

ESTUDIO DE AUDIENCIA
"Estéreo Latino"

FICHA TÉCNICA

Empresa que realiza el estudio	Información Técnica y Científica SL (Infortécnica)
Muestra	506 personas.
Margen de error de la muestra	Trabajando a un nivel de confianza del 95,5% (dos sigma), el margen de error es inferior al 5% para el conjunto de la muestra.
Universo	Población mayor de 15 años de Cantabria.
Tipo de entrevista	Telefónica, aleatoria y de distribución proporcional a la extensión de la población, obteniendo una muestra proporcional y significativa de cada grupo de sexo y edad.
Fecha del sondeo	Julio de 2007
Horario de las entrevistas	Entre las 18:00 y las 22:00 horas de los días laborales.
Datos de Infortécnica	C/ Lepanto 422 08025 Barcelona Tel: 934334243 Fax: 934351627 Más información en: Http://www.infortecnica.com

“RADIO ESTEREO LATINO”, ALCANZA UN 7,7 POR CIENTO DE SHARE GLOBAL EN CANTABRIA Y UN 33 POR CIENTO EN LAREDO Y CASTRO

“Radio Estéreo Latino” es conocida por más de un tercio de la población de Cantabria. Más de 100.000 personas la han seguido de forma habitual durante la primavera, dedicando a la emisora una media de 40 minutos diarios.

El tiempo de seguimiento del conjunto de la población es de cerca de 10 minutos al día, periodo que equivale a una cuota (share) del 7,7 por ciento del conjunto total de la audiencia de las emisoras que se reciben en Cantabria, alcanzando un 33 por ciento en Laredo y Castro Urdiales. El GRP’s resultante es superior a 27.000 radioyentes en el conjunto de Cantabria.

La emisora es seguida por ambos sexos y por los grupos de jóvenes y de mediana edad, por su variada y aceptada programación.

Análisis cuantitativo de la audiencia de la emisora por áreas

Datos obtenidos en cada área

- Grado de conocimiento de la población respecto al nombre de la emisora.
- Frecuencia de seguimiento.
- Número de personas que siguen la emisora habitualmente.
- SHARE
- GRPs
- Calidad de recepción.
- Horas de dedicación diaria a la emisora

Área de Santoña, Laredo y Castro-Urdiales

Análisis cuantitativo

Última actualización	Julio de 2007
Población de los municipios de la muestra	68.712
Municipios	Bárcena de Cicero Colindres Laredo Limpias Liendo Escalante Argoños Santoña Guriezo Castro-Urdiales

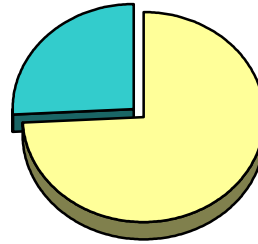
INFORTÉCNICA

REF:son-estereolatino01/j07

Muestra: población mayor de 15 años de: Área de Santoña, Laredo y Castro-Urdiales

Pregunta - ¿Conoce la emisora "Estéreo Latino"?

Respuesta	Porcentaje
Sí	74,1%
No	25,9%

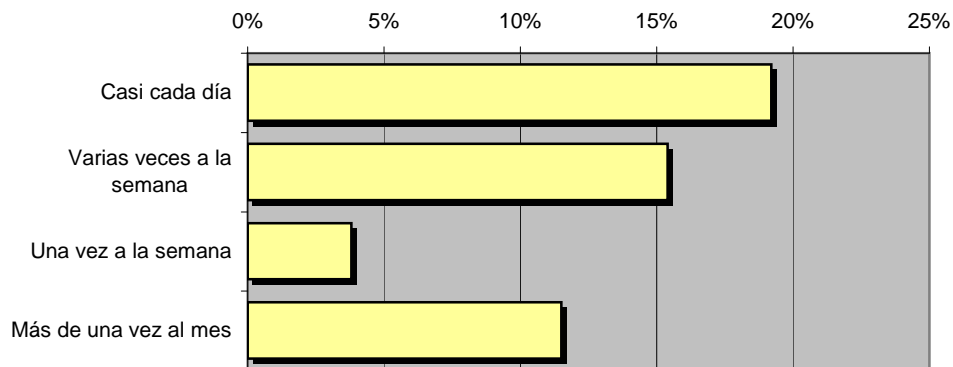


Grado de conocimiento de la población respecto al nombre de la emisora

Pregunta - ¿Con qué frecuencia sigue la emisora?

Respuesta	% de población	Personas
Casi cada día	19,2%	13.193
Varias veces a la semana	15,4%	10.582
Una vez a la semana	3,8%	2.611
Más de una vez al mes	11,5%	7.902

Esta emisora es seguida habitualmente por **34.287** personas del área indicada.



Frecuencia de seguimiento

INFORTÉCNICA

REF:son-estereolatino01/j07

Muestra: población mayor de 15 años de: Área de Santoña, Laredo y Castro-

Pregunta - ¿Cuántos minutos al día escucha "Estéreo Latino"?

min / día	desviación	SHARE	GRPs	Horas de audiencia diaria
40,2	66,4	33,5%	15.181	46.003,8

min / día: media de minutos diarios que dedica la población del área específica a la emisora

Desviación estándar sobre la media: muestra la dispersión de valores sobre la media.

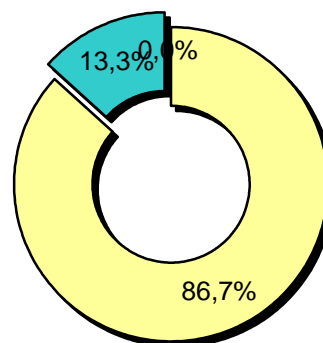
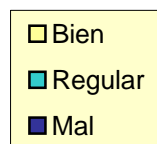
SHARE: cuota de audiencia, expresada en porcentaje, respecto al resto de emisoras.

GRPs: cuota de audiencia, expresada en número de personas, respecto al resto de emisoras.

Horas de audiencia diaria son el total de horas de seguimiento que dedica la población.

Pregunta - En cuanto a la recepción de la señal "Estéreo Latino" ¿se recibe bien, regular o mal?

Respuesta	Porcentaje
Bien	86,7%
Regular	13,3%
Mal	<1%



Calidad de recepción

Área de Santander y poblaciones próximas

Análisis cuantitativo

Última actualización	Julio de 2007
Población de los municipios de la muestra	247.076
Municipios	Camargo Santa Cruz de Bezana Astillero (El) Santander Marina de Cudeyo Ribamontán al Mar

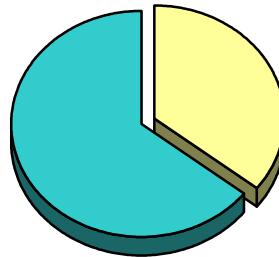
INFORTÉCNICA

REF:son-estereolatino01/j07

Muestra: población mayor de 15 años de: Área de Santander y poblaciones próximas

Pregunta - ¿Conoce la emisora "Estéreo Latino"?

Respuesta	Porcentaje
Sí	35,6%
No	64,4%

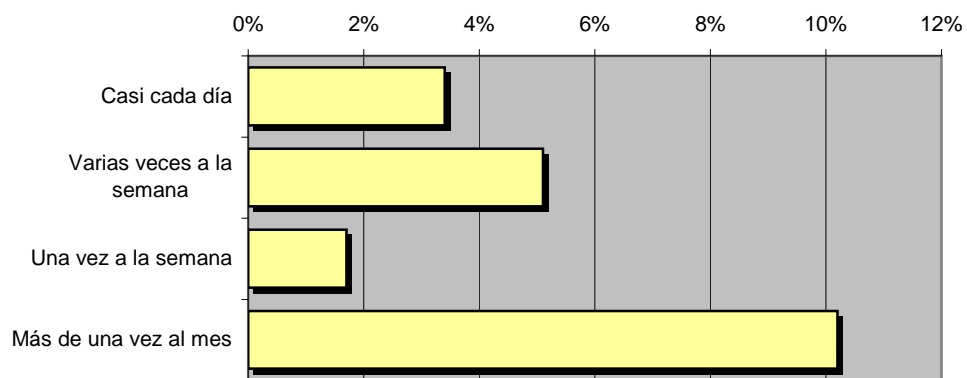


Grado de conocimiento de la población respecto al nombre de la emisora

Pregunta - ¿Con qué frecuencia escucha la emisora?

Respuesta	% de población	Personas
Casi cada día	3,4%	8.401
Varias veces a la semana	5,1%	12.601
Una vez a la semana	1,7%	4.200
Más de una vez al mes	10,2%	25.202

Esta emisora es seguida habitualmente por **50.404** personas del área indicada.



Frecuencia de seguimiento

INFORTÉCNICA

REF:son-estereolatino01/j07

Muestra: población mayor de 15 años de: Área de Santander y poblaciones

Pregunta - ¿Cuántos minutos al día dedica a "Estéreo Latino"?

min / día	desviación	SHARE	GRPs	Horas de audiencia diaria
6,4	27,0	5,3%	8.713	26.404,2

min / día: media de minutos diarios que dedica la población del área específica a la emisora.

Desviación estándar sobre la media: muestra la dispersión de valores sobre la media.

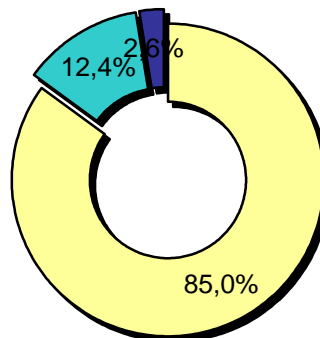
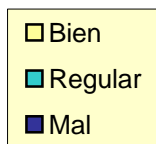
SHARE: cuota de audiencia, expresada en porcentaje, respecto al resto de emisoras.

GRPs: cuota de audiencia, expresada en número de personas, respecto al resto de emisoras.

Horas de audiencia diaria son el total de horas de seguimiento que dedica la población.

Pregunta - En cuanto a la recepción de la señal "Estéreo Latino" ¿se recibe bien, regular o mal?

Respuesta	Porcentaje
Bien	85,0%
Regular	12,4%
Mal	2,6%



Calidad de recepción

Resto de Cantabria

Análisis cuantitativo

Última actualización	Julio de 2007
Población de los municipios de la muestra	227.157
Municipios	Camaleño Vega de Liébana Potes Cillorigo de Liébana Tresviso Peñarrubia Pesaguero Cabezón de Liébana Lamasón Polaciones

Rionansa
Hermandad de Campoo de Suso
Tudanca
Cabuérniga
Tojos (Los)
Ruento
Herrerías
Val de San Vicente
Valdáliga
San Vicente de la Barquera
Cabezón de la Sal
Comillas
Udías
Ruiloba
Valderredible
Valdeolea
Reinosa
Valdeprado del Río
Santiurde de Reinosa
Bárcena de Pie de Concha
Pesquera
Arenas de Iguña
Campoo de Yuso
San Miguel de Aguayo
Molledo
Anievas
Luena
Corvera de Toranzo
Santiurde de Toranzo
Mazcuerras
Alfoz de Lloredo
Corrales de Buelna (Los)
Cartes
Reocín
Santillana del Mar
Torrelavega
Suances
San Felices de Buelna
Puente Viesgo

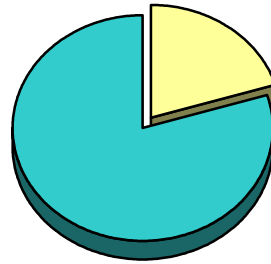
INFORTÉCNICA

REF:son-estereolatino01/j07

Muestra: población mayor de 15 años de: Resto de Cantabria

Pregunta - ¿Conoce la emisora "Estéreo Latino"?

Respuesta	Porcentaje
Sí	20,3%
No	79,7%

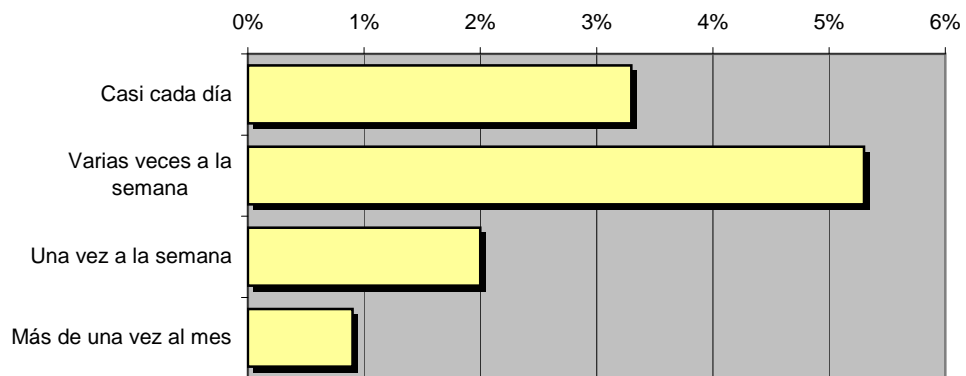


Grado de conocimiento de la población respecto al nombre de la emisora

Pregunta - ¿Con qué frecuencia escucha la emisora?

Respuesta	% de población	Personas
Casi cada día	3,3%	7.496
Varias veces a la semana	5,3%	12.039
Una vez a la semana	2,0%	4.543
Más de una vez al mes	0,9%	2.044

Esta emisora es seguida habitualmente por **26.123** personas del área indicada.



Frecuencia de seguimiento

INFORTÉCNICA

REF:son-estereolatino01/j07

Muestra: población mayor de 15 años de: Resto de Cantabria

Pregunta - ¿Cuántos minutos al día dedica a "Estéreo Latino"?

min / día	desviación	SHARE	GRPs	Horas de audiencia diaria
3,0	11,9	2,5%	3.716	11.259,4

min / día: media de minutos diarios que dedica la población del área específica a la emisora.

Desviación estándar sobre la media: muestra la dispersión de valores sobre la media.

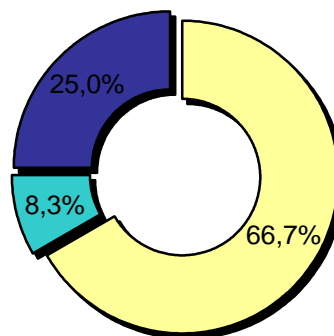
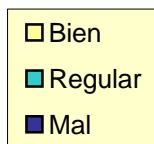
SHARE: cuota de audiencia, expresada en porcentaje, respecto al resto de emisoras.

GRPs: cuota de audiencia, expresada en número de personas, respecto al resto de emisoras.

Horas de audiencia diaria son el total de horas de seguimiento que dedica la población.

Pregunta - En cuanto a la recepción de la señal "Estéreo Latino" ¿se recibe bien, regular o mal?

Respuesta	Porcentaje
Bien	66,7%
Regular	8,3%
Mal	25,0%



Calidad de recepción

Análisis por grupos de sexo y edad

Los datos que se presentan a continuación están basados en el conjunto de la muestra y no son proporcionales a la población de cada área.

Datos obtenidos:

- Conocimiento del nombre de la emisora por sexos y edades.
- Tiempo de dedicación diario por sexos y edades.

INFORTÉCNICA

REF:son-estereolatino01/j07

Muestra: población mayor de 15 años de toda el área de la muestra.

Pregunta - ¿Conoce la emisora "Estéreo Latino"?

Análisis comparativo por grupos de sexo

Resp / Grupo	Hombres	Mujeres
Sí	23,7%	39,3%
No	76,3%	60,7%

Hombres

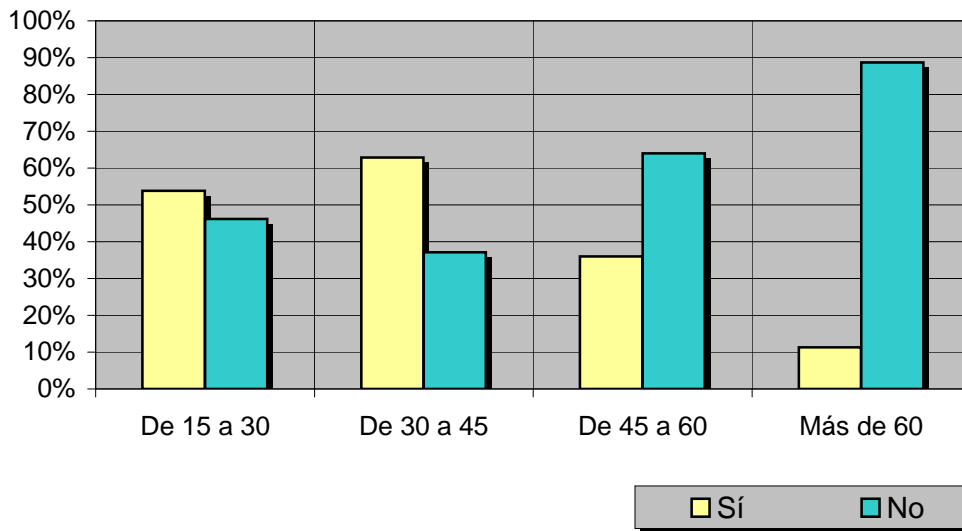


Mujeres



Análisis comparativo por grupos de edad

Resp \ Grupo	De 15 a 30	De 30 a 45	De 45 a 60	Más de 60
Sí	53,8%	62,9%	36,0%	11,3%
No	46,2%	37,1%	64,0%	88,7%



INFORTÉCNICA

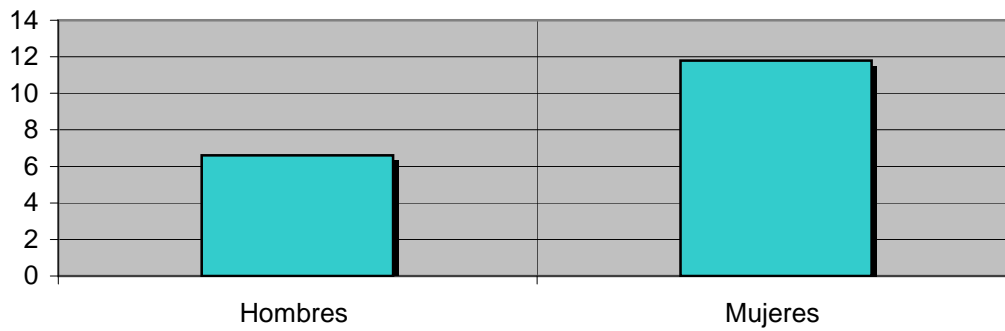
REF:son-estereolatino01/j07

Muestra: población mayor de 15 años de toda el área de la muestra.

Pregunta - ¿Cuántos minutos al día dedica a "Estéreo Latino"?

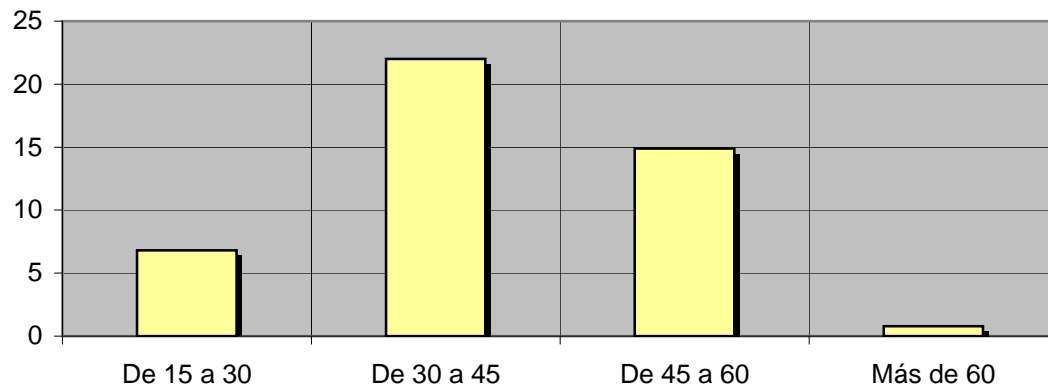
Análisis por sexos:

Hombres	Mujeres
6,6	11,8



Análisis por grupos de edad:

De 15 a 30	De 30 a 45	De 45 a 60	Más de 60
6,8	22,0	14,9	0,8



Análisis sobre los oyentes habituales de la emisora

Se consideran habituales los que dedican una media de más de un minuto al día a la emisora.

Datos obtenidos:

- Distribución de la audiencia durante el día
- Distribución de la audiencia durante la semana

INFORTÉCNICA

REF:son-estereolatino01/j07

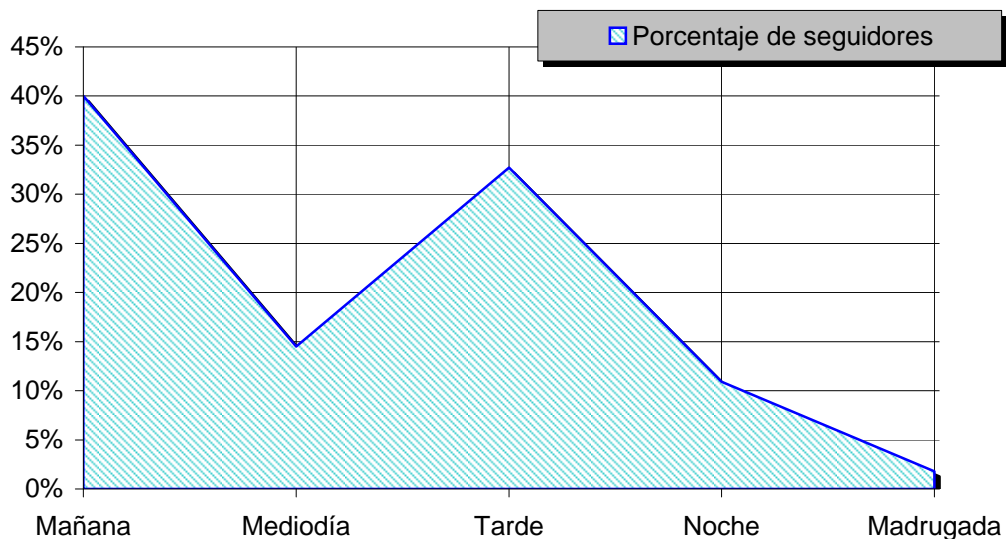
Muestra: Población habitual de la emisora.

Pregunta - ¿A qué horas escucha habitualmente "Estéreo Latino"?

- A. Mañana (6h - 12h)
- B. Mediodía (12h - 16h)
- C. Tarde (16h - 20h)
- D. Noche (20h - 1h)
- E. Madrugada (1h - 6h)

Análisis general

Respuesta	Porcentaje de seguidores
Mañana	40,0%
Mediodía	14,5%
Tarde	32,7%
Noche	10,9%
Madrugada	1,8%



Distribución de la audiencia durante el día

Los resultados obtenidos son un reflejo del horario más común de sintonización de la emisora. Lo que no significa que no la sigan fuera del horario más habitual.

INFORTÉCNICA

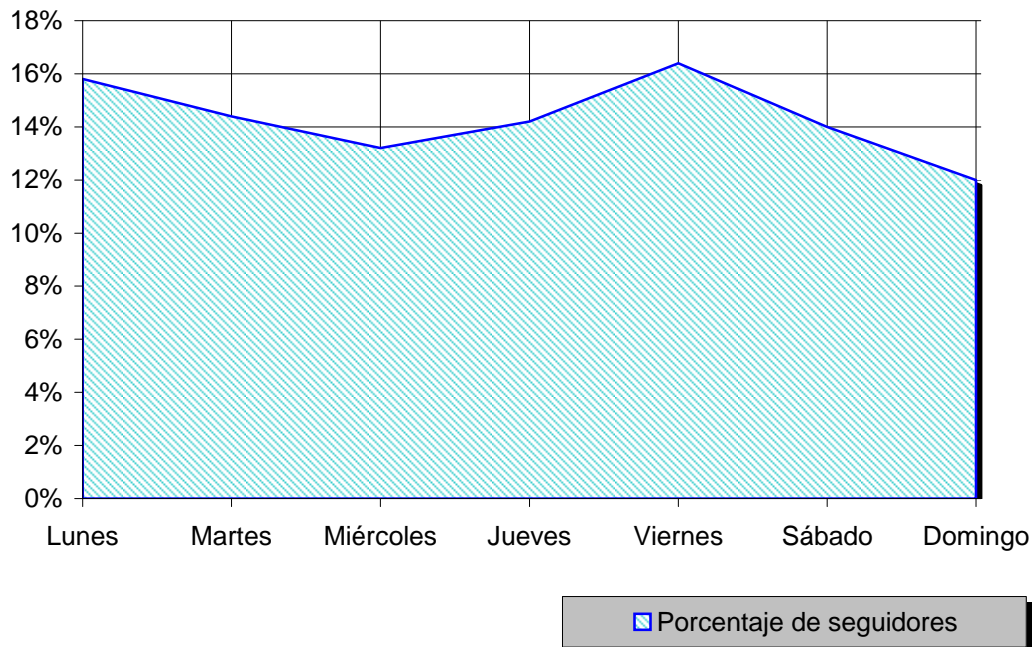
REF:son-estereolatino01/j07

Muestra: Población habitual de la emisora.

Pregunta - ¿Qué días de la semana suele escuchar "Estéreo Latino"?

Análisis general

Respuesta	Porcentaje de seguidores
Lunes	15,8%
Martes	14,4%
Miércoles	13,2%
Jueves	14,2%
Viernes	16,4%
Sábado	14,0%
Domingo	12,0%



Distribución de la audiencia durante los días de la semana