

**ESTUDIO DE AUDIENCIA**  
**"Radio Timanfaya"**

## **FICHA TÉCNICA**

<b>Empresa que realiza el estudio</b>	Información Técnica y Científica SL (Infortécnica)
<b>Muestra</b>	512 personas.
<b>Margen de error de la muestra</b>	Trabajando a un nivel de confianza del 95,5% (dos sigma), el margen de error es inferior al 5% para el conjunto de la muestra.
<b>Universo</b>	Población mayor de 15 años de Lanzarote.
<b>Tipo de entrevista</b>	Telefónica, aleatoria y de distribución proporcional a la extensión de la población, obteniendo una muestra proporcional y significativa de cada grupo de sexo y edad.
<b>Fecha del sondeo</b>	Junio de 2007
<b>Horario de las entrevistas</b>	Entre las 18:00 y las 22:00 horas de los días laborales.
<b>Datos de Infortécnica</b>	C/ Lepanto 422 08025 Barcelona Tel: 934334243 Fax: 934351627 Más información en: <a href="http://www.infortecnica.com">Http://www.infortecnica.com</a>

## **“RADIO TIMANFAYA”, 20.000 RADIOYENTES LA SIGUEN EN LA ISLA DE LANZAROTE**

“Radio Timanfaya” es conocida por un 50 por ciento de la población de su área de audiencia que cubre la isla de Lanzarote. Un 18 por ciento de la población, 20.000 personas la han seguido de forma habitual durante la primavera, dedicando a la emisora una media de 20 minutos diarios.

El tiempo de seguimiento del conjunto de la población es de cuatro minutos al día, periodo que equivale a una cuota del tres por ciento del conjunto total de la audiencia de las emisoras que se reciben en la isla de Lanzarote, alcanzando un seis por ciento en el sur de la Isla, (share de la emisora). El GRP´s resultante es superior a 2.000 radioyentes.

La emisora es seguida por ambos sexos y por todos los grupos de edad, por su variada y aceptada programación.

## Análisis cuantitativo de la audiencia de la emisora por áreas

### Datos obtenidos en cada área

- Grado de conocimiento de la población respecto al nombre de la emisora.
- Frecuencia de seguimiento.
- Número de personas que siguen la emisora habitualmente.
- SHARE
- GRPs
- Calidad de recepción.
- Horas de dedicación diaria a la emisora

## **Área de Yaiza**

### **Análisis cuantitativo**

<b>Última actualización</b>	Junio de 2007
<b>Población de los municipios de la muestra</b>	9.664
<b>Municipios</b>	Yaiza

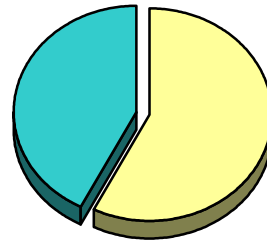
# INFORTÉCNICA

REF:son-radiotimanfaya01/j07

Muestra: población mayor de 15 años de: Área de Yaiza

## Pregunta - ¿Conoce la emisora "Radio Timanfaya"?

Respuesta	Porcentaje
Sí	57,4%
No	42,6%

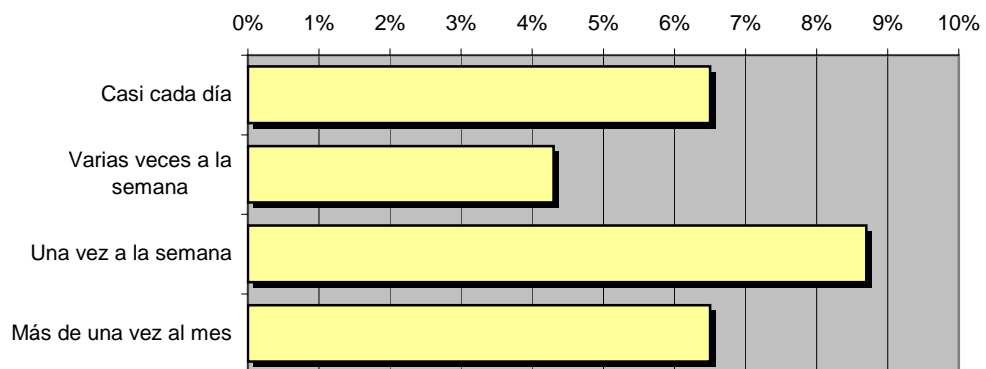


Grado de conocimiento de la población respecto al nombre de la emisora

## Pregunta - ¿Con qué frecuencia sigue la emisora?

Respuesta	% de población	Personas
Casi cada día	6,5%	628
Varias veces a la semana	4,3%	416
Una vez a la semana	8,7%	841
Más de una vez al mes	6,5%	628

Esta emisora es seguida habitualmente por **2.513** personas de esta área.



Frecuencia de seguimiento

# INFORTÉCNICA

REF:son-radiotimanfaya01/j07

Muestra: población mayor de 15 años de: Área de Yaiza

## Pregunta - ¿Cuántos minutos al día escucha "Radio Timanfaya"?

min / día	desviación	SHARE	GRPs	Horas de audiencia diaria
5,5	26,5	4,6%	291	881,3

min / día: media de minutos diarios que dedica la población del área específica a la emisora

Desviación estándar sobre la media: muestra la dispersión de valores sobre la media.

SHARE: cuota de audiencia, expresada en porcentaje, respecto al resto de emisoras.

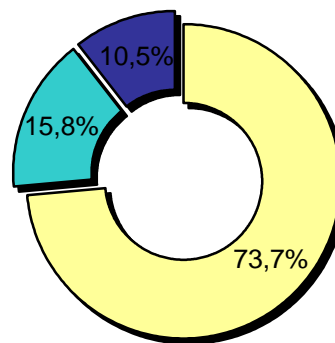
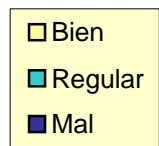
GRPs: cuota de audiencia, expresada en número de personas, respecto al resto de emisoras.

Horas de audiencia diaria son el total de horas de seguimiento que dedica la población.

---

## Pregunta - En cuanto a la recepción de la señal "Radio Timanfaya" ¿se recibe bien, regular o mal?

Respuesta	Porcentaje
Bien	73,7%
Regular	15,8%
Mal	10,5%



Calidad de recepción

## **Isla de Lanzarote (excluyendo Yaiza)**

### **Análisis cuantitativo**

<b>Última actualización</b>	Junio de 2007
<b>Población de los municipios de la muestra</b>	113.375
<b>Municipios</b>	Resto de la Isla



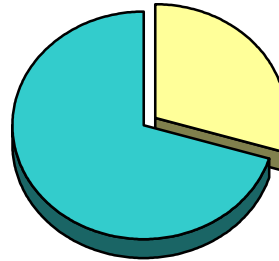
# INFORTÉCNICA

REF:son-radiotimanfaya01/j07

Muestra: población mayor de 15 años de: Isla de Lanzarote (excluyendo Yaiza)

## Pregunta - ¿Conoce la emisora "Radio Timanfaya"?

Respuesta	Porcentaje
Sí	29,8%
No	70,2%

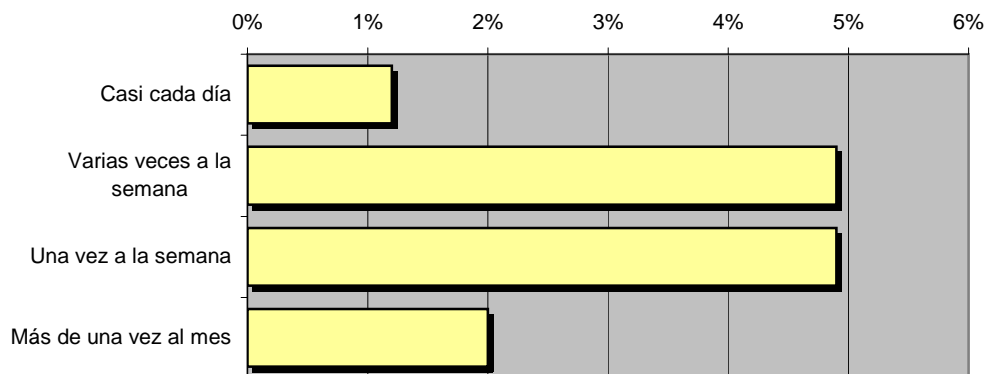


Grado de conocimiento de la población respecto al nombre de la emisora

## Pregunta - ¿Con qué frecuencia escucha la emisora?

Respuesta	% de población	Personas
Casi cada día	1,2%	1.361
Varias veces a la semana	4,9%	5.555
Una vez a la semana	4,9%	5.555
Más de una vez al mes	2,0%	2.268

Esta emisora es seguida habitualmente por **14.739** personas de esta área.



Frecuencia de seguimiento

# INFORTÉCNICA

REF:son-radiotimanfaya01/j07

Muestra: población mayor de 15 años de: Isla de Lanzarote (excluyendo Yaiza)

## Pregunta - ¿Cuántos minutos al día dedica a "Radio Timanfaya"?

min / día	desviación	SHARE	GRPs	Horas de audiencia diaria
2,8	10,1	2,4%	1.776	5.381,9

min / día: media de minutos diarios que dedica la población del área específica a la emisora

Desviación estándar sobre la media: muestra la dispersión de valores sobre la media, cuanto mayor es la desviación más dispersión de respuestas.

SHARE: cuota de audiencia, expresada en porcentaje, respecto al resto de emisoras.

GRPs: cuota de audiencia, expresada en número de personas, respecto al resto de emisoras.

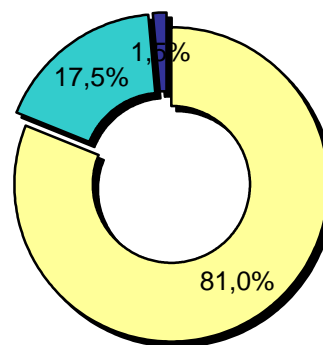
Horas de audiencia diaria son el total de horas de seguimiento que dedica la población.

---

## Pregunta - En cuanto a la recepción de la señal "Radio Timanfaya" ¿se recibe bien, regular o mal?

Respuesta	Porcentaje
Bien	81,0%
Regular	17,5%
Mal	1,5%

□ Bien
■ Regular
■ Mal



Calidad de recepción

## **Análisis por grupos de sexo y edad**

Los datos que se presentan a continuación están basados en el conjunto de la muestra y no son proporcionales a la población de cada área.

### Datos obtenidos:

- Conocimiento del nombre de la emisora por sexos y edades.

# INFORTÉCNICA

REF:son-radiotimanfaya01/j07

Muestra: población mayor de 15 años de toda el área de la muestra.

## Pregunta - ¿Conoce la emisora "Radio Timanfaya"?

Análisis comparativo por grupos de sexo

Resp / Grupo	Hombres	Mujeres
Sí	45,3%	35,1%
No	54,7%	64,9%

Hombres

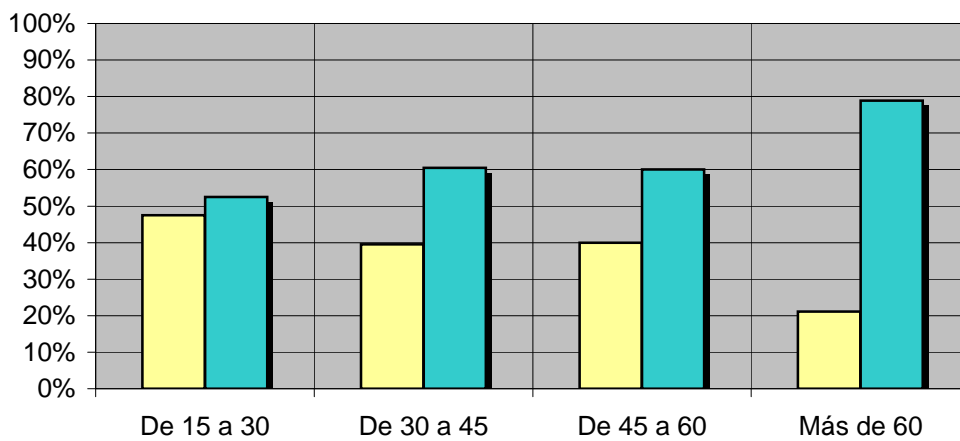


Mujeres



Análisis comparativo por grupos de edad

Resp \ Grupo	De 15 a 30	De 30 a 45	De 45 a 60	Más de 60
Sí	47,5%	39,5%	40,0%	21,1%
No	52,5%	60,5%	60,0%	78,9%



## Análisis sobre los oyentes habituales de la emisora

Se consideran habituales los que dedican una media de más de un minuto al día a la emisora.

### Datos obtenidos:

- Distribución de la audiencia durante el día
- Preferencias de la programación

# INFORTÉCNICA

REF:son-radiotimanfaya01/j07

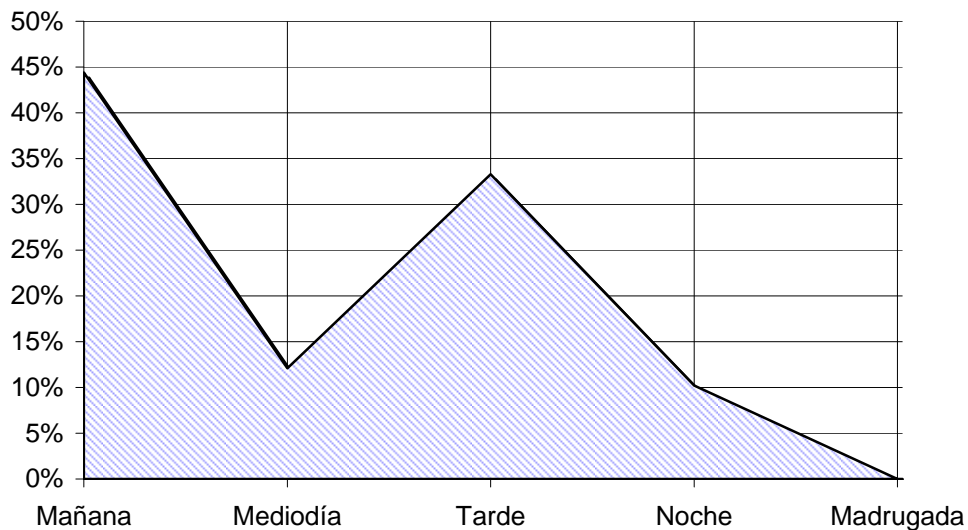
Muestra: Población habitual de la emisora.

## Pregunta - ¿A qué horas sigue habitualmente "Radio Timanfaya"?

- A. Mañana (6h - 12h)
- B. Mediodía (12h - 16h)
- C. Tarde (16h - 20h)
- D. Noche (20h - 1h)
- E. Madrugada (1h - 6h)

Análisis general

Respuesta	Porcentaje de seguidores
Mañana	44,4%
Mediodía	12,1%
Tarde	33,3%
Noche	10,2%
Madrugada	<1%



□ Porcentaje de seguidores

Distribución de la audiencia durante el día:

Los resultados obtenidos son un reflejo del horario más común de sintonización de la emisora. Lo que no significa que no la sigan fuera del horario más habitual.

# INFORTÉCNICA

REF:son-radiotimanfaya01/j07

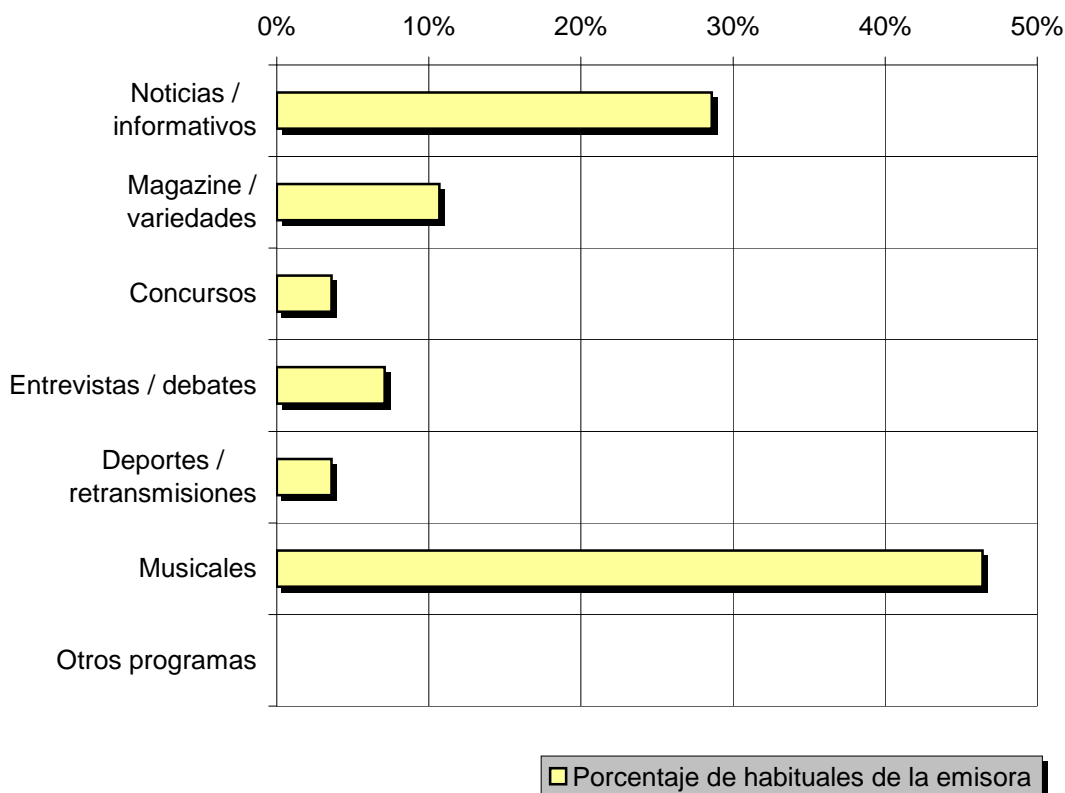
Muestra: Población habitual de la emisora.

**Pregunta - ¿Qué es lo que más le gusta de la programación de esta emisora y de la radio, en general?**

Noticias / informativos      Musicales  
Magazine / variedades      Otros programas  
Concursos  
Entrevistas / debates  
Deportes / retransmisiones

Análisis general

Respuestas	Porcentaje de habituales de la emisora
Noticias / informativos	28,6%
Magazine / variedades	10,7%
Concursos	3,6%
Entrevistas / debates	7,1%
Deportes / Musicales	3,6% 46,4%
Otros programas	<1%



Preferencia de programación genérica