

ESTUDIO DE AUDIENCIA
"RTV Ceuta"

FICHA TÉCNICA

Empresa que realiza el estudio	Información Técnica y Científica SL (Infortécnica)
Muestra	514 personas.
Margen de error de la muestra	Trabajando a un nivel de confianza del 95,5% (dos sigma), el margen de error es inferior al 5% para el conjunto de la muestra.
Universo	Población mayor de 15 años de Ceuta.
Tipo de entrevista	Telefónica, aleatoria y de distribución proporcional a la extensión de la población, obteniendo una muestra proporcional y significativa de cada grupo de sexo y edad.
Fecha del sondeo	Julio de 2007
Horario de las entrevistas	Entre las 18:00 y las 22:00 horas de los días laborales.
Datos de Infortécnica	C/ Lepanto 422 08025 Barcelona Tel: 934334243 Fax: 934351627 Más información en: Http://www.infortecnica.com

“RTV CEUTA”, supera un 13 por ciento de share tras el último sondeo de julio de 2007

Con los datos obtenidos en el último sondeo de julio de 2007, “RTV Ceuta” ha superado ampliamente un trece por ciento de share, gracias a los 27 minutos de tiempo medio que le ha dedicado la población de Ceuta a su emisora cada día.

“RTV Ceuta” es conocida por un 84 por ciento de la población. Un 80 por ciento la tiene presintonizada y un 67 por ciento la sigue de forma habitual, más de 50.000 telespectadores. El seguimiento diario alcanza a 39.000 telespectadores.

La media de tiempo que dedica a la emisora sus asiduos ha sido de 41 minutos. Obtiene un GRP´s de más de 10.000 telespectadores al día, quinientos más que en el anterior estudio.

La emisora es seguida por todos los grupos de sexo y edad, como consecuencia de su variada y aceptada programación.

Análisis cuantitativo de la audiencia de la emisora por áreas

Datos obtenidos en cada área

- Grado de conocimiento de la población respecto al nombre de la emisora.
- Porcentaje de sintonización.
- Frecuencia de seguimiento.
- Número de personas que siguen la emisora habitualmente.
- SHARE
- GRPs
- Calidad de recepción.
- Horas de dedicación diaria a la emisora

Área de Ceuta

Análisis cuantitativo

Última actualización	Julio de 2007
Población de los municipios de la muestra	75.276
Municipios	Ceuta

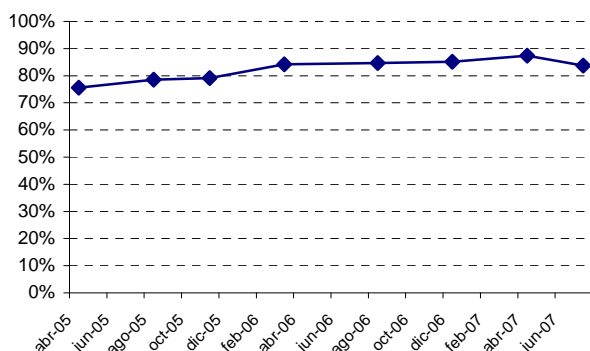
INFORTÉCNICA

REF:son-rtvceuta01/j07

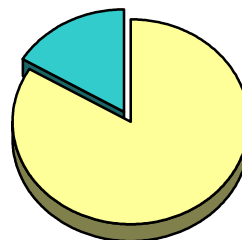
Muestra: población mayor de 15 años de: Área de Ceuta

Pregunta - ¿Conoce la emisora de TV local "RTV Ceuta"?

Respuesta	Porcentaje
Sí	83,7%
No	16,3%



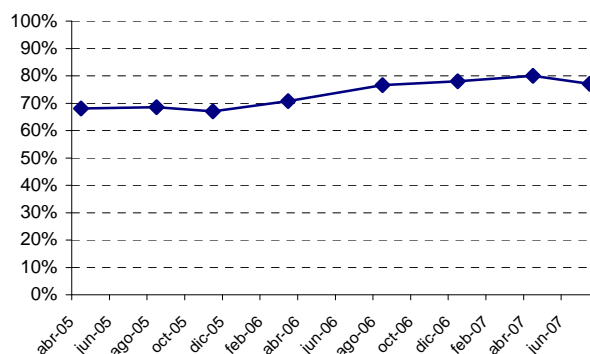
Evolución del grado de conocimiento de la emisora



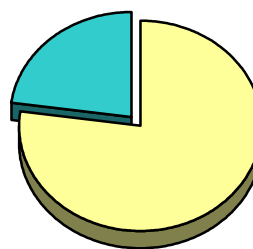
Grado de conocimiento de la población respecto al nombre de la emisora

Pregunta - ¿Tiene sintonizada "RTV Ceuta" en su televisor?

Respuesta	Porcentaje
Sí	77,1%
No	22,9%



Evolución del grado de sintonización de la emisora



Porcentaje de sintonización

INFORTÉCNICA

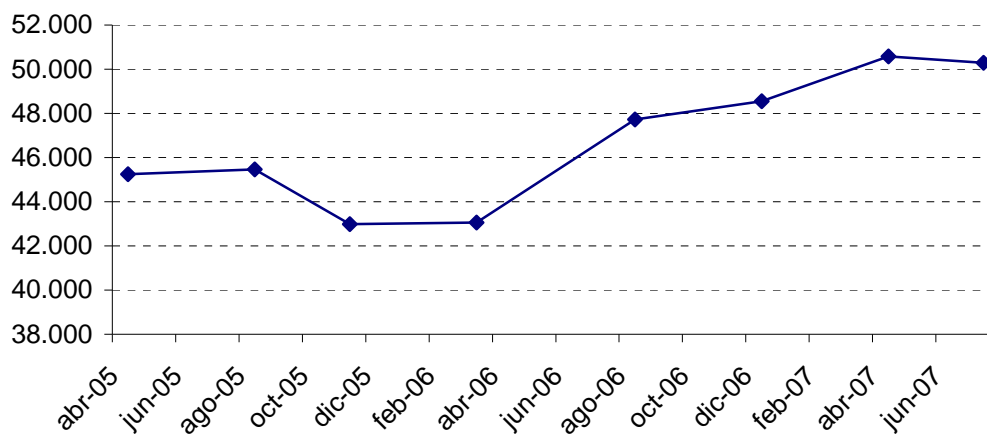
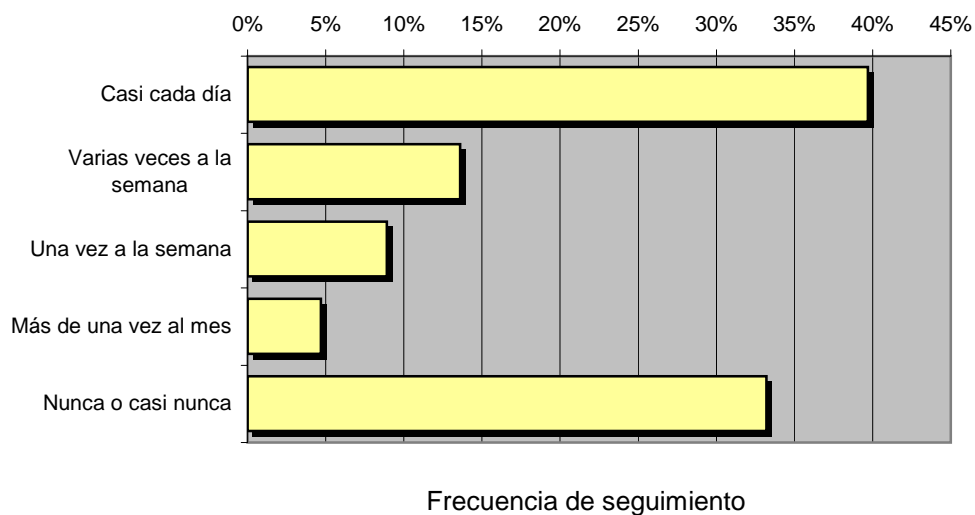
REF:son-rtvceuta01/j07

Muestra: población mayor de 15 años de: Área de Ceuta

Pregunta - ¿Con qué frecuencia sigue la emisora?

Respuesta	Porcentaje	Personas
Casi cada día	39,7%	29.885
Varias veces a la semana	13,6%	10.238
Una vez a la semana	8,9%	6.700
Más de una vez al mes	4,7%	3.538
Nunca o casi nunca	33,2%	24.992

Esta emisora es seguida habitualmente por **50.360** personas de esta área.



Evolución del seguimiento de la emisora en número de personas

INFORTÉCNICA

REF:son-rtvceuta01/j07

Muestra: población mayor de 15 años de: Área de Ceuta

Pregunta - ¿Cuántos minutos al día dedica a "RTV Ceuta"?

min / día	desviación	SHARE	GRPs	Horas de audiencia diaria
27,4	42,4	13,7%	10.313	34.376,0

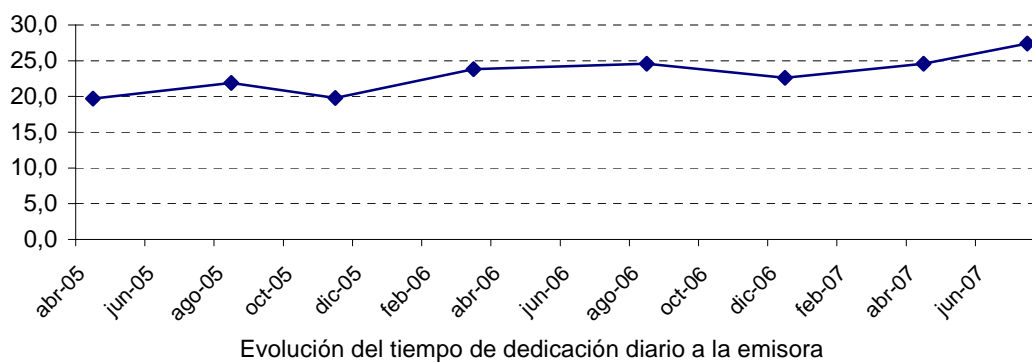
min / día: media de minutos diarios que dedica la población del área específica a la emisora

Desviación estándar sobre la media: muestra la dispersión de valores sobre la media.

SHARE: cuota de audiencia, expresada en porcentaje, respecto al resto de emisoras.

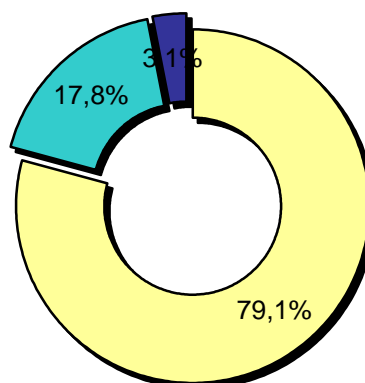
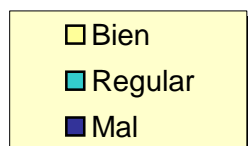
GRPs: cuota de audiencia, expresada en número de personas, respecto al resto de emisoras.

Horas de audiencia diaria son el total de horas de seguimiento que dedica la población.



Pregunta - En cuanto a la recepción de la señal "RTV Ceuta" ¿se recibe bien, regular o mal?

Respuesta	Porcentaje
Bien	79,1%
Regular	17,8%
Mal	3,1%



Análisis por grupos de sexo y edad

Los datos que se presentan a continuación están basados en el conjunto de la muestra y no son proporcionales a la población de cada área.

Datos obtenidos:

- Conocimiento del nombre de la emisora por sexos y edades.
- Frecuencia de seguimiento por sexos y edades.
- Tiempo de dedicación diario por sexos y edades.
- Tiempo de dedicación diario de los habituales a la emisora por sexos y edades.

INFORTÉCNICA

REF:son-rtvceuta01/j07

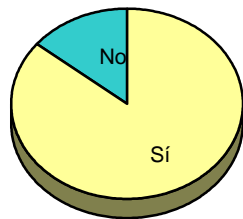
Muestra: población mayor de 15 años de toda el área de la muestra.

Pregunta - ¿Conoce la emisora "RTV Ceuta"?

Análisis comparativo por grupos de sexo

Resp / Grupo	Hombres	Mujeres
Sí	85,7%	82,3%
No	14,3%	17,7%

Hombres

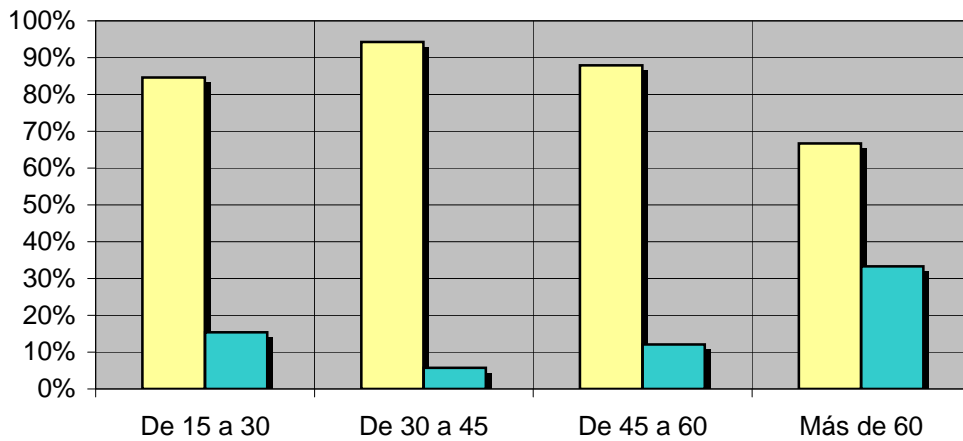


Mujeres



Análisis comparativo por grupos de edad

Resp \ Grupo	De 15 a 30	De 30 a 45	De 45 a 60	Más de 60
Sí	84,6%	94,3%	87,9%	66,7%
No	15,4%	5,7%	12,1%	33,3%



INFORTÉCNICA

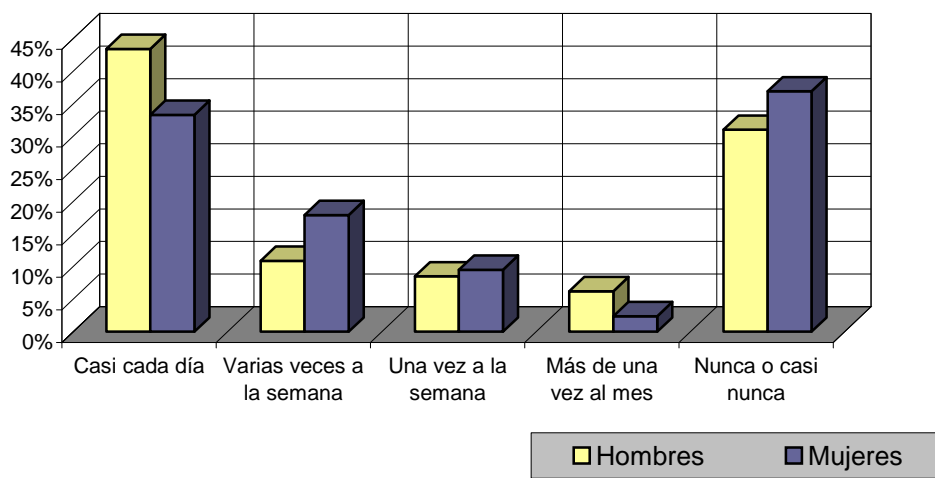
REF:son-rtvceuta01/j07

Muestra: población mayor de 15 años de toda el área de la muestra.

Pregunta - ¿Con qué frecuencia sigue la emisora?

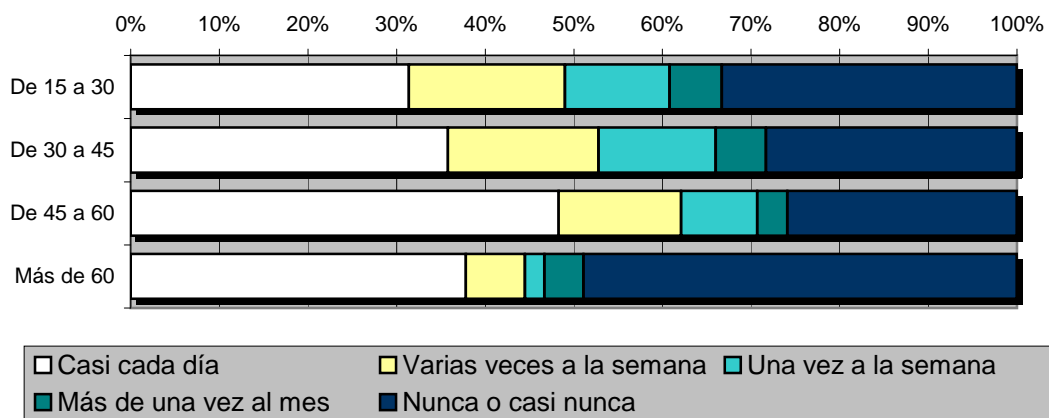
Análisis por grupos de sexo

Respuesta	Hombres	Mujeres
Casi cada día	43,4%	33,3%
Varias veces a la semana	10,9%	17,9%
Una vez a la semana	8,5%	9,5%
Más de una vez al mes	6,2%	2,4%
Nunca o casi nunca	31,0%	36,9%



Análisis comparativo por grupos de edad

Resp \ Grupo	De 15 a 30	De 30 a 45	De 45 a 60	Más de 60
Casi cada día	31,4%	35,8%	48,3%	37,8%
Varias veces a la semana	17,6%	17,0%	13,8%	6,7%
Una vez a la semana	11,8%	13,2%	8,6%	2,2%
Más de una vez al mes	5,9%	5,7%	3,4%	4,4%
Nunca o casi nunca	33,3%	28,3%	25,9%	48,9%



INFORTÉCNICA

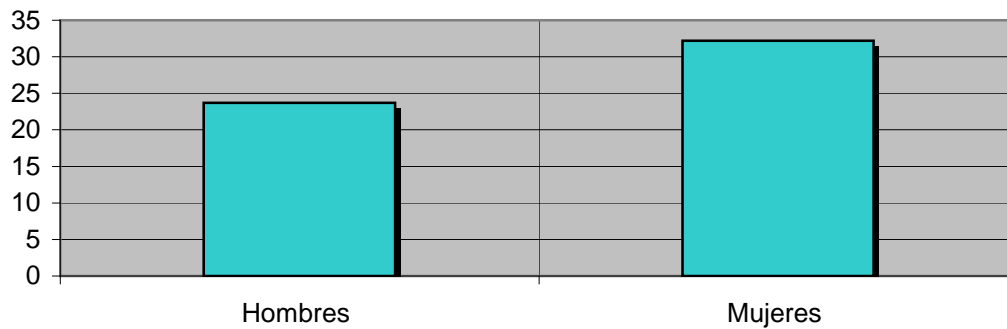
REF:son-rtvceuta01/j07

Muestra: población mayor de 15 años de toda el área de la muestra.

Pregunta - ¿Cuántos minutos al día dedica a "RTV Ceuta"?

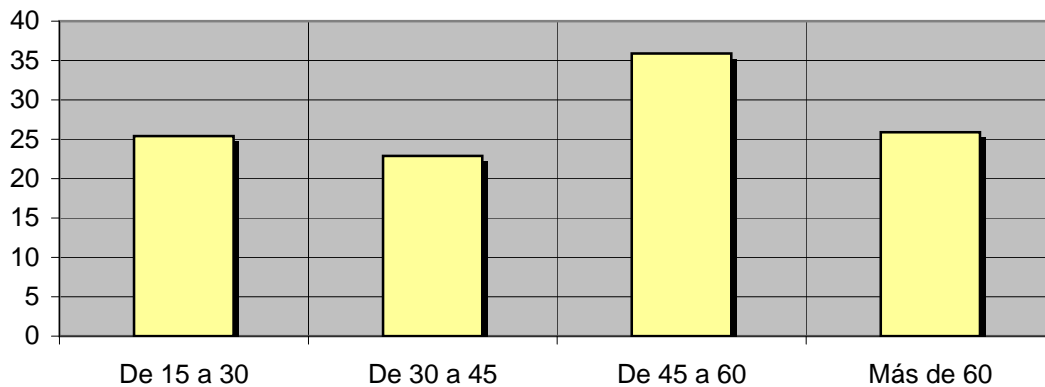
Análisis por sexos:

Hombres	Mujeres
23,7	32,2



Análisis por grupos de edad:

De 15 a 30	De 30 a 45	De 45 a 60	Más de 60
25,4	22,9	35,9	25,9



INFORTÉCNICA

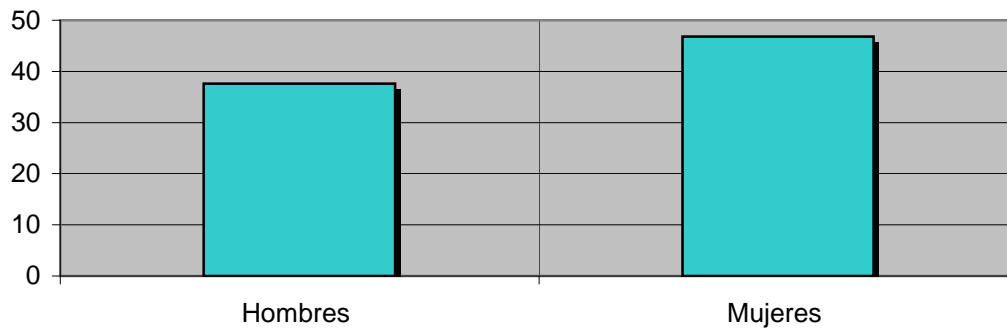
REF:son-rtvceuta01/j07

Muestra: Población que sigue la emisora, por lo menos ocasionalmente.

Pregunta - ¿Cuántos minutos al día dedica a "RTV Ceuta"?

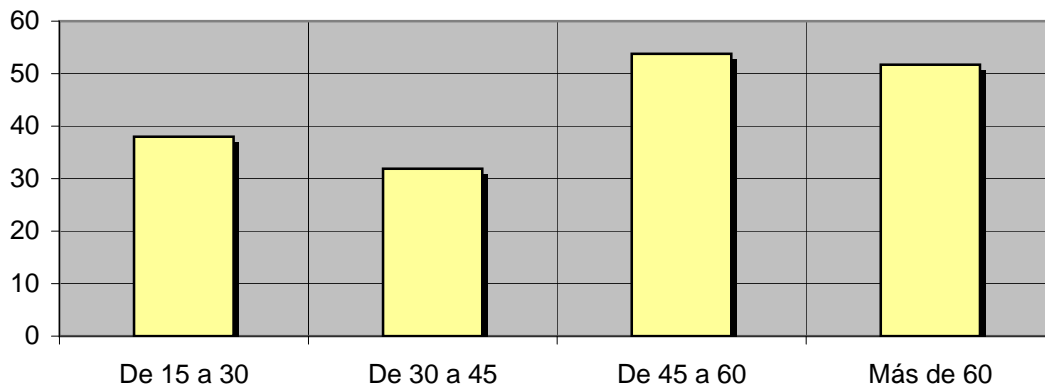
Análisis de sus seguidores por sexos:

Hombres	Mujeres
37,6	46,8



Análisis de sus seguidores por grupos de edad:

De 15 a 30	De 30 a 45	De 45 a 60	Más de 60
38,0	31,9	53,8	51,7



Análisis sobre los seguidores habituales de la emisora

Se consideran habituales aquellos que dedican una media de más de un minuto al día a la emisora.

Datos obtenidos:

- Distribución de la audiencia durante el día
- Distribución de la audiencia durante la semana
- Progresión de la audiencia

INFORTÉCNICA

REF:son-rtvceuta01/j07

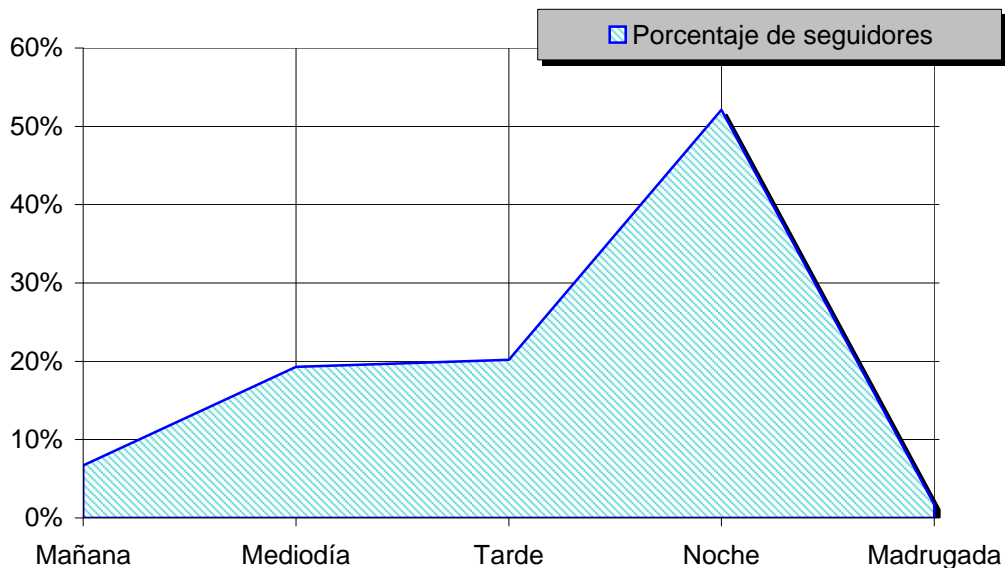
Muestra: Población habitual de la emisora.

Pregunta - ¿A qué horas sigue habitualmente "RTV Ceuta"?

- A. Mañana (6h - 12h)
- B. Mediodía (12h - 16h)
- C. Tarde (16h - 20h)
- D. Noche (20h - 1h)
- E. Madrugada (1h - 6h)

Análisis general

Respuesta	Porcentaje de seguidores
Mañana	6,7%
Mediodía	19,3%
Tarde	20,2%
Noche	52,1%
Madrugada	1,7%



Distribución de la audiencia durante el día

Los resultados obtenidos son un reflejo del horario más común de sintonización de la emisora. Lo que no significa que no la sigan fuera del horario más habitual.

INFORTÉCNICA

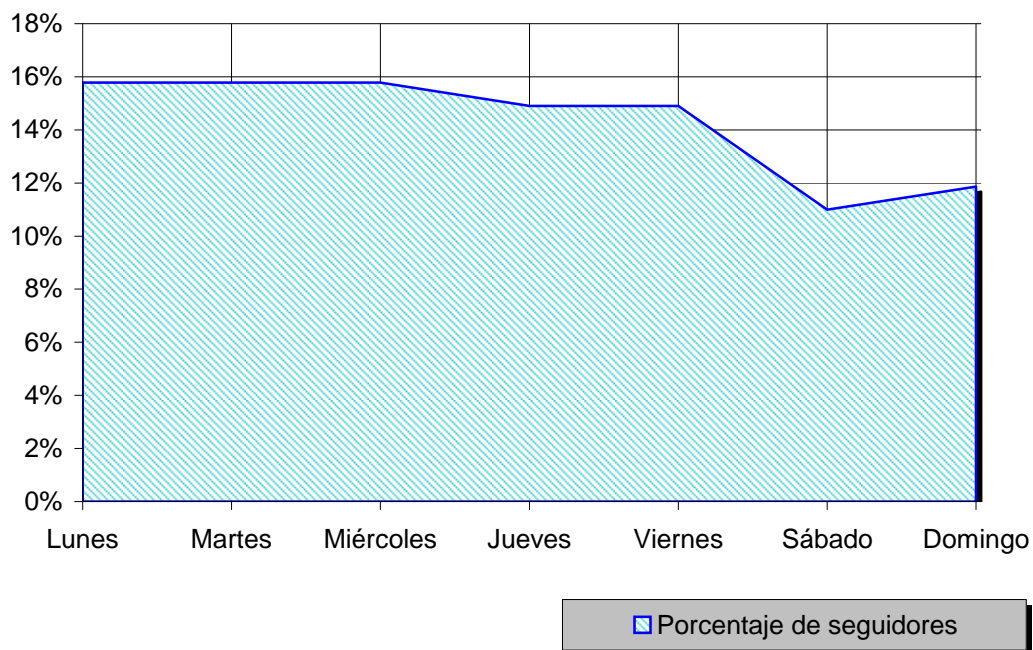
REF:son-rtvceuta01/j07

Muestra: Población habitual de la emisora.

Pregunta - ¿Qué días de la semana suele ver "RTV Ceuta"?

Análisis general

Respuesta	Porcentaje de seguidores
Lunes	15,8%
Martes	15,8%
Miércoles	15,8%
Jueves	14,9%
Viernes	14,9%
Sábado	11,0%
Domingo	11,9%



Distribución de la audiencia durante los días de la semana

INFORTÉCNICA

REF:son-rtvceuta01/j07

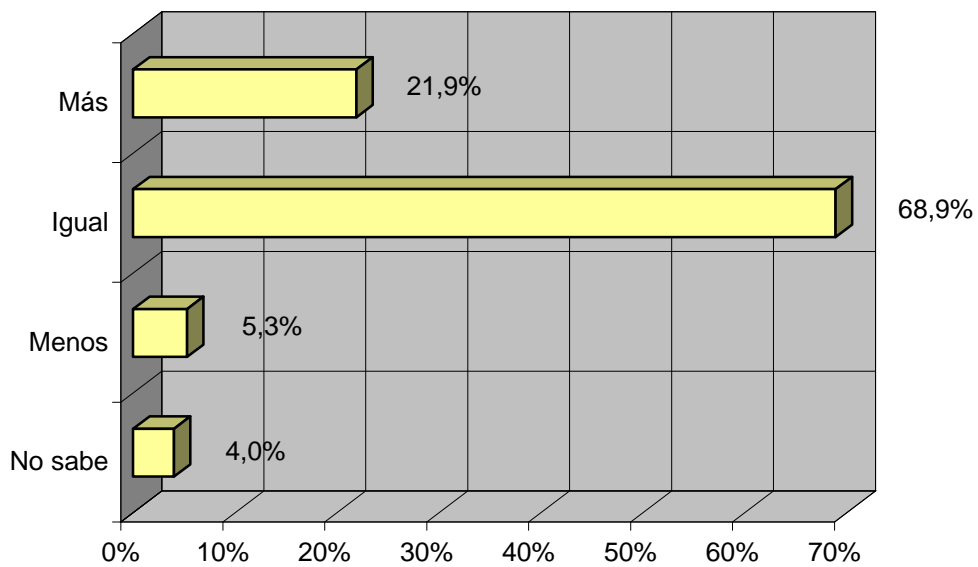
Muestra: Población que conoce la emisora.

Pregunta - ¿Sigue la emisora: más, igual o menos que el año pasado?

- A. Más
- B. Igual
- C. Menos
- D. No sabe / no contesta

Análisis general

Respuesta	Porcentaje
Más	21,9%
Igual	68,9%
Menos	5,3%
No sabe	4,0%



Progresión de la audiencia