

ESTUDIO DE AUDIENCIA
"Vega Televisión"

FICHA TÉCNICA

Empresa que realiza el estudio	Información Técnica y Científica SL (Infortécnica)
Muestra	504 personas.
Margen de error de la muestra	Trabajando a un nivel de confianza del 95,5% (dos sigma), el margen de error es inferior al 5% para el conjunto de la muestra.
Universo	Población mayor de 15 años de la comarca de la Vega Baja.
Tipo de entrevista	Telefónica, aleatoria y de distribución proporcional a la extensión de la población, obteniendo una muestra proporcional y significativa de cada grupo de sexo y edad.
Fecha del sondeo	Junio de 2007
Horario de las entrevistas	Entre las 18:00 y las 22:00 horas de los días laborales.
Datos de Infortécnica	C/ Lepanto 422 08025 Barcelona Tel: 934334243 Fax: 934351627 Más información en: Http://www.infortecnica.com

“VEGA TELEVISIÓN”, SEGUIDA POR 100.000 PERSONAS EN LA VEGA BAJA

Canal "Vega Televisión" es conocida por cerca del 60 por ciento de la población de su extensa área de audiencia en la Vega Baja. La tienen presintonizada en sus receptores un 38 por ciento. Cerca del 30 por ciento de la población la sigue con frecuencia, 100.000 telespectadores; dedicando a la emisora una media diaria de casi 45 minutos.

Sobre el conjunto de la población, “Vega Televisión” obtiene una media de audiencia de 14 minutos al día y un share superior al siete por ciento. Obtiene un GRP’s de 23.040 personas al día.

El mayor seguimiento se sitúa en la franja horaria de la noche con un 65 por ciento de su audiencia global. La programación de tarde presenta también índices importantes.

Dada la variada y consolidada programación, la emisora obtiene un seguimiento notable por parte de todos los grupos de sexo y edad, sobretodo de los programas relacionados con temas locales, como los noticiarios e informativos.

Análisis cuantitativo de la audiencia de la emisora por áreas

Datos obtenidos en cada área

- Grado de conocimiento de la población respecto al nombre de la emisora.
- Porcentaje de sintonización.
- Frecuencia de seguimiento.
- Número de personas que siguen la emisora habitualmente.
- SHARE
- GRPs
- Calidad de recepción.
- Horas de dedicación diaria a la emisora

Comarca de la Vega Baja

Análisis cuantitativo

Última actualización	Junio de 2007
Población de los municipios de la muestra	325.276
Municipios	Pilar de la Horadada Orihuela Bigastro Redován Cox Benferri Albatera Jacarilla San Miguel de Salinas Benejúzar

Rafal
Callosa de Segura
Algorfa
Almoradí
Montesinos (Los)
Torrevieja
Daya Nueva
Dolores
Benijófar
Formentera del Segura
Rojales
Daya Vieja
Granja de Rocamora
San Isidro
Catral
Guardamar del Segura
San Fulgencio

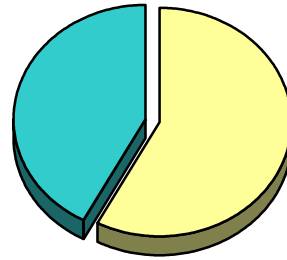
INFORTÉCNICA

REF:son-vegatv01/j07

Muestra: población mayor de 15 años de: Comarca de la Vega Baja

Pregunta - ¿Conoce la emisora de TV local "Vega Televisión"?

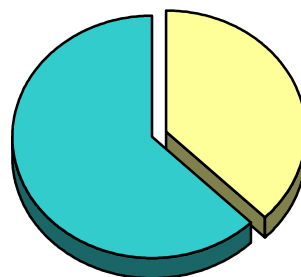
Respuesta	Porcentaje
Sí	57,8%
No	42,2%



Grado de conocimiento de la población respecto al nombre de la emisora

Pregunta - ¿Tiene sintonizada "Vega Televisión" en su televisor?

Respuesta	Porcentaje
Sí	37,6%
No	62,4%



Porcentaje de sintonización

INFORTÉCNICA

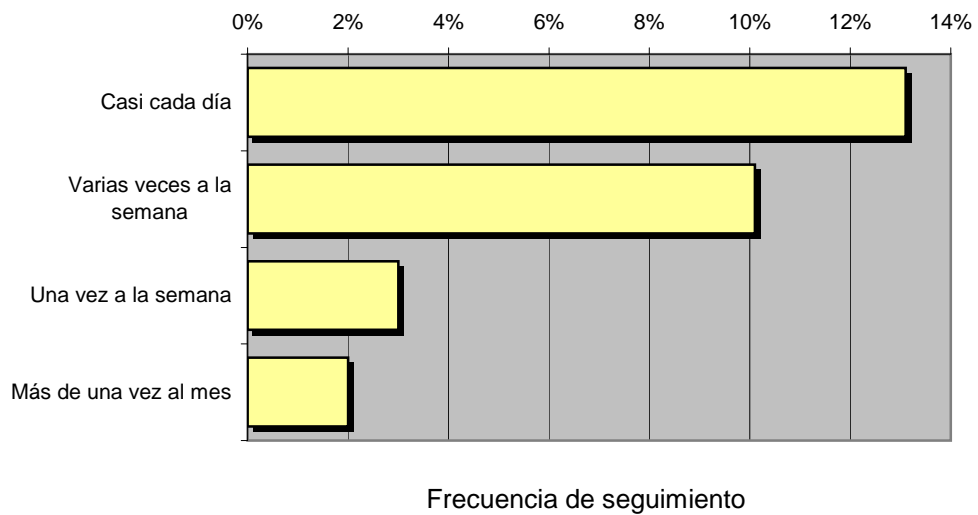
REF:son-vegatv01/j07

Muestra: población mayor de 15 años de: Comarca de la Vega Baja

Pregunta - ¿Con qué frecuencia sigue la emisora?

Respuesta	Porcentaje	Personas
Casi cada día	13,1%	42.611
Varias veces a la semana	10,1%	32.853
Una vez a la semana	3,0%	9.758
Más de una vez al mes	2,0%	6.506

Esta emisora es seguida habitualmente por **91.728** personas de esta área.



INFORTÉCNICA

REF:son-vegatv01/j07

Muestra: población mayor de 15 años de: Comarca de la Vega Baja

Pregunta - ¿Cuántos minutos al día dedica a "Vega Televisión"?

min / día	desviación	SHARE	GRPs	Horas de audiencia diaria
13,6	32,9	7,1%	23.040	73.729,2

min / día: media de minutos diarios que dedica la población del área específica a la emisora

Desviación estándar sobre la media: muestra la dispersión de valores sobre la media.

SHARE: cuota de audiencia, expresada en porcentaje, respecto al resto de emisoras.

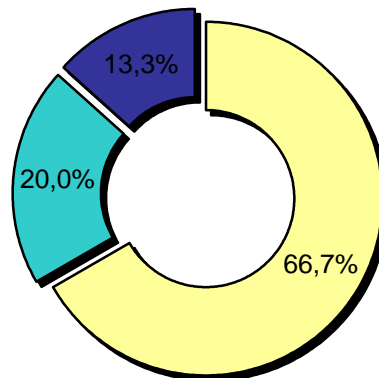
GRPs: cuota de audiencia, expresada en número de personas, respecto al resto de emisoras.

Horas de audiencia diaria son el total de horas de seguimiento que dedica la población.

Pregunta - En cuanto a la recepción de la señal "Vega Televisión" ¿se recibe bien, regular o mal?

Respuesta	Porcentaje
Bien	66,7%
Regular	20,0%
Mal	13,3%

□ Bien
■ Regular
■ Mal



Análisis por grupos de sexo y edad

Los datos que se presentan a continuación están basados en el conjunto de la muestra y no son proporcionales a la población de cada área.

Datos obtenidos:

- Conocimiento del nombre de la emisora por sexos y edades.
- Tiempo de dedicación diario por sexos y edades.
- Tiempo de dedicación diario de los habituales a la emisora por sexos y edades.

INFORTÉCNICA

REF:son-vegatv01/j07

Muestra: población mayor de 15 años de toda el área de la muestra.

Pregunta - ¿Conoce la emisora "Vega Televisión"?

Análisis comparativo por grupos de sexo

Resp / Grupo	Hombres	Mujeres
Sí	66,7%	53,6%
No	33,3%	46,4%

Hombres

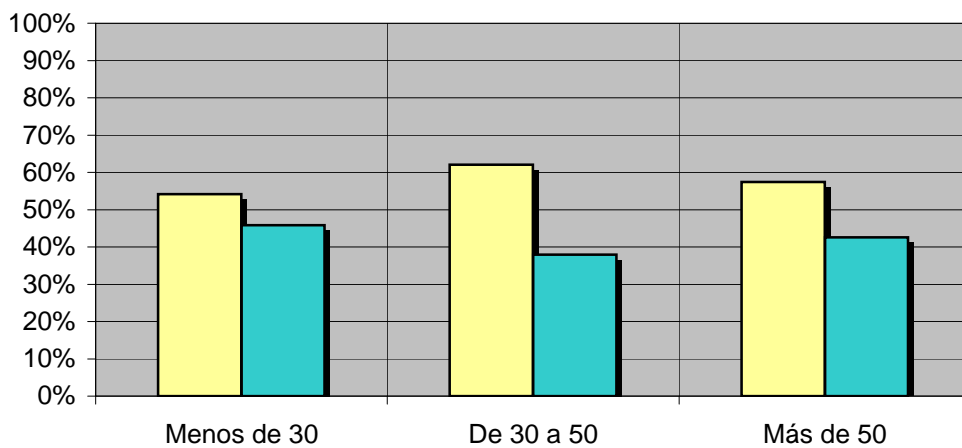


Mujeres



Análisis comparativo por grupos de edad

Resp \ Grupo	Menos de 30	De 30 a 50	Más de 50
Sí	54,2%	62,1%	57,4%
No	45,8%	37,9%	42,6%



INFORTÉCNICA

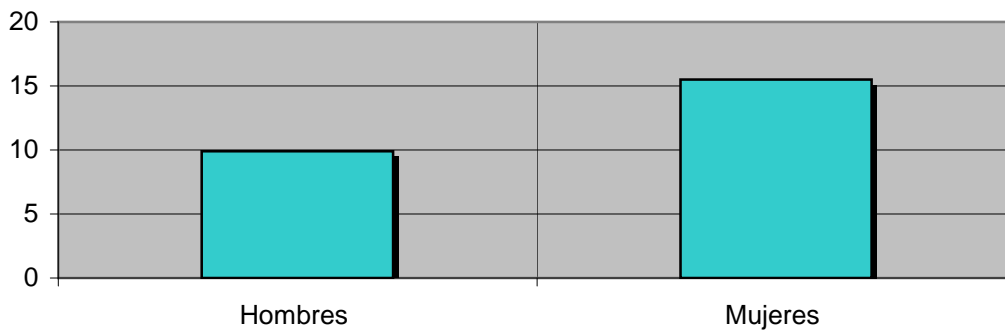
REF:son-vegatv01/j07

Muestra: población mayor de 15 años de toda el área de la muestra.

Pregunta - ¿Cuántos minutos al día dedica a "Vega Televisión"?

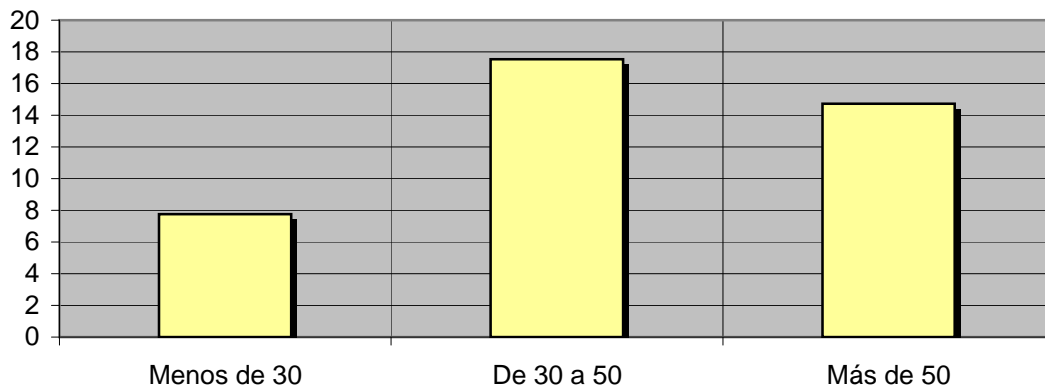
Análisis por sexos:

Hombres	Mujeres
9,9	15,5



Análisis por grupos de edad:

Menos de 30	De 30 a 50	Más de 50
7,8	17,5	14,7



INFORTÉCNICA

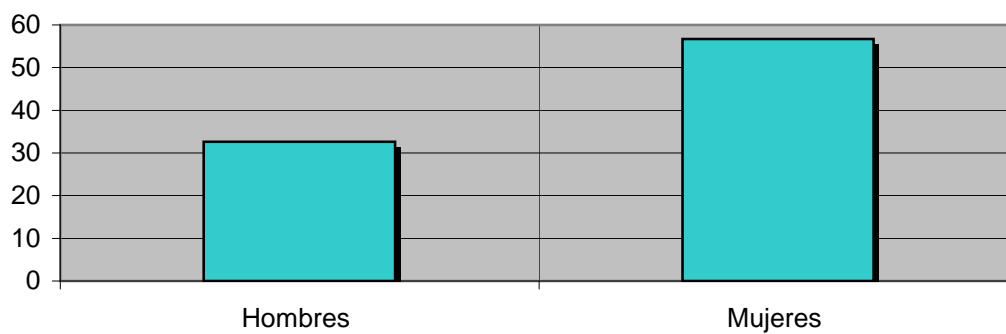
REF:son-vegatv01/j07

Muestra: Población que sigue la emisora, por lo menos ocasionalmente.

Pregunta - ¿Cuántos minutos al día dedica a "Vega Televisión"?

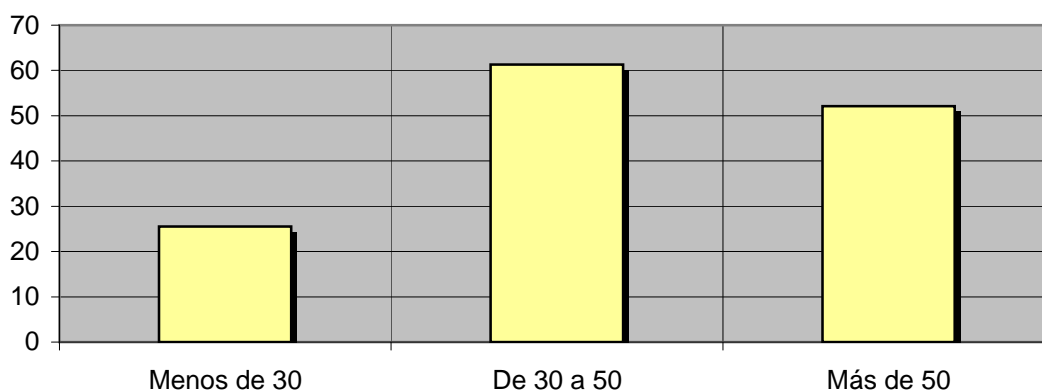
Análisis de sus seguidores por sexos:

Hombres	Mujeres
32,6	56,7



Análisis de sus seguidores por grupos de edad:

Menos de 30	De 30 a 50	Más de 50
25,5	61,3	52,1



Análisis sobre los seguidores habituales de la emisora

Se consideran habituales aquellos que dedican una media de más de un minuto al día a la emisora.

Datos obtenidos:

- Distribución de la audiencia durante el día
- Preferencias de la programación

INFORTÉCNICA

REF:son-vegatv01/j07

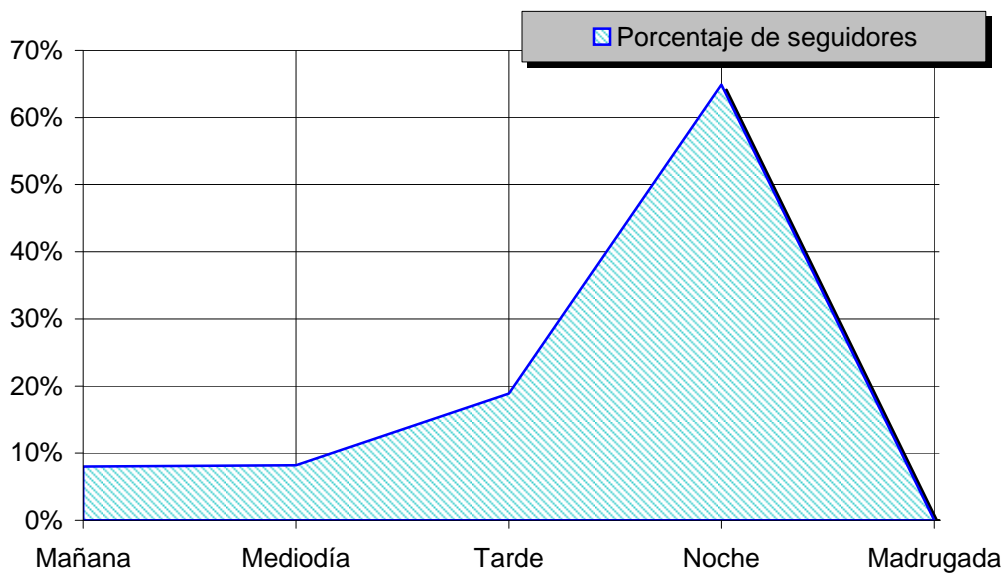
Muestra: Población habitual de la emisora.

Pregunta - ¿A qué horas sigue habitualmente "Vega Televisión"?

- A. Mañana (6h - 12h)
- B. Mediodía (12h - 16h)
- C. Tarde (16h - 20h)
- D. Noche (20h - 1h)
- E. Madrugada (1h - 6h)

Análisis general

Respuesta	Porcentaje de seguidores
Mañana	8,0%
Mediodía	8,2%
Tarde	18,9%
Noche	64,9%
Madrugada	<1%



Distribución de la audiencia durante el día

Los resultados obtenidos son un reflejo del horario más común de sintonización de la emisora. Lo que no significa que no la sigan fuera del horario más habitual.

INFORTÉCNICA

REF:son-vegatv01/j07

Muestra: Población habitual de la emisora.

Pregunta - ¿Qué es lo que más le gusta de la programación de "Vega Televisión" y de la TV local, en general?

- | | |
|-------------------------|----------------------------|
| Noticias / informativos | Teleseries / novelas |
| Cine / películas | Entrevistas / debates |
| Prog. Infantil | Deportes / retransmisiones |
| Documentales / cultural | Videncia |
| Concursos | Otros programas |

Análisis general

Respuestas	Porcentaje de habituales
Noticias / informativos	56,7%
Cine / películas	3,3%
Documentales / cultural	10,0%
Entrevistas / debates	16,7%
Deportes / retransmisiones	13,3%

