

**ESTUDIO DE AUDIENCIA**  
**"Radio Piraña FM"**

## **FICHA TÉCNICA**

<b>Empresa que realiza el estudio</b>	Información Técnica y Científica SL (Infortécnica)
<b>Muestra</b>	504 personas.
<b>Margen de error de la muestra</b>	Trabajando a un nivel de confianza del 95,5% (dos sigma), el margen de error es inferior al 5% para el conjunto de la muestra.
<b>Universo</b>	Población mayor de 15 años de Madrid y entorno.
<b>Tipo de entrevista</b>	Telefónica, aleatoria y de distribución proporcional a la extensión de la población, obteniendo una muestra proporcional y significativa de cada grupo de sexo y edad.
<b>Fecha del sondeo</b>	Mayo de 2007
<b>Horario de las entrevistas</b>	Entre las 18:00 y las 22:00 horas de los días laborales.
<b>Datos de Infortécnica</b>	C/ Lepanto 422 08025 Barcelona Tel: 934334243 Fax: 934351627 Más información en: <a href="http://www.infortecnica.com">Http://www.infortecnica.com</a>

## **“RADIO PIRAÑA FM”, MÁS DE 100.000 RADIOYENTES LA ESCUCHAN DE FORMA HABITUAL**

Tras el sondeo de mayo de 2007, “Radio Piraña FM” es conocida por un 27 por ciento de los jóvenes de Madrid y su entorno, más de la mitad de los habituales de la radio. Cerca del tres por ciento del total de la población, más de 100.000 personas la han seguido de forma habitual en primavera, dedicando a la emisora una media de 14 minutos diarios. El tiempo de seguimiento del conjunto de los madrileños es de cerca de un minuto al día, periodo que equivale a una cuota del 0,7 por ciento del conjunto total de las emisoras que se reciben en Madrid, (share de la emisora). El GRP’s resultante es superior a 20.000 radioyentes. Los índices indicados deberían doblarse si sumamos la audiencia aleatoria sobretodo juvenil.

A medida que “Piraña FM” sea más conocida, es evidente que incrementara sus índices de audiencia, ya que el seguimiento habitual de la emisora alcanza a casi la mitad de la población que la conoce.

La emisora es seguida por ambos sexos y sobretodo por la audiencia joven y de mediana edad.

## Área de Madrid y entorno

### Análisis cuantitativo

<b>Última actualización</b>	Mayo de 2007
<b>Población de los municipios de la muestra</b>	4.817.203
<b>Municipios</b>	Boadilla del Monte Majadahonda Rozas de Madrid (Las) Parla Fuenlabrada Alcorcón Leganés Valdemoro Pinto San Martín de la Vega Getafe Rivas-Vaciamadrid Pozuelo de Alarcón Madrid Tres Cantos Alcobendas San Sebastián de los Reyes Coslada Paracuellos de Jarama Velilla de San Antonio Mejorada del Campo San Fernando de Henares Ajalvir Torrejón de Ardoz

# INFORTÉCNICA

REF:son-pirañafm01/m07

Pregunta - ¿Conoce la emisora "Radio Piraña FM"?

Muestra: población mayor de 15 años.

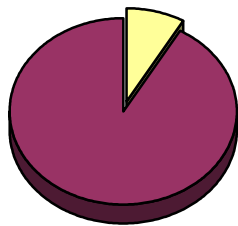
Análisis general

Resp / Grupo	Porcentaje	M. Error
Sí	7,7%	2,37%
No	92,3%	2,37%

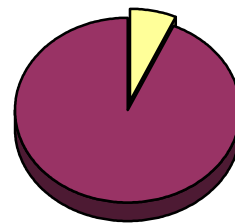
Análisis comparativo por grupos de sexo

Resp / Grupo	Hombres	Mujeres
Sí	8,4%	6,8%
No	91,6%	93,2%

Hombres

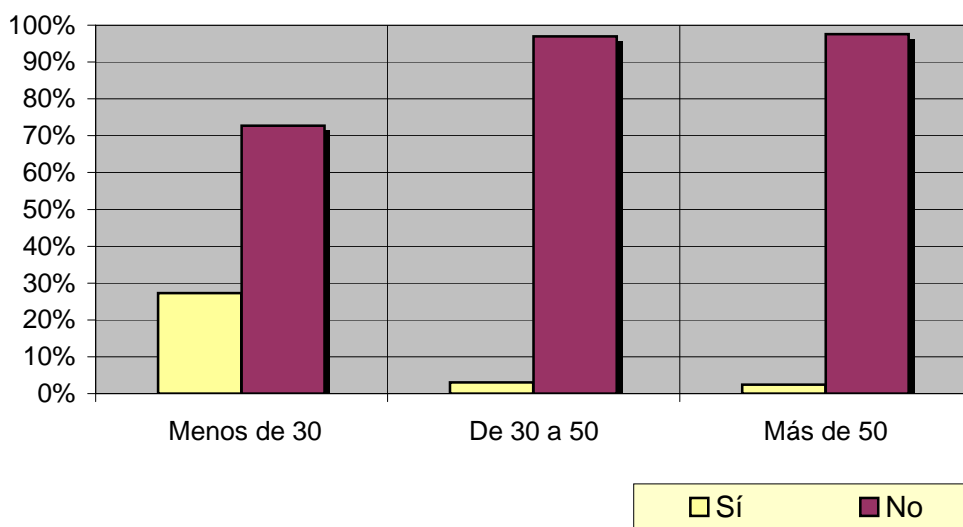


Mujeres



Análisis comparativo por grupos de edad

Resp \ Grupo	Menos de 30	De 30 a 50	Más de 50
Sí	27,3%	3,0%	2,4%
No	72,7%	97,0%	97,6%



# INFORTÉCNICA

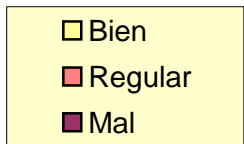
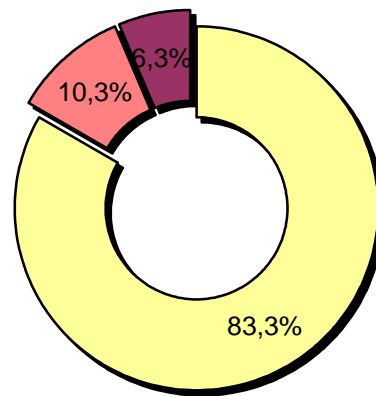
REF:son-pirañafm01/m07

Pregunta - En cuanto a la recepción de la señal "Radio Piraña FM" ¿se recibe bien, regular o mal?

Muestra: población que conoce la emisora.

Análisis general

Respuesta	Porcentaje
Bien	83,3%
Regular	10,3%
Mal	6,3%



# INFORTÉCNICA

REF:son-pirañafm01/m07

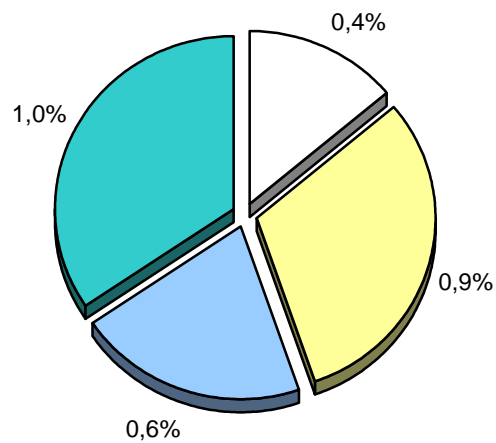
Pregunta - ¿Con qué frecuencia sigue la emisora?

- A. Casi cada día
- B. Varias veces a la semana
- C. Una vez a la semana
- D. Más de una vez al mes
- E. Nunca o casi nunca

Muestra: población mayor de 15 años.

Análisis general

Respuesta	Porcentaje de población	M. Error	Personas
Casi cada día	0,4%	0,56%	19.269
Varias veces a la semana	0,9%	0,84%	43.355
Una vez a la semana	0,6%	0,69%	28.903
Más de una vez al mes	1,0%	0,89%	48.172



<input type="checkbox"/>	Casi cada día
<input type="checkbox"/>	Varias veces a la semana
<input type="checkbox"/>	Una vez a la semana
<input type="checkbox"/>	Más de una vez al mes

# INFORTÉCNICA

REF:son-pirañafm01/m07

Pregunta - ¿Cuántos minutos al día dedica a "Radio Piraña FM"?

Muestra: población mayor de 15 años.

Minutos al día (análisis general)

min / día	desviación
0,8	1,9

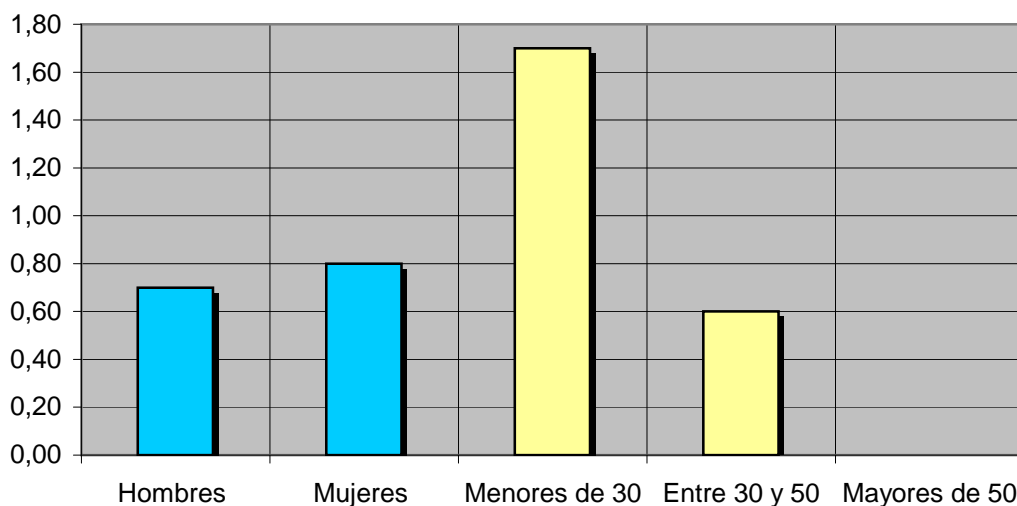
Datos específicos de Área de Madrid y entorno.

SHARE	GRPs	Horas de audiencia diaria
0,7%	21.196	64.229,4

Minutos al día (por sexos y edades)

Hombres	Mujeres	Menores de 30	Entre 30 y 50	Mayores de 50
0,7	0,8	1,7	0,6	0,0

Minutos al día (por sexos y edades)



El **SHARE** es la cuota de audiencia o porcentaje de audiencia respecto a las otras emisoras.

El **GRPs** es el SHARE expresado en número de personas, medida que está en relación directa con la población del área encuestada.

Las **Horas de audiencia diaria** son el total de horas de seguimiento que dedica el conjunto de la población.



## **Análisis sobre los habituales de la emisora**

Se consideran habituales aquellos que dedican una media de más de un minuto al día a la emisora.

# INFORTÉCNICA

REF:son-pirañafm01/m07

Pregunta - ¿Cuántos minutos al día dedica a "Radio Piraña FM"?

Muestra: habituales de la emisora.

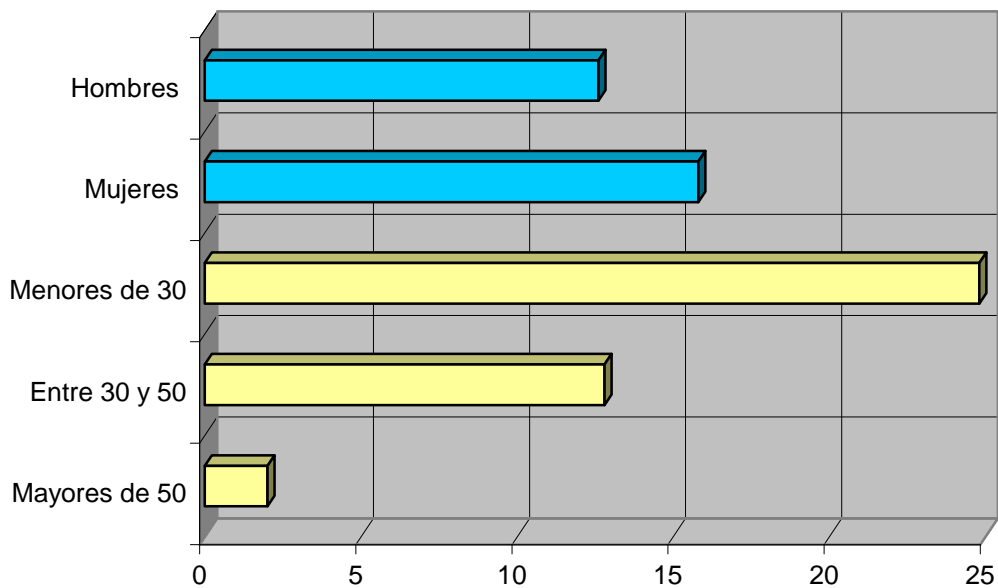
Minutos al día (análisis general)

min / día	desviación
14,0	7,9

Minutos al día (por sexos y edades)

Hombres	Mujeres	Menores de 30	Entre 30 y 50	Mayores de 50
12,6	15,8	24,8	12,8	2,0

Minutos al día (por sexos y edades)



# INFORTÉCNICA

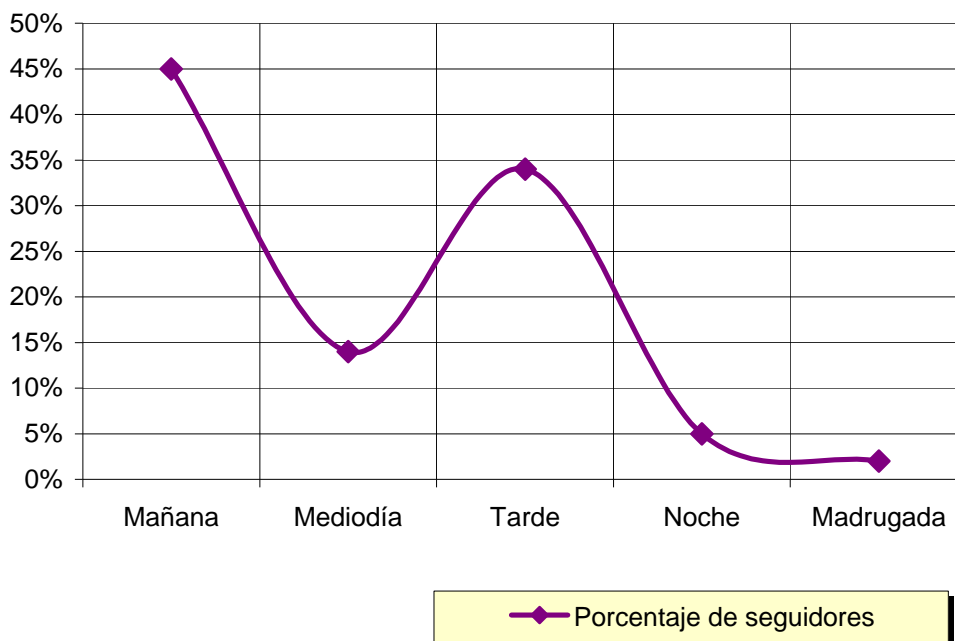
REF:son-pirañafm01/m07

Pregunta - ¿A qué horas sigue habitualmente "Radio Piraña FM"?

- A. Mañana (6h - 12h)
- B. Mediodía (12h - 16h)
- C. Tarde (16h - 20h)
- D. Noche (20h - 1h)
- E. Madrugada (1h - 6h)

Análisis general

Respuesta	Porcentaje de seguidores
Mañana	45%
Mediodía	14%
Tarde	34%
Noche	5%
Madrugada	2%



## Nota

Los resultados obtenidos son un reflejo del horario más común de sintonización de la emisora. Lo que no significa que no la sigan fuera del horario más habitual.

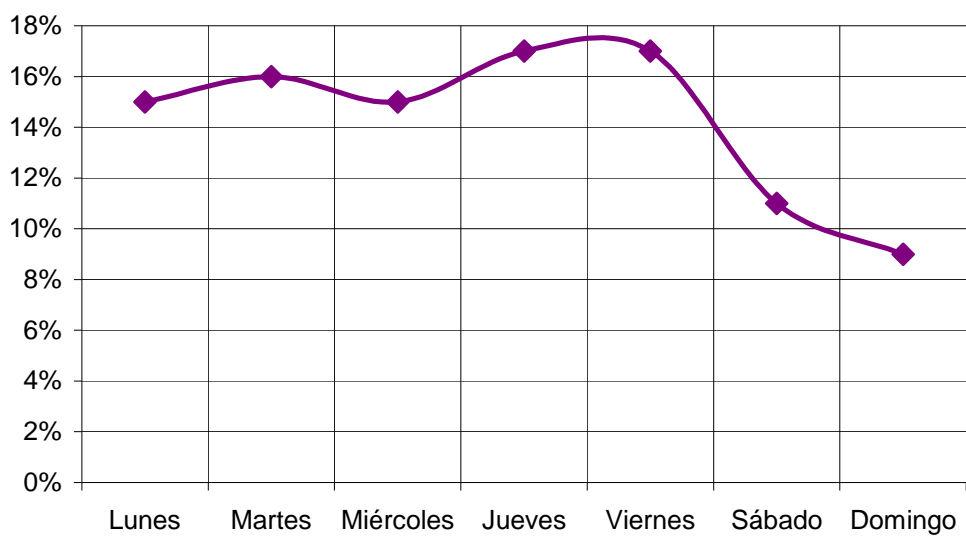
# INFORTÉCNICA

REF:son-pirañafm01/m07

Pregunta - ¿Qué días sigue habitualmente "Radio Piraña FM"?

Análisis general

Respuesta	Porcentaje de seguidores
Lunes	15%
Martes	16%
Miércoles	15%
Jueves	17%
Viernes	17%
Sábado	11%
Domingo	9%



—◆— Porcentaje de seguidores

Distribución de la audiencia de la emisora durante los días de la semana

# INFORTÉCNICA

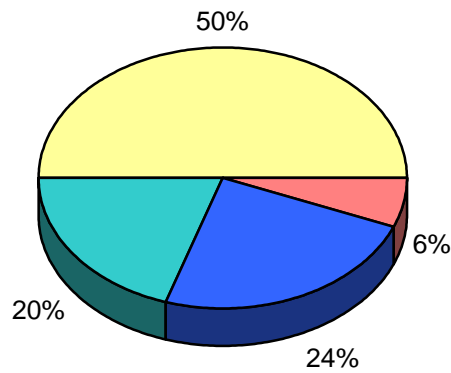
REF:son-pirañafm01/m07

Pregunta - ¿Dónde suele escuchar "Radio Piraña FM"?

- A. En casa
- B. En el trabajo
- C. En desplazamientos (coche, tren, etc.)
- D. En otros lugares

Análisis general

Resp / Grupo	Porcentaje
En casa	50%
En el trabajo	6%
En desplazamientos	24%
En otros lugares	20%



Otros lugares son:

# INFORTÉCNICA

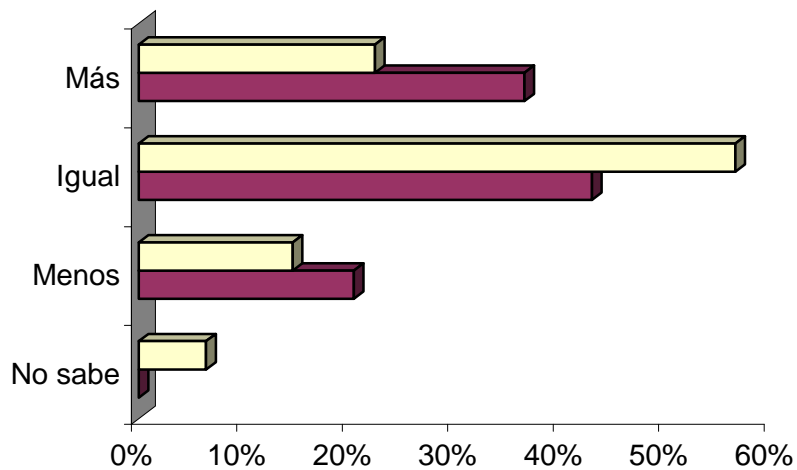
REF:son-pirañaafm01/m07

Pregunta - ¿Sigue la emisora: más, igual o menos que el año pasado? ...¿Y la radio, en general?

- A. Más
- B. Igual
- C. Menos
- D. No sabe / no contesta

## Análisis general

Resp / Grupo	% seguimiento de la emisora	% seguimiento de radio
Más	36,6%	22,4%
Igual	43,0%	56,6%
Menos	20,4%	14,6%
No sabe	<1%	6,4%



■ % seguimiento de la emisora  
□ % seguimiento de radio