

**ESTUDIO DE AUDIENCIA**  
**"Punto Radio Cuenca"**

## **FICHA TÉCNICA**

<b>Empresa que realiza el estudio</b>	Información Técnica y Científica SL (Infortécnica)
<b>Muestra</b>	530 personas.
<b>Margen de error de la muestra</b>	Trabajando a un nivel de confianza del 95,5% (dos sigma), el margen de error es inferior al 5% para el conjunto de la muestra.
<b>Universo</b>	Población mayor de 15 años de Cuenca.
<b>Tipo de entrevista</b>	Telefónica, aleatoria y de distribución proporcional a la extensión de la población, obteniendo una muestra proporcional y significativa de cada grupo de sexo y edad.
<b>Fecha del sondeo</b>	Febrero de 2007
<b>Horario de las entrevistas</b>	Entre las 18:00 y las 22:00 horas de los días laborales.
<b>Datos de Infortécnica</b>	C/ Lepanto 422 08025 Barcelona Tel: 934334243 Fax: 934334239 Más información en: <a href="http://www.infortecnica.com">Http://www.infortecnica.com</a>

## **“Punto Radio Cuenca”, la escuchan de forma habitual cerca de 10.000 radioyentes en la capital de la provincia**

“Punto Radio Cuenca” es conocida por un 58 por ciento de la población de Cuenca capital, es decir, por la gran mayoría de los habituales de la radio. Más del 20 por ciento, 10.000 radioyentes la siguen de forma habitual, sólo en Cuenca capital, lugar donde se ha realizado un primer estudio.

La media de tiempo que dedica a la emisora sus asiduos es de 30 minutos al día. La audiencia media en el área de difusión sobre el conjunto de la población es de cinco minutos diarios, equivale a un porcentaje de audiencia superior al cuatro por ciento del conjunto total de las emisoras que se reciben en el área de la capital (share de Cuenca). El GRP´s es de 1.400 radioyentes sólo Cuenca, índice que debe doblarse en el conjunto de su área de difusión.

La mayor audiencia se sitúa en la franja horaria de mañana, con una acumulación del 50 por ciento.

El perfil del público es de ambos sexos y de todos los grupos de edad, debido a su aceptada y variada programación.

## **Área de Cuenca**

### **Análisis cuantitativo**

<b>Última actualización</b>	Febrero de 2007
<b>Población de los municipios de la muestra</b>	51.205
<b>Municipios</b>	Cuenca

# INFORTÉCNICA

REF:son-puntoradiocuenca01/f07

Pregunta - ¿Conoce la emisora "Punto Radio Cuenca"?

Muestra: población mayor de 15 años.

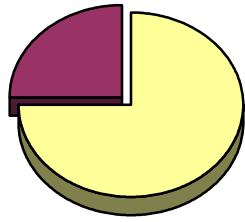
Análisis general

Resp / Grupo	Porcentaje	M. Error
Sí	57,5%	4,29%
No	42,5%	4,29%

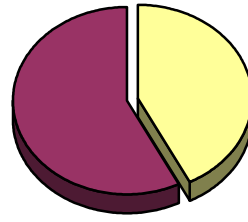
Análisis comparativo por grupos de sexo

Resp / Grupo	Hombres	Mujeres
Sí	75,0%	42,6%
No	25,0%	57,4%

Hombres

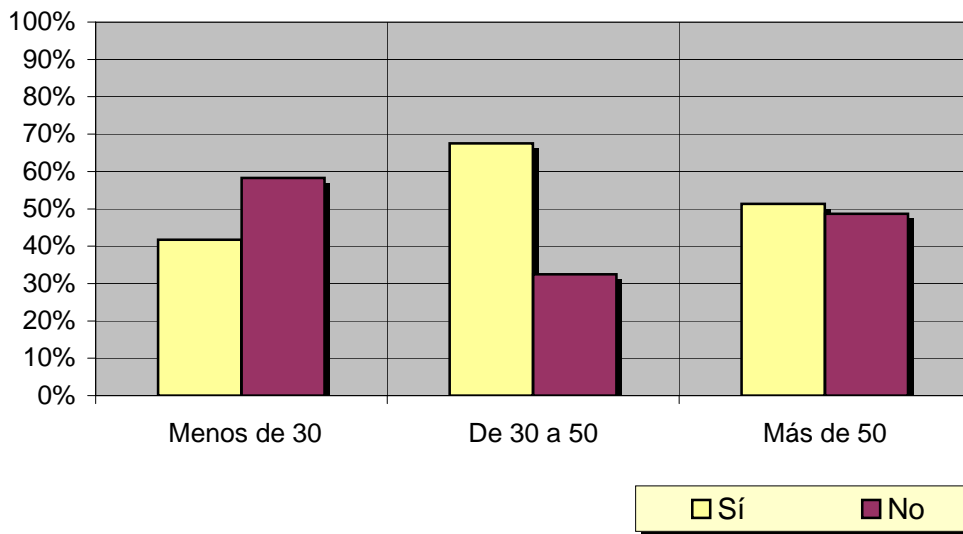


Mujeres



Análisis comparativo por grupos de edad

Resp \ Grupo	Menos de 30	De 30 a 50	Más de 50
Sí	41,7%	67,5%	51,3%
No	58,3%	32,5%	48,7%



# INFORTÉCNICA

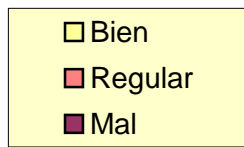
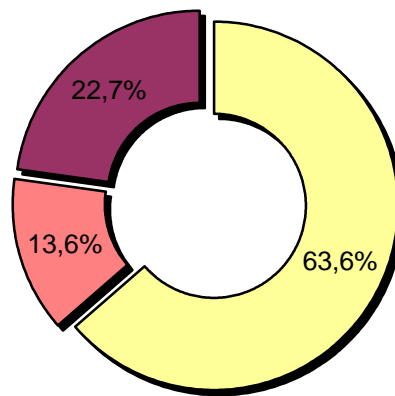
REF:son-puntoradiocuenca01/f07

Pregunta - En cuanto a la recepción de la señal "Punto Radio Cuenca" ¿se recibe bien, regular o mal?

Muestra: población que conoce la emisora.

Análisis general

Respuesta	Porcentaje
Bien	63,6%
Regular	13,6%
Mal	22,7%



# INFORTÉCNICA

REF:son-puntoradiocuenca01/f07

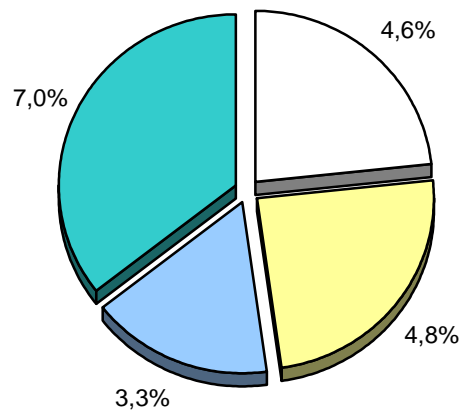
Pregunta - ¿Con qué frecuencia sigue la emisora?

- A. Casi cada día
- B. Varias veces a la semana
- C. Una vez a la semana
- D. Más de una vez al mes
- E. Nunca o casi nunca

Muestra: población mayor de 15 años.

Análisis general

Respuesta	Porcentaje de población	M. Error	Personas
Casi cada día	4,6%	1,82%	2.355
Varias veces a la semana	4,8%	1,86%	2.458
Una vez a la semana	3,3%	1,55%	1.690
Más de una vez al mes	7,0%	2,22%	3.584



<input type="checkbox"/> Casi cada día
<input type="checkbox"/> Varias veces a la semana
<input type="checkbox"/> Una vez a la semana
<input type="checkbox"/> Más de una vez al mes

# INFORTÉCNICA

REF:son-puntoradiocuenca01/f07

Pregunta - ¿Cuántos minutos al día dedica a "Punto Radio Cuenca"?

Muestra: población mayor de 15 años.

Minutos al día (análisis general)

min / día	desviación
4,9	22,6

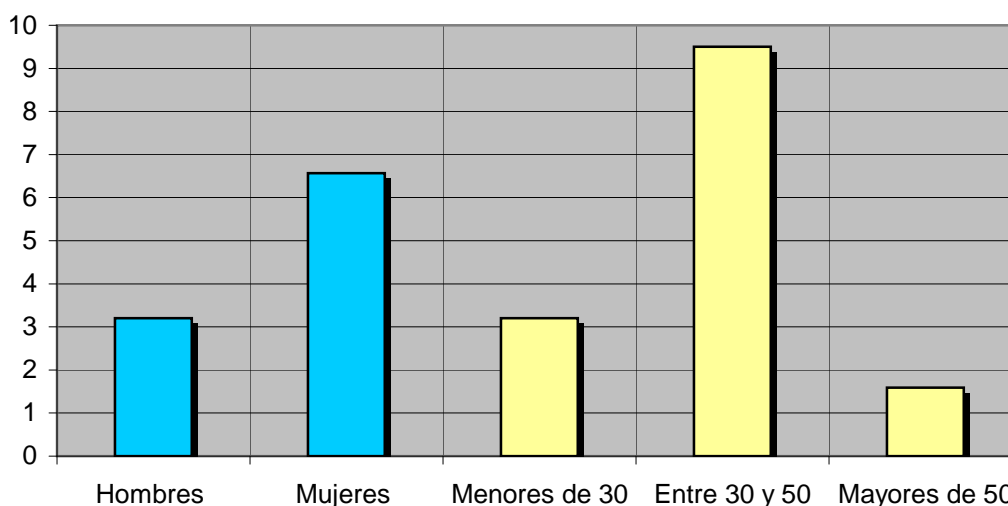
Datos específicos de Área de Cuenca.

SHARE	GRPs	Horas de audiencia diaria
4,1%	1.390	4.211,0

Minutos al día (por sexos y edades)

Hombres	Mujeres	Menores de 30	Entre 30 y 50	Mayores de 50
3,2	6,6	3,2	9,5	1,6

Minutos al día (por sexos y edades)



El **SHARE** es la cuota de audiencia o porcentaje de audiencia respecto a las otras emisoras.

El **GRPs** es el SHARE expresado en número de personas, medida que está en relación directa con la población del área encuestada.

Las **Horas de audiencia diaria** son el total de horas de seguimiento que dedica el conjunto de la población.



## **Análisis sobre los habituales de la emisora**

Se consideran habituales aquellos que dedican una media de más de un minuto al día a la emisora.

# INFORTÉCNICA

REF:son-puntoradiocuenca01/f07

Pregunta - ¿Cuántos minutos al día dedica a "Punto Radio Cuenca"?

Muestra: habituales de la emisora.

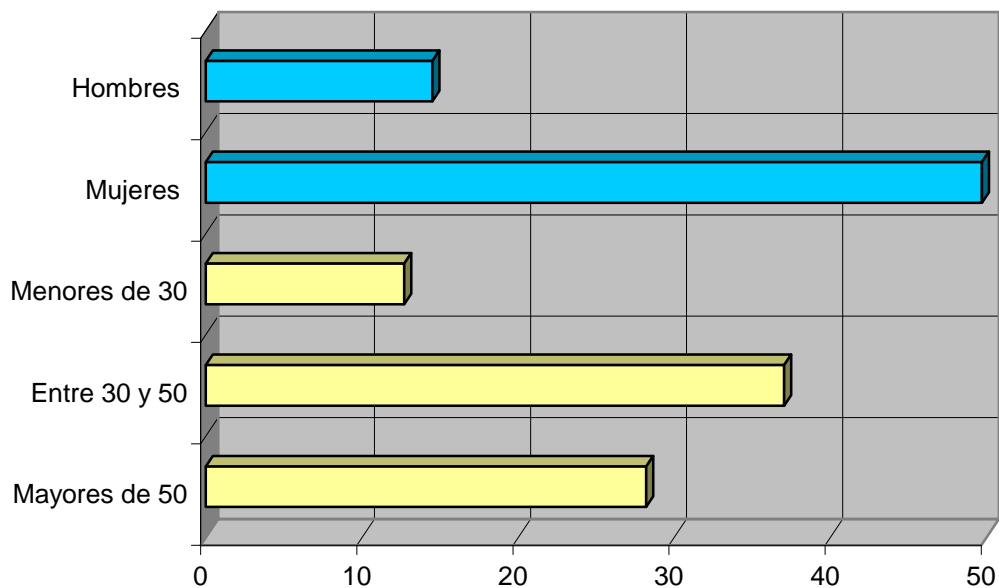
Minutos al día (análisis general)

min / día	desviación
30,5	47,8

Minutos al día (por sexos y edades)

Hombres	Mujeres	Menores de 30	Entre 30 y 50	Mayores de 50
14,5	49,7	12,7	37,0	28,2

Minutos al día (por sexos y edades)



# INFORTÉCNICA

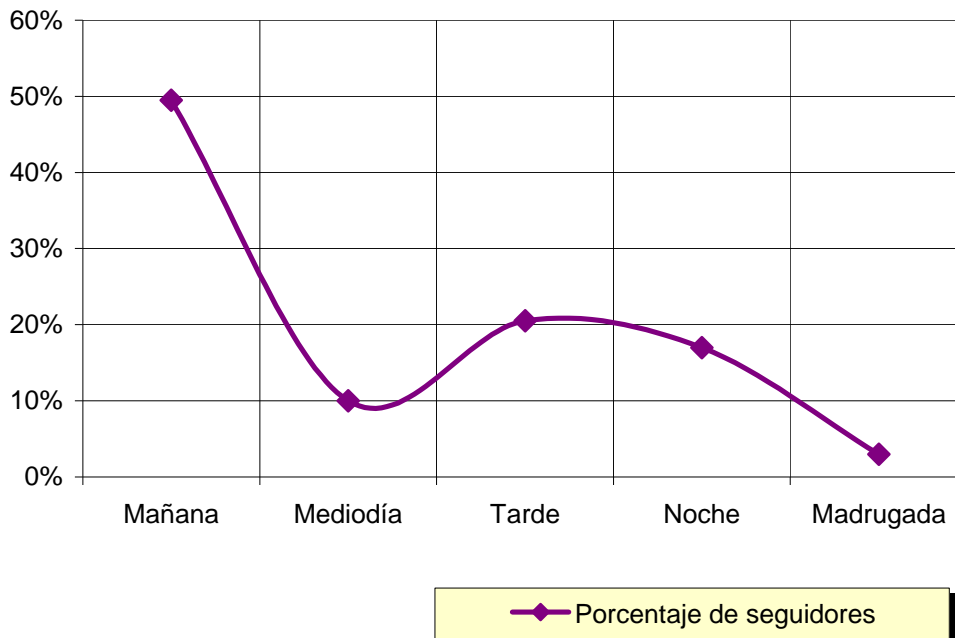
REF:son-puntoradiocuenca01/f07

Pregunta - ¿A qué horas sigue habitualmente "Punto Radio Cuenca"?

- A. Mañana (6h - 12h)
- B. Mediodía (12h - 16h)
- C. Tarde (16h - 20h)
- D. Noche (20h - 1h)
- E. Madrugada (1h - 6h)

Análisis general

Respuesta	Porcentaje de seguidores
Mañana	49,5%
Mediodía	10,0%
Tarde	20,5%
Noche	17,0%
Madrugada	3,0%



## Nota

Los resultados obtenidos son un reflejo del horario más común de sintonización de la emisora. Lo que no significa que no la sigan fuera del horario más habitual.

# INFORTÉCNICA

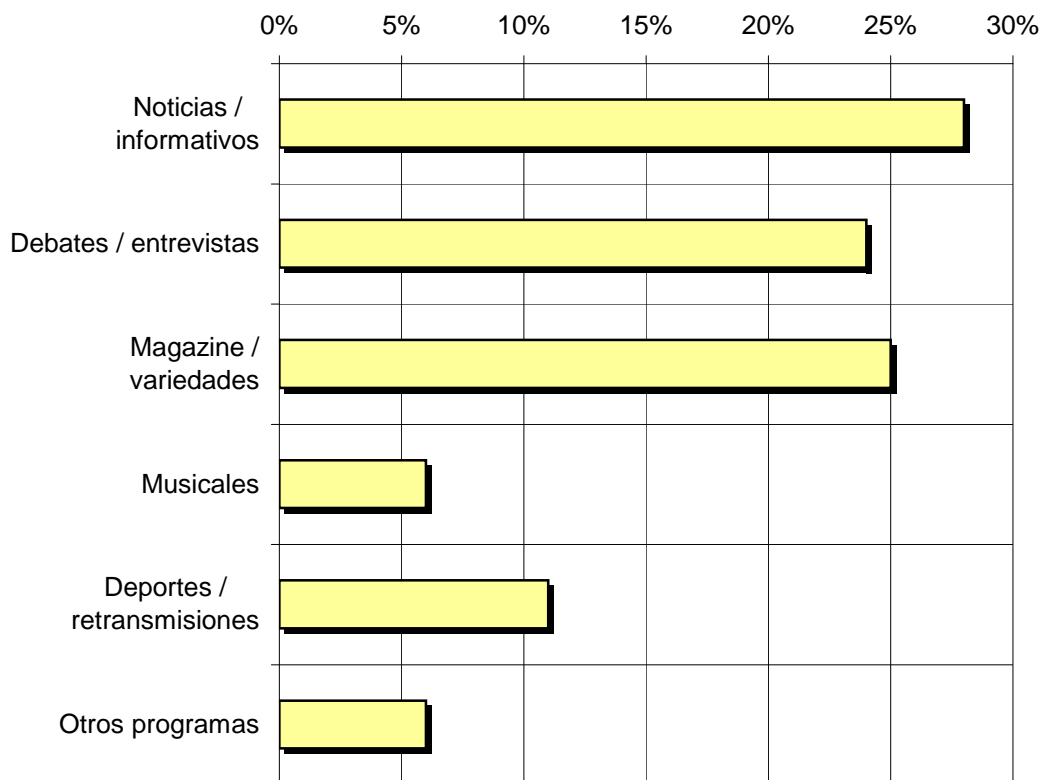
REF:son-puntoradiocuenca01/f07

Pregunta - ¿Qué es lo que más le gusta de la programación de esta emisora y de la radio, en general?

Noticias / informativos      Deportes / retransmisiones  
Debates / entrevistas      Otros programas  
Magazine / variedades  
Musicales

## Análisis general

Respuestas	Porcentaje de habituales de la emisora
Noticias / informativos	28%
Debates / entrevistas	24%
Magazine / variedades	25%
Musicales	6%
Deportes / Otros programas	11%
Otros programas	6%



■ Porcentaje de habituales de la emisora

# INFORTÉCNICA

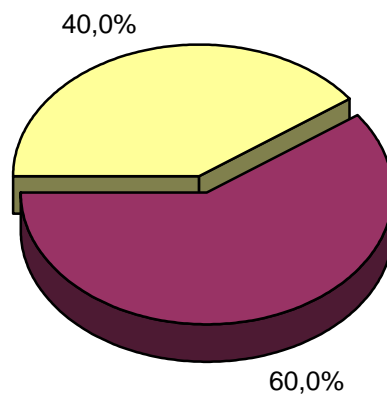
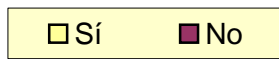
REF:son-puntoradiocuenca01/f07

Pregunta - ¿Tiene preferencia por algún programa en concreto?

- A. Sí
- B. No

Análisis general

Resp / Grupo	Porcentaje
Sí	40,0%
No	60,0%



Los habituales de "Punto Radio Cuenca" siguen, en orden de más a menos, los siguientes programas: El Magazine de Luis del Olmo en primer lugar y con menos frecuencia de Costa a Costa y otros programas de forma más dispersa.