

ESTUDIO DE AUDIENCIA
"Canal Sí Almería"

FICHA TÉCNICA

Empresa que realiza el estudio	Información Técnica y Científica SL (Infortécnica)
Muestra	530 personas.
Margen de error de la muestra	Trabajando a un nivel de confianza del 95,5% (dos sigma), el margen de error es inferior al 5% para el conjunto de la muestra.
Universo	Población mayor de 15 años de la costa Almeriense (desde Adra hasta Nijar).
Tipo de entrevista	Telefónica, aleatoria y de distribución proporcional a la extensión de la población, obteniendo una muestra proporcional y significativa de cada grupo de sexo y edad.
Fecha del sondeo	Marzo de 2007
Horario de las entrevistas	Entre las 18:00 y las 22:00 horas de los días laborales.
Datos de Infortécnica	C/ Lepanto 422 08025 Barcelona Tel: 934334243 Fax: 934334239 Más información en: Http://www.infortecnica.com

“CANAL SI”, LA TV SEGUIDA POR MAS DE 150.000 TELESPECTADORES

En el último estudio realizado en marzo de 2007, "Canal Sí", la televisión local ubicada en Roquetas de Mar abarca una amplia área que va desde Almería capital hasta Adra, en la zona de Poniente, y cabo de Gata en Levante. La emisora es seguida de forma reiterada por más de 150.000 telespectadores en toda su área de difusión.

“Canal Sí” alcanza en el conjunto de su área un share próximo al cinco por ciento lo que le proporciona un GRP’s de cerca de 20.000 telespectadores. En la zona de Adra, La Mojonera y Roquetas se aproxima al ocho por ciento de share.

En el conjunto de su área de difusión, su audiencia le dedica una media de 16 minutos diarios (10 minutos sobre el conjunto de la población).

El tipo de programa favorito son los noticiarios locales, obteniendo un seguimiento muy importante por parte de todos los grupos de sexo y edad.

Área de Roquetas de Mar

Análisis cuantitativo

Última actualización	Marzo de 2007
Población de los municipios de la muestra	392.098
Municipios	Adra Ejido (El) Mojonera (La) Vícar Roquetas de Mar Enix Almería Níjar

INFORTÉCNICA

REF:son-canalsi01/m07

Pregunta - ¿Conoce la emisora "Canal Sí Almería"?

Muestra: población mayor de 15 años.

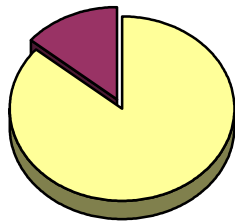
Análisis general

Resp / Grupo	Porcentaje	M. Error
Sí	84,5%	3,14%
No	15,5%	3,14%

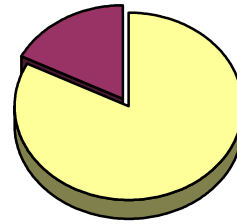
Análisis comparativo por grupos de sexo

Resp / Grupo	Hombres	Mujeres
Sí	86,2%	82,5%
No	13,8%	17,5%

Hombres

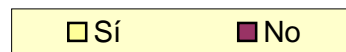
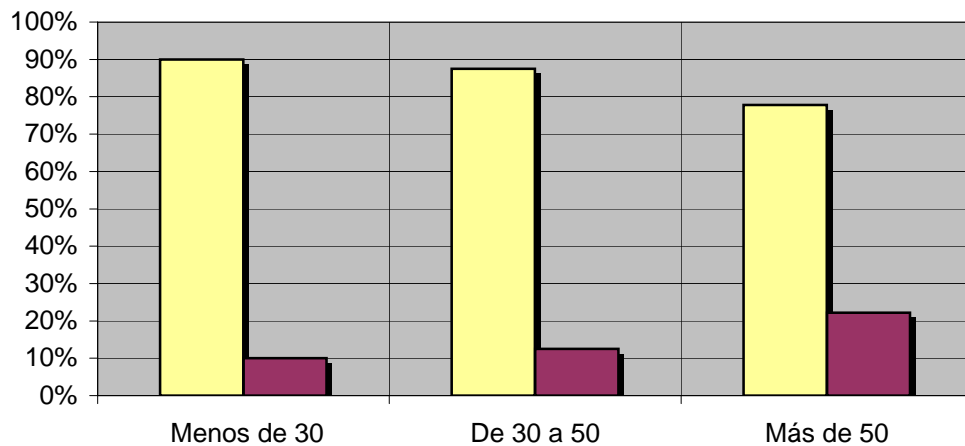


Mujeres



Análisis comparativo por grupos de edad

Resp \ Grupo	Menos de 30	De 30 a 50	Más de 50
Sí	90,0%	87,5%	77,8%
No	10,0%	12,5%	22,2%



INFORTÉCNICA

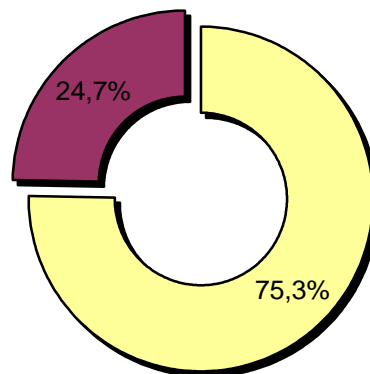
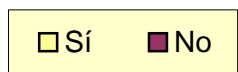
REF:son-canalsi01/m07

Pregunta - ¿Tiene sintonizada "Canal Sí Almería" en su televisor?

Muestra: población mayor de 15 años.

Análisis general

Resp / Grupo	Porcentaje	M. Error
Sí	75,3%	3,75%
No	24,7%	3,75%

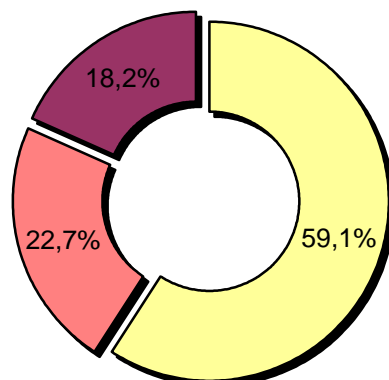
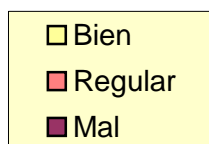


Pregunta - En cuanto a la recepción de la señal "Canal Sí Almería" ¿se recibe bien, regular o mal?

Muestra: población que conoce la emisora.

Análisis general

Respuesta	Porcentaje
Bien	59,1%
Regular	22,7%
Mal	18,2%



INFORTÉCNICA

REF:son-canalsi01/m07

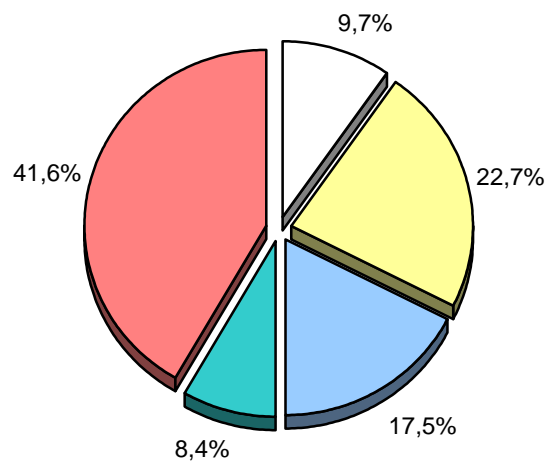
Pregunta - ¿Con qué frecuencia sigue la emisora?

- A. Casi cada día
- B. Varias veces a la semana
- C. Una vez a la semana
- D. Más de una vez al mes
- E. Nunca o casi nunca

Muestra: población mayor de 15 años.

Análisis general

Respuesta	Porcentaje de población	M. Error	Personas
Casi cada día	9,7%	2,57%	38.034
Varias veces a la semana	22,7%	3,64%	89.006
Una vez a la semana	17,5%	3,30%	68.617
Más de una vez al mes	8,4%	2,41%	32.936
Nunca o casi nunca	41,6%	4,28%	163.113



<input type="checkbox"/> Casi cada día
<input type="checkbox"/> Varias veces a la semana
<input type="checkbox"/> Una vez a la semana
<input type="checkbox"/> Más de una vez al mes
<input type="checkbox"/> Nunca o casi nunca

INFORTÉCNICA

REF:son-canalsi01/m07

Pregunta - ¿Cuántos minutos al día dedica a "Canal Sí Almería"?

Muestra: población mayor de 15 años.

Minutos al día (análisis general)

min / día	desviación
9,3	19,5

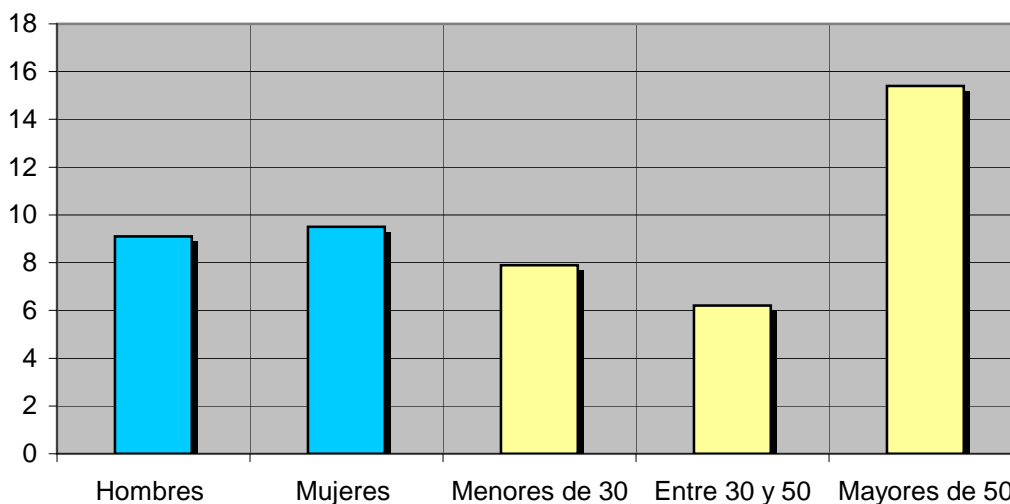
Datos específicos de Área de Roquetas de Mar.

SHARE	GRPs	Horas de audiencia diaria
4,8%	18.992	60.775,2

Minutos al día (por sexos y edades)

Hombres	Mujeres	Menores de 30	Entre 30 y 50	Mayores de 50
9,1	9,5	7,9	6,2	15,4

Minutos al día (por sexos y edades)



El **SHARE** es la cuota de audiencia o porcentaje de audiencia respecto a las otras emisoras.

El **GRPs** es el SHARE expresado en número de personas, medida que está en relación directa con la población del área encuestada.

Las **Horas de audiencia diaria** son el total de horas de seguimiento que dedica el conjunto de la población.

Análisis sobre los habituales de la emisora

Se consideran habituales aquellos que dedican una media de más de un minuto al día a la emisora.

INFORTÉCNICA

REF:son-canalsi01/m07

Pregunta - ¿Cuántos minutos al día dedica a "Canal Sí Almería"?

Muestra: habituales de la emisora.

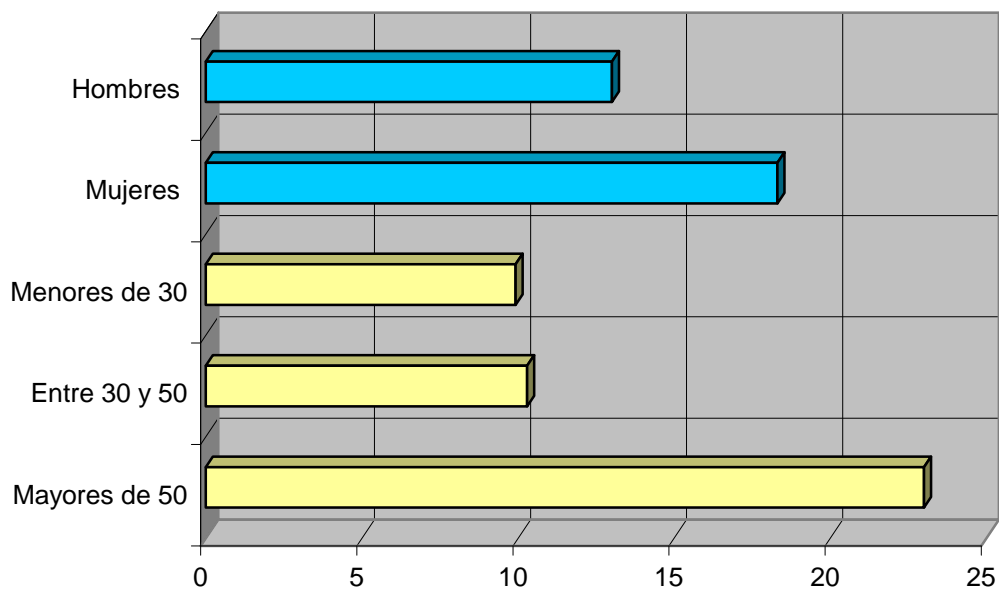
Minutos al día (análisis general)

min / día	desviación
15,6	23,8

Minutos al día (por sexos y edades)

Hombres	Mujeres	Menores de 30	Entre 30 y 50	Mayores de 50
13,0	18,3	9,9	10,3	23,0

Minutos al día (por sexos y edades)



INFORTÉCNICA

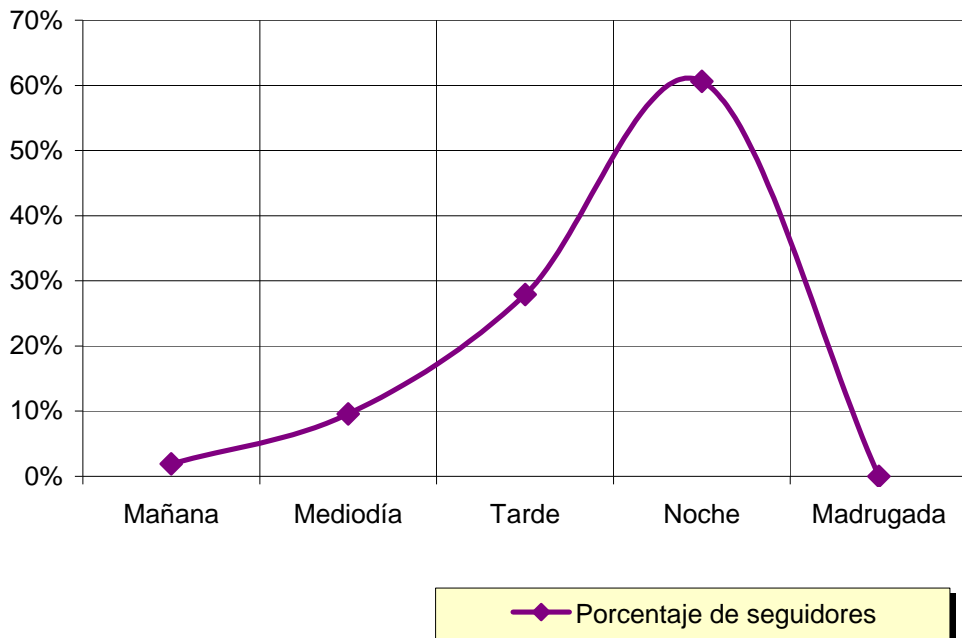
REF:son-canalsi01/m07

Pregunta - ¿A qué horas sigue habitualmente "Canal Sí Almería"?

- A. Mañana (6h - 12h)
- B. Mediodía (12h - 16h)
- C. Tarde (16h - 20h)
- D. Noche (20h - 1h)
- E. Madrugada (1h - 6h)

Análisis general

Respuesta	Porcentaje de seguidores
Mañana	1,9%
Mediodía	9,6%
Tarde	27,9%
Noche	60,6%
Madrugada	<1%



Nota

Los resultados obtenidos son un reflejo del horario más común de sintonización de la emisora. Lo que no significa que no la sigan fuera del horario más habitual.

INFORTÉCNICA

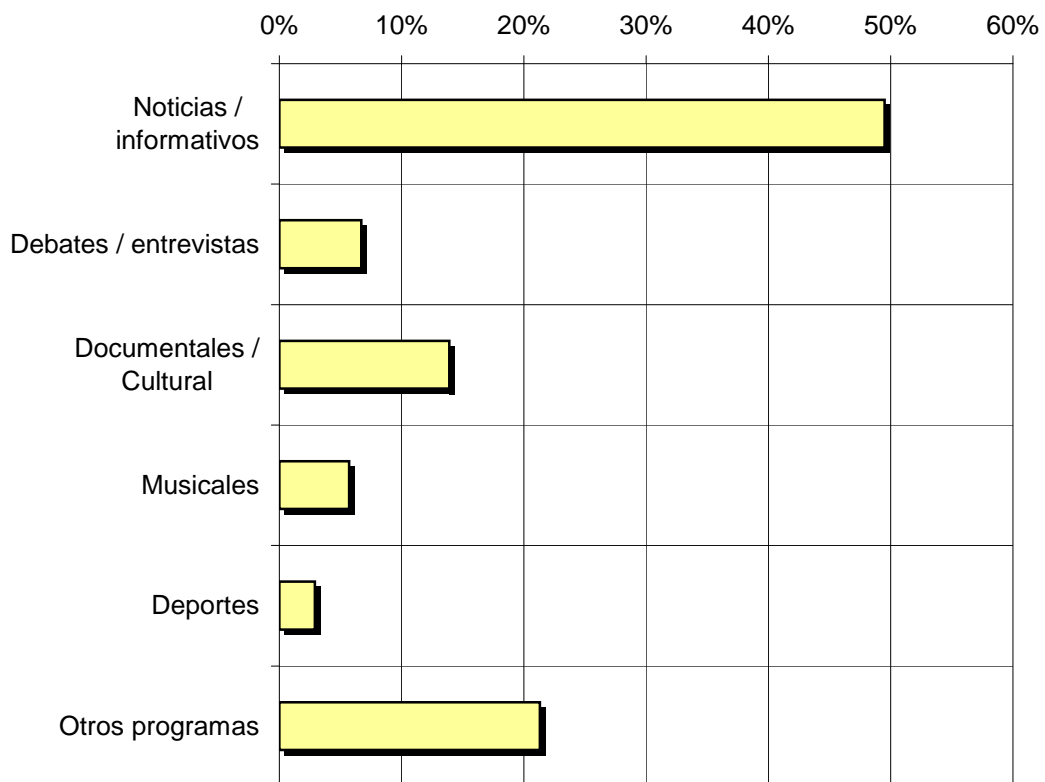
REF:son-canalsi01/m07

Pregunta - ¿Qué es lo que más le gusta de la programación de esta emisora y de la Tv local, en general?

- Noticias / informativos
- Otros programas
- Debates / entrevistas
- Documentales / Cultural
- Musicales
- Deportes

Análisis general

Respuestas	Porcentaje de habituales de la emisora
Noticias / informativos	49,5%
Debates / entrevistas	6,7%
Documentales / Cultural	13,9%
Musicales	5,7%
Deportes	2,9%
Otros programas	21,3%



■ Porcentaje de habituales de la emisora

INFORTÉCNICA

REF:son-canalsi01/m07

Pregunta - ¿Sigue la emisora: más, igual o menos que el año pasado?

- A. Más
- B. Igual
- C. Menos
- D. No sabe / no contesta

Análisis general

Resp / Grupo	Porcentaje
Más	31,0%
Igual	48,3%
Menos	6,9%
No sabe	13,8%

Análisis general

