

ESTUDI D'AUDIÈNCIA
"Nova Ràdio Lloret"

FITXA TÈCNICA

Empresa que realitza l'estudi	Informació Tècnica i Científica SL (Infortècnica)
Mostra	550 persones
Univers	Población mayor de 15 años de Lloret de Mar.
Tipus d'entrevista	Telefònica, aleatòria i de distribució proporcional a l'extensió de la població, obtenint una mostra proporcional i significativa de cada grup de sexe i edat.
Data del sondeig	Març de 2007
Horari de les entrevistes	Entre les 18:00 i les 22:00 hores dels dies laborables.
Dades d'Infortècnica	C/ Lepant 422 08025 Barcelona Tel: 934334243 Fax: 934334239 Mes informació a: http://www.infortecnica.com

“NOVA RÀDIO LLORET”, SUPERA UN 26 PER CENT DE SHARE A LLORET

“Nova Ràdio Lloret” és una emissora coneguda per un 77 per cent de la població de Lloret. L'emissora és seguida de forma habitual per més de la meitat de la població, el que representen més de 17.000 radiooients. Els seus seguidors li dediquen una mitjana de 64 minuts al dia.

Sobre el conjunt de la població, el temps mig és de 34 minuts diaris. Obté una quota d'audiència (share) del 26 per cent, una de les concentracions d'audiència més elevada entre les emissores locals. El GRP´s de “Nova radio Lloret” és de prop de 6.000 radiooients, només en el municipi de Lloret on s'ha realitzat un primer estudi, si bé l'àrea d'audiència de l'emissora s'estén per bona part del sud de la Costa Brava.

Els programes musicals i els noticiaris són els favorits de la seva audiència. El perfil del públic és d'ambdós sexes i de tots els grups d'edat. La major audiència es situa en la franja horària del matí amb un 58 per cent, si bé té un seguiment notable al llarg de tot el dia.

àrea de Lloret

Anàlisi quantitatiu

Última actualització	Març de 2007
Població dels municipis de la mostra	32.728
Municipis	Lloret de Mar

INFORTÉCNICA

REF:son-novaradiolloret/m07

Pregunta - ¿Coneix l'emissora "Nova Ràdio Lloret"?

Mostra: població major de 15 anys.

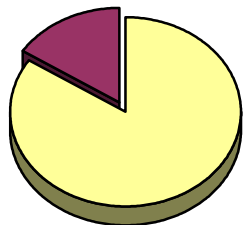
Anàlisi general

Resp / Grup	Percentatge	M. Error
Sí	76,6%	3,61%
No	23,4%	3,61%

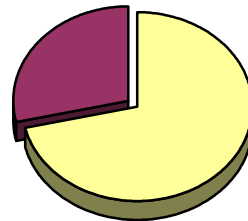
Anàlisi comparatiu per sexes

Resp / Grup	Homes	Dones
Sí	84,2%	71,4%
No	15,8%	28,6%

Homes

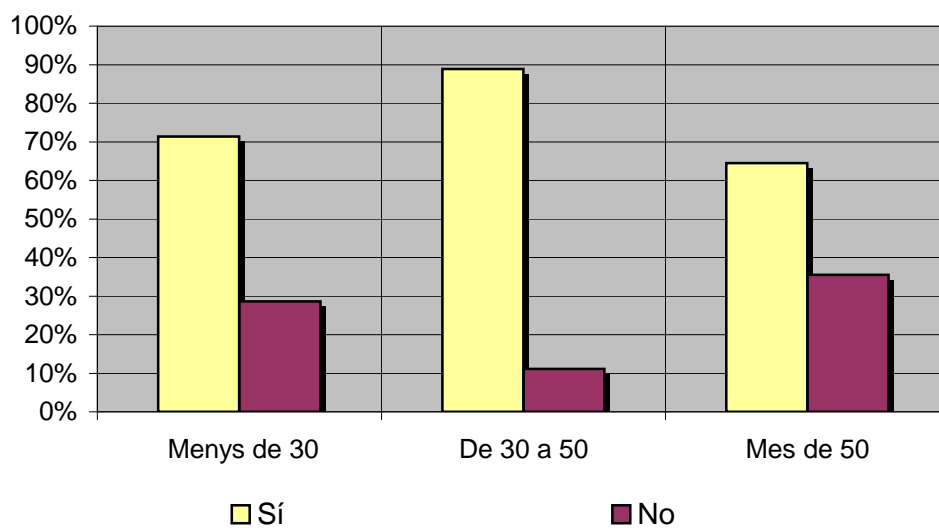


Dones



Anàlisi comparatiu per edats

Resp \ Grup	Menys de 30	De 30 a 50	Mes de 50
Sí	71,4%	88,9%	64,5%
No	28,6%	11,1%	35,5%



INFORTÉCNICA

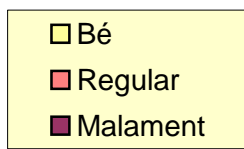
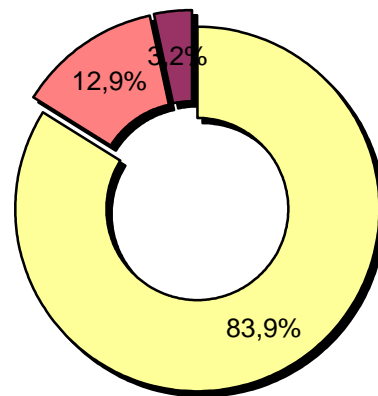
REF:son-novaradiolloret/m07

Pregunta - En quant a la recepció de la senyal "Nova Ràdio Lloret" es rep bé, regular o malament?

Mostra: població que coneix l'emissora.

Anàlisi general

Resposta	Percentatge
Bé	83,9%
Regular	12,9%
Malament	3,2%



INFORTÉCNICA

REF:son-novaradiolloret/m07

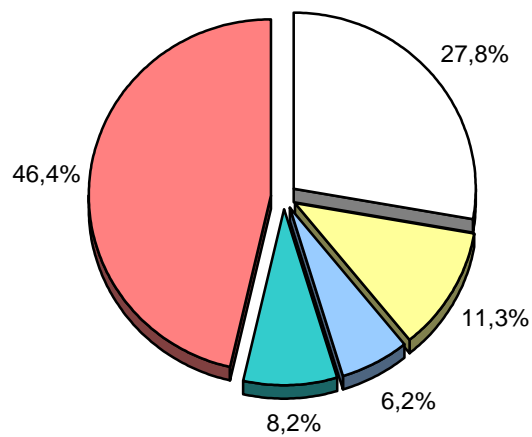
Pregunta - Amb quina freqüència segueix aquesta emissora?

- A. Gairebé cada dia
- B. Varies vegades a la setmana
- C. Un cop per setmana
- D. Mes d'un cop al mes
- E. Mai o gairebé mai

Mostra: població major de 15 anys.

Anàlisi general

Resposta	Percentatge de població	M. Error	Persones
Gairebé cada dia	27,8%	3,8%	9.098
Varies vegades a la setmana	11,3%	2,7%	3.698
Un cop per setmana	6,2%	2,1%	2.029
Mes d'un cop al mes	8,2%	2,3%	2.684
Mai o gairebé mai	46,4%	4,3%	15.186



<input type="checkbox"/>	Gairebé cada dia
<input type="checkbox"/>	Varies vegades a la setmana
<input type="checkbox"/>	Un cop per setmana
<input type="checkbox"/>	Mes d'un cop al mes
<input type="checkbox"/>	Mai o gairebé mai

INFORTÉCNICA

REF:son-novaradiolloret/m07

Pregunta - Quants minuts al dia dedica a "Nova Ràdio Lloret"?

Mostra: població major de 15 anys.

Minuts al dia (anàlisi general)

min / dia	desviació
34,5	59,3

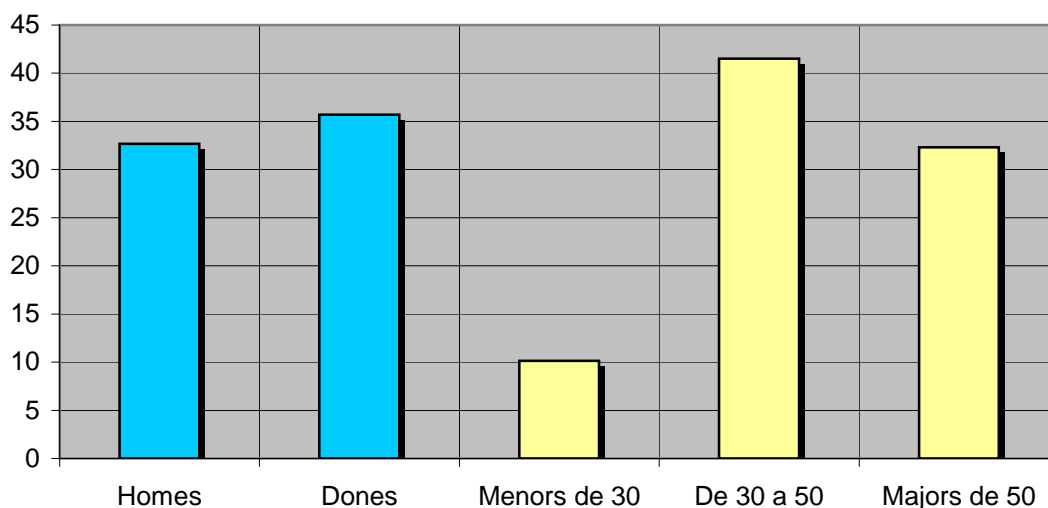
Dades específiques de àrea de Lloret.

SHARE	GRPs	Hores d'audiència diària
26,4%	5.703	18.838,6

Minuts al dia (per sexes i edats)

Homes	Dones	Menors de 30	De 30 a 50	Majors de 50
32,7	35,7	10,1	41,5	32,3

Minuts al dia (per sexes i edats)



El **SHARE** és la quota d'audiència o percentatge d'audiència respecte a les altres emissores.

El **GRPs** és el SHARE expressat en número de persones. Aquesta mesura està en relació directa amb la població de l'àrea enquestada.

Les **Hores d'audiència diària** són el total d'hores de seguiment que dedica el conjunt de la població.

Anàlisi sobre els habituals de l'emissora

Es consideren habituals aquells que dediquen una mitjana de mes d'un minut al dia a l'emissora.

INFORTÉCNICA

REF:son-novaradiolloret/m07

Pregunta - Quants minuts al dia dedica a "Nova Ràdio Lloret"?

Mostra: habituals de l'emissora.

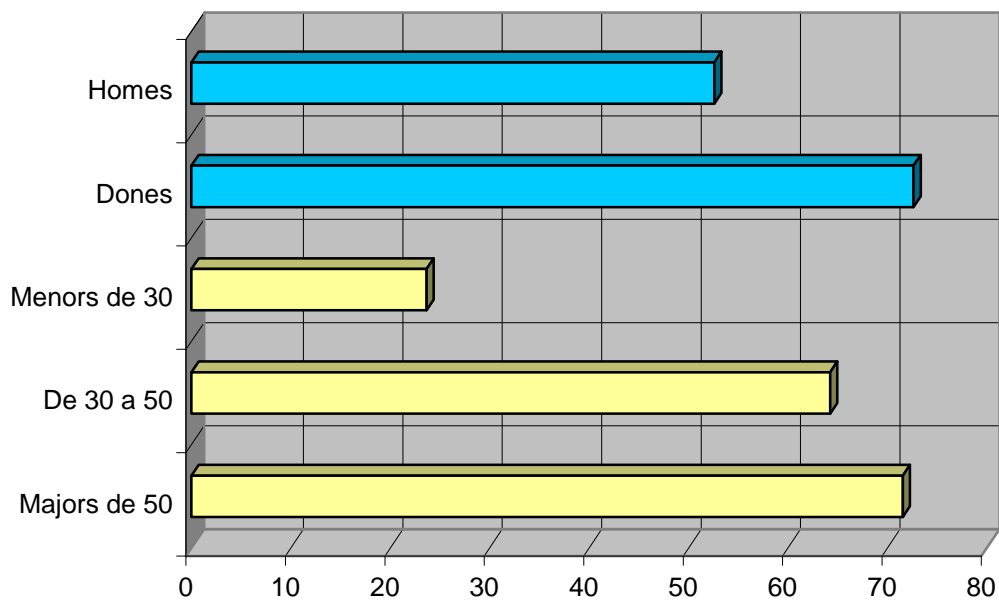
Minuts al dia (anàlisi general)

min / dia	desviació
63,8	68,2

Minuts al dia (per sexes i edats)

Homes	Dones	Menors de 30	De 30 a 50	Majors de 50
52,6	72,6	23,6	64,3	71,6

Minuts al dia (per sexes i edats)



INFORTÉCNICA

REF:son-novaradiolloret/m07

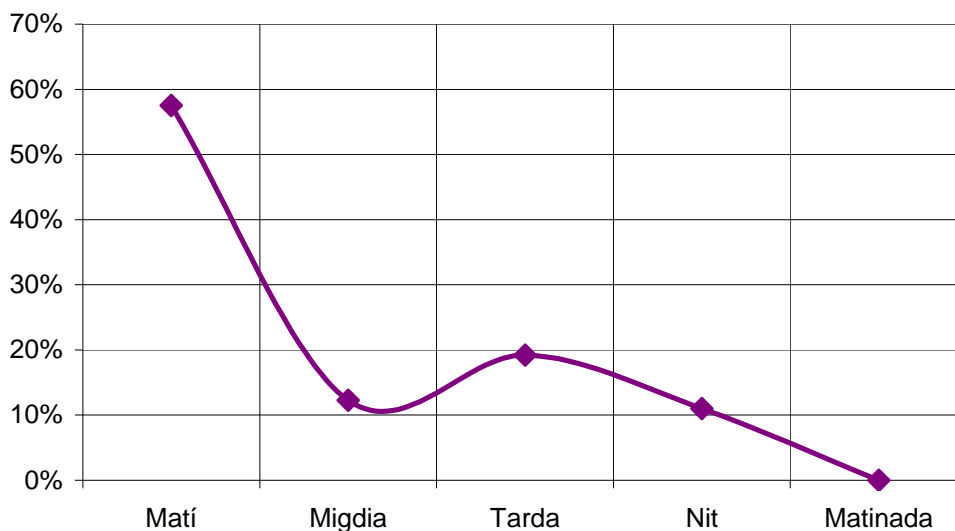
Pregunta - A quines hores segueix normalment "Nova Ràdio Lloret"?

- A. Matí (6h - 12h)
- B. Migdia (12h - 16h)
- C. Tarda (16h - 20h)
- D. Nit (20h - 1h)
- E. Matinada (1h - 6h)

Actualizat el - Març de 2007.

Anàlisi general

Resposta	Percentatge de seguidors
Matí	57,5%
Migdia	12,3%
Tarda	19,2%
Nit	11,0%
Matinada	<1%



—◆— Percentatge de seguidors

Nota

El resultat obtingut és una representació de l'horari més comú de sintonització de l'emissora. Això no vol dir que no hi hagi seguiment fora de l'horari més habitual.

INFORTÉCNICA

REF:son-novaradiolloret/m07

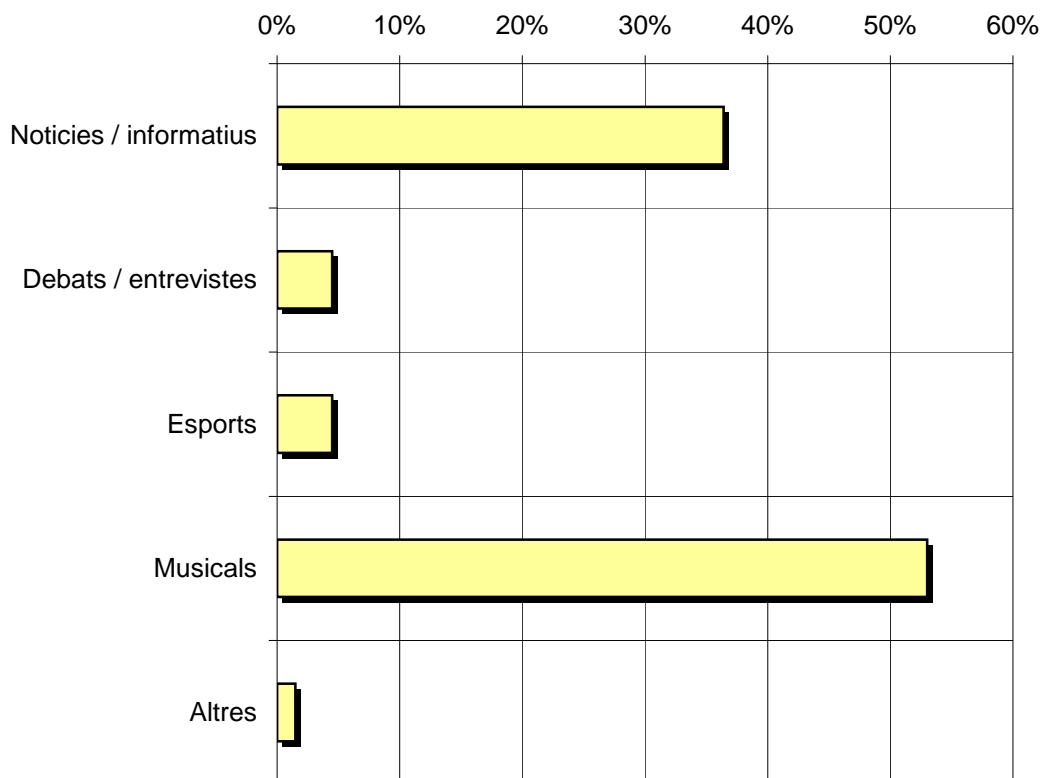
Pregunta - Qué és el que mes li agrada de la programació d'aquesta emissora i de la radio, en general?

Notícies / informatius
Debats / entrevistes
Esports
Musicals
Altres

Actualizat el - Març de 2007.

Anàlisis general

Resposta	Percentatge d'habituals de l'emissora
Notícies / informatius	36,4%
Debats / entrevistes	4,5%
Esports	4,5%
Musicals	53,0%
Altres	1,5%



■ Percentatge d'habituals de l'emissora