

ESTUDIO DE AUDIENCIA
"City FM Radio"

FICHA TÉCNICA

Empresa que realiza el estudio	Información Técnica y Científica SL (Infortécnica)
Muestra	540 personas.
Margen de error de la muestra	Trabajando a un nivel de confianza del 95,5% (dos sigma), el margen de error es inferior al 5% para el conjunto de la muestra.
Universo	Población mayor de 15 años de Madrid y poblaciones del entorno.
Tipo de entrevista	Telefónica, aleatoria y de distribución proporcional a la extensión de la población, obteniendo una muestra proporcional y significativa de cada grupo de sexo y edad.
Fecha del sondeo	Marzo de 2007
Horario de las entrevistas	Entre las 18:00 y las 22:00 horas de los días laborales.
Datos de Infortécnica	C/ Lepanto 422 08025 Barcelona Tel: 934334243 Fax: 934334239 Más información en: Http://www.infortecnica.com

“RADIO CITY FM”, seguida por más de 160.000 radioyentes en la Comunidad de Madrid.

Tras el último sondeo realizado en marzo de 2007, “City FM”, ya es conocida por casi el nueve por ciento de la población de Madrid y por un 11 por ciento de las poblaciones situadas al oeste de la Comunidad, cerca del cinco por ciento del conjunto de los habitantes de la Capital y de las poblaciones al oeste de la Comunidad la escucha de forma habitual, cerca de 165.000 radioyentes; dedicando a la emisora una media de más de 28 minutos al día, cuatro más que en el anterior estudio. El seguimiento diario global es superior a 35.000 personas.

Sobre el conjunto de la población de la Capital, el tiempo medio de audiencia es de cerca de un minuto, obteniendo una cuota (share) del 0,7 por ciento de la audiencia de radio en Madrid capital, mientras en el área oeste de la provincia las cuotas de doblan, aproximándose al dos por ciento de share

Teniendo en cuenta su amplia oferta de programación, a la cuota de audiencia reconocida más del uno por ciento de share en el conjunto de su área de difusión, se le debería sumar por lo menos un uno por ciento más de audiencia aleatoria. El GRP´s reconocido es próximo a 20.000 radioyentes. Incluyendo la audiencia aleatoria superaría las 40.000 personas en Madrid y 50.000 en el conjunto del área de audiencia.

Todos los grupos de sexo y edad muestran interés sobre el conjunto de la programación.

A medida que aumente el grado de reconocimiento de la emisora, es evidente, que “City fm” incrementará más sus cuotas, dado el alto seguimiento observado entre quienes ya conocen la marca.

Área de Madrid y cercanías

Análisis cuantitativo

Última actualización	Marzo de 2007
Población de los municipios de la muestra	3.155.359
Municipios	Madrid

INFORTÉCNICA

REF:son-cityfmradio01/m07

Pregunta - ¿Conoce la emisora "City FM Radio"?

Muestra: población mayor de 15 años.

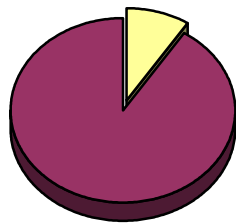
Análisis general

Resp / Grupo	Porcentaje	M. Error
Sí	8,6%	2,41%
No	91,4%	2,41%

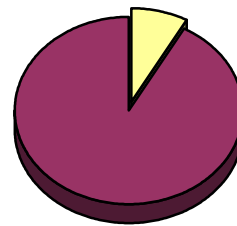
Análisis comparativo por grupos de sexo

Resp / Grupo	Hombres	Mujeres
Sí	9,2%	8,0%
No	90,8%	92,0%

Hombres

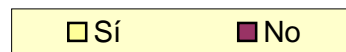
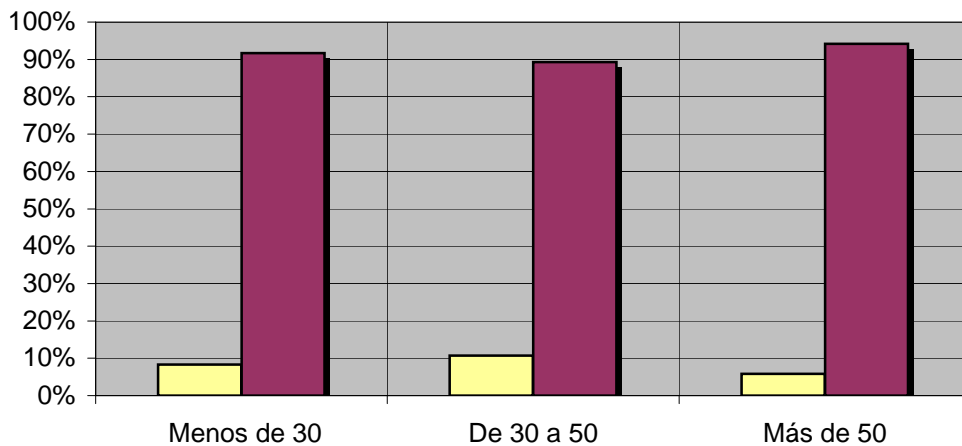


Mujeres



Análisis comparativo por grupos de edad

Resp \ Grupo	Menos de 30	De 30 a 50	Más de 50
Sí	8,3%	10,7%	5,8%
No	91,7%	89,3%	94,2%



INFORTÉCNICA

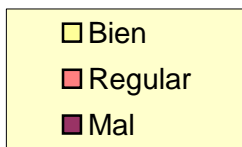
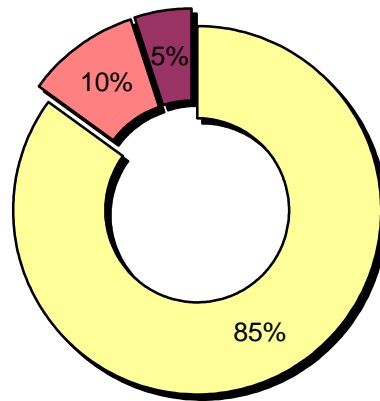
REF:son-cityfmradio01/m07

Pregunta - En cuanto a la recepción de la señal "City FM Radio" ¿se recibe bien, regular o mal?

Muestra: población que conoce la emisora.

Análisis general

Respuesta	Porcentaje
Bien	85%
Regular	10%
Mal	5%



INFORTÉCNICA

REF:son-cityfmradio01/m07

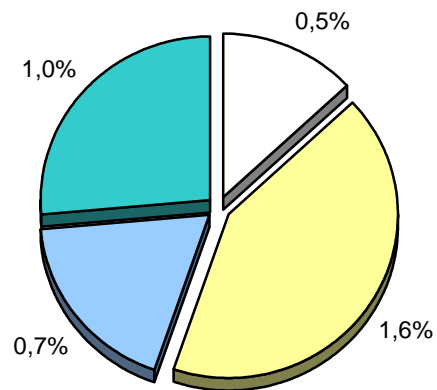
Pregunta - ¿Con qué frecuencia sigue la emisora?

- A. Casi cada día
- B. Varias veces a la semana
- C. Una vez a la semana
- D. Más de una vez al mes
- E. Nunca o casi nunca

Muestra: población mayor de 15 años.

Análisis general

Respuesta	Porcentaje de población	M. Error	Personas
Casi cada día	0,5%	0,61%	15.777
Varias veces a la semana	1,6%	1,08%	50.486
Una vez a la semana	0,7%	0,72%	22.088
Más de una vez al mes	1,0%	0,86%	31.554



<input type="checkbox"/> Casi cada día
<input type="checkbox"/> Varias veces a la semana
<input type="checkbox"/> Una vez a la semana
<input type="checkbox"/> Más de una vez al mes

INFORTÉCNICA

REF:son-cityfmradio01/m07

Pregunta - ¿Cuántos minutos al día dedica a "City FM Radio"?

Muestra: población mayor de 15 años.

Minutos al día (análisis general)

Datos específicos de Área de Madrid y cercanías.

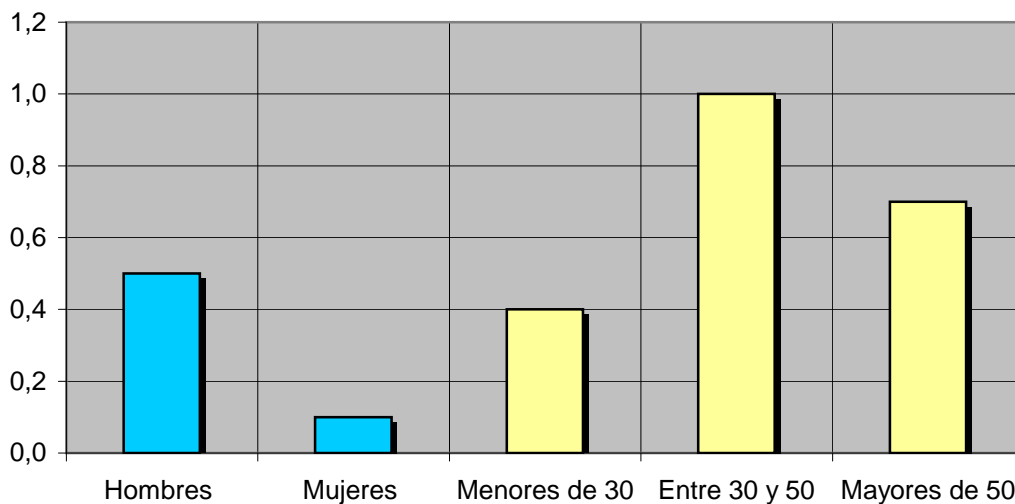
min / día	desviación
0,8	6,4

SHARE	GRPs	Horas de audiencia diaria
0,7%	13.884	42.071,5

Minutos al día (por sexos y edades)

Hombres	Mujeres	Menores de 30	Entre 30 y 50	Mayores de 50
0,5	0,1	0,4	1,0	0,7

Minutos al día (por sexos y edades)



El **SHARE** es la cuota de audiencia o porcentaje de audiencia respecto a las otras emisoras.

El **GRPs** es el **SHARE** expresado en número de personas, medida que está en relación directa con la población del área encuestada.

Las **Horas de audiencia diaria** son el total de horas de seguimiento que dedica el conjunto de la población.

Poblaciones al Oeste de Madrid

Análisis cuantitativo

Última actualización	Marzo de 2007
Población de los municipios de la muestra	1.200.617
Municipios	Móstoles Boadilla del Monte Villanueva del Pardillo Colmenarejo Galapagar Majadahonda Torrelodones Rozas de Madrid (Las) Collado Villalba Parla

INFORTÉCNICA

REF:son-cityfmradio01/m07

Pregunta - ¿Conoce la emisora "City FM Radio"?

Muestra: población mayor de 15 años.

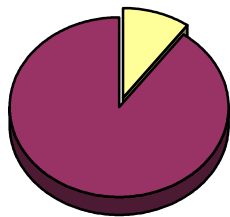
Análisis general

Resp / Grupo	Porcentaje
Sí	10,9%
No	89,1%

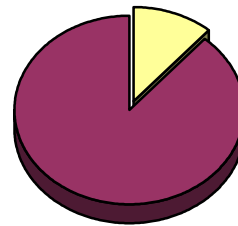
Análisis comparativo por grupos de sexo

Resp / Grupo	Hombres	Mujeres
Sí	10,0%	11,4%
No	90,0%	88,6%

Hombres

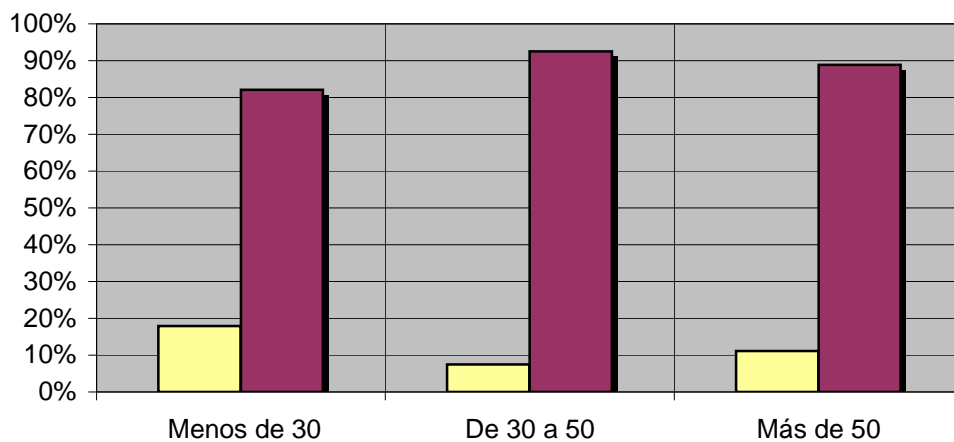


Mujeres



Análisis comparativo por grupos de edad

Resp \ Grupo	Menos de 30	De 30 a 50	Más de 50
Sí	17,9%	7,5%	11,1%
No	82,1%	92,5%	88,9%



□ Sí ■ No

INFORTÉCNICA

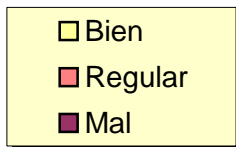
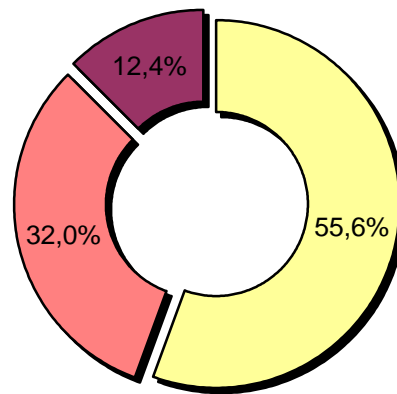
REF:son-cityfmradio01/m07

Pregunta - En cuanto a la recepción de la señal "City FM Radio" ¿se recibe bien, regular o mal?

Muestra: población que conoce la emisora.

Análisis general

Respuesta	Porcentaje
Bien	55,6%
Regular	32,0%
Mal	12,4%



INFORTÉCNICA

REF:son-cityfmradio01/m07

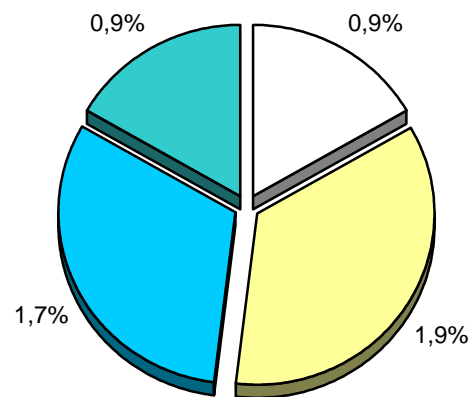
Pregunta - ¿Con qué frecuencia sigue la emisora?

- A. Casi cada día
- B. Varias veces a la semana
- C. Una vez a la semana
- D. Más de una vez al mes
- E. Nunca o casi nunca

Muestra: población mayor de 15 años.

Análisis general

Respuesta	Porcentaje de población	Personas
Casi cada día	0,9%	10.806
Varias veces a la semana	1,9%	22.812
Una vez a la semana	1,7%	20.410
Más de una vez al mes	0,9%	10.806



<input type="checkbox"/> Casi cada día
<input type="checkbox"/> Varias veces a la semana
<input checked="" type="checkbox"/> Una vez a la semana
<input checked="" type="checkbox"/> Más de una vez al mes

INFORTÉCNICA

REF:son-cityfmradio01/m07

Pregunta - ¿Cuántos minutos al día dedica a "City FM Radio"?

Muestra: población mayor de 15 años.

Minutos al día (análisis general)

min / día	desviación
1,7	9,3

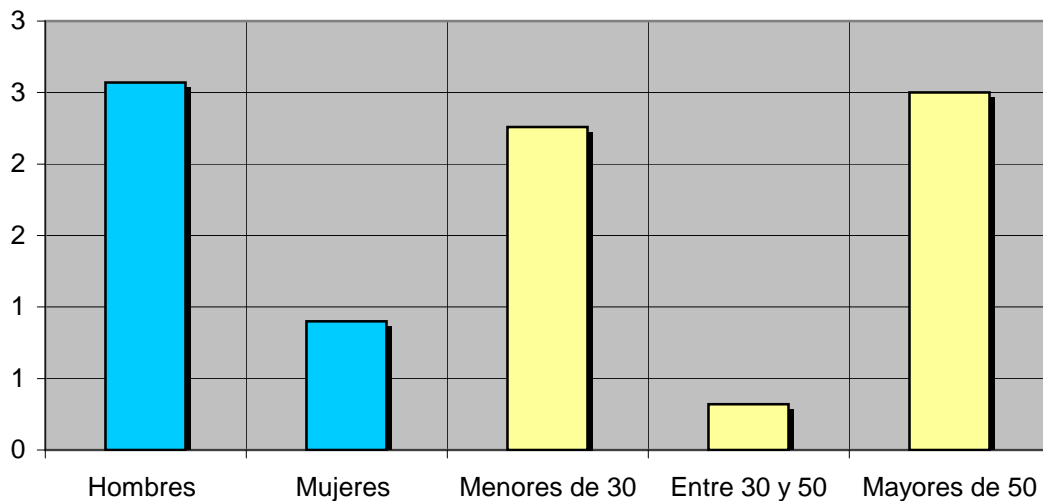
Datos específicos de Poblaciones al Oeste de Madrid.

SHARE	GRPs	Horas de audiencia diaria
1,6%	12.679	34.017,5

Minutos al día (por sexos y edades)

Hombres	Mujeres	Menores de 30	Entre 30 y 50	Mayores de 50
2,6	0,9	2,3	0,3	2,5

Minutos al día (por sexos y edades)



El **SHARE** es la cuota de audiencia o porcentaje de audiencia respecto a las otras emisoras.

El **GRPs** es el SHARE expresado en número de personas, medida que está en relación directa con la población del área encuestada.

Las **Horas de audiencia diaria** son el total de horas de seguimiento que dedica el conjunto de la población.

Análisis sobre los habituales de la emisora

Se consideran habituales aquellos que dedican una media de más de un minuto al día a la emisora.

INFORTÉCNICA

REF:son-cityfmradio01/m07

Pregunta - ¿Cuántos minutos al día dedica a "City FM Radio"?

Muestra: habituales de la emisora.

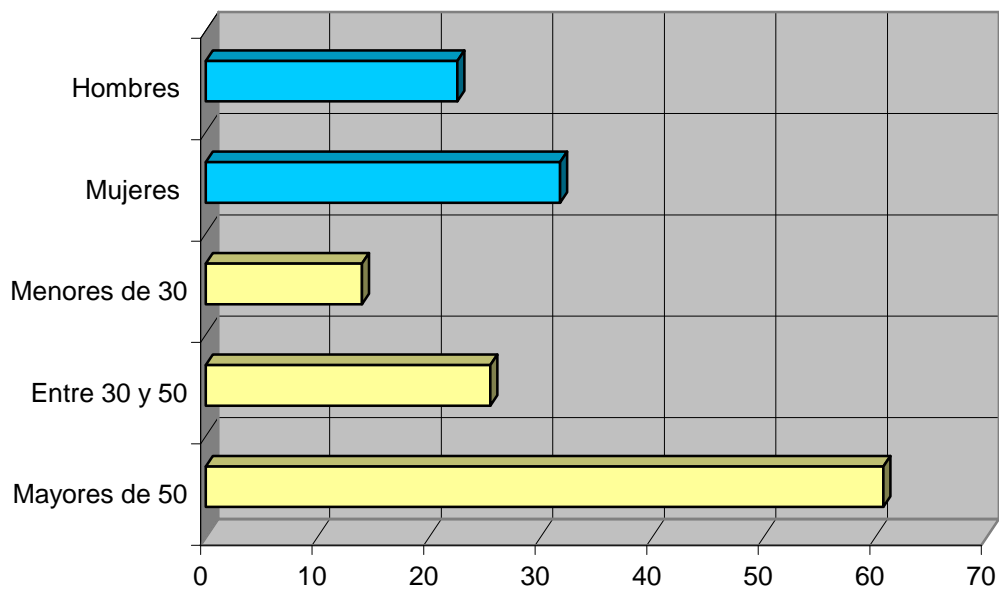
Minutos al día (análisis general)

min / día	desviación
28,2	35,2

Minutos al día (por sexos y edades)

Hombres	Mujeres	Menores de 30	Entre 30 y 50	Mayores de 50
22,6	31,8	14,0	25,5	60,8

Minutos al día (por sexos y edades)



INFORTÉCNICA

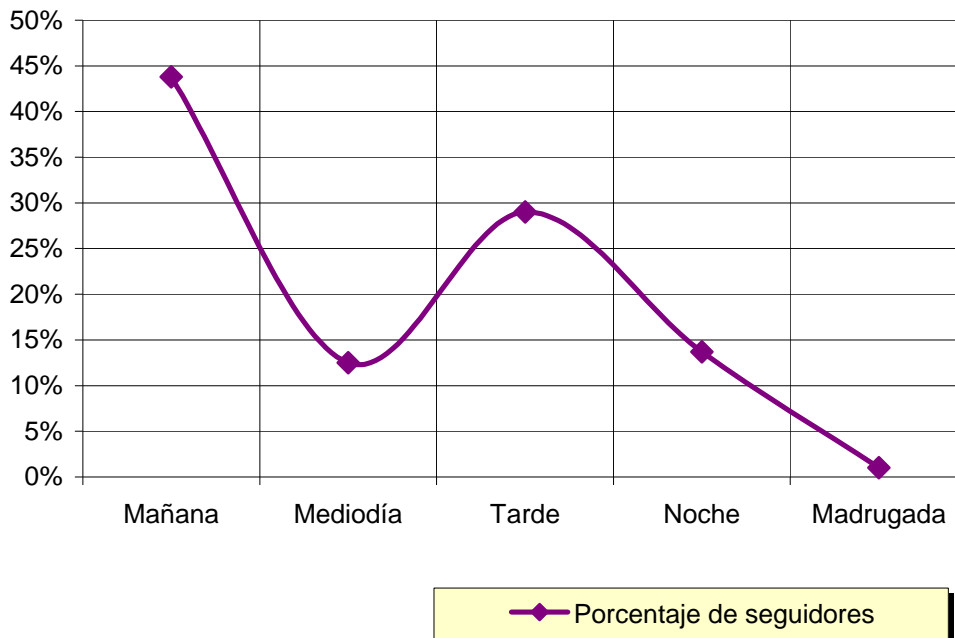
REF:son-cityfmradio01/m07

Pregunta - ¿A qué horas sigue habitualmente "City FM Radio"?

- A. Mañana (6h - 12h)
- B. Mediodía (12h - 16h)
- C. Tarde (16h - 20h)
- D. Noche (20h - 1h)
- E. Madrugada (1h - 6h)

Análisis general

Respuesta	Porcentaje de seguidores
Mañana	43,8%
Mediodía	12,5%
Tarde	29,0%
Noche	13,7%
Madrugada	1,0%



Nota

Los resultados obtenidos son un reflejo del horario más común de sintonización de la emisora. Lo que no significa que no la sigan fuera del horario más habitual.

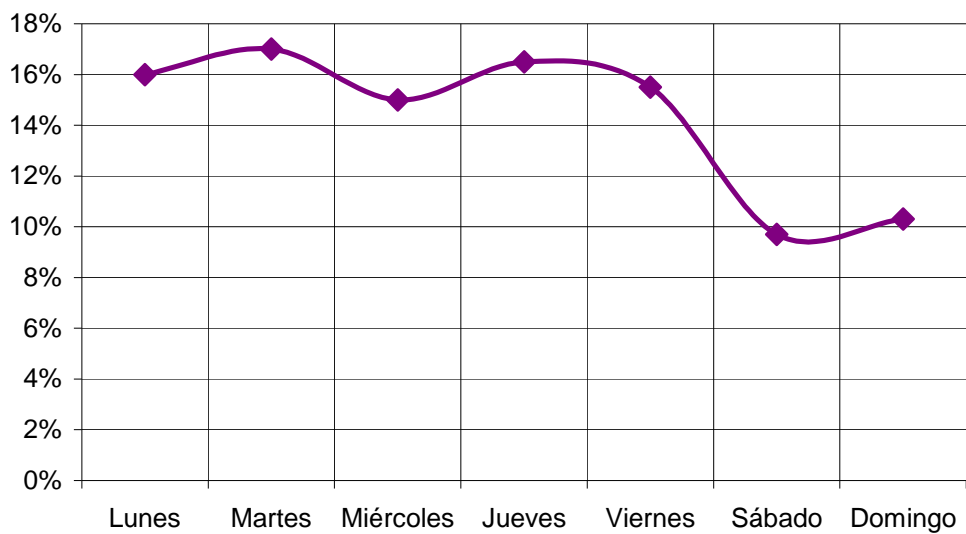
INFORTÉCNICA

REF:son-cityfmradio01/m07

Pregunta - ¿Qué días sigue habitualmente "City FM Radio"?

Análisis general

Respuesta	Porcentaje de seguidores
Lunes	16,0%
Martes	17,0%
Miércoles	15,0%
Jueves	16,5%
Viernes	15,5%
Sábado	9,7%
Domingo	10,3%



—◆— Porcentaje de seguidores

Distribución de la audiencia de la emisora durante los días de la semana