

**ESTUDIO DE AUDIENCIA**  
**"Radio ECCA"**

## **FICHA TÉCNICA**

<b>Empresa que realiza el estudio</b>	Información Técnica y Científica SL (Infortécnica)
<b>Muestra</b>	506 personas.
<b>Margen de error de la muestra</b>	Trabajando a un nivel de confianza del 95,5% (dos sigma), el margen de error es inferior al 5% para el conjunto de la muestra.
<b>Universo</b>	Población mayor de 15 años de las islas de Gran Canaria y Tenerife.
<b>Tipo de entrevista</b>	Telefónica, aleatoria y de distribución proporcional a la extensión de la población, obteniendo una muestra proporcional y significativa de cada grupo de sexo y edad.
<b>Fecha del sondeo</b>	Junio de 2007
<b>Horario de las entrevistas</b>	Entre las 18:00 y las 22:00 horas de los días laborales.
<b>Datos de Infortécnica</b>	C/ Lepanto 422 08025 Barcelona Tel: 934334243 Fax: 934351627 Más información en: <a href="http://www.infortecnica.com">Http://www.infortecnica.com</a>

## **“RADIO ECCA”, UNA EMISORA DIDÁCTICA SEGUIDA DE FORMA HABITUAL POR 140.000 RADIOYENTES EN EL CONJUNTO DE CANARIAS**

Tras el último estudio realizado en junio de 2007, “Radio ECCA” es conocida por la mayor parte de los habitantes de su poblada área de difusión de Las Palmas y Santa Cruz de Tenerife. Un 19 por ciento por ciento en Las Palmas y un 17,5 por ciento en Santa Cruz de Tenerife siguen sus programas didácticos, un dos por ciento más que en el anterior estudio.

La escuchan de forma habitual (diariamente o varias veces a la semana) 140.000 radioyentes en el conjunto del Archipiélago, dedicando a la emisora media hora al día.

Sobre el conjunto de la población, el tiempo medio de audiencia es superior a cinco minutos, lo que representa un share global del 4,2 por ciento, superando el cinco por ciento en Las Palmas; índices sobresalientes en una emisora temática específica de la enseñanza.

El GRP’s de “Radio Eccca” es superior a 44.000 personas en el conjunto de Canarias.

## **Área de Gran Canaria**

### **Análisis cuantitativo**

<b>Última actualización</b>	Junio de 2007
<b>Población de los municipios de la muestra</b>	802.247
<b>Municipios</b>	Todos los municipios

# INFORTÉCNICA

REF:son-radioecca01/j07

Pregunta - ¿Conoce la emisora "Radio ECCA", emisora dedicada a la enseñanza a distancia?

Muestra: población mayor de 15 años.

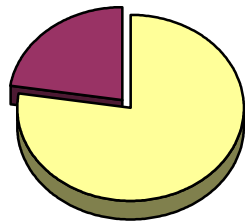
Análisis general

Resp / Grupo	Porcentaje	M. Error
Sí	80,8%	3,50%
No	19,2%	3,50%

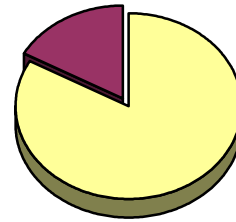
Análisis comparativo por grupos de sexo

Resp / Grupo	Hombres	Mujeres
Sí	77,5%	83,0%
No	22,5%	17,0%

Hombres

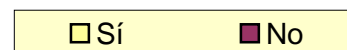
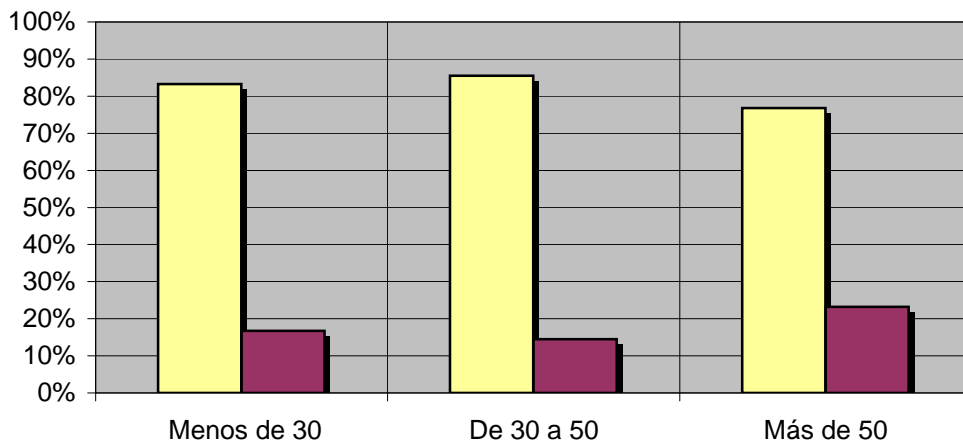


Mujeres



Análisis comparativo por grupos de edad

Resp \ Grupo	Menos de 30	De 30 a 50	Más de 50
Sí	83,3%	85,5%	76,8%
No	16,7%	14,5%	23,2%



# INFORTÉCNICA

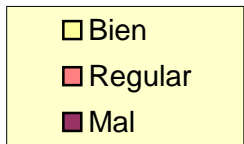
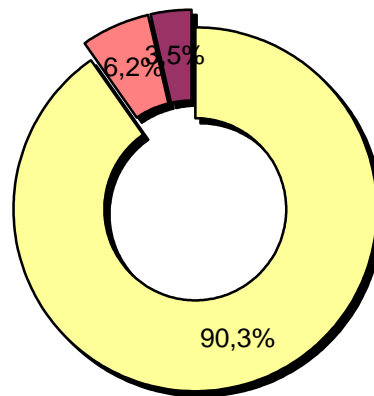
REF:son-radioecca01/j07

Pregunta - En cuanto a la recepción de la señal "Radio ECCA" ¿se recibe bien, regular o mal?

Muestra: población que conoce la emisora.

Análisis general

Respuesta	Porcentaje
Bien	90,3%
Regular	6,2%
Mal	3,5%



# INFORTÉCNICA

REF:son-radioecca01/j07

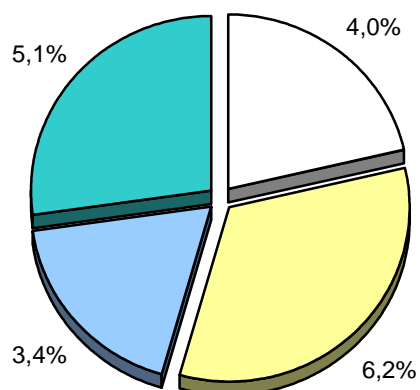
Pregunta - ¿Con qué frecuencia sigue la emisora?

- A. Casi cada día
- B. Varias veces a la semana
- C. Una vez a la semana
- D. Más de una vez al mes
- E. Nunca o casi nunca

Muestra: población mayor de 15 años.

Análisis general

Respuesta	Porcentaje de población	M. Error	Personas
Casi cada día	4,0%	1,74%	32.090
Varias veces a la semana	6,2%	2,14%	49.739
Una vez a la semana	3,4%	1,61%	27.276
Más de una vez al mes	5,1%	1,96%	40.915



<input type="checkbox"/> Casi cada día
<input type="checkbox"/> Varias veces a la semana
<input type="checkbox"/> Una vez a la semana
<input type="checkbox"/> Más de una vez al mes

# INFORTÉCNICA

REF:son-radioecca01/j07

Pregunta - ¿Cuántos minutos al día dedica a "Radio ECCA"?

Muestra: población mayor de 15 años.

Minutos al día (análisis general)

Datos específicos de Área de Gran Canaria.

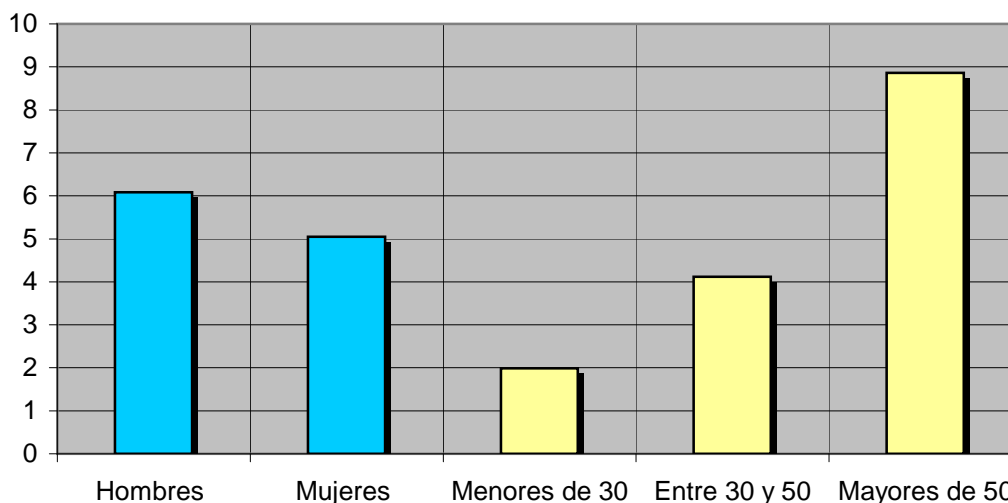
min / día	desviación
5,5	20,6

SHARE	GRPs	Horas de audiencia diaria
4,6%	24.103	73.040,6

Minutos al día (por sexos y edades)

Hombres	Mujeres	Menores de 30	Entre 30 y 50	Mayores de 50
6,1	5,1	2,0	4,1	8,9

Minutos al día (por sexos y edades)



El **SHARE** es la cuota de audiencia o porcentaje de audiencia respecto a las otras emisoras.

El **GRPs** es el SHARE expresado en número de personas, medida que está en relación directa con la población del área encuestada.

Las **Horas de audiencia diaria** son el total de horas de seguimiento que dedica el conjunto de la población.



## **Área de Tenerife**

### **Análisis cuantitativo**

<b>Última actualización</b>	Junio de 2007
<b>Población de los municipios de la muestra</b>	838.877
<b>Municipios</b>	Todos los municipios

# INFORTÉCNICA

REF:son-radioecca01/j07

Pregunta - ¿Conoce la emisora "Radio ECCA"?

Muestra: población mayor de 15 años.

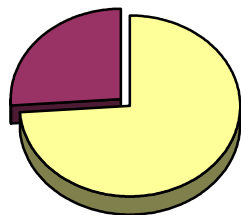
Análisis general

Resp / Grupo	Porcentaje
Sí	78,4%
No	21,6%

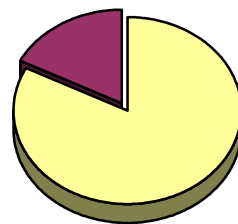
Análisis comparativo por grupos de sexo

Resp / Grupo	Hombres	Mujeres
Sí	73,9%	82,4%
No	26,1%	17,6%

Hombres

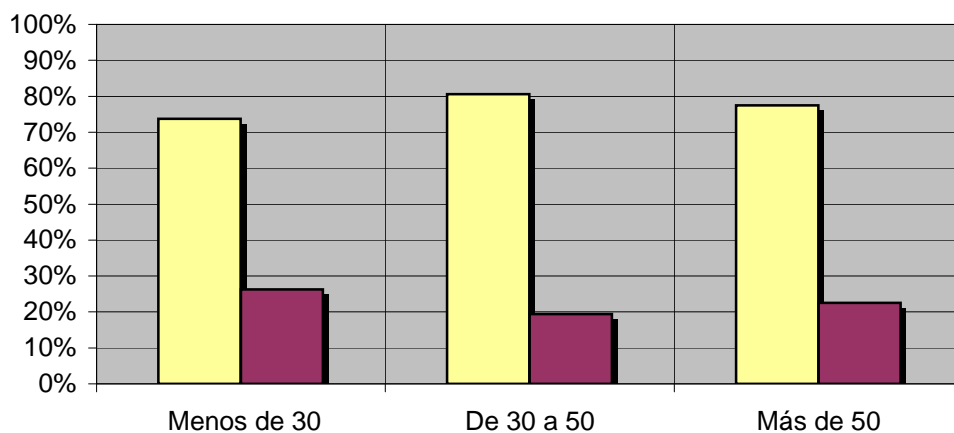


Mujeres



Análisis comparativo por grupos de edad

Resp \ Grupo	Menos de 30	De 30 a 50	Más de 50
Sí	73,7%	80,6%	77,5%
No	26,3%	19,4%	22,5%



□ Sí    ■ No

# INFORTÉCNICA

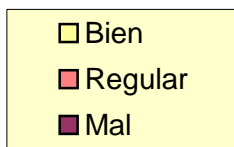
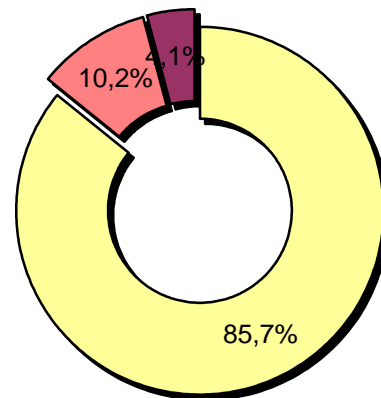
REF:son-radioecca01/j07

Pregunta - En cuanto a la recepción de la señal "Radio ECCA" ¿se recibe bien, regular o mal?

Muestra: población que conoce la emisora.

Análisis general

Respuesta	Porcentaje
Bien	85,7%
Regular	10,2%
Mal	4,1%



# INFORTÉCNICA

REF:son-radioecca01/j07

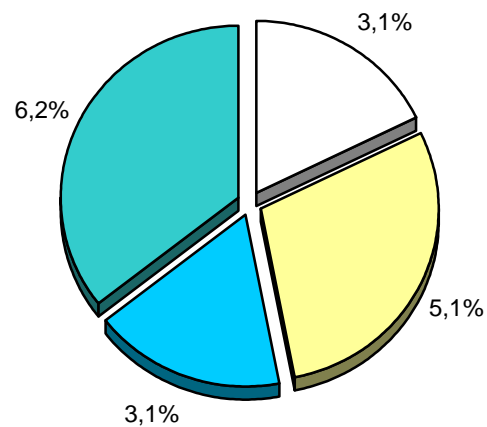
Pregunta - ¿Con qué frecuencia sigue la emisora?

- A. Casi cada día
- B. Varias veces a la semana
- C. Una vez a la semana
- D. Más de una vez al mes
- E. Nunca o casi nunca

Muestra: población mayor de 15 años.

Análisis general

Respuesta	Porcentaje de población	Personas
Casi cada día	3,1%	26.005
Varias veces a la semana	5,1%	42.783
Una vez a la semana	3,1%	26.005
Más de una vez al mes	6,2%	52.010



<input type="checkbox"/> Casi cada día
<input type="checkbox"/> Varias veces a la semana
<input type="checkbox"/> Una vez a la semana
<input type="checkbox"/> Más de una vez al mes

# INFORTÉCNICA

REF:son-radioecca01/j07

Pregunta - ¿Cuántos minutos al día dedica a "Radio ECCA"?

Muestra: población mayor de 15 años.

Minutos al día (análisis general)

min / día	desviación
4,4	20,3

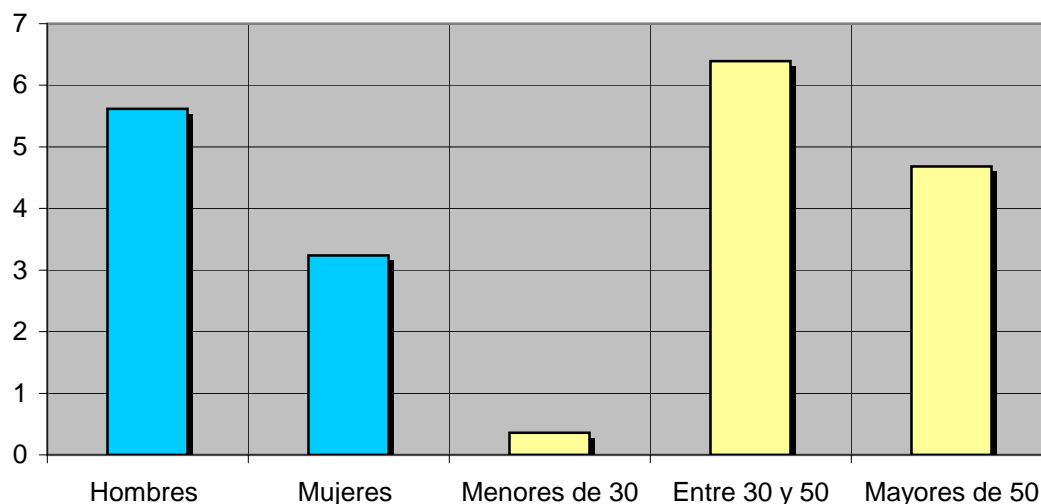
Datos específicos de Área de Tenerife.

SHARE	GRPs	Horas de audiencia diaria
3,6%	20.156	61.078,6

Minutos al día (por sexos y edades)

Hombres	Mujeres	Menores de 30	Entre 30 y 50	Mayores de 50
5,6	3,2	0,4	6,4	4,7

Minutos al día (por sexos y edades)



El **SHARE** es la cuota de audiencia o porcentaje de audiencia respecto a las otras emisoras.

El **GRPs** es el SHARE expresado en número de personas, medida que está en relación directa con la población del área encuestada.

Las **Horas de audiencia diaria** son el total de horas de seguimiento que dedica el conjunto de la población.

## **Análisis sobre los habituales de la emisora**

Se consideran habituales aquellos que dedican una media de más de un minuto al día a la emisora.

# INFORTÉCNICA

REF:son-radioecca01/j07

Pregunta - ¿Cuántos minutos al día dedica a "Radio ECCA"?

Muestra: habituales de la emisora.

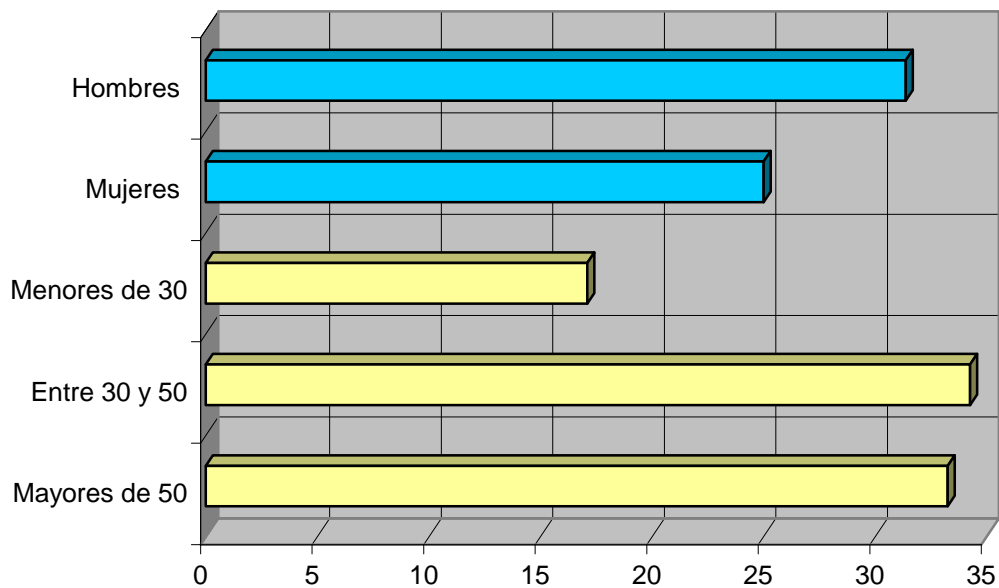
Minutos al día (análisis general)

min / día	desviación
27,8	41,1

Minutos al día (por sexos y edades)

Hombres	Mujeres	Menores de 30	Entre 30 y 50	Mayores de 50
31,4	25,0	17,1	34,3	33,3

Minutos al día (por sexos y edades)



# INFORTÉCNICA

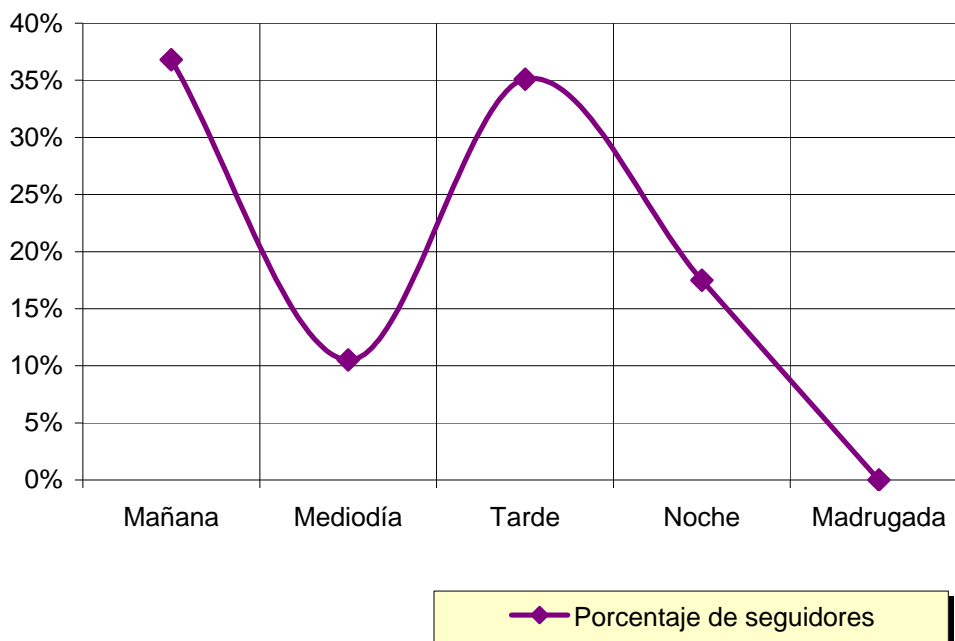
REF:son-radioecca01/j07

Pregunta - ¿A qué horas sigue habitualmente "Radio ECCA"?

- A. Mañana (6h - 12h)
- B. Mediodía (12h - 16h)
- C. Tarde (16h - 20h)
- D. Noche (20h - 1h)
- E. Madrugada (1h - 6h)

Análisis general

Respuesta	Porcentaje de seguidores
Mañana	36,8%
Mediodía	10,5%
Tarde	35,1%
Noche	17,5%
Madrugada	<1%



## Nota

Los resultados obtenidos son un reflejo del horario más común de sintonización de la emisora. Lo que no significa que no la sigan fuera del horario más habitual.