

ESTUDIO DE AUDIENCIA
"Vistamar Radio"

FICHA TÉCNICA

Empresa que realiza el estudio	Información Técnica y Científica SL (Infortécnica)
Muestra	508 personas.
Margen de error de la muestra	Trabajando a un nivel de confianza del 95,5% (dos sigma), el margen de error es inferior al 5% para el conjunto de la muestra.
Universo	Población mayor de 15 años de la zona este de la isla de Gran Canaria.
Tipo de entrevista	Telefónica, aleatoria y de distribución proporcional a la extensión de la población, obteniendo una muestra proporcional y significativa de cada grupo de sexo y edad.
Fecha del sondeo	Junio de 2007
Horario de las entrevistas	Entre las 18:00 y las 22:00 horas de los días laborales.
Datos de Infortécnica	C/ Lepanto 422 08025 Barcelona Tel: 934334243 Fax: 934351627 Más información en: Http://www.infortecnica.com

“VISTAMAR RADIO”, seguida por más de 30.000 personas en el conjunto de su área de audiencia.

“Vistamar Radio” es conocida por el 55 por ciento de la población del área de Telde y por un 12 por ciento del área más poblada de Gran Canaria, incluyendo Las Palmas, si bien la cadena se escucha ya en la mayor parte de la Isla y en la mitad de la de Tenerife.

En el área de Telde, más del 13 por ciento la escucha de forma continuada, más de 12.000 radioyentes, con un seguimiento diario de 5.000 personas, que dedican a la emisora una media de 29 minutos, nueve más que en el anterior estudio. En el conjunto de su área de audiencia, la emisora es seguida por más de 30.000 radioyentes.

Sobre el conjunto de la población, el tiempo medio de audiencia en su área de difusión es próximo a dos minutos, obteniendo un share reconocido próximo al dos por ciento, sin contar la audiencia aleatoria. El GRP’s global es superior a 4.000 radioyentes, mil más que en el anterior estudio.

Todos los grupos de sexo y edad siguen la emisora y muestran interés sobre la programación.

Área de Telde

Análisis cuantitativo

Última actualización	Junio de 2007
Población de los municipios de la muestra	96.547
Municipios	Telde

INFORTÉCNICA

REF:son-vistamarradio01/j07

Pregunta - ¿Conoce la emisora "Vistamar Radio"?

Muestra: población mayor de 15 años.

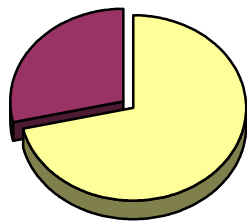
Análisis general

Resp / Grupo	Porcentaje
Sí	55,5%
No	44,5%

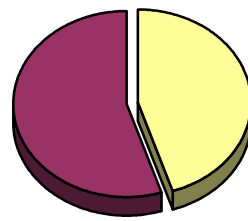
Análisis comparativo por grupos de sexo

Resp / Grupo	Hombres	Mujeres
Sí	71,5%	45,0%
No	28,5%	55,0%

Hombres

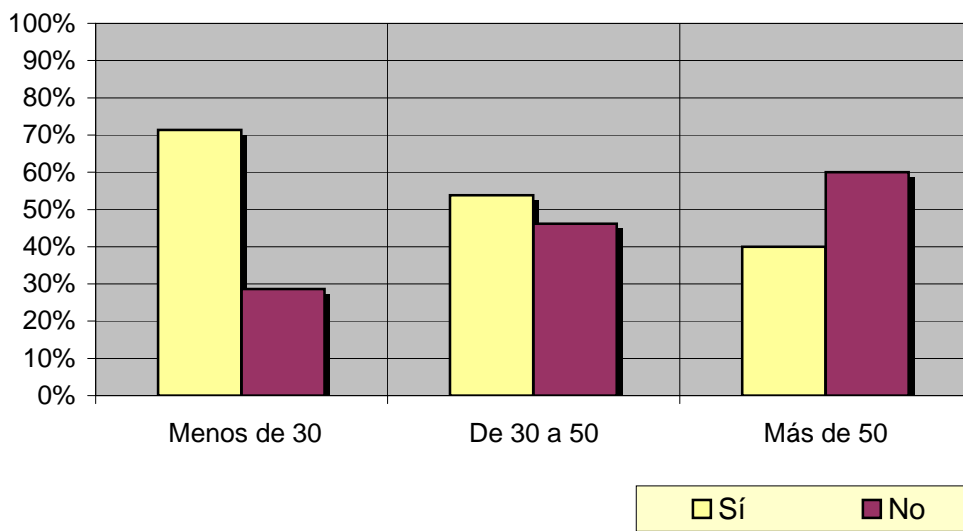


Mujeres



Análisis comparativo por grupos de edad

Resp \ Grupo	Menos de 30	De 30 a 50	Más de 50
Sí	71,4%	53,8%	40,0%
No	28,6%	46,2%	60,0%



INFORTÉCNICA

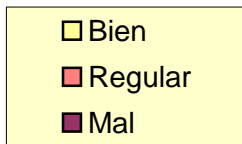
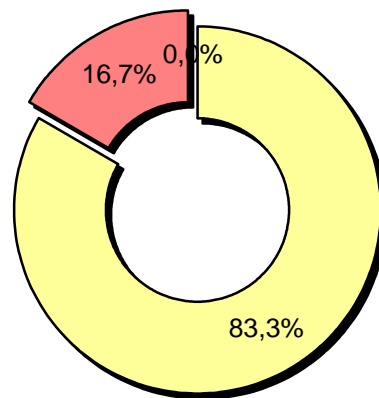
REF:son-vistamarradio01/j07

Pregunta - En cuanto a la recepción de la señal "Vistamar Radio" ¿se recibe bien, regular o mal?

Muestra: población que conoce la emisora.

Análisis general

Respuesta	Porcentaje
Bien	83,3%
Regular	16,7%
Mal	<1%



INFORTÉCNICA

REF:son-vistamarradio01/j07

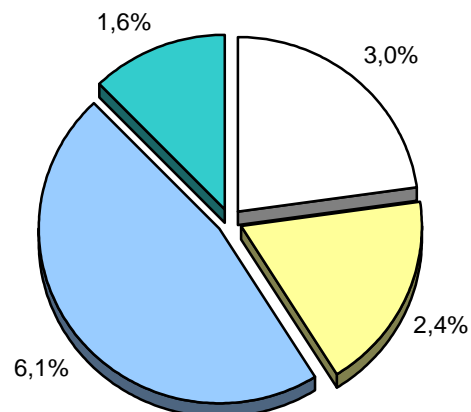
Pregunta - ¿Con qué frecuencia sigue la emisora?

- A. Casi cada día
- B. Varias veces a la semana
- C. Una vez a la semana
- D. Más de una vez al mes
- E. Nunca o casi nunca

Muestra: población mayor de 15 años.

Análisis general

Respuesta	Porcentaje de población	M. Error	Personas
Casi cada día	3,0%	1,51%	2.896
Varias veces a la semana	2,4%	1,36%	2.317
Una vez a la semana	6,1%	2,12%	5.889
Más de una vez al mes	1,6%	1,11%	1.545



<input type="checkbox"/> Casi cada día
<input type="checkbox"/> Varias veces a la semana
<input type="checkbox"/> Una vez a la semana
<input type="checkbox"/> Más de una vez al mes

INFORTÉCNICA

REF:son-vistamarradio01/j07

Pregunta - ¿Cuántos minutos al día dedica a "Vistamar Radio"?

Muestra: población mayor de 15 años.

Minutos al día (análisis general)

min / día	desviación
2,3	4,1

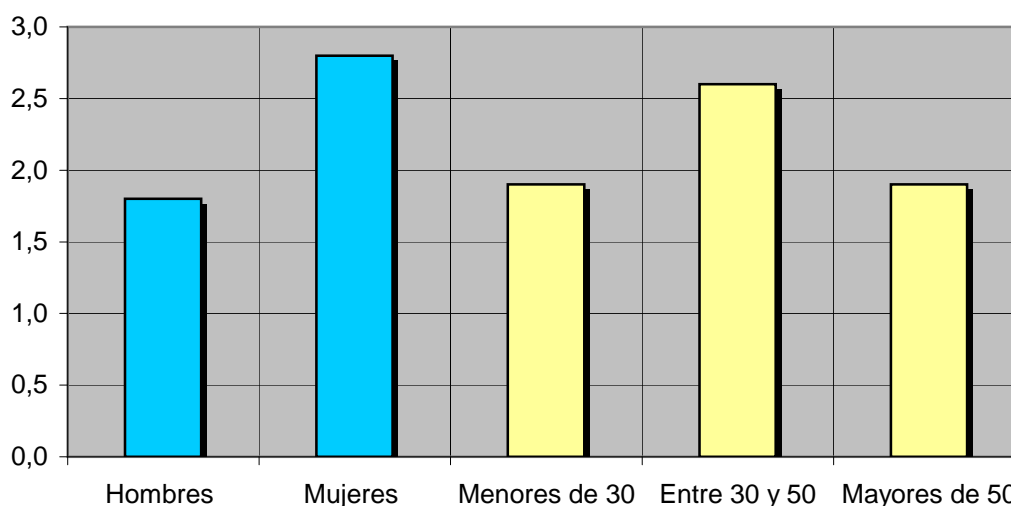
Datos específicos de Área de Telde.

SHARE	GRPs	Horas de audiencia diaria
2,0%	1.274	3.701,0

Minutos al día (por sexos y edades)

Hombres	Mujeres	Menores de 30	Entre 30 y 50	Mayores de 50
1,8	2,8	1,9	2,6	1,9

Minutos al día (por sexos y edades)



El **SHARE** es la cuota de audiencia o porcentaje de audiencia respecto a las otras emisoras.

El **GRPs** es el SHARE expresado en número de personas, medida que está en relación directa con la población del área encuestada.

Las **Horas de audiencia diaria** son el total de horas de seguimiento que dedica el conjunto de la población.

Poblaciones próximas a Telde

Análisis cuantitativo

Última actualización	Junio de 2007
Población de los municipios de la muestra	458.942
Municipios	Valsequillo de Gran Canaria Santa Brígida Agüimes Ingenio Palmas de Gran Canaria (Las)

INFORTÉCNICA

REF:son-vistamarradio01/j07

Pregunta - ¿Conoce la emisora "Vistamar Radio"?

Muestra: población mayor de 15 años.

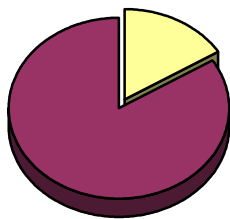
Análisis general

Resp / Grupo	Porcentaje
Sí	12,0%
No	88,0%

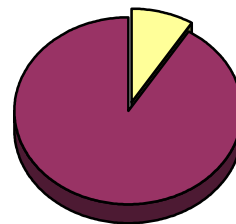
Análisis comparativo por grupos de sexo

Resp / Grupo	Hombres	Mujeres
Sí	16,1%	8,9%
No	83,9%	91,1%

Hombres

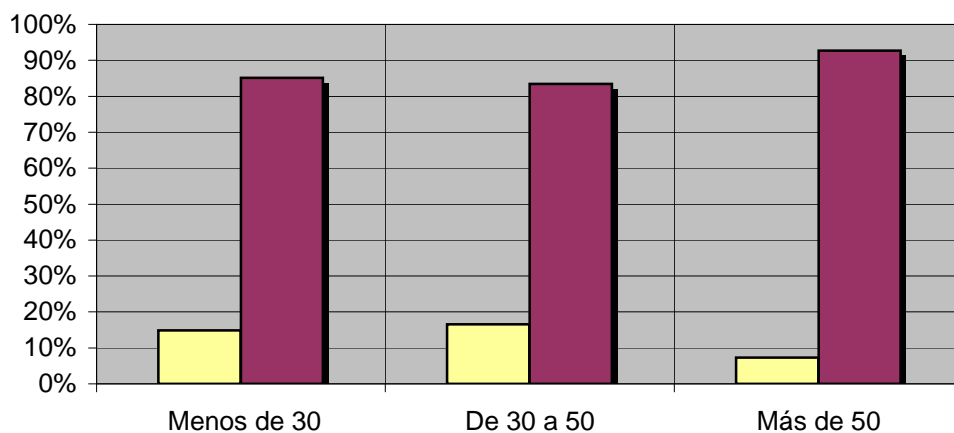


Mujeres



Análisis comparativo por grupos de edad

Resp \ Grupo	Menos de 30	De 30 a 50	Más de 50
Sí	14,9%	16,6%	7,3%
No	85,1%	83,4%	92,7%



□ Sí ■ No

INFORTÉCNICA

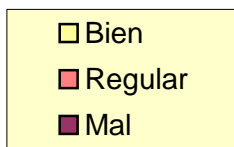
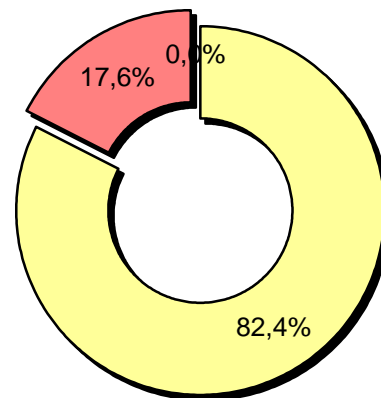
REF:son-vistamarradio01/j07

Pregunta - En cuanto a la recepción de la señal "Vistamar Radio" ¿se recibe bien, regular o mal?

Muestra: población que conoce la emisora.

Análisis general

Respuesta	Porcentaje
Bien	82,4%
Regular	17,6%
Mal	<1%



INFORTÉCNICA

REF:son-vistamarradio01/j07

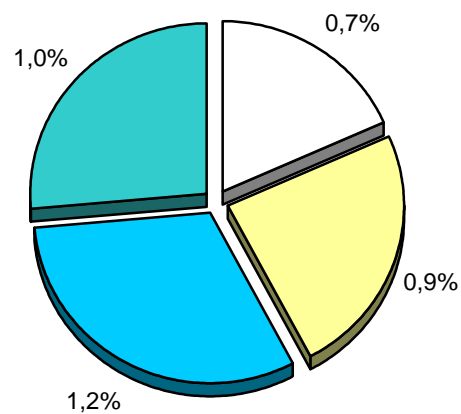
Pregunta - ¿Con qué frecuencia sigue la emisora?

- A. Casi cada día
- B. Varias veces a la semana
- C. Una vez a la semana
- D. Más de una vez al mes
- E. Nunca o casi nunca

Muestra: población mayor de 15 años.

Análisis general

Respuesta	Porcentaje de población	Personas
Casi cada día	0,7%	3.213
Varias veces a la semana	0,9%	4.130
Una vez a la semana	1,2%	5.507
Más de una vez al mes	1,0%	4.589



<input type="checkbox"/> Casi cada día
<input type="checkbox"/> Varias veces a la semana
<input type="checkbox"/> Una vez a la semana
<input type="checkbox"/> Más de una vez al mes

INFORTÉCNICA

REF:son-vistamarradio01/j07

Pregunta - ¿Cuántos minutos al día dedica a "Vistamar Radio"?

Muestra: población mayor de 15 años.

Minutos al día (análisis general)

min / día	desviación
1,4	9,6

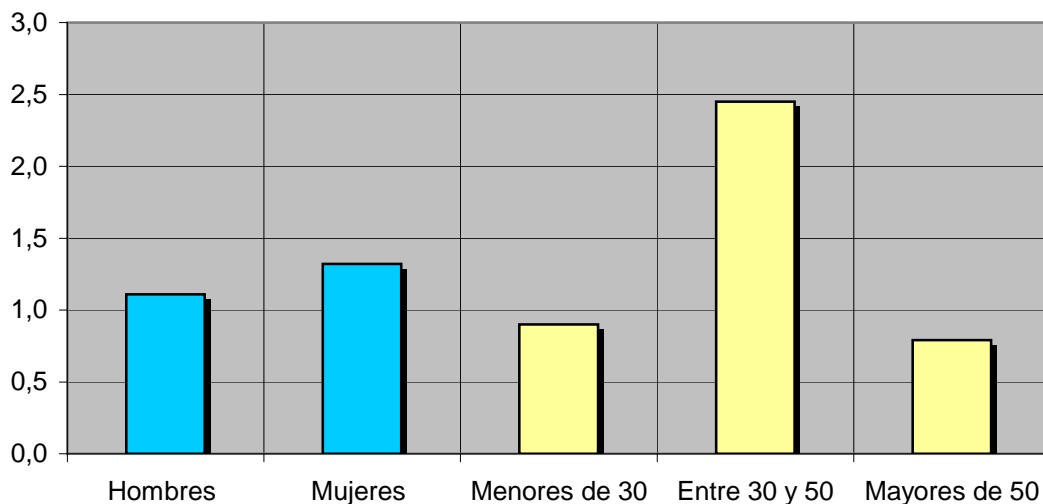
Datos específicos de Poblaciones próximas a Telde.

SHARE	GRPs	Horas de audiencia diaria
1,2%	3.534	10.708,6

Minutos al día (por sexos y edades)

Hombres	Mujeres	Menores de 30	Entre 30 y 50	Mayores de 50
1,1	1,3	0,9	2,5	0,8

Minutos al día (por sexos y edades)



El **SHARE** es la cuota de audiencia o porcentaje de audiencia respecto a las otras emisoras.

El **GRPs** es el SHARE expresado en número de personas, medida que está en relación directa con la población del área encuestada.

Las **Horas de audiencia diaria** son el total de horas de seguimiento que dedica el conjunto de la población.

Análisis sobre los habituales de la emisora

Se consideran habituales aquellos que dedican una media de más de un minuto al día a la emisora.

INFORTÉCNICA

REF:son-vistamarradio01/j07

Pregunta - ¿Cuántos minutos al día dedica a "Vistamar Radio"?

Muestra: habituales de la emisora.

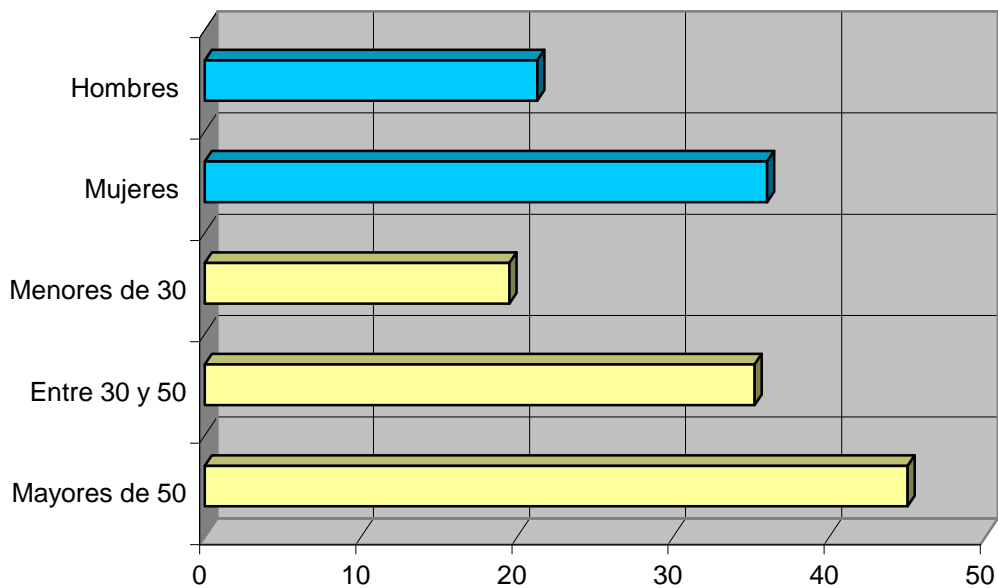
Minutos al día (análisis general)

min / día	desviación
29,3	35,2

Minutos al día (por sexos y edades)

Hombres	Mujeres	Menores de 30	Entre 30 y 50	Mayores de 50
21,3	36,0	19,5	35,2	45,0

Minutos al día (por sexos y edades)



INFORTÉCNICA

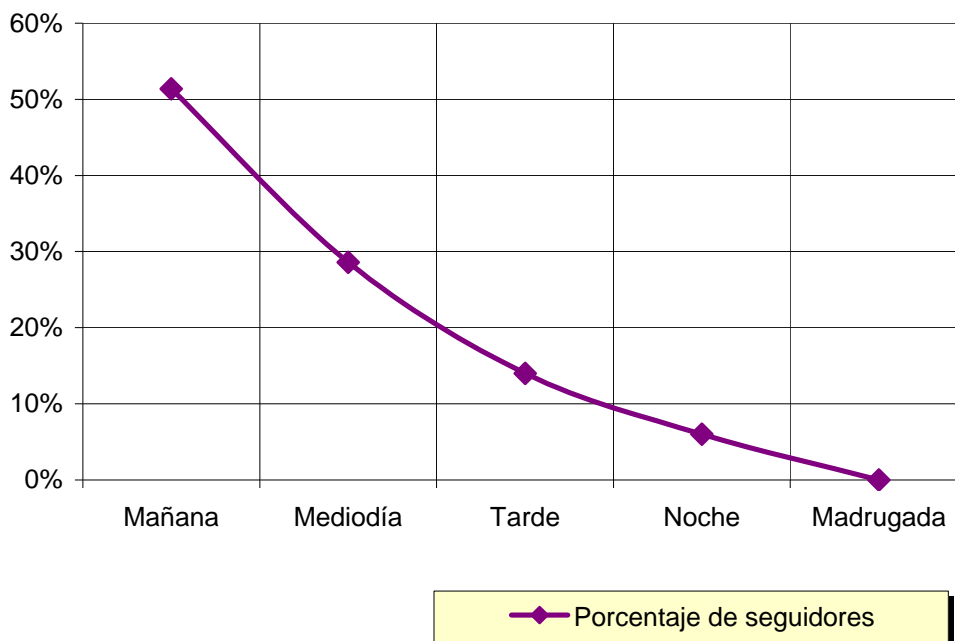
REF:son-vistamarradio01/j07

Pregunta - ¿A qué horas sigue habitualmente "Vistamar Radio"?

- A. Mañana (6h - 12h)
- B. Mediodía (12h - 16h)
- C. Tarde (16h - 20h)
- D. Noche (20h - 1h)
- E. Madrugada (1h - 6h)

Análisis general

Respuesta	Porcentaje de seguidores
Mañana	51,4%
Mediodía	28,6%
Tarde	14,0%
Noche	6,0%
Madrugada	<1%



Nota

Los resultados obtenidos son un reflejo del horario más común de sintonización de la emisora. Lo que no significa que no la sigan fuera del horario más habitual.

INFORTÉCNICA

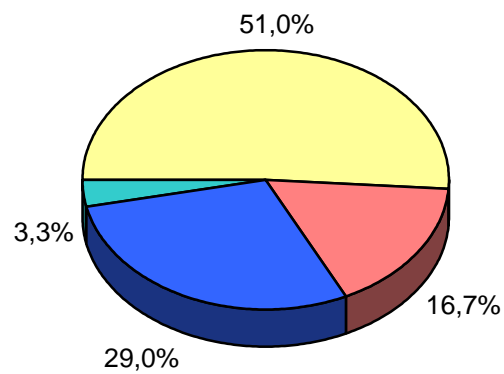
REF:son-vistamarradio01/j07

Pregunta - ¿Dónde suele escuchar "Vistamar Radio"?

- A. En casa
- B. En el trabajo
- C. En desplazamientos (coche, tren, etc.)
- D. En otros lugares

Análisis general

Resp / Grupo	Porcentaje
En casa	51,0%
En el trabajo	16,7%
En desplazamientos	29,0%
En otros lugares	3,3%



■ En casa ■ En el trabajo ■ En desplazamientos ■ En otros lugares

INFORTÉCNICA

REF:son-vistamarradio01/j07

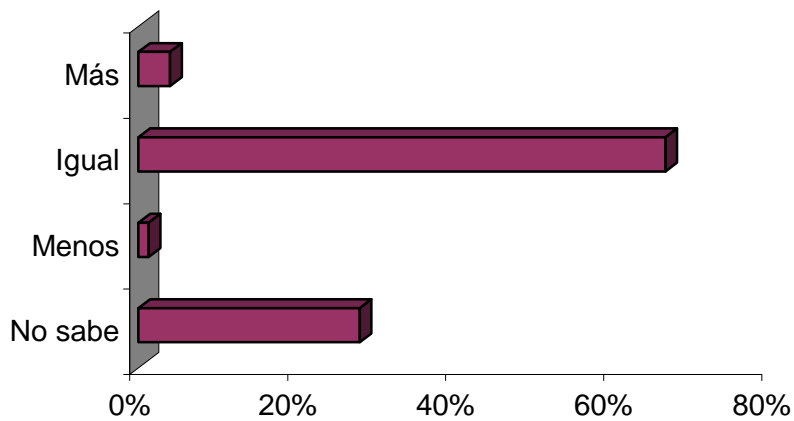
Pregunta - ¿Sigue la emisora: más, igual o menos que el año pasado? ...¿Y la radio, en general?

- A. Más
- B. Igual
- C. Menos
- D. No sabe / no contesta

Análisis general

Resp / Grupo	% seguimiento de la emisora
Más	4,0%
Igual	66,7%
Menos	1,3%
No sabe	28,0%

% seguimiento de la emisora



■ % seguimiento de la emisora