

**ESTUDIO DE AUDIENCIA**  
**"Radio Manía - Radio Marca"**

## **FICHA TÉCNICA**

<b>Empresa que realiza el estudio</b>	Información Técnica y Científica SL (Infortécnica)
<b>Muestra</b>	502 personas.
<b>Margen de error de la muestra</b>	Trabajando a un nivel de confianza del 95,5% (dos sigma), el margen de error es inferior al 5% para el conjunto de la muestra.
<b>Universo</b>	Población mayor de 15 años de Palma de Mallorca y Marratxí.
<b>Tipo de entrevista</b>	Telefónica, aleatoria y de distribución proporcional a la extensión de la población, obteniendo una muestra proporcional y significativa de cada grupo de sexo y edad.
<b>Fecha del sondeo</b>	Junio de 2007
<b>Horario de las entrevistas</b>	Entre las 18:00 y las 22:00 horas de los días laborales.
<b>Datos de Infortécnica</b>	C/ Lepanto 422 08025 Barcelona Tel: 934334243 Fax: 934351627 Más información en: <a href="http://www.infortecnica.com">Http://www.infortecnica.com</a>

## **“RADIO MANIA”, incrementa sus cuotas un 30 por ciento en un año**

En el último estudio realizado en junio de 2007, “Radio Manía” es conocida ya por un 23 por ciento de la población de su área de difusión que abarca la zona más poblada de Mallorca. La emisora es seguida de forma habitual por cerca del 10 por ciento de la población, cerca de 45.000 radioyentes. Sus seguidores asiduos le han dedicado una media de 50 minutos al día. Sobre el conjunto de la población, el tiempo medio es ya de 3,6 minutos diarios, un minuto más que en el anterior estudio del año pasado. Obtiene una cuota de audiencia (share) del tres por ciento, un uno por ciento más que hace un año. El GRP’s de “Radio Manía” es ya de 10.000 radioyentes.

El perfil del público es de ambos sexos y menor de 50 años. La mayor audiencia se sitúa en la franja horaria de la mañana, si bien tiene un seguimiento bastante importante a lo largo del día.

A medida que avanza el conocimiento de la emisora, “Radio Manía” aumenta rápidamente su audiencia, dada la buena aceptación de la programación.

## Análisis cuantitativo de la audiencia de la emisora por áreas

### Datos obtenidos en cada área

- Grado de conocimiento de la población respecto al nombre de la emisora.
- Frecuencia de seguimiento.
- Número de personas que siguen la emisora habitualmente.
- SHARE
- GRPs
- Calidad de recepción.
- Horas de dedicación diaria a la emisora

## **Área de Palma y Marratxí**

### **Análisis cuantitativo**

<b>Última actualización</b>	Junio de 2007
<b>Población de los municipios de la muestra</b>	404.010
<b>Municipios</b>	Palma de Mallorca Marratxí

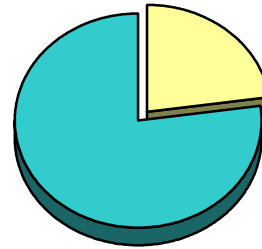
# INFORTÉCNICA

REF:son-radiomania01/j07

Muestra: población mayor de 15 años de: Área de Palma y Marratxí

## Pregunta - ¿Conoce la emisora "Radio Manía - Radio Marca"?

Respuesta	Porcentaje
Sí	22,8%
No	77,2%

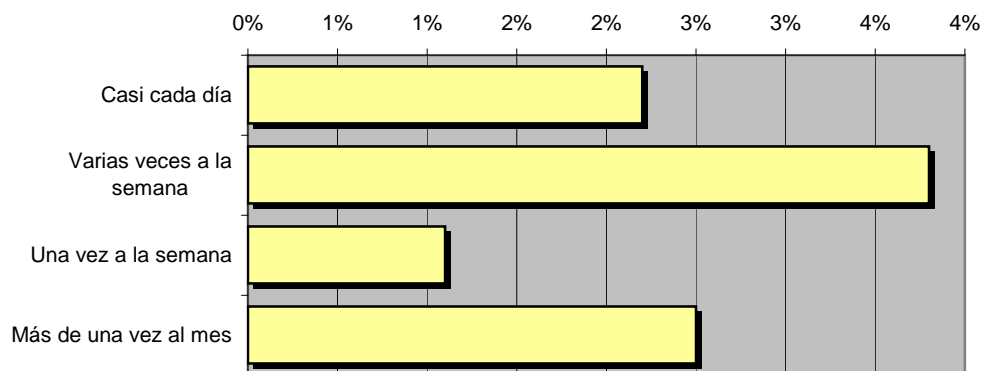


Grado de conocimiento de la población respecto al nombre de la emisora

## Pregunta - ¿Con qué frecuencia sigue la emisora?

Respuesta	% de población	Personas
Casi cada día	2,2%	8.888
Varias veces a la semana	3,8%	15.352
Una vez a la semana	1,1%	4.444
Más de una vez al mes	2,5%	10.100

Esta emisora es seguida habitualmente por **38.785** personas de esta área.



Frecuencia de seguimiento

# INFORTÉCNICA

REF:son-radiomania01/j07

Muestra: población mayor de 15 años de: Área de Palma y Marratxí

## Pregunta - ¿Cuántos minutos al día escucha "Radio Manía - Radio Marca"?

min / día	desviación	SHARE	GRPs	Horas de audiencia diaria
3,6	18,6	3,0%	10.010	24.273,6

min / día: media de minutos diarios que dedica la población del área específica a la emisora

Desviación estándar sobre la media: muestra la dispersión de valores sobre la media, cuanto mayor es la desviación más dispersión de respuestas.

SHARE: cuota de audiencia, expresada en porcentaje, respecto al resto de emisoras.

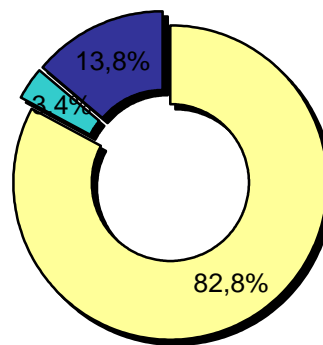
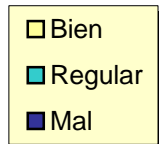
GRPs: cuota de audiencia, expresada en número de personas, respecto al resto de emisoras.

Horas de audiencia diaria son el total de horas de seguimiento que dedica la población.

---

## Pregunta - En cuanto a la recepción de la señal "Radio Manía - Radio Marca" ¿se recibe bien, regular o mal?

Respuesta	Porcentaje
Bien	82,8%
Regular	3,4%
Mal	13,8%



Calidad de recepción

## Análisis por grupos de sexo y edad

Los datos que se presentan a continuación están basados en el conjunto de la muestra y no son proporcionales a la población de cada área.

### Datos obtenidos:

- Conocimiento del nombre de la emisora por sexos y edades.
- Tiempo de dedicación diario por sexos y edades.
- Tiempo de dedicación diario de sus oyentes por sexos y edades.



# INFORTÉCNICA

REF:son-radiomania01/j07

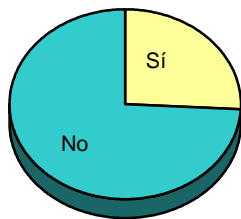
Muestra: población mayor de 15 años de toda el área de la muestra.

## Pregunta - ¿Conoce la emisora "Radio Manía - Radio Marca"?

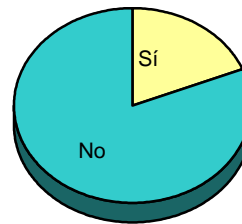
Análisis comparativo por grupos de sexo

Resp / Grupo	Hombres	Mujeres
Sí	25,9%	18,8%
No	74,1%	81,2%

Hombres

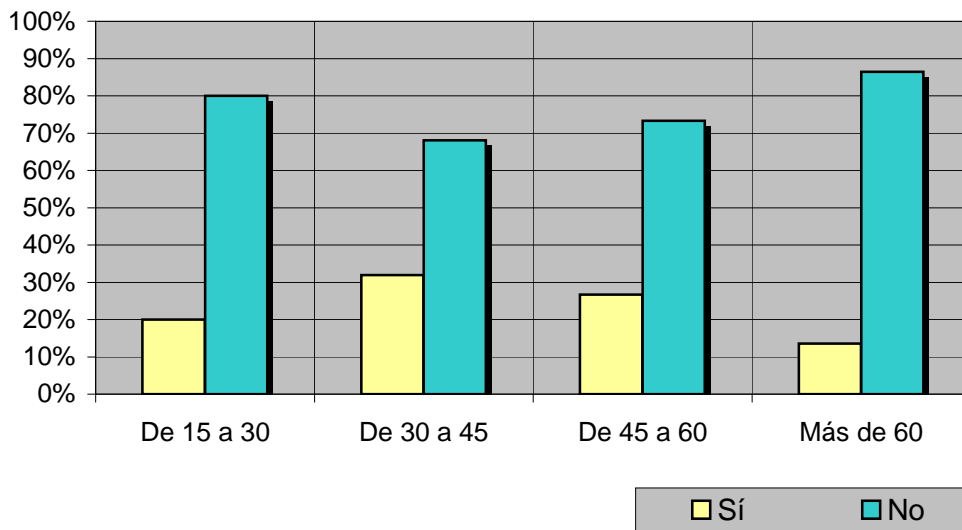


Mujeres



Análisis comparativo por grupos de edad

Resp \ Grupo	De 15 a 30	De 30 a 45	De 45 a 60	Más de 60
Sí	20,0%	31,9%	26,7%	13,6%
No	80,0%	68,1%	73,3%	86,4%



# INFORTÉCNICA

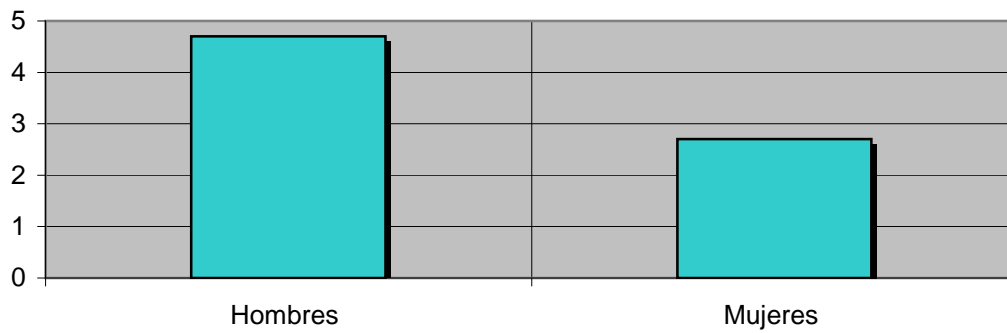
REF:son-radiomania01/j07

Muestra: población mayor de 15 años de toda el área de la muestra.

**Pregunta - ¿Cuántos minutos al día dedica a "Radio Manía - Radio Marca"?**

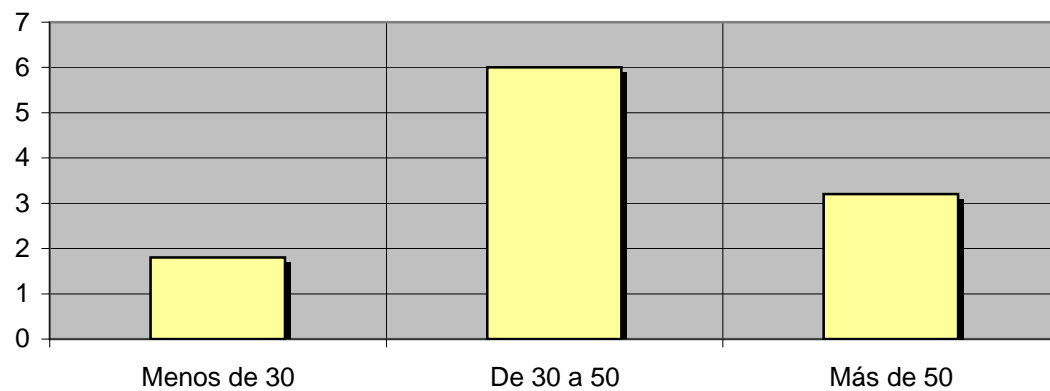
Análisis por sexos:

Hombres	Mujeres
4,7	2,7



Análisis por grupos de edad:

Menos de 30	De 30 a 50	Más de 50
1,8	6,0	3,2



# INFORTÉCNICA

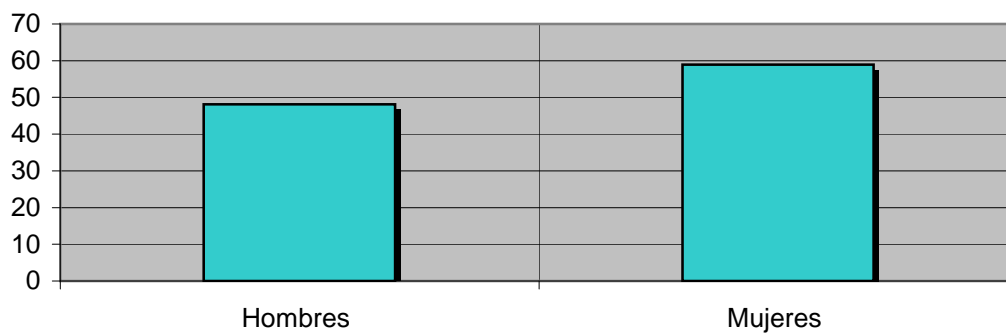
REF:son-radiomania01/j07

Muestra: Población oyente de la emisora.

**Pregunta - ¿Cuántos minutos al día dedica a "Radio Manía - Radio Marca"?**

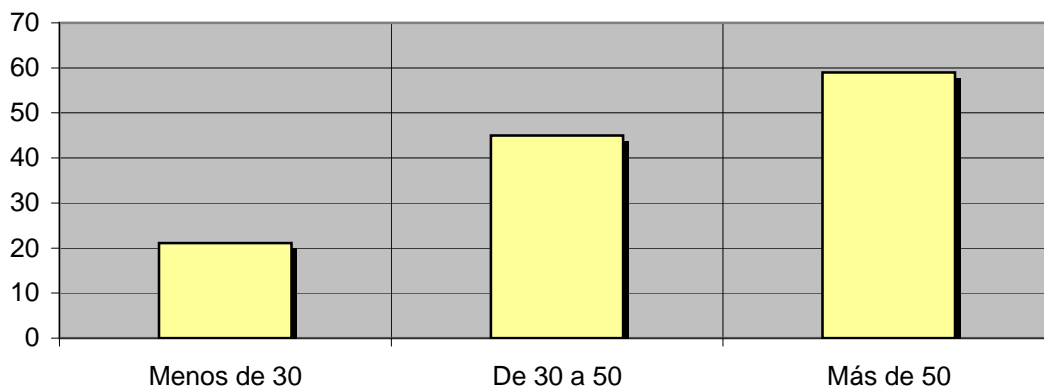
Análisis de sus seguidores por sexos:

Hombres	Mujeres
48,1	58,9



Análisis de sus seguidores por grupos de edad:

Menos de 30	De 30 a 50	Más de 50
21,1	45,0	59,0



## Análisis sobre los oyentes habituales de la emisora

Se consideran habituales los que dedican una media de más de un minuto al día a la emisora.

### Datos obtenidos:

- Distribución de la audiencia durante el día
- Preferencias de la programación
- Progresión de la audiencia
- Hábitos de escucha

# INFORTÉCNICA

REF:son-radiomania01/j07

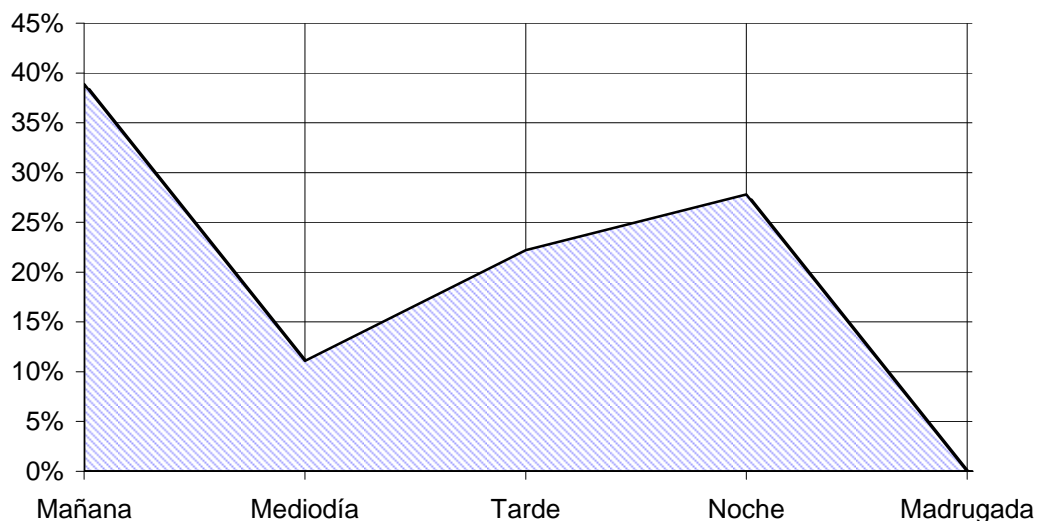
Muestra: Población habitual de la emisora.

## Pregunta - ¿A qué horas sigue habitualmente "Radio Manía - Radio Marca"?

- A. Mañana (6h - 12h)
- B. Mediodía (12h - 16h)
- C. Tarde (16h - 20h)
- D. Noche (20h - 1h)
- E. Madrugada (1h - 6h)

### Análisis general

Respuesta	Porcentaje de seguidores
Mañana	38,9%
Mediodía	11,1%
Tarde	22,2%
Noche	27,8%
Madrugada	<1%



Porcentaje de seguidores

Distribución de la audiencia durante el día:

Los resultados obtenidos son un reflejo del horario más común de sintonización de la emisora. Lo que no significa que no la sigan fuera del horario más habitual.

# INFORTÉCNICA

REF:son-radiomania01/j07

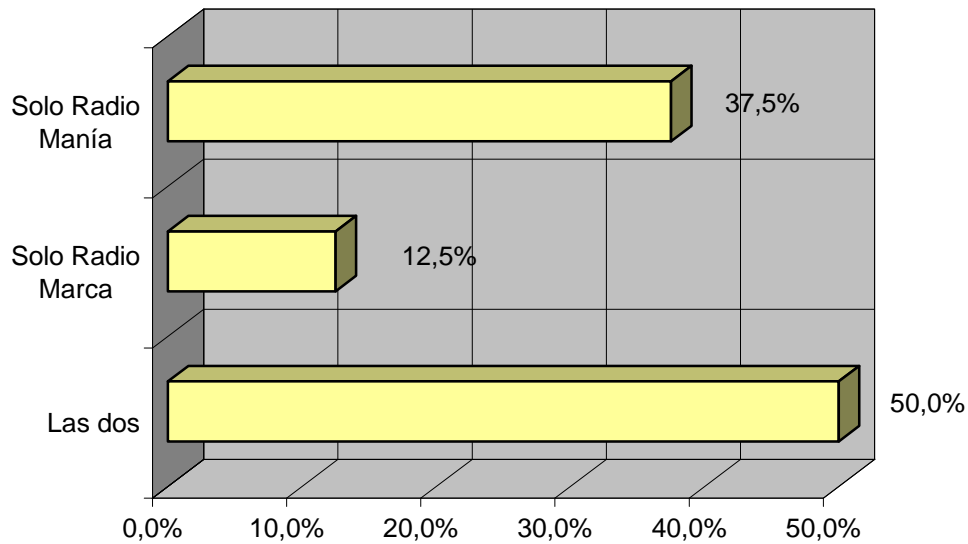
Muestra: Población habitual de la emisora.

**Pregunta - ¿Qué escucha: Radio Manía, Radio Marca o las dos?**

- A. Solo Radio Manía
- B. Solo Radio Marca
- C. Las dos
- D. No sabe / no contesta

Análisis general

Respuesta	Porcentaje
Solo Radio Manía	37,5%
Solo Radio Marca	12,5%
Las dos	50,0%



# INFORTÉCNICA

REF:son-radiomania01/j07

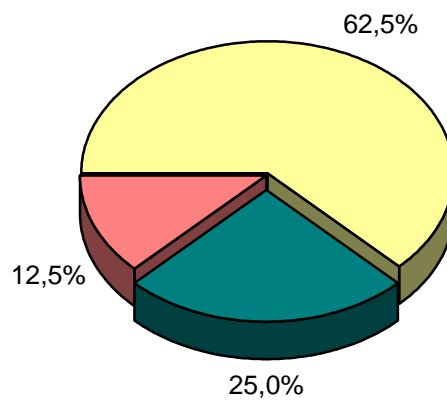
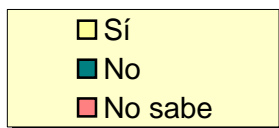
Muestra: Población habitual de la emisora.

**Pregunta - ¿Escucho Radio Marca en algún momento en este final de Liga?**

- A. Sí
- B. No

Análisis general

Resp / Grupo	Porcentaje
Sí	62,5%
No	25,0%
No sabe	12,5%



**Pregunta - ¿Durante cuanto tiempo?**

Sus oyentes le dedicaron una media de una hora.

# INFORTÉCNICA

REF:son-radiomania01/j07

Muestra: Población que conoce la emisora.

**Pregunta - ¿Sigue la emisora: más, igual o menos que el año pasado? ... ¿y la radio en general?**

- A. Más
- B. Igual
- C. Menos
- D. No sabe / no contesta

Análisis general

Respuesta	Porcentaje de seguimiento de la emisora	Porcentaje de seguimiento de la radio
Más	12,5%	22,2%
Igual	56,3%	59,3%
Menos	<1%	14,8%
No sabe	31,3%	3,7%

