

**ESTUDIO DE AUDIENCIA**  
**"Onda Colectiva Canaria"**

## **FICHA TÉCNICA**

<b>Empresa que realiza el estudio</b>	Información Técnica y Científica SL (Infortécnica)
<b>Muestra</b>	506 personas.
<b>Margen de error de la muestra</b>	Trabajando a un nivel de confianza del 95,5% (dos sigma), el margen de error es inferior al 5% para el conjunto de la muestra.
<b>Universo</b>	Población mayor de 15 años de la mayor parte de las Islas Canarias.
<b>Tipo de entrevista</b>	Telefónica, aleatoria y de distribución proporcional a la extensión de la población, obteniendo una muestra proporcional y significativa de cada grupo de sexo y edad.
<b>Fecha del sondeo</b>	Junio de 2007
<b>Horario de las entrevistas</b>	Entre las 18:00 y las 22:00 horas de los días laborales.
<b>Datos de Infortécnica</b>	C/ Lepanto 422 08025 Barcelona Tel: 934334243 Fax: 934351627 Más información en: <a href="http://www.infortecnica.com">Http://www.infortecnica.com</a>

## **“ONDA COLECTIVA CANARIA”, 70.000 RADIOYENTES LA ESCUCHAN DE FORMA HABITUAL**

Tras el sondeo de junio de 2007, “Onda Colectiva Canaria” es conocida por un 19 por ciento de la población de su área de audiencia que cubre gran parte del Archipiélago Canario. Un 7,7 por ciento de la población, 70.000 personas la han seguido de forma habitual durante la primavera, dedicando a la emisora una media de 18 minutos diarios. El tiempo de seguimiento del conjunto de la población es de 3,2 minutos al día, periodo que equivale a una cuota del 2,6 por ciento del conjunto total de la audiencia de las emisoras que se reciben en Canarias, (share de la emisora). El GRP´s resultante es superior a 15.500 radioyentes.

La emisora es seguida por ambos sexos y por todos los grupos de edad.

## Análisis cuantitativo de la audiencia de la emisora por áreas

### Datos obtenidos en cada área

- Grado de conocimiento de la población respecto al nombre de la emisora.
- Frecuencia de seguimiento.
- Número de personas que siguen la emisora habitualmente.
- SHARE
- GRPs
- Calidad de recepción.
- Horas de dedicación diaria a la emisora

## Área principal de cobertura

### Análisis cuantitativo

<b>Última actualización</b>	Junio de 2007
<b>Población de los municipios de la muestra</b>	908.973
<b>Municipios</b>	Mogán San Nicolás de Tolentino Tejeda Artenara Agaete Gáldar Vega de San Mateo Santa María de Guía de Gran Canaria Valleseco Firgas Teror Aruacas Santiago del Teide Buenavista del Norte Silos (Los) Tanque (El) Garachico Orotava (La) Granadilla de Abona Icod de los Vinos Guancha (La) San Juan de la Rambla Realejos (Los) Puerto de la Cruz Arico Fasnia Güímar Arafo Santa Úrsula Matanza de Acentejo (La) Candelaria Sauzal (El) Rosario (El) Tacoronte Tazacorte Tegueste Santa Cruz de Tenerife Isla de Lanzarote Isla de Fuerteventura

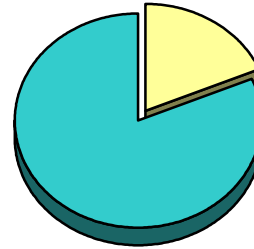
# INFORTÉCNICA

REF:son-ondacolectiva/j07

Muestra: población mayor de 15 años de: Área principal de cobertura

## Pregunta - ¿Conoce la emisora "Onda Colectiva Canaria"?

Respuesta	Porcentaje
Sí	18,5%
No	81,5%

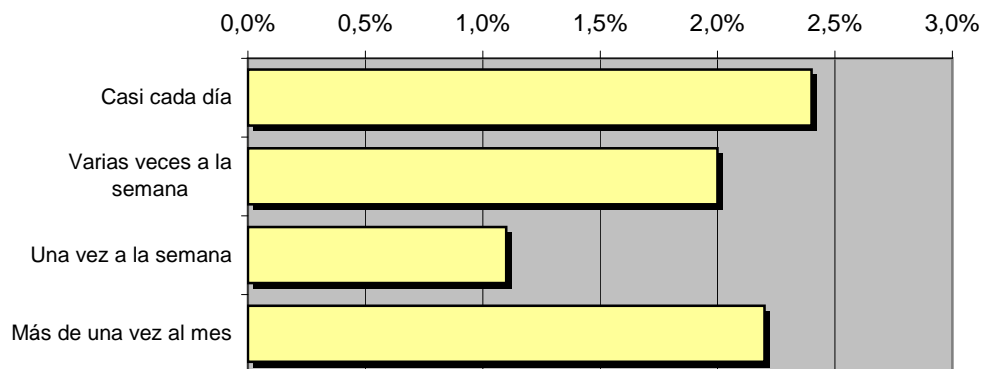


Grado de conocimiento de la población respecto al nombre de la emisora

## Pregunta - ¿Con qué frecuencia sigue la emisora?

Respuesta	% de población	Personas
Casi cada día	2,4%	21.815
Varias veces a la semana	2,0%	18.179
Una vez a la semana	1,1%	9.999
Más de una vez al mes	2,2%	19.997

Esta emisora es seguida habitualmente por **69.991** personas de esta área.



Frecuencia de seguimiento

# INFORTÉCNICA

REF:son-ondacolectiva/j07

Muestra: población mayor de 15 años de: Área principal de cobertura

## Pregunta - ¿Cuántos minutos al día escucha "Onda Colectiva Canaria"?

min / día	desviación	SHARE	GRPs	Horas de audiencia diaria
3,2	18,9	2,6%	15.598	48.478,6

min / día: media de minutos diarios que dedica la población del área específica a la emisora

Desviación estándar sobre la media: muestra la dispersión de valores sobre la media.

SHARE: cuota de audiencia, expresada en porcentaje, respecto al resto de emisoras.

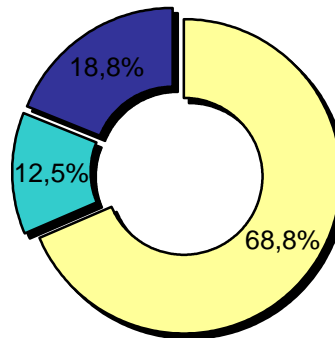
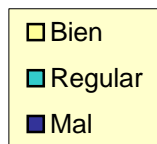
GRPs: cuota de audiencia, expresada en número de personas, respecto al resto de emisoras.

Horas de audiencia diaria son el total de horas de seguimiento que dedica la población.

---

## Pregunta - En cuanto a la recepción de la señal "Onda Colectiva Canaria" ¿se recibe bien, regular o mal?

Respuesta	Porcentaje
Bien	68,8%
Regular	12,5%
Mal	18,8%



Calidad de recepción

## **Análisis por grupos de sexo y edad**

Los datos que se presentan a continuación están basados en el conjunto de la muestra y no son proporcionales a la población de cada área.

### Datos obtenidos:

- Conocimiento del nombre de la emisora por sexos y edades.



# INFORTÉCNICA

REF:son-ondacolectiva/j07

Muestra: población mayor de 15 años de toda el área de la muestra.

## Pregunta - ¿Conoce la emisora "Onda Colectiva Canaria"?

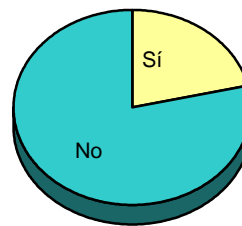
Análisis comparativo por grupos de sexo

Resp / Grupo	Hombres	Mujeres
Sí	15,9%	21,4%
No	84,1%	78,6%

Hombres

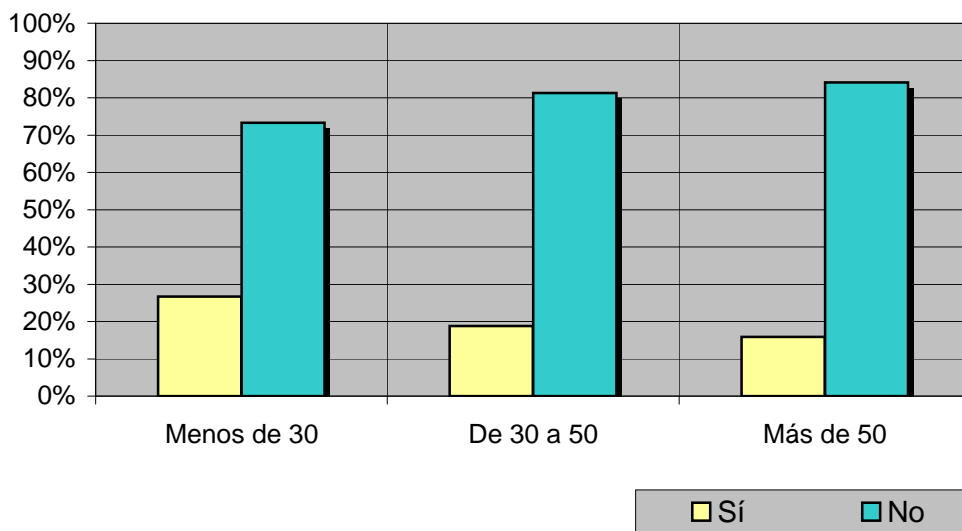


Mujeres



Análisis comparativo por grupos de edad

Resp \ Grupo	Menos de 30	De 30 a 50	Más de 50
Sí	26,7%	18,8%	15,9%
No	73,3%	81,3%	84,1%



## Análisis sobre los oyentes habituales de la emisora

Se consideran habituales los que dedican una media de más de un minuto al día a la emisora.

### Datos obtenidos:

- Distribución de la audiencia durante el día

# INFORTÉCNICA

REF:son-ondacolectiva/j07

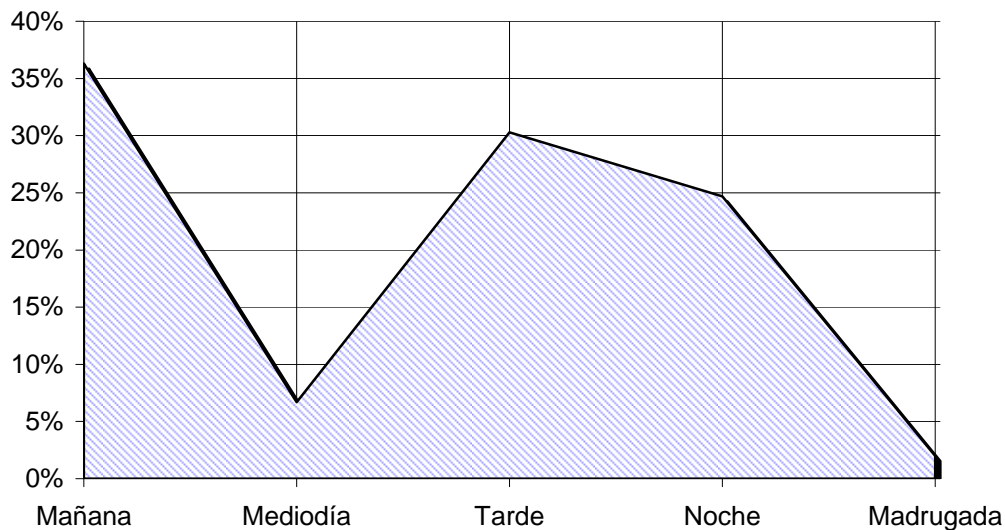
Muestra: Población habitual de la emisora.

## Pregunta - ¿A qué horas sigue habitualmente "Onda Colectiva Canaria"?

- A. Mañana (6h - 12h)
- B. Mediodía (12h - 16h)
- C. Tarde (16h - 20h)
- D. Noche (20h - 1h)
- E. Madrugada (1h - 6h)

Análisis general

Respuesta	Porcentaje de seguidores
Mañana	36,3%
Mediodía	6,7%
Tarde	30,3%
Noche	24,7%
Madrugada	2,0%



■ Porcentaje de seguidores

Distribución de la audiencia durante el día:

Los resultados obtenidos son un reflejo del horario más común de sintonización de la emisora. Lo que no significa que no la sigan fuera del horario más habitual.