

ESTUDIO DE AUDIENCIA
"Canal 37 Onda Mariola"

FICHA TÉCNICA

Empresa que realiza el estudio	Información Técnica y Científica SL (Infortécnica)
Muestra	520 personas
Universo	Población mayor de 15 años de Alcoy y poblaciones del entorno.
Tipo de entrevista	Telefónica, aleatoria y de distribución proporcional a la extensión de la población, obteniendo una muestra proporcional y significativa de cada grupo de sexo y edad.
Fecha del sondeo	Marzo de 2007
Horario de las entrevistas	Entre las 18:00 y las 22:00 horas de los días laborales.
Datos de Infortécnica	C/ Lepanto 422 08025 Barcelona Tel: 934334243 Fax: 934334239 Más información en: Http://www.infortecnica.com

“CANAL 37 ONDA MARIOLA”, supera el 11 por ciento de share en Alcoy

En el último estudio realizado en abril de 2007, “Canal 37 Onda Mariola”, es conocida por la mayor parte de la población de Alcoy y por más de la mitad del conjunto de su comarca, En Alcoy y su entorno, se encuentra sintonizada en casi el 70 por ciento de los televisores y es seguida de forma habitual por la mitad de la población, más de 35.000 personas, que le han dedicado un tiempo medio diario de 74 minutos.

La audiencia media sobre el conjunto de la población es de 22 minutos diarios en Alcoy, lo que representa una cuota de audiencia o share del 11 por ciento del conjunto de las emisoras que se reciben en Alcoy, zona de máxima audiencia de la emisora, mientras que en el resto de su comarca se aproxima al cuatro por ciento.

El GRP’s, o cuota de telespectadores global es próxima a 9.000 personas. La emisora muestra una buena aceptación general por parte de todos los grupos de sexo y edad, que cada vez dedican más tiempo a la emisora.

Área de Alcoy

Análisis cuantitativo

Última actualización	Marzo de 2007
Población de los municipios de la muestra	60.931
Municipios	Alcoy/Alcoi

INFORTÉCNICA

REF:son-ondamariola01/m07

Pregunta - ¿Conoce la emisora "Canal 37 Onda Mariola"?

Muestra: población mayor de 15 años.

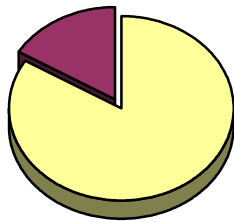
Análisis general

Resp / Grupo	Porcentaje	M. Error
Sí	80,8%	3,45%
No	19,2%	3,45%

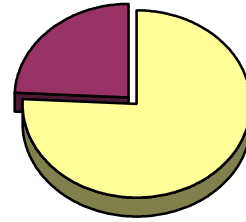
Análisis comparativo por grupos de sexo

Resp / Grupo	Hombres	Mujeres
Sí	83,6%	75,8%
No	16,4%	24,2%

Hombres

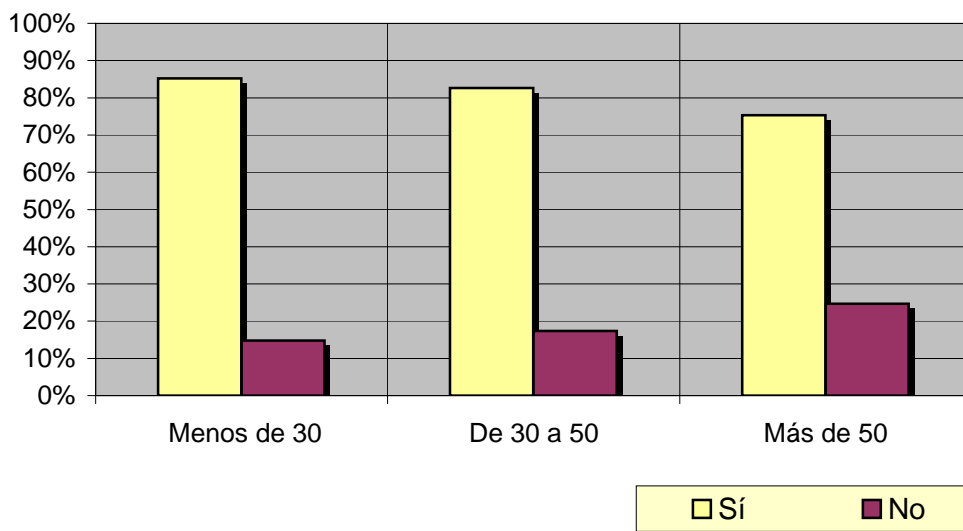


Mujeres



Análisis comparativo por grupos de edad

Resp \ Grupo	Menos de 30	De 30 a 50	Más de 50
Sí	85,2%	82,6%	75,3%
No	14,8%	17,4%	24,7%



INFORTÉCNICA

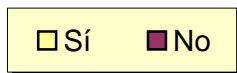
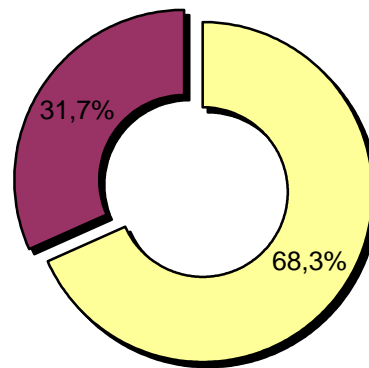
REF:son-ondamariola01/m07

Pregunta - ¿Tiene sintonizada "Canal 37 Onda Mariola" en su televisor?

Muestra: población mayor de 15 años.

Análisis general

Resp / Grupo	Porcentaje	M. Error
Sí	68,3%	4,08%
No	31,7%	4,08%

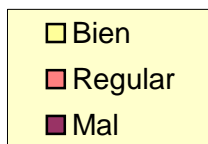
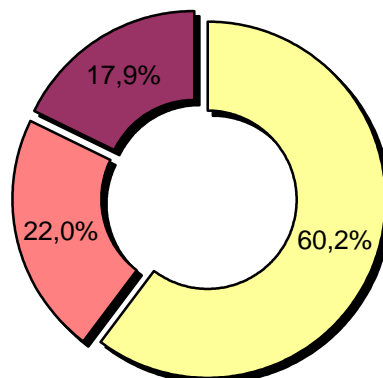


Pregunta - En cuanto a la recepción de la señal "Canal 37 Onda Mariola" ¿se recibe bien, regular o mal?

Muestra: población que conoce la emisora.

Análisis general

Respuesta	Porcentaje
Bien	60,2%
Regular	22,0%
Mal	17,9%



INFORTÉCNICA

REF:son-ondamariola01/m07

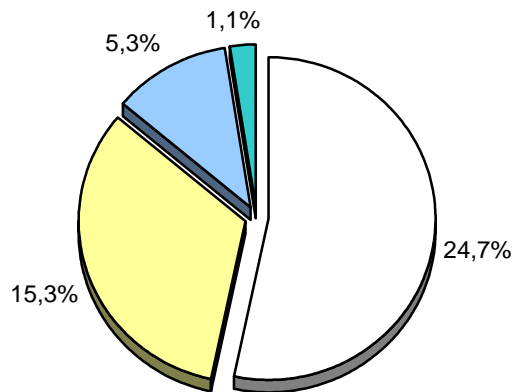
Pregunta - ¿Con qué frecuencia sigue la emisora?

- A. Casi cada día
- B. Varias veces a la semana
- C. Una vez a la semana
- D. Más de una vez al mes
- E. Nunca o casi nunca

Muestra: población mayor de 15 años.

Análisis general

Respuesta	Porcentaje de población	M. Error	Personas
Casi cada día	24,7%	3,78%	15.050
Varias veces a la semana	15,3%	3,16%	9.322
Una vez a la semana	5,3%	1,96%	3.229
Más de una vez al mes	1,1%	0,91%	670



<input type="checkbox"/> Casi cada día
<input type="checkbox"/> Varias veces a la semana
<input type="checkbox"/> Una vez a la semana
<input type="checkbox"/> Más de una vez al mes

INFORTÉCNICA

REF:son-ondamariola01/m07

Pregunta - ¿Cuántos minutos al día dedica a "Canal 37 Onda Mariola"?

Muestra: población mayor de 15 años.

Minutos al día (análisis general)

Datos específicos de Área de Alcoy.

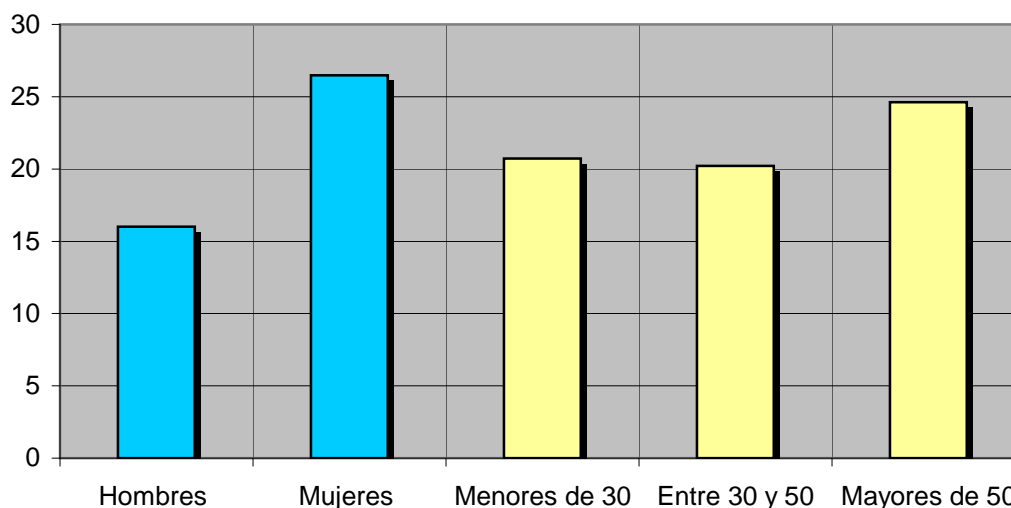
min / día	desviación
21,7	49,4

SHARE	GRPs	Horas de audiencia diaria
11,1%	6.763	22.085,3

Minutos al día (por sexos y edades)

Hombres	Mujeres	Menores de 30	Entre 30 y 50	Mayores de 50
16,0	26,5	20,7	20,2	24,6

Minutos al día (por sexos y edades)



El **SHARE** es la cuota de audiencia o porcentaje de audiencia respecto a las otras emisoras.

El **GRPs** es el SHARE expresado en número de personas, medida que está en relación directa con la población del área encuestada.

Las **Horas de audiencia diaria** son el total de horas de seguimiento que dedica el conjunto de la población.

Poblaciones del entorno

Análisis cuantitativo

Última actualización Marzo de 2007

Población de los municipios de la muestra 49.893

Municipios	Ibi	Millena
	Benifallim	Alqueria d'Asnar (l')
	Penàguila	
	Bocairent	
	Alfajara	
	Cocentaina	
	Agres	
	Muro de Alcoy	
	Benilloba	
	Gorga	

INFORTÉCNICA

REF:son-ondamariola01/m07

Pregunta - ¿Conoce la emisora "Canal 37 Onda Mariola"?

Muestra: población mayor de 15 años.

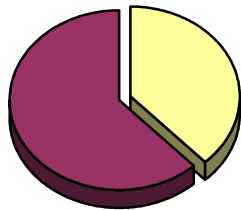
Análisis general

Resp / Grupo	Porcentaje
Sí	31,1%
No	68,9%

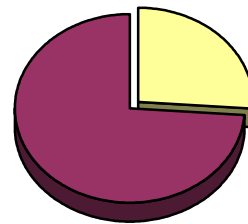
Análisis comparativo por grupos de sexo

Resp / Grupo	Hombres	Mujeres
Sí	38,1%	26,2%
No	61,9%	73,8%

Hombres

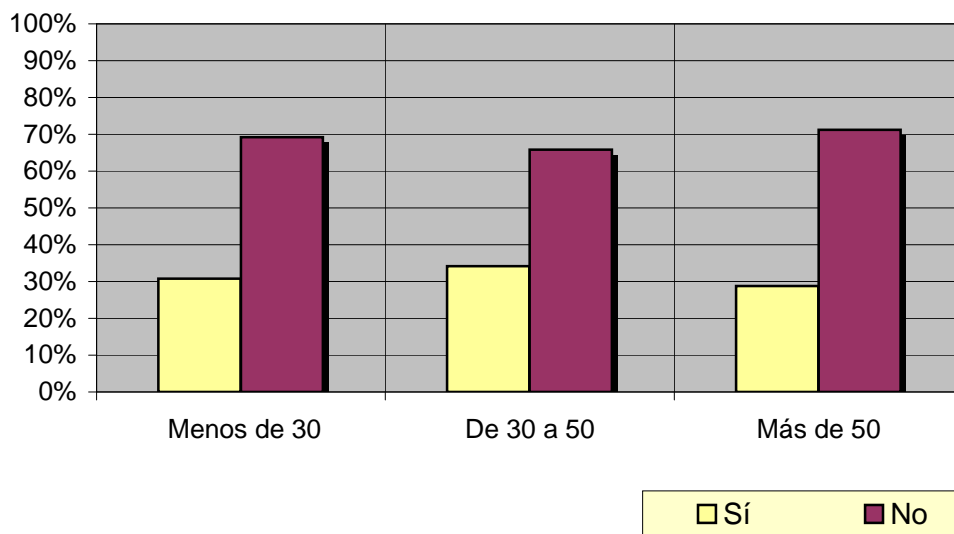


Mujeres



Análisis comparativo por grupos de edad

Resp \ Grupo	Menos de 30	De 30 a 50	Más de 50
Sí	30,8%	34,2%	28,8%
No	69,2%	65,8%	71,2%



INFORTÉCNICA

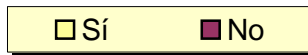
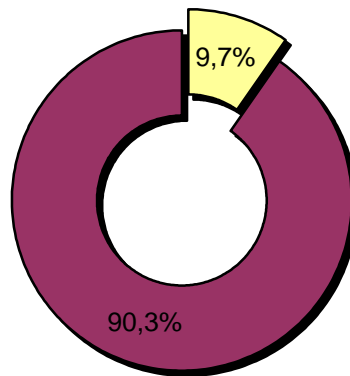
REF:son-ondamariola01/m07

Pregunta - ¿Tiene sintonizada "Canal 37 Onda Mariola" en su televisor?

Muestra: población mayor de 15 años.

Análisis general

Resp / Grupo	Porcentaje
Sí	9,7%
No	90,3%

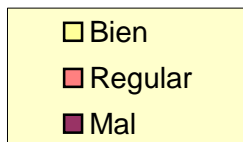
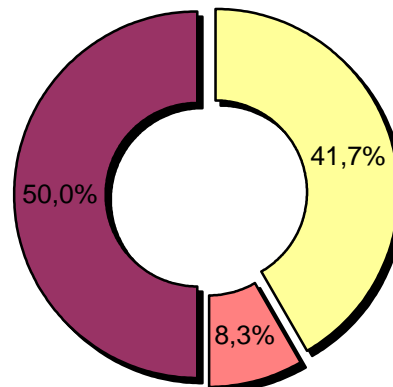


Pregunta - En cuanto a la recepción de la señal "Canal 37 Onda Mariola" ¿se recibe bien, regular o mal?

Muestra: población que conoce la emisora.

Análisis general

Respuesta	Porcentaje
Bien	41,7%
Regular	8,3%
Mal	50,0%



INFORTÉCNICA

REF:son-ondamariola01/m07

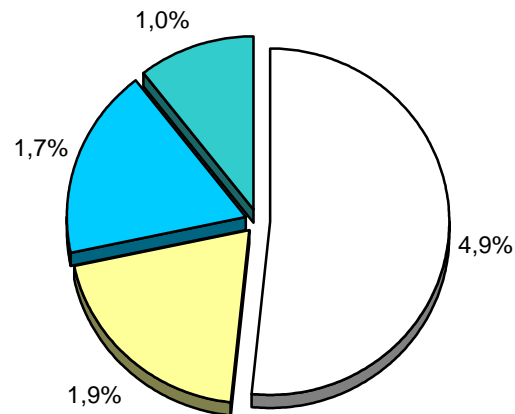
Pregunta - ¿Con qué frecuencia sigue la emisora?

- A. Casi cada día
- B. Varias veces a la semana
- C. Una vez a la semana
- D. Más de una vez al mes
- E. Nunca o casi nunca

Muestra: población mayor de 15 años.

Análisis general

Respuesta	Porcentaje de población	Personas
Casi cada día	4,9%	2.445
Varias veces a la semana	1,9%	948
Una vez a la semana	1,7%	848
Más de una vez al mes	1,0%	499



<input type="checkbox"/> Casi cada día
<input type="checkbox"/> Varias veces a la semana
<input checked="" type="checkbox"/> Una vez a la semana
<input checked="" type="checkbox"/> Más de una vez al mes

INFORTÉCNICA

REF:son-ondamariola01/m07

Pregunta - ¿Cuántos minutos al día dedica a "Canal 37 Onda Mariola"?

Muestra: población mayor de 15 años.

Minutos al día (análisis general)

min / día	desviación
8,4	32,4

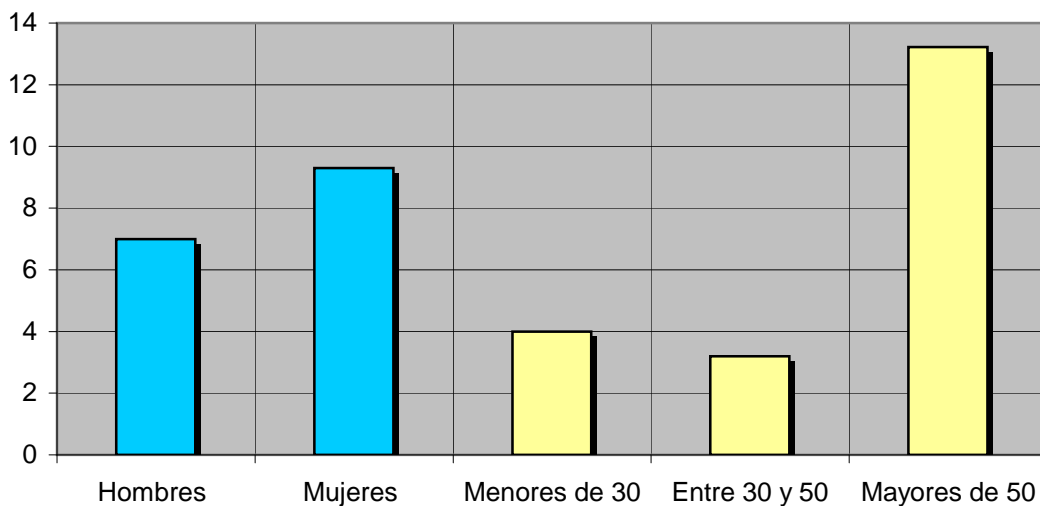
Datos específicos de Poblaciones del entorno.

SHARE	GRPs	Horas de audiencia diaria
4,4%	2.183	6.985,0

Minutos al día (por sexos y edades)

Hombres	Mujeres	Menores de 30	Entre 30 y 50	Mayores de 50
7,0	9,3	4,0	3,2	13,2

Minutos al día (por sexos y edades)



El **SHARE** es la cuota de audiencia o porcentaje de audiencia respecto a las otras emisoras.

El **GRPs** es el SHARE expresado en número de personas, medida que está en relación directa con la población del área encuestada.

Las **Horas de audiencia diaria** son el total de horas de seguimiento que dedica el conjunto de la población.

Análisis sobre los habituales de la emisora

Se consideran habituales aquellos que dedican una media de más de un minuto al día a la emisora.

INFORTÉCNICA

REF:son-ondamariola01/m07

Pregunta - ¿Cuántos minutos al día dedica a "Canal 37 Onda Mariola"?

Muestra: habituales de la emisora.

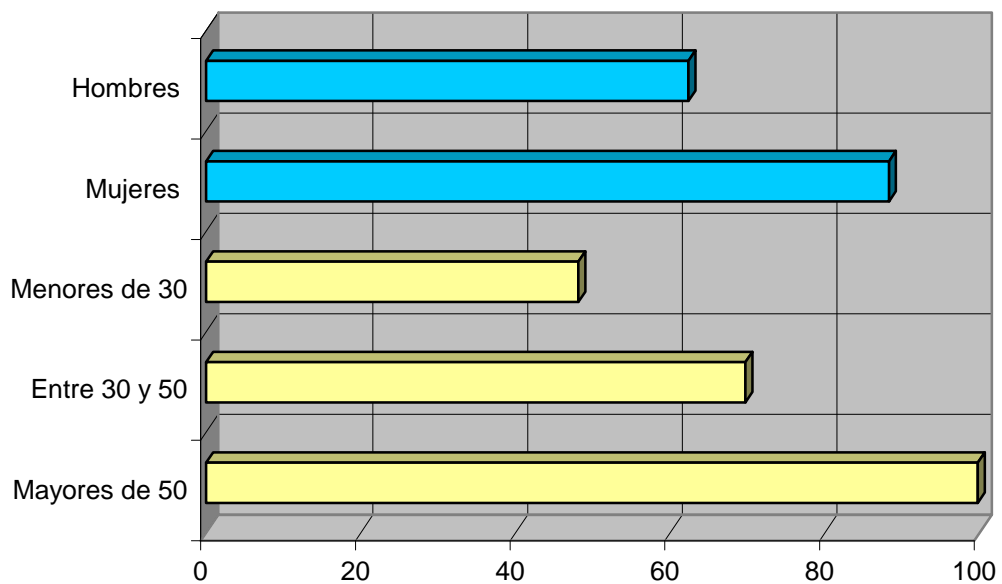
Minutos al día (análisis general)

min / día	desviación
74,0	65,6

Minutos al día (por sexos y edades)

Hombres	Mujeres	Menores de 30	Entre 30 y 50	Mayores de 50
62,4	88,3	48,2	69,8	99,8

Minutos al día (por sexos y edades)



INFORTÉCNICA

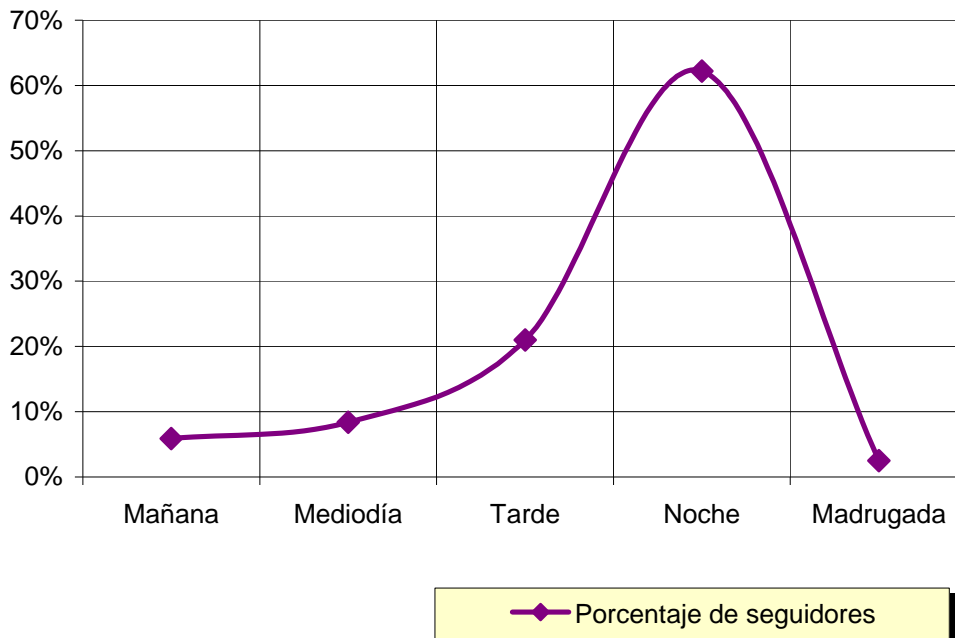
REF:son-ondamariola01/m07

Pregunta - ¿A qué horas sigue habitualmente "Canal 37 Onda Mariola"?

- A. Mañana (6h - 12h)
- B. Mediodía (12h - 16h)
- C. Tarde (16h - 20h)
- D. Noche (20h - 1h)
- E. Madrugada (1h - 6h)

Análisis general

Respuesta	Porcentaje de seguidores
Mañana	5,9%
Mediodía	8,4%
Tarde	21,0%
Noche	62,2%
Madrugada	2,5%



Nota

Los resultados obtenidos son un reflejo del horario más común de sintonización de la emisora. Lo que no significa que no la sigan fuera del horario más habitual.

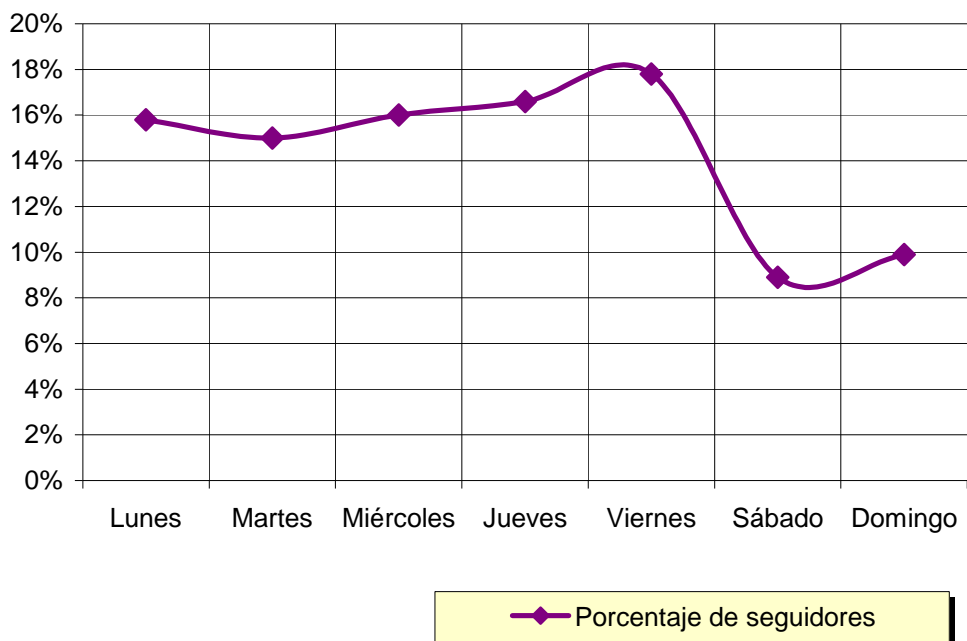
INFORTÉCNICA

REF:son-ondamariola01/m07

Pregunta - ¿Qué días sigue habitualmente "Canal 37 Onda Mariola"?

Análisis general

Respuesta	Porcentaje de seguidores
Lunes	15,8%
Martes	15,0%
Miércoles	16,0%
Jueves	16,6%
Viernes	17,8%
Sábado	8,9%
Domingo	9,9%



Distribución de la audiencia de la emisora durante los días de la semana