

**ESTUDIO DE AUDIENCIA**  
**"Costa Sur Televisión"**

## **FICHA TÉCNICA**

<b>Empresa que realiza el estudio</b>	Información Técnica y Científica SL (Infortécnica)
<b>Muestra</b>	508 personas.
<b>Margen de error de la muestra</b>	Trabajando a un nivel de confianza del 95,5% (dos sigma), el margen de error es inferior al 5% para el conjunto de la muestra.
<b>Universo</b>	Población mayor de 15 años de Marbella.
<b>Tipo de entrevista</b>	Telefónica, aleatoria y de distribución proporcional a la extensión de la población, obteniendo una muestra proporcional y significativa de cada grupo de sexo y edad.
<b>Fecha del sondeo</b>	Junio de 2007
<b>Horario de las entrevistas</b>	Entre las 18:00 y las 22:00 horas de los días laborales.
<b>Datos de Infortécnica</b>	C/ Lepanto 422 08025 Barcelona Tel: 934334243 Fax: 934351627 Más información en: <a href="http://www.infortecnica.com">Http://www.infortecnica.com</a>

## **"Costa Sur TV", alcanzó un siete por ciento de share durante las elecciones**

Tras el último estudio realizado en mayo-junio de 2007, "Costa Sur TV" es conocida por más del 53 por ciento de la población del área de Marbella, si bien su extensa área de difusión abarca desde 40 kilómetros al norte de Marbella hasta Manilva. La tiene pre-sintonizada en sus receptores cerca del 40 por ciento. Un 23 por ciento la sigue de forma habitual, cerca de 25.000 personas en Marbella y más de 65.000 en el conjunto de su área de audiencia.

El tiempo medio de audiencia entre los seguidores de la emisora ha rebasado 40 minutos y más de una hora durante las fechas de las elecciones municipales.

Sobre el conjunto de la población, el tiempo de audiencia es de siete minutos, alcanzando nueve en Marbella y un share del cinco por ciento, superando un siete por ciento durante las elecciones municipales.

El GRP's resultante durante es de 5.000 telespectadores en Marbella y más del doble en el conjunto de su área de difusión.

Estos índices en verano deberán incrementarse mucho más si sumamos la población foránea de la prolongada estación turística de la Costa del Sol. Los programas favoritos son los noticiarios e informativos locales, si bien el resto de la programación obtiene buenos índices de seguimiento por parte de todos los grupos de sexo y edad.

## **Área de Marbella**

### **Análisis cuantitativo**

<b>Última actualización</b>	Junio de 2007
<b>Población de los municipios de la muestra</b>	124.333
<b>Municipios</b>	Marbella

# INFORTÉCNICA

REF:son-costasur01/j07

Pregunta - ¿Conoce la emisora "Costa Sur Televisión"?

Muestra: población mayor de 15 años.

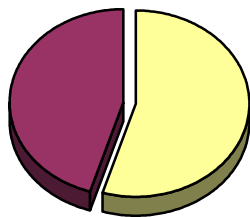
Análisis general

Resp / Grupo	Porcentaje	M. Error
Sí	53,2%	4,43%
No	46,8%	4,43%

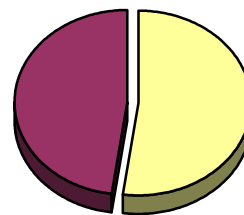
Análisis comparativo por grupos de sexo

Resp / Grupo	Hombres	Mujeres
Sí	54,8%	52,2%
No	45,2%	47,8%

Hombres

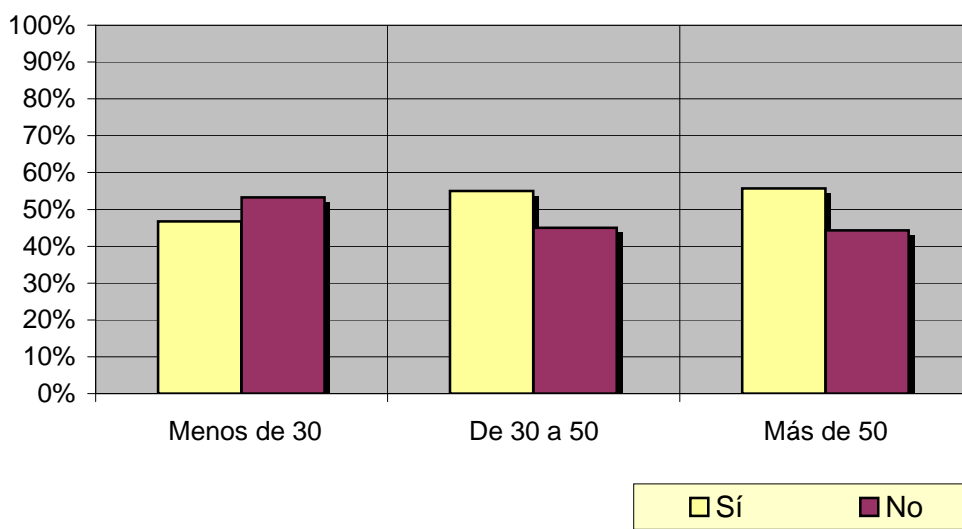


Mujeres



Análisis comparativo por grupos de edad

Resp \ Grupo	Menos de 30	De 30 a 50	Más de 50
Sí	46,7%	55,0%	55,7%
No	53,3%	45,0%	44,3%



# INFORTÉCNICA

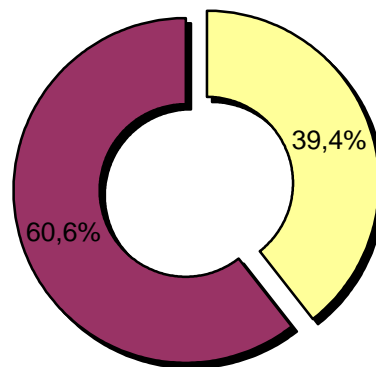
REF:son-costasur01/j07

Pregunta - ¿Tiene sintonizada "Costa Sur Televisión" en su televisor?

Muestra: población mayor de 15 años.

Análisis general

Resp / Grupo	Porcentaje	M. Error
Sí	39,4%	4,34%
No	60,6%	4,34%

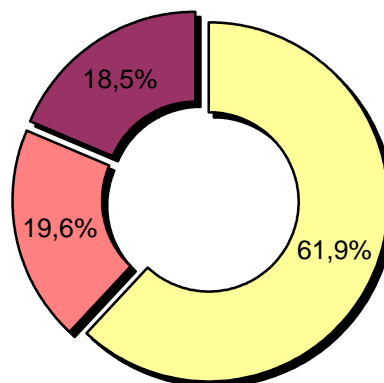
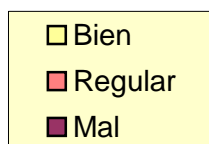


Pregunta - En cuanto a la recepción de la señal "Costa Sur Televisión" ¿se recibe bien, regular o mal?

Muestra: población que conoce la emisora.

Análisis general

Respuesta	Porcentaje
Bien	61,9%
Regular	19,6%
Mal	18,5%



# INFORTÉCNICA

REF:son-costasur01/j07

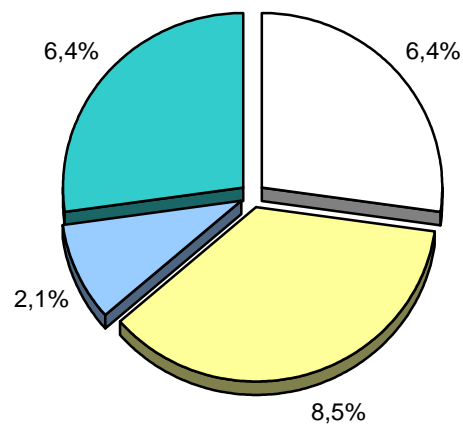
Pregunta - ¿Con qué frecuencia sigue la emisora?

- A. Casi cada día
- B. Varias veces a la semana
- C. Una vez a la semana
- D. Más de una vez al mes
- E. Nunca o casi nunca

Muestra: población mayor de 15 años.

Análisis general

Respuesta	Porcentaje de población	M. Error	Personas
Casi cada día	6,4%	2,17%	7.957
Varias veces a la semana	8,5%	2,47%	10.568
Una vez a la semana	2,1%	1,27%	2.611
Más de una vez al mes	6,4%	2,17%	7.957



<input type="checkbox"/> Casi cada día
<input type="checkbox"/> Varias veces a la semana
<input type="checkbox"/> Una vez a la semana
<input type="checkbox"/> Más de una vez al mes

# INFORTÉCNICA

REF:son-costasur01/j07

Pregunta - ¿Cuántos minutos al día dedica a "Costa Sur Televisión"?

Muestra: población mayor de 15 años.

Minutos al día (análisis general)

min / día	desviación
8,9	25,9

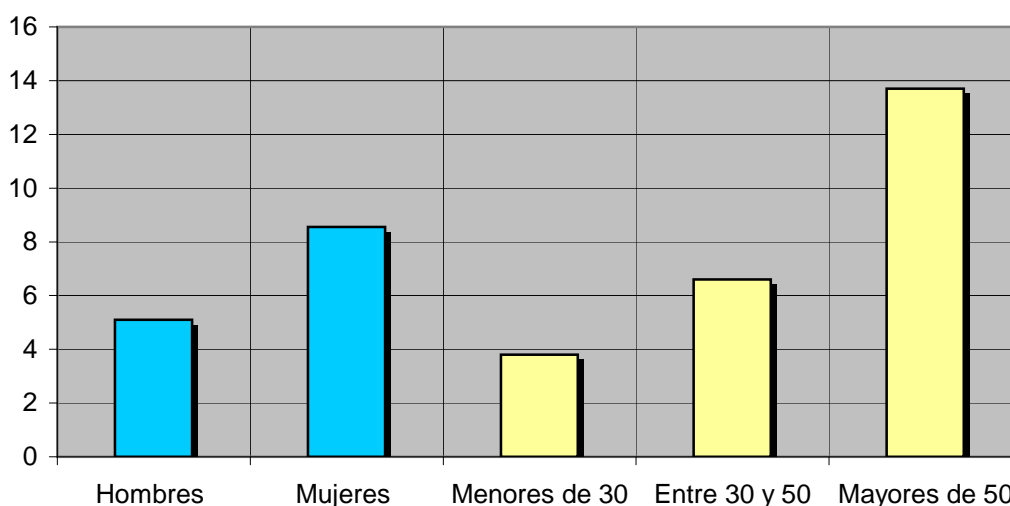
Datos específicos de Área de Marbella.

SHARE	GRPs	Horas de audiencia diaria
4,9%	6.092	18.442,7

Minutos al día (por sexos y edades)

Hombres	Mujeres	Menores de 30	Entre 30 y 50	Mayores de 50
5,1	8,6	3,8	6,6	13,7

Minutos al día (por sexos y edades)



El **SHARE** es la cuota de audiencia o porcentaje de audiencia respecto a las otras emisoras.

El **GRPs** es el SHARE expresado en número de personas, medida que está en relación directa con la población del área encuestada.

Las **Horas de audiencia diaria** son el total de horas de seguimiento que dedica el conjunto de la población.



## **Análisis sobre los habituales de la emisora**

Se consideran habituales aquellos que dedican una media de más de un minuto al día a la emisora.

# INFORTÉCNICA

REF:son-costasur01/j07

Pregunta - ¿Cuántos minutos al día dedica a "Costa Sur Televisión"?

Muestra: habituales de la emisora.

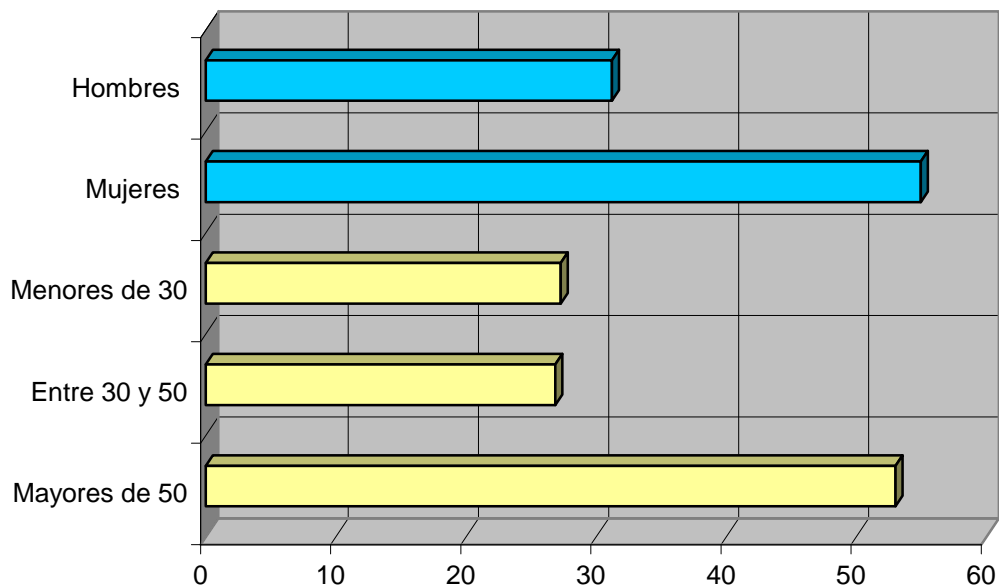
Minutos al día (análisis general)

min / día	desviación
40,9	50,9

Minutos al día (por sexos y edades)

Hombres	Mujeres	Menores de 30	Entre 30 y 50	Mayores de 50
31,2	55,0	27,3	26,9	53,0

Minutos al día (por sexos y edades)



# INFORTÉCNICA

REF:son-costasur01/j07

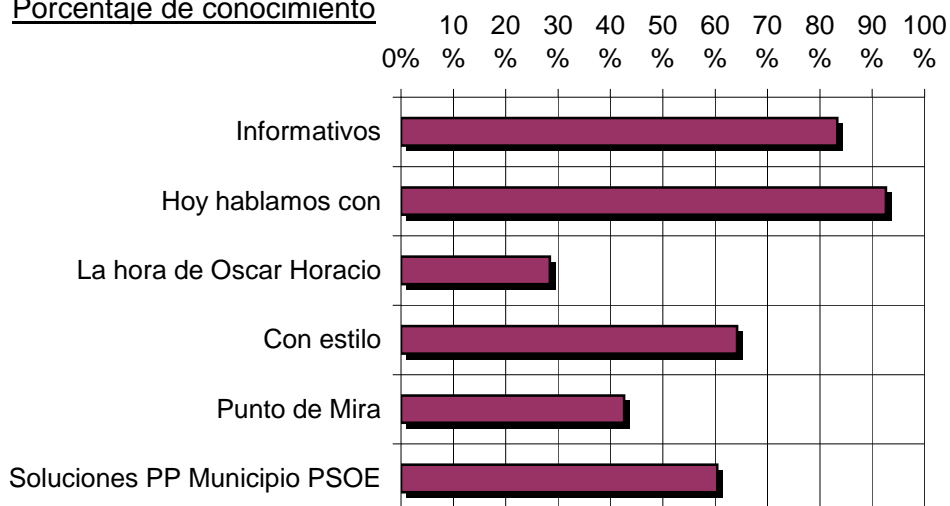
Pregunta - Índice de conocimiento y valoración de los siguientes programas:

Los informativos  
El programa de entrevistas: como "Hoy hablamos con..."  
El programa magazine: La Hora de Oscar Horacio  
Programa reportajes: "Con estilo"  
Programas Debates o tertulias: Punto de Mira:  
Los programa políticos: Soluciones PP o Municipio PSOE

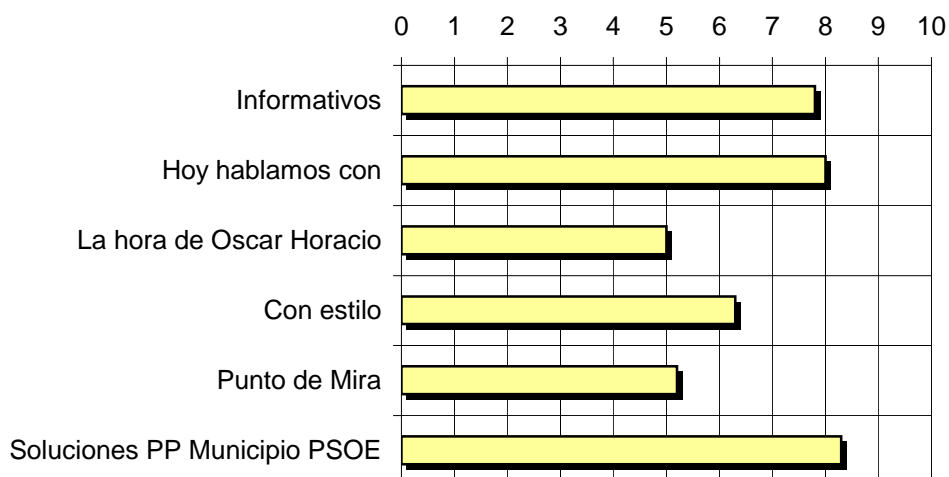
Análisis general

Programas	Porcentaje de conocimiento	Puntuación media
Informativos	83,3%	7,8
Hoy hablamos con	92,6%	8,0
La hora de Oscar	28,4%	5,0
Con estilo	64,2%	6,3
Punto de Mira	42,6%	5,2
Soluciones PP	60,4%	8,3

Porcentaje de conocimiento



Puntuación media



# INFORTÉCNICA

REF:son-costasur01/j07

Pregunta - ¿Sigue la emisora: más, igual o menos que el año pasado?

- A. Más
- B. Igual
- C. Menos
- D. No sabe / no contesta

Análisis general

Resp / Grupo	Porcentaje
Más	18,8%
Igual	37,5%
Menos	6,3%
No sabe	37,5%

Análisis general

