

**ESTUDI D'AUDIÈNCIA**  
**"TLB Televisió de Manresa, el Bages i el Berguedà"**

## **FITXA TÈCNICA**

<b>Empresa que realitza l'estudi</b>	Informació Tècnica i Científica SL (Infortècnica)
<b>Mostra</b>	550 persones
<b>Univers</b>	Población mayor de 15 años de Manresa i comarca del Bages.
<b>Tipus d'entrevista</b>	Telefònica, aleatòria i de distribució proporcional a l'extensió de la població, obtenint una mostra proporcional i significativa de cada grup de sexe i edat.
<b>Data del sondeig</b>	Abril de 2007
<b>Horari de les entrevistes</b>	Entre les 18:00 i les 22:00 hores dels dies laborables.
<b>Dades d'Infortècnica</b>	C/ Lepant 422 08025 Barcelona Tel: 934334243 Fax: 934334239 Mes informació a: <a href="http://www.infortecnica.com">http://www.infortecnica.com</a>

## **“TLB” SEGUIDA PER 80.000 TELESPECTADORS**

“Televisió de Manresa, Bages i Berguedà”, és coneguda per la gran majoria de la població de la seva àmplia àrea d'audiència, o sigui, gran part de la comarca del Bages i àrees del Berguedà. La té sintonitzada als seus receptors un 70 per cent de la població de la seva extensa àrea d'audiència. Gairebé 80.000 telespectadors la segueixen habitualment, dedicant a l'emissora 29 minuts al dia.

L'audiència mitjana a la seva àrea de difusió és de 14 minuts sobre el conjunt de la població. El que equival a un percentatge superior al set per cent del conjunt total d'emissores. El GRP/s global supera els 10.000 telespectadors.

La seva àmplia oferta de programació li proporciona un seguiment important durant una extensa franja horària, per part d'ambdós sexes i tots els grups de població.

## **Àrea de Manresa ciutat**

### **Anàlisi quantitatiu**

<b>Última actualització</b>	Abril de 2007
<b>Població dels municipis de la mostra</b>	70.343
<b>Municipis</b>	Manresa

# INFORTÉCNICA

REF:son-tlbmanresa01/a07

Pregunta - ¿Coneix l'emissora "TLB Televisió de Manresa, el Bages i el Berguedà"?

Mostra: població major de 15 anys.

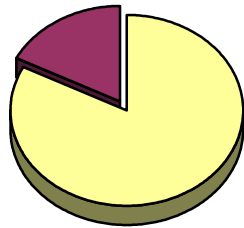
Anàlisi general

Resp / Grup	Percentatge
Sí	78,5%
No	21,5%

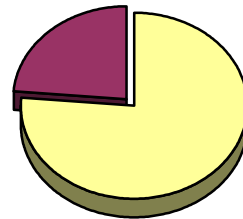
Anàlisi comparatiu per sexes

Resp / Grup	Homes	Dones
Sí	82,5%	76,4%
No	17,5%	23,6%

Homes

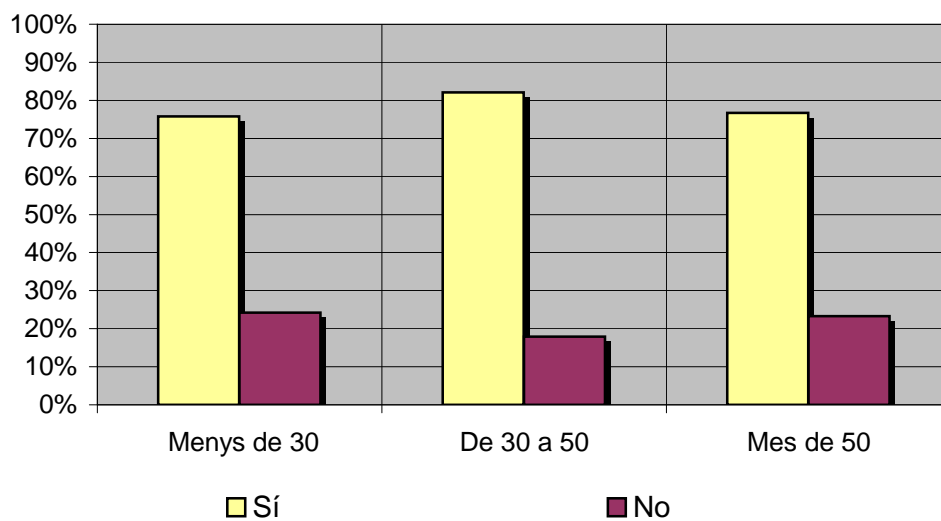


Dones



Anàlisi comparatiu per edats

Resp \ Grup	Menys de 30	De 30 a 50	Mes de 50
Sí	75,8%	82,1%	76,7%
No	24,2%	17,9%	23,3%



# INFORTÉCNICA

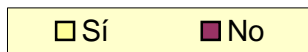
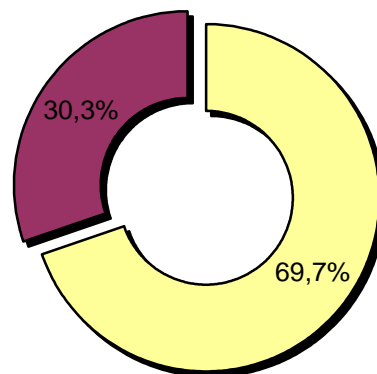
REF:son-tlbmanresa01/a07

Pregunta - Te sintonizada "TLB Televisió de Manresa, el Bages i el Berguedà" al

Mostra: població major de 15 anys.

Anàlisi general

Resp / Grup	Percentatge
Sí	69,7%
No	30,3%

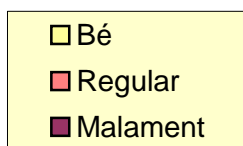
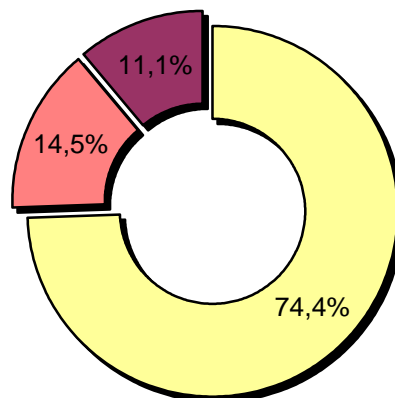


Pregunta - En quant a la recepció de la senyal "TLB Televisió de Manresa, el Bages i el Berguedà" es rep bé, regular o malament?

Mostra: població que coneix l'emissora.

Anàlisi general

Resposta	Percentatge
Bé	74,4%
Regular	14,5%
Malament	11,1%



# INFORTÉCNICA

REF:son-tilbmanresa01/a07

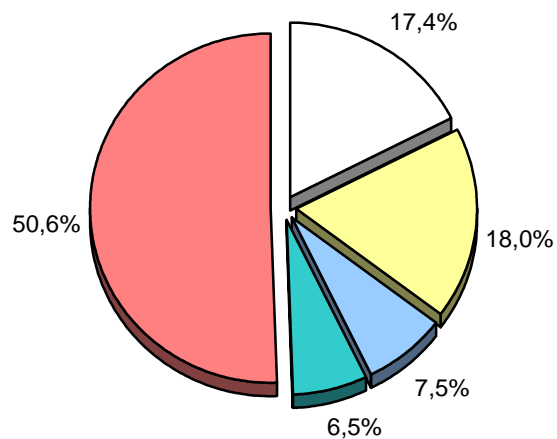
Pregunta - Amb quina freqüència segueix aquesta emissora?

- A. Gairebé cada dia
- B. Varies vegades a la setmana
- C. Un cop per setmana
- D. Mes d'un cop al mes
- E. Mai o gairebé mai

Mostra: població major de 15 anys.

Anàlisi general

Resposta	Percentatge de població	Persones
Gairebé cada dia	17,4%	12.240
Varies vegades a la setmana	18,0%	12.662
Un cop per setmana	7,5%	5.276
Mes d'un cop al mes	6,5%	4.572
Mai o gairebé mai	50,6%	35.594



<input type="checkbox"/>	Gairebé cada dia
<input type="checkbox"/>	Varies vegades a la setmana
<input type="checkbox"/>	Un cop per setmana
<input type="checkbox"/>	Mes d'un cop al mes
<input type="checkbox"/>	Mai o gairebé mai

# INFORTÉCNICA

REF:son-tlbmanresa01/a07

Pregunta - Quants minuts al dia dedica a "TLB Televisió de Manresa, el Bages i el

Mostra: població major de 15 anys.

Minuts al dia (anàlisi general)

Dades específiques de Àrea de Manresa ciutat.

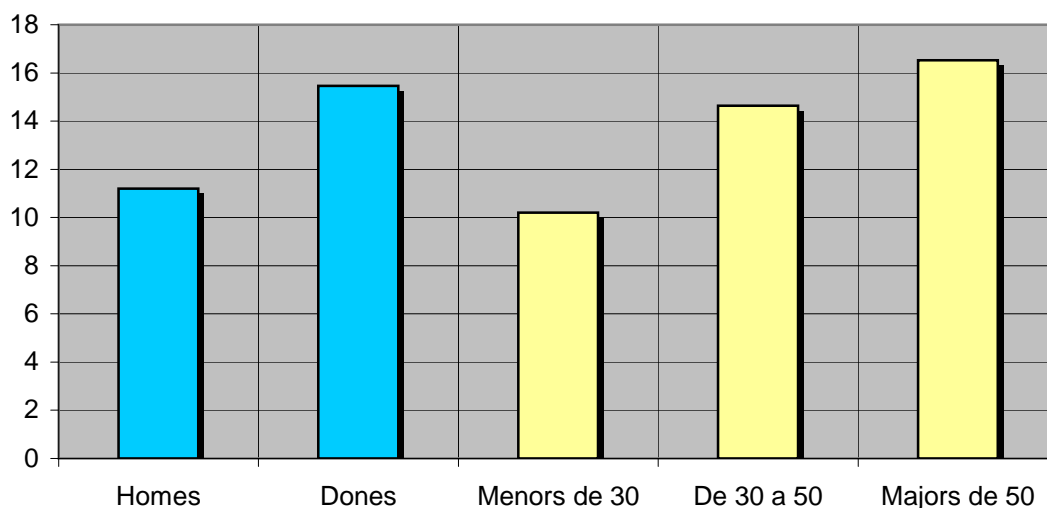
min / dia	desviació
13,9	28,4

SHARE	GRPs	Hores d'audiència diària
7,2%	5.093	16.296,1

Minuts al dia (per sexes i edats)

Homes	Dones	Menors de 30	De 30 a 50	Majors de 50
11,2	15,5	10,2	14,6	16,5

Minuts al dia (per sexes i edats)



El **SHARE** és la quota d'audiència o percentatge d'audiència respecte a les altres emissores.

El **GRPs** és el SHARE expressat en número de persones. Aquesta mesura està en relació directa amb la població de l'àrea enquestada.

Les **Hores d'audiència diària** són el total d'hores de seguiment que dedica el conjunt de la població.



## **Comarca del Bages (excloent Manresa)**

### **Anàlisi quantitatiu**

<b>Última actualització</b>	Abril de 2007
<b>Població dels municipis de la mostra</b>	95.617
<b>Municipis</b>	Aguilar de Segarra Castellfollit del Boix Rajadell Sant Mateu de Bages Fonollosa Cardona Marganell Monistrol de Montserrat Castellbell i el Vilar Sant Salvador de Guardiola

Castellgalí  
Callús  
Sant Joan de Vilatorrada  
Santpedor  
Sant Vicenç de Castellet  
Sant Fruitós de Bages  
Navarcles  
Sallent  
Mura  
Talamanca  
Calders  
Artés  
Monistrol de Calders  
Moià  
Súria  
Castellnou de Bages  
Navàs  
Balsareny  
Gaià  
Avinyó  
Sant Feliu Sasserra  
Santa Maria d'Oló  
Estany (L')

# INFORTÉCNICA

REF:son-tlbmanresa01/a07

Pregunta - ¿Coneix l'emissora "TLB Televisió de Manresa, el Bages i el Berguedà"?

Mostra: població major de 15 anys.

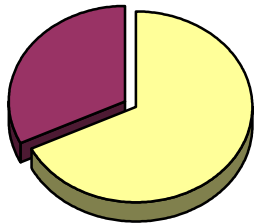
Anàlisi general

Resp / Grup	Percentatge
Sí	67,7%
No	32,3%

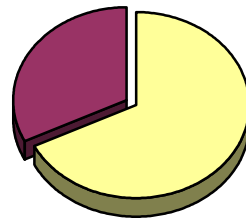
Anàlisi comparatiu per sexes

Resp / Grup	Homes	Dones
Sí	67,7%	67,7%
No	32,3%	32,3%

Homes

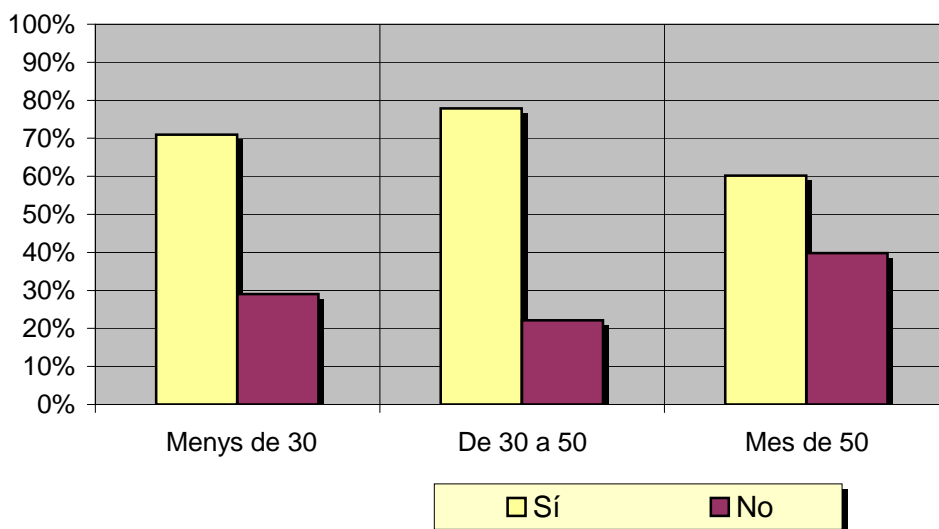


Dones



Anàlisi comparatiu per edats

Resp \ Grup	Menys de 30	De 30 a 50	Mes de 50
Sí	71,0%	77,9%	60,2%
No	29,0%	22,1%	39,8%



# INFORTÉCNICA

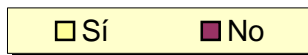
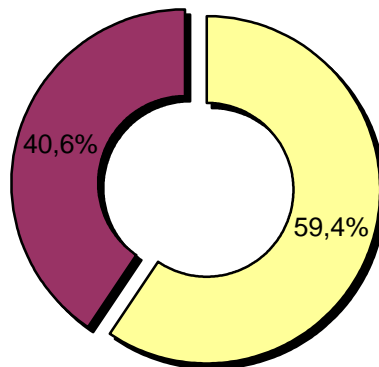
REF:son-tlbmanresa01/a07

Pregunta - Te sintonizada "TLB Televisió de Manresa, el Bages i el Berguedà" al

Mostra: població major de 15 anys.

Anàlisi general

Resp / Grup	Percentatge
Sí	59,4%
No	40,6%

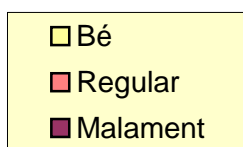
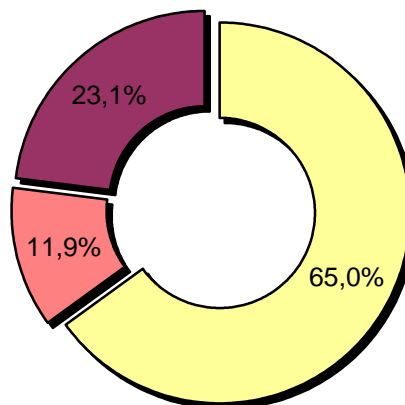


Pregunta - En quant a la recepció de la senyal "TLB Televisió de Manresa, el Bages i el Berguedà" es rep bé, regular o malament?

Mostra: població que coneix l'emissora.

Anàlisi general

Resposta	Percentatge
Bé	65,0%
Regular	11,9%
Malament	23,1%



# INFORTÉCNICA

REF:son-tlbmanresa01/a07

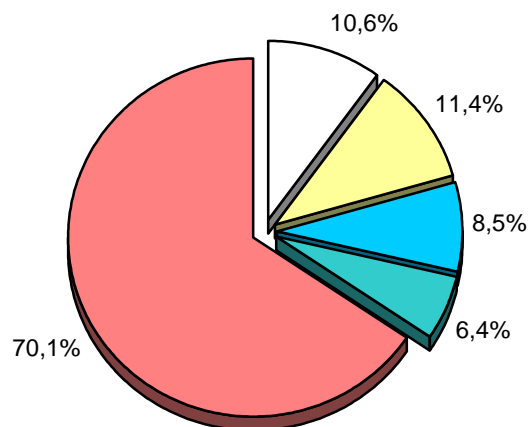
Pregunta - Amb quina freqüència segueix aquesta emissora?

- A. Gairebé cada dia
- B. Varies vegades a la setmana
- C. Un cop per setmana
- D. Mes d'un cop al mes
- E. Mai o gairebé mai

Mostra: població major de 15 anys.

Anàlisi general

Resposta	Percentatge de població	Persones
Gairebé cada dia	10,6%	10.135
Varies vegades a la setmana	11,4%	10.900
Un cop per setmana	8,5%	8.127
Mes d'un cop al mes	6,4%	6.119
Mai o gairebé mai	70,1%	67.028



<input type="checkbox"/>	Gairebé cada dia
<input type="checkbox"/>	Varies vegades a la setmana
<input type="checkbox"/>	Un cop per setmana
<input type="checkbox"/>	Mes d'un cop al mes
<input type="checkbox"/>	Mai o gairebé mai

# INFORTÉCNICA

REF:son-tlbmanresa01/a07

Pregunta - Quants minuts al dia dedica a "TLB Televisió de Manresa, el Bages i el

Mostra: població major de 15 anys.

Minuts al dia (anàlisi general)

min / dia	desviació
7,6	19,4

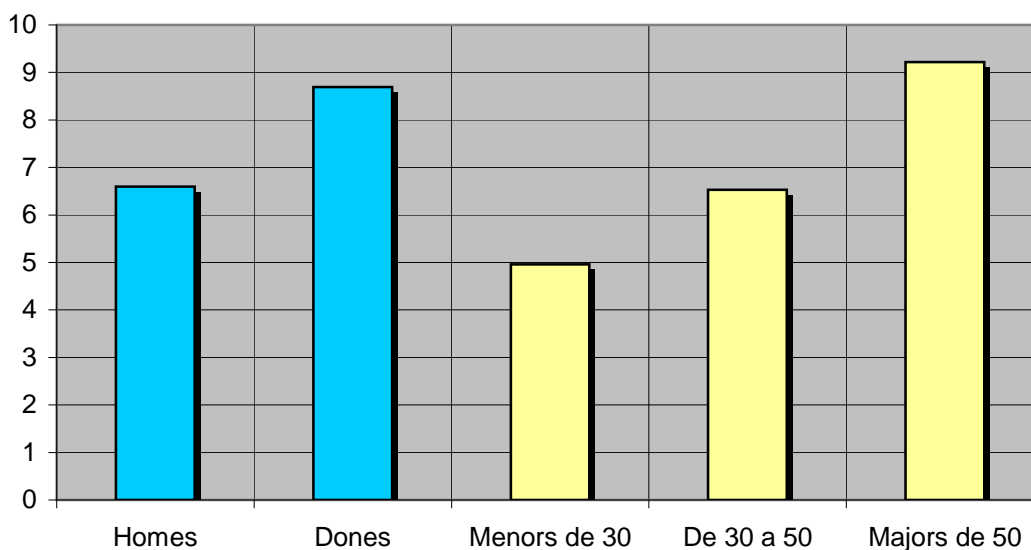
Dades específiques de Comarca del Bages (excloent Manresa).

SHARE	GRPs	Hores d'audiència diària
4,1%	3.920	12.046,1

Minuts al dia (per sexes i edats)

Homes	Dones	Menors de 30	De 30 a 50	Majors de 50
6,6	8,7	5,0	6,5	9,2

Minuts al dia (per sexes i edats)



El **SHARE** és la quota d'audiència o percentatge d'audiència respecte a les altres emissores.

El **GRPs** és el SHARE expressat en número de persones. Aquesta mesura està en relació directa amb la població de l'àrea enquestada.

Les **Hores d'audiència diària** són el total d'hores de seguiment que dedica el conjunt de la població.

## **Anàlisi sobre els habituals de l'emissora**

Es consideren habituals aquells que dediquen una mitjana de mes d'un minut al dia a l'emissora.

# INFORTÉCNICA

REF:son-tlbmanresa01/a07

Pregunta - Quants minuts al dia dedica a "TLB Televisió de Manresa, el Bages i el

Mostra: habituals de l'emissora.

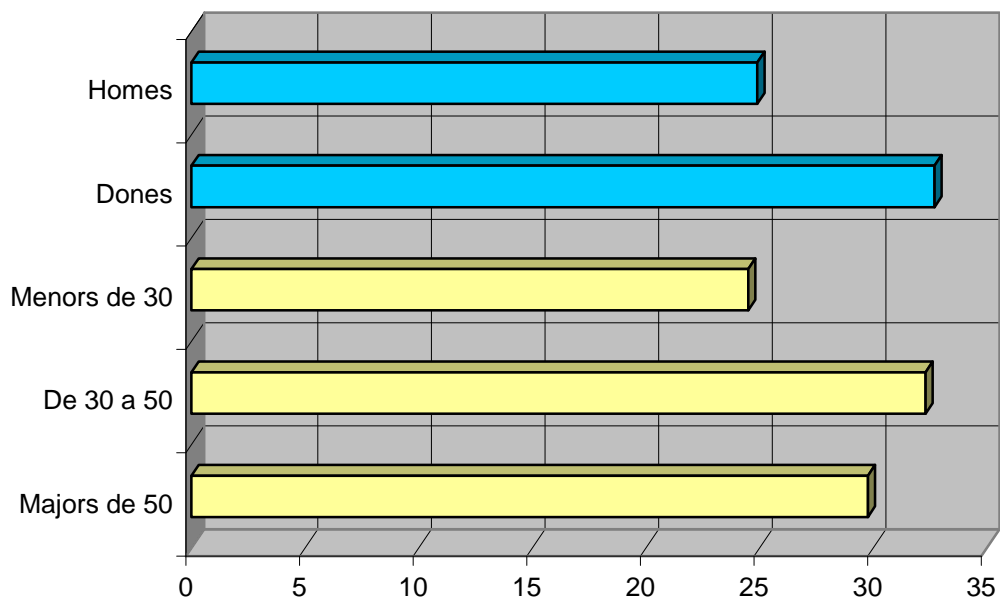
Minuts al dia (anàlisi general)

min / dia	desviació
29,6	32,5

Minuts al dia (per sexes i edats)

Homes	Dones	Menors de 30	De 30 a 50	Majors de 50
24,9	32,7	24,5	32,3	29,8

Minuts al dia (per sexes i edats)





# INFORTÉCNICA

REF:son-tlbmanresa01/a07

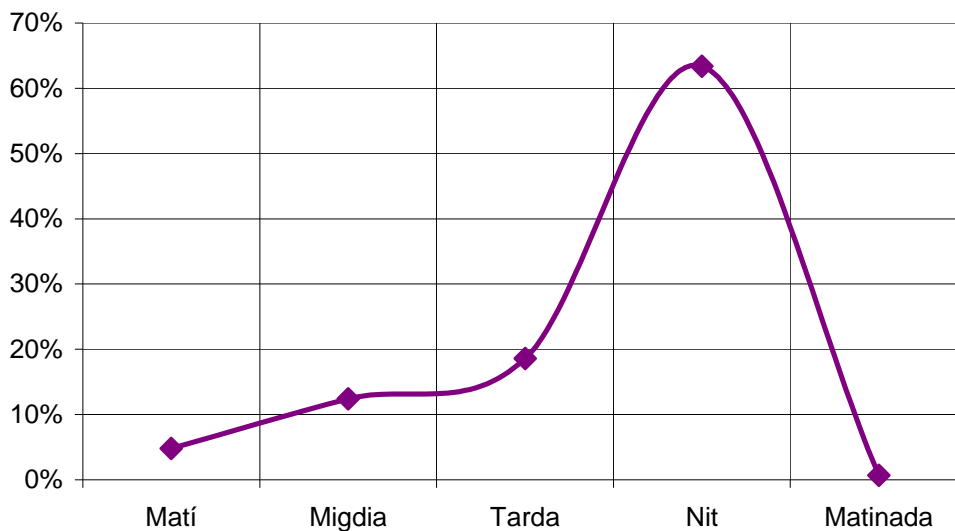
Pregunta - A quines hores segueix normalment "TLB Televisió de Manresa, el Bages i el Berguedà"?

- A. Matí (6h - 12h)
- B. Migdia (12h - 16h)
- C. Tarda (16h - 20h)
- D. Nit (20h - 1h)
- E. Matinada (1h - 6h)

Actualizat el - Abril de 2007.

Anàlisi general

Resposta	Percentatge de seguidors
Matí	4,8%
Migdia	12,4%
Tarda	18,6%
Nit	63,4%
Matinada	0,7%



◆ Percentatge de seguidors

Nota

El resultat obtingut és una representació de l'horari més comú de sintonització de l'emissora. Això no vol dir que no hi hagi seguiment fora de l'horari més habitual.

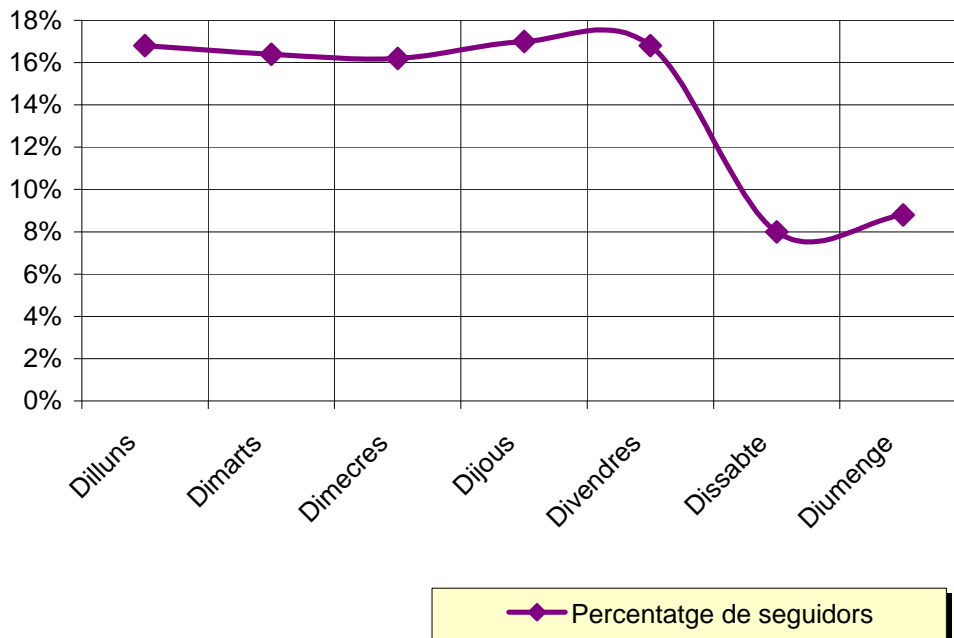
# INFORTÉCNICA

REF:son-tlbmanresa01/a07

Pregunta - ¿Normalment, quins dies seguix "TLB Televisió de Manresa, el Bages i el Berguedà"?

Anàlisi general

Resposta	Percentatge de seguidors
Dilluns	16,8%
Dimarts	16,4%
Dimecres	16,2%
Dijous	17,0%
Divendres	16,8%
Dissabte	8,0%
Diumenge	8,8%



Distribució de l'audiència de l'emissora durant els dies de la setmana.

# INFORTÉCNICA

REF:son-tilbmanresa01/a07

Pregunta - ¿Segueix l'emissora mes, igual o menys que l'any passat?

- A. Més
- B. Igual
- C. Menys
- D. No sap / No contesta

Anàlisi general

Resp / Grupo	Percentatge
Més	25,0%
Igual	34,1%
Menys	11,4%
No sabe	29,5%

Anàlisi general

