

ESTUDIO DE AUDIENCIA
"Tele Elx (especial elecciones 2007)"

FICHA TÉCNICA

Empresa que realiza el estudio	Información Técnica y Científica SL (Infortécnica)
Muestra	507 personas.
Margen de error de la muestra	Trabajando a un nivel de confianza del 95,5% (dos sigma), el margen de error es inferior al 5% para el conjunto de la muestra.
Universo	Población mayor de 15 años de Elche.
Tipo de entrevista	Telefónica, aleatoria y de distribución proporcional a la extensión de la población, obteniendo una muestra proporcional y significativa de cada grupo de sexo y edad.
Fecha del sondeo	Junio de 2007
Horario de las entrevistas	Entre las 18:00 y las 22:00 horas de los días laborales.
Datos de Infortécnica	C/ Lepanto 422 08025 Barcelona Tel: 934334243 Fax: 934351627 Más información en: Http://www.infortecnica.com

“TELE ELX” OBTUVO EL 27 DE MAYO UN 40 POR CIENTO DE LA AUDIENCIA DE LAS ELECCIONES EN TELEVISION

De los 90.000 residentes en Elche mayores de 15 años que siguieron los resultados de las elecciones municipales y autonómicas por televisión, 36.000 lo hicieron a través de “Tele Elx” el día 27 de mayo de 2007.

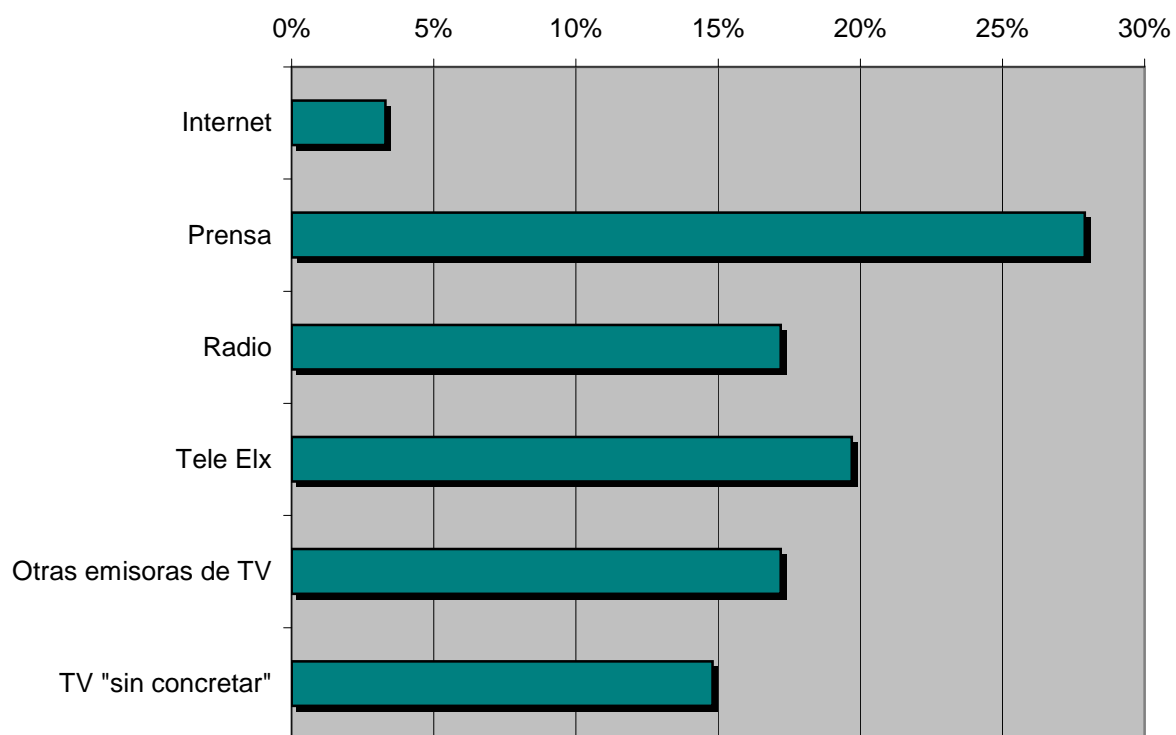
La emisora consiguió ese día un share máximo a las 21 horas próximo al 20 por ciento (24.600 telespectadores de un total ponderado de 125.000), índice que se dobló entre quienes siguieron las elecciones por televisión.

Análisis comparativo de medios informativos en Elche (junio07)

¿A través de que medios suele informarse de lo que sucede en Elche?

(respuesta abierta)

Medio	Porcentaje de respuestas atribuidas a un medio
Internet	3,3%
Prensa	27,9%
Radio	17,2%
Tele Elx	19,7%
Otras emisoras de TV	17,2%
TV "sin concretar"	14,8%



■ Porcentaje de respuestas atribuidas a un medio

INFORTÉCNICA

REF:son-teleelx01/m07

Pregunta - ¿Siguió los resultados de las elecciones municipales y autonómicas por televisión, el domingo de las elecciones, en Elche?

Muestra: población mayor de 15 años.

Análisis general

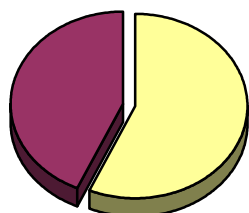
Resp / Grupo	Porcentaje	M. Error
Sí	57,4%	4,39%
No	42,6%	4,39%

90.000 ilicitanos, mayores de 15 años, siguieron los resultados de las elecciones municipales y autonómicas por televisión.

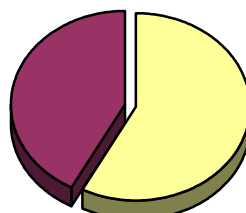
Análisis comparativo por grupos de sexo

Resp / Grupo	Hombres	Mujeres
Sí	56,7%	57,8%
No	43,3%	42,2%

Hombres

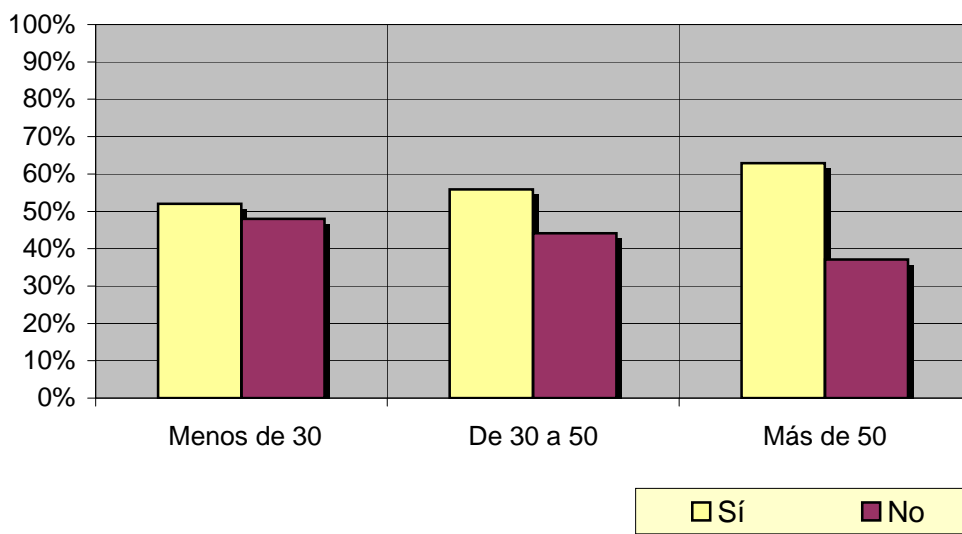


Mujeres



Análisis comparativo por grupos de edad

Resp \ Grupo	Menos de 30	De 30 a 50	Más de 50
Sí	52,0%	55,9%	62,9%
No	48,0%	44,1%	37,1%



INFORTÉCNICA

REF:son-teleelx01/m07

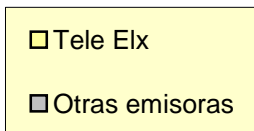
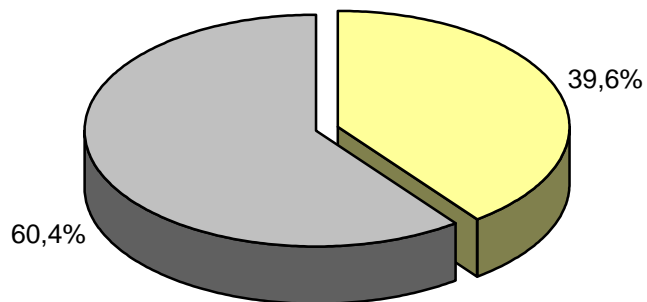
Pregunta - ¿Qué emisora sintonizó para informarse?

(Respuesta abierta)

Análisis general sobre la población que siguió la programación especial de elecciones, el domingo 27 por televisión.

Respuesta	Porcentaje
Tele Elx	39,6%
Otras emisoras	60,4%

36.000 personas, residentes en Elche, sintonizaron Tele Elx para informarse de los resultados de las elecciones.



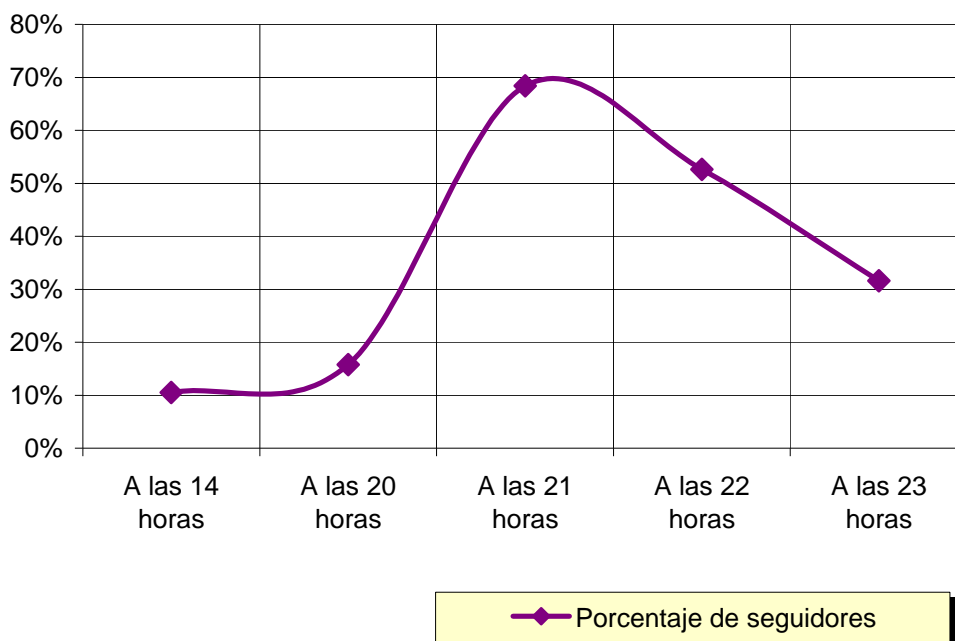
INFORTÉCNICA

REF:son-teleelx01/m07

Pregunta - ¿A partir de qué hora y durante cuánto tiempo siguió el programa electoral?

Análisis general sobre la población que siguió en Tele Elx el programa electoral del domingo 27.

Respuesta	Porcentaje de seguidores	Telespectadores
A las 14 horas	10,5%	3800
A las 20 horas	15,8%	5700
A las 21 horas	68,4%	24600
A las 22 horas	52,6%	18900
A las 23 horas	31,6%	11300



La media de tiempo que dedicaron los seguidores del programa electoral es de 1,8 horas.

INFORTÉCNICA

REF:son-teleelx01/m07

Pregunta - ¿Cómo sintoniza Tele Elx, por cable o por antenna?

- A. Por cable
- B. Por antenna
- C. No sabe / no contesta

Análisis general

Resp / Grupo	Porcentaje
Por cable	36,1%
Por antenna	55,6%
No sabe / no contesta	8,3%

Análisis general

