

**ESTUDIO DE AUDIENCIA**  
**"Diario el Pueblo de Albacete"**

## **FICHA TÉCNICA**

<b>Empresa que realiza el estudio</b>	Información Técnica y Científica SL (Infortécnica)
<b>Muestra</b>	502 personas
<b>Universo</b>	Población mayor de 15 años de Albacete.
<b>Tipo de entrevista</b>	Telefónica, aleatoria y de distribución proporcional a la extensión de la población, obteniendo una muestra proporcional y significativa de cada grupo de sexo y edad.
<b>Fecha del sondeo</b>	Mayo de 2007
<b>Horario de las entrevistas</b>	Entre las 18:00 y las 22:00 horas de los días laborales.
<b>Datos de Infortécnica</b>	C/ Lepanto 422 08025 Barcelona Tel: 934334243 Fax: 934334239 Más información en: <a href="http://www.infortecnica.com">Http://www.infortecnica.com</a>

## **“EL PUEBLO DE ALBACETE”, OBTIENE UN 21,7 POR CIENTO DE SHARE DE PRENSA EN ALBACETE**

“El Pueblo de Albacete” es conocido por un 90 por ciento de la población de Albacete capital. Lo sigue de forma habitual cerca de la mitad de la población, que le dedica una media de 15 minutos diarios. Cada día, lo lee más de 30.000 personas.

De los 23 minutos de tiempo medio diario que dedica la población de Albacete capital a la prensa, cinco minutos lo hace al periódico “El Pueblo”. La publicación obtiene, por tanto, un 21,7 por ciento de cuota de audiencia de prensa (share). Presenta un GRP de 12.400 lectores, 1.400 más que en el anterior estudio.

La información local y provincial acumula el 33 por ciento de las preferencias de sus lectores, si bien el resto de la secciones, como Deportes, Opinión, Nacional entre otras; muestran una dedicación importante.

## **Área de Albacete**

### **Análisis cuantitativo**

<b>Última actualización</b>	Mayo de 2007
<b>Población de los municipios de la muestra</b>	161.508
<b>Municipios</b>	Albacete

# INFORTÉCNICA

REF:diariopuebloalbacete01/m07

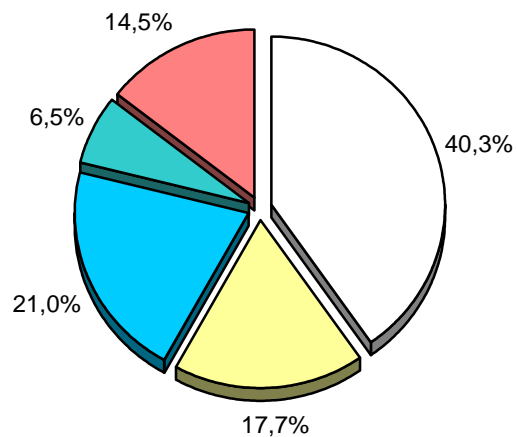
Pregunta - ¿Con que frecuencia lee Ud la prensa, en general?

- A. Casi cada día
- B. Varias veces a la semana
- C. Una vez a la semana
- D. Más de una vez al mes
- E. Nunca o casi nunca

Muestra: población mayor de 15 años.

Análisis general

Respuesta	% general
Casi cada día	40,3%
Varias veces a la semana	17,7%
Una vez a la semana	21,0%
Más de una vez al mes	6,5%
Nunca o casi nunca	14,5%



<input type="checkbox"/>	Casi cada día
<input type="checkbox"/>	Varias veces a la semana
<input type="checkbox"/>	Una vez a la semana
<input type="checkbox"/>	Más de una vez al mes
<input type="checkbox"/>	Nunca o casi nunca

# INFORTÉCNICA

REF:diariopuebloalbacete01/m07

Pregunta - ¿Cuántos minutos al día dedica a leer la prensa, en general?

Muestra: población mayor de 15 años.

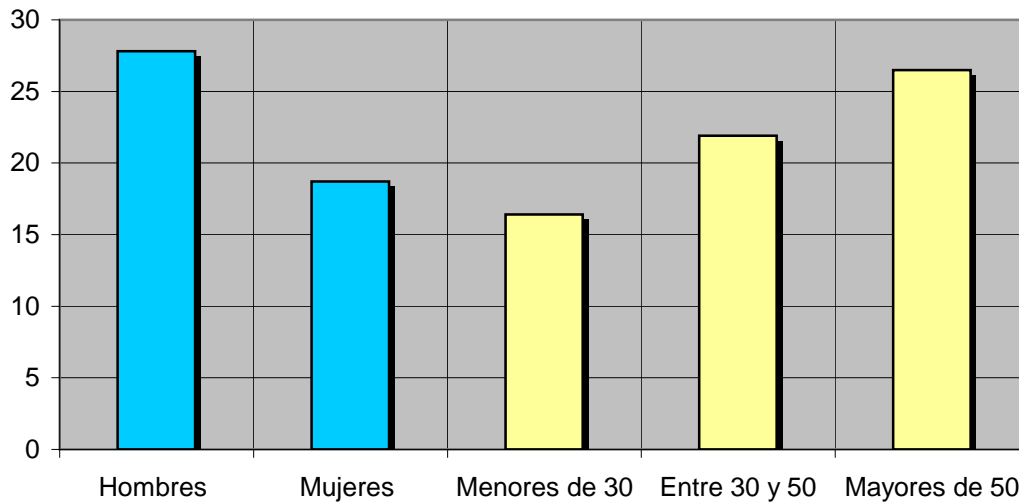
Minutos al día (análisis general)

min / día	desviación
22,7	30,4

Minutos al día (por sexos y edades)

Hombres	Mujeres	Menores de 30	Entre 30 y 50	Mayores de 50
27,8	18,7	16,4	21,9	26,5

Minutos al día (por sexos y edades)



# INFORTÉCNICA

REF:diariopuebloalbacete01/m07

Pregunta - ¿Conoce, aunque sea de oídas, el periódico "El Pueblo de Albacete"?

Muestra: población mayor de 15 años.

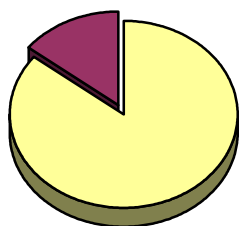
Análisis general

Resp / Grupo	Porcentaje
Sí	89,3%
No	10,7%

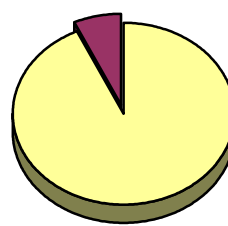
Análisis comparativo por grupos de sexo

Resp / Grupo	Hombres	Mujeres
Sí	85,5%	93,1%
No	14,5%	6,9%

Hombres

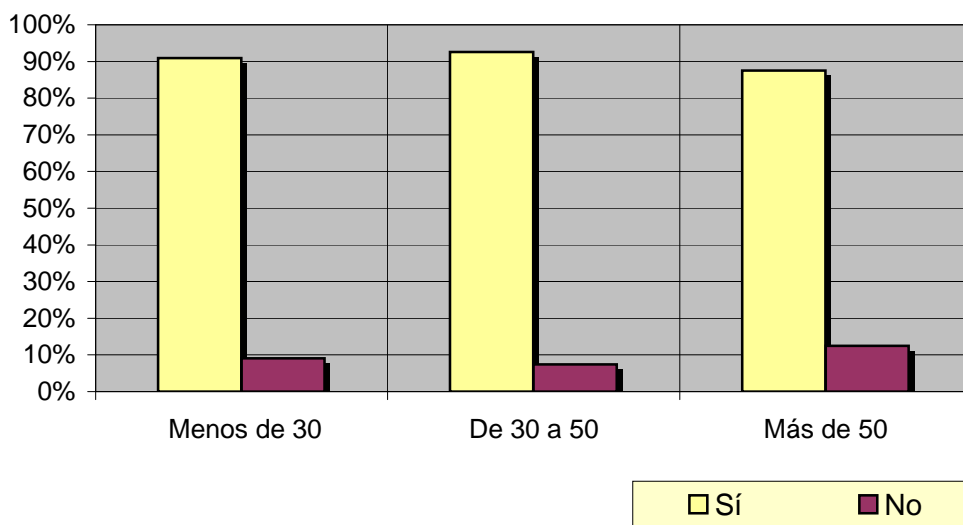


Mujeres



Análisis comparativo por grupos de edad

Resp \ Grupo	Menos de 30	De 30 a 50	Más de 50
Sí	90,9%	92,6%	87,5%
No	9,1%	7,4%	12,5%



# INFORTÉCNICA

REF:diariopuebloalbacete01/m07

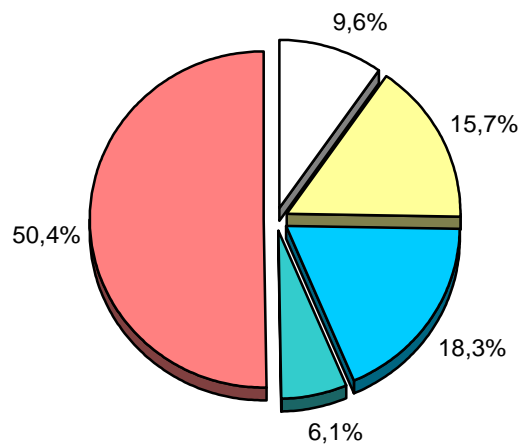
Pregunta - ¿Con que frecuencia lee "El Pueblo de Albacete"?

- A. Casi cada día
- B. Varias veces a la semana
- C. Una vez a la semana
- D. Más de una vez al mes
- E. Nunca o casi nunca

Muestra: población mayor de 15 años.

Análisis general

Respuesta	% general
Casi cada día	9,6%
Varias veces a la semana	15,7%
Una vez a la semana	18,3%
Más de una vez al mes	6,1%
Nunca o casi nunca	50,4%



<input type="checkbox"/>	Casi cada día
<input type="checkbox"/>	Varias veces a la semana
<input type="checkbox"/>	Una vez a la semana
<input type="checkbox"/>	Más de una vez al mes
<input type="checkbox"/>	Nunca o casi nunca



# INFORTÉCNICA

REF:diariopuebloalbacete01/m07

Pregunta - ¿Cuántos minutos al día dedica a leer "El Pueblo de Albacete"?

Muestra: población mayor de 15 años.

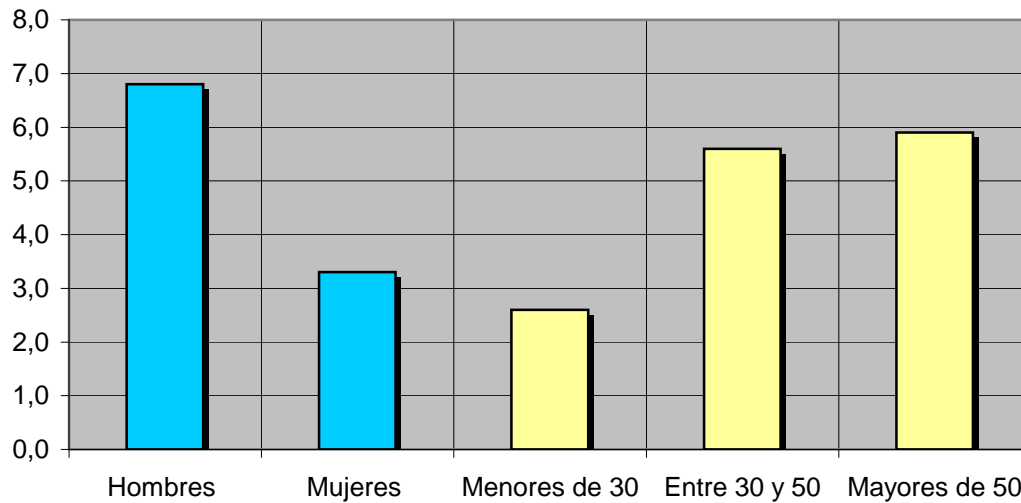
Minutos al día (análisis general)

min / día	desviación
5,0	9,1

Minutos al día (por sexos y edades)

Hombres	Mujeres	Menores de 30	Entre 30 y 50	Mayores de 50
6,8	3,3	2,6	5,6	5,9

Minutos al día (por sexos y edades)



## **Análisis sobre los habituales de la publicación**

Se consideran habituales aquellos que dedican una media de más de un minuto al día a la publicación.

# INFORTÉCNICA

REF:diariopuebloalbacete01/m07

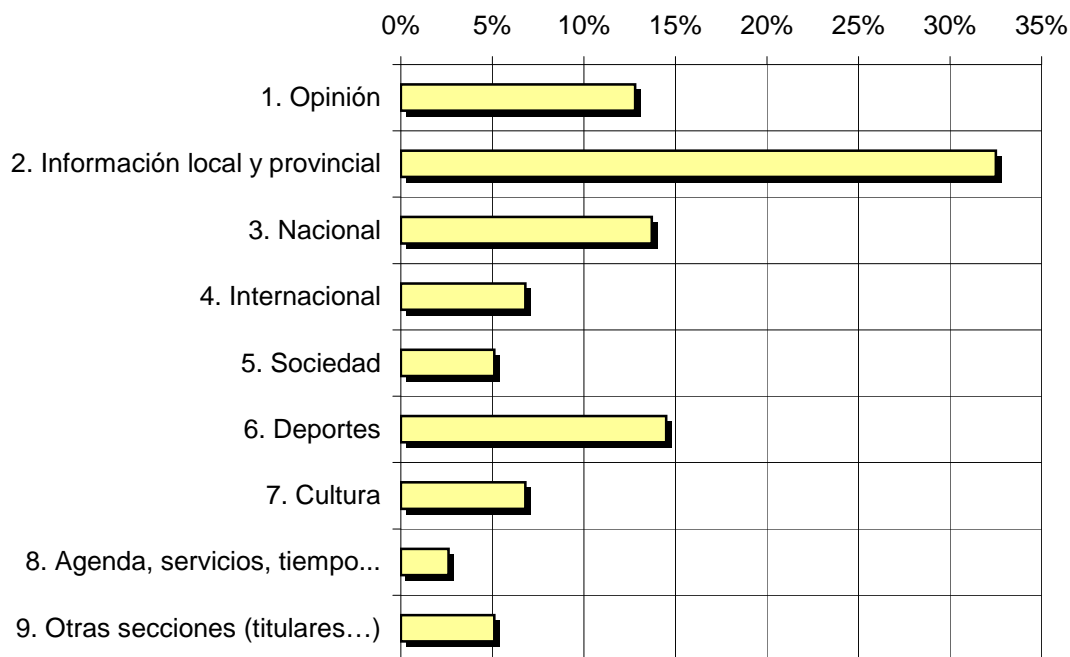
Pregunta - ¿Qué secciones le interesan más de este periódico?

1. Opinión
2. Información local y provincial
3. Nacional
4. Internacional
5. Sociedad
6. Deportes
7. Cultura
8. Agenda, servicios, tiempo...
9. Otras secciones (titulares...)

Actualizado en Mayo de 2007.

Análisis general

Respuestas	Porcentaje de lectores
1. Opinión	12,8%
2. Información local y provincial	32,5%
3. Nacional	13,7%
4. Internacional	6,8%
5. Sociedad	5,1%
6. Deportes	14,5%
7. Cultura	6,8%
8. Agenda, servicios, tiempo...	2,6%
9. Otras secciones	5,1%



■ Porcentaje de lectores

# INFORTÉCNICA

REF:diariopuebloalbacete01/m07

Pregunta - Normalmente, ¿compra El Pueblo de Albacete o lo lee de algun sitio?

Muestra: población mayor de 15 años lectora habitual del Pueblo de Albacete.

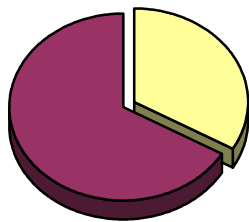
Análisis general

Resp / Grupo	Porcentaje
Lo compra	31,3%
No lo compra	68,8%

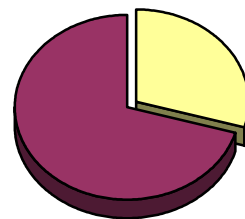
Análisis comparativo por grupos de sexo

Resp / Grupo	Hombres	Mujeres
Lo compra	33,3%	29,4%
No lo compra	66,7%	70,6%

Hombres



Mujeres



Análisis comparativo por grupos de edad

Resp \ Grupo	Menos de 30	De 30 a 50	Más de 50
Lo compra	33,3%	43,8%	15,4%
No lo compra	66,7%	56,3%	84,6%

