

ESTUDIO DE AUDIENCIA
"RTV Ceuta"

FICHA TÉCNICA

Empresa que realiza el estudio	Información Técnica y Científica SL (Infortécnica)
Muestra	527 personas
Universo	Población mayor de 15 años de Ceuta.
Tipo de entrevista	Telefónica, aleatoria y de distribución proporcional a la extensión de la población, obteniendo una muestra proporcional y significativa de cada grupo de sexo y edad.
Fecha del sondeo	Abril de 2007
Horario de las entrevistas	Entre las 18:00 y las 22:00 horas de los días laborales.
Datos de Infortécnica	C/ Lepanto 422 08025 Barcelona Tel: 934334243 Fax: 934334239 Más información en: Http://www.infortecnica.com

“RTV CEUTA”, supera un 12 por ciento de share tras el último sondeo de abril de 2007

Con los datos obtenidos en el último sondeo de abril de 2007, “RTV Ceuta” ha superado un doce por ciento de share, gracias a los 24,6 minutos de tiempo medio que le ha dedicado la población de Ceuta a su emisora cada día.

“RTV Ceuta” es conocida por un 87 por ciento de la población. Un 80 por ciento la tiene presintonizada y un 67 por ciento la sigue de forma habitual, cerca de 50.000 telespectadores. El seguimiento diario alcanza a 38.000 telespectadores.

La media de tiempo que dedica a la emisora sus asiduos ha sido de 37 minutos. Obtiene un GRP’s de más de 9.600 telespectadores al día, mil más que en el anterior estudio.

La emisora es seguida por todos los grupos de sexo y edad, como consecuencia de su variada programación.

Área de Ceuta

Análisis cuantitativo

Última actualización	Abril de 2007
Población de los municipios de la muestra	75.276
Municipios	Ceuta

INFORTÉCNICA

REF:son-rtvceuta01/a07

Pregunta - ¿Conoce la emisora "RTV Ceuta"?

Muestra: población mayor de 15 años.

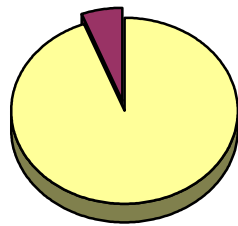
Análisis general

Resp / Grupo	Porcentaje	M. Error
Sí	87,4%	2,89%
No	12,6%	2,89%

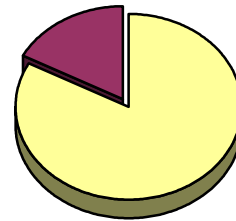
Análisis comparativo por grupos de sexo

Resp / Grupo	Hombres	Mujeres
Sí	94,2%	82,9%
No	5,8%	17,1%

Hombres

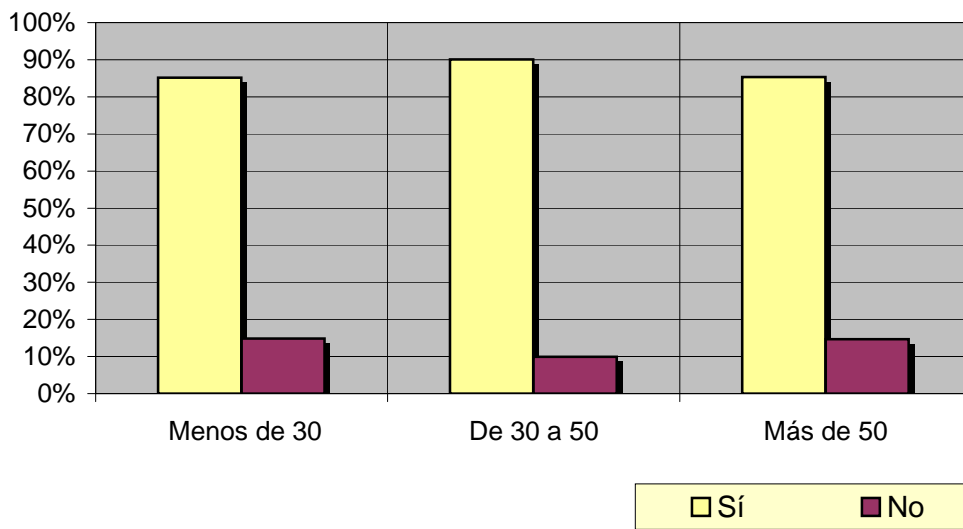


Mujeres



Análisis comparativo por grupos de edad

Resp \ Grupo	Menos de 30	De 30 a 50	Más de 50
Sí	85,2%	90,1%	85,3%
No	14,8%	9,9%	14,7%



INFORTÉCNICA

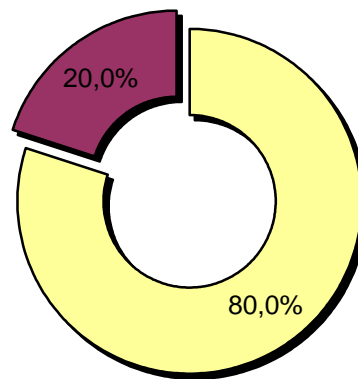
REF:son-rtvceuta01/a07

Pregunta - ¿Tiene sintonizada "RTV Ceuta" en su televisor?

Muestra: población mayor de 15 años.

Análisis general

Resp / Grupo	Porcentaje	M. Error
Sí	80,0%	3,48%
No	20,0%	3,48%

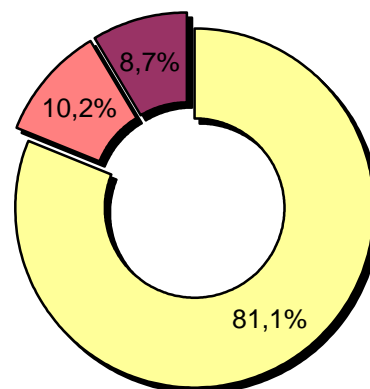
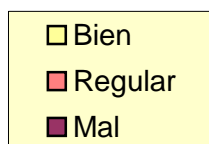


Pregunta - En cuanto a la recepción de la señal "RTV Ceuta" ¿se recibe bien, regular o mal?

Muestra: población que conoce la emisora.

Análisis general

Respuesta	Porcentaje
Bien	81,1%
Regular	10,2%
Mal	8,7%



INFORTÉCNICA

REF:son-rtvceuta01/a07

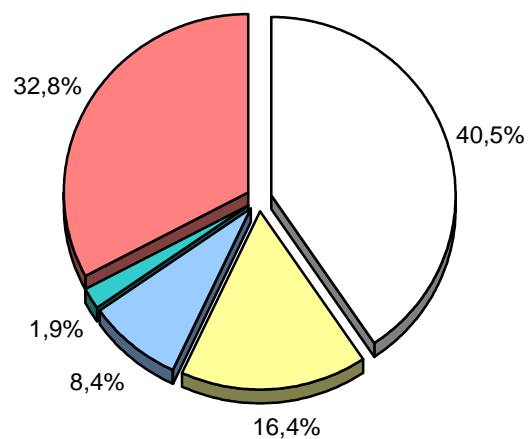
Pregunta - ¿Con qué frecuencia sigue la emisora?

- A. Casi cada día
- B. Varias veces a la semana
- C. Una vez a la semana
- D. Más de una vez al mes
- E. Nunca o casi nunca

Muestra: población mayor de 15 años.

Análisis general

Respuesta	Porcentaje de población	M. Error	Personas
Casi cada día	40,5%	4,28%	30.487
Varias veces a la semana	16,4%	3,23%	12.345
Una vez a la semana	8,4%	2,42%	6.323
Más de una vez al mes	1,9%	1,19%	1.430
Nunca o casi nunca	32,8%	4,09%	24.691



<input type="checkbox"/> Casi cada día
<input type="checkbox"/> Varias veces a la semana
<input type="checkbox"/> Una vez a la semana
<input type="checkbox"/> Más de una vez al mes
<input type="checkbox"/> Nunca o casi nunca

INFORTÉCNICA

REF:son-rtvceuta01/a07

Pregunta - ¿Cuántos minutos al día dedica a "RTV Ceuta"?

Muestra: población mayor de 15 años.

Minutos al día (análisis general)

Datos específicos de Área de Ceuta.

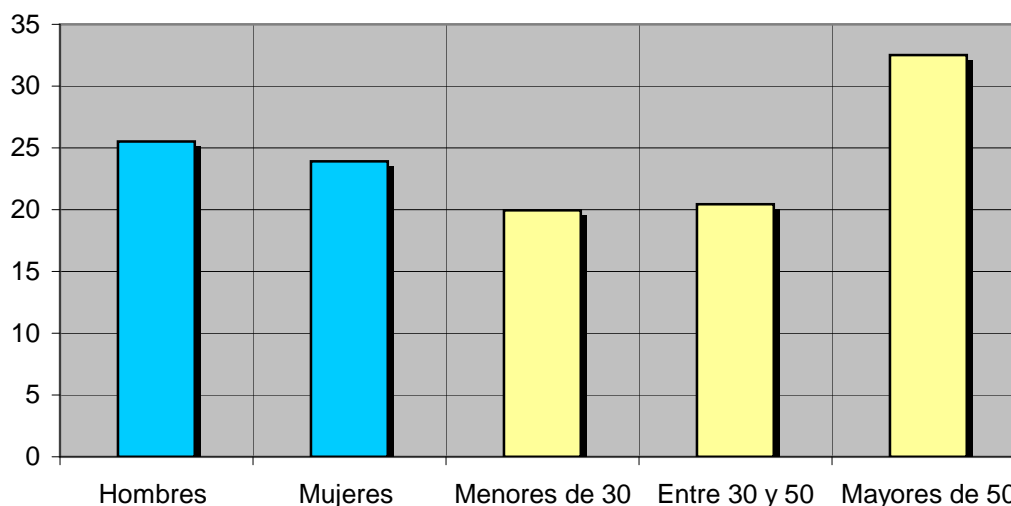
min / día	desviación
24,6	36,5

SHARE	GRPs	Horas de audiencia diaria
12,3%	9.259	30.804,6

Minutos al día (por sexos y edades)

Hombres	Mujeres	Menores de 30	Entre 30 y 50	Mayores de 50
25,5	23,9	20,0	20,5	32,5

Minutos al día (por sexos y edades)



El **SHARE** es la cuota de audiencia o porcentaje de audiencia respecto a las otras emisoras.

El **GRPs** es el SHARE expresado en número de personas, medida que está en relación directa con la población del área encuestada.

Las **Horas de audiencia diaria** son el total de horas de seguimiento que dedica el conjunto de la población.

Análisis sobre los habituales de la emisora

Se consideran habituales aquellos que dedican una media de más de un minuto al día a la emisora.

INFORTÉCNICA

REF:son-rtvceuta01/a07

Pregunta - ¿Cuántos minutos al día dedica a "RTV Ceuta"?

Muestra: habituales de la emisora.

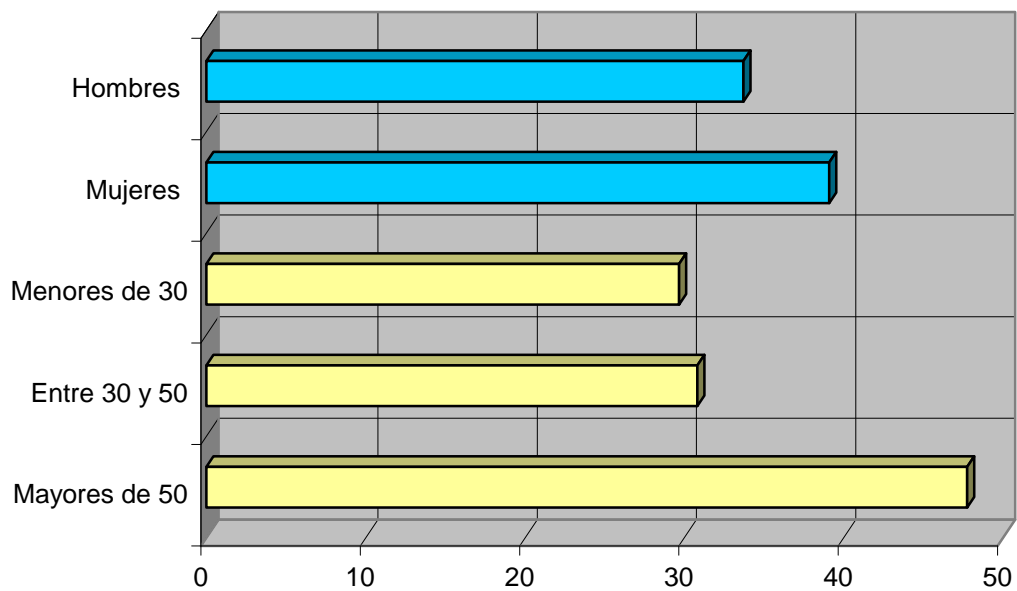
Minutos al día (análisis general)

min / día	desviación
36,7	39,4

Minutos al día (por sexos y edades)

Hombres	Mujeres	Menores de 30	Entre 30 y 50	Mayores de 50
33,7	39,1	29,7	30,8	47,8

Minutos al día (por sexos y edades)



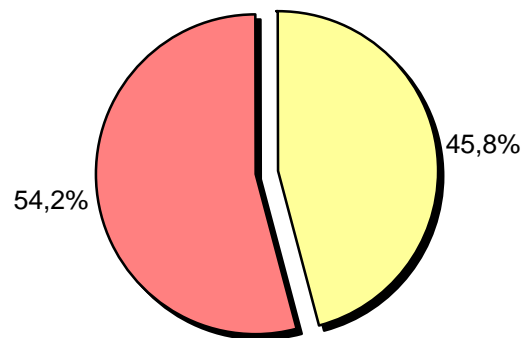
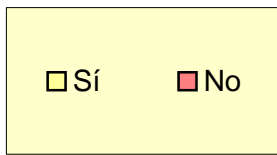
INFORTÉCNICA

REF:son-rtvceuta01/a07

Pregunta - ¿Recuerda algún anuncio emitido por esta emisora?

Análisis general

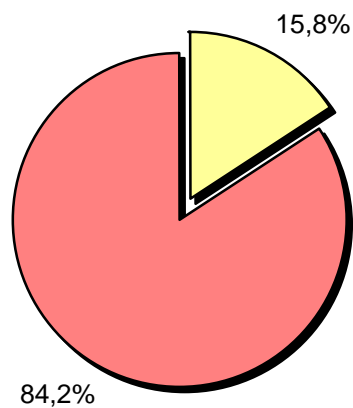
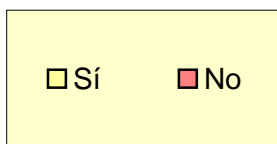
Resp / Grupo	Porcentaje
Sí	45,8%
No	54,2%



Pregunta - ¿Ha comprado en algún establecimiento o algún producto gracias a verlo anunciado en esta emisora?

Análisis general

Resp / Grupo	Porcentaje
Sí	15,8%
No	84,2%



INFORTÉCNICA

REF:son-rtvceuta01/a07

Pregunta - ¿Sigue la emisora: más, igual o menos que el año pasado?

- A. Más
- B. Igual
- C. Menos
- D. No sabe / no contesta

Análisis general

Resp / Grupo	Porcentaje
Más	27,7%
Igual	61,5%
Menos	9,2%
No sabe	1,5%

Análisis general

