

ESTUDIO DE AUDIENCIA
"Televisión del Corredor"

FICHA TÉCNICA

Empresa que realiza el estudio	Información Técnica y Científica SL (Infortécnica)
Muestra	511 personas.
Margen de error de la muestra	Trabajando a un nivel de confianza del 95,5% (dos sigma), el margen de error es inferior al 5% para el conjunto de la muestra.
Universo	Población mayor de 15 años de municipios del Corredor del Henares.
Tipo de entrevista	Telefónica, aleatoria y de distribución proporcional a la extensión de la población, obteniendo una muestra proporcional y significativa de cada grupo de sexo y edad.
Fecha del sondeo	Mayo de 2007
Horario de las entrevistas	Entre las 18:00 y las 22:00 horas de los días laborales.
Datos de Infortécnica	C/ Lepanto 422 08025 Barcelona Tel: 934334243 Fax: 934334239 Más información en: Http://www.infortecnica.com

“TELEVISION DEL CORREDOR”, 80.000 TELESPECTADORES LA SIGUEN DE FORMA HABITUAL

En el último estudio realizado en mayo de 2007, la "Televisión del Corredor" es una emisora conocida por un 53 por ciento de la población de Coslada y el área oeste de la comarca del Corredor, con cerca de medio millón de habitantes. Está sintonizada en un 31 por ciento de los televisores. Un 15 por ciento la sigue de forma habitual, cerca de 80.000 telespectadores, dedicando a la emisora una media de 24 minutos al día. Más del siete por ciento la ve diariamente, más de 30.000 personas.

El conjunto de la población, dedica a la emisora una media próxima a cuatro minutos diarios, con una cuota (share) superior al dos por ciento de la audiencia total de la televisión. El GRP´s resultante es próximo a 10.000 telespectadores, sin incluir otras áreas con menor densidad de audiencia. La variada oferta de programación, proporciona a la emisora un seguimiento general por parte de todos los grupos de sexo y edad.

Área del corredor del Henares

Análisis cuantitativo

Última actualización	Mayo de 2007
Población de los municipios de la muestra	430.147
Municipios	Alcalá de Henares Torrejón de Ardoz San Fernando de Henares Coslada

INFORTÉCNICA

REF:son-tvcorredor01/m07

Pregunta - ¿Conoce la emisora "Televisión del Corredor"?

Muestra: población mayor de 15 años.

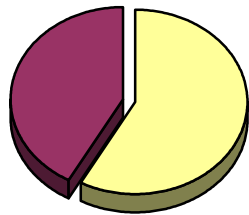
Análisis general

Resp / Grupo	Porcentaje	M. Error
Sí	53,8%	4,41%
No	46,2%	4,41%

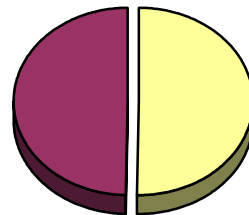
Análisis comparativo por grupos de sexo

Resp / Grupo	Hombres	Mujeres
Sí	58,1%	50,4%
No	41,9%	49,6%

Hombres

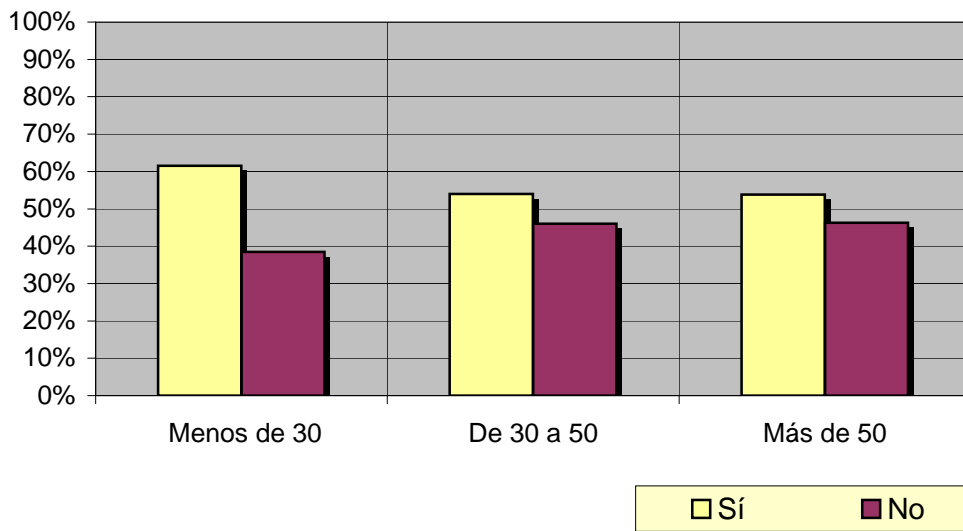


Mujeres



Análisis comparativo por grupos de edad

Resp \ Grupo	Menos de 30	De 30 a 50	Más de 50
Sí	61,5%	54,0%	53,8%
No	38,5%	46,0%	46,3%



INFORTÉCNICA

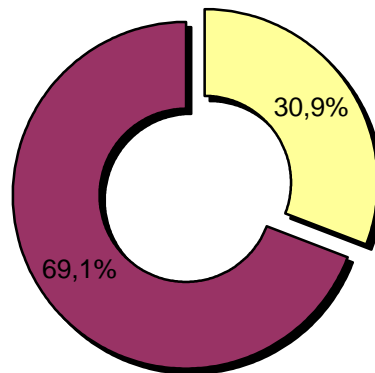
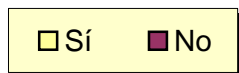
REF:son-tvcorredor01/m07

Pregunta - ¿Tiene sintonizada "Televisión del Corredor" en su televisor?

Muestra: población mayor de 15 años.

Análisis general

Resp / Grupo	Porcentaje	M. Error
Sí	30,9%	4,09%
No	69,1%	4,09%

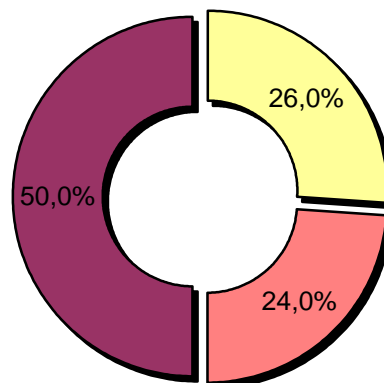
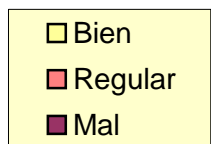


Pregunta - En cuanto a la recepción de la señal "Televisión del Corredor" ¿se recibe bien, regular o mal?

Muestra: población que conoce la emisora.

Análisis general

Respuesta	Porcentaje
Bien	26,0%
Regular	24,0%
Mal	50,0%



INFORTÉCNICA

REF:son-tvcorredor01/m07

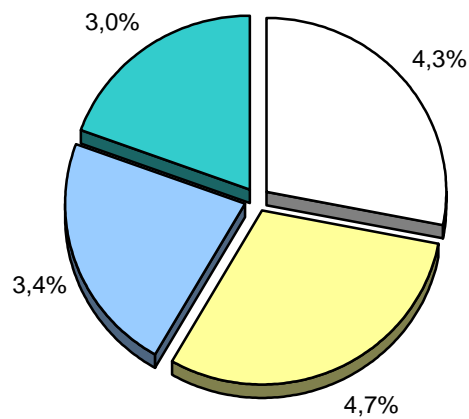
Pregunta - ¿Con qué frecuencia sigue la emisora?

- A. Casi cada día
- B. Varias veces a la semana
- C. Una vez a la semana
- D. Más de una vez al mes
- E. Nunca o casi nunca

Muestra: población mayor de 15 años.

Análisis general

Respuesta	Porcentaje de población	M. Error	Personas
Casi cada día	4,3%	1,79%	18.496
Varias veces a la semana	4,7%	1,87%	20.217
Una vez a la semana	3,4%	1,60%	14.625
Más de una vez al mes	3,0%	1,51%	12.904



<input type="checkbox"/>	Casi cada día
<input type="checkbox"/>	Varias veces a la semana
<input type="checkbox"/>	Una vez a la semana
<input type="checkbox"/>	Más de una vez al mes

INFORTÉCNICA

REF:son-tvcorredor01/m07

Pregunta - ¿Cuántos minutos al día dedica a "Televisión del Corredor"?

Muestra: población mayor de 15 años.

Minutos al día (análisis general)

min / día	desviación
3,8	15,7

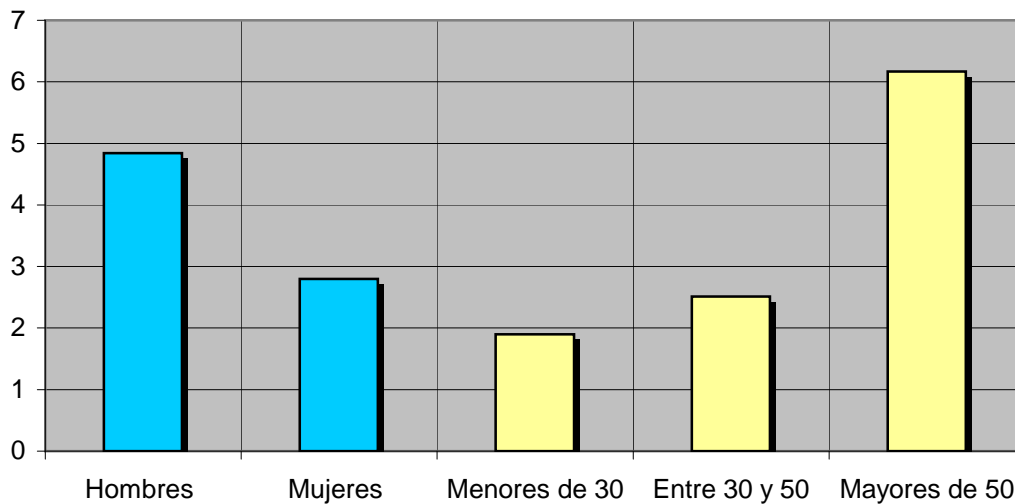
Datos específicos de Área del corredor del

SHARE	GRPs	Horas de audiencia diaria
2,0%	8.513	27.242,6

Minutos al día (por sexos y edades)

Hombres	Mujeres	Menores de 30	Entre 30 y 50	Mayores de 50
4,8	2,8	1,9	2,5	6,2

Minutos al día (por sexos y edades)



El **SHARE** es la cuota de audiencia o porcentaje de audiencia respecto a las otras emisoras.

El **GRPs** es el SHARE expresado en número de personas, medida que está en relación directa con la población del área encuestada.

Las **Horas de audiencia diaria** son el total de horas de seguimiento que dedica el conjunto de la población.

Análisis sobre los habituales de la emisora

Se consideran habituales aquellos que dedican una media de más de un minuto al día a la emisora.

INFORTÉCNICA

REF:son-tvcorredor01/m07

Pregunta - ¿Cuántos minutos al día dedica a "Televisión del Corredor"?

Muestra: habituales de la emisora.

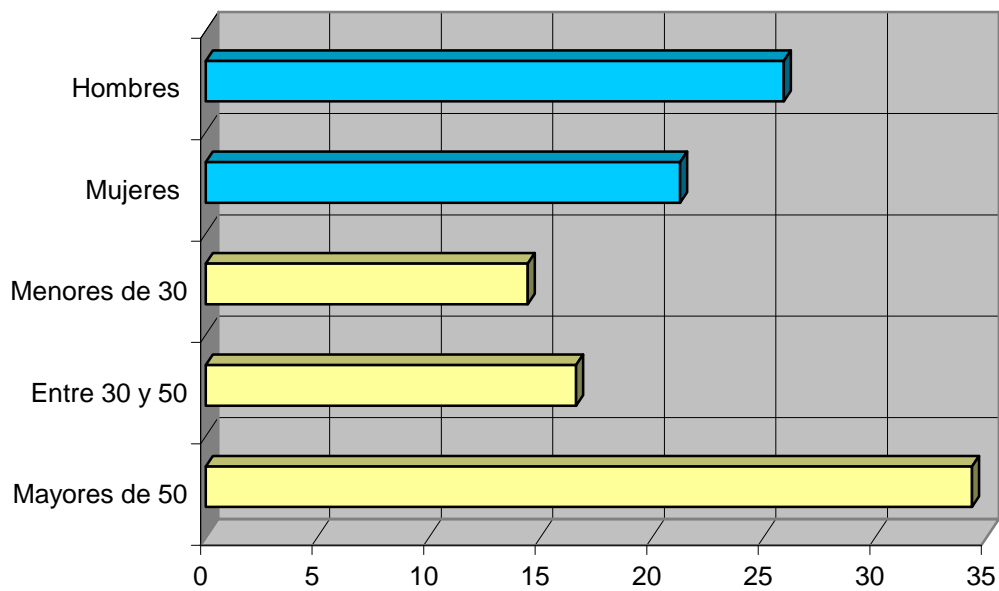
Minutos al día (análisis general)

min / día	desviación
23,6	34,1

Minutos al día (por sexos y edades)

Hombres	Mujeres	Menores de 30	Entre 30 y 50	Mayores de 50
25,9	21,3	14,4	16,6	34,4

Minutos al día (por sexos y edades)



INFORTÉCNICA

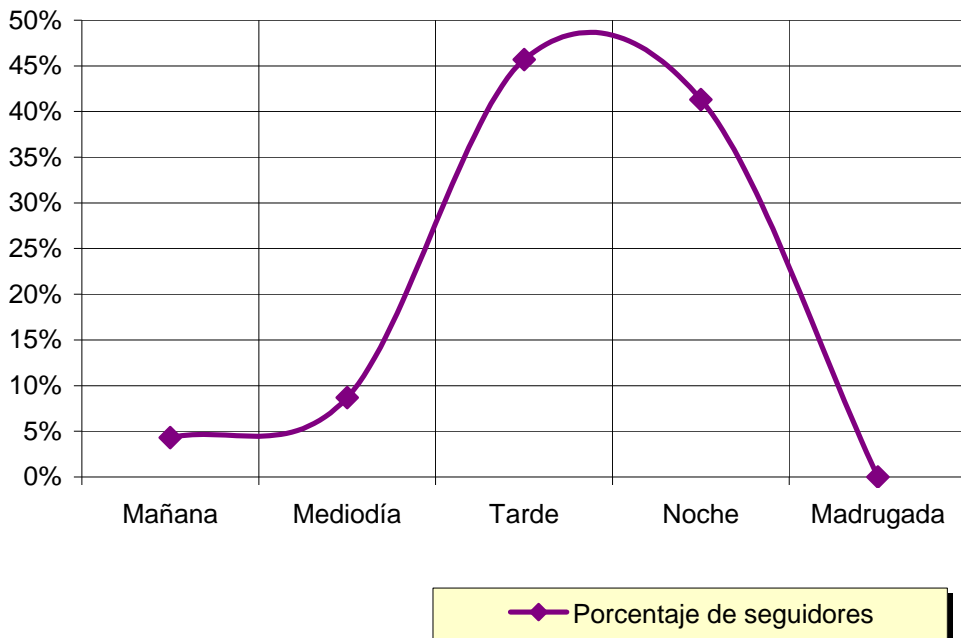
REF:son-tvcorredor01/m07

Pregunta - ¿A qué horas sigue habitualmente "Televisión del Corredor"?

- A. Mañana (6h - 12h)
- B. Mediodía (12h - 16h)
- C. Tarde (16h - 20h)
- D. Noche (20h - 1h)
- E. Madrugada (1h - 6h)

Análisis general

Respuesta	Porcentaje de seguidores
Mañana	4,3%
Mediodía	8,7%
Tarde	45,7%
Noche	41,3%
Madrugada	<1%



Nota

Los resultados obtenidos son un reflejo del horario más común de sintonización de la emisora. Lo que no significa que no la sigan fuera del horario más habitual.

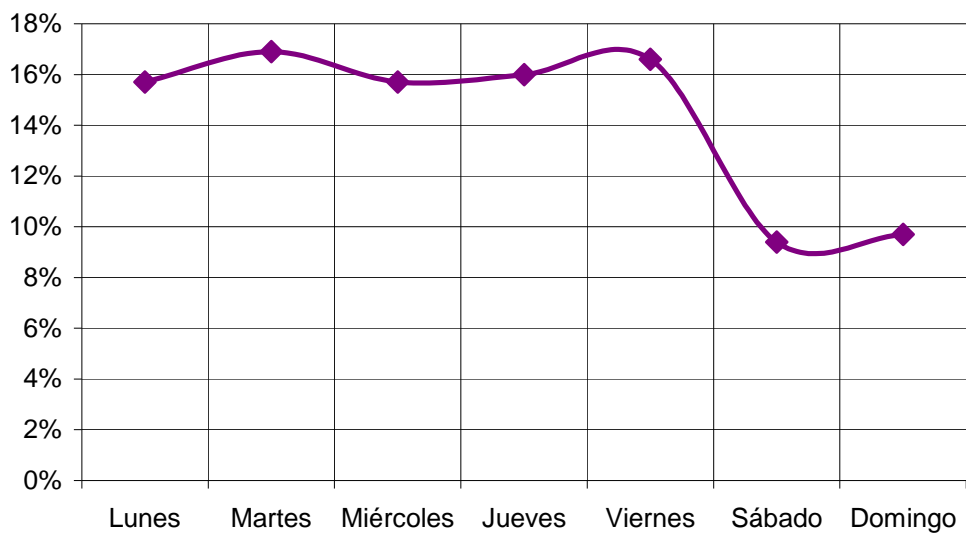
INFORTÉCNICA

REF:son-tvcorredor01/m07

Pregunta - ¿Qué días sigue habitualmente "Televisión del Corredor"?

Análisis general

Respuesta	Porcentaje de seguidores
Lunes	15,7%
Martes	16,9%
Miércoles	15,7%
Jueves	16,0%
Viernes	16,6%
Sábado	9,4%
Domingo	9,7%



—◆— Porcentaje de seguidores

Distribución de la audiencia de la emisora durante los días de la semana

INFORTÉCNICA

REF:son-tvcorredor01/m07

Pregunta - ¿Sigue la emisora: más, igual o menos que el año pasado?

- A. Más
- B. Igual
- C. Menos
- D. No sabe / no contesta

Análisis general

Resp / Grupo	Porcentaje
Más	15,0%
Igual	53,7%
Menos	14,2%
No sabe	17,1%

Análisis general

