

**ESTUDIO DE AUDIENCIA**  
**Radio MegaWelle**

## **FICHA TÉCNICA**

<b>Empresa que realiza el estudio</b>	Información Técnica y Científica SL (Infortécnica)
<b>Muestra</b>	590 personas
<b>Universo</b>	Se han realizado dos muestras independientes: una para la población general mayor de 15 años de la Isla de Tenerife (exceptuando el área metropolitana). Y la segunda, en la misma zona, para la población Alemana residente en la isla.
<b>Tipo de entrevista</b>	Telefónica, aleatoria y de distribución proporcional a la extensión de la población, obteniendo una muestra proporcional y significativa de cada grupo de sexo y edad.
<b>Fecha del sondeo</b>	Febrero de 2007
<b>Horario de las entrevistas</b>	Entre las 18:00 y las 22:00 horas de los días laborales.
<b>Datos de Infortécnica</b>	C/ Lepanto 422 08025 Barcelona Tel: 934334243 Fax: 934334239 Más información en: <a href="http://www.infortecnica.com">Http://www.infortecnica.com</a>

## ***“RADIO MEGAWALLE”, LA MITAD DE LA POBLACION ALEMANA DE TENERIFE LA ESCUCHA DE FORMA HABITUAL***

"Radio MegaWelle" es una emisora de habla alemana conocida por un 78 por ciento de la población residente de dicha nacionalidad en Tenerife y por un cinco por ciento de la población general de la isla. La emisora es seguida de forma habitual por la mitad de la población alemana, es decir, por casi todos los habituales de la radio de dicha nacionalidad.

De los 70 minutos de media que dedica la población alemana a la radio en Tenerife, "Radio MegaWelle" obtiene 31 minutos; alcanza por tanto un 45 por ciento de share entre los residentes alemanes. Obtiene un GRP's próximo a 4.000 residentes y más de 12.000 no residentes. A dichos resultados, hemos de sumar la gran audiencia itinerante alemana que aumentaría los índices autóctonos de forma considerable, sobretodo en verano.

El mayor seguimiento se sitúa por la mañana. Todos los grupos de sexo y edad muestran un importante interés por la emisora.

## **Isla de Tenerife (Exceptuando el área metropolitana)**

### **Análisis cuantitativo sobre la población española**

Última actualización                      Febrero de 2007

Población de los municipios de la  
muestra                                      451.109

#### **Municipios**

Arona	Vilaflor	Arico	Rosario (El)
Adeje	Orotava (La)	Fasnia	Tacoronte
Guía de Isora	Granadilla de Abona	Güímar	Tazacorte
Santiago del Teide	Icod de los Vinos	Arafo	
Buenavista del Norte	Guancha (La)	Santa Úrsula	
Silos (Los)	San Juan de la Rambla	Matanza de Acentejo (La)	
Tanque (El)	Realejos (Los)	Candelaria	
Garachico	Puerto de la Cruz	Sauzal (El)	

# INFORTÉCNICA

REF:son-web-journalmegawelle01/f07

Pregunta - ¿Conoce la emisora Radio MegaWelle?

Muestra: población mayor de 15 años.

Análisis general

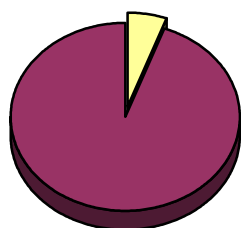
Resp / Grupo	Porcentaje	M. Error
Sí	3,9%	1,59%
No	96,1%	1,59%

Radio Megawelle es conocida por un 4% de la población española. Cerca del 0,8 por ciento la sigue con frecuencia, lo que representa una dedicación media de 0,015 minutos al día sobre la población general de habla española.

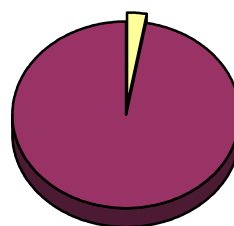
Análisis comparativo por grupos de sexo

Resp / Grupo	Hombres	Mujeres
Sí	5,5%	2,8%
No	94,5%	97,2%

Hombres

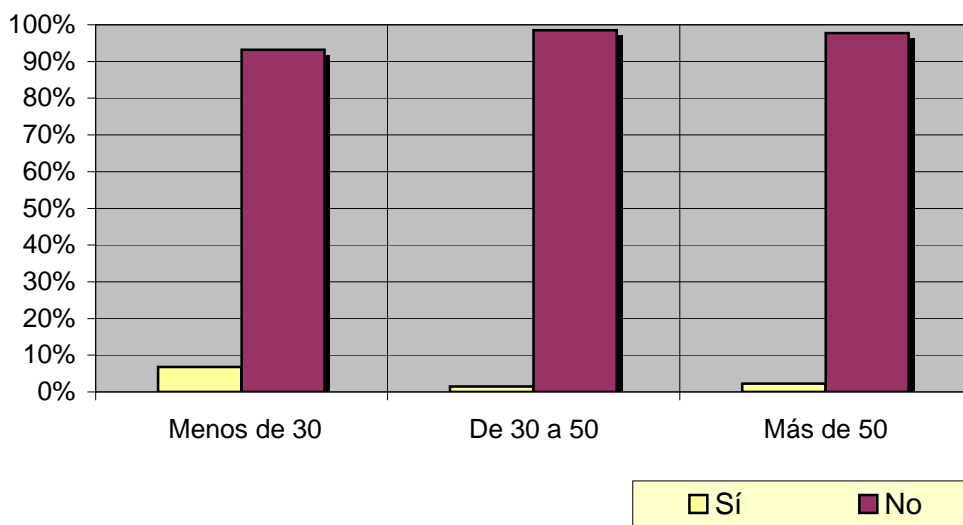


Mujeres



Análisis comparativo por grupos de edad

Resp \ Grupo	Menos de 30	De 30 a 50	Más de 50
Sí	6,8%	1,5%	2,3%
No	93,2%	98,5%	97,7%



## **Isla de Tenerife (Exceptuando el área metropolitana)**

### **Análisis cuantitativo sobre la población de nacionalidad alemana**

**Última actualización**                      Febrero de 2007

**Población alemana de los  
municipios de la muestra**                      11.691

#### **Municipios**

Arona	Vilaflor	Arico	Rosario (El)
Adeje	Orotava (La)	Fasnia	Tacoronte
Guía de Isora	Granadilla de Abona	Güímar	Tazacorte
Santiago del Teide	Icod de los Vinos	Arafo	
Buenavista del Norte	Guancha (La)	Santa Úrsula	
Silos (Los)	San Juan de la Rambla	Matanza de Acentejo (La)	
Tanque (El)	Realejos (Los)	Candelaria	
Garachico	Puerto de la Cruz	Sauzal (El)	

# INFORTÉCNICA

REF:son-web-journalmegawelle01/f07

Pregunta - ¿Conoce la emisora Radio MegaWelle?

Muestra: población mayor de 15 años de nacionalidad alemana.

Análisis general

Resp / Grupo	Porcentaje
Sí	78,7%
No	21,3%

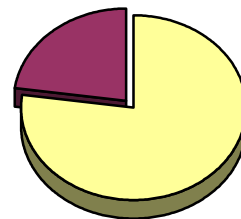
Análisis comparativo por grupos de sexo

Resp / Grupo	Hombres	Mujeres
Sí	80,2%	77,3%
No	19,8%	22,7%

Hombres

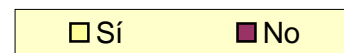
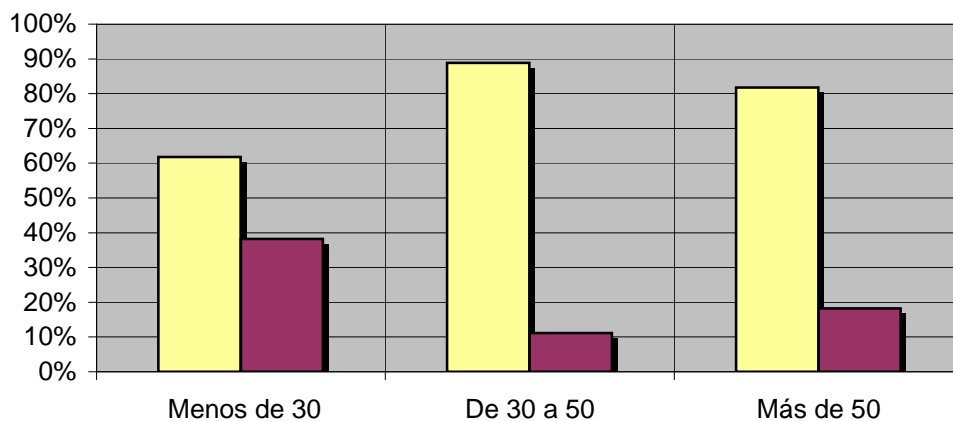


Mujeres



Análisis comparativo por grupos de edad

Resp \ Grupo	Menos de 30	De 30 a 50	Más de 50
Sí	61,8%	88,9%	81,8%
No	38,2%	11,1%	18,2%



# INFORTÉCNICA

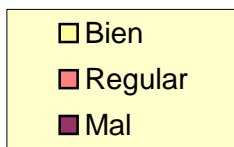
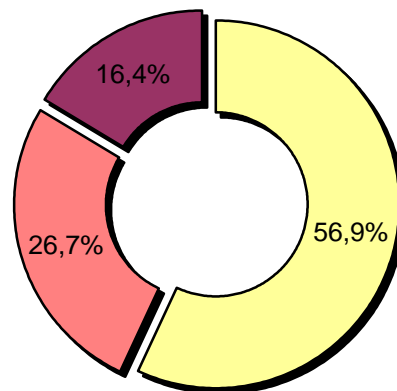
REF:son-web-journalmegawelle01/f07

Pregunta - En cuanto a la recepción de la señal Radio MegaWelle ¿se recibe bien, regular o mal?

Muestra: población que conoce la emisora de nacionalidad alemana.

Análisis general

Respuesta	Porcentaje
Bien	56,9%
Regular	26,7%
Mal	16,4%





# INFORTÉCNICA

REF:son-web-journalmegawelle01/f07

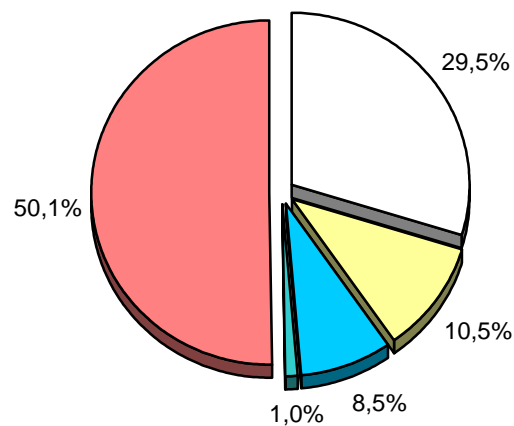
Pregunta - ¿Con qué frecuencia sigue la emisora?

- A. Casi cada día
- B. Varias veces a la semana
- C. Una vez a la semana
- D. Más de una vez al mes
- E. Nunca o casi nunca

Muestra: población mayor de 15 años de nacionalidad alemana.

Análisis general

Respuesta	Porcentaje de población	Oyentes *
Casi cada día	29,5%	3.449
Varias veces a la semana	10,5%	1.228
Una vez a la semana	8,5%	994
Más de una vez al mes	1,0%	117
Nunca o casi nunca	50,1%	5.857



<input type="checkbox"/> Casi cada día
<input type="checkbox"/> Varias veces a la semana
<input type="checkbox"/> Una vez a la semana
<input type="checkbox"/> Más de una vez al mes
<input type="checkbox"/> Nunca o casi nunca

\* Tanto el número de oyentes como el GRP están obtenidos a partir de las cifras de población de nacionalidad alemana del padrón municipal, proporcionados por el Instituto Canario de Estadística - ISTAC.

# INFORTÉCNICA

REF:son-web-journalmegawelle01/f07

Pregunta - ¿Cuántos minutos al día dedica a Radio MegaWelle?

Muestra: población mayor de 15 años de nacionalidad alemana.

Minutos al día (análisis general)

min / día	desviación
31,3	53,9

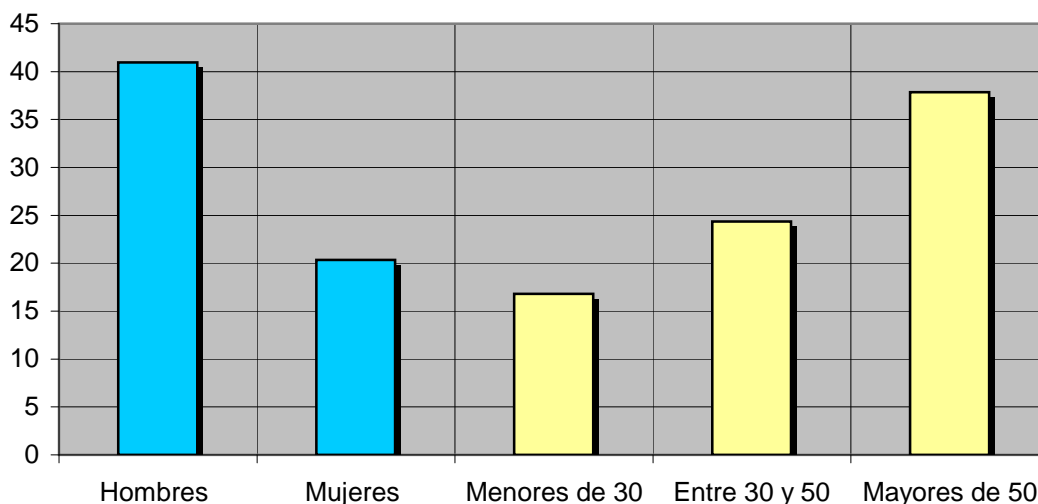
Datos específicos de Isla de Tenerife

SHARE	GRPs	Horas de audiencia diaria
44,7%	3.449	6.101,1

Minutos al día (por sexos y edades)

Hombres	Mujeres	Menores de 30	Entre 30 y 50	Mayores de 50
41,0	20,3	16,8	24,4	37,9

Minutos al día (por sexos y edades)



El **SHARE** es la cuota de audiencia o porcentaje de audiencia respecto a las otras emisoras.

El **GRPs** es el SHARE expresado en número de personas, medida que está en relación directa con la población del área encuestada.

Las **Horas de audiencia diaria** son el total de horas de seguimiento que dedica el conjunto de la población.

## **Análisis sobre los habituales de la emisora**

Se consideran habituales aquellos que dedican una media de más de un minuto al día a la emisora.

# INFORTÉCNICA

REF:son-web-journalmegawelle01/f07

Pregunta - ¿Cuántos minutos al día dedica a Radio MegaWelle?

Muestra: habituales de la emisora.

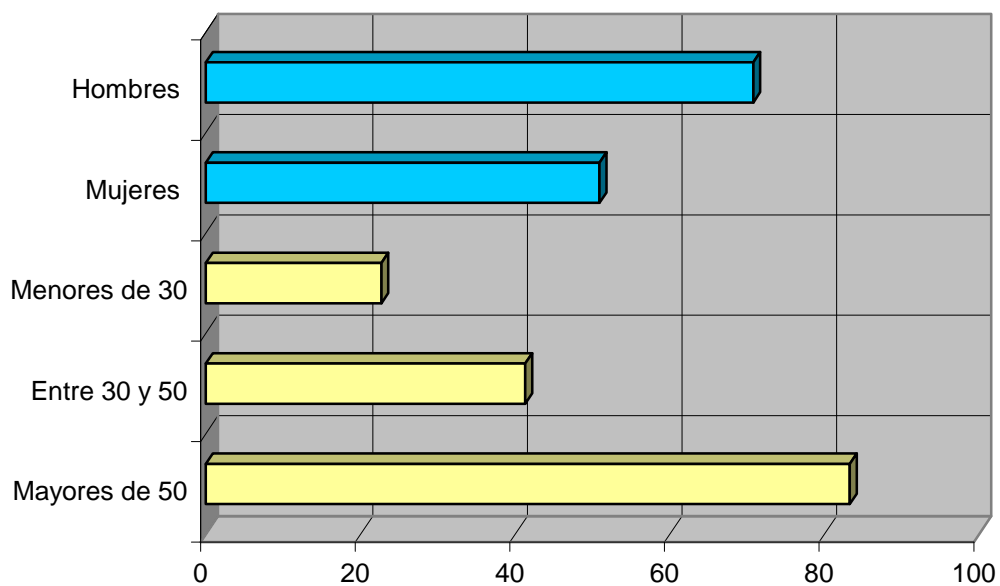
Minutos al día (análisis general)

min / día	desviación
61,4	62,4

Minutos al día (por sexos y edades)

Hombres	Mujeres	Menores de 30	Entre 30 y 50	Mayores de 50
70,8	50,9	22,7	41,3	83,3

Minutos al día (por sexos y edades)



# INFORTÉCNICA

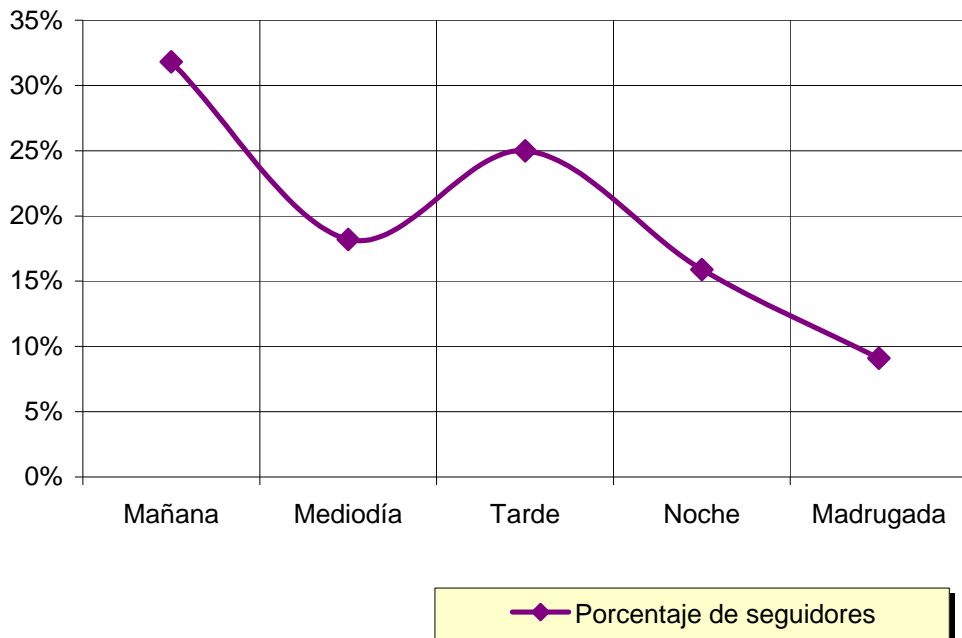
REF:son-web-journalmegawelle01/f07

Pregunta - ¿A qué horas sigue habitualmente Radio MegaWelle?

- A. Mañana (6h - 12h)
- B. Mediodía (12h - 16h)
- C. Tarde (16h - 20h)
- D. Noche (20h - 1h)
- E. Madrugada (1h - 6h)

Análisis general

Respuesta	Porcentaje de seguidores
Mañana	31,8%
Mediodía	18,2%
Tarde	25,0%
Noche	15,9%
Madrugada	9,1%



## Nota

Los resultados obtenidos son un reflejo del horario más común de sintonización de la emisora. Lo que no significa que no la sigan fuera del horario más habitual.

# INFORTÉCNICA

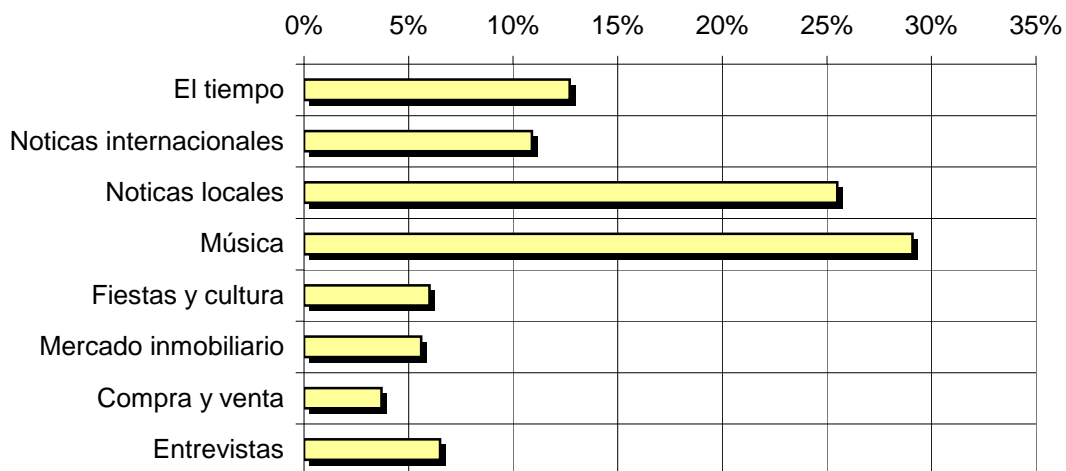
REF:son-web-journalmegawelle01/f07

Pregunta - ¿Qué programas le interesan más de "Radio MegaWelle"?

El tiempo  
Noticias internacionales  
Noticias locales  
Música  
Fiestas y cultura  
Mercado inmobiliario  
Compra y venta  
Entrevistas

Análisis general

Respuestas	Porcentaje de habituales de la emisora
El tiempo	12,7%
Noticias internacionales	10,9%
Noticias locales	25,5%
Música	29,1%
Fiestas y cultura	6,0%
Mercado inmobiliario	5,6%
Compra y venta	3,7%
Entrevistas	6,5%



■ Porcentaje de habituales de la emisora

Pregunta - ¿Dónde suele escuchar esta emisora?

Análisis general

Resp / Grupo	Porcentaje
Trabajo	4,5%
Casa	36,4%
Coche / transporte	59,1%

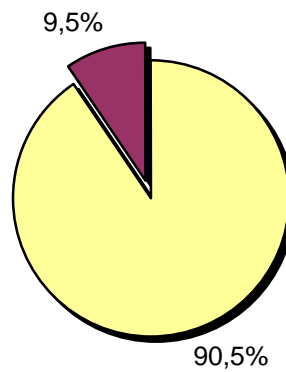
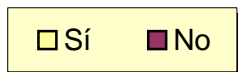
# INFORTÉCNICA

REF:son-web-journalmegawelle01/f07

Pregunta - ¿En general, le gusta la música de "Radio MegaWelle"?

Análisis general

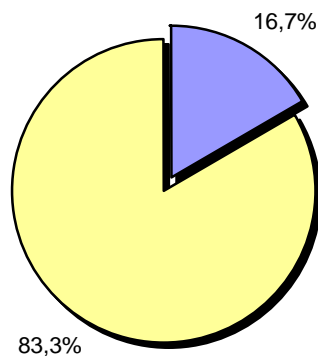
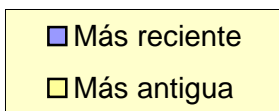
Resp / Grupo	Porcentaje
Sí	90,5%
No	9,5%



Pregunta - ¿Quiere escuchar música más reciente o más antigua?

Análisis general

Respuesta	Porcentaje
Más reciente	16,7%
Más antigua	83,3%



# INFORTÉCNICA

REF:son-web-journalmegawelle01/f07

Pregunta - ¿Que tipo de música quiere escuchar más?

Análisis general

Resp / Grupo	Porcentaje
Española	24,3%
Inglesa	24,7%
Francesa	18,9%
Alemana	32,1%

Análisis general

