

ESTUDIO DE AUDIENCIA
"Radio Chinchilla"

FICHA TÉCNICA

Empresa que realiza el estudio	Información Técnica y Científica SL (Infortécnica)
Muestra	530 personas.
Margen de error de la muestra	Trabajando a un nivel de confianza del 95,5% (dos sigma), el margen de error es inferior al 5% para el conjunto de la muestra.
Universo	Población mayor de 15 años de Chinchilla y Albacete.
Tipo de entrevista	Telefónica, aleatoria y de distribución proporcional a la extensión de la población, obteniendo una muestra proporcional y significativa de cada grupo de sexo y edad.
Fecha del sondeo	Febrero de 2007
Horario de las entrevistas	Entre las 18:00 y las 22:00 horas de los días laborales.
Datos de Infortécnica	C/ Lepanto 422 08025 Barcelona Tel: 934334243 Fax: 934334239 Más información en: Http://www.infortecnica.com

“RADIO CHINCHILLA”, ALCANZA UN 36 POR CIENTO DE SHARE EN CHINCHILLA Y UN 14 EN ALBACETE

En el último estudio realizado en febrero de 2007, “Radio Chinchilla” supera un 36 por ciento de share en Chinchilla y más del 13 por ciento en el conjunto de su área de difusión. La emisora es conocida por la gran mayoría de la población de Chinchilla y su entorno, En Chinchilla, más de dos tercios de la población la siguen de forma habitual, dedicando a la emisora una hora de media. Sobre el conjunto de la población, el tiempo medio de audiencia alcanza 44 minutos diarios, obteniendo una cuota de audiencia (share) del 36 por ciento.

En Albacete capital, el share supera ya un 14 por ciento, un cinco por ciento más que en el anterior estudio. El GRP´s global es próximo a 17.000 radioyentes.

El tipo de programa favorito son los musicales e informativos. El perfil del público es de ambos sexos y de todos los grupos de edad, dada su buena oferta de programación.

Área de Chinchilla

Análisis cuantitativo

Última actualización	Febrero de 2007
Población de los municipios de la muestra	3.375
Municipios	Chinchilla de Monte-Aragón

INFORTÉCNICA

REF:son-radiochinchilla01/f07

Pregunta - ¿Conoce la emisora "Radio Chinchilla"?

Muestra: población mayor de 15 años.

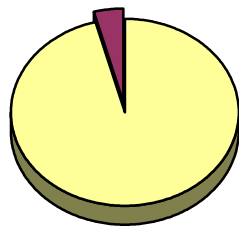
Análisis general

Resp / Grupo	Porcentaje	M. Error
Sí	97,0%	1,48%
No	3,0%	1,48%

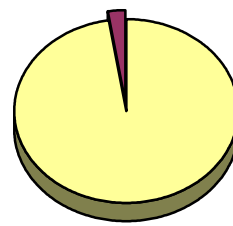
Análisis comparativo por grupos de sexo

Resp / Grupo	Hombres	Mujeres
Sí	95,9%	97,6%
No	4,1%	2,4%

Hombres

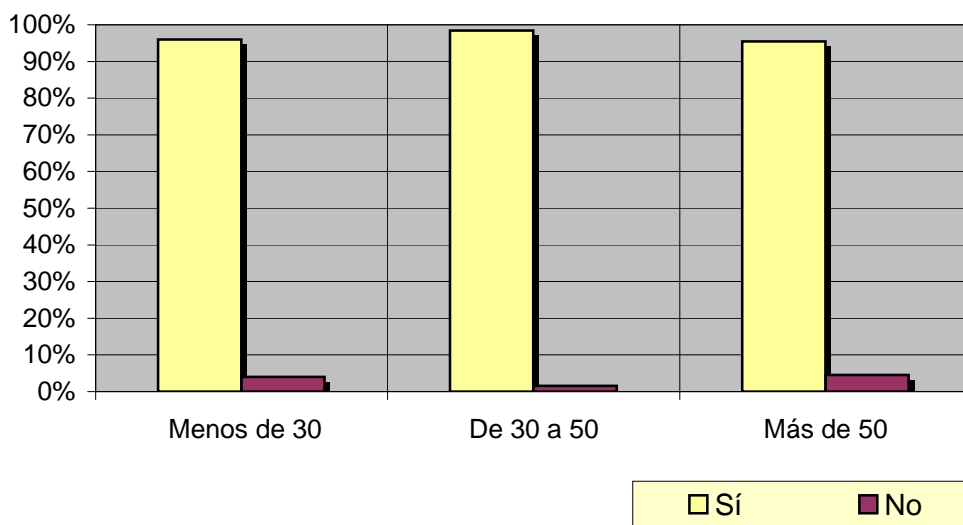


Mujeres



Análisis comparativo por grupos de edad

Resp \ Grupo	Menos de 30	De 30 a 50	Más de 50
Sí	96,0%	98,4%	95,5%
No	4,0%	1,6%	4,5%



INFORTÉCNICA

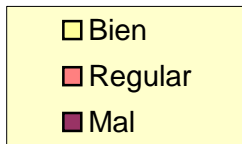
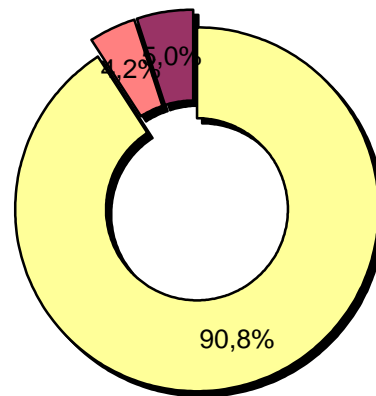
REF:son-radiochinchilla01/f07

Pregunta - En cuanto a la recepción de la señal "Radio Chinchilla" ¿se recibe bien, regular o mal?

Muestra: población que conoce la emisora.

Análisis general

Respuesta	Porcentaje
Bien	90,8%
Regular	4,2%
Mal	5,0%



INFORTÉCNICA

REF:son-radiochinchilla01/f07

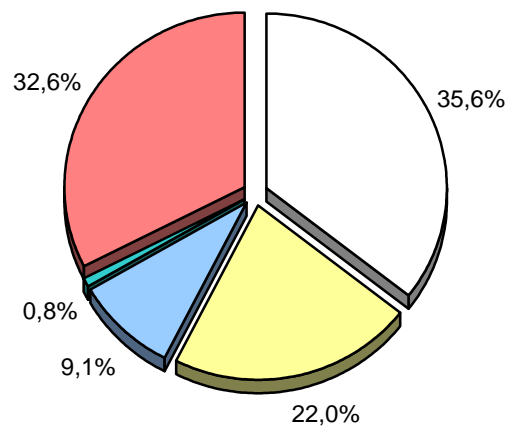
Pregunta - ¿Con qué frecuencia sigue la emisora?

- A. Casi cada día
- B. Varias veces a la semana
- C. Una vez a la semana
- D. Más de una vez al mes
- E. Nunca o casi nunca

Muestra: población mayor de 15 años.

Análisis general

Respuesta	Porcentaje de población	M. Error	Personas
Casi cada día	35,6%	4,16%	1.202
Varias veces a la semana	22,0%	3,60%	743
Una vez a la semana	9,1%	2,50%	307
Más de una vez al mes	0,8%	0,77%	27
Nunca o casi nunca	32,6%	4,07%	1.100



<input type="checkbox"/> Casi cada día
<input type="checkbox"/> Varias veces a la semana
<input type="checkbox"/> Una vez a la semana
<input type="checkbox"/> Más de una vez al mes
<input type="checkbox"/> Nunca o casi nunca

INFORTÉCNICA

REF:son-radiochinchilla01/f07

Pregunta - ¿Cuántos minutos al día dedica a "Radio Chinchilla"?

Muestra: población mayor de 15 años.

Minutos al día (análisis general)

Datos específicos de Área de Chinchilla.

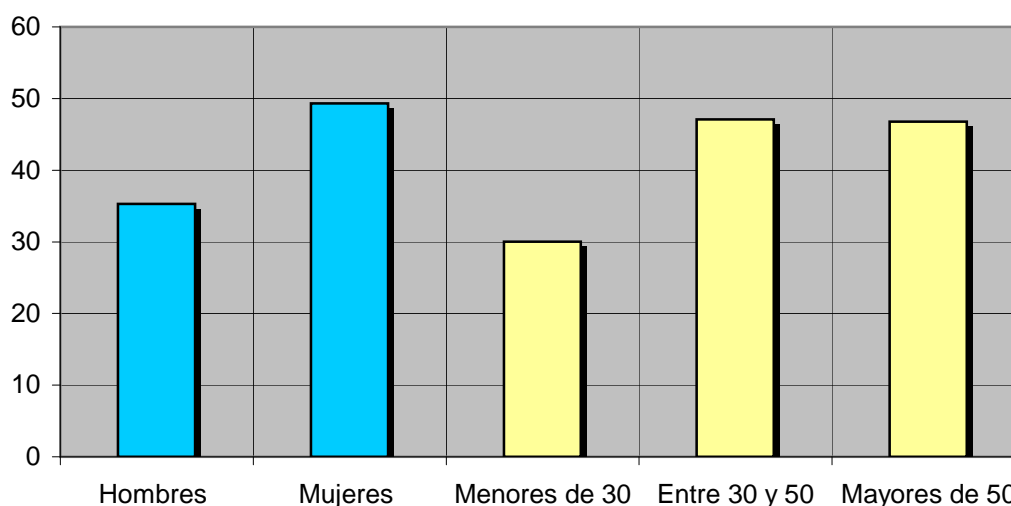
min / día	desviación
43,6	65,0

SHARE	GRPs	Horas de audiencia diaria
36,3%	809	2.452,5

Minutos al día (por sexos y edades)

Hombres	Mujeres	Menores de 30	Entre 30 y 50	Mayores de 50
35,3	49,3	30,0	47,1	46,8

Minutos al día (por sexos y edades)



El **SHARE** es la cuota de audiencia o porcentaje de audiencia respecto a las otras emisoras.

El **GRPs** es el SHARE expresado en número de personas, medida que está en relación directa con la población del área encuestada.

Las **Horas de audiencia diaria** son el total de horas de seguimiento que dedica el conjunto de la población.

Área de Albacete

Análisis cuantitativo

Última actualización	Febrero de 2007
Población de los municipios de la muestra	159.518
Municipios	Albacete

INFORTÉCNICA

REF:son-radiochinchilla01/f07

Pregunta - ¿Conoce la emisora "Radio Chinchilla"?

Muestra: población mayor de 15 años.

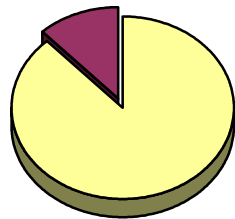
Análisis general

Resp / Grupo	Porcentaje
Sí	82,9%
No	17,1%

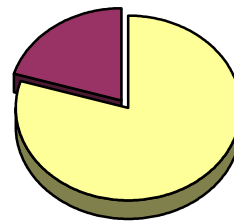
Análisis comparativo por grupos de sexo

Resp / Grupo	Hombres	Mujeres
Sí	88,0%	79,7%
No	12,0%	20,3%

Hombres

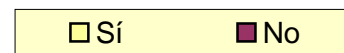
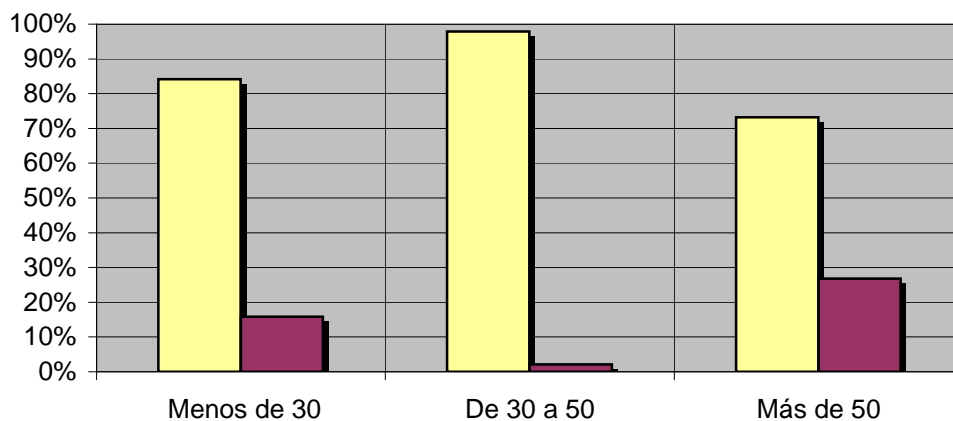


Mujeres



Análisis comparativo por grupos de edad

Resp \ Grupo	Menos de 30	De 30 a 50	Más de 50
Sí	84,2%	97,9%	73,2%
No	15,8%	2,1%	26,8%



INFORTÉCNICA

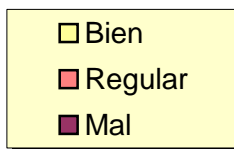
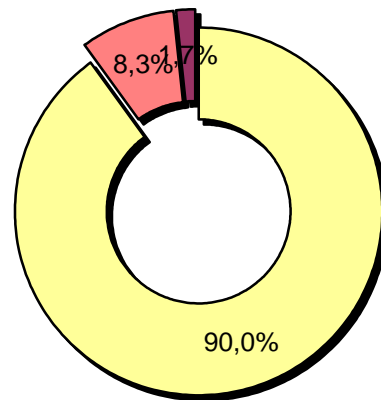
REF:son-radiochinchilla01/f07

Pregunta - En cuanto a la recepción de la señal "Radio Chinchilla" ¿se recibe bien, regular o mal?

Muestra: población que conoce la emisora.

Análisis general

Respuesta	Porcentaje
Bien	90,0%
Regular	8,3%
Mal	1,7%



INFORTÉCNICA

REF:son-radiochinchilla01/f07

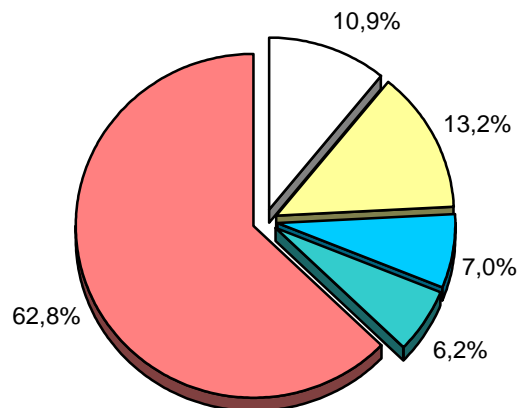
Pregunta - ¿Con qué frecuencia sigue la emisora?

- A. Casi cada día
- B. Varias veces a la semana
- C. Una vez a la semana
- D. Más de una vez al mes
- E. Nunca o casi nunca

Muestra: población mayor de 15 años.

Análisis general

Respuesta	Porcentaje de población	Personas
Casi cada día	10,9%	17.387
Varias veces a la semana	13,2%	21.056
Una vez a la semana	7,0%	11.166
Más de una vez al mes	6,2%	9.890
Nunca o casi nunca	62,8%	100.177



<input type="checkbox"/>	Casi cada día
<input type="checkbox"/>	Varias veces a la semana
<input type="checkbox"/>	Una vez a la semana
<input type="checkbox"/>	Más de una vez al mes
<input type="checkbox"/>	Nunca o casi nunca

INFORTÉCNICA

REF:son-radiochinchilla01/f07

Pregunta - ¿Cuántos minutos al día dedica a "Radio Chinchilla"?

Muestra: población mayor de 15 años.

Minutos al día (análisis general)

min / día	desviación
17,8	45,4

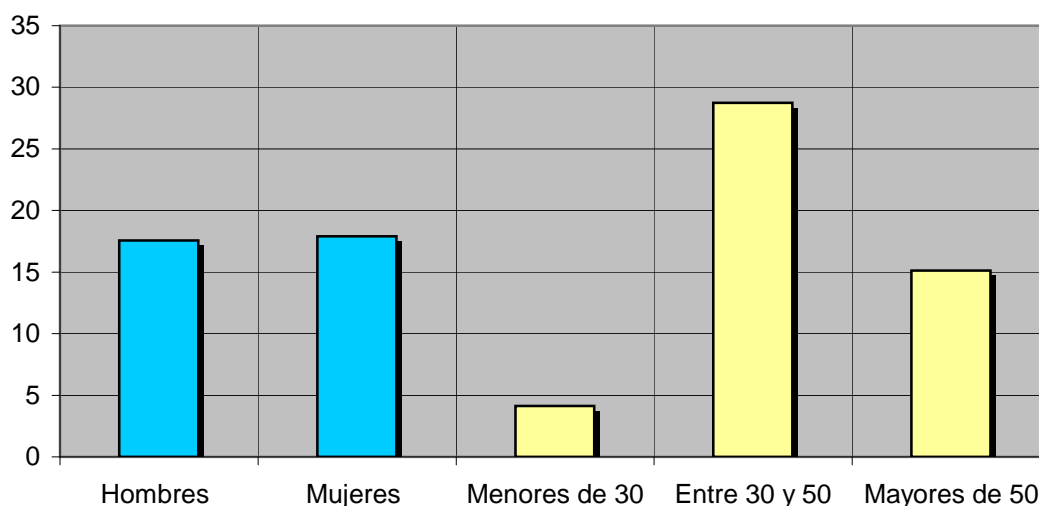
Datos específicos de Área de Albacete.

SHARE	GRPs	Horas de audiencia diaria
14,4%	15.161	47.257,2

Minutos al día (por sexos y edades)

Hombres	Mujeres	Menores de 30	Entre 30 y 50	Mayores de 50
17,6	17,9	4,1	28,7	15,1

Minutos al día (por sexos y edades)



El **SHARE** es la cuota de audiencia o porcentaje de audiencia respecto a las otras emisoras.

El **GRPs** es el SHARE expresado en número de personas, medida que está en relación directa con la población del área encuestada.

Las **Horas de audiencia diaria** son el total de horas de seguimiento que dedica el conjunto de la población.

Análisis sobre los habituales de la emisora

Se consideran habituales aquellos que dedican una media de más de un minuto al día a la emisora.

INFORTÉCNICA

REF:son-radiochinchilla01/f07

Pregunta - ¿Cuántos minutos al día dedica a "Radio Chinchilla"?

Muestra: habituales de la emisora.

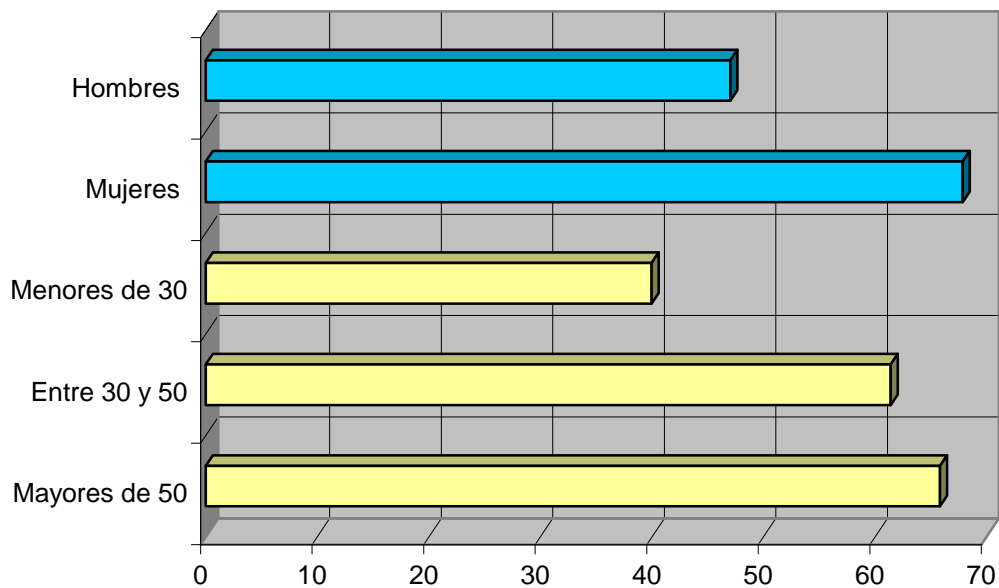
Minutos al día (análisis general)

min / día	desviación
59,5	68,5

Minutos al día (por sexos y edades)

Hombres	Mujeres	Menores de 30	Entre 30 y 50	Mayores de 50
47,0	67,9	40,0	61,4	65,8

Minutos al día (por sexos y edades)



INFORTÉCNICA

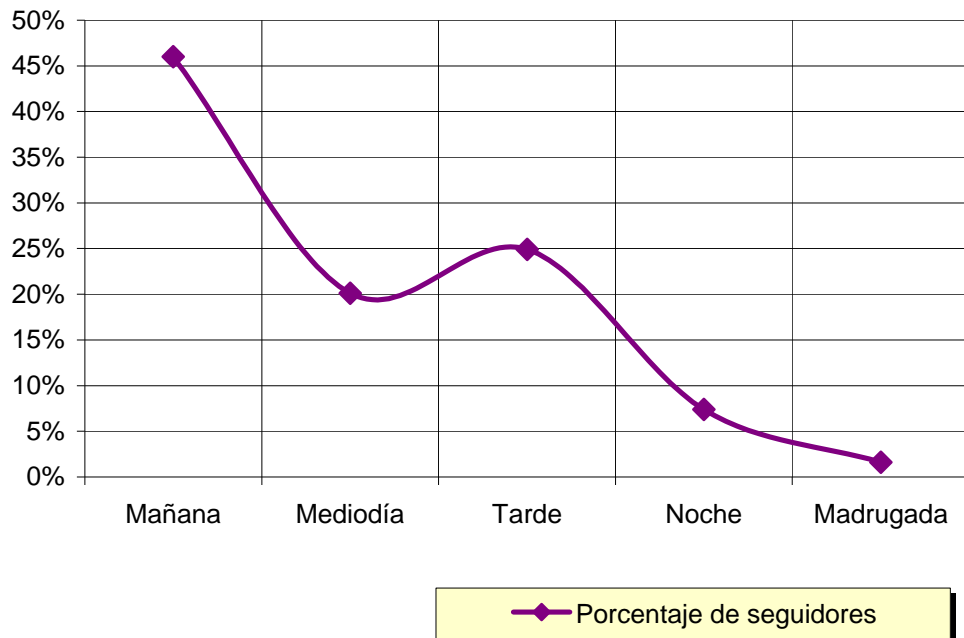
REF:son-radiochinchilla01/f07

Pregunta - ¿A qué horas sigue habitualmente "Radio Chinchilla"?

- A. Mañana (6h - 12h)
- B. Mediodía (12h - 16h)
- C. Tarde (16h - 20h)
- D. Noche (20h - 1h)
- E. Madrugada (1h - 6h)

Análisis general

Respuesta	Porcentaje de seguidores
Mañana	46,0%
Mediodía	20,1%
Tarde	24,9%
Noche	7,4%
Madrugada	1,6%



Nota

Los resultados obtenidos son un reflejo del horario más común de sintonización de la emisora. Lo que no significa que no la sigan fuera del horario más habitual.

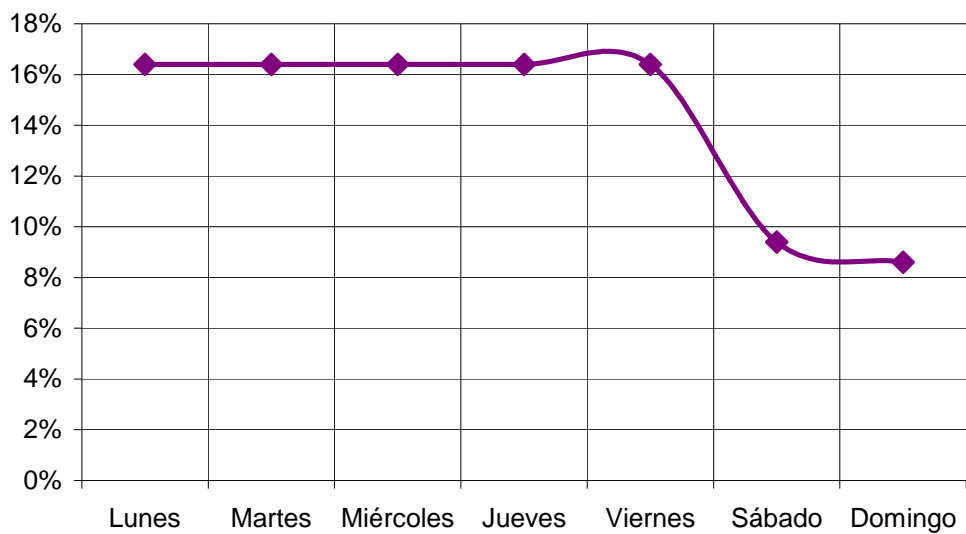
INFORTÉCNICA

REF:son-radiochinchilla01/f07

Pregunta - ¿Qué días sigue habitualmente "Radio Chinchilla"?

Análisis general

Respuesta	Porcentaje de seguidores
Lunes	16,4%
Martes	16,4%
Miércoles	16,4%
Jueves	16,4%
Viernes	16,4%
Sábado	9,4%
Domingo	8,6%



—◆ Porcentaje de seguidores

Distribución de la audiencia de la emisora durante los días de la semana

INFORTÉCNICA

REF:son-radiochinchilla01/f07

Pregunta - ¿Sigue la emisora: más, igual o menos que el año pasado?

- A. Más
- B. Igual
- C. Menos
- D. No sabe / no contesta

Análisis general

Resp / Grupo	Porcentaje
Más	12,9%
Igual	72,6%
Menos	12,9%
No sabe	1,6%

Análisis general

