

**ESTUDIO DE AUDIENCIA**  
**"Radio Sensación FM"**

## **FICHA TÉCNICA**

<b>Empresa que realiza el estudio</b>	Información Técnica y Científica SL (Infortécnica)
<b>Muestra</b>	563 personas.
<b>Margen de error de la muestra</b>	Trabajando a un nivel de confianza del 95,5% (dos sigma), el margen de error es inferior al 5% para el conjunto de la muestra.
<b>Universo</b>	Población mayor de 15 años de áreas de Murcia y Elche.
<b>Tipo de entrevista</b>	Telefónica, aleatoria y de distribución proporcional a la extensión de la población, obteniendo una muestra proporcional y significativa de cada grupo de sexo y edad.
<b>Fecha del sondeo</b>	Febrero de 2007
<b>Horario de las entrevistas</b>	Entre las 18:00 y las 22:00 horas de los días laborales.
<b>Datos de Infortécnica</b>	C/ Lepanto 422 08025 Barcelona Tel: 934334243 Fax: 934334239 Más información en: <a href="http://www.infortecnica.com">Http://www.infortecnica.com</a>

## **“RADIO SENSACIÓN FM”, SEGUIDA POR 70.000 RESIDENTES EN LA COMUNIDAD DE MURCIA Y SUR DE ALICANTE Y POR CERCA DE 50.000 LATINOAMERICANOS**

“Radio Sensación FM” es conocida por un diez por ciento de la poblada área de difusión de la Comunidad Murciana y sur de Valencia. Más de la mitad de quienes la conocen la escuchan de forma habitual, un seis por ciento de la población, 70.000 radioyentes residentes y por cerca de 50.000 latinoamericanos establecidos en el área, dedicando a la emisora una media diaria de 40 minutos.

El tiempo medio de audiencia del conjunto de la población es superior a dos minutos al día, el doble que en el anterior estudio. El share resultante provincial de Murcia es próximo al dos por ciento y de un uno por ciento en el sur de Alicante. Al tratarse de una emisora con buena oferta musical, la audiencia aleatoria a sumar debería incrementar la cuota por lo menos un punto más. Presenta un GRP´s global superior a 17.000 radioyentes, sólo entre la población residente.

Los programas musicales son los favoritos, sobretodo entre los jóvenes de ambos sexos y en particular de la población latinoamericana, una creciente ciudadanía extremadamente seguidora de la emisora, entre la cual se quintuplican las cuotas de audiencia de la población española de “Radio Sensación”.

La emisora obtiene un seguimiento continuado y muy prolongado a lo largo de todo el día, incluso al mediodía, en horas de baja audiencia tradicional de la radio

Como se observa por la comparación con el estudio anterior y al igual que en otras muchas emisoras latinas, las cuotas de audiencia de “Radio Sensación FM” experimentan un rápido crecimiento, que se incrementará mucho más a medida que sea más conocida su marca entre el conjunto de la población.

## Área de Murcia

### Análisis cuantitativo

<b>Última actualización</b>	Febrero de 2007
<b>Población de los municipios de la muestra</b>	1.076.939
<b>Municipios</b>	Puerto Lumbreras Lorca Águilas Aledo Totana Pliego Mula Mazarrón Alhama de Murcia Librilla Fuente Álamo de Murcia Murcia Unión (La) Cartagena Torre-Pacheco Alcázares (Los) San Javier Albudeite Ojós Campos del Río Villanueva del Río Segura Alguazas Ceutí Archena Lorquí Alcantarilla Molina de Segura

# INFORTÉCNICA

REF:son-radiosensacion01/f07

Pregunta - ¿Conoce la emisora "Radio Sensación FM"?

Muestra: población mayor de 15 años.

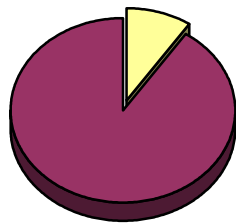
Análisis general

Resp / Grupo	Porcentaje
Sí	10,0%
No	90,0%

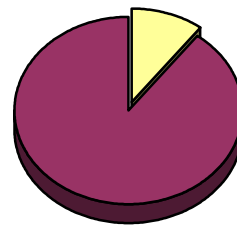
Análisis comparativo por grupos de sexo

Resp / Grupo	Hombres	Mujeres
Sí	9,4%	10,4%
No	90,6%	89,6%

Hombres

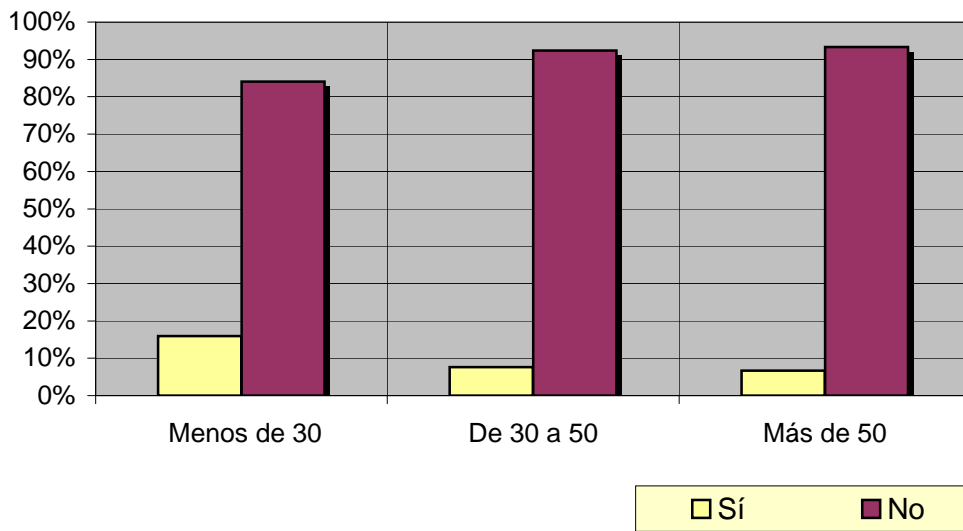


Mujeres



Análisis comparativo por grupos de edad

Resp \ Grupo	Menos de 30	De 30 a 50	Más de 50
Sí	15,9%	7,6%	6,7%
No	84,1%	92,4%	93,3%



# INFORTÉCNICA

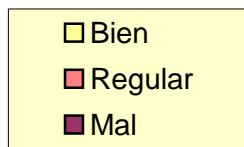
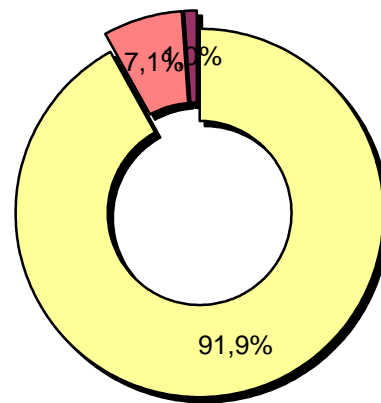
REF:son-radiosensacion01/f07

Pregunta - En cuanto a la recepción de la señal "Radio Sensación FM" ¿se recibe bien, regular o mal?

Muestra: población que conoce la emisora.

Análisis general

Respuesta	Porcentaje
Bien	91,9%
Regular	7,1%
Mal	1,0%



# INFORTÉCNICA

REF:son-radiosensacion01/f07

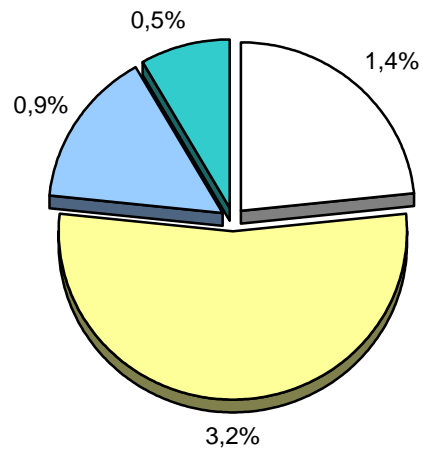
Pregunta - ¿Con qué frecuencia sigue la emisora?

- A. Casi cada día
- B. Varias veces a la semana
- C. Una vez a la semana
- D. Más de una vez al mes
- E. Nunca o casi nunca

Muestra: población mayor de 15 años.

Análisis general

Respuesta	Porcentaje de población	M. Error	Personas
Casi cada día	1,4%	0,99%	15.077
Varias veces a la semana	3,2%	1,48%	34.462
Una vez a la semana	0,9%	0,80%	9.692
Más de una vez al mes	0,5%	0,59%	5.385



<input type="checkbox"/> Casi cada día
<input type="checkbox"/> Varias veces a la semana
<input type="checkbox"/> Una vez a la semana
<input type="checkbox"/> Más de una vez al mes

# INFORTÉCNICA

REF:son-radiosensacion01/f07

Pregunta - ¿Cuántos minutos al día dedica a "Radio Sensación FM"?

Muestra: población mayor de 15 años.

Minutos al día (análisis general)

min / día	desviación
2,7	18,4

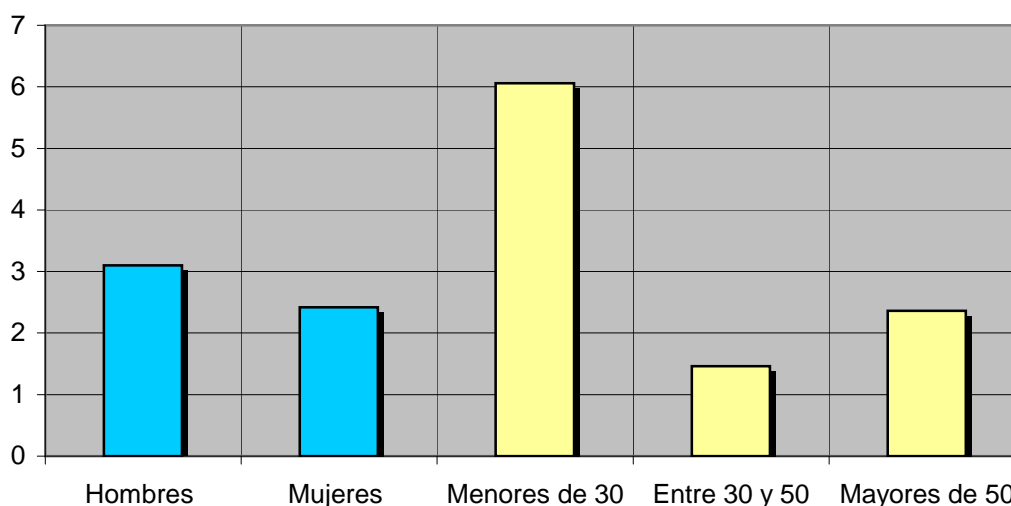
Datos específicos de Área de Murcia.

SHARE	GRPs	Horas de audiencia diaria
2,0%	14.216	48.002,8

Minutos al día (por sexos y edades)

Hombres	Mujeres	Menores de 30	Entre 30 y 50	Mayores de 50
3,1	2,4	6,1	1,5	2,4

Minutos al día (por sexos y edades)



El **SHARE** es la cuota de audiencia o porcentaje de audiencia respecto a las otras emisoras.

El **GRPs** es el SHARE expresado en número de personas, medida que está en relación directa con la población del área encuestada.

Las **Horas de audiencia diaria** son el total de horas de seguimiento que dedica el conjunto de la población.



## Área de Elche

### Análisis cuantitativo

<b>Última actualización</b>	Febrero de 2007
<b>Población de los municipios de la muestra</b>	612.896
<b>Municipios</b>	Pilar de la Horadada San Pedro del Pinatar Orihuela Bigastro Redován Cox Benferri Albatera Jacarilla San Miguel de Salinas Benejúzar Rafal Callosa de Segura Algorfa Almoradí Montesinos (Los) Torrevieja Daya Nueva Dolores Benijófar Formentera del Segura Rojales Daya Vieja Granja de Rocamora San Isidro Catral Crevillent Guardamar del Segura San Fulgencio Elche/Eix Santa Pola

# INFORTÉCNICA

REF:son-radiosensacion01/f07

Pregunta - ¿Conoce la emisora "Radio Sensación FM"?

Muestra: población mayor de 15 años.

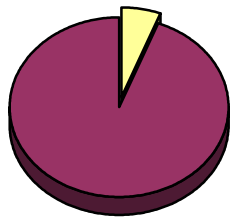
Análisis general

Resp / Grupo	Porcentaje
Sí	3,6%
No	96,4%

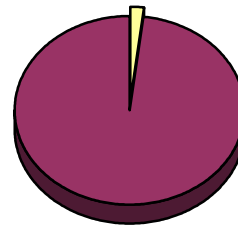
Análisis comparativo por grupos de sexo

Resp / Grupo	Hombres	Mujeres
Sí	5,3%	2,0%
No	84,7%	98,0%

Hombres

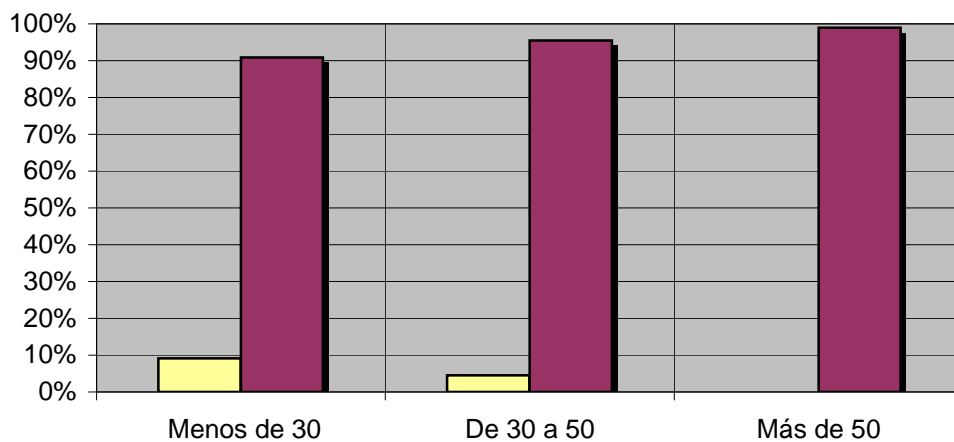


Mujeres



Análisis comparativo por grupos de edad

Resp \ Grupo	Menos de 30	De 30 a 50	Más de 50
Sí	9,1%	4,5%	<1%
No	90,9%	95,5%	99,0%



□ Sí    ■ No

# INFORTÉCNICA

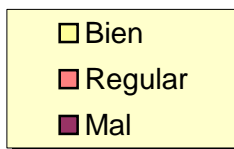
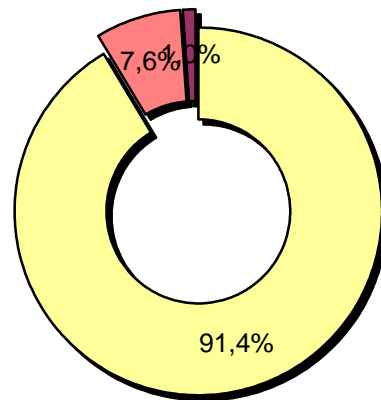
REF:son-radiosensacion01/f07

Pregunta - En cuanto a la recepción de la señal "Radio Sensación FM" ¿se recibe bien, regular o mal?

Muestra: población que conoce la emisora.

Análisis general

Respuesta	Porcentaje
Bien	91,4%
Regular	7,6%
Mal	1,0%



# INFORTÉCNICA

REF:son-radiosensacion01/f07

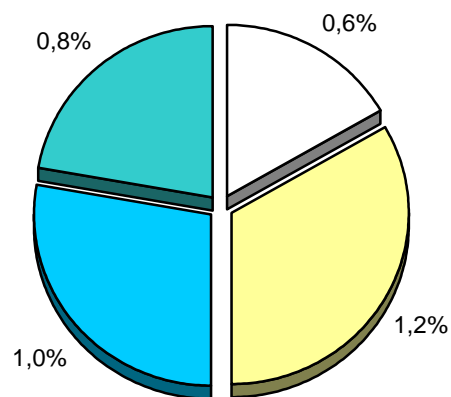
Pregunta - ¿Con qué frecuencia sigue la emisora?

- A. Casi cada día
- B. Varias veces a la semana
- C. Una vez a la semana
- D. Más de una vez al mes
- E. Nunca o casi nunca

Muestra: población mayor de 15 años.

Análisis general

Respuesta	Porcentaje de población	Personas
Casi cada día	0,6%	3.677
Varias veces a la semana	1,2%	7.355
Una vez a la semana	1,0%	6.129
Más de una vez al mes	0,8%	4.903



<input type="checkbox"/> Casi cada día
<input type="checkbox"/> Varias veces a la semana
<input checked="" type="checkbox"/> Una vez a la semana
<input checked="" type="checkbox"/> Más de una vez al mes

# INFORTÉCNICA

REF:son-radiosensacion01/f07

Pregunta - ¿Cuántos minutos al día dedica a "Radio Sensación FM"?

Muestra: población mayor de 15 años.

Minutos al día (análisis general)

min / día	desviación
1,2	0,8

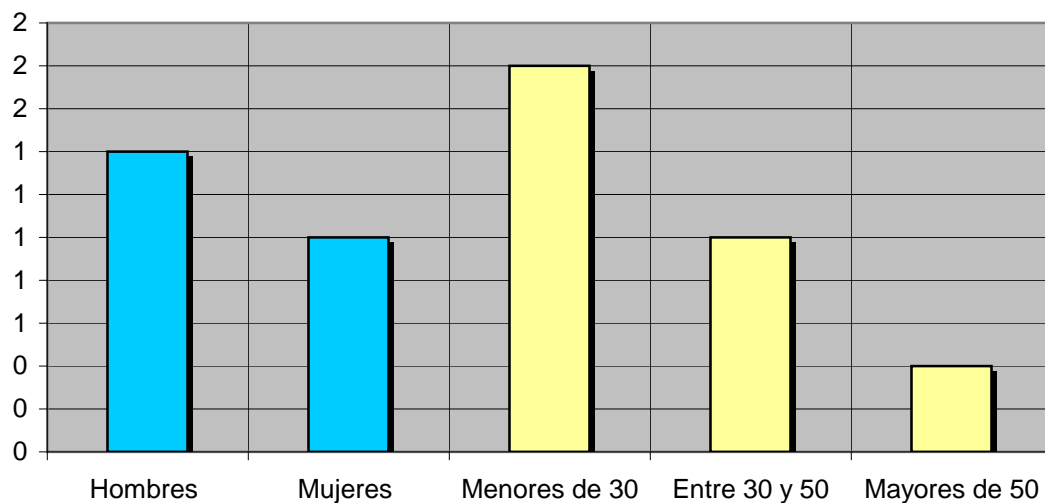
Datos específicos de Área de Elche.

SHARE	GRPs	Horas de audiencia diaria
0,9%	3.641	12.257,9

Minutos al día (por sexos y edades)

Hombres	Mujeres	Menores de 30	Entre 30 y 50	Mayores de 50
1,4	1,0	1,8	1,0	0,4

Minutos al día (por sexos y edades)



El **SHARE** es la cuota de audiencia o porcentaje de audiencia respecto a las otras emisoras.

El **GRPs** es el SHARE expresado en número de personas, medida que está en relación directa con la población del área encuestada.

Las **Horas de audiencia diaria** son el total de horas de seguimiento que dedica el conjunto de la población.

## **Análisis sobre los habituales de la emisora**

Se consideran habituales aquellos que dedican una media de más de un minuto al día a la emisora.

# INFORTÉCNICA

REF:son-radiosensacion01/f07

Pregunta - ¿Cuántos minutos al día dedica a "Radio Sensación FM"?

Muestra: habituales de la emisora.

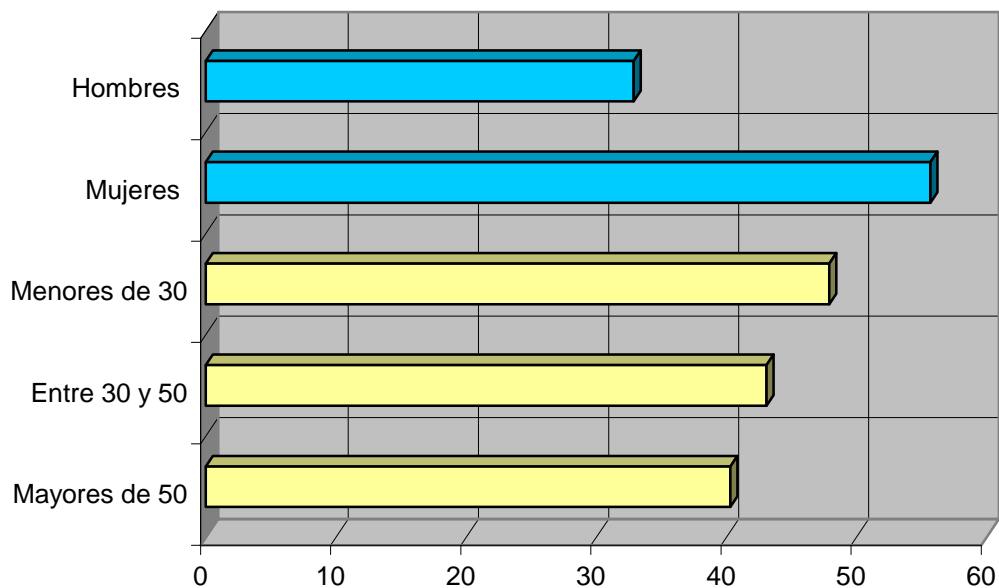
Minutos al día (análisis general)

min / día	desviación
42,7	62,1

Minutos al día (por sexos y edades)

Hombres	Mujeres	Menores de 30	Entre 30 y 50	Mayores de 50
32,9	55,7	47,9	43,1	40,3

Minutos al día (por sexos y edades)



# INFORTÉCNICA

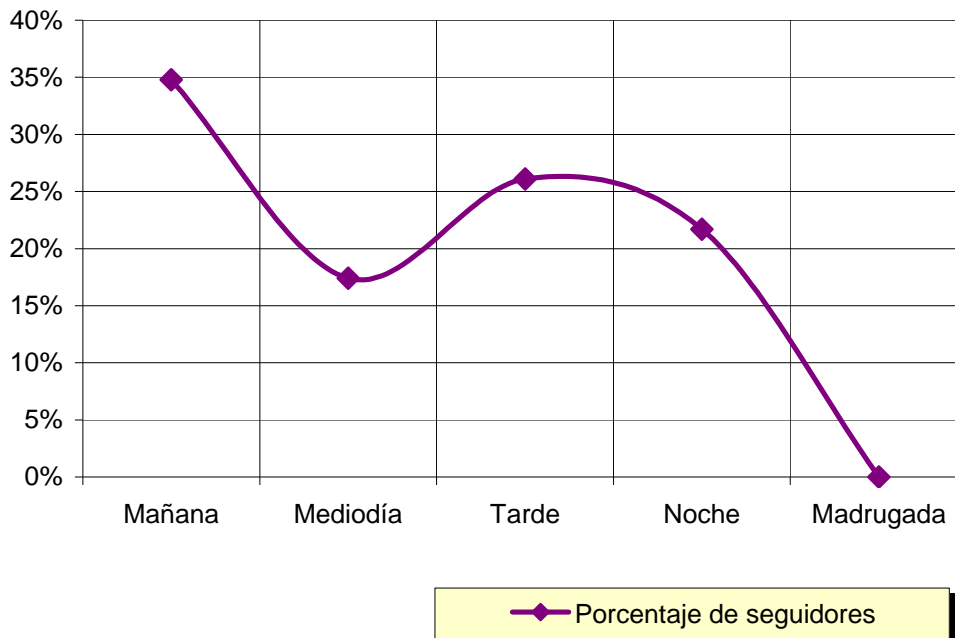
REF:son-radiosensacion01/f07

Pregunta - ¿A qué horas sigue habitualmente "Radio Sensación FM"?

- A. Mañana (6h - 12h)
- B. Mediodía (12h - 16h)
- C. Tarde (16h - 20h)
- D. Noche (20h - 1h)
- E. Madrugada (1h - 6h)

Análisis general

Respuesta	Porcentaje de seguidores
Mañana	34,8%
Mediodía	17,4%
Tarde	26,1%
Noche	21,7%
Madrugada	<1%



## Nota

Los resultados obtenidos son un reflejo del horario más común de sintonización de la emisora. Lo que no significa que no la sigan fuera del horario más habitual.



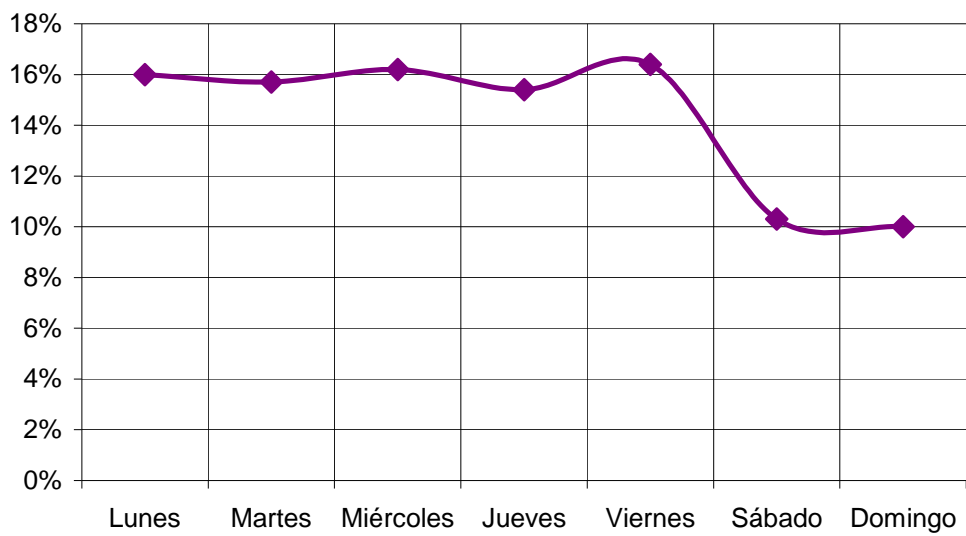
# INFORTÉCNICA

REF:son-radiosensacion01/f07

Pregunta - ¿Qué días sigue habitualmente "Radio Sensación FM"?

Análisis general

Respuesta	Porcentaje de seguidores
Lunes	16,0%
Martes	15,7%
Miércoles	16,2%
Jueves	15,4%
Viernes	16,4%
Sábado	10,3%
Domingo	10,0%



—◆— Porcentaje de seguidores

Distribución de la audiencia de la emisora durante los días de la semana

# INFORTÉCNICA

REF:son-radiosensacion01/f07

Pregunta - ¿Sigue la emisora: más, igual o menos que el año pasado?

- A. Más
- B. Igual
- C. Menos
- D. No sabe / no contesta

Análisis general

Resp / Grupo	Porcentaje
Más	12,0%
Igual	86,5%
Menos	0,5%
No sabe	1,0%

Análisis general

