

**ESTUDI D'AUDIÈNCIA**  
**"Televisió de Girona"**

## FITXA TÈCNICA

<b>Empresa que realitza l'estudi</b>	Informació Tècnica i Científica SL (Infortècnica)
<b>Mostra</b>	531 persones
<b>Univers</b>	Població major de 15 anys de la província de Girona
<b>Tipus d'entrevista</b>	Telefònica, aleatòria i de distribució proporcional a l'extensió de la població, obtenint una mostra proporcional i significativa de cada grup de sexe i edat.
<b>Data del sondeig</b>	Febrer de 2007
<b>Horari de les entrevistes</b>	Entre les 18:00 i les 22:00 hores dels dies laborables.
<b>Dades d'Infortècnica</b>	C/ Lepant 422 08025 Barcelona Tel: 934334243 Fax: 934334239 Mes informació a: <a href="http://www.infortecnica.com">http://www.infortecnica.com</a>

## **“TELEVISIÓ DE GIRONA”, arriba al vuit per cent de SHARE a Girona capital**

"TV Girona" és coneguda per la gran majoria de la població del conjunt de la seva àrea de difusió, que va més enllà dels límits de la província de Girona. Està sintonitzada en el 90 per cent dels televisors de Girona capital i la meitat de la resta de l'àrea de cobertura. Més de 180.000 persones veuen "TV Girona" amb més o menys assiduitat i li dediquen una mitjana de més de 24 minuts diaris. Només diàriament ja la veuen 80.000 telespectadors.

Sobre el conjunt de la població, l'audiència mitjana diària de l'emissora és de 15,6 minuts a la capital (arribant al 8,1 per cent de share) i prop de 10 minuts al conjunt de la seva àrea d'audiència, superant un 5,5 per cent de quota d'audiència (share global de l'emissora), obtenint un GRP's total superior a 25.000 telespectadors, 7.000 d'ells a la capital.

Els noticiaris i altres programes de temàtica local són els més seguits. El conjunt de la programació de l'emissora és seguida per tots els grups de sexe i edat.

## **Àrea de la ciutat de Girona**

### **Anàlisi quantitatiu**

<b>Última actualització</b>	Febrer de 2007
<b>Població dels municipis de la mostra</b>	86.672
<b>Municipis</b>	Girona

# INFORTÈCNICA

REF:son-tvgirona01/f07

Pregunta - ¿Coneix l'emissora "Televisió de Girona"?

Mostra: població major de 15 anys.

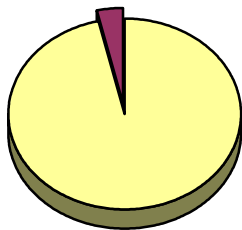
Anàlisi general

Resp / Grup	Percentatge	M. Error
Sí	93,0%	2,21%
No	7,0%	2,21%

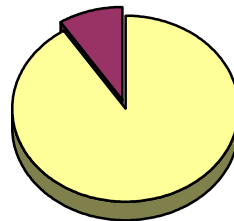
Anàlisi comparatiu per sexes

Resp / Grup	Homes	Dones
Sí	96,5%	90,7%
No	3,5%	9,3%

Homes

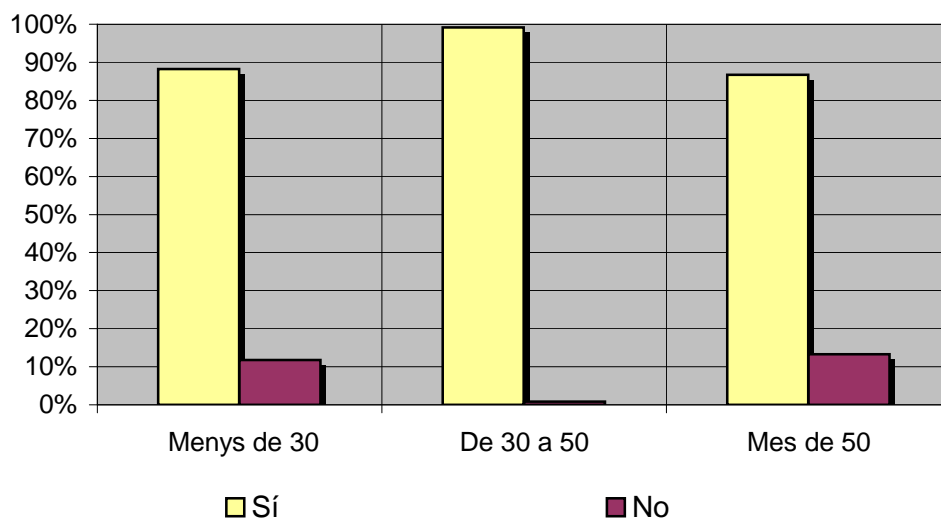


Dones



Anàlisi comparatiu per edats

Resp \ Grup	Menys de 30	De 30 a 50	Mes de 50
Sí	88,2%	99,2%	86,7%
No	11,8%	0,8%	13,3%



# INFORTÈCNICA

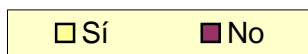
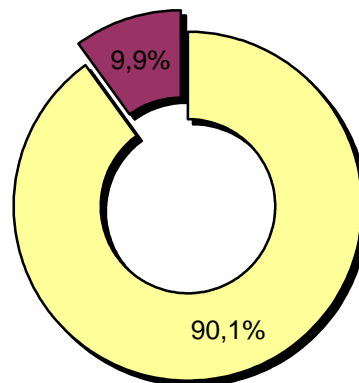
REF:son-tvgirona01/f07

Pregunta - Te sintonizada "Televisió de Girona" al seu televisor?

Mostra: població major de 15 anys.

Anàlisi general

Resp / Grup	Percentatge	M. Error
Sí	90,1%	2,59%
No	9,9%	2,59%

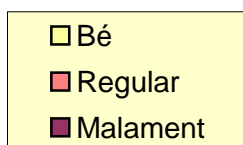
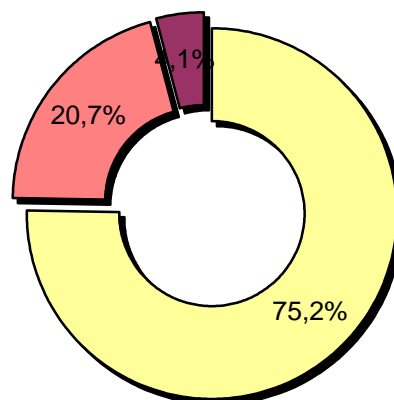


Pregunta - En quant a la recepció de la senyal "Televisió de Girona" es rep bé, regular o malament?

Mostra: població que coneix l'emissora.

Anàlisi general

Resposta	Percentatge
Bé	75,2%
Regular	20,7%
Malament	4,1%



# INFORTÈCNICA

REF:son-tvgirona01/f07

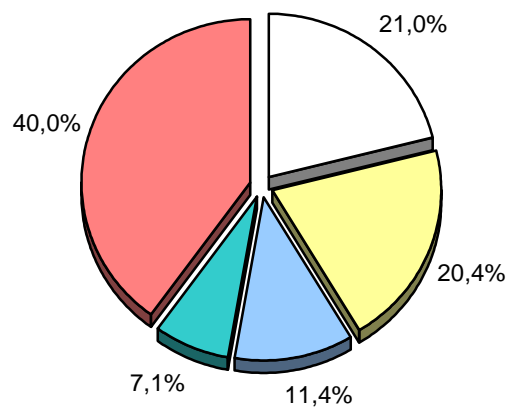
Pregunta - Amb quina freqüència segueix aquesta emissora?

- A. Gairebé cada dia
- B. Varies vegades a la setmana
- C. Un cop per setmana
- D. Mes d'un cop al mes
- E. Mai o gairebé mai

Mostra: població major de 15 anys.

Anàlisi general

Resposta	Percentatge de població	M. Error	Persones
Gairebé cada dia	21,0%	3,5%	18.201
Varies vegades a la setmana	20,4%	3,5%	17.681
Un cop per setmana	11,4%	2,8%	9.881
Mes d'un cop al mes	7,1%	2,2%	6.154
Mai o gairebé mai	40,0%	4,3%	34.669



<input type="checkbox"/> Gairebé cada dia
<input type="checkbox"/> Varies vegades a la setmana
<input type="checkbox"/> Un cop per setmana
<input type="checkbox"/> Mes d'un cop al mes
<input type="checkbox"/> Mai o gairebé mai

# INFORTÈCNICA

REF:son-tvgirona01/f07

Pregunta - Quants minuts al dia dedica a "Televisió de Girona"?

Mostra: població major de 15 anys.

Minuts al dia (anàlisi general)

min / dia	desviació
15,6	23,9

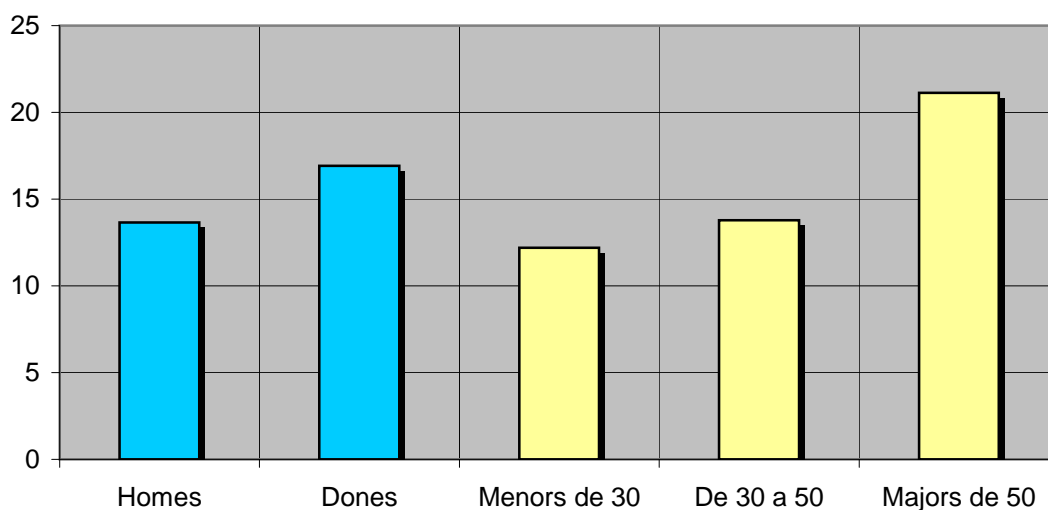
Dades específiques de Àrea de la ciutat de Girona.

SHARE	GRPs	Hores d'audiència diària
8,1%	7.033	22.505,3

Minuts al dia (per sexes i edats)

Homes	Dones	Menors de 30	De 30 a 50	Majors de 50
13,7	16,9	12,2	13,8	21,1

Minuts al dia (per sexes i edats)



El **SHARE** és la quota d'audiència o percentatge d'audiència respecte a les altres emissores.

El **GRPs** és el SHARE expressat en número de persones. Aquesta mesura està en relació directa amb la població de l'àrea enquestada.

Les **Hores d'audiència diària** són el total d'hores de seguiment que dedica el conjunt de la població.



## **Àrea de cobertura (excloent Girona capital)**

### **Anàlisi quantitatiu**

<b>Última actualització</b>	Febrer de 2007
<b>Població dels municipis de la mostra</b>	529.096
<b>Municipis</b>	Fogars de la Selva Hostalric Pineda de Mar Santa Susanna Malgrat de Mar Tordera Massanes Riudarenes Maçanet de la Selva Palafolls

Blanes  
Vidreres  
Santa Coloma de Farners  
Brunyola  
Anglès  
Sant Julià del Llor i Bonmatí  
Bescanó  
Sils  
Vilobí d'Onyar  
Caldes de Malavella  
Riudellots de la Selva  
Sant Gregori  
Aiguaviva  
Vilablareix  
Salt  
Sant Martí de Llémena  
Canet d'Adri  
Sant Miquel de Campmajor  
Camós  
Palol de Revardit  
Porqueres  
Serinyà  
Banyoles  
Fontcoberta  
Esponellà  
Sant Ferriol  
Besalú  
Beuda  
Maià de Montcal  
Crespià  
Cabanelles  
Lladó  
Sant Llorenç de la Muga  
Maçanet de Cabrenys  
Vajol (La)  
Lloret de Mar  
Llagostera  
Tossa de Mar  
Sant Feliu de Guíxols  
Santa Cristina d'Aro  
Castell-Platja d'Aro  
Sant Andreu Salou  
Campllong  
Cassà de la Selva  
Fornells de la Selva  
  
Llambilles  
Quart  
Cruïlles, Monells i Sant Sadurní de l'Heura  
Madremanya

Sarrià de Ter  
Sant Julià de Ramis  
Cornellà del Terri  
Celrà  
Vilademuls  
Juià  
Bordils  
Sant Martí Vell  
Sant Joan de Mollet  
Cervià de Ter  
Viladasens  
Flaçà  
Pera (La)  
Sant Jordi Desvalls  
Bàscara  
Saus  
Vilaür  
Palau de Santa Eulàlia  
Calonge  
Corçà  
Bisbal d'Empordà (La)  
Ullastret  
Palamós  
Vall-llobrega  
Mont-ras  
Forallac  
Palau-sator  
Rupià  
Foixà  
Colomers  
Jafre  
Parlavà  
Ultramort  
Serra de Daró  
Verges  
Tallada d'Empordà (La)  
Vilopriu  
Garrigoles  
Sant Mori  
Sant Miquel de Fluvià  
Viladamat  
Ventalló  
Torroella de Fluvià  
Fontanilles  
Gualta  
Ullà  
Bellcaire d'Empordà  
Albons  
Armentera (L')  
Escala (L')

Palafrugell  
Regencós  
Begur  
Pals  
Torroella de Montgrí  
Navata  
Ordis  
Vilanant  
Cistella  
Terrades  
Darnius  
Boadella i les Escaules  
Pontós  
Borrassà  
Avinyonet de Puigventós  
Garrigàs  
Vilamalla  
Santa Llogaia d'Àlguema  
Vilafant  
Figueres  
Llers  
Biure  
Pont de Molins  
Vilabertran  
Cabanès  
Cabanès  
Masarac  
Agullana  
Jonquera (La)  
Capmany  
Cantallops  
Sant Climent Sescebes  
Siurana  
Far d'Empordà (El)  
Vila-sacra  
Riumors  
Vilamacolum  
Fortià  
Peralada  
Pedret i Marzà  
Garriguella  
Sant Pere Pescador  
Castelló d'Empúries  
Roses  
Pau  
Vilajuïga  
Palau-saverdera  
Mollet de Peralada  
Espolla  
Vilamaniscle

Rabós  
Llançà  
Colera  
Selva de Mar (La)  
Cadaqués

# INFORTÈCNICA

REF:son-tvgirona01/f07

Pregunta - ¿Coneix l'emissora "Televisió de Girona"?

Mostra: població major de 15 anys.

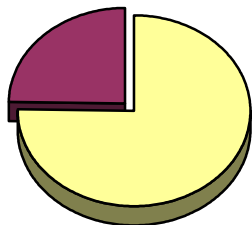
Anàlisi general

Resp / Grup	Percentatge
Sí	78,4%
No	21,6%

Anàlisi comparatiu per sexes

Resp / Grup	Homes	Dones
Sí	75,2%	81,0%
No	24,8%	19,0%

Homes

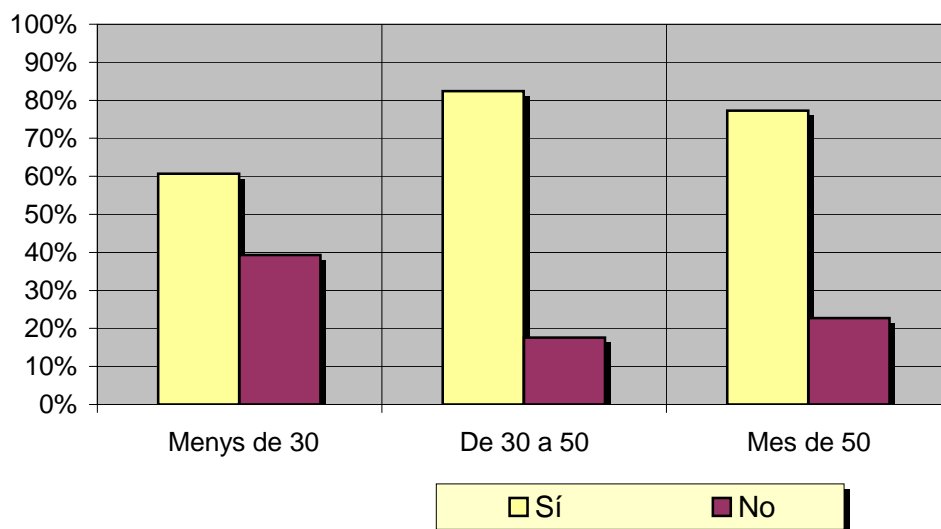


Dones



Anàlisi comparatiu per edats

Resp \ Grup	Menys de 30	De 30 a 50	Mes de 50
Sí	60,7%	82,4%	77,3%
No	39,3%	17,6%	22,7%



# INFORTÈCNICA

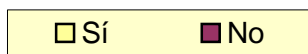
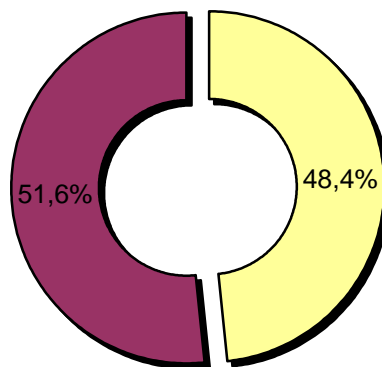
REF:son-tvgirona01/f07

Pregunta - Te sintonizada "Televisió de Girona" al seu televisor?

Mostra: població major de 15 anys.

Anàlisi general

Resp / Grup	Percentatge
Sí	48,4%
No	51,6%

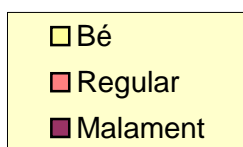
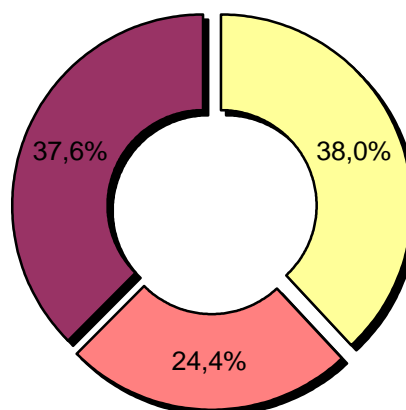


Pregunta - En quant a la recepció de la senyal "Televisió de Girona" es rep bé, regular o malament?

Mostra: població que coneix l'emissora.

Anàlisi general

Resposta	Percentatge
Bé	38,0%
Regular	24,4%
Malament	37,6%



# INFORTÈCNICA

REF:son-tvgirona01/f07

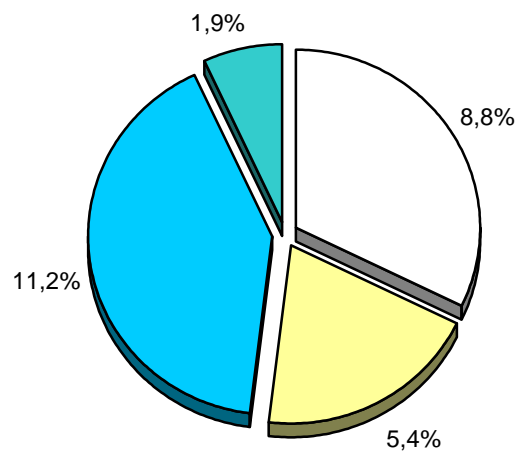
Pregunta - Amb quina freqüència segueix aquesta emissora?

- A. Gairebé cada dia
- B. Varies vegades a la setmana
- C. Un cop per setmana
- D. Mes d'un cop al mes
- E. Mai o gairebé mai

Mostra: població major de 15 anys.

Anàlisi general

Resposta	Percentatge de població	Persones
Gairebé cada dia	8,8%	46.560
Varies vegades a la setmana	5,4%	28.571
Un cop per setmana	11,2%	59.259
Mes d'un cop al mes	1,9%	10.053



<input type="checkbox"/> Gairebé cada dia
<input type="checkbox"/> Varies vegades a la setmana
<input checked="" type="checkbox"/> Un cop per setmana
<input type="checkbox"/> Mes d'un cop al mes

# INFORTÈCNICA

REF:son-tvgirona01/f07

Pregunta - Quants minuts al dia dedica a "Televisió de Girona"?

Mostra: població major de 15 anys.

Minuts al dia (anàlisi general)

Dades específiques de Àrea de cobertura  
(excloent Girona capital).

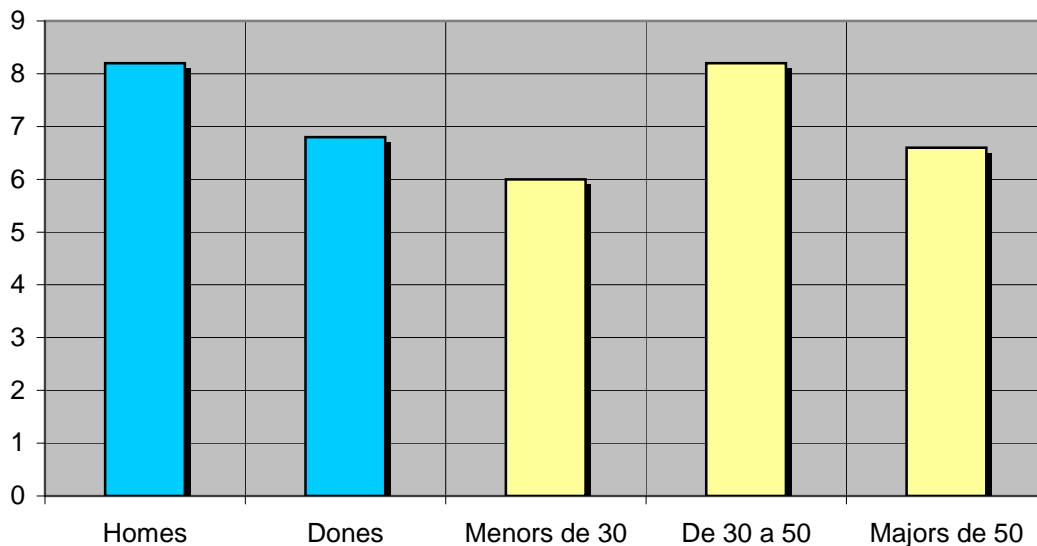
min / dia	desviació
7,5	17,6

SHARE	GRPs	Hores d'audiència diària
4,1%	21.693	66.137,0

Minuts al dia (per sexes i edats)

Homes	Dones	Menors de 30	De 30 a 50	Majors de 50
8,2	6,8	6,0	8,2	6,6

Minuts al dia (per sexes i edats)



El **SHARE** és la quota d'audiència o percentatge d'audiència respecte a les altres emissores.

El **GRPs** és el SHARE expressat en número de persones. Aquesta mesura està en relació directa amb la població de l'àrea enquestada.

Les **Hores d'audiència diària** són el total d'hores de seguiment que dedica el conjunt de la població.

## **Anàlisi sobre els habituals de l'emissora**

Es consideren habituals aquells que dediquen una mitjana de mes d'un minut al dia a l'emissora.



# INFORTÈCNICA

REF:son-tvgirona01/f07

Pregunta - Quants minuts al dia dedica a "Televisió de Girona"?

Mostra: habituals de l'emissora.

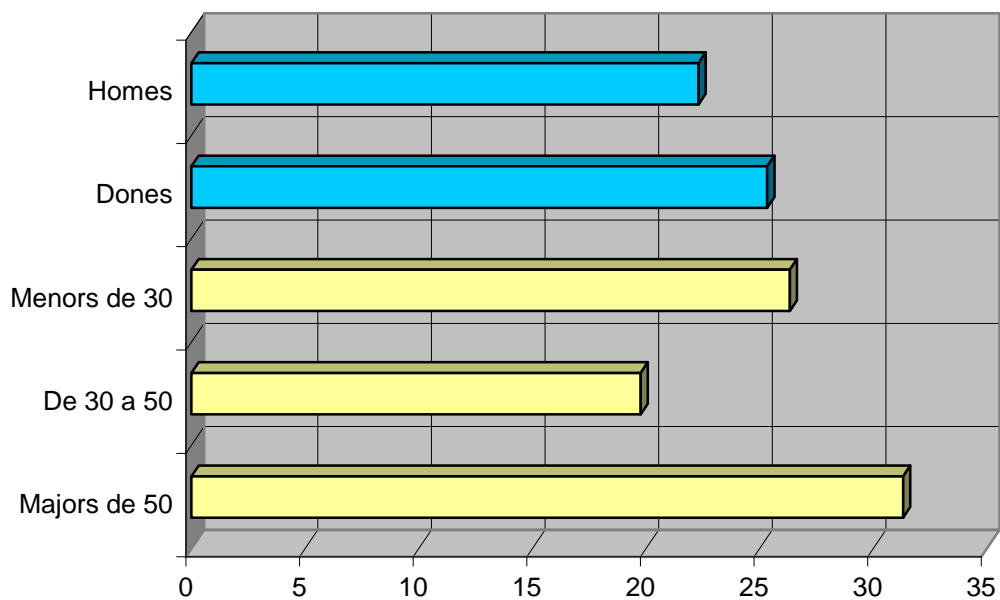
Minuts al dia (anàlisi general)

min / dia	desviació
24,2	26,3

Minuts al dia (per sexes i edats)

Homes	Dones	Menors de 30	De 30 a 50	Majors de 50
22,3	25,3	26,3	19,8	31,3

Minuts al dia (per sexes i edats)



# INFORTÈCNICA

REF:son-tvgirona01/f07

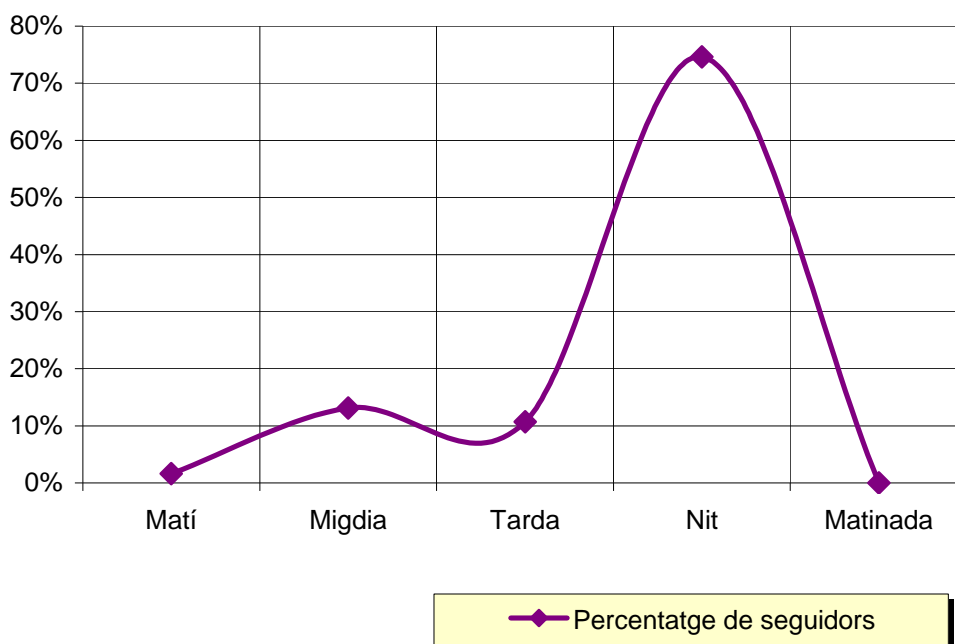
Pregunta - A quines hores segueix normalment "Televisió de Girona"?

- A. Matí (6h - 12h)
- B. Migdia (12h - 16h)
- C. Tarda (16h - 20h)
- D. Nit (20h - 1h)
- E. Matinada (1h - 6h)

Actualizat el - Febrer de 2007.

Anàlisi general

Resposta	Percentatge de seguidors
Matí	1,6%
Migdia	13,1%
Tarda	10,7%
Nit	74,6%
Matinada	<1%



Nota

El resultat obtingut és una representació de l'horari més comú de sintonització de l'emissora. Això no vol dir que no hi hagi seguiment fora de l'horari més habitual.