

ESTUDIO DE AUDIENCIA
"Radio Isla Tenerife"

FICHA TÉCNICA

Empresa que realiza el estudio	Información Técnica y Científica SL (Infortécnica)
Muestra	546 personas
Universo	Población mayor de 15 años de Isla de Tenerife.
Tipo de entrevista	Telefónica, aleatoria y de distribución proporcional a la extensión de la población, obteniendo una muestra proporcional y significativa de cada grupo de sexo y edad.
Fecha del sondeo	Febrero de 2007
Horario de las entrevistas	Entre las 18:00 y las 22:00 horas de los días laborales.
Datos de Infortécnica	C/ Lepanto 422 08025 Barcelona Tel: 934334243 Fax: 934334239 Más información en: Http://www.infortecnica.com

“Radio Isla de Tenerife, la escuchan 150.000 radioyentes

“Radio Isla de Tenerife” es conocida por la mitad de la población de su isla. Cerca del 20 por ciento, 150.000 radioyentes la siguen de forma habitual.

La media de tiempo que dedica a la emisora sus asiduos es superior a 30 minutos al día. La audiencia media en el área de difusión sobre el conjunto de la población es de casi seis minutos diarios, equivale a un porcentaje de audiencia cercano al cinco por ciento del conjunto total de las emisoras que se reciben en Tenerife (share global de su área). El GRP´s es superior a 25.000 radioyentes.

La mayor audiencia se sitúa en la franja horaria de mañana, con una acumulación del 47 por ciento.

El perfil del público es de ambos sexos y de todos los grupos de edad, debido a su aceptada y variada programación.

Área de Tenerife

Análisis cuantitativo

Última actualización	Febrero de 2007
Población de los municipios de la muestra	838.877
Municipios	Isla de Tenerife

INFORTÉCNICA

REF:son-islatenerife01/f07

Pregunta - ¿Conoce la emisora "Radio Isla Tenerife"?

Muestra: población mayor de 15 años.

Análisis general

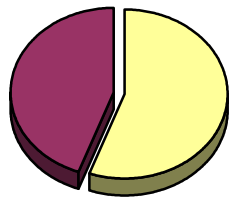
Resp / Grupo	Porcentaje	M. Error
Sí	49,6%	4,28%
No	50,4%	4,28%

Análisis comparativo por grupos de sexo

Resp / Grupo	Hombres	Mujeres
Sí	55,6%	45,2%
No	44,4%	54,8%

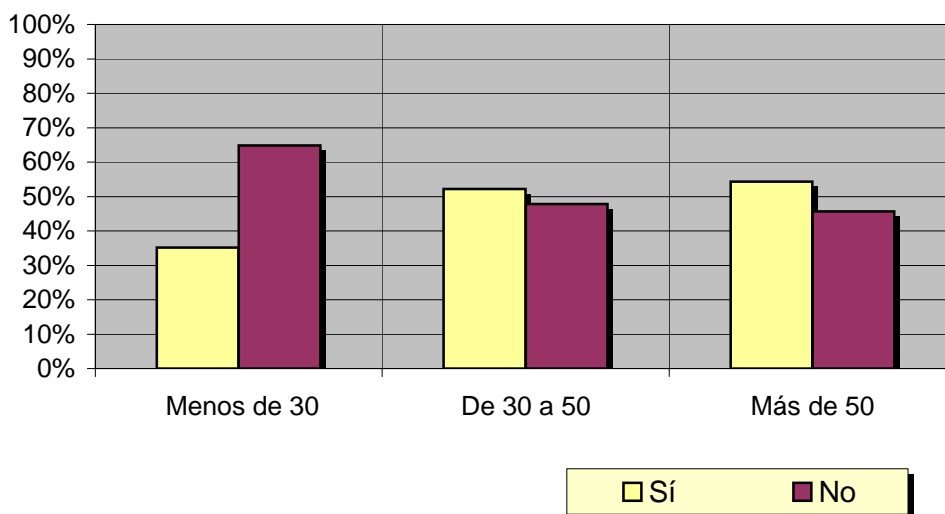
Hombres

Mujeres



Análisis comparativo por grupos de edad

Resp \ Grupo	Menos de 30	De 30 a 50	Más de 50
Sí	35,2%	52,2%	54,3%
No	64,8%	47,8%	45,7%



INFORTÉCNICA

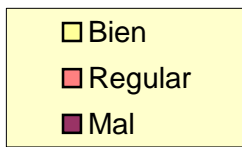
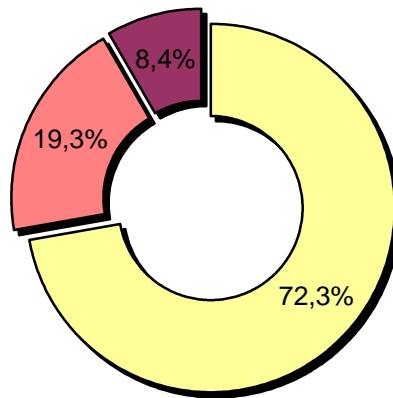
REF:son-islatenerife01/f07

Pregunta - En cuanto a la recepción de la señal "Radio Isla Tenerife" ¿se recibe bien, regular o mal?

Muestra: población que conoce la emisora.

Análisis general

Respuesta	Porcentaje
Bien	72,3%
Regular	19,3%
Mal	8,4%



INFORTÉCNICA

REF:son-islatenerife01/f07

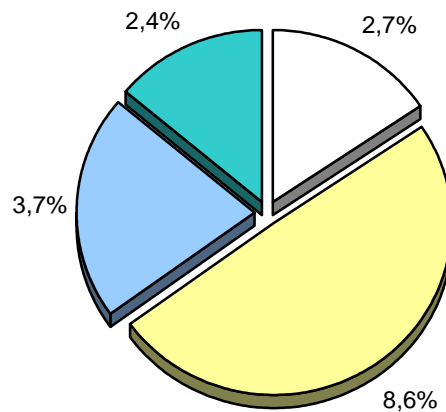
Pregunta - ¿Con qué frecuencia sigue esta emisora?

- A. Casi cada día
- B. Varias veces a la semana
- C. Una vez a la semana
- D. Más de una vez al mes
- E. Nunca o casi nunca

Muestra: población mayor de 15 años.

Análisis general

Respuesta	Porcentaje de población	M. Error	Personas
Casi cada día	2,7%	1,39%	22.650
Varias veces a la semana	8,6%	2,40%	72.143
Una vez a la semana	3,7%	1,62%	31.038
Más de una vez al mes	2,4%	1,31%	20.133



<input type="checkbox"/> Casi cada día
<input type="checkbox"/> Varias veces a la semana
<input type="checkbox"/> Una vez a la semana
<input type="checkbox"/> Más de una vez al mes

INFORTÉCNICA

REF:son-islatenerife01/f07

Pregunta - ¿Cuántos minutos al día dedica a "Radio Isla Tenerife"?

Muestra: población mayor de 15 años.

Minutos al día (análisis general)

min / día	desviación
5,6	18,3

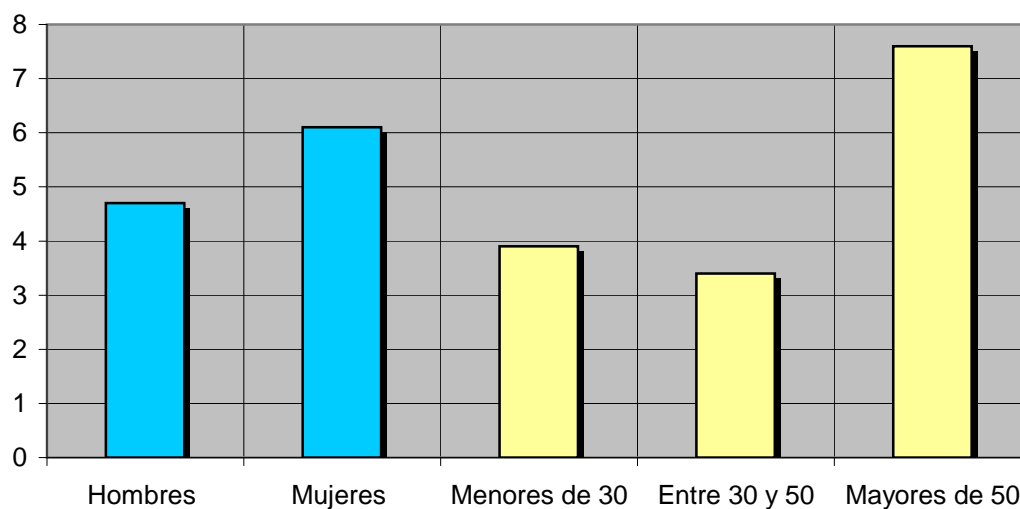
Datos específicos de Área de Tenerife.

SHARE	GRPs
4,8%	26.576

Minutos al día (por sexos y edades)

Hombres	Mujeres	Menores de 30	Entre 30 y 50	Mayores de 50
4,7	6,1	3,9	3,4	7,6

Minutos al día (por sexos y edades)



El **SHARE** es la cuota de audiencia o porcentaje de audiencia respecto a las otras emisoras.

El **GRPs** es el SHARE expresado en número de personas, medida que está en relación directa con la población del área encuestada.

Análisis sobre los habituales de la emisora

Se consideran habituales aquellos que dedican una media de más de un minuto al día a la emisora.

INFORTÉCNICA

REF:son-islatenerife01/f07

Pregunta - ¿Cuántos minutos al día dedica a "Radio Isla Tenerife"?

Muestra: habituales de la emisora.

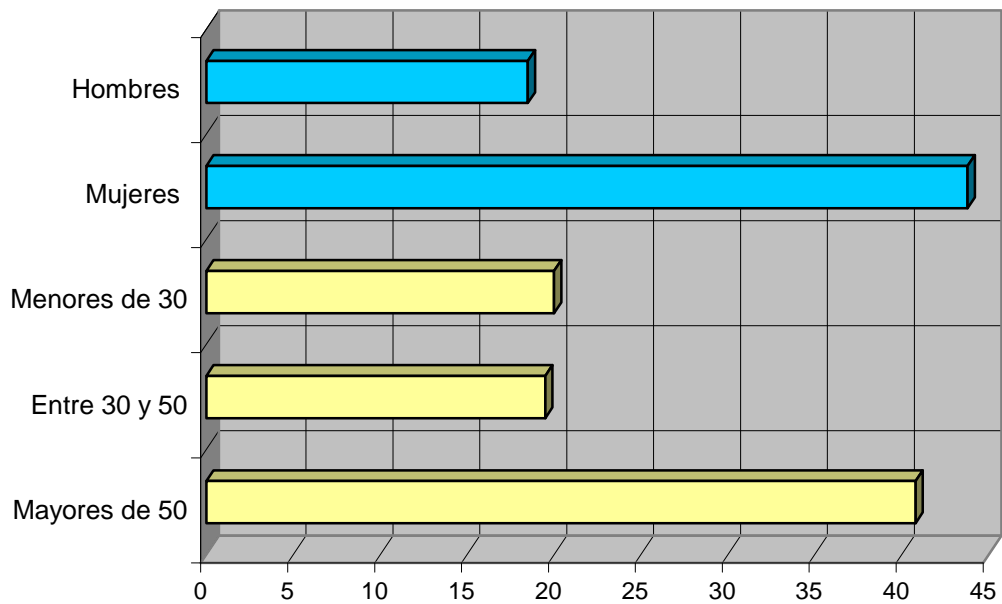
Minutos al día (análisis general)

min / día	desviación
30,3	37,4

Minutos al día (por sexos y edades)

Hombres	Mujeres	Menores de 30	Entre 30 y 50	Mayores de 50
18,5	43,8	20,0	19,5	40,8

Minutos al día (por sexos y edades)



INFORTÉCNICA

REF:son-islamtenerife01/f07

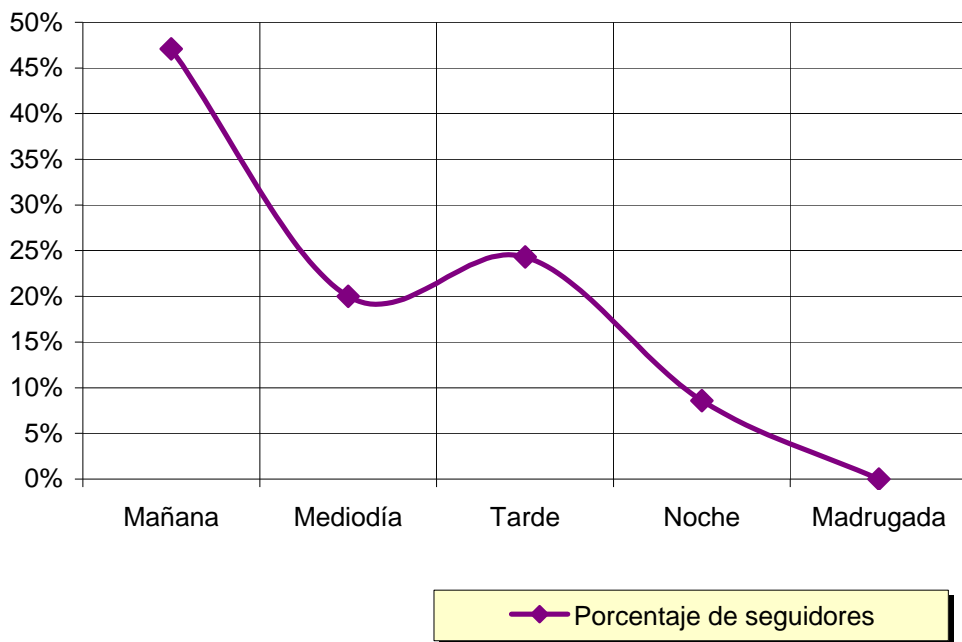
Pregunta - ¿A qué horas sigue habitualmente "Radio Isla Tenerife"?

- A. Mañana (6h - 12h)
- B. Mediodía (12h - 16h)
- C. Tarde (16h - 20h)
- D. Noche (20h - 1h)
- E. Madrugada (1h - 6h)

Actualizado en Febrero de 2007.

Análisis general

Respuesta	Porcentaje de seguidores
Mañana	47,1%
Mediodía	20,0%
Tarde	24,3%
Noche	8,6%
Madrugada	<1%



Nota

Los resultados obtenidos son un reflejo del horario más común de sintonización de la emisora. Lo que no significa que no la sigan fuera del horario más habitual.

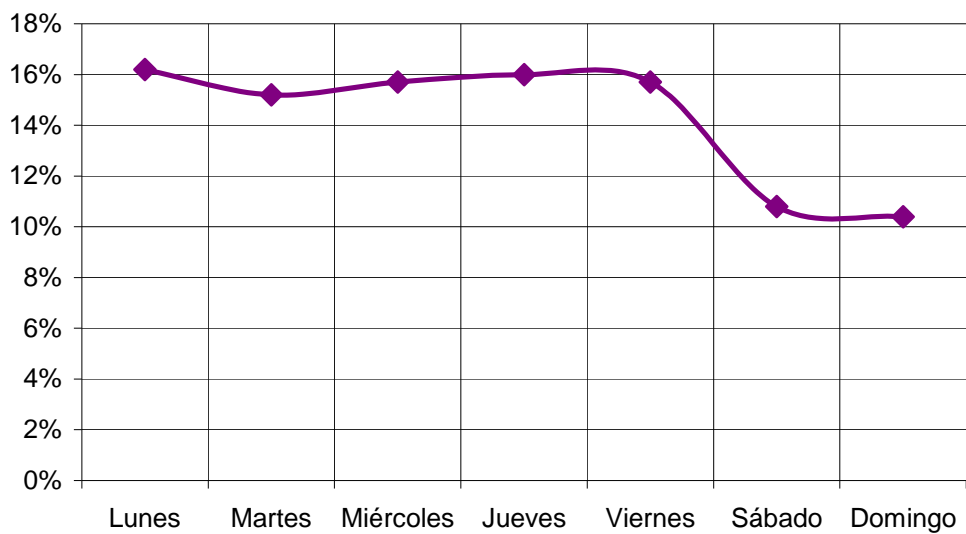
INFORTÉCNICA

REF:son-islatenerife01/f07

Pregunta - ¿Qué días sigue habitualmente "Radio Isla Tenerife"?

Análisis general

Respuesta	Porcentaje de seguidores
Lunes	16,2%
Martes	15,2%
Miércoles	15,7%
Jueves	16,0%
Viernes	15,7%
Sábado	10,8%
Domingo	10,4%



—◆— Porcentaje de seguidores

Distribución de la audiencia de la emisora durante los días de la semana

INFORTÉCNICA

REF:son-islaterife01/f07

Pregunta - ¿Conoce al locutor César Fernández Trujillo?

- A. Sí.
- B. No

Muestra: población mayor de 15 años oyente de la emisora.

Análisis general

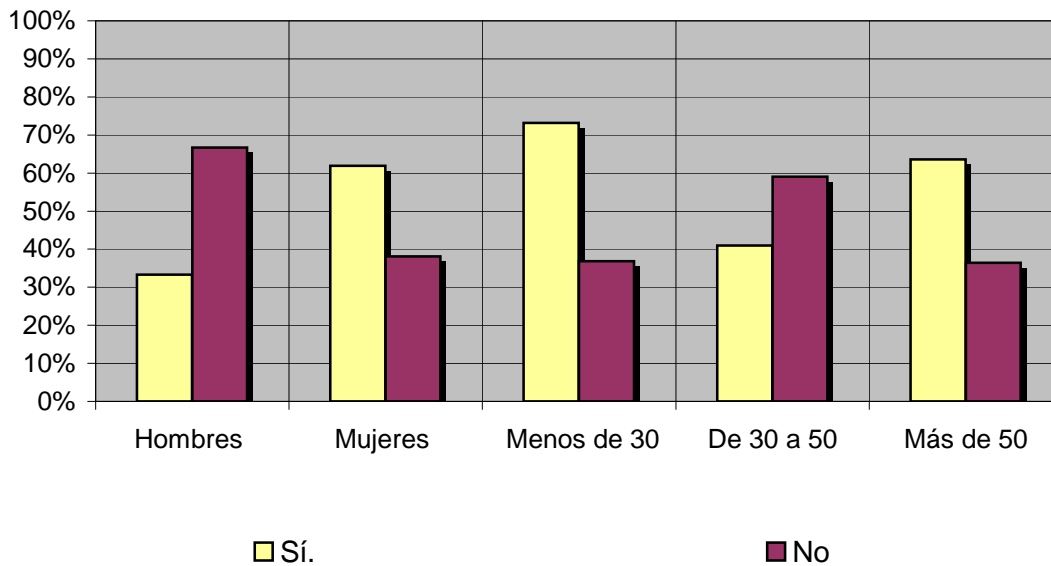
Resp / Grupo	Porcentaje
Sí.	53,3%
No	46,7%

Análisis comparativo por grupos de sexo

Resp / Grupo	Hombres	Mujeres
Sí.	33,3%	61,9%
No	66,7%	38,1%

Análisis comparativo por grupos de edad

Resp \ Grupo	Menos de 30	De 30 a 50	Más de 50
Sí.	73,2%	41,0%	63,6%
No	36,8%	59,0%	36,4%



INFORTÉCNICA

REF:son-islatenerife01/f07

Pregunta - ¿Por qué razón no escucha esta emisora: por su programación, porque no la recibe bien o por otros motivos?

Por la programación
Porque no puede sintonizarla / no sabe sintonizarla
Por otros motivos

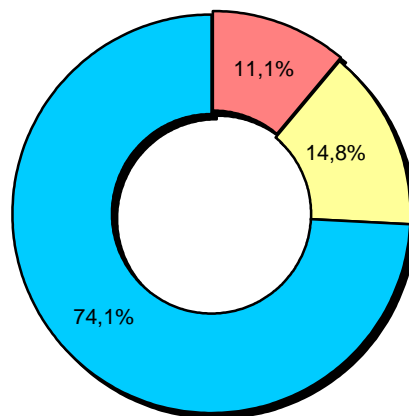
Muestra: población que conociendo la emisora, la sigue nunca o casi nunca.

Análisis general

Resp / Grupo	Porcentaje
Por la programación	11,1%
Porque no puede sintonizarla / no sabe sintonizarla	14,8%
Por otros motivos	74,1%

Otros motivos han sido: Por falta de tiempo, por preferencia de otras emisoras, porque escucha poco la radio...

Análisis general



- Por la programación
- Porque no puede sintonizarla / no sabe sintonizarla
- Por otros motivos

Cabe considerar proporción de población que no escucha la emisora por desconocimiento de su existencia.