

ESTUDIO DE AUDIENCIA
"Oviedo TV"

FICHA TÉCNICA

Empresa que realiza el estudio	Información Técnica y Científica SL (Infortécnica)
Muestra	502 personas
Universo	Población mayor de 15 años de Oviedo, Pola de Siero, Llanera y Noreña.
Tipo de entrevista	Telefónica, aleatoria y de distribución proporcional a la extensión de la población, obteniendo una muestra proporcional y significativa de cada grupo de sexo y edad.
Fecha del sondeo	Enero de 2007
Horario de las entrevistas	Entre las 18:00 y las 22:00 horas de los días laborales.
Datos de Infortécnica	C/ Lepanto 422 08025 Barcelona Tel: 934334243 Fax: 934334239 Más información en: Http://www.infortecnica.com

“Oviedo TV”, tras el cambio de canal, recupera sus niveles de audiencia

Tras el último sondeo de invierno realizado en enero de 2007, uno de los meses de mayor audiencia de las grandes cadenas, “Oviedo TV” mantiene sus elevadas cuotas de audiencia y se aproxima al 80 por ciento de sintonización en Oviedo y un 50 por ciento en Gijón. El seguimiento habitual en Oviedo y su entorno es superior al 55 por ciento de la población.

Más de 180.000 telespectadores de Oviedo y Gijón la siguen de forma habitual, dedicado una media diaria de 20, 2 minutos; 11 minutos sobre el conjunto de la población en Oviedo, obteniendo un share próximo al siete por ciento en la Capital de Asturias. El GRP´s, global o cuota de telespectadores, ha superado 20.000 personas en el conjunto de su área de difusión.

Su variada oferta de programas crea una aceptación general por parte de todos los grupos de sexo y edad, que justifican su liderazgo entre las locales en el área de Oviedo.

Área de Oviedo y poblaciones del entorno

Análisis cuantitativo

Última actualización	Enero de 2007
Población de los municipios de la muestra	279.211
Municipios	Oviedo Llanera Siero Noreña

INFORTÉCNICA

REF:son-oviedotv01/e07

Pregunta - ¿Conoce la emisora "Oviedo TV"?

Muestra: población mayor de 15 años.

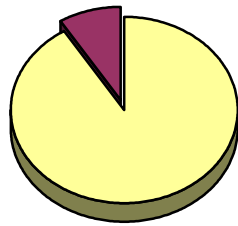
Análisis general

Resp / Grupo	Porcentaje	M. Error
Sí	89,0%	2,79%
No	11,0%	2,79%

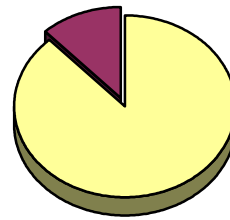
Análisis comparativo por grupos de sexo

Resp / Grupo	Hombres	Mujeres
Sí	91,2%	88,0%
No	8,8%	12,0%

Hombres

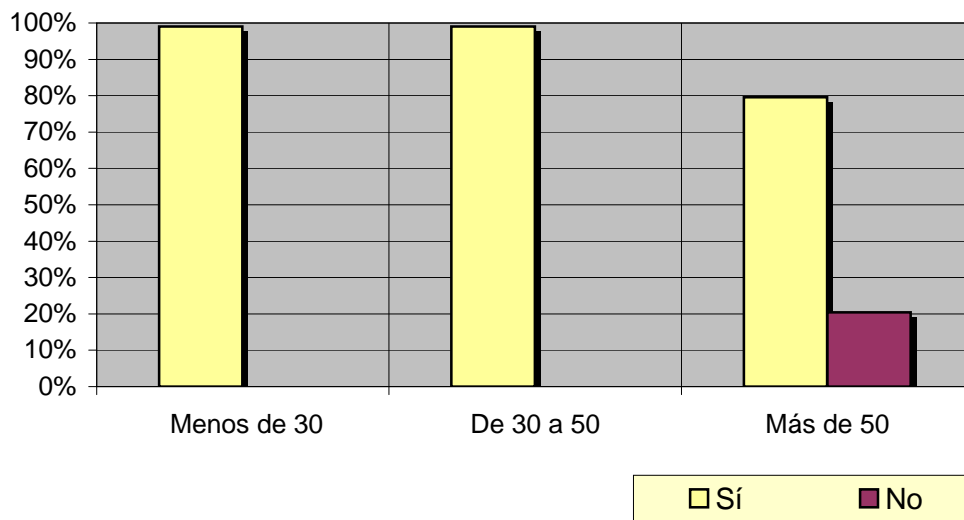


Mujeres



Análisis comparativo por grupos de edad

Resp \ Grupo	Menos de 30	De 30 a 50	Más de 50
Sí	99,0%	99,0%	79,6%
No	<1%	<1%	20,4%



INFORTÉCNICA

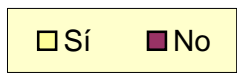
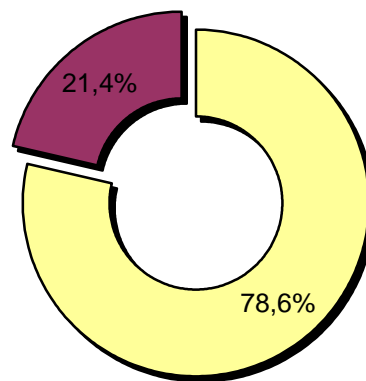
REF:son-oviedotv01/e07

Pregunta - ¿Tiene sintonizada "Oviedo TV" en su televisor?

Muestra: población mayor de 15 años.

Análisis general

Resp / Grupo	Porcentaje	M. Error
Sí	78,6%	3,66%
No	21,4%	3,66%

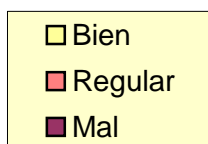
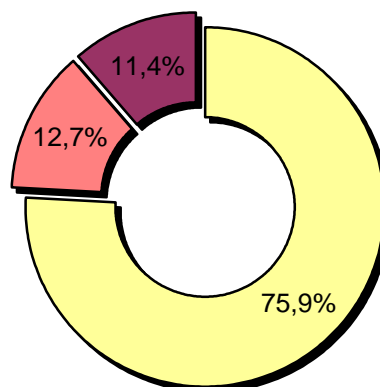


Pregunta - En cuanto a la recepción de la señal "Oviedo TV" ¿se recibe bien, regular o mal?

Muestra: población que conoce la emisora.

Análisis general

Respuesta	Porcentaje
Bien	75,9%
Regular	12,7%
Mal	11,4%



INFORTÉCNICA

REF:son-oviedotv01/e07

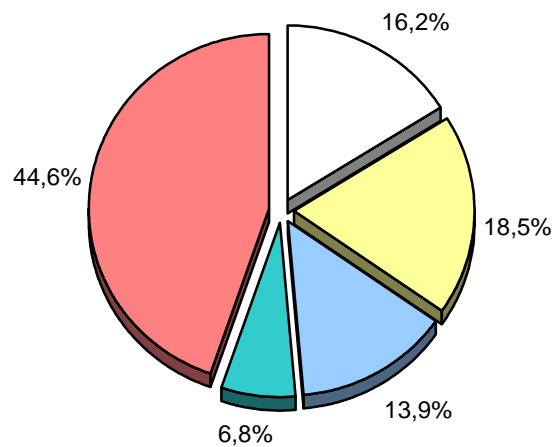
Pregunta - ¿Con qué frecuencia sigue la emisora?

- A. Casi cada día
- B. Varias veces a la semana
- C. Una vez a la semana
- D. Más de una vez al mes
- E. Nunca o casi nunca

Muestra: población mayor de 15 años.

Análisis general

Respuesta	Porcentaje de población	M. Error	Personas
Casi cada día	16,2%	3,29%	45.232
Varias veces a la semana	18,5%	3,47%	51.654
Una vez a la semana	13,9%	3,09%	38.810
Más de una vez al mes	6,8%	2,25%	18.986
Nunca o casi nunca	44,6%	4,44%	124.528



<input type="checkbox"/> Casi cada día
<input type="checkbox"/> Varias veces a la semana
<input type="checkbox"/> Una vez a la semana
<input type="checkbox"/> Más de una vez al mes
<input type="checkbox"/> Nunca o casi nunca

INFORTÉCNICA

REF:son-oviedotv01/e07

Pregunta - ¿Cuántos minutos al día dedica a "Oviedo TV"?

Muestra: población mayor de 15 años.

Minutos al día (análisis general)

Datos específicos de Área de Oviedo y

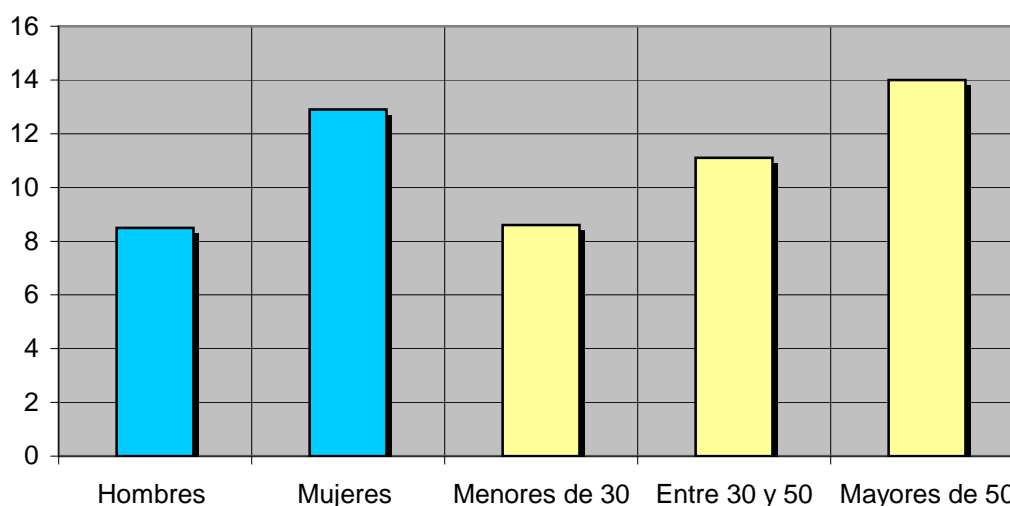
min / día	desviación
11,2	22,2

SHARE	GRPs	Horas de audiencia diaria
6,8%	18.986	52.119,4

Minutos al día (por sexos y edades)

Hombres	Mujeres	Menores de 30	Entre 30 y 50	Mayores de 50
8,5	12,9	8,6	11,1	14,0

Minutos al día (por sexos y edades)



El **SHARE** es la cuota de audiencia o porcentaje de audiencia respecto a las otras emisoras.

El **GRPs** es el SHARE expresado en número de personas, medida que está en relación directa con la población del área encuestada.

Las **Horas de audiencia diaria** son el total de horas de seguimiento que dedica el conjunto de la población.

Análisis sobre los habituales de la emisora

Se consideran habituales aquellos que dedican una media de más de un minuto al día a la emisora.

INFORTÉCNICA

REF:son-oviedotv01/e07

Pregunta - ¿Cuántos minutos al día dedica a "Oviedo TV"?

Muestra: habituales de la emisora.

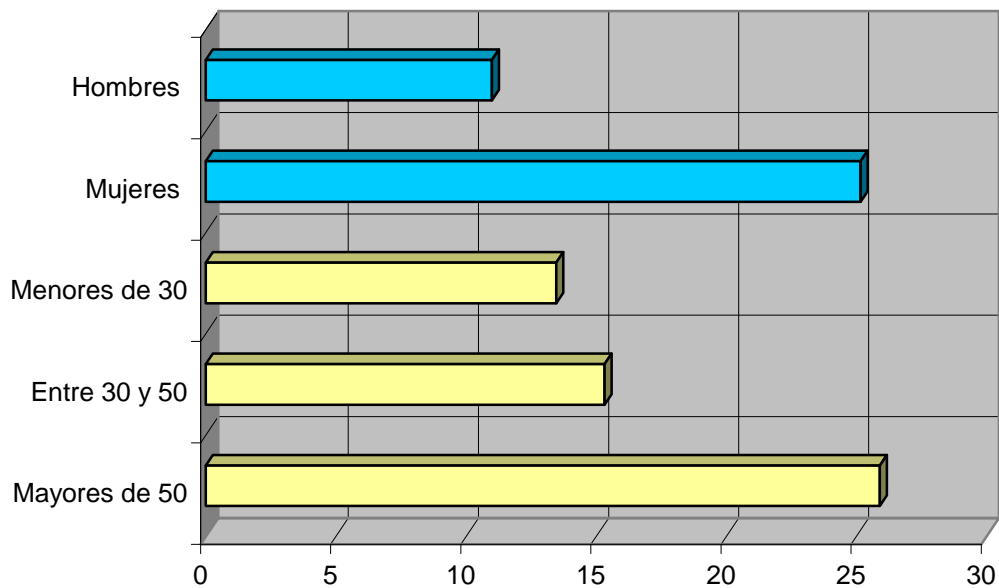
Minutos al día (análisis general)

min / día	desviación
20,2	29,6

Minutos al día (por sexos y edades)

Hombres	Mujeres	Menores de 30	Entre 30 y 50	Mayores de 50
11,0	25,2	13,5	15,3	25,9

Minutos al día (por sexos y edades)



INFORTÉCNICA

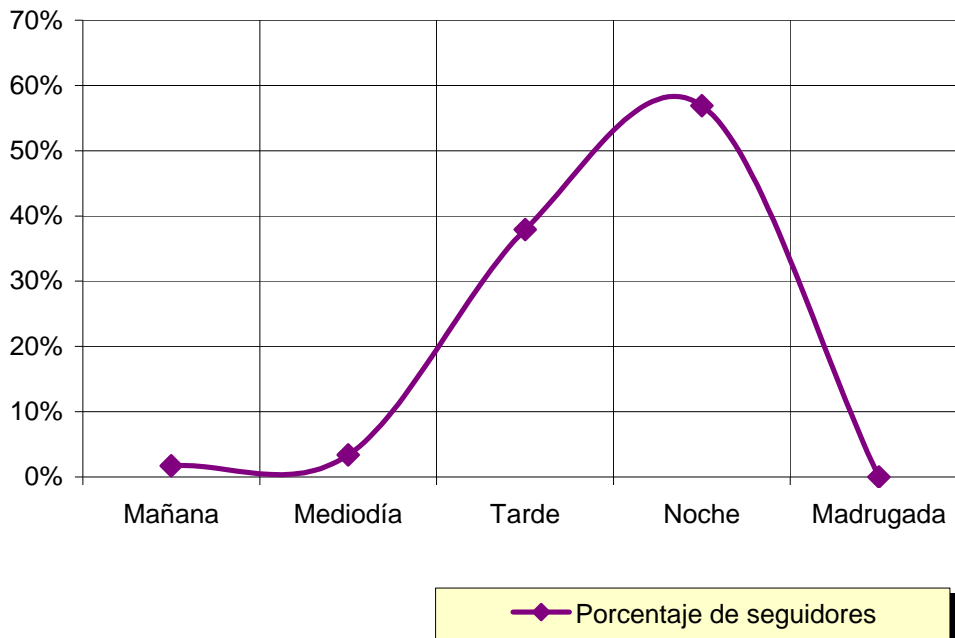
REF:son-oviedotv01/e07

Pregunta - ¿A qué horas sigue habitualmente "Oviedo TV"?

- A. Mañana (6h - 12h)
- B. Mediodía (12h - 16h)
- C. Tarde (16h - 20h)
- D. Noche (20h - 1h)
- E. Madrugada (1h - 6h)

Análisis general

Respuesta	Porcentaje de seguidores
Mañana	1,7%
Mediodía	3,4%
Tarde	37,9%
Noche	56,9%
Madrugada	<1%



Nota

Los resultados obtenidos son un reflejo del horario más común de sintonización de la emisora. Lo que no significa que no la sigan fuera del horario más habitual.

INFORTÉCNICA

REF:son-oviedotv01/e07

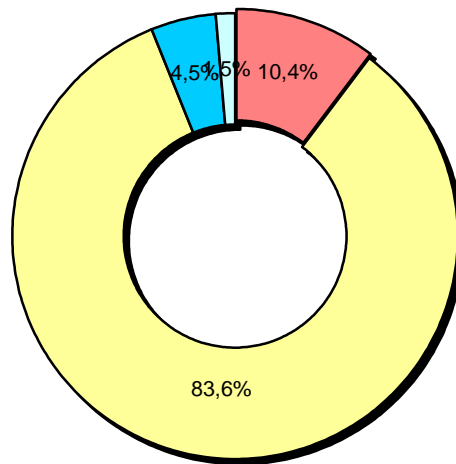
Pregunta - ¿Sigue la emisora: más, igual o menos que el año pasado?

Más
Igual
Menos
No sabe

Análisis general

Resp / Grupo	Porcentaje
Más	10,4%
Igual	83,6%
Menos	4,5%
No sabe	1,5%

Análisis general



■ Más □ Igual ■ Menos □ No sabe

Cabe considerar proporción de población que no escucha la emisora por desconocimiento de su existencia.