

ESTUDI D'AUDIÈNCIA

"RAP 107 - Ràdio Paret"

FITXA TÈCNICA

Empresa que realitza l'estudi	Informació Tècnica i Científica SL (Infortècnica)
Mostra	543 persones
Univers	Població major de 15 anys de Parets del Vallès i Lliçà de Vall.
Tipus d'entrevista	Telefònica, aleatòria i de distribució proporcional a l'extensió de la població, obtenint una mostra proporcional i significativa de cada grup de sexe i edat.
Data del sondeig	Gener de 2007
Horari de les entrevistes	Entre les 18:00 i les 22:00 hores dels dies laborables.
Dades d'Infortècnica	C/ Lepant 422 08025 Barcelona Tel: 934334243 Fax: 934334239 Mes informació a: http://www.infortecnica.com

“RÀDIO PARETS”, SUPERA UN SET PER CENT DE SHARE DE RÀDIO

“Ràdio ParetS” és coneguda pel 76 per cent de la població de ParetS del Vallés. A Lliçà de Vall és coneguda pel 50 per cent de la població i seguida per un set per cent. A ParetS, un 31 per cent l'escolta de forma habitual, el que representen mes de 5.000 radiooients, sense contar l'elevada audiència del seu poblat entorn al Vallés, que doblaria àmpliament l'audiència de la seva ciutat. Els seguidors de l'emissora li dediquen una mitjana de 30 minuts al dia, quatre mes que l'anterior estudi.

El conjunt de la població de ParetS, zona de màxima audiència, dedica a l'emissora una mitjana de nou minuts diaris, obtenint una quota (share) superior al set per cent de l'audiència de ràdio. A les poblacions de l'entorn, el share arriba a un dos per cent. El GRP's global és superior a 2.500 radiooients.

Tots els grups de sexe i edat segueixen l'emissora i mostren interès sobre el conjunt de la programació.

Àrea de Parets

Anàlisi quantitatiu

Última actualització	Gener de 2007
Població dels municipis de la mostra	16.202
Municipis	Parets del Vallès

INFORTÉCNICA

REF:son-radioparets01/e07

Pregunta - ¿Coneix l'emissora "RAP 107 - Ràdio Parets"?

Mostra: població major de 15 anys.

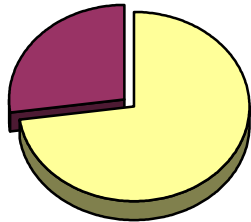
Anàlisi general

Resp / Grup	Percentatge	M. Error
Sí	76,1%	3,66%
No	23,9%	3,66%

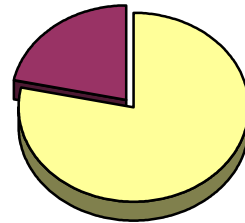
Anàlisi comparatiu per sexes

Resp / Grup	Homes	Dones
Sí	72,8%	78,3%
No	27,2%	21,7%

Homes

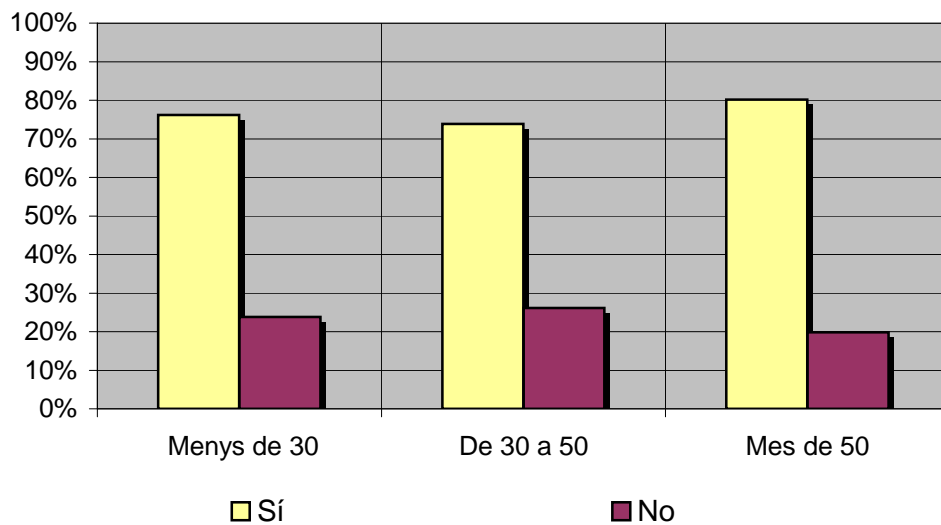


Dones



Anàlisi comparatiu per edats

Resp \ Grup	Menys de 30	De 30 a 50	Mes de 50
Sí	76,2%	73,9%	80,2%
No	23,8%	26,1%	19,8%



INFORTÉCNICA

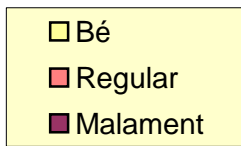
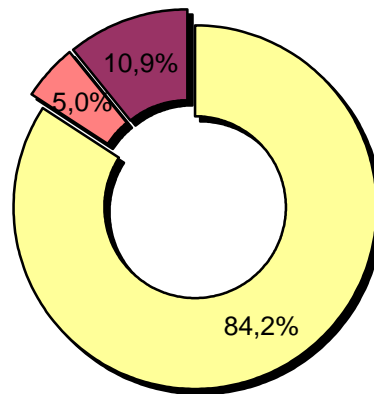
REF:son-radioparets01/e07

Pregunta - En quant a la recepció de la senyal "RAP 107 - Ràdio Parets" es rep bé, regular o malament?

Mostra: població que coneix l'emissora.

Anàlisi general

Resposta	Percentatge
Bé	84,2%
Regular	5,0%
Malament	10,9%



INFORTÉCNICA

REF:son-radioparets01/e07

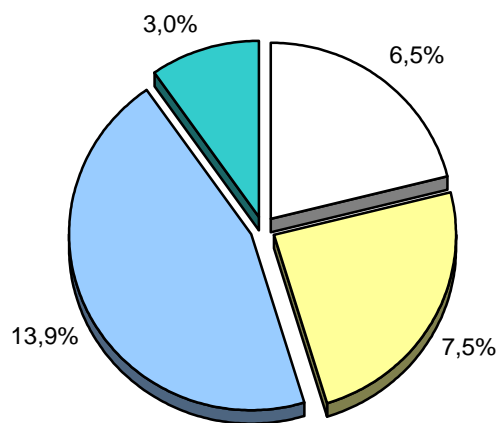
Pregunta - Amb quina freqüència segueix aquesta emissora?

- A. Gairebé cada dia
- B. Varies vegades a la setmana
- C. Un cop per setmana
- D. Mes d'un cop al mes
- E. Mai o gairebé mai

Mostra: població major de 15 anys.

Anàlisi general

Resposta	Percentatge de població	M. Error	Persones
Gairebé cada dia	6,5%	2,1%	1.053
Varies vegades a la setmana	7,5%	2,3%	1.215
Un cop per setmana	13,9%	3,0%	2.252
Mes d'un cop al mes	3,0%	1,5%	486



<input type="checkbox"/> Gairebé cada dia
<input type="checkbox"/> Varies vegades a la setmana
<input type="checkbox"/> Un cop per setmana
<input type="checkbox"/> Mes d'un cop al mes

INFORTÉCNICA

REF:son-radioparets01/e07

Pregunta - Quants minuts al dia dedica a "RAP 107 - Ràdio Parets"?

Mostra: població major de 15 anys.

Minuts al dia (anàlisi general)

min / dia	desviació
8,9	27,9

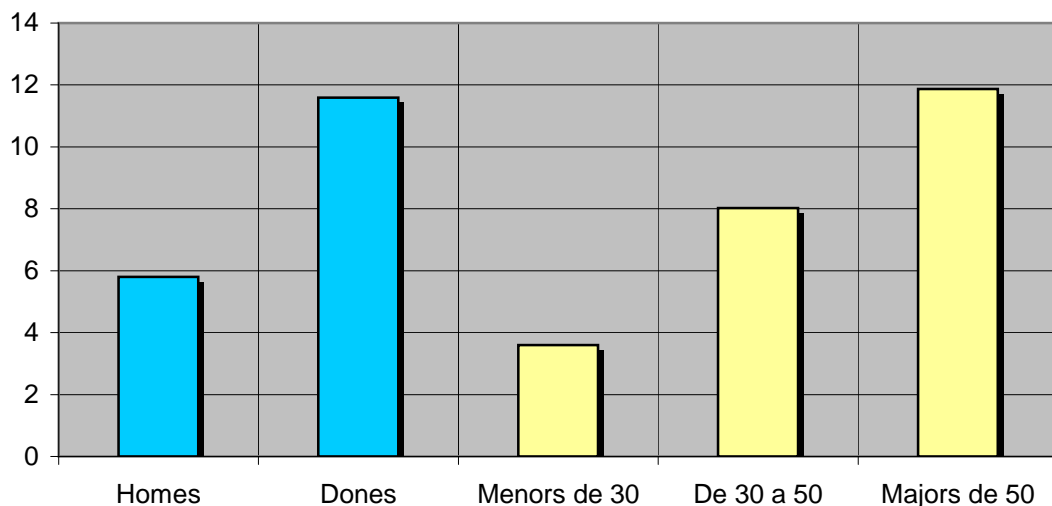
Dades específiques de Àrea de Parets.

SHARE	GRPs	Hores d'audiència diària
7,4%	870	2.411,5

Minuts al dia (per sexes i edats)

Homes	Dones	Menors de 30	De 30 a 50	Majors de 50
5,8	11,6	3,6	8,0	11,9

Minuts al dia (per sexes i edats)



El **SHARE** és la quota d'audiència o percentatge d'audiència respecte a les altres emissores.

El **GRPs** és el SHARE expressat en número de persones. Aquesta mesura està en relació directa amb la població de l'àrea enquestada.

Les **Hores d'audiència diària** són el total d'hores de seguiment que dedica el conjunt de la població.

Àrea de Lliçà de Vall

Anàlisi quantitatiu

Última actualització	Gener de 2007
Població dels municipis de la mostra	5.821
Municipis	Lliçà de Vall

INFORTÉCNICA

REF:son-radioparets01/e07

Pregunta - ¿Coneix l'emissora "RAP 107 - Ràdio Parets"?

Mostra: població major de 15 anys.

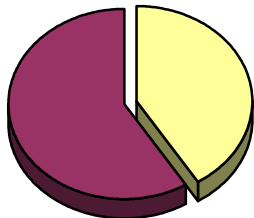
Anàlisi general

Resp / Grup	Percentatge
Sí	49,5%
No	50,5%

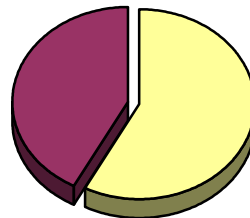
Anàlisi comparatiu per sexes

Resp / Grup	Homes	Dones
Sí	41,2%	57,9%
No	58,8%	42,1%

Homes

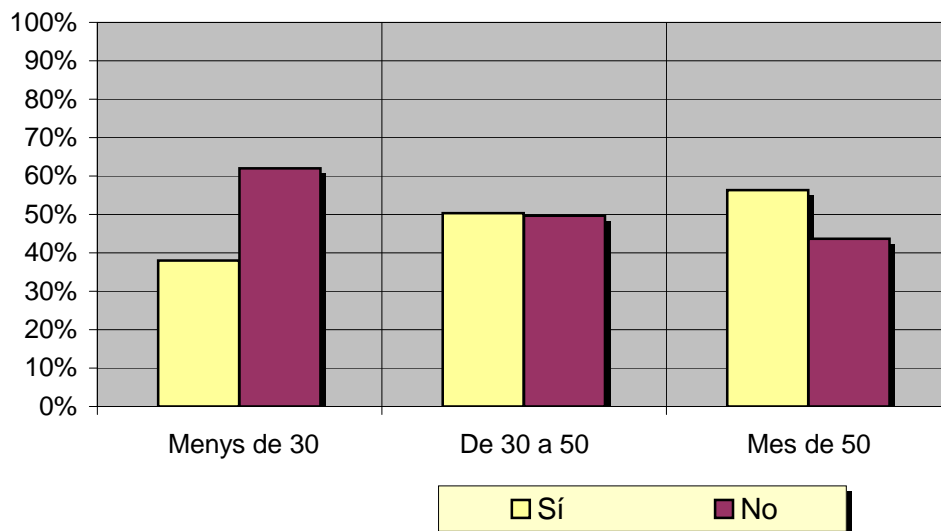


Dones



Anàlisi comparatiu per edats

Resp \ Grup	Menys de 30	De 30 a 50	Mes de 50
Sí	38,0%	50,3%	56,3%
No	62,0%	49,7%	43,7%



INFORTÉCNICA

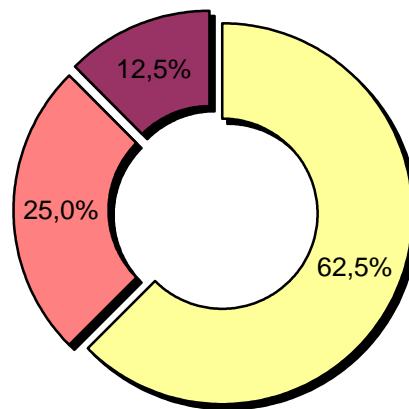
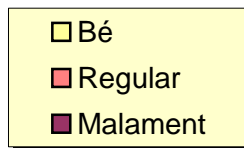
REF:son-radioparets01/e07

Pregunta - En quant a la recepció de la senyal "RAP 107 - Ràdio Parets" es rep bé, regular o malament?

Mostra: població que coneix l'emissora.

Anàlisi general

Resposta	Percentatge
Bé	62,5%
Regular	25,0%
Malament	12,5%



INFORTÉCNICA

REF:son-radioparets01/e07

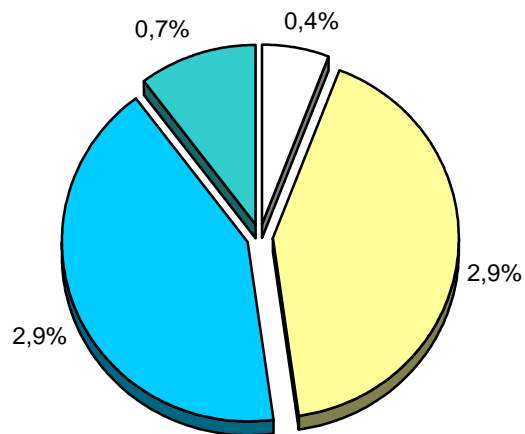
Pregunta - Amb quina freqüència segueix aquesta emissora?

- A. Gairebé cada dia
- B. Varies vegades a la setmana
- C. Un cop per setmana
- D. Mes d'un cop al mes
- E. Mai o gairebé mai

Mostra: població major de 15 anys.

Anàlisi general

Resposta	Percentatge de població	Persones
Gairebé cada dia	0,4%	23
Varies vegades a la setmana	2,9%	169
Un cop per setmana	2,9%	169
Mes d'un cop al mes	0,7%	41



<input type="checkbox"/>	Gairebé cada dia
<input type="checkbox"/>	Varies vegades a la setmana
<input checked="" type="checkbox"/>	Un cop per setmana
<input checked="" type="checkbox"/>	Mes d'un cop al mes

INFORTÉCNICA

REF:son-radioparets01/e07

Pregunta - Quants minuts al dia dedica a "RAP 107 - Ràdio Parets"?

Mostra: població major de 15 anys.

Minuts al dia (anàlisi general)

Dades específiques de Àrea de Lliçà de Vall.

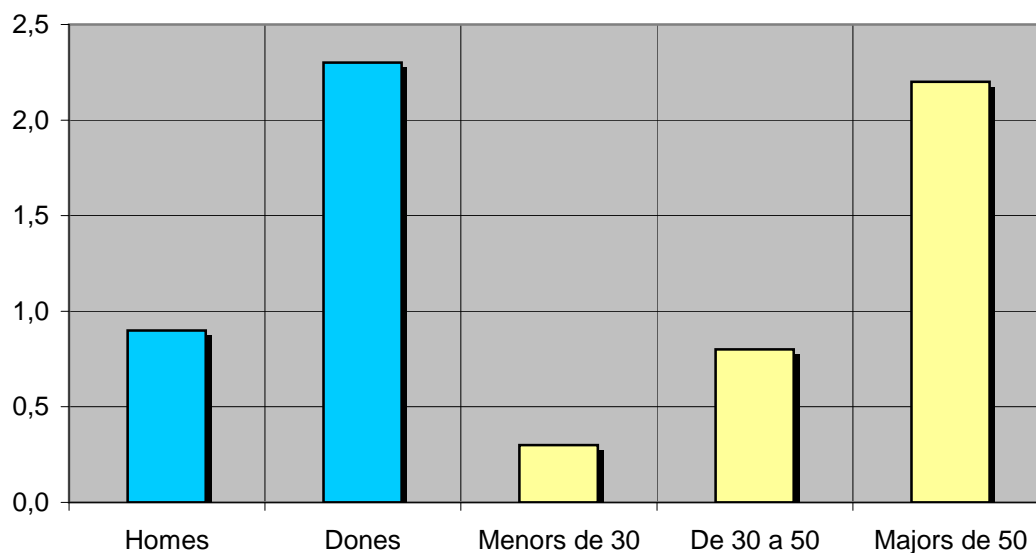
min / dia	desviació
1,6	8,7

SHARE	GRPs	Hores d'audiència diària
1,3%	58	150,9

Minuts al dia (per sexes i edats)

Homes	Dones	Menors de 30	De 30 a 50	Majors de 50
0,9	2,3	0,3	0,8	2,2

Minuts al dia (per sexes i edats)



El **SHARE** és la quota d'audiència o percentatge d'audiència respecte a les altres emissores.

El **GRPs** és el SHARE expressat en número de persones. Aquesta mesura està en relació directa amb la població de l'àrea enquestada.

Les **Hores d'audiència diària** són el total d'hores de seguiment que dedica el conjunt de la població.

Anàlisi sobre els habituals de l'emissora

Es consideren habituals aquells que dediquen una mitjana de mes d'un minut al dia a l'emissora.

INFORTÉCNICA

REF:son-radioparets01/e07

Pregunta - Quants minuts al dia dedica a "RAP 107 - Ràdio Parets"?

Mostra: habituals de l'emissora.

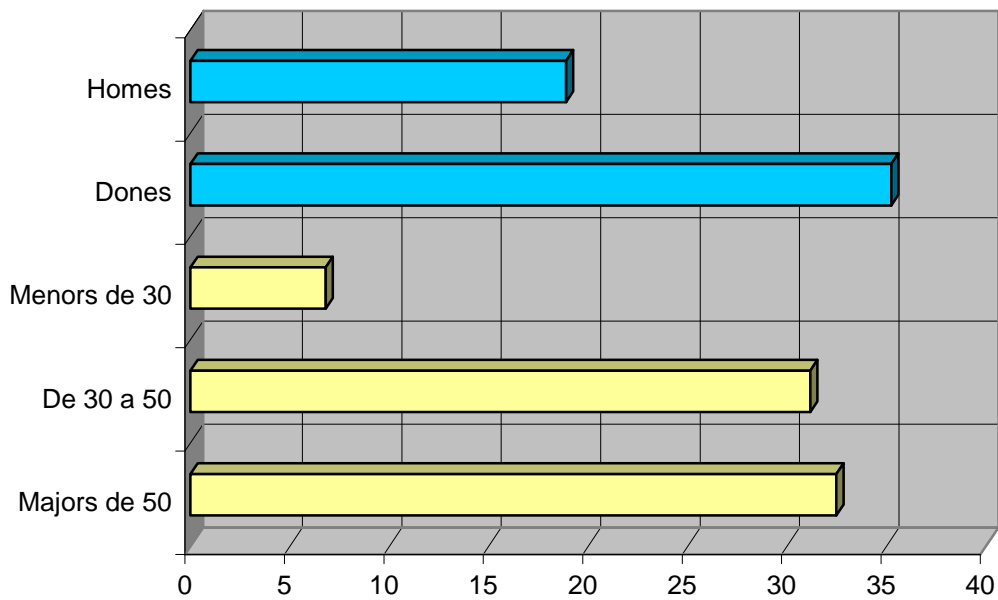
Minuts al dia (anàlisi general)

min / dia	desviació
29,9	44,1

Minuts al dia (per sexes i edats)

Homes	Dones	Menors de 30	De 30 a 50	Majors de 50
18,9	35,2	6,8	31,2	32,5

Minuts al dia (per sexes i edats)



INFORTÉCNICA

REF:son-radioparets01/e07

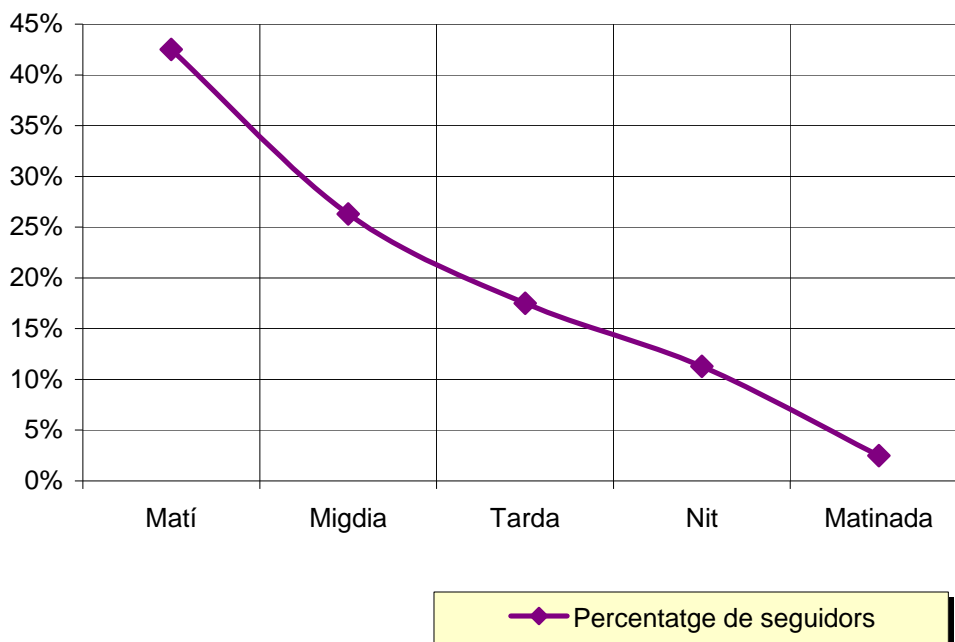
Pregunta - A quines hores segueix normalment "RAP 107 - Ràdio Parets"?

- A. Matí (6h - 12h)
- B. Migdia (12h - 16h)
- C. Tarda (16h - 20h)
- D. Nit (20h - 1h)
- E. Matinada (1h - 6h)

Actualizat el - Gener de 2007.

Anàlisi general

Resposta	Percentatge de seguidors
Matí	42,5%
Migdia	26,3%
Tarda	17,5%
Nit	11,3%
Matinada	2,5%



Nota

El resultat obtingut és una representació de l'horari més comú de sintonització de l'emissora. Això no vol dir que no hi hagi seguiment fora de l'horari més habitual.

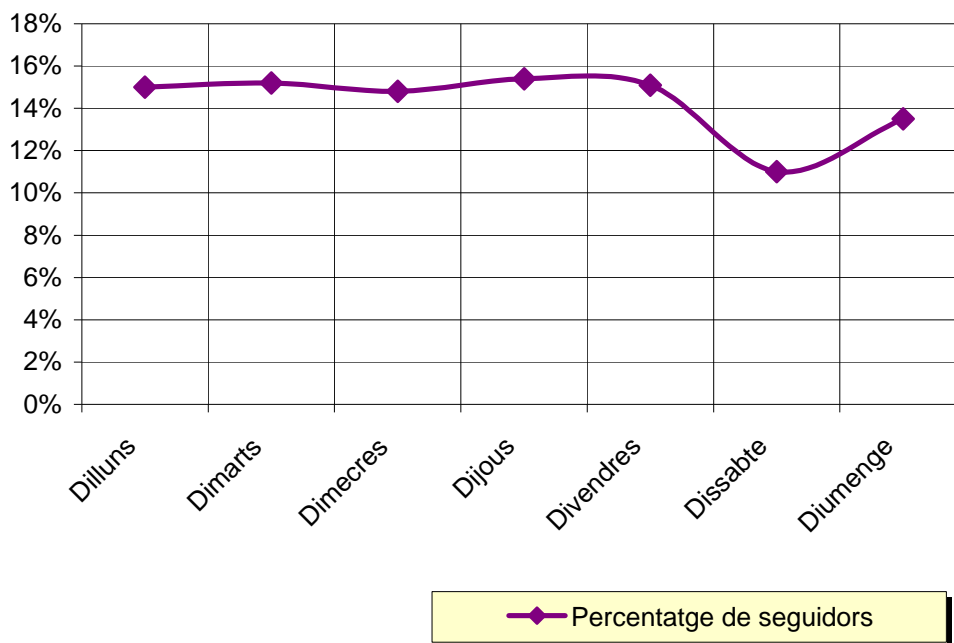
INFORTÉCNICA

REF:son-radioparets01/e07

Pregunta - Quins dies té el costum d'atendre aquesta emissora?

Anàlisi general

Resposta	Percentatge de seguidors
Dilluns	15,0%
Dimarts	15,2%
Dimecres	14,8%
Dijous	15,4%
Divendres	15,1%
Dissabte	11,0%
Diumenge	13,5%



Distribució de la audiència de l'emissora durant els dies de la setmana

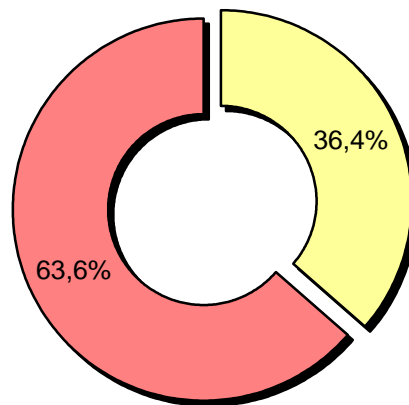
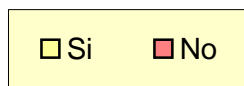
INFORTÉCNICA

REF:son-radioparets01/e07

Pregunta - Té preferència per algun programa específic de l'emissora?

Anàlisi general

Resposta	Percentatge
Si	36,4%
No	63,6%

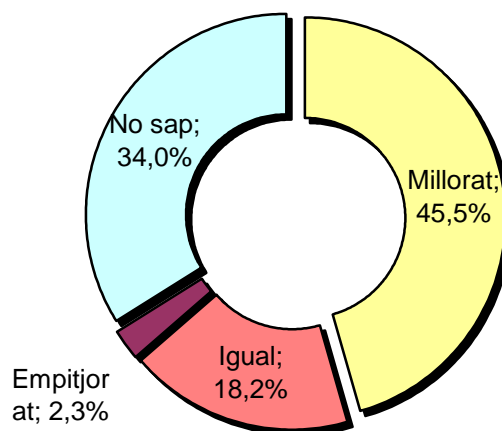


Els programes mencionats han estat, en primer lloc, les notícies (locals) i el magazine d'actualitat. En segon lloc, els programes esportius i RAP a la carta. I després també s'ha fet referència a altres programes però de forma menys reiterada.

Pregunta - Creu que la programació de l'emissora ha millorat en els darrers anys, segueix igual o ha empitjorat?

Anàlisi general

Resposta	Percentatge
Millorat	45,5%
Igual	18,2%
Empitjorat	2,3%
No sap	34,0%



INFORTÉCNICA

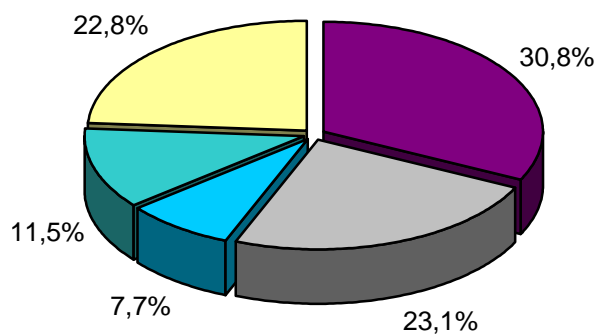
REF:son-radioparets01/e07

Pregunta - Que és el que mes li agrada de la programació de l'emissora?

(Resposta oberta)

Anàlisi general

Resposta	Percentatge
Música	30,8%
Notícies i temes d'actualitat	23,1%
Esports	7,7%
Tot en general	11,5%
Altres respostes	22,8%



■ Música
■ Notícies i temes d'actualitat
■ Esports
■ Tot en general
■ Altres respostes

Pregunta - Que creu que li falta o li sobra a la programació d'aquesta emissora?

(Resposta oberta)

No hi hà un criteri comú en els entrevistats, les respostes han estat bastant disperses tot i que la selecció musical és, la part de la programació que presenta opinions mes contraries. Així doncs, hi ha qui li agrada molt i demana que posin les caçons senceres, i qui considera que la música que posen és massa "heavy", o poc variada.

INFORTÉCNICA

REF:son-radioparets01/e07

Pregunta - Puntui en una escala del 0 al 10 el nivell de credibilitat que li dóna la informació que rep de Radio Parets.

Mostra: habituals de l'emissora.

Puntuació mitjana (anàlisi general)

Mitjana	desviació
8,0	1,2

Puntuació mitjana (sexes i edats)

Homes	Dones	Menors de 30	De 30 a 50	Majors de 50
7,6	8,2	8,3	7,6	8,4

Puntuació mitjana (sexes i edats)

