

ESTUDI D'AUDIÈNCIA
"Televisió del Vendrell"

FITXA TÈCNICA

Empresa que realitza l'estudi	Informació Tècnica i Científica SL (Infortècnica)
Mostra	606 persones
Univers	Población mayor de 15 años de el Vendrell i poblacions del entorn.
Tipus d'entrevista	Telefònica, aleatòria i de distribució proporcional a l'extensió de la població, obtenint una mostra proporcional i significativa de cada grup de sexe i edat.
Data del sondeig	Gener de 2007
Horari de les entrevistes	Entre les 18:00 i les 22:00 hores dels dies laborables.
Dades d'Infortècnica	C/ Lepant 422 08025 Barcelona Tel: 934334243 Fax: 934334239 Mes informació a: http://www.infortecnica.com

"TV El Vendrell" arriba al 5 per cent de SHARE

"TV El Vendrell" és coneguda pel 97 per cent de la població del Vendrell i pel 75 per cent de la seva àrea més pròxima del Baix Penedès. La tenen pressintonitzada als seus receptors un 82 per cent al Vendrell. La segueixen de forma habitual prop de 30.000 persones. Els seus seguidors li dediquen una mitjana d'un quart d'hora diari. La veuen cada dia 15.000 telespectadors.

L'audiència mitjana a l'àrea de difusió sobre el conjunt de la població és de més de 9 minuts a l'àrea del Vendrell. "TV El Vendrell" obté una quota (share) del 5 per cent i aconsegueix un GRP's, superior als 2.000 telespectadors al dia.

Gairebé un de cada tres seguidors de l'emissora han descobert algun producte o establiment gràcies a veure'l anunciat a TV del Vendrell. El que suposa un impacte publicitari molt considerable a la zona.

Àrea del Vendrell

Anàlisi quantitatiu

Última actualització	Gener de 2007
Població dels municipis de la mostra	30.225
Municipis	El Vendrell

INFORTÉCNICA

REF:son-tvendrell01/e07

Pregunta - ¿Coneix l'emissora "Televisió del Vendrell"?

Mostra: població major de 15 anys.

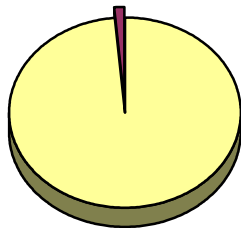
Anàlisi general

Resp / Grup	Percentatge	M. Error
Sí	96,5%	1,49%
No	3,5%	1,49%

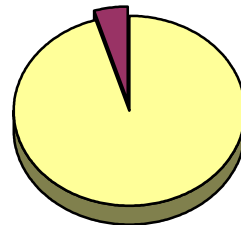
Anàlisi comparatiu per sexes

Resp / Grup	Homes	Dones
Sí	98,5%	95,3%
No	1,5%	4,7%

Homes

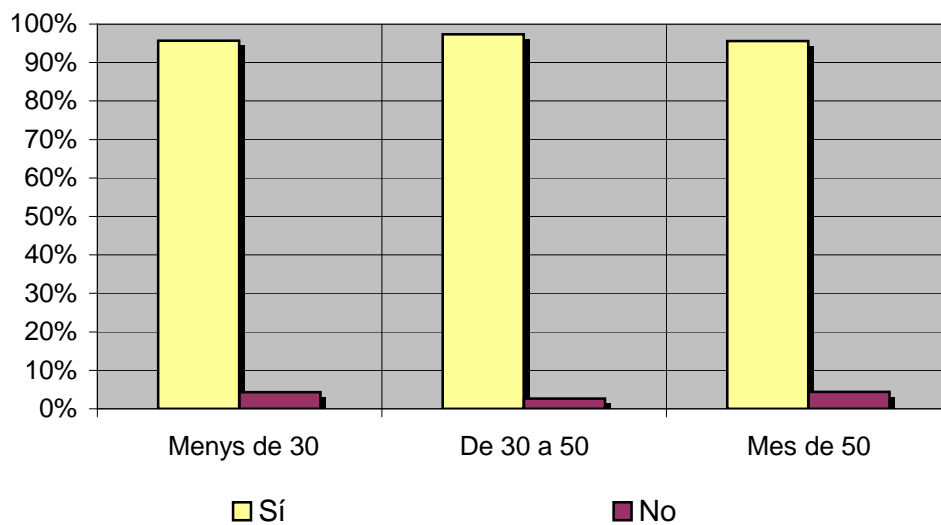


Dones



Anàlisi comparatiu per edats

Resp \ Grup	Menys de 30	De 30 a 50	Mes de 50
Sí	95,7%	97,3%	95,6%
No	4,3%	2,7%	4,4%



INFORTÉCNICA

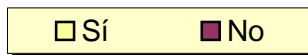
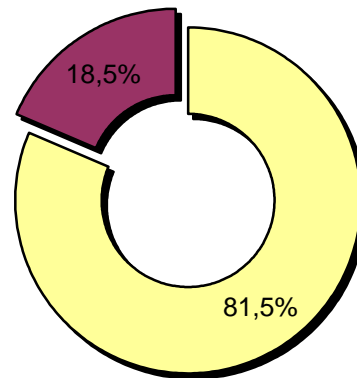
REF:son-tvendrell01/e07

Pregunta - Te sintonizada "Televisió del Vendrell" al seu televisor?

Mostra: població major de 15 anys.

Anàlisi general

Resp / Grup	Percentatge	M. Error
Sí	81,5%	3,15%
No	18,5%	3,15%

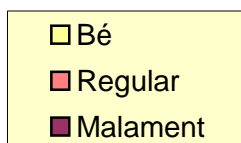
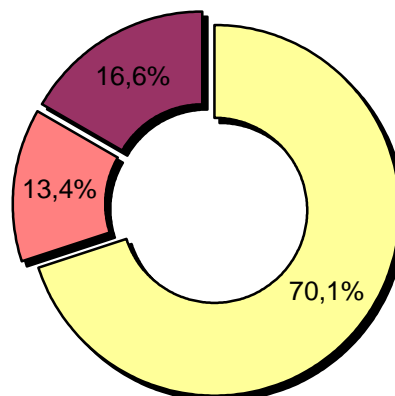


Pregunta - En quant a la recepció de la senyal "Televisió del Vendrell" es rep bé, regular o malament?

Mostra: població que coneix l'emissora.

Anàlisi general

Resposta	Percentatge
Bé	70,1%
Regular	13,4%
Malament	16,6%



INFORTÉCNICA

REF:son-tvendrell01/e07

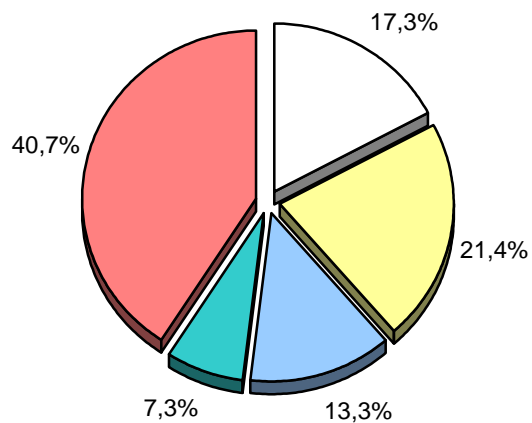
Pregunta - Amb quina freqüència segueix aquesta emissora?

- A. Gairebé cada dia
- B. Varies vegades a la setmana
- C. Un cop per setmana
- D. Mes d'un cop al mes
- E. Mai o gairebé mai

Mostra: població major de 15 anys.

Anàlisi general

Resposta	Percentatge de població	M. Error	Persones
Gairebé cada dia	17,3%	3,1%	5.229
Varies vegades a la setmana	21,4%	3,3%	6.468
Un cop per setmana	13,3%	2,8%	4.020
Mes d'un cop al mes	7,3%	2,1%	2.206
Mai o gairebé mai	40,7%	4,0%	12.302



<input type="checkbox"/> Gairebé cada dia
<input type="checkbox"/> Varies vegades a la setmana
<input type="checkbox"/> Un cop per setmana
<input type="checkbox"/> Mes d'un cop al mes
<input type="checkbox"/> Mai o gairebé mai

INFORTÉCNICA

REF:son-tvendrell01/e07

Pregunta - Quants minuts al dia dedica a "Televisió del Vendrell"?

Mostra: població major de 15 anys.

Minuts al dia (anàlisi general)

min / dia	desviació
9,1	14,5

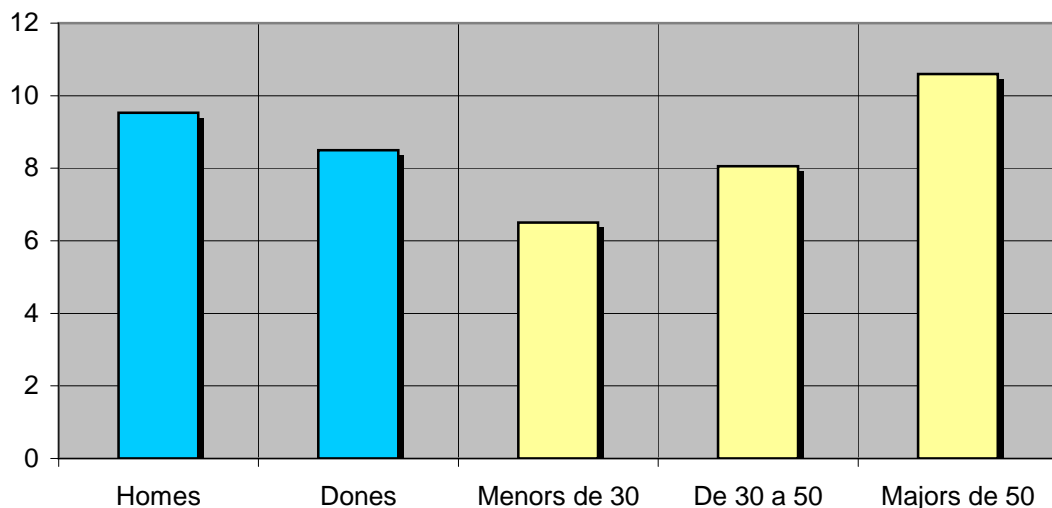
Dades específiques de Àrea del Vendrell.

SHARE	GRPs	Hores d'audiència diària
4,8%	1.451	4.584,1

Minuts al dia (per sexes i edats)

Homes	Dones	Menors de 30	De 30 a 50	Majors de 50
9,5	8,5	6,5	8,1	10,6

Minuts al dia (per sexes i edats)



El **SHARE** és la quota d'audiència o percentatge d'audiència respecte a les altres emissores.

El **GRPs** és el SHARE expressat en número de persones. Aquesta mesura està en relació directa amb la població de l'àrea enquestada.

Les **Hores d'audiència diària** són el total d'hores de seguiment que dedica el conjunt de la població.

Poblacions de l'entorn

Anàlisi quantitatiu

Última actualització	Gener de 2007
Població dels municipis de la mostra	30.128
Municipis	Calafell Segur de Calafell Sta. Oliva

INFORTÉCNICA

REF:son-tvendrell01/e07

Pregunta - ¿Coneix l'emissora "Televisió del Vendrell"?

Mostra: població major de 15 anys.

Anàlisi general

Resp / Grup	Percentatge
Sí	74,7%
No	25,3%

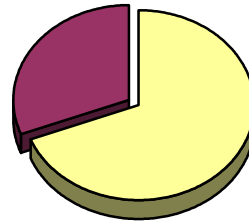
Anàlisi comparatiu per sexes

Resp / Grup	Homes	Dones
Sí	82,1%	69,2%
No	17,9%	30,8%

Homes

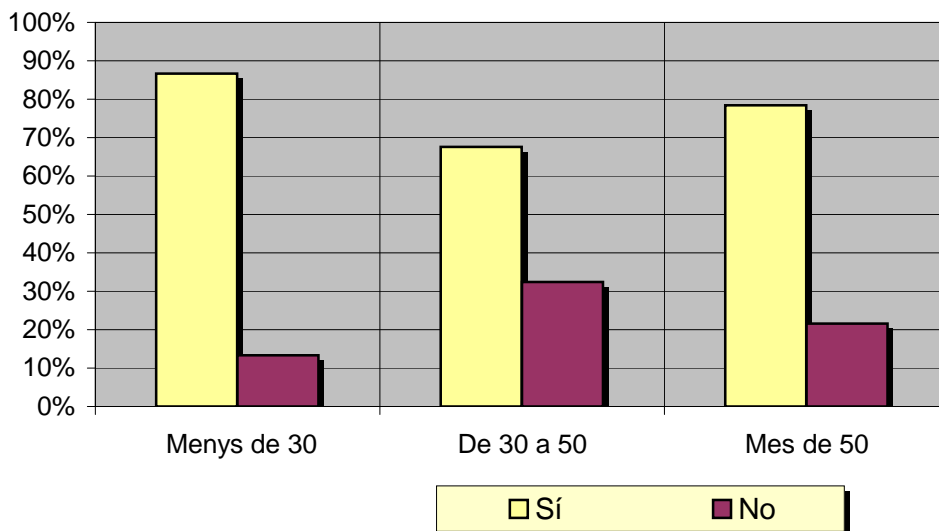


Dones



Anàlisi comparatiu per edats

Resp \ Grup	Menys de 30	De 30 a 50	Mes de 50
Sí	86,7%	67,6%	78,4%
No	13,3%	32,4%	21,6%



INFORTÉCNICA

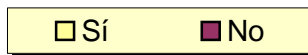
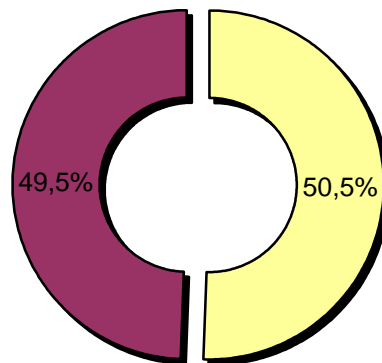
REF:son-tvendrell01/e07

Pregunta - Te sintonizada "Televisió del Vendrell" al seu televisor?

Mostra: població major de 15 anys.

Anàlisi general

Resp / Grup	Percentatge
Sí	50,5%
No	49,5%

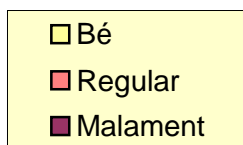
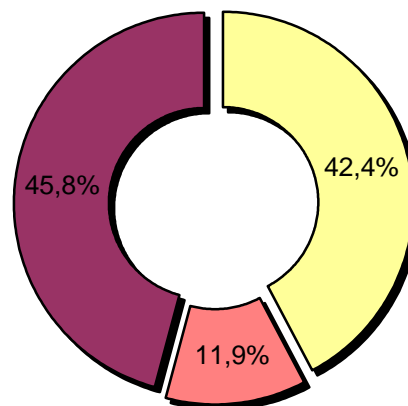


Pregunta - En quant a la recepció de la senyal "Televisió del Vendrell" es rep bé, regular o malament?

Mostra: població que coneix l'emissora.

Anàlisi general

Resposta	Percentatge
Bé	42,4%
Regular	11,9%
Malament	45,8%



INFORTÉCNICA

REF:son-tvendrell01/e07

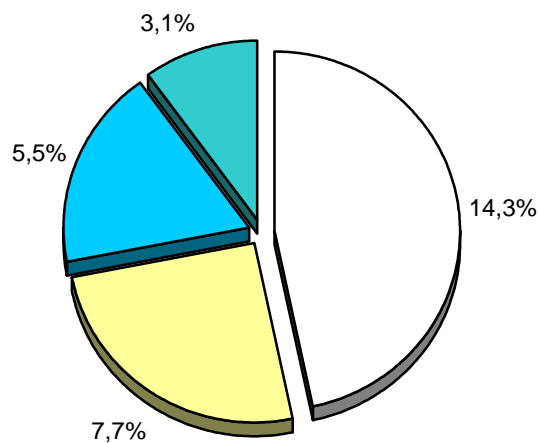
Pregunta - Amb quina freqüència segueix aquesta emissora?

- A. Gairebé cada dia
- B. Varies vegades a la setmana
- C. Un cop per setmana
- D. Mes d'un cop al mes
- E. Mai o gairebé mai

Mostra: població major de 15 anys.

Anàlisi general

Resposta	Percentatge de població	Persones
Gairebé cada dia	14,3%	4.308
Varies vegades a la setmana	7,7%	2.320
Un cop per setmana	5,5%	1.657
Mes d'un cop al mes	3,1%	934



<input type="checkbox"/>	Gairebé cada dia
<input type="checkbox"/>	Varies vegades a la setmana
<input checked="" type="checkbox"/>	Un cop per setmana
<input checked="" type="checkbox"/>	Mes d'un cop al mes

INFORTÉCNICA

REF:son-tvendrell01/e07

Pregunta - Quants minuts al dia dedica a "Televisió del Vendrell"?

Mostra: població major de 15 anys.

Minuts al dia (anàlisi general)

min / dia	desviació
3,3	7,1

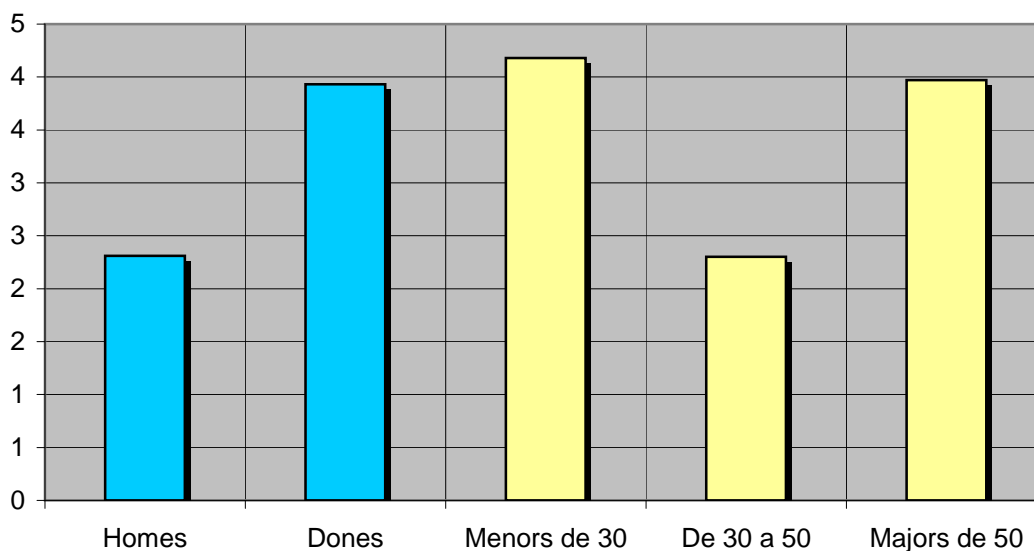
Dades específiques de Poblacions de l'entorn.

SHARE	GRPs	Hores d'audiència diària
1,7%	510	1.631,9

Minuts al dia (per sexes i edats)

Homes	Dones	Menors de 30	De 30 a 50	Majors de 50
2,3	3,9	4,2	2,3	4,0

Minuts al dia (per sexes i edats)



El **SHARE** és la quota d'audiència o percentatge d'audiència respecte a les altres emissores.

El **GRPs** és el SHARE expressat en número de persones. Aquesta mesura està en relació directa amb la població de l'àrea enquestada.

Les **Hores d'audiència diària** són el total d'hores de seguiment que dedica el conjunt de la població.

Anàlisi sobre els habituals de l'emissora

Es consideren habituals aquells que dediquen una mitjana de mes d'un minut al dia a l'emissora.

INFORTÉCNICA

REF:son-tvrendrell01/e07

Pregunta - Quants minuts al dia dedica a "Televisió del Vendrell"?

Mostra: habituals de l'emissora.

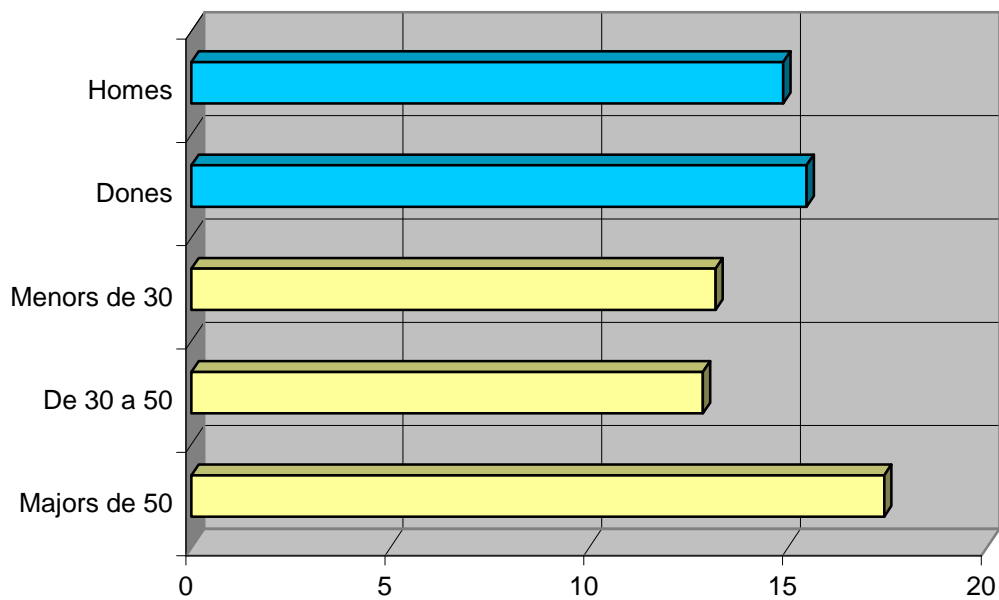
Minuts al dia (anàlisi general)

min / dia	desviació
15,2	15,4

Minuts al dia (per sexes i edats)

Homes	Dones	Menors de 30	De 30 a 50	Majors de 50
14,9	15,5	13,2	12,9	17,4

Minuts al dia (per sexes i edats)



INFORTÉCNICA

REF:son-tvendrell01/e07

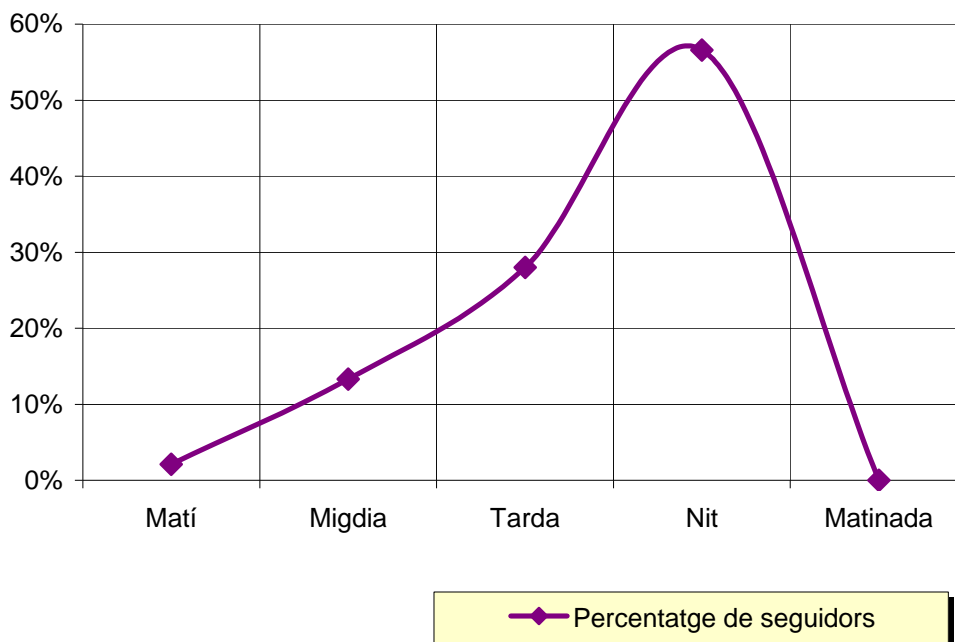
Pregunta - A quines hores segueix normalment "Televisió del Vendrell"?

- A. Matí (6h - 12h)
- B. Migdia (12h - 16h)
- C. Tarda (16h - 20h)
- D. Nit (20h - 1h)
- E. Matinada (1h - 6h)

Actualizat el - Gener de 2007.

Anàlisi general

Resposta	Percentatge de seguidors
Matí	2,1%
Migdia	13,3%
Tarda	28,0%
Nit	56,6%
Matinada	<1%



Nota

El resultat obtingut és una representació de l'horari més comú de sintonització de l'emissora. Això no vol dir que no hi hagi seguiment fora de l'horari més habitual.

INFORTÉCNICA

REF:son-tvendrell01/e07

Pregunta - Ha descobert algun producte o establiment gràcies a veure'l anunciat a "Televisió del Vendrell"?

Anàlisi general

Resp / Grup	Percentatge
Sí	27,9%
No	72,1%

