

**ESTUDI D'AUDIÈNCIA**  
**"Ràdio El Vendrell"**

## FITXA TÈCNICA

<b>Empresa que realitza l'estudi</b>	Informació Tècnica i Científica SL (Infortècnica)
<b>Mostra</b>	606 persones
<b>Univers</b>	Població major de 15 anys del Vendrell i poblacions de l'entorn.
<b>Tipus d'entrevista</b>	Telefònica, aleatòria i de distribució proporcional a l'extensió de la població, obtenint una mostra proporcional i significativa de cada grup de sexe i edat.
<b>Data del sondeig</b>	Gener de 2007
<b>Horari de les entrevistes</b>	Entre les 18:00 i les 22:00 hores dels dies laborables.
<b>Dades d'Infortècnica</b>	C/ Lepant 422 08025 Barcelona Tel: 934334243 Fax: 934334239 Mes informació a: <a href="http://www.infortecnica.com">http://www.infortecnica.com</a>

## **“Ràdio El Vendrell” seguida per 20.000 radiooients**

“Ràdio El Vendrell” és coneguda per gran part de la població del Vendrell i del seu entorn més pròxim del Baix Penedès. Mes del 40 per cent la segueixen de forma habitual (20.000 radiooients); és a dir, la gran majoria dels habituals de la ràdio a la seva zona.

La mitjana de temps que dedica a l'emissora els seus radiooients assidus és de 52 minuts al dia. L'audiència mitjana a l'àrea de difusió sobre el conjunt de la població és de 23 minuts diaris, equival a un percentatge pròxim al 20 per cent del conjunt total de les emissores que es reben al Vendrell (quota d'audiència o share de la seva àrea). El GRP´s solament al Vendrell és de 4.000 radiooients.

El punt de major audiència es situa a la franja horària de matí, amb una acumulació del 50 per cent. A la tarda, també presenta una important audiència que arriba al 20 per cent.

El perfil del públic és d'ambdós sexes i de tots els grups d'edat, amb una especial addicció per part de les persones menys joves.

## **Àrea del Vendrell**

### **Anàlisi quantitatiu**

<b>Última actualització</b>	Gener de 2007
<b>Població dels municipis de la mostra</b>	30.225
<b>Municipis</b>	El Vendrell

# INFORTÉCNICA

REF:son-radiovendrell01/e07

Pregunta - ¿Coneix l'emissora "Ràdio El Vendrell"?

Mostra: població major de 15 anys.

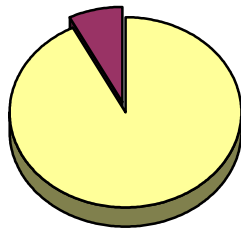
Anàlisi general

Resp / Grup	Percentatge	M. Error
Sí	86,2%	2,80%
No	13,8%	2,80%

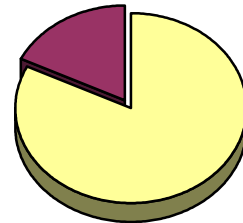
Anàlisi comparatiu per sexes

Resp / Grup	Homes	Dones
Sí	92,6%	82,1%
No	7,4%	17,9%

Homes

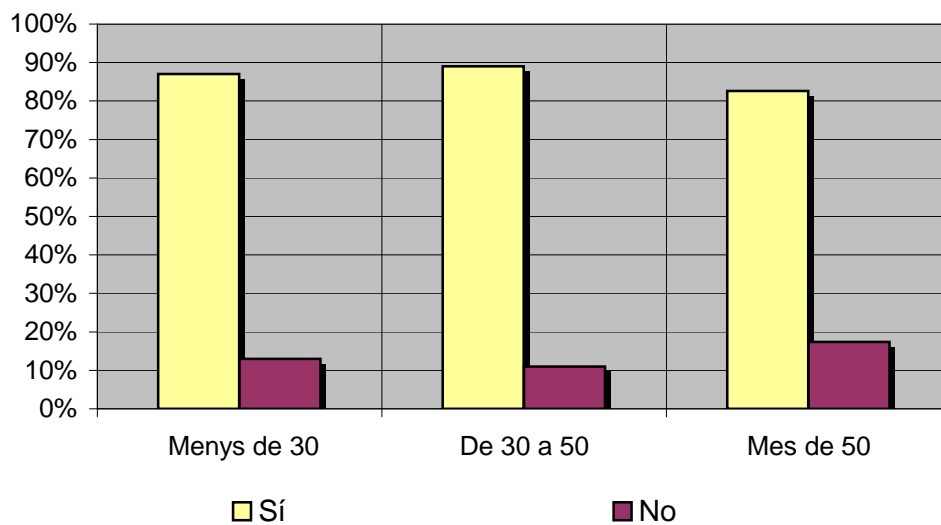


Dones



Anàlisi comparatiu per edats

Resp \ Grup	Menys de 30	De 30 a 50	Mes de 50
Sí	87,0%	89,0%	82,6%
No	13,0%	11,0%	17,4%



# INFORTÉCNICA

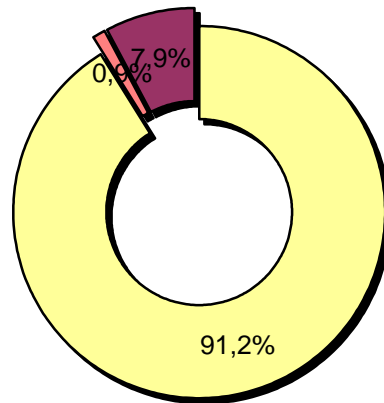
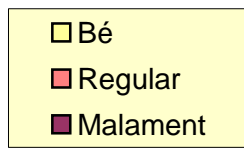
REF:son-radiovendrell01/e07

Pregunta - En quant a la recepció de la senyal "Ràdio El Vendrell" es rep bé, regular o malament?

Mostra: població que coneix l'emissora.

Anàlisi general

Resposta	Percentatge
Bé	91,2%
Regular	0,9%
Malament	7,9%



# INFORTÉCNICA

REF:son-radiovendrell01/e07

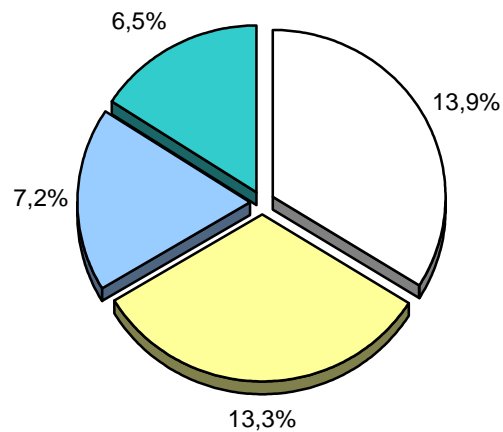
Pregunta - Amb quina freqüència segueix aquesta emissora?

- A. Gairebé cada dia
- B. Varies vegades a la setmana
- C. Un cop per setmana
- D. Mes d'un cop al mes
- E. Mai o gairebé mai

Mostra: població major de 15 anys.

Anàlisi general

Resposta	Percentatge de població	M. Error	Persones
Gairebé cada dia	13,9%	2,8%	4.201
Varies vegades a la setmana	13,3%	2,8%	4.020
Un cop per setmana	7,2%	2,1%	2.176
Mes d'un cop al mes	6,5%	2,0%	1.965



- Gairebé cada dia
- Varies vegades a la setmana
- Un cop per setmana
- Mes d'un cop al mes

# INFORTÉCNICA

REF:son-radiovendrell01/e07

Pregunta - Quants minuts al dia dedica a "Ràdio El Vendrell"?

Mostra: població major de 15 anys.

Minuts al dia (anàlisi general)

min / dia	desviació
22,9	57,5

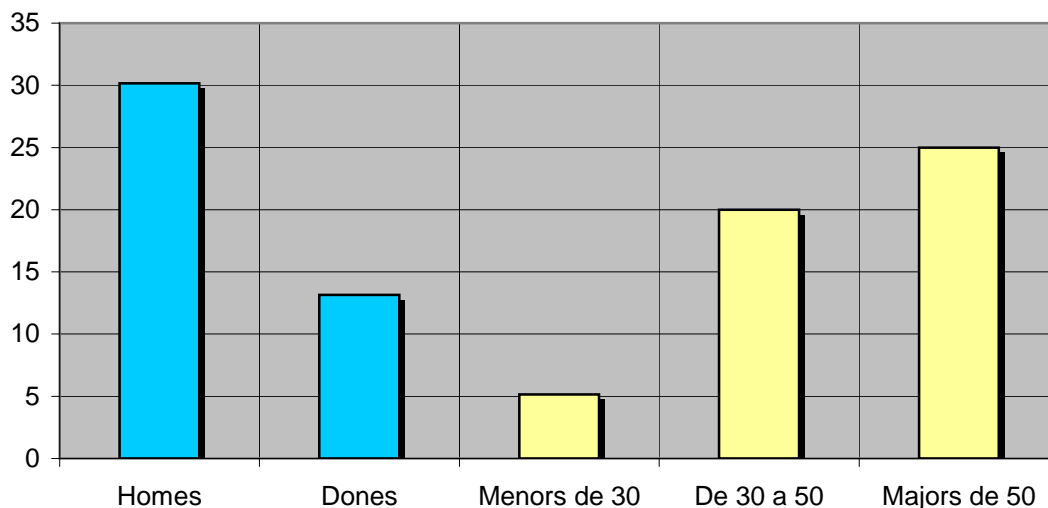
Dades específiques de Àrea del Vendrell.

SHARE	GRPs	Hores d'audiència diària
19,6%	3.910	11.535,9

Minuts al dia (per sexes i edats)

Homes	Dones	Menors de 30	De 30 a 50	Majors de 50
30,2	13,2	5,2	20,0	25,0

Minuts al dia (per sexes i edats)



El **SHARE** és la quota d'audiència o percentatge d'audiència respecte a les altres emissores.

El **GRPs** és el SHARE expressat en número de persones. Aquesta mesura està en relació directa amb la població de l'àrea enquestada.

Les **Hores d'audiència diària** són el total d'hores de seguiment que dedica el conjunt de la població.



## **Poblacions de l'entorn**

### **Anàlisi quantitatiu**

<b>Última actualització</b>	Gener de 2007
<b>Població dels municipis de la mostra</b>	30.128
<b>Municipis</b>	Calafell Segur de Calafell Sta. Oliva

# INFORTÉCNICA

REF:son-radiovendrell01/e07

Pregunta - ¿Coneix l'emissora "Ràdio El Vendrell"?

Mostra: població major de 15 anys.

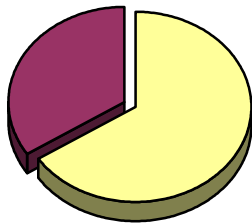
Anàlisi general

Resp / Grup	Percentatge
Sí	59,6%
No	40,4%

Anàlisi comparatiu per sexes

Resp / Grup	Homes	Dones
Sí	65,8%	54,9%
No	34,2%	45,1%

Homes

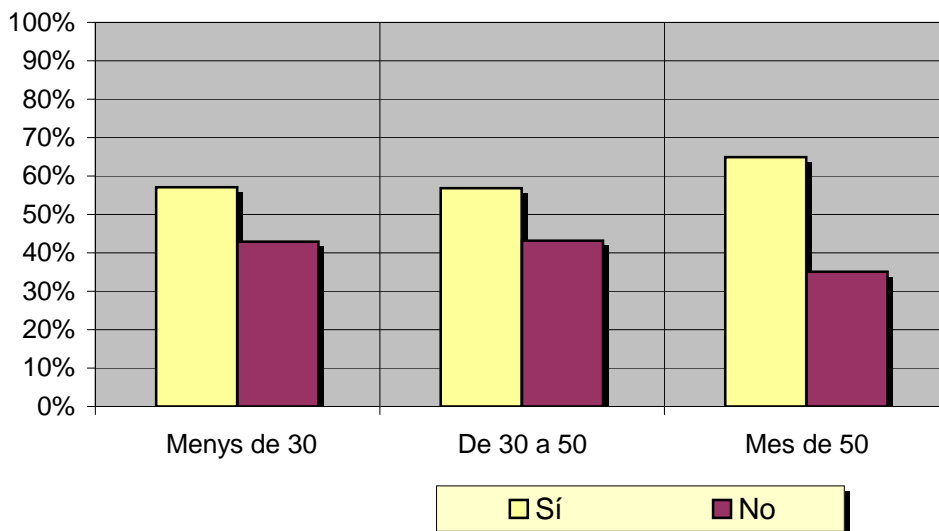


Dones



Anàlisi comparatiu per edats

Resp \ Grup	Menys de 30	De 30 a 50	Mes de 50
Sí	57,1%	56,8%	64,9%
No	42,9%	43,2%	35,1%



# INFORTÉCNICA

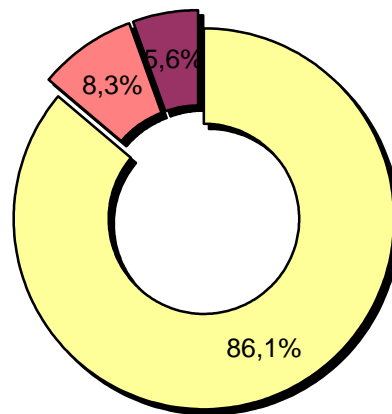
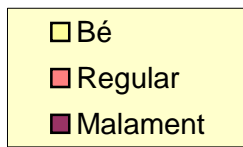
REF:son-radiovendrell01/e07

Pregunta - En quant a la recepció de la senyal "Ràdio El Vendrell" es rep bé, regular o malament?

Mostra: població que coneix l'emissora.

Anàlisi general

Resposta	Percentatge
Bé	86,1%
Regular	8,3%
Malament	5,6%



# INFORTÉCNICA

REF:son-radiovendrell01/e07

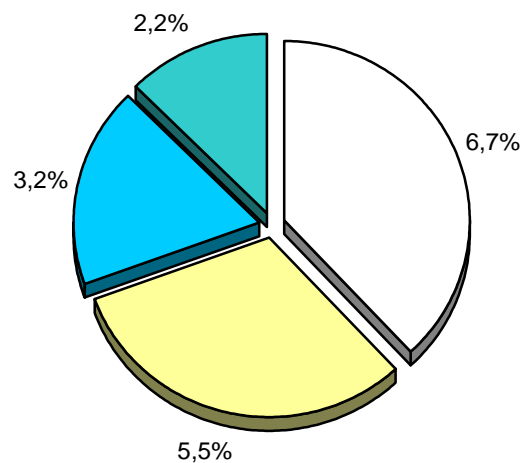
Pregunta - Amb quina freqüència segueix aquesta emissora?

- A. Gairebé cada dia
- B. Varies vegades a la setmana
- C. Un cop per setmana
- D. Mes d'un cop al mes
- E. Mai o gairebé mai

Mostra: població major de 15 anys.

Anàlisi general

Resposta	Percentatge de població	Persones
Gairebé cada dia	6,7%	2.019
Varies vegades a la setmana	5,5%	1.657
Un cop per setmana	3,2%	964
Mes d'un cop al mes	2,2%	663



<input type="checkbox"/>	Gairebé cada dia
<input type="checkbox"/>	Varies vegades a la setmana
<input checked="" type="checkbox"/>	Un cop per setmana
<input checked="" type="checkbox"/>	Mes d'un cop al mes

# INFORTÉCNICA

REF:son-radiovendrell01/e07

Pregunta - Quants minuts al dia dedica a "Ràdio El Vendrell"?

Mostra: població major de 15 anys.

Minuts al dia (anàlisi general)

min / dia	desviació
6,1	23,3

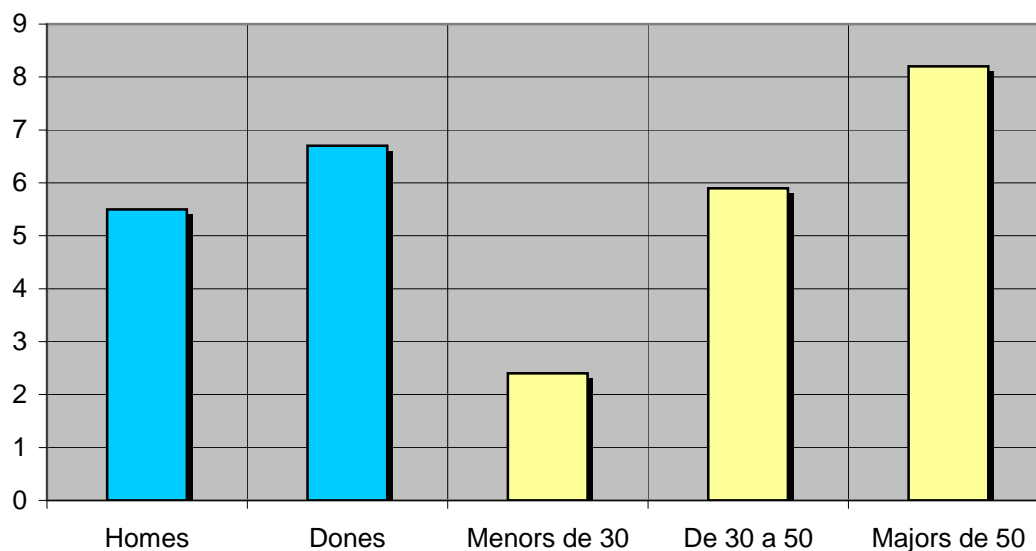
Dades específiques de Poblacions de l'entorn.

SHARE	GRPs	Hores d'audiència diària
5,2%	1.034	3.063,0

Minuts al dia (per sexes i edats)

Homes	Dones	Menors de 30	De 30 a 50	Majors de 50
5,5	6,7	2,4	5,9	8,2

Minuts al dia (per sexes i edats)



El **SHARE** és la quota d'audiència o percentatge d'audiència respecte a les altres emissores.

El **GRPs** és el SHARE expressat en número de persones. Aquesta mesura està en relació directa amb la població de l'àrea enquestada.

Les **Hores d'audiència diària** són el total d'hores de seguiment que dedica el conjunt de la població.

## **Anàlisi sobre els habituals de l'emissora**

Es consideren habituals aquells que dediquen una mitjana de mes d'un minut al dia a l'emissora.

# INFORTÉCNICA

REF:son-radiovendrell01/e07

Pregunta - Quants minuts al dia dedica a "Ràdio El Vendrell"?

Mostra: habituals de l'emissora.

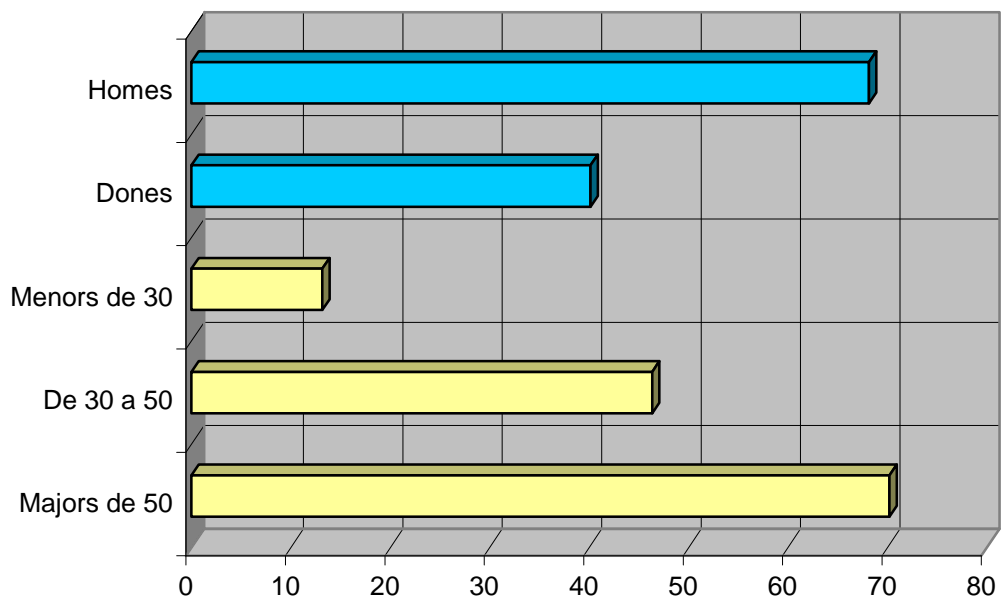
Minuts al dia (anàlisi general)

min / dia	desviació
52,4	81,2

Minuts al dia (per sexes i edats)

Homes	Dones	Menors de 30	De 30 a 50	Majors de 50
68,2	40,1	13,2	46,3	70,2

Minuts al dia (per sexes i edats)



# INFORTÉCNICA

REF:son-radiovendrell01/e07

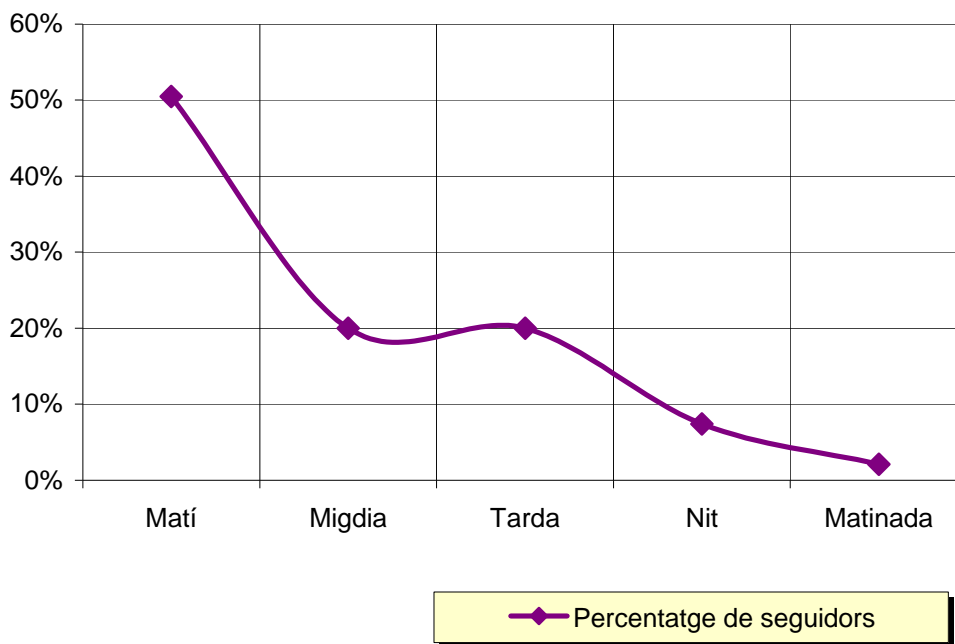
Pregunta - A quines hores segueix normalment "Ràdio El Vendrell"?

- A. Matí (6h - 12h)
- B. Migdia (12h - 16h)
- C. Tarda (16h - 20h)
- D. Nit (20h - 1h)
- E. Matinada (1h - 6h)

Actualizat el - Gener de 2007.

Anàlisi general

Resposta	Percentatge de seguidors
Matí	50,5%
Migdia	20,0%
Tarda	20,0%
Nit	7,4%
Matinada	2,1%



## Nota

El resultat obtingut és una representació de l'horari més comú de sintonització de l'emissora. Això no vol dir que no hi hagi seguiment fora de l'horari més habitual.



# INFORTÉCNICA

REF:son-radiovendrell01/e07

## PREGUNTA FORA DE TEXT

Pregunta - A part de "Ràdio El Vendrell" quines altres emissores escoltes?  
(Resposta oberta)

Anàlisi general

Respostes coincidents	Percentatge
Catalunya Ràdio	16,7%
RAC1	6,8%
Tele Taxi	6,7%
Ràdio Calafell	13,3%
Los 40	22,3%
La Ser	10,0%
Altres emissores	24,3%

