

**ESTUDIO DE AUDIENCIA**  
**"RTV Ceuta"**

## **FICHA TÉCNICA**

<b>Empresa que realiza el estudio</b>	Información Técnica y Científica SL (Infortécnica)
<b>Muestra</b>	541 personas
<b>Universo</b>	Población mayor de 15 años de Ceuta.
<b>Tipo de entrevista</b>	Telefónica, aleatoria y de distribución proporcional a la extensión de la población, obteniendo una muestra proporcional y significativa de cada grupo de sexo y edad.
<b>Fecha del sondeo</b>	Diciembre de 2006
<b>Horario de las entrevistas</b>	Entre las 18:00 y las 22:00 horas de los días laborales.
<b>Datos de Infortécnica</b>	C/ Lepanto 422 08025 Barcelona Tel: 934334243 Fax: 934334239 Más información en: <a href="http://www.infortecnica.com">Http://www.infortecnica.com</a>

## **“RTV CEUTA”, supera un 11 por ciento de share tras el último sondeo de diciembre de 2006**

Con los datos obtenidos en el último sondeo de diciembre de 2006, incluso en invierno, cuando las grandes cadenas alcanzan índices muy elevados de audiencia, “RTV Ceuta” ha superado un once por ciento de share, gracias a los 23 minutos de tiempo medio que le ha dedicado la población de Ceuta a su emisora cada día.

La emisora es conocida por un 85 por ciento de la población. Un 78 por ciento la tiene presintonizada y un 65 por ciento la sigue con frecuencia, cerca de 48.000 telespectadores. El seguimiento diario alcanza a 36.000 telespectadores.

La media de tiempo que dedica a la emisora sus asiduos ha sido de 34 minutos. En función del número de habitantes de Ceuta, obtiene un GRP´s de 8.600 telespectadores al día.

La cresta de mayor audiencia se sitúa en la franja horaria de por la noche, con una acumulación del 57 por ciento. El tipo de programa favorito son los noticiarios e informativos locales.

Obtiene un seguimiento proporcionado por parte de todos los grupos de sexo y edad, como consecuencia de su variada programación.

## **Área de Ceuta**

### **Análisis cuantitativo**

<b>Última actualización</b>	Diciembre de 2006
<b>Población de los municipios de la muestra</b>	75.276
<b>Municipios</b>	Ceuta

# INFORTÉCNICA

REF:son-rtvceuta01/d06

Pregunta - ¿Conoce la emisora "RTV Ceuta"?

Muestra: población mayor de 15 años.

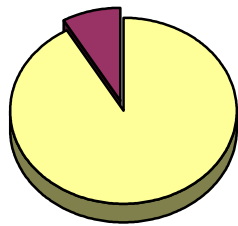
Análisis general

Resp / Grupo	Porcentaje	M. Error
Sí	85,2%	3,05%
No	14,8%	3,05%

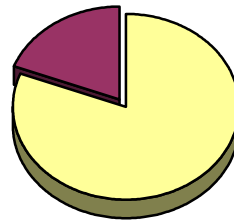
Análisis comparativo por grupos de sexo

Resp / Grupo	Hombres	Mujeres
Sí	91,8%	80,7%
No	8,2%	19,3%

Hombres

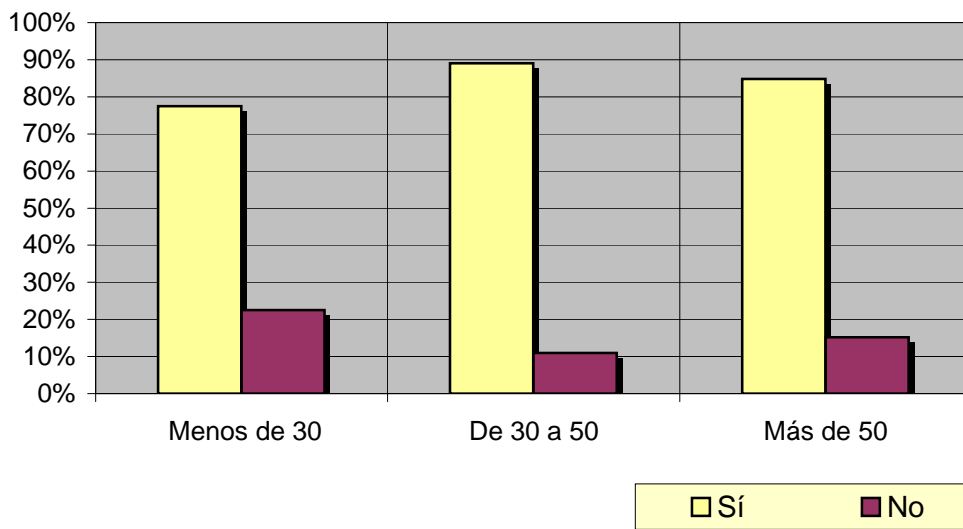


Mujeres



Análisis comparativo por grupos de edad

Resp \ Grupo	Menos de 30	De 30 a 50	Más de 50
Sí	77,5%	89,0%	84,8%
No	22,5%	11,0%	15,2%



# INFORTÉCNICA

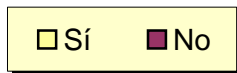
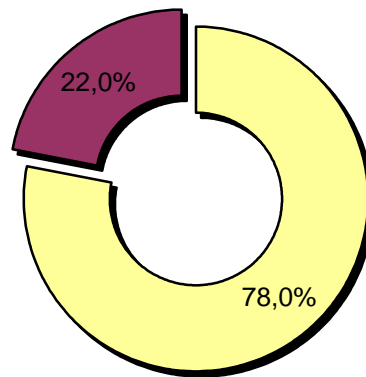
REF:son-rtvceuta01/d06

Pregunta - ¿Tiene sintonizada "RTV Ceuta" en su televisor?

Muestra: población mayor de 15 años.

Análisis general

Resp / Grupo	Porcentaje	M. Error
Sí	78,0%	3,56%
No	22,0%	3,56%

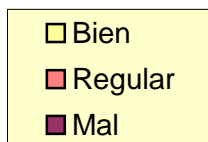
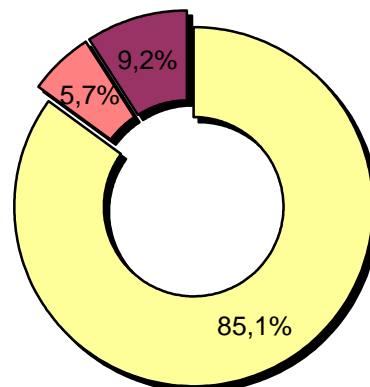


Pregunta - En cuanto a la recepción de la señal "RTV Ceuta" ¿se recibe bien, regular o mal?

Muestra: población que conoce la emisora.

Análisis general

Respuesta	Porcentaje
Bien	85,1%
Regular	5,7%
Mal	9,2%



# INFORTÉCNICA

REF:son-rtvceuta01/d06

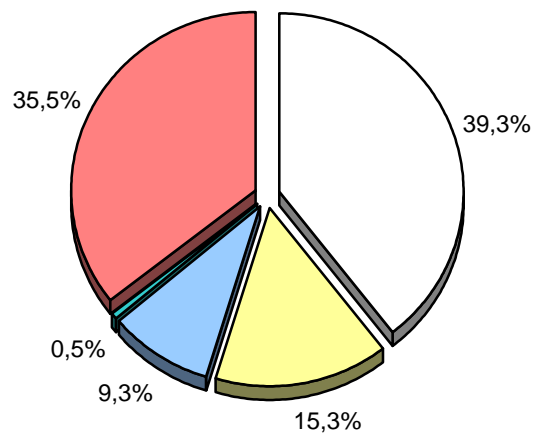
Pregunta - ¿Con qué frecuencia sigue la emisora?

- A. Casi cada día
- B. Varias veces a la semana
- C. Una vez a la semana
- D. Más de una vez al mes
- E. Nunca o casi nunca

Muestra: población mayor de 15 años.

Análisis general

Respuesta	Porcentaje de población	M. Error	Personas
Casi cada día	39,3%	4,20%	29.583
Varias veces a la semana	15,3%	3,10%	11.517
Una vez a la semana	9,3%	2,50%	7.001
Más de una vez al mes	0,5%	0,61%	376
Nunca o casi nunca	35,5%	4,11%	26.723



<input type="checkbox"/> Casi cada día
<input type="checkbox"/> Varias veces a la semana
<input type="checkbox"/> Una vez a la semana
<input type="checkbox"/> Más de una vez al mes
<input type="checkbox"/> Nunca o casi nunca

# INFORTÉCNICA

REF:son-rtvceuta01/d06

Pregunta - ¿Cuántos minutos al día dedica a "RTV Ceuta"?

Muestra: población mayor de 15 años.

Minutos al día (análisis general)

Datos específicos de Área de Ceuta.

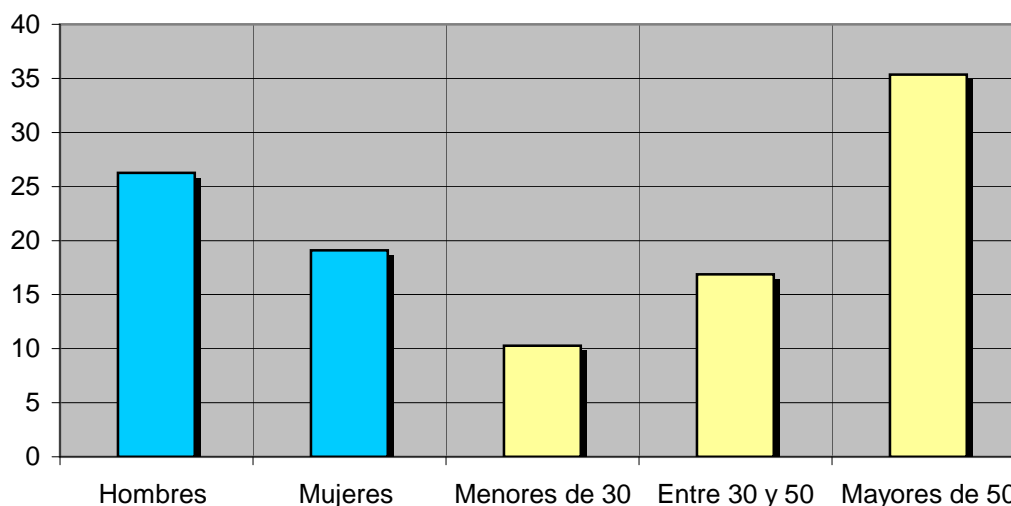
min / día	desviación
22,6	34,6

SHARE	GRPs	Horas de audiencia diaria
11,4%	8.581	28.354,0

Minutos al día (por sexos y edades)

Hombres	Mujeres	Menores de 30	Entre 30 y 50	Mayores de 50
26,3	19,1	10,3	16,9	35,4

Minutos al día (por sexos y edades)



El **SHARE** es la cuota de audiencia o porcentaje de audiencia respecto a las otras emisoras.

El **GRPs** es el SHARE expresado en número de personas, medida que está en relación directa con la población del área encuestada.

Las **Horas de audiencia diaria** son el total de horas de seguimiento que dedica el conjunto de la población.



## **Análisis sobre los habituales de la emisora**

Se consideran habituales aquellos que dedican una media de más de un minuto al día a la emisora.

# INFORTÉCNICA

REF:son-rtvceuta01/d06

Pregunta - ¿Cuántos minutos al día dedica a "RTV Ceuta"?

Muestra: habituales de la emisora.

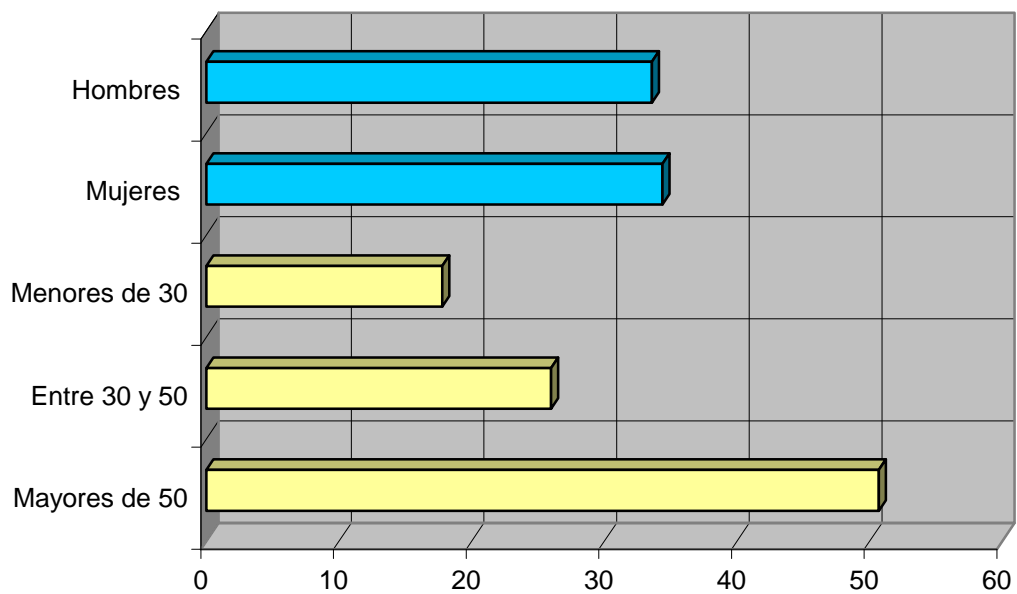
Minutos al día (análisis general)

min / día	desviación
34,0	38,0

Minutos al día (por sexos y edades)

Hombres	Mujeres	Menores de 30	Entre 30 y 50	Mayores de 50
33,6	34,4	17,8	26,0	50,7

Minutos al día (por sexos y edades)



# INFORTÉCNICA

REF:son-rtvceuta01/d06

Pregunta - ¿A qué horas sigue habitualmente "RTV Ceuta"?

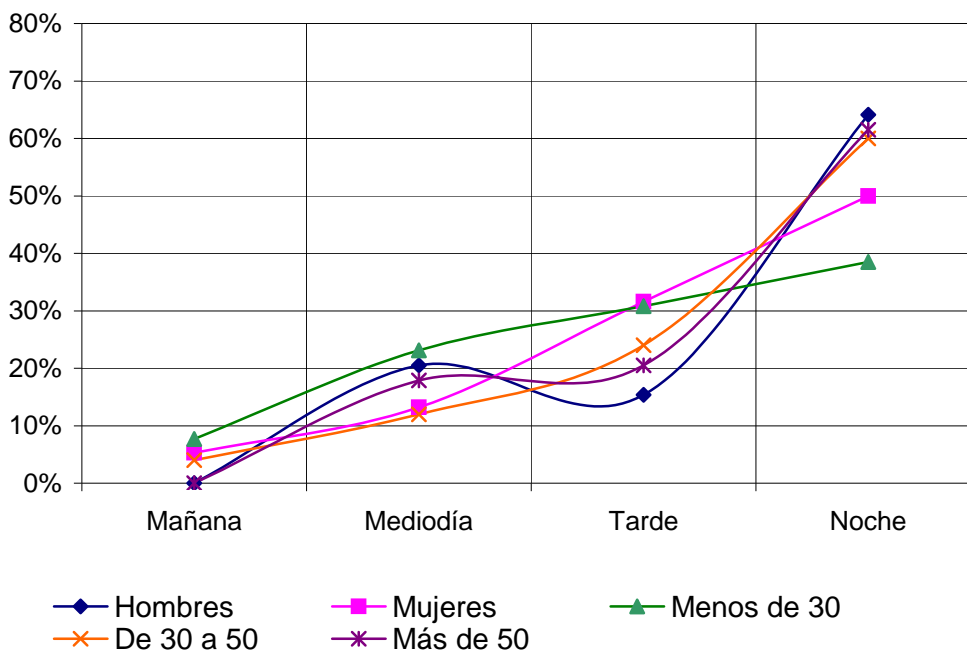
- A. Mañana (6h - 12h)
- B. Mediodía (12h - 16h)
- C. Tarde (16h - 20h)
- D. Noche (20h - 1h)
- E. Madrugada (1h - 6h)

Análisis general

Respuesta	Porcentaje de seguidores
Mañana	2,6%
Mediodía	16,9%
Tarde	23,4%
Noche	57,1%

Nota

Los resultados obtenidos son un reflejo del horario más común de sintonización de la emisora. Lo que no significa que no la sigan fuera del horario más habitual.



Análisis por grupos de sexo y edad

Respuesta	Hombres	Mujeres	Menos de 30	De 30 a 50	Más de 50
Mañana	<1%	5,3%	7,7%	4,0%	<1%
Mediodía	20,5%	13,2%	23,1%	12,0%	17,9%
Tarde	15,4%	31,6%	30,8%	24,0%	20,5%
Noche	64,1%	50,0%	38,5%	60,0%	61,5%

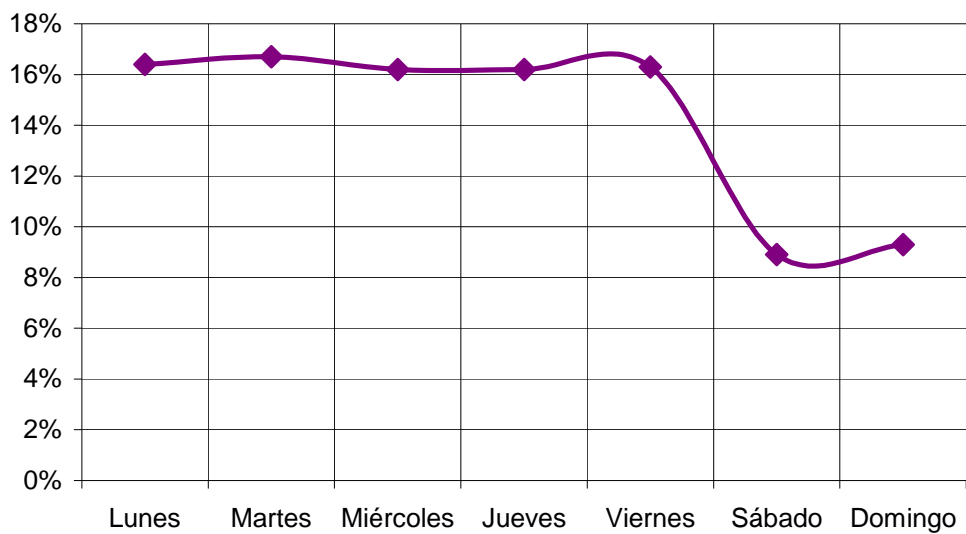
# INFORTÉCNICA

REF:son-rtvceuta01/d06

Pregunta - ¿Qué días sigue habitualmente "RTV Ceuta"?

Análisis general

Respuesta	Porcentaje de seguidores
Lunes	16,4%
Martes	16,7%
Miércoles	16,2%
Jueves	16,2%
Viernes	16,3%
Sábado	8,9%
Domingo	9,3%



—◆— Porcentaje de seguidores

Distribución de la audiencia de la emisora durante los días de la semana