

**ESTUDIO DE AUDIENCIA**  
**"Radio Estrada"**

## **FICHA TÉCNICA**

<b>Empresa que realiza el estudio</b>	Información Técnica y Científica SL (Infortécnica)
<b>Muestra</b>	604 personas
<b>Universo</b>	Población mayor de 15 años de Estrada y Santiago de Compostela.
<b>Tipo de entrevista</b>	Telefónica, aleatoria y de distribución proporcional a la extensión de la población, obteniendo una muestra proporcional y significativa de cada grupo de sexo y edad.
<b>Fecha del sondeo</b>	Diciembre de 2006
<b>Horario de las entrevistas</b>	Entre las 18:00 y las 22:00 horas de los días laborales.
<b>Datos de Infortécnica</b>	C/ Lepanto 422 08025 Barcelona Tel: 934334243 Fax: 934334239 Más información en: <a href="http://www.infortecnica.com">Http://www.infortecnica.com</a>

## **“RADIO ESTRADA”, OBTIENE CASI EL 40 POR CIENTO DE SHARE EN A ESTRADA**

“Radio Estrada” es conocida por casi toda la población de A Estrada y por tres de cada cuatro habitantes de las poblaciones de su entorno. En Santiago el porcentaje de conocimiento de la emisora alcanza el 33 por ciento. Más de 40.000 radioyentes del conjunto de su área de difusión la siguen de forma habitual, con una media de 56 minutos al día.

El tiempo que dedica a la emisora la población de A Estrada es de 52 minutos diarios, obteniendo una cuota de audiencia (share) próxima al 40 por ciento, uno de los índices mas elevados a nivel local. El share en las poblaciones del entorno alcanza in 13 por ciento, mientras que en la Capital de Galicia supera el dos por ciento. La emisora obtiene un GRP´s global próximo a 12.000 radioyentes.

“Radio Estrada” presenta dos crestas de audiencia que indican un seguimiento muy importante durante la mañana y la tarde. La emisora es seguida por todos los grupos de sexo y edad por su variada y aceptada programación.

## **Área de Estrada**

### **Análisis cuantitativo**

<b>Última actualización</b>	Diciembre de 2006
<b>Población de los municipios de la muestra</b>	22.102
<b>Municipios</b>	Estrada (A)

# INFORTÉCNICA

REF:son-radioestrada01/d06

Pregunta - ¿Conoce la emisora "Radio Estrada"?

Muestra: población mayor de 15 años.

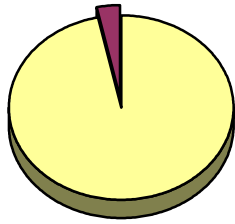
Análisis general

Resp / Grupo	Porcentaje	M. Error
Sí	96,1%	1,58%
No	3,9%	1,58%

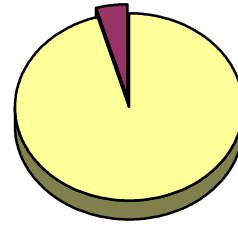
Análisis comparativo por grupos de sexo

Resp / Grupo	Hombres	Mujeres
Sí	96,7%	95,6%
No	3,3%	4,4%

Hombres

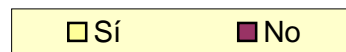
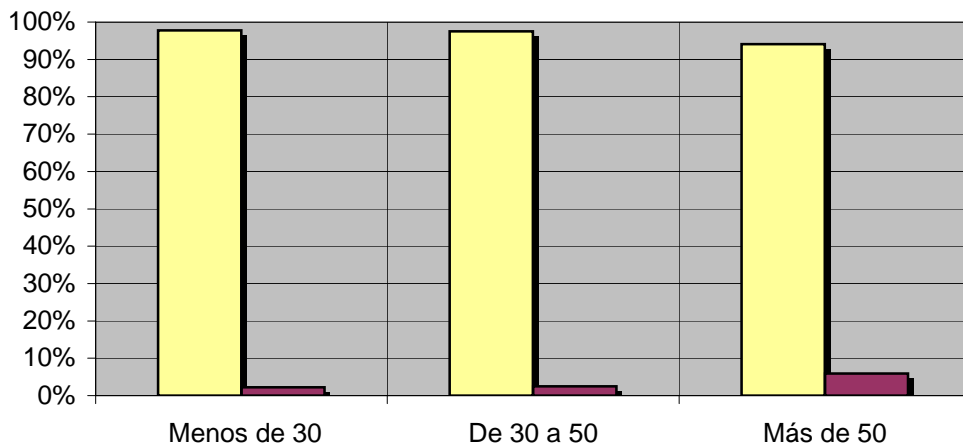


Mujeres



Análisis comparativo por grupos de edad

Resp \ Grupo	Menos de 30	De 30 a 50	Más de 50
Sí	97,8%	97,5%	94,1%
No	2,2%	2,5%	5,9%



# INFORTÉCNICA

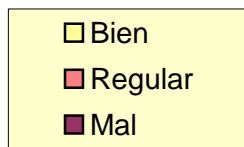
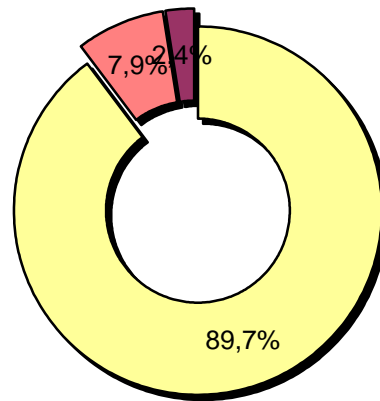
REF:son-radioestrada01/d06

Pregunta - En cuanto a la recepción de la señal "Radio Estrada" ¿se recibe bien, regular o mal?

Muestra: población que conoce la emisora.

Análisis general

Respuesta	Porcentaje
Bien	89,7%
Regular	7,9%
Mal	2,4%



# INFORTÉCNICA

REF:son-radioestrada01/d06

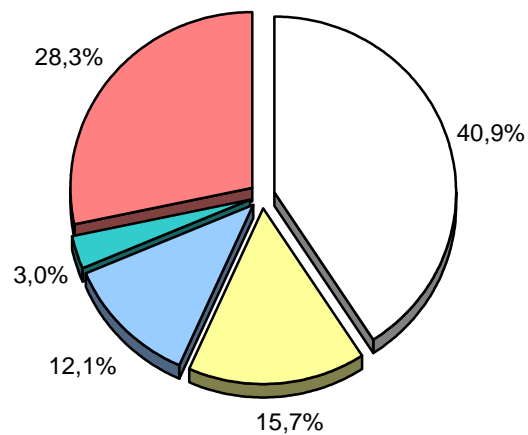
Pregunta - ¿Con qué frecuencia sigue la emisora?

- A. Casi cada día
- B. Varias veces a la semana
- C. Una vez a la semana
- D. Más de una vez al mes
- E. Nunca o casi nunca

Muestra: población mayor de 15 años.

Análisis general

Respuesta	Porcentaje de población	M. Error	Personas
Casi cada día	40,9%	4,00%	9.040
Varias veces a la semana	15,7%	2,96%	3.470
Una vez a la semana	12,1%	2,65%	2.674
Más de una vez al mes	3,0%	1,39%	663
Nunca o casi nunca	28,3%	3,67%	6.255



<input type="checkbox"/> Casi cada día
<input type="checkbox"/> Varias veces a la semana
<input type="checkbox"/> Una vez a la semana
<input type="checkbox"/> Más de una vez al mes
<input type="checkbox"/> Nunca o casi nunca

# INFORTÉCNICA

REF:son-radioestrada01/d06

Pregunta - ¿Cuántos minutos al día dedica a "Radio Estrada"?

Muestra: población mayor de 15 años.

Minutos al día (análisis general)

Datos específicos de Área de Estrada.

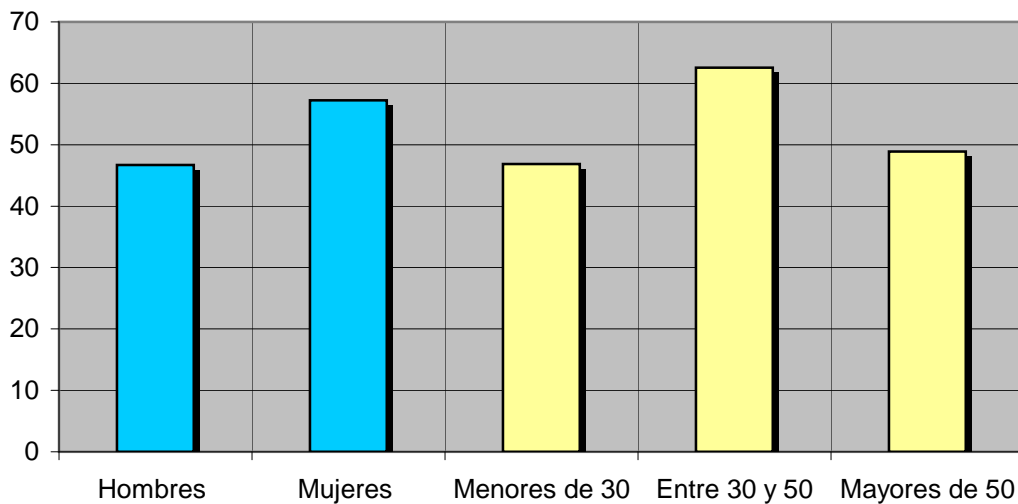
min / día	desviación
52,4	86,0

SHARE	GRPs	Horas de audiencia diaria
39,7%	5.791	19.297,8

Minutos al día (por sexos y edades)

Hombres	Mujeres	Menores de 30	Entre 30 y 50	Mayores de 50
46,7	57,3	46,9	62,5	48,9

Minutos al día (por sexos y edades)



El **SHARE** es la cuota de audiencia o porcentaje de audiencia respecto a las otras emisoras.

El **GRPs** es el SHARE expresado en número de personas, medida que está en relación directa con la población del área encuestada.

Las **Horas de audiencia diaria** son el total de horas de seguimiento que dedica el conjunto de la población.



## **Poblaciones próximas a Estrada**

### **Análisis cuantitativo**

<b>Última actualización</b>	Diciembre de 2006
<b>Población de los municipios de la muestra</b>	54.974
<b>Municipios</b>	Valga Pontecesures Rois

# INFORTÉCNICA

REF:son-radioestrada01/d06

Pregunta - ¿Conoce la emisora "Radio Estrada"?

Muestra: población mayor de 15 años.

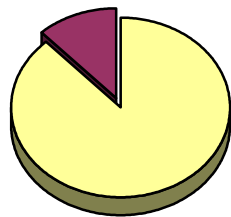
Análisis general

Resp / Grupo	Porcentaje
Sí	80,1%
No	19,9%

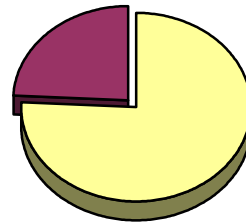
Análisis comparativo por grupos de sexo

Resp / Grupo	Hombres	Mujeres
Sí	88,0%	75,7%
No	12,0%	24,3%

Hombres

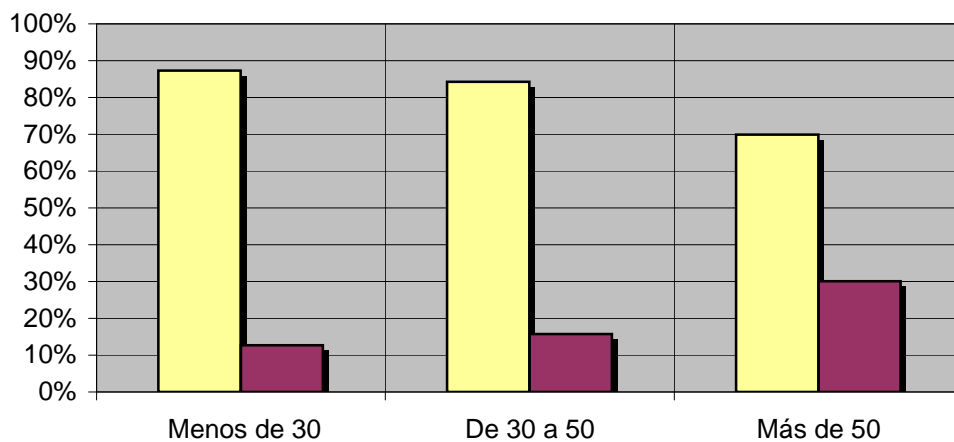


Mujeres



Análisis comparativo por grupos de edad

Resp \ Grupo	Menos de 30	De 30 a 50	Más de 50
Sí	87,3%	84,3%	69,9%
No	12,7%	15,7%	30,1%



□ Sí    ■ No

# INFORTÉCNICA

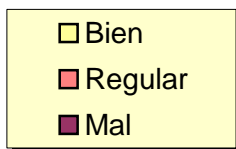
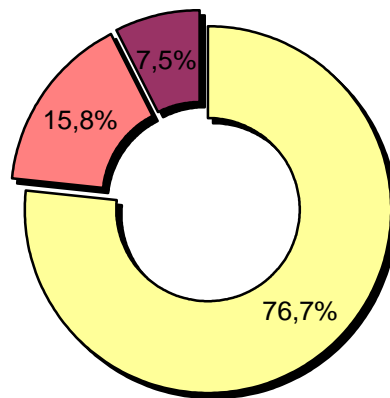
REF:son-radioestrada01/d06

Pregunta - En cuanto a la recepción de la señal "Radio Estrada" ¿se recibe bien, regular o mal?

Muestra: población que conoce la emisora.

Análisis general

Respuesta	Porcentaje
Bien	76,7%
Regular	15,8%
Mal	7,5%



# INFORTÉCNICA

REF:son-radioestrada01/d06

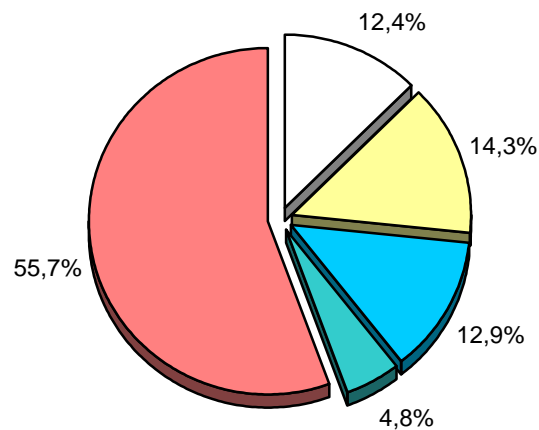
Pregunta - ¿Con qué frecuencia sigue la emisora?

- A. Casi cada día
- B. Varias veces a la semana
- C. Una vez a la semana
- D. Más de una vez al mes
- E. Nunca o casi nunca

Muestra: población mayor de 15 años.

Análisis general

Respuesta	Porcentaje de población	Personas
Casi cada día	12,4%	6.817
Varias veces a la semana	14,3%	7.861
Una vez a la semana	12,9%	7.092
Más de una vez al mes	4,8%	2.639
Nunca o casi nunca	55,7%	30.621



<input type="checkbox"/>	Casi cada día
<input type="checkbox"/>	Varias veces a la semana
<input type="checkbox"/>	Una vez a la semana
<input type="checkbox"/>	Más de una vez al mes
<input type="checkbox"/>	Nunca o casi nunca

# INFORTÉCNICA

REF:son-radioestrada01/d06

Pregunta - ¿Cuántos minutos al día dedica a "Radio Estrada"?

Muestra: población mayor de 15 años.

Minutos al día (análisis general)

min / día	desviación
13,2	30,3

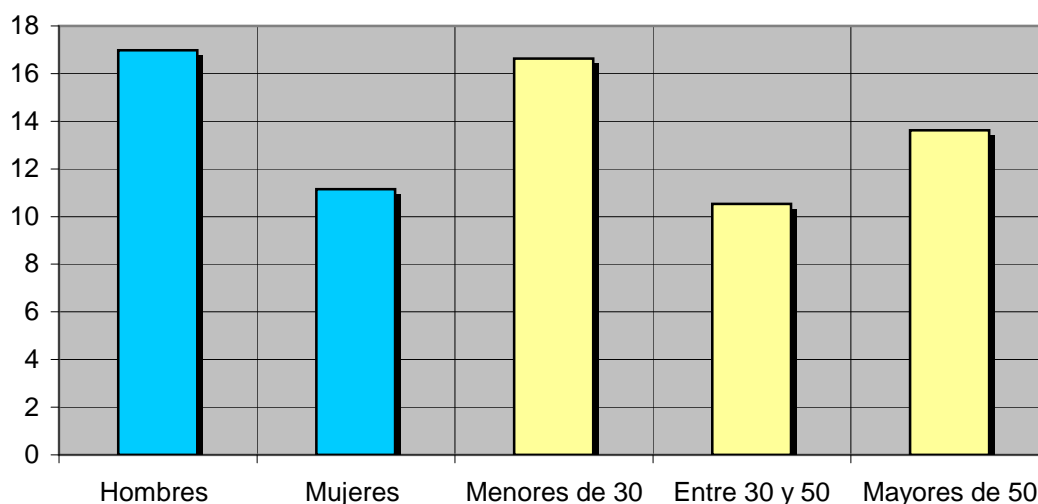
Datos específicos de Poblaciones próximas a

SHARE	GRPs	Horas de audiencia diaria
11,0%	3.999	12.117,6

Minutos al día (por sexos y edades)

Hombres	Mujeres	Menores de 30	Entre 30 y 50	Mayores de 50
17,0	11,2	16,6	10,5	13,6

Minutos al día (por sexos y edades)



El **SHARE** es la cuota de audiencia o porcentaje de audiencia respecto a las otras emisoras.

El **GRPs** es el SHARE expresado en número de personas, medida que está en relación directa con la población del área encuestada.

Las **Horas de audiencia diaria** son el total de horas de seguimiento que dedica el conjunto de la población.

## **Área de Santiago**

### **Análisis cuantitativo**

<b>Última actualización</b>	Diciembre de 2006
<b>Población de los municipios de la muestra</b>	92.919
<b>Municipios</b>	Santiago de Compostela

# INFORTÉCNICA

REF:son-radioestrada01/d06

Pregunta - ¿Conoce la emisora "Radio Estrada"?

Muestra: población mayor de 15 años.

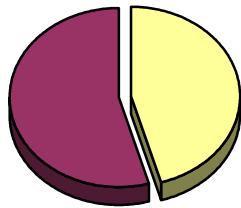
Análisis general

Resp / Grupo	Porcentaje
Sí	34,3%
No	65,7%

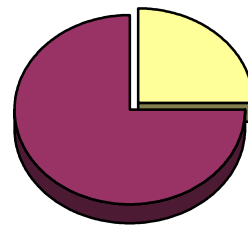
Análisis comparativo por grupos de sexo

Resp / Grupo	Hombres	Mujeres
Sí	45,5%	25,0%
No	54,5%	75,0%

Hombres

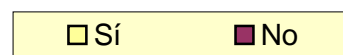
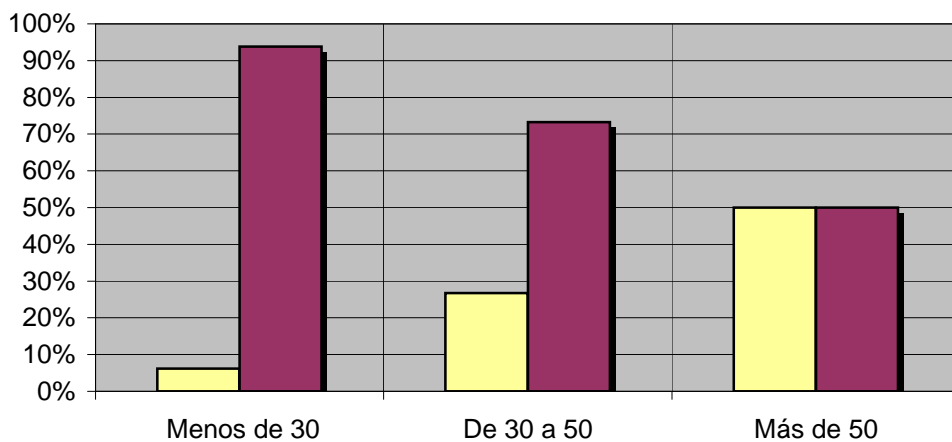


Mujeres



Análisis comparativo por grupos de edad

Resp \ Grupo	Menos de 30	De 30 a 50	Más de 50
Sí	6,2%	26,7%	50,0%
No	93,8%	73,3%	50,0%



# INFORTÉCNICA

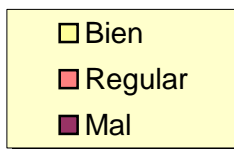
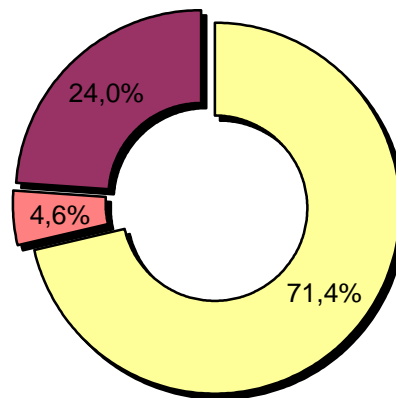
REF:son-radioestrada01/d06

Pregunta - En cuanto a la recepción de la señal "Radio Estrada" ¿se recibe bien, regular o mal?

Muestra: población que conoce la emisora.

Análisis general

Respuesta	Porcentaje
Bien	71,4%
Regular	4,6%
Mal	24,0%





# INFORTÉCNICA

REF:son-radioestrada01/d06

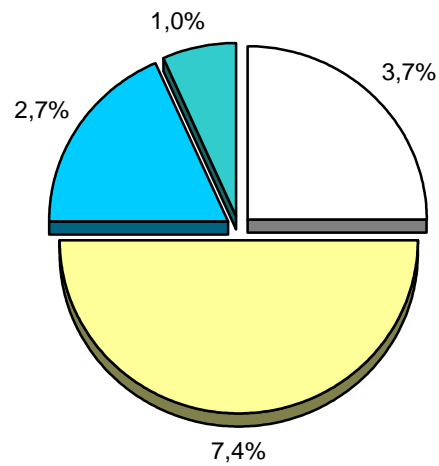
Pregunta - ¿Con qué frecuencia sigue la emisora?

- A. Casi cada día
- B. Varias veces a la semana
- C. Una vez a la semana
- D. Más de una vez al mes
- E. Nunca o casi nunca

Muestra: población mayor de 15 años.

Análisis general

Respuesta	Porcentaje de población	Personas
Casi cada día	3,7%	3.438
Varias veces a la semana	7,4%	6.876
Una vez a la semana	2,7%	2.509
Más de una vez al mes	1,0%	929



<input type="checkbox"/> Casi cada día
<input type="checkbox"/> Varias veces a la semana
<input checked="" type="checkbox"/> Una vez a la semana
<input checked="" type="checkbox"/> Más de una vez al mes

# INFORTÉCNICA

REF:son-radioestrada01/d06

Pregunta - ¿Cuántos minutos al día dedica a "Radio Estrada"?

Muestra: población mayor de 15 años.

Minutos al día (análisis general)

min / día	desviación
2,4	8,9

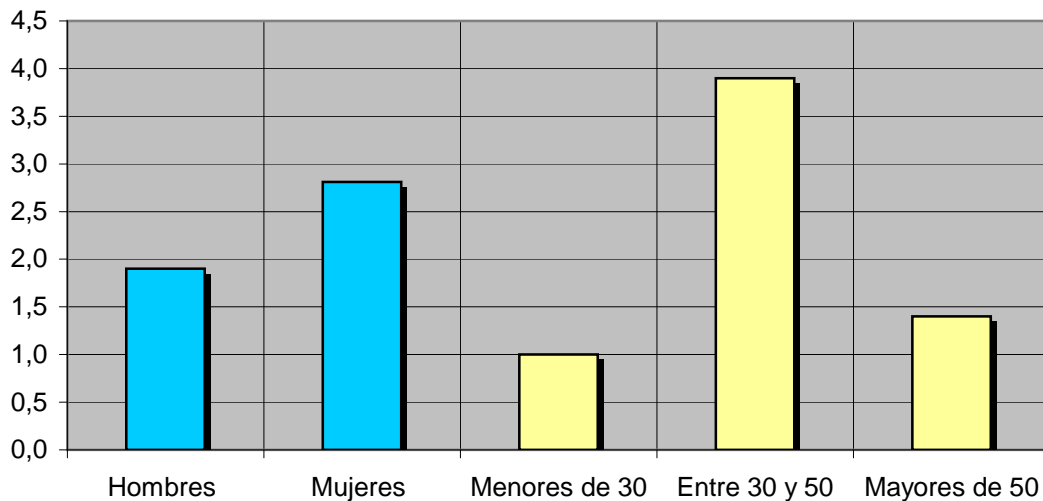
Datos específicos de Área de Santiago.

SHARE	GRPs	Horas de audiencia diaria
2,0%	1.218	3.690,9

Minutos al día (por sexos y edades)

Hombres	Mujeres	Menores de 30	Entre 30 y 50	Mayores de 50
1,9	2,8	1,0	3,9	1,4

Minutos al día (por sexos y edades)



El **SHARE** es la cuota de audiencia o porcentaje de audiencia respecto a las otras emisoras.

El **GRPs** es el SHARE expresado en número de personas, medida que está en relación directa con la población del área encuestada.

Las **Horas de audiencia diaria** son el total de horas de seguimiento que dedica el conjunto de la población.

## **Análisis sobre los habituales de la emisora**

Se consideran habituales aquellos que dedican una media de más de un minuto al día a la emisora.

# INFORTÉCNICA

REF:son-radioestrada01/d06

Pregunta - ¿Cuántos minutos al día dedica a "Radio Estrada"?

Muestra: habituales de la emisora.

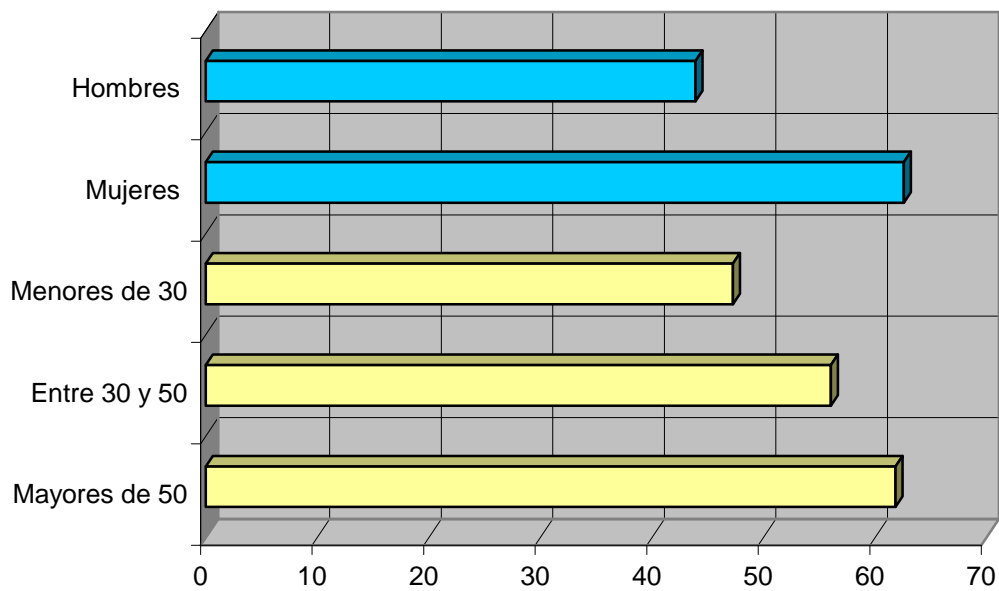
Minutos al día (análisis general)

min / día	desviación
55,6	79,6

Minutos al día (por sexos y edades)

Hombres	Mujeres	Menores de 30	Entre 30 y 50	Mayores de 50
43,9	62,6	47,3	56,0	61,8

Minutos al día (por sexos y edades)



# INFORTÉCNICA

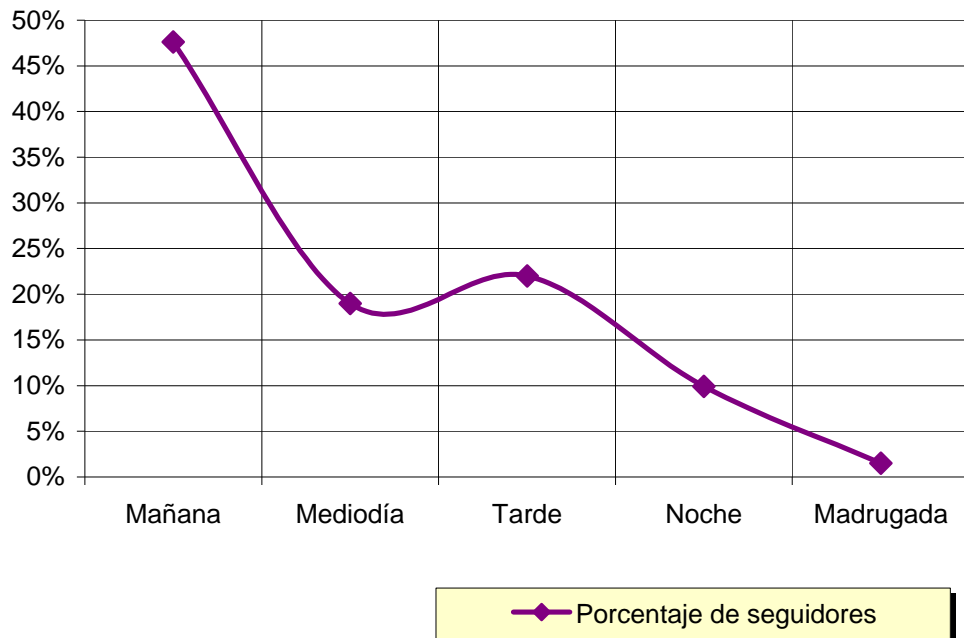
REF:son-radioestrada01/d06

Pregunta - ¿A qué horas sigue habitualmente "Radio Estrada"?

- A. Mañana (6h - 12h)
- B. Mediodía (12h - 16h)
- C. Tarde (16h - 20h)
- D. Noche (20h - 1h)
- E. Madrugada (1h - 6h)

Análisis general

Respuesta	Porcentaje de seguidores
Mañana	47,6%
Mediodía	19,0%
Tarde	22,0%
Noche	9,9%
Madrugada	1,5%



## Nota

Los resultados obtenidos son un reflejo del horario más común de sintonización de la emisora. Lo que no significa que no la sigan fuera del horario más habitual.

# INFORTÉCNICA

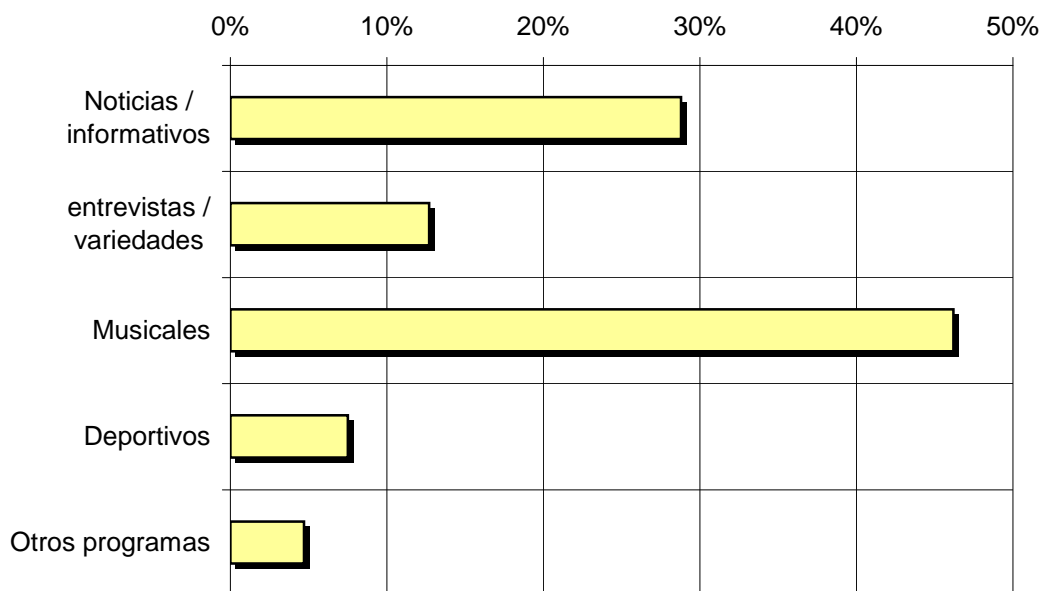
REF:son-radioestrada01/d06

Pregunta - ¿Qué es lo que más le gusta de la programación de esta emisora y de la radio, en general?

Noticias / informativos  
entrevistas / variedades  
Musicales  
Deportivos  
Otros programas

Análisis general

Respuestas	Porcentaje de habituales de la emisora
Noticias / informativos	28,8%
entrevistas / variedades	12,7%
Musicales	46,2%
Deportivos	7,5%
Otros programas	4,7%



■ Porcentaje de habituales de la emisora

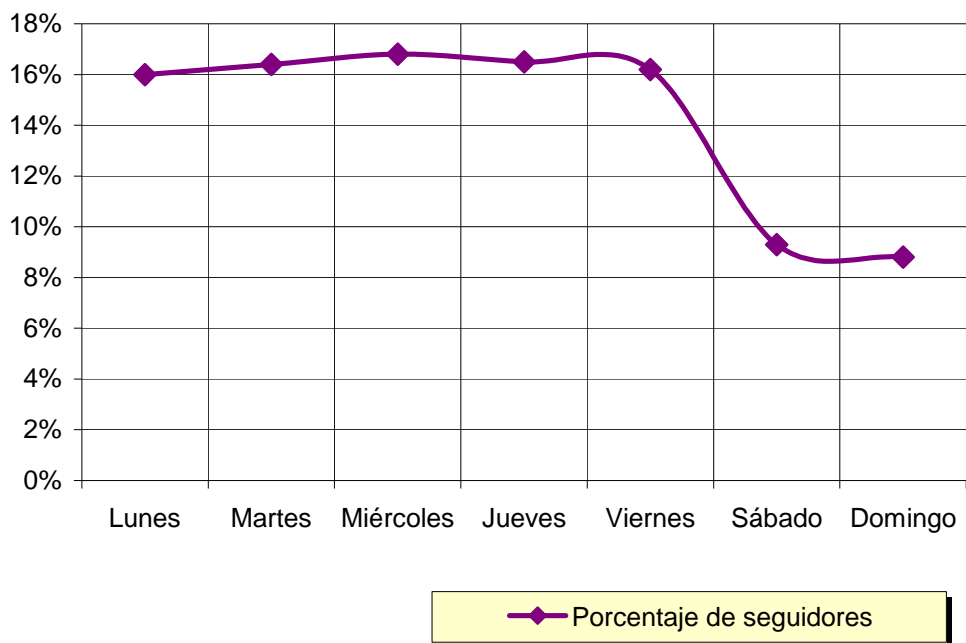
# INFORTÉCNICA

REF:son-radioestrada01/d06

Pregunta - ¿Qué días sigue habitualmente "Radio Estrada"?

Análisis general

Respuesta	Porcentaje de seguidores
Lunes	16,0%
Martes	16,4%
Miércoles	16,8%
Jueves	16,5%
Viernes	16,2%
Sábado	9,3%
Domingo	8,8%



Distribución de la audiencia de la emisora durante los días de la semana

# INFORTÉCNICA

REF:son-radioestrada01/d06

Pregunta - ¿Sigue la emisora: más, igual o menos que el año pasado?

Análisis general

Respuesta	Porcentaje
Más	15,4%
Igual	69,2%
Menos	10,8%
No sabe	4,6%

