

**ESTUDI D'AUDIÈNCIA**  
**"EI 9 TV"**

## FITXA TÈCNICA

<b>Empresa que realitza l'estudi</b>	Informació Tècnica i Científica SL (Infortècnica)
<b>Mostra</b>	570 persones
<b>Univers</b>	Població major de 15 anys de les poblacions de la comarca d'Osona.
<b>Tipus d'entrevista</b>	Telefònica, aleatòria i de distribució proporcional a l'extensió de la població, obtenint una mostra proporcional i significativa de cada grup de sexe i edat.
<b>Data del sondeig</b>	Desembre de 2006
<b>Horari de les entrevistes</b>	Entre les 18:00 i les 22:00 hores dels dies laborables.
<b>Dades d'Infortècnica</b>	C/ Lepant 422 08025 Barcelona Tel: 934334243 Fax: 934334239 Mes informació a: <a href="http://www.infortecnica.com">http://www.infortecnica.com</a>

## **"EL NOU TV", SEGUIDA PER 55.000 TELESPECTADORS A VIC I LA SEVA COMARCA**

"EL NOU TV" és una emissora de televisió coneguda per un 78 per cent de la població de Vic i del conjunt de la comarca d'Osona. La seva extensa àrea de difusió cobreix gran part del nord de la província de Barcelona.

La tenen sintonitzada als seus receptors un 63 per cent. Un 40 per cent, a més, la segueix de forma habitual, mes de 55.000 telespectadors. Una de cada quatre persones la veu cada dia.

La mitjana de temps diari que li dediquen els seus seguidors és de 38 minuts. La audiència mitjana en l'àrea de difusió de tota la comarca sobre el conjunt de la població és de 15 minuts diaris. La quota d'audiència (share) es del 7,9 per cent del conjunt total de les emissores que es reben a Vic i a Osona. Presenta un GRP superior a onze mil telespectadors.

El tipus de programa preferit són els informatius locals. La qualitat de la senyal és prou bona, a excepció d'algunes àrees, on les condicions orogràfiques són difícils per rebre la senyal.

## Comarca d'Osona

### Anàlisi quantitatiu

<b>Última actualització</b>	Desembre de 2006
<b>Població dels municipis de la mostra</b>	142.337
<b>Municipis</b>	Prats de Lluçanès Oristà Olost Lluçà Sant Martí d'Albars Perafita Alpens Sant Martí de Centelles Centelles Balenyà Brull (El) Collsuspina Santa Eulàlia de Riuprimer Muntanyola Sant Bartomeu del Grau Tona Malla Taradell Santa Eugènia de Berga Santa Cecília de Voltregà Gurb Vic Sant Agustí de Lluçanès Sobremunt Sant Boi de Lluçanès Sora Masies de Voltregà (Les) Sant Hipòlit de Voltregà Orís Torelló Sant Vicenç de Torelló Sant Quirze de Besora Montesquiú Santa Maria de Besora Seva Sant Julià de Vilatorrada Viladrau Caldetenes Folgueroles

Roda de Ter  
Masies de Roda (Les)  
Tavèrnoles  
Sant Sadurní d'Osormort  
Espinelles  
Vilanova de Sau  
Tavertet  
Manlleu  
Santa Maria de Corcó  
Sant Pere de Torelló  
Vidrà  
Rupit i Pruit

# INFORTÉCNICA

REF:son-el9tv01/d06

Pregunta - ¿Coneix l'emissora "EI 9 TV"?

Mostra: població major de 15 anys.

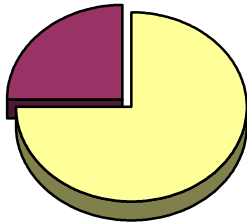
Anàlisi general

Resp / Grup	Percentatge	M. Error
Sí	77,7%	3,49%
No	22,3%	3,49%

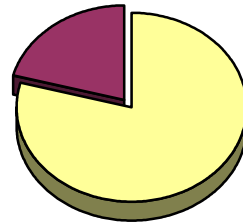
Anàlisi comparatiu per sexes

Resp / Grup	Homes	Dones
Sí	75,0%	79,1%
No	25,0%	20,9%

Homes

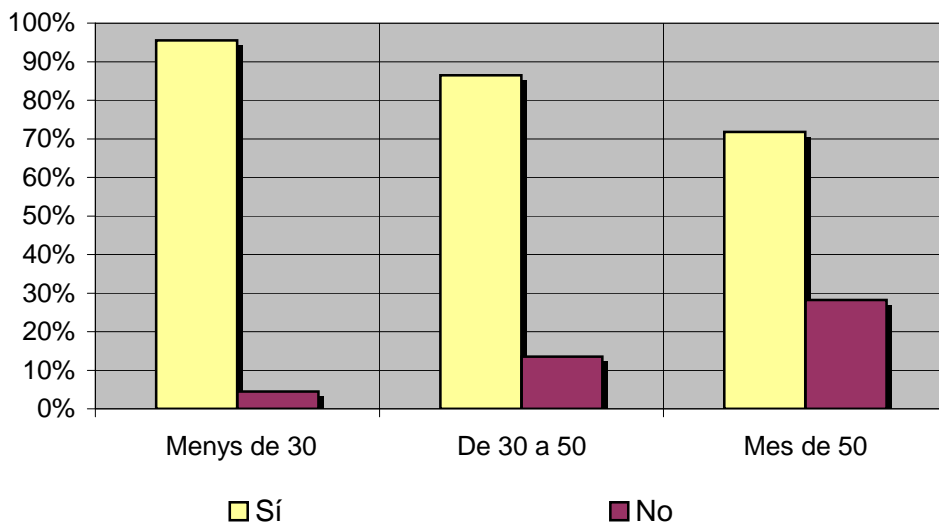


Dones



Anàlisi comparatiu per edats

Resp \ Grup	Menys de 30	De 30 a 50	Mes de 50
Sí	95,5%	86,5%	71,8%
No	4,5%	13,5%	28,2%



# INFORTÉCNICA

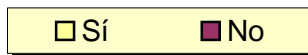
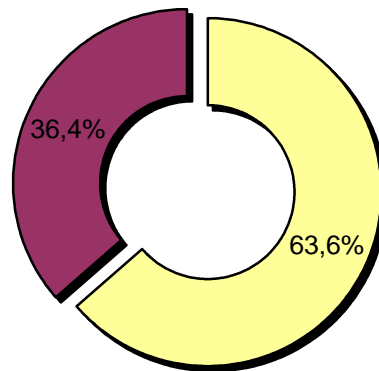
REF:son-el9tv01/d06

Pregunta - Te sintonizada "El 9 TV" al seu televisor?

Mostra: població major de 15 anys.

Anàlisi general

Resp / Grup	Percentatge	M. Error
Sí	63,6%	4,03%
No	36,4%	4,03%

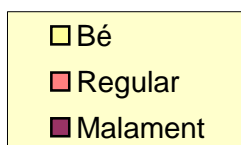
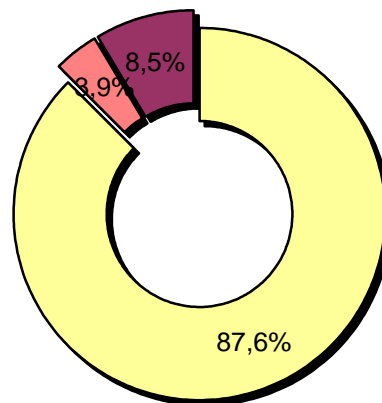


Pregunta - En quant a la recepció de la senyal "El 9 TV" es rep bé, regular o malament?

Mostra: població que coneix l'emissora.

Anàlisi general

Resposta	Percentatge
Bé	87,6%
Regular	3,9%
Malament	8,5%



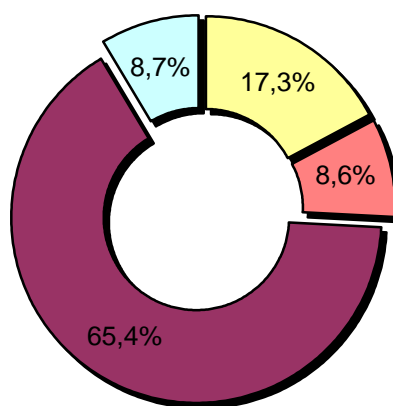
Pregunta - ¿Per quin motiu no te sintonitzada l'emissora?

Mostra: població major de 15 anys.

Anàlisi general

Resposta	Percentatge
Perque no rep be la senyal	17,3%
No li interessa la programació	8,6%
Desconeix l'existència de l'emissora	65,4%
Altres respostes	8,7%

<input type="checkbox"/> Perque no rep be la senyal
<input type="checkbox"/> No li interessa la programació
<input type="checkbox"/> Desconeix l'existència de l'emissora
<input type="checkbox"/> Altres respostes





# INFORTÉCNICA

REF:son-el9tv01/d06

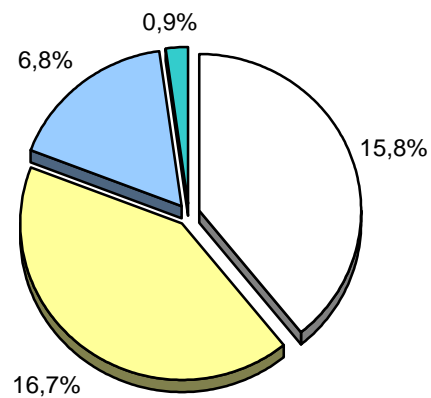
Pregunta - Amb quina freqüència segueix aquesta emissora?

- A. Gairebé cada dia
- B. Varies vegades a la setmana
- C. Un cop per setmana
- D. Mes d'un cop al mes
- E. Mai o gairebé mai

Mostra: població major de 15 anys.

Anàlisi general

Resposta	Percentatge de població	M. Error	Persones
Gairebé cada dia	15,8%	3,1%	22.489
Varies vegades a la setmana	16,7%	3,1%	23.770
Un cop per setmana	6,8%	2,1%	9.679
Mes d'un cop al mes	0,9%	0,8%	1.281



- Gairebé cada dia
- Varies vegades a la setmana
- Un cop per setmana
- Mes d'un cop al mes

# INFORTÉCNICA

REF:son-el9tv01/d06

Pregunta - Quants minuts al dia dedica a "EI 9 TV"?

Mostra: població major de 15 anys.

Minuts al dia (anàlisi general)

Dades específiques de Comarca d'Osona.

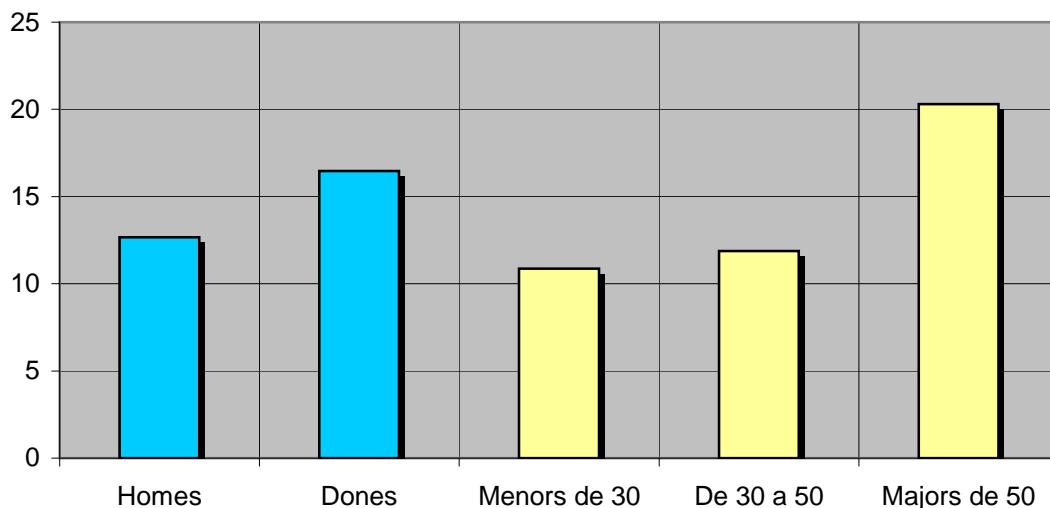
min / dia	desviació
15,2	27,1

SHARE	GRPs	Hores d'audiència diària
7,9%	11.237	35.956,9

Minuts al dia (per sexes i edats)

Homes	Dones	Menors de 30	De 30 a 50	Majors de 50
12,7	16,5	10,9	11,9	20,3

Minuts al dia (per sexes i edats)



El **SHARE** és la quota d'audiència o percentatge d'audiència respecte a les altres emissores.

El **GRPs** és el SHARE expressat en número de persones. Aquesta mesura està en relació directa amb la població de l'àrea enquestada.

Les **Hores d'audiència diària** són el total d'hores de seguiment que dedica el conjunt de la població.

## **Anàlisi sobre els habituals de l'emissora**

Es consideren habituals aquells que dediquen una mitjana de mes d'un minut al dia a l'emissora.

# INFORTÉCNICA

REF:son-el9tv01/d06

Pregunta - Quants minuts al dia dedica a "EI 9 TV"?

Mostra: habituals de l'emissora.

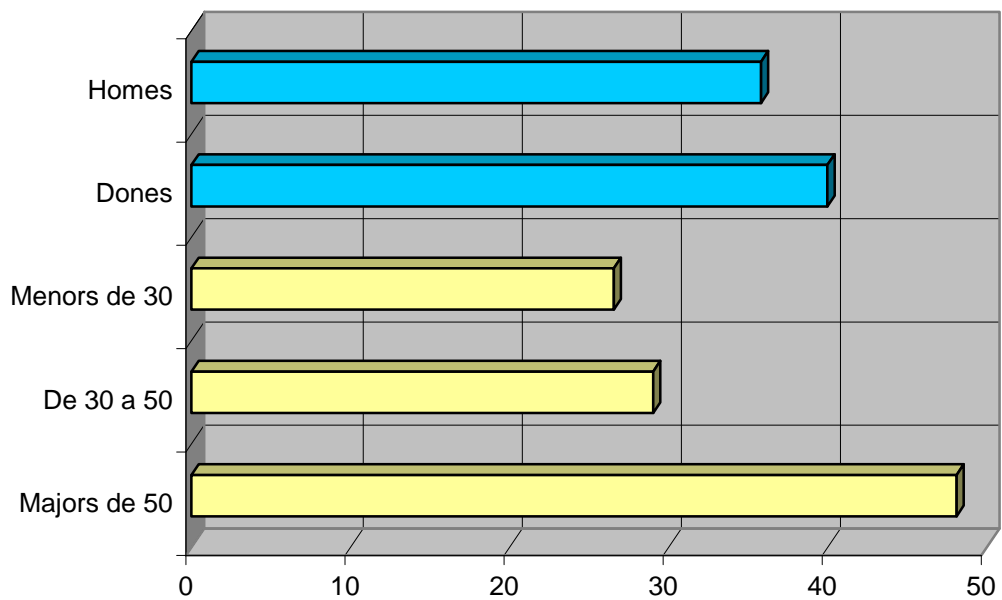
Minuts al dia (anàlisi general)

min / dia	desviació
38,0	31,2

Minuts al dia (per sexes i edats)

Homes	Dones	Menors de 30	De 30 a 50	Majors de 50
35,8	40,0	26,6	29,0	48,1

Minuts al dia (per sexes i edats)



# INFORTÉCNICA

REF:son-el9tv01/d06

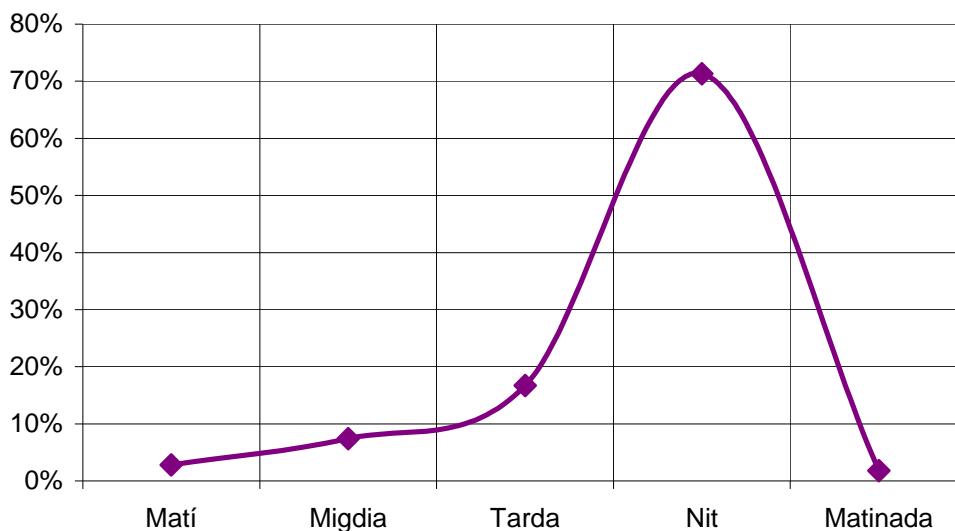
Pregunta - A quines hores segueix normalment "EI 9 TV"?

- A. Matí (6h - 12h)
- B. Migdia (12h - 16h)
- C. Tarda (16h - 20h)
- D. Nit (20h - 1h)
- E. Matinada (1h - 6h)

Actualizat el - Desembre de 2006.

Anàlisi general

Resposta	Percentatge de seguidors
Matí	2,8%
Migdia	7,4%
Tarda	16,7%
Nit	71,3%
Matinada	1,8%



—◆— Percentatge de seguidors

Nota

El resultat obtingut és una representació de l'horari més comú de sintonització de l'emissora. Això no vol dir que no hi hagi seguiment fora de l'horari més habitual.

# INFORTÉCNICA

REF:son-el9tv01/d06

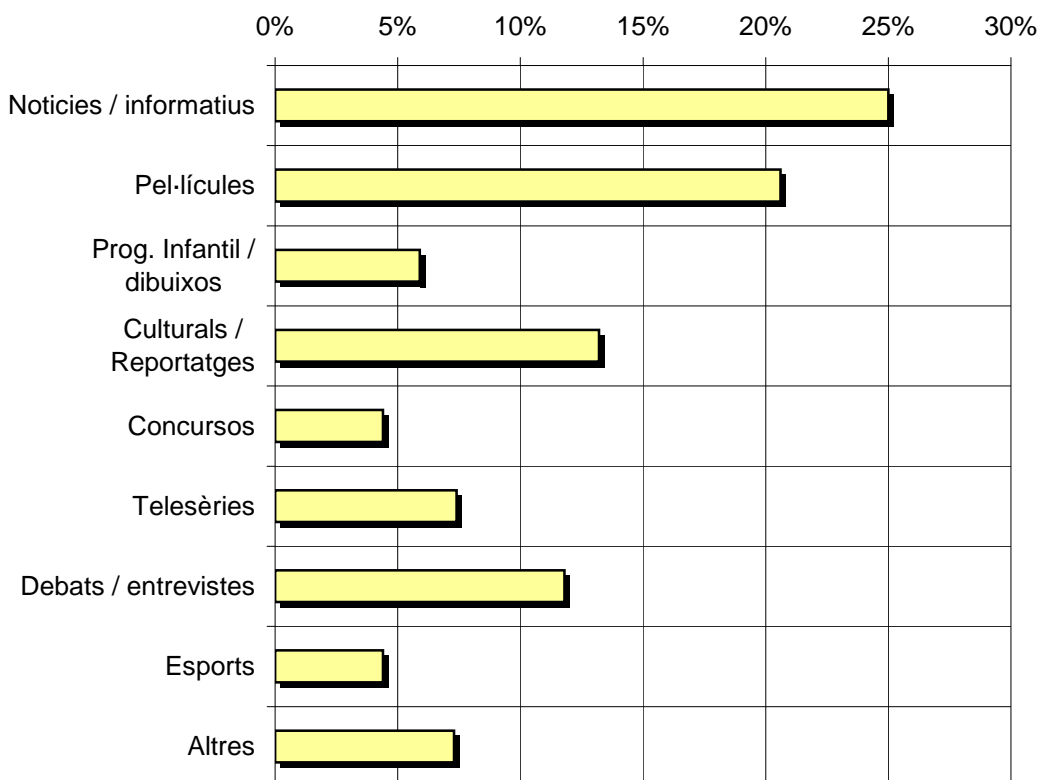
Pregunta - Qué és el que mes li agrada de la programació d'aquesta emissora i de la TV local, en general?

Notícies / informatius      Telesèries  
Pel·lícules                      Debats / entrevistes  
Prog. Infantil / dibuixos      Esports  
Culturals / Reportatges      Altres  
Concursos

Actualizat el - Desembre de 2006.

Anàlisis general

Resposta	Percentatge d'habituals de l'emissora
Notícies / informatius	25,0%
Pel·lícules	20,6%
Prog. Infantil / dibuixos	5,9%
Culturals / Reportatges	13,2%
Concursos	4,4%
Telesèries	7,4%
Debats / entrevistes	11,8%
Esports	4,4%
Altres	7,3%



■ Percentatge d'habituals de l'emissora