

ESTUDIO DE AUDIENCIA
"Radio Megalatina"

FICHA TÉCNICA

Empresa que realiza el estudio	Información Técnica y Científica SL (Infortécnica)
Muestra	540 personas
Universo	Población mayor de 15 años de las islas de Gran Canaria y Tenerife.
Tipo de entrevista	Telefónica, aleatoria y de distribución proporcional a la extensión de la población, obteniendo una muestra proporcional y significativa de cada grupo de sexo y edad.
Fecha del sondeo	Diciembre de 2006
Horario de las entrevistas	Entre las 18:00 y las 22:00 horas de los días laborales.
Datos de Infortécnica	C/ Lepanto 422 08025 Barcelona Tel: 934334243 Fax: 934334239 Más información en: Http://www.infortecnica.com

“RADIO MEGALATINA”, LA ESCUCHAN CERCA DE 300.000 PERSONAS EN CANARIAS, INCLUSO EN INVIERNO

“Radio Megalatina” es conocida por cerca del 60 por ciento de la población de Santa Cruz de Tenerife y por el 14 por ciento de Las Palmas. Un 22 por ciento de la población del Archipiélago la sigue de forma habitual, cerca de 300.000 radioyentes.

Tras el último sondeo, los seguidores de la emisora le han dedicado una media de 40 minutos diarios. El tiempo de audiencia del conjunto de la población es superior a seis minutos de media diaria, alcanzando en Tenerife diez minutos.

El share global es superior al cinco por ciento en el conjunto de Canarias, alcanzando el ocho por ciento en la provincia de Santa Cruz de Tenerife. El GRP´s global es de 60.000 radioyentes al día.

“Radio Megalatina” es seguida por todos los grupos de sexo y edad, consecuencia de su buena oferta de programación y de una consolidada audiencia.

Isla de Tenerife

Análisis cuantitativo

Última actualización	Diciembre de 2006
Población de los municipios de la muestra	956.352
Municipios	Arico Granadilla de Abona Vilaflor Adeje San Miguel Arona Fasnia Puerto de la Cruz Los Realejos San Juan de la Rambla

La Guancha
Icod de los Vinos
Garachico
Los Silos
Tanque
Buenavista del Norte
Santiago del Teide
Guia de Isora
Santa Ursula
La Matanza de Acentejo
Tacoronte
Sauzal
La Victoria de Acentejo
Tegueste
La Laguna
El Rosario
Candelaria
Arafo
Santa Cruz de Tenerife
Güimar
La Orotava

INFORTÉCNICA

REF:son-megalatina01/p/d06

Pregunta - ¿Conoce la emisora "Radio Megalatina"?

Muestra: población mayor de 15 años.

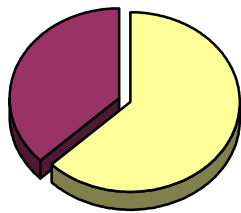
Análisis general

Resp / Grupo	Porcentaje
Sí	56,8%
No	43,2%

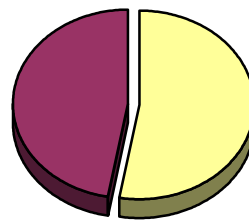
Análisis comparativo por grupos de sexo

Resp / Grupo	Hombres	Mujeres
Sí	62,8%	52,7%
No	37,2%	47,3%

Hombres

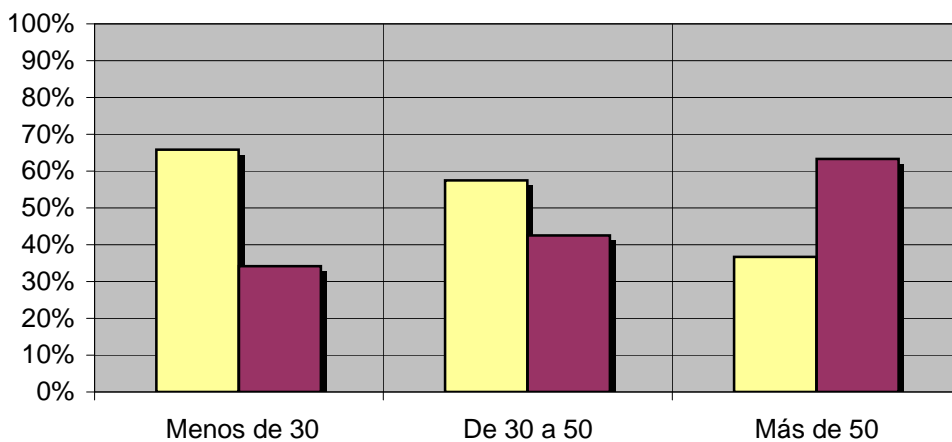


Mujeres



Análisis comparativo por grupos de edad

Resp \ Grupo	Menos de 30	De 30 a 50	Más de 50
Sí	65,8%	57,5%	36,7%
No	34,2%	42,5%	63,3%



□ Sí ■ No

INFORTÉCNICA

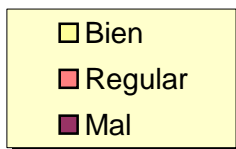
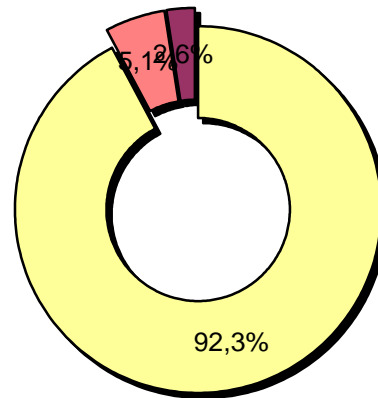
REF:son-megalatina01/p/d06

Pregunta - En cuanto a la recepción de la señal "Radio Megalatina" ¿se recibe bien, regular o mal?

Muestra: población que conoce la emisora.

Análisis general

Respuesta	Porcentaje
Bien	92,3%
Regular	5,1%
Mal	2,6%



INFORTÉCNICA

REF:son-megalatina01/p/d06

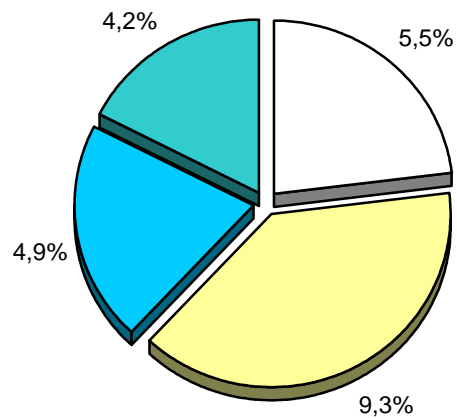
Pregunta - ¿Con qué frecuencia sigue la emisora?

- A. Casi cada día
- B. Varias veces a la semana
- C. Una vez a la semana
- D. Más de una vez al mes
- E. Nunca o casi nunca

Muestra: población mayor de 15 años.

Análisis general

Respuesta	Porcentaje de población	Personas
Casi cada día	5,5%	52.599
Varias veces a la semana	9,3%	88.941
Una vez a la semana	4,9%	46.861
Más de una vez al mes	4,2%	40.167



<input type="checkbox"/> Casi cada día
<input type="checkbox"/> Varias veces a la semana
<input type="checkbox"/> Una vez a la semana
<input type="checkbox"/> Más de una vez al mes

INFORTÉCNICA

REF:son-megalatina01/p/d06

Pregunta - ¿Cuántos minutos al día dedica a "Radio Megalatina"?

Muestra: población mayor de 15 años.

Minutos al día (análisis general)

min / día	desviación
9,5	31,6

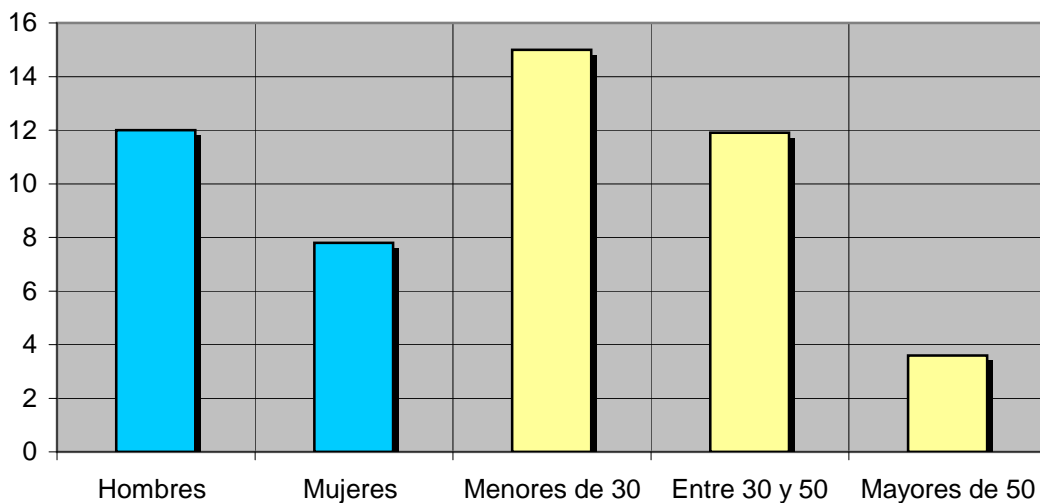
Datos específicos de Isla de Tenerife.

SHARE	GRPs	Horas de audiencia diaria
7,9%	50.122	151.884,6

Minutos al día (por sexos y edades)

Hombres	Mujeres	Menores de 30	Entre 30 y 50	Mayores de 50
12,0	7,8	15,0	11,9	3,6

Minutos al día (por sexos y edades)



El **SHARE** es la cuota de audiencia o porcentaje de audiencia respecto a las otras emisoras.

El **GRPs** es el SHARE expresado en número de personas, medida que está en relación directa con la población del área encuestada.

Las **Horas de audiencia diaria** son el total de horas de seguimiento que dedica el conjunto de la población.

Isla de Gran Canaria

Análisis cuantitativo

Última actualización	Diciembre de 2006
Población de los municipios de la muestra	802.247
Municipios	San Bartolomé de Tirajana Santa Brigida Valsequillo de Gran Canaria Santa Lucía Ingenio Las Palmas de Gran Canaria Telde Agüimes Vega de San Mateo Mogan

Tejeda
Valleseco
Moya
Artenara
San Nicolas de Tolentino
Agaete
Galdar
Santa Maria de Guia de Gran Canaria
Teror
Firgas
Aruacas

INFORTÉCNICA

REF:son-megalatina01/p/d06

Pregunta - ¿Conoce la emisora "Radio Megalatina"?

Muestra: población mayor de 15 años.

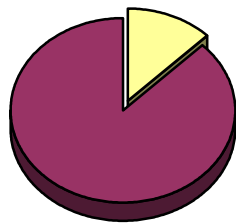
Análisis general

Resp / Grupo	Porcentaje	M. Error
Sí	13,7%	2,96%
No	86,3%	2,96%

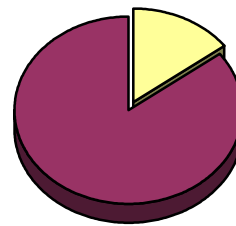
Análisis comparativo por grupos de sexo

Resp / Grupo	Hombres	Mujeres
Sí	12,5%	14,6%
No	87,5%	85,4%

Hombres

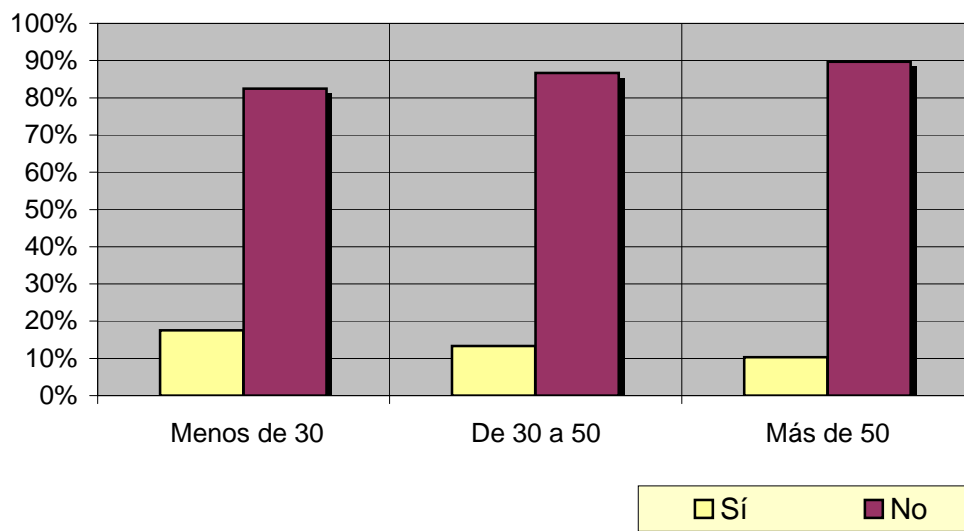


Mujeres



Análisis comparativo por grupos de edad

Resp \ Grupo	Menos de 30	De 30 a 50	Más de 50
Sí	17,5%	13,3%	10,3%
No	82,5%	86,7%	89,7%



INFORTÉCNICA

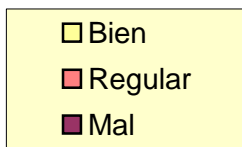
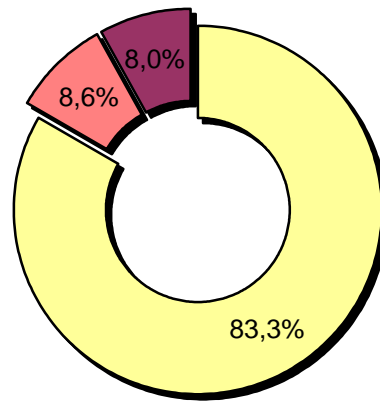
REF:son-megalatina01/p/d06

Pregunta - En cuanto a la recepción de la señal "Radio Megalatina" ¿se recibe bien, regular o mal?

Muestra: población que conoce la emisora.

Análisis general

Respuesta	Porcentaje
Bien	83,3%
Regular	8,6%
Mal	8,0%



INFORTÉCNICA

REF:son-megalatina01/p/d06

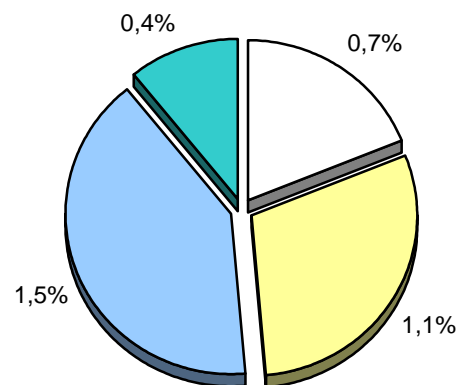
Pregunta - ¿Con qué frecuencia sigue la emisora?

- A. Casi cada día
- B. Varias veces a la semana
- C. Una vez a la semana
- D. Más de una vez al mes
- E. Nunca o casi nunca

Muestra: población mayor de 15 años.

Análisis general

Respuesta	Porcentaje de población	M. Error	Personas
Casi cada día	0,7%	0,72%	5.616
Varias veces a la semana	1,1%	0,90%	8.825
Una vez a la semana	1,5%	1,05%	12.034
Más de una vez al mes	0,4%	0,54%	3.209



<input type="checkbox"/> Casi cada día
<input type="checkbox"/> Varias veces a la semana
<input type="checkbox"/> Una vez a la semana
<input type="checkbox"/> Más de una vez al mes

INFORTÉCNICA

REF:son-megalatina01/p/d06

Pregunta - ¿Cuántos minutos al día dedica a "Radio Megalatina"?

Muestra: población mayor de 15 años.

Minutos al día (análisis general)

min / día	desviación
2,4	14,8

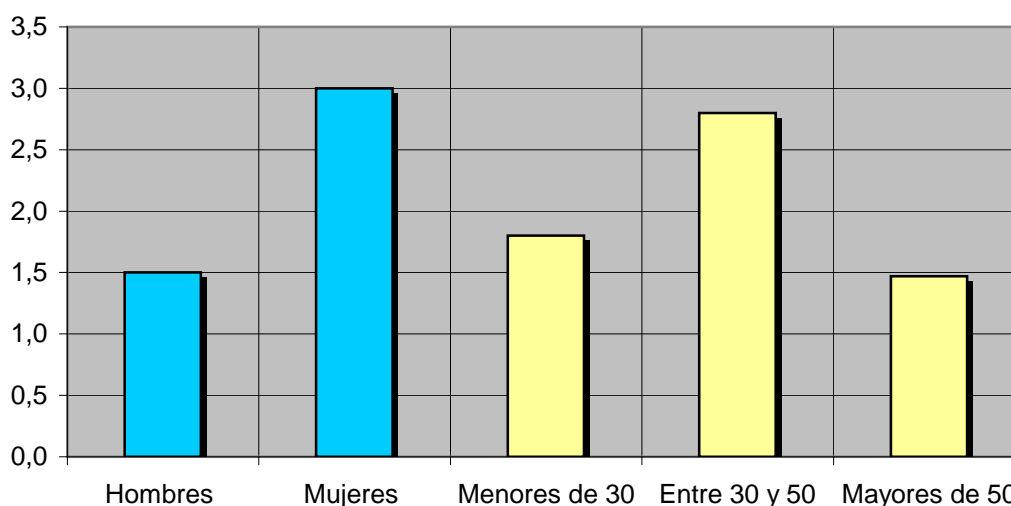
Datos específicos de Isla de Gran Canaria.

SHARE	GRPs	Horas de audiencia diaria
2,0%	10.590	32.089,9

Minutos al día (por sexos y edades)

Hombres	Mujeres	Menores de 30	Entre 30 y 50	Mayores de 50
1,5	3,0	1,8	2,8	1,5

Minutos al día (por sexos y edades)



El **SHARE** es la cuota de audiencia o porcentaje de audiencia respecto a las otras emisoras.

El **GRPs** es el SHARE expresado en número de personas, medida que está en relación directa con la población del área encuestada.

Las **Horas de audiencia diaria** son el total de horas de seguimiento que dedica el conjunto de la población.

Análisis sobre los habituales de la emisora

Se consideran habituales aquellos que dedican una media de más de un minuto al día a la emisora.

INFORTÉCNICA

REF:son-megalatina01/p/d06

Pregunta - ¿Cuántos minutos al día dedica a "Radio Megalatina"?

Muestra: habituales de la emisora.

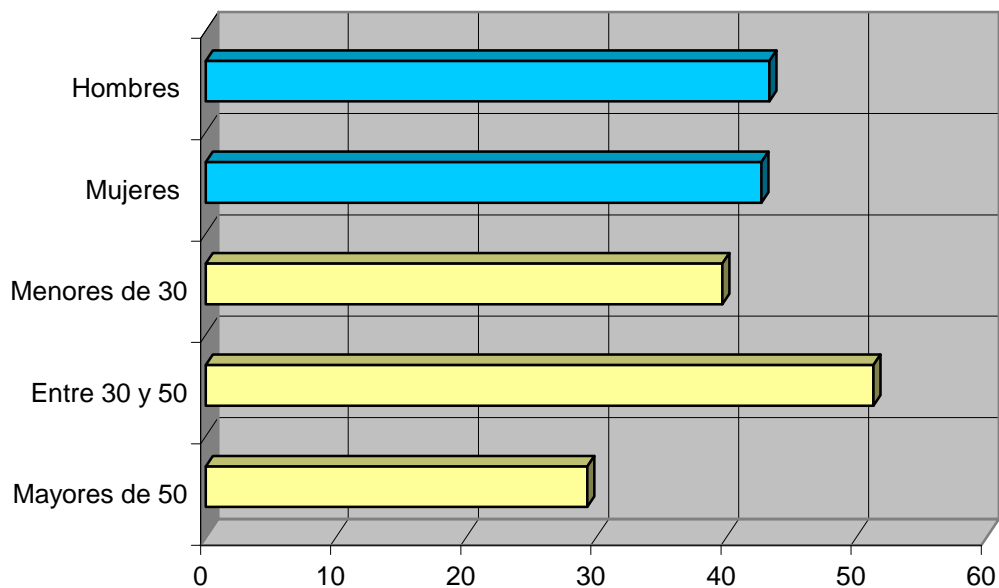
Minutos al día (análisis general)

min / día	desviación
43,0	57,8

Minutos al día (por sexos y edades)

Hombres	Mujeres	Menores de 30	Entre 30 y 50	Mayores de 50
43,3	42,7	39,7	51,3	29,3

Minutos al día (por sexos y edades)



INFORTÉCNICA

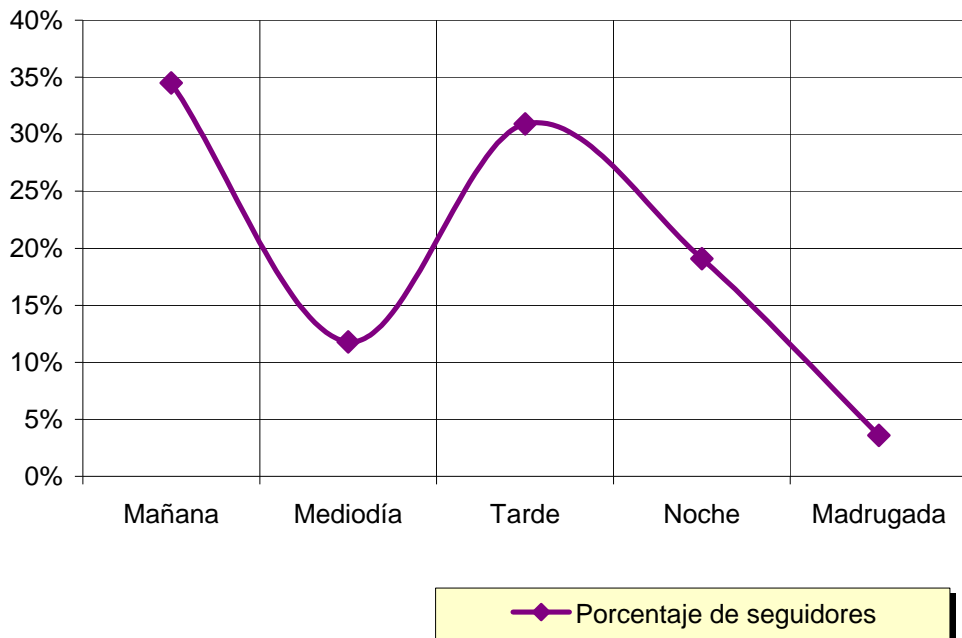
REF:son-megalatina01/p/d06

Pregunta - ¿A qué horas sigue habitualmente "Radio Megalatina"?

- A. Mañana (6h - 12h)
- B. Mediodía (12h - 16h)
- C. Tarde (16h - 20h)
- D. Noche (20h - 1h)
- E. Madrugada (1h - 6h)

Análisis general

Respuesta	Porcentaje de seguidores
Mañana	34,5%
Mediodía	11,8%
Tarde	30,9%
Noche	19,1%
Madrugada	3,6%



Nota

Los resultados obtenidos son un reflejo del horario más común de sintonización de la emisora. Lo que no significa que no la sigan fuera del horario más habitual.

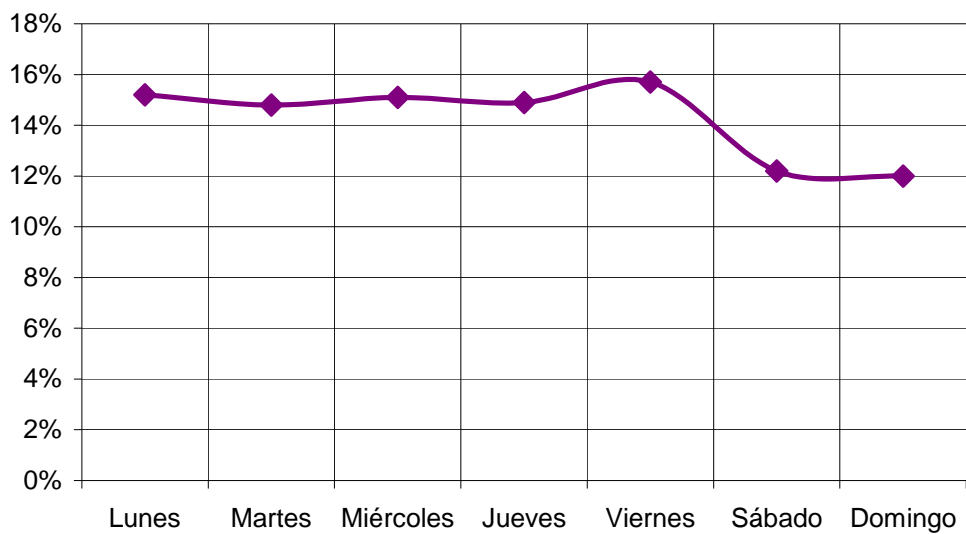
INFORTÉCNICA

REF:son-megalatina01/p/d06

Pregunta - ¿Qué días sigue habitualmente "Radio Megalatina"?

Análisis general

Respuesta	Porcentaje de seguidores
Lunes	15,2%
Martes	14,8%
Miércoles	15,1%
Jueves	14,9%
Viernes	15,7%
Sábado	12,2%
Domingo	12,0%



—◆— Porcentaje de seguidores

Distribución de la audiencia de la emisora durante los días de la semana

INFORTÉCNICA

REF:son-megalatina01/p/d06

Pregunta - ¿Sigue la emisora: más, igual o menos que el año pasado?

- A. Más
- B. Igual
- C. Menos
- D. No sabe

Análisis general

Resp / Grupo	Porcentaje
Más	20,5%
Igual	65,9%
Menos	9,1%
No sabe	4,5%

Análisis general

