

ESTUDI D'AUDIÈNCIA
"TLB Televisió de Manresa"

FITXA TÈCNICA

Empresa que realitza l'estudi	Informació Tècnica i Científica SL (Infortècnica)
Mostra	608 persones
Univers	Població major de 15 anys de Manresa i comarca del Bages.
Tipus d'entrevista	Telefònica, aleatòria i de distribució proporcional a l'extensió de la població, obtenint una mostra proporcional i significativa de cada grup de sexe i edat.
Data del sondeig	Octubre de 2006
Horari de les entrevistes	Entre les 18:00 i les 22:00 hores dels dies laborables.
Dades d'Infortècnica	C/ Lepant 422 08025 Barcelona Tel: 934334243 Fax: 934334239 Mes informació a: http://www.infortecnica.com

“TLB” ARRIBA AL VUIT PER CENT DE SHARE

“Televisió de Manresa, Bages i Berguedà”, és coneguda per la gran majoria de la població de la seva àmplia àrea d'audiència, o sigui, gran part de la comarca del Bages i àrees del Berguedà. La té sintonitzada als seus receptors més del 71 per cent de la població. Gairebé 80.000 telespectadors al conjunt de la seva àrea d'audiència la segueixen habitualment, dedicant a l'emissora 29 minuts al dia.

Sobre el conjunt de la població, l'audiència mitjana a la seva àrea de difusió és de 14 minuts. El que equival a un percentatge de prop del set per cent del conjunt total d'emissores que es reben a part del Bages i àrees del Berguedà. GRP/s global s'acosta als 12000 telespectadors.

La seva àmplia oferta de programació li proporciona un seguiment important durant una extensa franja horària, per part d'ambdós sexes i amb major addicció dels joves, molt seguidors de l'emissora.

Àrea de Manresa ciutat

Anàlisi quantitatiu

Última actualització	Octubre de 2006
Població dels municipis de la mostra	70.343
Municipis	Manresa

INFORTÈCNICA

REF:son-TLBManresa01/p/o06

Pregunta - ¿Coneix l'emissora "TLB Televisió de Manresa"?

Mostra: població major de 15 anys.

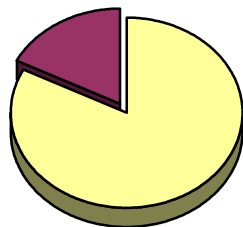
Anàlisi general

Resp / Grup	Percentatge
Sí	81,7%
No	18,3%

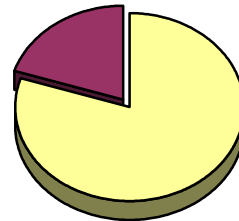
Anàlisi comparatiu per sexes

Resp / Grup	Homes	Dones
Sí	82,4%	79,9%
No	17,6%	20,1%

Homes

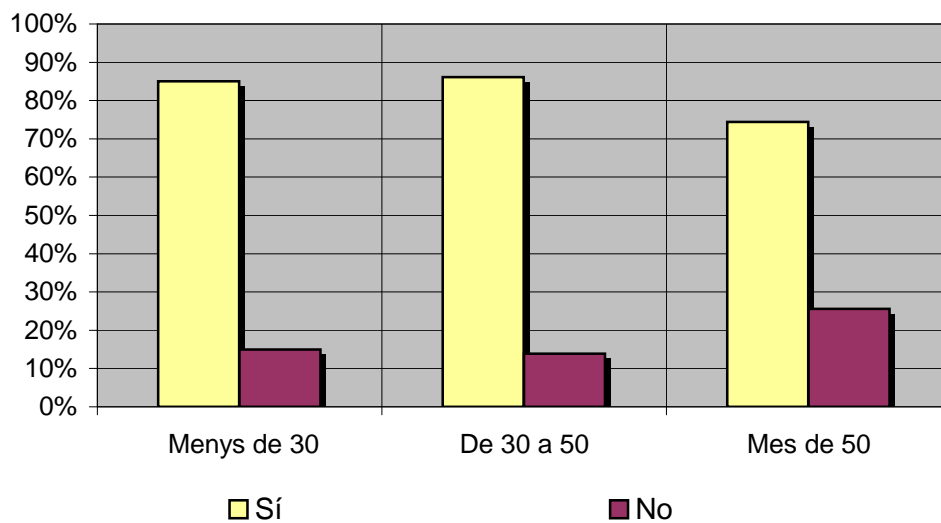


Dones



Anàlisi comparatiu per edats

Resp \ Grup	Menys de 30	De 30 a 50	Mes de 50
Sí	85,0%	86,1%	74,4%
No	15,0%	13,9%	25,6%



INFORTÈCNICA

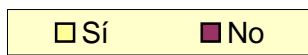
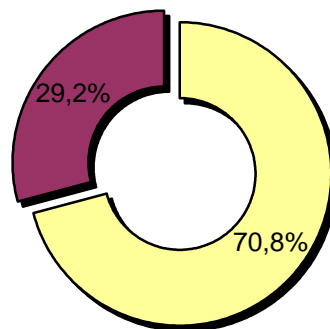
REF:son-TLBManresa01/p/o06

Pregunta - Te sintonizada "TLB Televisió de Manresa" al seu televisor?

Mostra: població major de 15 anys.

Anàlisi general

Resp / Grup	Percentatge
Sí	70,8%
No	29,2%

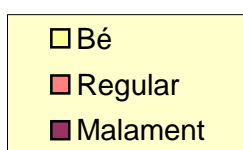
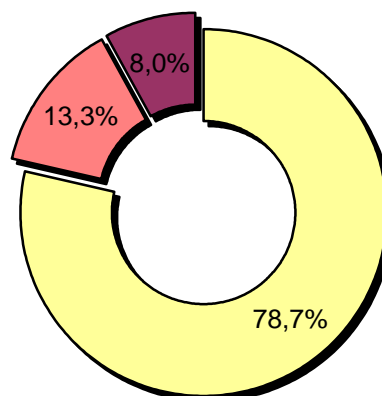


Pregunta - En quant a la recepció de la senyal "TLB Televisió de Manresa" es rep bé, regular o malament?

Mostra: població que coneix l'emissora.

Anàlisi general

Resposta	Percentatge
Bé	78,7%
Regular	13,3%
Malament	8,0%



INFORTÈCNICA

REF:son-TLBManresa01/p/o06

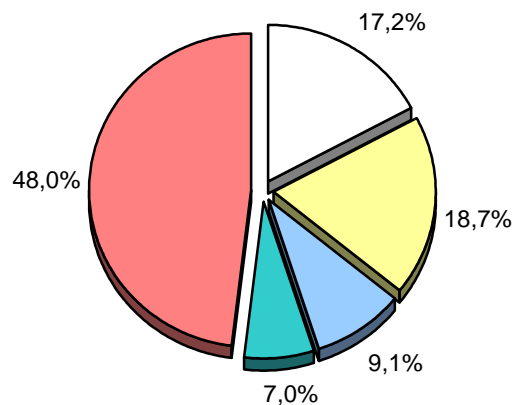
Pregunta - Amb quina freqüència segueix aquesta emissora?

- A. Gairebé cada dia
- B. Varies vegades a la setmana
- C. Un cop per setmana
- D. Mes d'un cop al mes
- E. Mai o gairebé mai

Mostra: població major de 15 anys.

Anàlisi general

Resposta	Percentatge de població	Persones
Gairebé cada dia	17,2%	12.099
Varies vegades a la setmana	18,7%	13.154
Un cop per setmana	9,1%	6.401
Mes d'un cop al mes	7,0%	4.924
Mai o gairebé mai	48,0%	33.765



<input type="checkbox"/> Gairebé cada dia
<input type="checkbox"/> Varies vegades a la setmana
<input type="checkbox"/> Un cop per setmana
<input type="checkbox"/> Mes d'un cop al mes
<input type="checkbox"/> Mai o gairebé mai

INFORTÈCNICA

REF:son-TLBManresa01/p/o06

Pregunta - Quants minuts al dia dedica a "TLB Televisió de Manresa"?

Mostra: població major de 15 anys.

Minuts al dia (anàlisi general)

min / dia	desviació
11,3	23,1

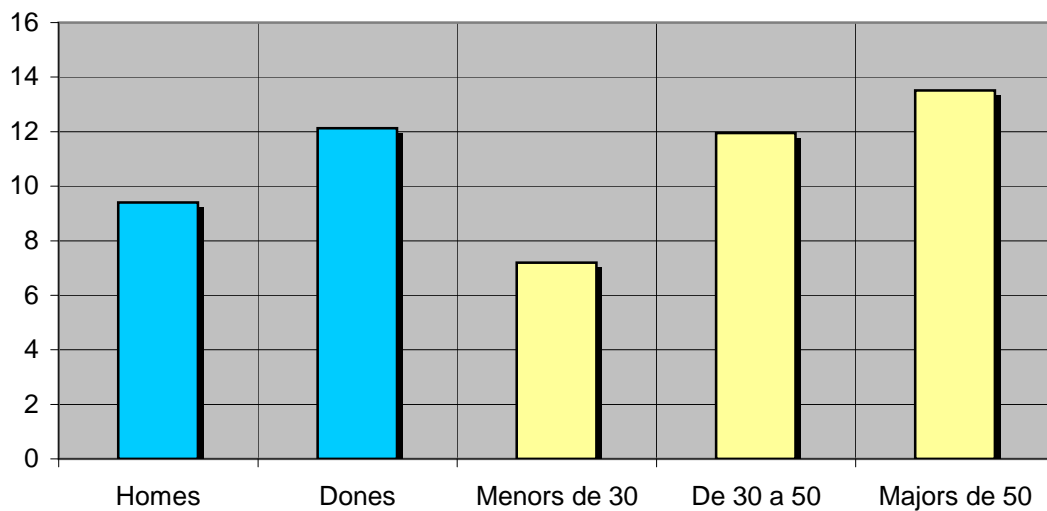
Dades específiques de Àrea de Manresa ciutat.

SHARE	GRPs	Hores d'audiència diària
6,0%	4.221	13.226,5

Minuts al dia (per sexes i edats)

Homes	Dones	Menors de 30	De 30 a 50	Majors de 50
9,4	12,1	7,2	11,9	13,5

Minuts al dia (per sexes i edats)



El SHARE és la quota d'audiència o percentatge d'audiència respecte a les altres emissores.

El GRPs és el SHARE expressat en número de persones. Aquesta mesura està en relació directa amb la població de l'àrea enquestada.

Les HORES D'AUDIÈNCIA DIÀRIA són el total d'hores de seguiment que dedica el conjunt de la població a l'emissora.

Comarca del Bages (excloent Manresa)

Anàlisi quantitatiu

Última actualització	Octubre de 2006
Població dels municipis de la mostra	95.617
Municipis	Aguilar de Segarra Castellfollit del Boix Rajadell Sant Mateu de Bages Fonollosa Cardona Marganell Monistrol de Montserrat Castellbell i el Vilar Sant Salvador de Guardiola

Castellgalí
Callús
Sant Joan de Vilatorrada
Santpedor
Sant Vicenç de Castellet
Sant Fruitós de Bages
Navarcles
Sallent
Mura
Talamanca
Calders
Artés
Monistrol de Calders
Moià
Súria
Castellnou de Bages
Navàs
Balsareny
Gaià
Avinyó
Sant Feliu Sasserra
Santa Maria d'Oló
Estany (L')

INFORTÈCNICA

REF:son-TLBManresa01/p/o06

Pregunta - ¿Coneix l'emissora "TLB Televisió de Manresa"?

Mostra: població major de 15 anys.

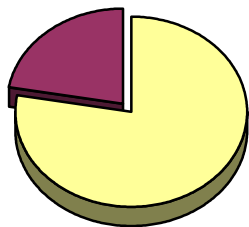
Anàlisi general

Resp / Grup	Percentatge
Sí	78,3%
No	21,7%

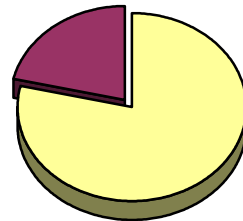
Anàlisi comparatiu per sexes

Resp / Grup	Homes	Dones
Sí	77,8%	78,7%
No	22,2%	21,3%

Homes

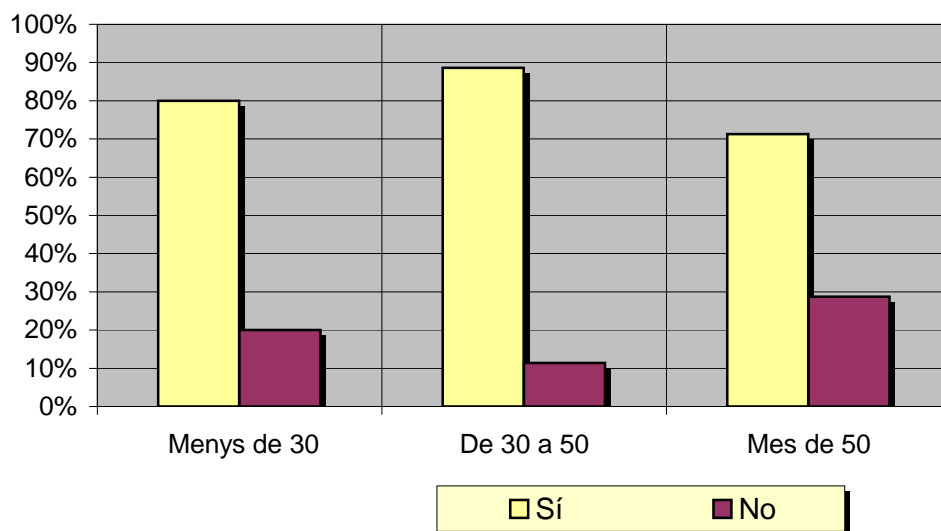


Dones



Anàlisi comparatiu per edats

Resp \ Grup	Menys de 30	De 30 a 50	Mes de 50
Sí	80,0%	88,6%	71,3%
No	20,0%	11,4%	28,7%



INFORTÈCNICA

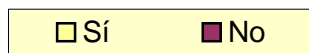
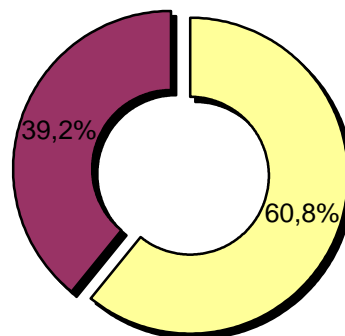
REF:son-TLBManresa01/p/o06

Pregunta - Te sintonizada "TLB Televisió de Manresa" al seu televisor?

Mostra: població major de 15 anys.

Anàlisi general

Resp / Grup	Percentatge
Sí	60,8%
No	39,2%

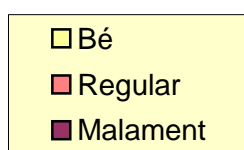
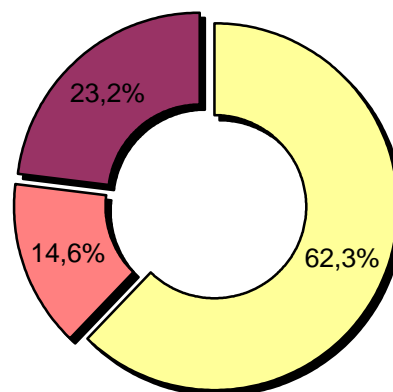


Pregunta - En quant a la recepció de la senyal "TLB Televisió de Manresa" es rep bé, regular o malament?

Mostra: població que coneix l'emissora.

Anàlisi general

Resposta	Percentatge
Bé	62,3%
Regular	14,6%
Malament	23,2%



INFORTÈCNICA

REF:son-TLBManresa01/p/o06

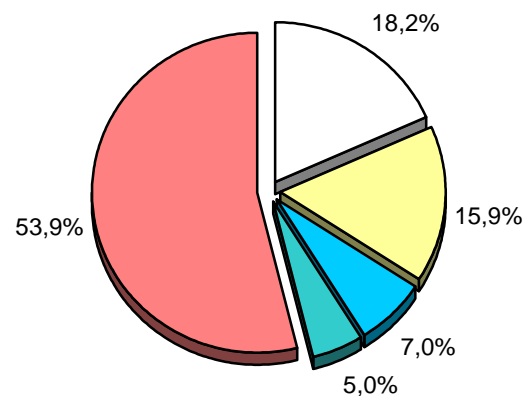
Pregunta - Amb quina freqüència segueix aquesta emissora?

- A. Gairebé cada dia
- B. Varies vegades a la setmana
- C. Un cop per setmana
- D. Mes d'un cop al mes
- E. Mai o gairebé mai

Mostra: població major de 15 anys.

Anàlisi general

Resposta	Percentatge de població	Persones
Gairebé cada dia	18,2%	17.402
Varies vegades a la setmana	15,9%	15.203
Un cop per setmana	7,0%	6.693
Mes d'un cop al mes	5,0%	4.781
Mai o gairebé mai	53,9%	51.538



<input type="checkbox"/>	Gairebé cada dia
<input type="checkbox"/>	Varies vegades a la setmana
<input type="checkbox"/>	Un cop per setmana
<input type="checkbox"/>	Mes d'un cop al mes
<input type="checkbox"/>	Mai o gairebé mai

INFORTÈCNICA

REF:son-TLBManresa01/p/o06

Pregunta - Quants minuts al dia dedica a "TLB Televisió de Manresa"?

Mostra: població major de 15 anys.

Minuts al dia (anàlisi general)

min / dia	desviació
13,7	31,8

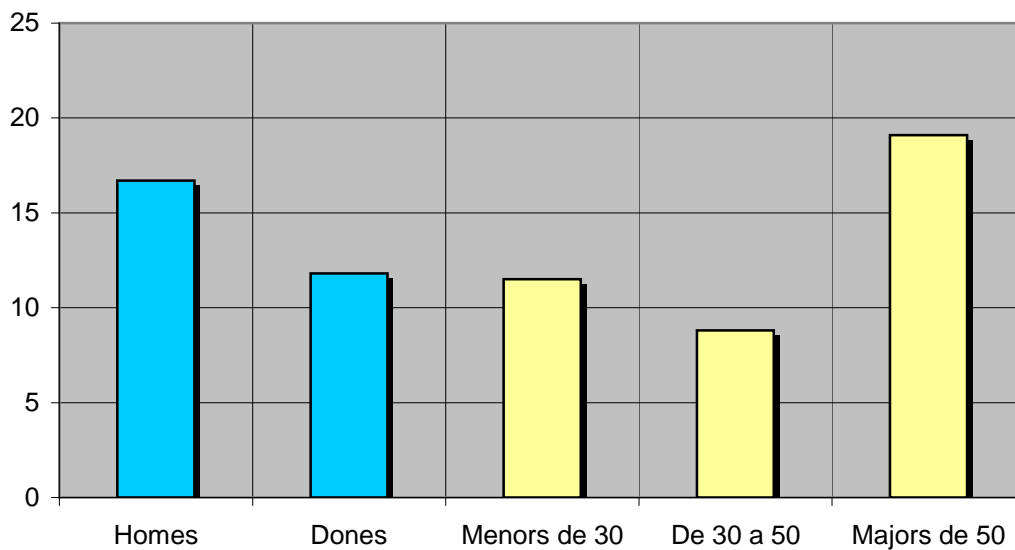
Dades específiques de Comarca del Bages (excloent Manresa).

SHARE	GRPs	Hores d'audiència diària
7,3%	6.980	21.840,5

Minuts al dia (per sexes i edats)

Homes	Dones	Menors de 30	De 30 a 50	Majors de 50
16,7	11,8	11,5	8,8	19,1

Minuts al dia (per sexes i edats)



El SHARE és la quota d'audiència o percentatge d'audiència respecte a les altres emissores.

El GRPs és el SHARE expressat en número de persones. Aquesta mesura està en relació directa amb la població del àrea enquestada.

Les HORES D'AUDIÈNCIA DIÀRIA són el total d'hores de seguiment que dedica el conjunt de la població a l'emissora.

Anàlisi sobre els habituals de l'emissora

Es consideren habituals aquells que dediquen una mitjana de mes d'un minut al dia a l'emissora.

INFORTÈCNICA

REF:son-TLBManresa01/p/o06

Pregunta - Quants minuts al dia dedica a "TLB Televisió de Manresa"?

Mostra: habituals de l'emissora.

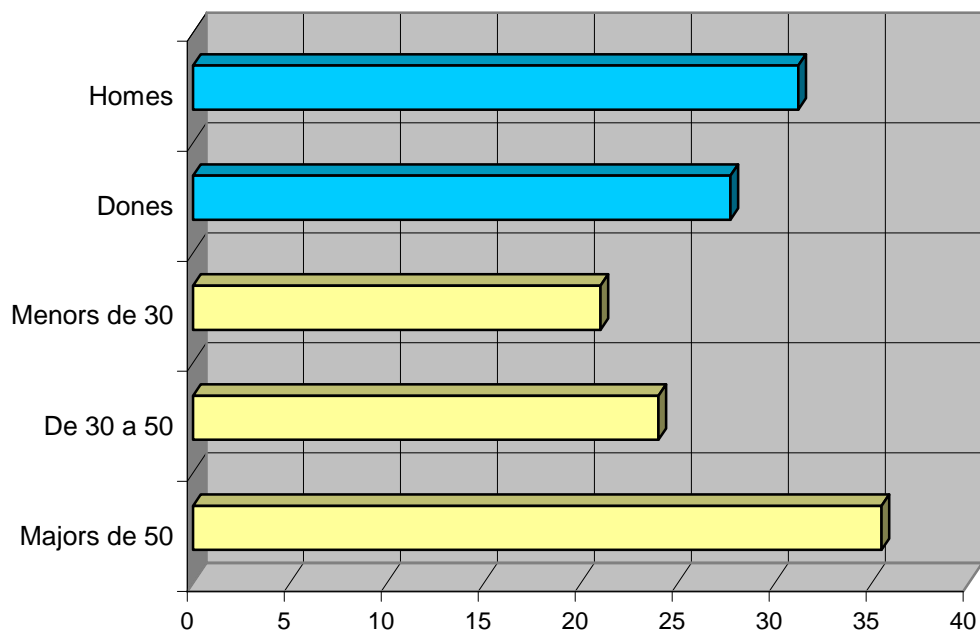
Minuts al dia (anàlisi general)

min / dia	desviació
28,9	36,2

Minuts al dia (per sexes i edats)

Homes	Dones	Menors de 30	De 30 a 50	Majors de 50
31,2	27,7	21,0	24,0	35,5

Minuts al dia (per sexes i edats)



INFORTÈCNICA

REF:son-TLBManresa01/p/o06

Pregunta - Índex de coneixement i valoració dels següents programes:

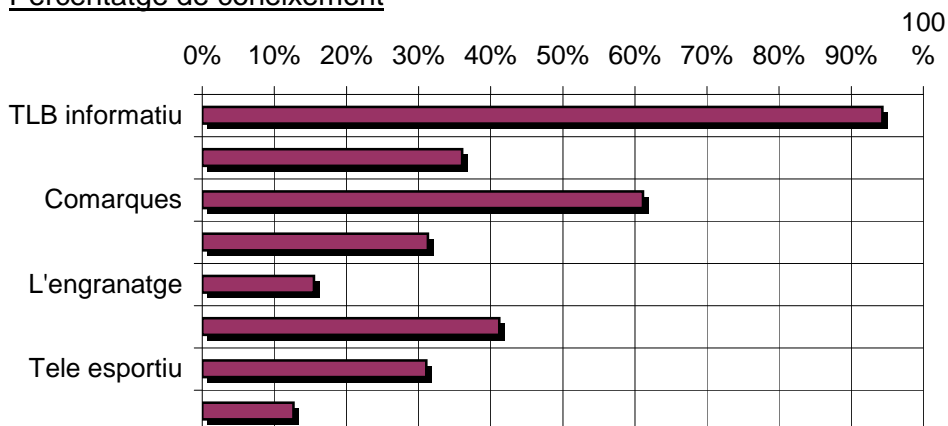
TLB informatiu	Anem de ruta
Amb propietat	Tele esportiu
Comarques	Moment sferic
Tele canalla	
L'engranatge	

Actualizat el - Octubre de 2006.

Anàlisi general

Resposta	Percentatge de coneixement	Puntuació mitjana	Desviació
TLB informatiu	94,3%	7,2	1,1
Amb propietat	36,1%	6,8	1,3
Comarques	61,1%	7,5	1,1
Tele canalla	31,3%	7,3	1,7
L'engranatge	15,5%	7,3	0,7
Anem de ruta	41,2%	7,2	1,1
Tele esportiu	31,1%	6,0	2,3
Moment sferic	12,7%	6,4	1,5

Percentatge de coneixement



Puntuació mitjana

