

ESTUDIO DE AUDIENCIA
"Canal Castelló TV"

FICHA TÉCNICA

Empresa que realiza el estudio	Información Técnica y Científica SL (Infortécnica)
Muestra	596 personas
Universo	Población mayor de 15 años de la provincia de Castelló.
Tipo de entrevista	Telefónica, aleatoria y de distribución proporcional a la extensión de la población, obteniendo una muestra proporcional y significativa de cada grupo de sexo y edad.
Fecha del sondeo	Octubre de 2006
Horario de las entrevistas	Entre las 18:00 y las 22:00 horas de los días laborales.
Datos de Infortécnica	C/ Lepanto 422 08025 Barcelona Tel: 934334243 Fax: 934334239 Más información en: Http://www.infortecnica.com

“CANAL CASTELLÓ TV”, alcanza un seis por ciento de share en Castelló de la Plana

En el último estudio realizado en octubre de 2006 a nivel provincial, "Canal Castelló TV " es conocida por un 87 por ciento de la población de Castelló de la Plana y por un 66 por ciento del resto de la provincia. La tienen presintonizada en sus receptores un 73 por ciento en la Capital. Cerca del 45 por ciento de la población de Castelló y un 35 por ciento del conjunto de la provincia la siguen con frecuencia, dedicando a la emisora un a media de cerca de 24 minutos, cinco más que en el anterior estudio.

Sobre el conjunto de la población, la media de tiempo de audiencia se aproxima a once minutos diarios en Castelló y seis minutos en el resto de la provincia, obteniendo un share provincial próximo al cuatro por ciento, mientras en Castelló capital alcanza el seis por ciento. El GRP's global supera 20.000 telespectadores, 5.000 mas que en el anterior estudio.

Los programas favoritos son las entrevistas, reportajes y noticiarios de temas locales, que obtienen un seguimiento notable por parte de todos los grupos de sexo y edad.

Área de Castelló capital

Análisis cuantitativo

Última actualización	Octubre de 2006
Población de los municipios de la muestra	167.455
Municipios	Castelló de la Plana

INFORTÉCNICA

REF:son-canalcastellóTV01/p/n06

Pregunta - ¿Conoce la emisora "Canal Castelló TV"?

Muestra: población mayor de 15 años.

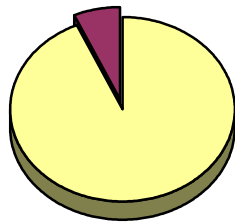
Análisis general

Resp / Grupo	Porcentaje
Sí	87,9%
No	12,1%

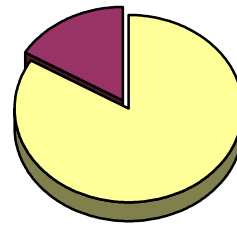
Análisis comparativo por grupos de sexo

Resp / Grupo	Hombres	Mujeres
Sí	93,2%	83,6%
No	6,8%	16,4%

Hombres

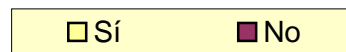
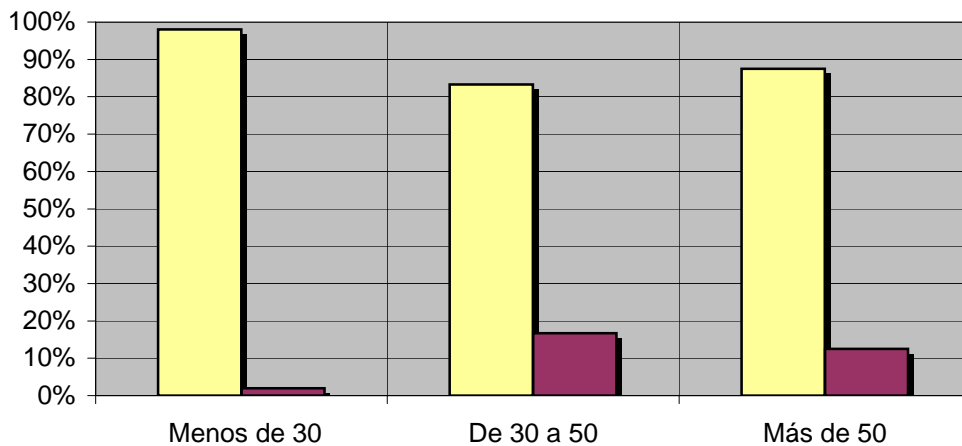


Mujeres



Análisis comparativo por grupos de edad

Resp \ Grupo	Menos de 30	De 30 a 50	Más de 50
Sí	98,0%	83,3%	87,5%
No	2,0%	16,7%	12,5%



INFORTÉCNICA

REF:son-canalcastellóTV01/p/n06

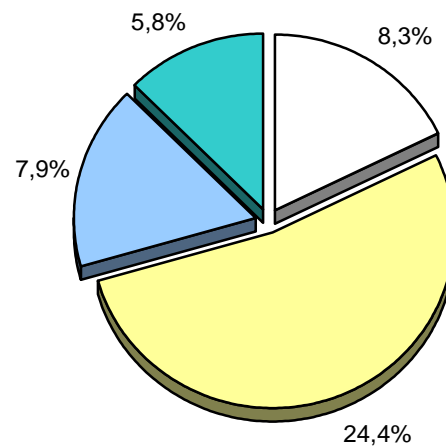
Pregunta - ¿Con qué frecuencia sigue la emisora?

- A. Casi cada día
- B. Varias veces a la semana
- C. Una vez a la semana
- D. Más de una vez al mes
- E. Nunca o casi nunca

Muestra: población mayor de 15 años.

Análisis general

Respuesta	Porcentaje de población	Personas
Casi cada día	8,3%	13.899
Varias veces a la semana	24,4%	40.859
Una vez a la semana	7,9%	13.229
Más de una vez al mes	5,8%	9.712



<input type="checkbox"/> Casi cada día
<input type="checkbox"/> Varias veces a la semana
<input type="checkbox"/> Una vez a la semana
<input type="checkbox"/> Más de una vez al mes

INFORTÉCNICA

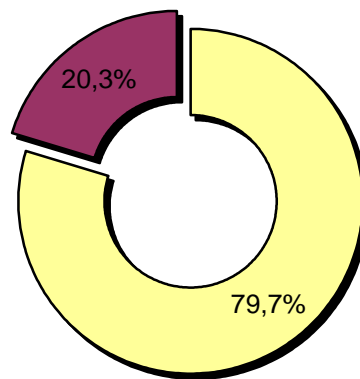
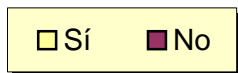
REF:son-canalcastellóTV01/p/n06

Pregunta - ¿Tiene sintonizada "Canal Castelló TV" en su televisor?

Muestra: población mayor de 15 años.

Análisis general

Resp / Grupo	Porcentaje
Sí	79,7%
No	20,3%

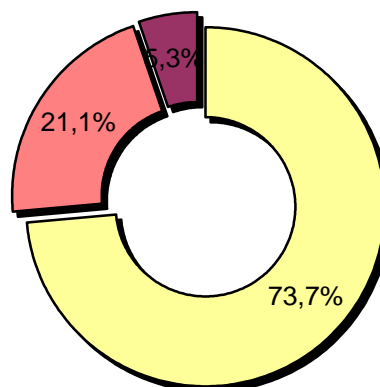
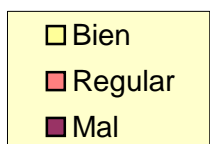


Pregunta - En cuanto a la recepción de la señal "Canal Castelló TV" ¿se recibe bien, regular o mal?

Muestra: población que conoce la emisora.

Análisis general

Respuesta	Porcentaje
Bien	73,7%
Regular	21,1%
Mal	5,3%



INFORTÉCNICA

REF:son-canalcastellóTV01/p/n06

Pregunta - ¿Cuántos minutos al día dedica a "Canal Castelló TV"?

Muestra: población mayor de 15 años.

Minutos al día (análisis general)

Datos específicos de Área de Castelló capital.

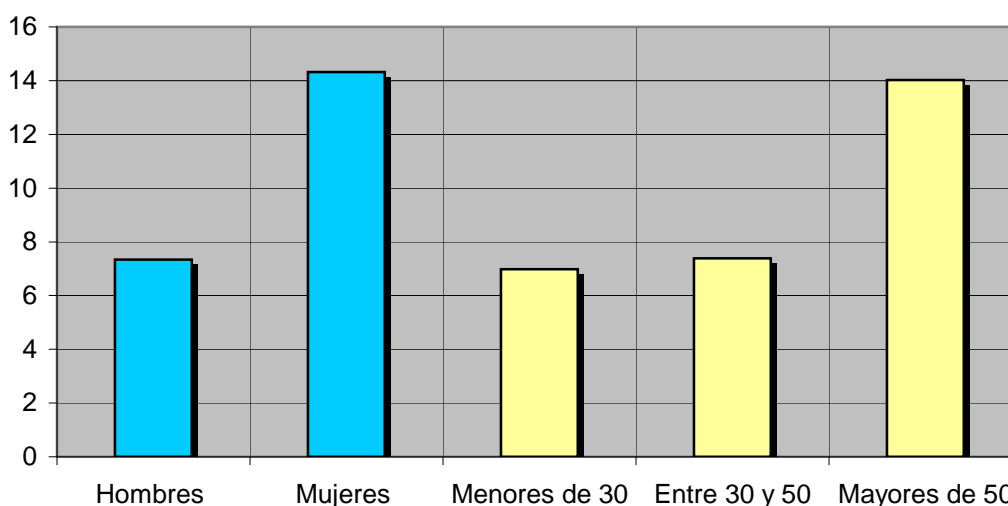
min / día	desviación
11,3	20,2

SHARE	GRPs	Horas de audiencia diaria
5,9%	9.869	31.580,6

Minutos al día (por sexos y edades)

Hombres	Mujeres	Menores de 30	Entre 30 y 50	Mayores de 50
7,3	14,3	7,0	7,4	14,0

Minutos al día (por sexos y edades)



El **SHARE** es la cuota de audiencia o porcentaje de audiencia respecto a las otras emisoras.

El **GRPs** es el SHARE expresado en número de personas, medida que está en relación directa con la población del área encuestada.

Las **Horas de audiencia diaria** son el total de horas de seguimiento que dedica el conjunto de la población.

Provincia de Castelló (excluyendo la capital)

Análisis cuantitativo

Última actualización	Octubre de 2006
Población de los municipios de la muestra	375.977
Municipios	Municipios de la provincia de Castelló

INFORTÉCNICA

REF:son-canalcastellóTV01/p/n06

Pregunta - ¿Conoce la emisora "Canal Castelló TV"?

Muestra: población mayor de 15 años.

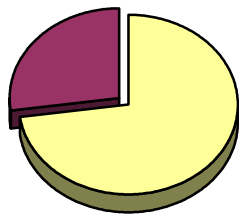
Análisis general

Resp / Grupo	Porcentaje
Sí	66,1%
No	33,9%

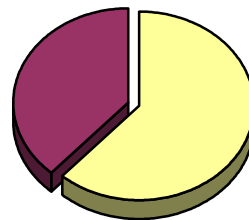
Análisis comparativo por grupos de sexo

Resp / Grupo	Hombres	Mujeres
Sí	72,9%	61,6%
No	27,1%	38,4%

Hombres

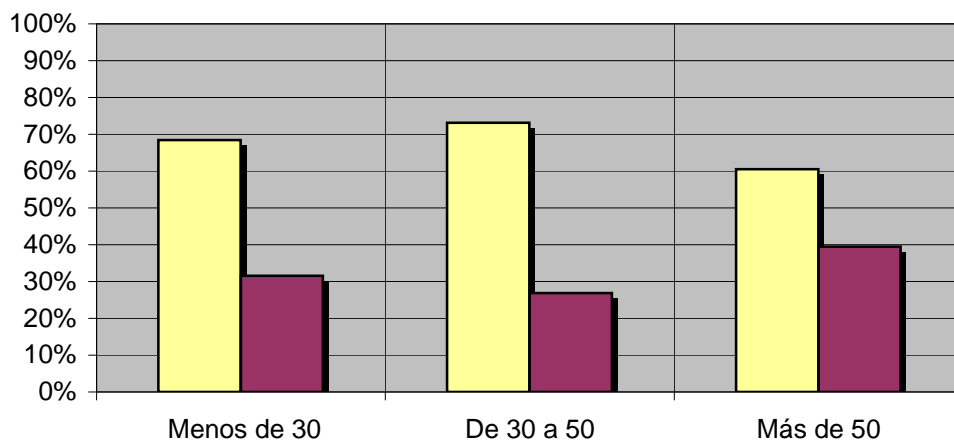


Mujeres



Análisis comparativo por grupos de edad

Resp \ Grupo	Menos de 30	De 30 a 50	Más de 50
Sí	68,4%	73,1%	60,5%
No	31,6%	26,9%	39,5%



□ Sí ■ No

INFORTÉCNICA

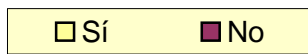
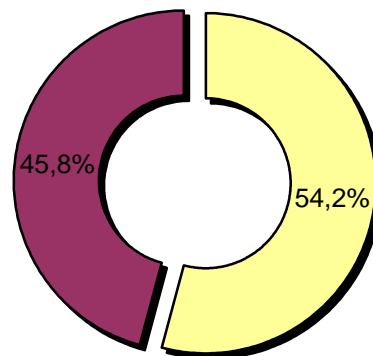
REF:son-canalcastellóTV01/p/n06

Pregunta - ¿Tiene sintonizada "Canal Castelló TV" en su televisor?

Muestra: población mayor de 15 años.

Análisis general

Resp / Grupo	Porcentaje
Sí	54,2%
No	45,8%

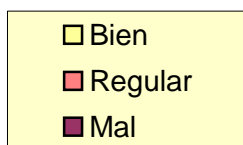
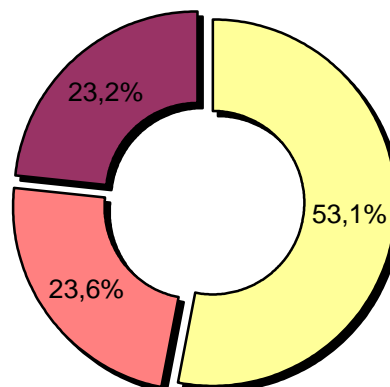


Pregunta - En cuanto a la recepción de la señal "Canal Castelló TV" ¿se recibe bien, regular o mal?

Muestra: población que conoce la emisora.

Análisis general

Respuesta	Porcentaje
Bien	53,1%
Regular	23,6%
Mal	23,2%



INFORTÉCNICA

REF:son-canalcastellóTV01/p/n06

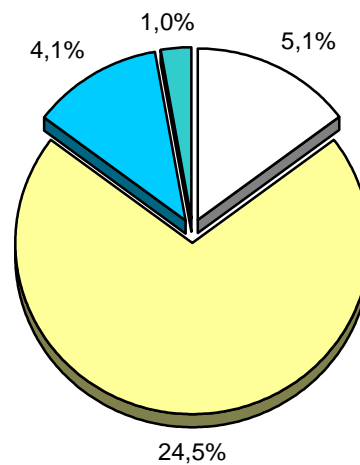
Pregunta - ¿Con qué frecuencia sigue la emisora?

- A. Casi cada día
- B. Varias veces a la semana
- C. Una vez a la semana
- D. Más de una vez al mes
- E. Nunca o casi nunca

Muestra: población mayor de 15 años.

Análisis general

Respuesta	Porcentaje de población	Personas
Casi cada día	5,1%	19.175
Varias veces a la semana	24,5%	92.114
Una vez a la semana	4,1%	15.415
Más de una vez al mes	1,0%	3.760



<input type="checkbox"/> Casi cada día
<input type="checkbox"/> Varias veces a la semana
<input checked="" type="checkbox"/> Una vez a la semana
<input checked="" type="checkbox"/> Más de una vez al mes

INFORTÉCNICA

REF:son-canalcastellóTV01/p/n06

Pregunta - ¿Cuántos minutos al día dedica a "Canal Castelló TV"?

Muestra: población mayor de 15 años.

Minutos al día (análisis general)

min / día	desviación
6,4	14,8

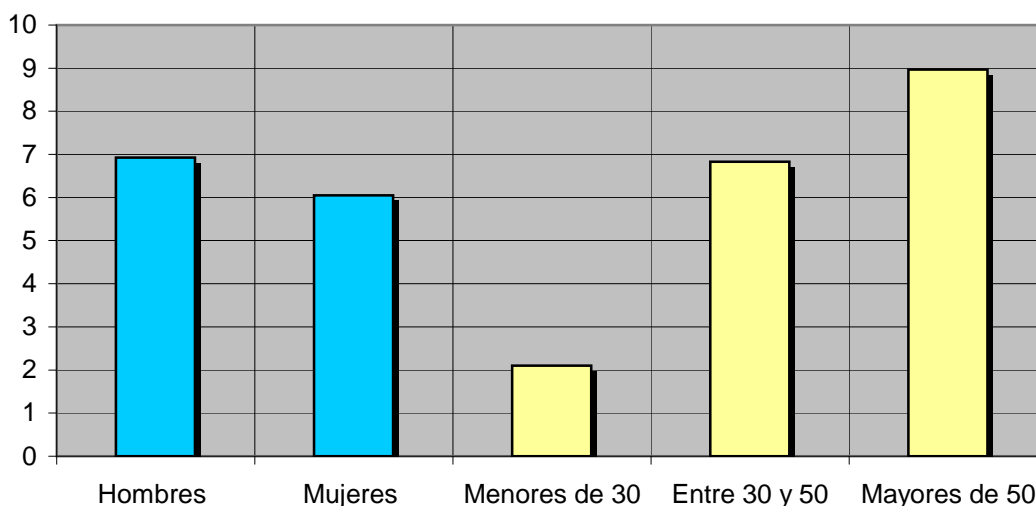
Datos específicos de Provincia de Castelló

SHARE	GRPs	Horas de audiencia diaria
3,3%	12.560	40.192,6

Minutos al día (por sexos y edades)

Hombres	Mujeres	Menores de 30	Entre 30 y 50	Mayores de 50
6,9	6,1	2,1	6,8	9,0

Minutos al día (por sexos y edades)



El **SHARE** es la cuota de audiencia o porcentaje de audiencia respecto a las otras emisoras.

El **GRPs** es el SHARE expresado en número de personas, medida que está en relación directa con la población del área encuestada.

Las **Horas de audiencia diaria** son el total de horas de seguimiento que dedica el conjunto de la población.

Análisis sobre los habituales de la emisora

Se consideran habituales aquellos que dedican una media de más de un minuto al día a la emisora.

INFORTÉCNICA

REF:son-canalcastellóTV01/p/n06

Pregunta - ¿Cuántos minutos al día dedica a "Canal Castelló TV"?

Muestra: habituales de la emisora.

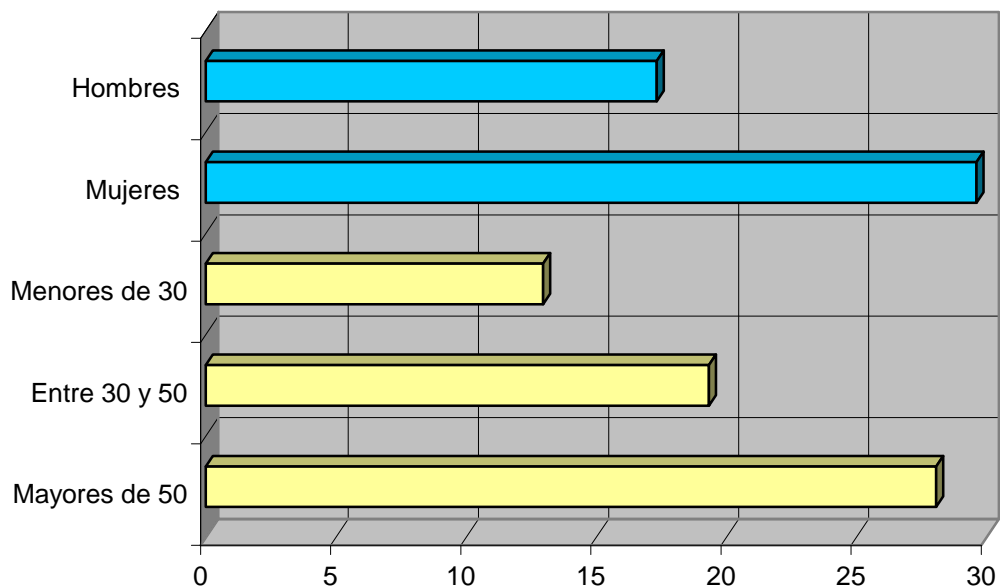
Minutos al día (análisis general)

min / día	desviación
23,8	22,2

Minutos al día (por sexos y edades)

Hombres	Mujeres	Menores de 30	Entre 30 y 50	Mayores de 50
17,3	29,6	13,0	19,3	28,1

Minutos al día (por sexos y edades)



INFORTÉCNICA

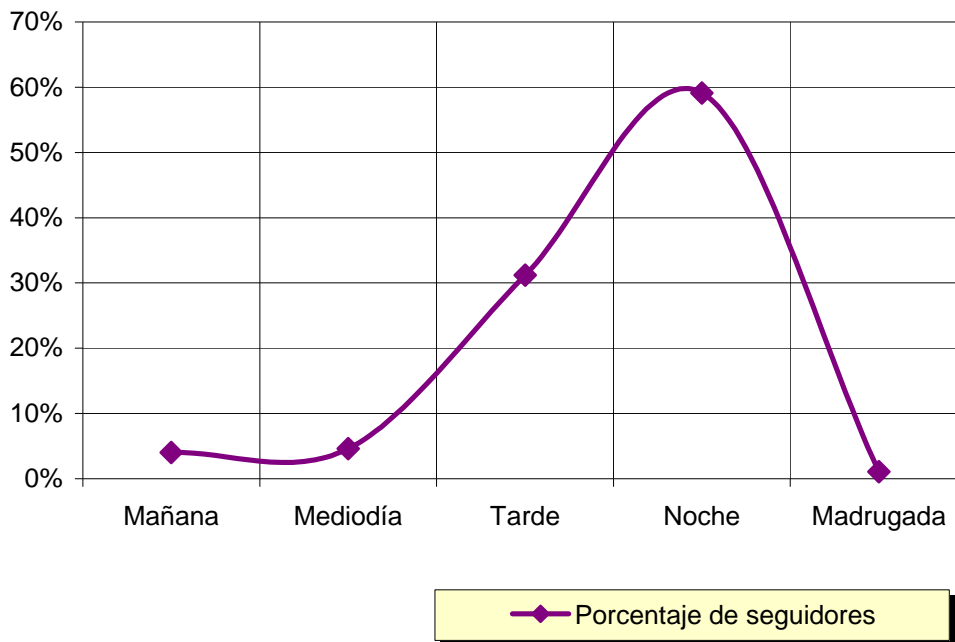
REF:son-canalcastellóTV01/p/n06

Pregunta - ¿A qué horas sigue habitualmente "Canal Castelló TV"?

- A. Mañana (6h - 12h)
- B. Mediodía (12h - 16h)
- C. Tarde (16h - 20h)
- D. Noche (20h - 1h)
- E. Madrugada (1h - 6h)

Análisis general

Respuesta	Porcentaje de seguidores
Mañana	4,0%
Mediodía	4,6%
Tarde	31,2%
Noche	59,1%
Madrugada	1,1%



Nota

Los resultados obtenidos son un reflejo del horario más común de sintonización de la emisora. Lo que no significa que no la sigan fuera del horario más habitual.

INFORTÉCNICA

REF:son-canalcastellóTV01/p/n06

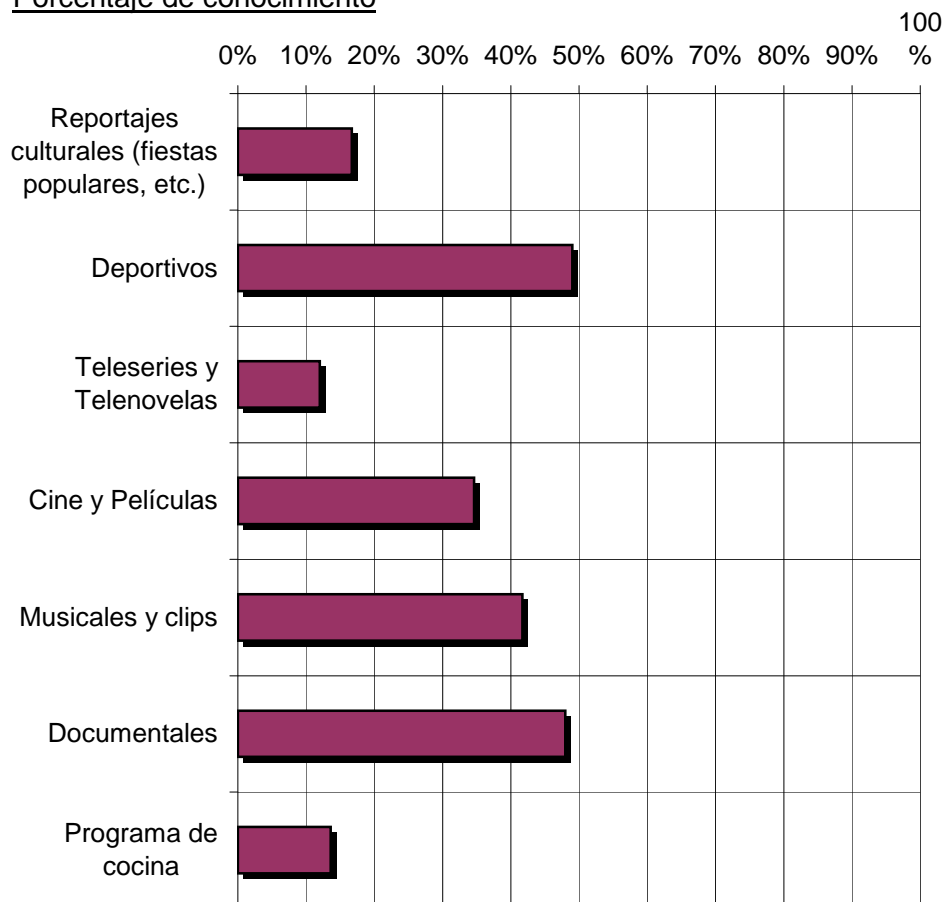
Pregunta - Puntúa de 0 al 10 su interés por los siguientes programas, si los conoce:

Reportajes culturales (fiestas Musicales y clips
Deportivos Documentales
Teleseries y Telenovelas Programa de cocina
Cine y Películas
Deportes

Análisis general

Programas	Porcentaje de conocimiento	Puntuación media
Reportajes culturales	16,7%	6,8
Deportivos	49,0%	6,7
Teleseries y	12,0%	5,5
Cine y Películas	34,6%	7,4
Musicales y clips	41,7%	6,7
Documentales	48,0%	7,1
Programa de cocina	13,6%	8,0

Porcentaje de conocimiento



Puntuación media

