

**ESTUDI D'AUDIÈNCIA**  
**"Radio Ripoll"**

## **FITXA TÈCNICA**

<b>Empresa que realitza l'estudi</b>	Informació Tècnica i Científica SL (Infortècnica)
<b>Mostra</b>	596 persones
<b>Univers</b>	Població major de 15 anys de Ripoll, Campdevàrol, Camprodon, Ribes de Freser i Sant Joan de les Abadesses.
<b>Tipus d'entrevista</b>	Telefònica, aleatòria i de distribució proporcional a l'extensió de la població, obtenint una mostra proporcional i significativa de cada grup de sexe i edat.
<b>Data del sondeig</b>	Novembre de 2006
<b>Horari de les entrevistes</b>	Entre les 18:00 i les 22:00 hores dels dies laborables.
<b>Dades d'Infortècnica</b>	C/ Lepant 422 08025 Barcelona Tel: 934334243 Fax: 934334239 Mes informació a: <a href="http://www.infortecnica.com">http://www.infortecnica.com</a>

## ***“Ràdio Ripoll”, arriba a un 18 per cent de Share a Ripoll***

“Ràdio Ripoll” és coneguda per un 98 per cent de la població de Ripoll i el seu entorn. Mes de la meitat de la població, a més la segueix de forma habitual; que són pràcticament tots els assidus a la ràdio, gairebé 20.000 radiooients al conjunt de l'àrea de difusió.

El temps que dedica a l'emissora els seus seguidors és de 40 minuts al dia. Sobre el conjunt de la població, el temps mig d'audiència és de més de 20 minuts, obtenint una quota d'audiència (share) de prop del 18 per cent del conjunt total de les emissores que es reben a la seva àrea (GRP's global superior a 3000 persones)

El perfil del públic assidu és d'ambdós sexes, amb una addicció important per part de tots els grups d'edat.

## **Àrea de Ripoll**

### **Anàlisi quantitatiu**

<b>Última actualització</b>	Novembre de 2006
<b>Població dels municipis de la mostra</b>	10.762
<b>Municipis</b>	Ripoll

# INFORTÈCNICA

REF:son-ripollradio01/p/n06

Pregunta - ¿Coneix l'emissora "Radio Ripoll"?

Mostra: població major de 15 anys.

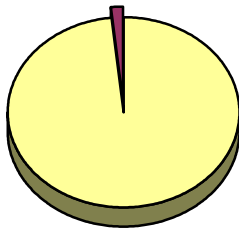
Anàlisi general

Resp / Grup	Percentatge
Sí	98,0%
No	2,0%

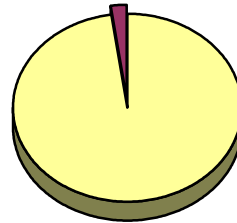
Anàlisi comparatiu per sexes

Resp / Grup	Homes	Dones
Sí	98,2%	97,8%
No	1,8%	2,2%

Homes

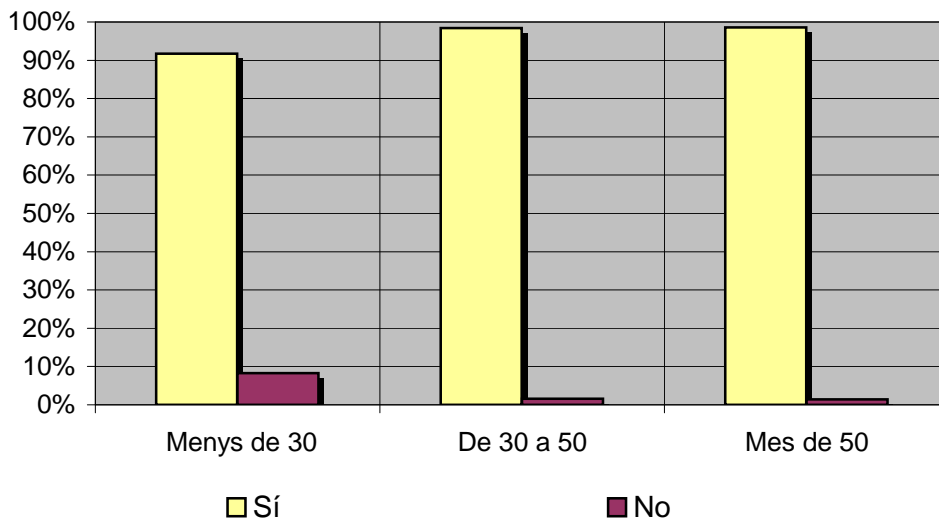


Dones



Anàlisi comparatiu per edats

Resp \ Grup	Menys de 30	De 30 a 50	Mes de 50
Sí	91,7%	98,4%	98,6%
No	8,3%	1,6%	1,4%



# INFORTÈCNICA

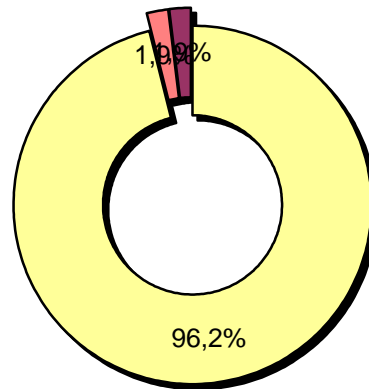
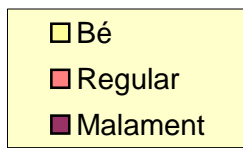
REF:son-ripollradio01/p/n06

Pregunta - En quant a la recepció de la senyal "Radio Ripoll" es rep bé, regular o malament?

Mostra: població que coneix l'emissora.

Anàlisi general

Resposta	Percentatge
Bé	96,2%
Regular	1,9%
Malament	1,9%



# INFORTÈCNICA

REF:son-ripollradio01/p/n06

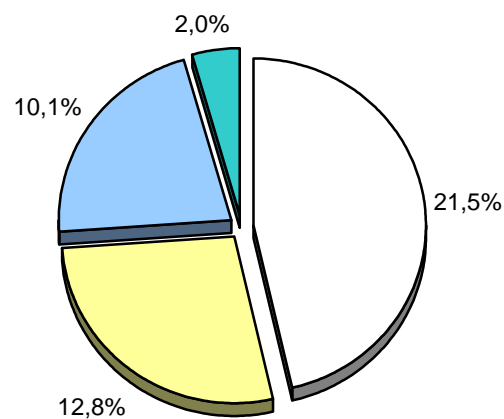
Pregunta - Amb quina freqüència segueix aquesta emissora?

- A. Gairebé cada dia
- B. Varies vegades a la setmana
- C. Un cop per setmana
- D. Mes d'un cop al mes
- E. Mai o gairebé mai

Mostra: població major de 15 anys.

Anàlisi general

Resposta	Percentatge de població	Persones
Gairebé cada dia	21,5%	2.314
Varies vegades a la setmana	12,8%	1.378
Un cop per setmana	10,1%	1.087
Mes d'un cop al mes	2,0%	215



<input type="checkbox"/>	Gairebé cada dia
<input type="checkbox"/>	Varies vegades a la setmana
<input type="checkbox"/>	Un cop per setmana
<input type="checkbox"/>	Mes d'un cop al mes

# INFORTÈCNICA

REF:son-ripollradio01/p/n06

Pregunta - Quants minuts al dia dedica a "Radio Ripoll"?

Mostra: població major de 15 anys.

Minuts al dia (anàlisi general)

min / dia	desviació
20,6	40,0

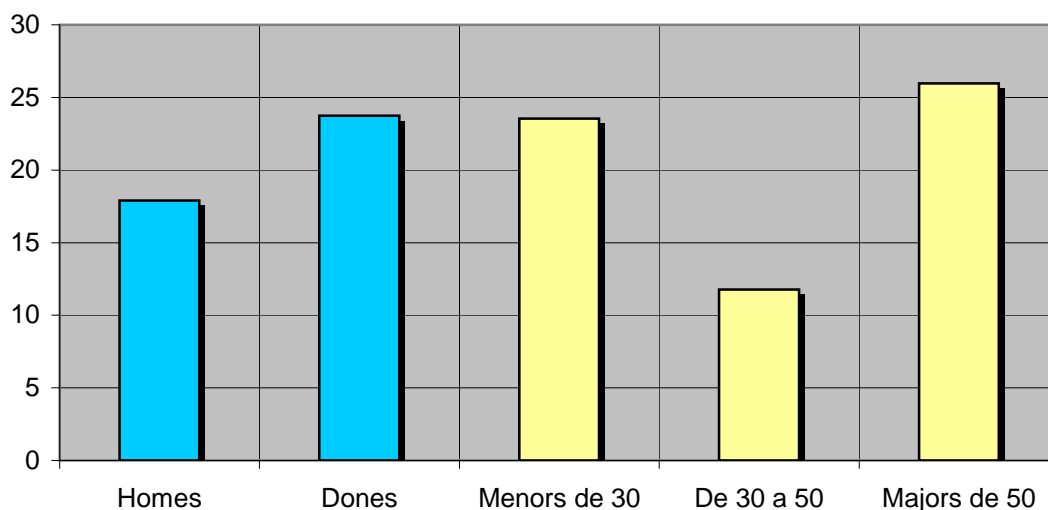
Dades específiques de Àrea de Ripoll.

SHARE	GRPs	Hores d'audiència diària
17,5%	1.243	3.695,0

Minuts al dia (per sexes i edats)

Homes	Dones	Menors de 30	De 30 a 50	Majors de 50
17,9	23,7	23,5	11,8	26,0

Minuts al dia (per sexes i edats)



El **SHARE** és la quota d'audiència o percentatge d'audiència respecte a les altres emissores.

El **GRPs** és el SHARE expressat en número de persones. Aquesta mesura està en relació directa amb la població de l'àrea enquestada.

Les **Hores d'audiència diària** són el total d'hores de seguiment que dedica el conjunt de la població.



## **Comarca del Ripollès (excloent Ripoll)**

### **Anàlisi quantitatiu**

**Última actualització**    Novembre de 2006

**Població dels municipis de la mostra**    15.638

<b>Municipis</b>	Llosses (Les)	Queralbs
	Gombrèn	Sant Joan de les Abadesses
	Toses	Vallfogona de Ripollès
	Planoles	Sant Pau de Segúries
	CampdevànoI	Llanars
	Campelles	Camprodon
	Ribes de Freser	Setcases
	Ogassa	Molló
	Pardines	
	Vilallonga de Ter	

# INFORTÈCNICA

REF:son-ripollradio01/p/n06

Pregunta - ¿Coneix l'emissora "Radio Ripoll"?

Mostra: població major de 15 anys.

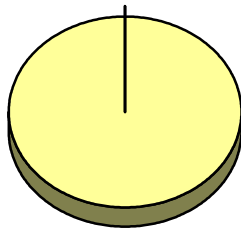
Anàlisi general

Resp / Grup	Percentatge
Sí	96,3%
No	3,8%

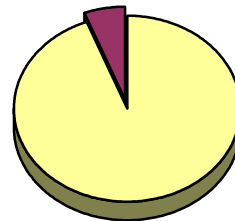
Anàlisi comparatiu per sexes

Resp / Grup	Homes	Dones
Sí	99,0%	94,3%
No	<1%	5,7%

Homes

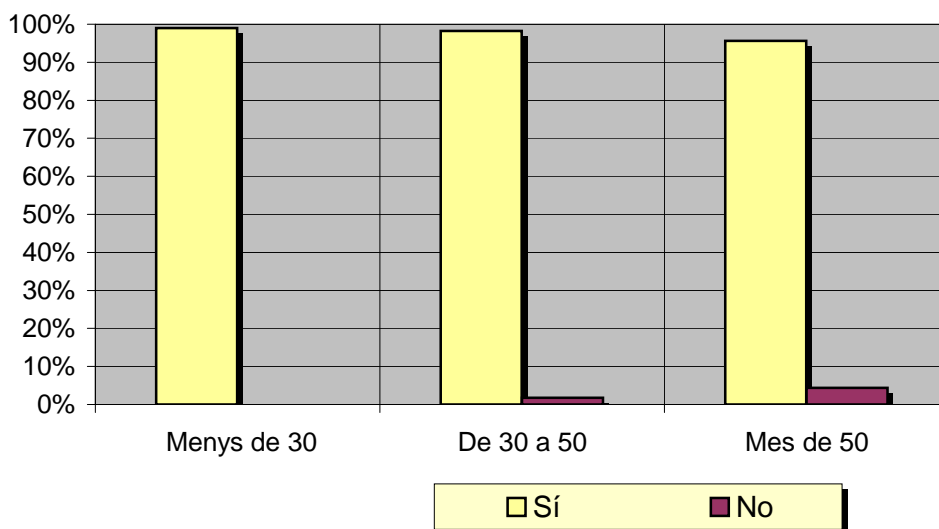


Dones



Anàlisi comparatiu per edats

Resp \ Grup	Menys de 30	De 30 a 50	Mes de 50
Sí	99,0%	98,2%	95,6%
No	<1%	1,8%	4,4%



# INFORTÈCNICA

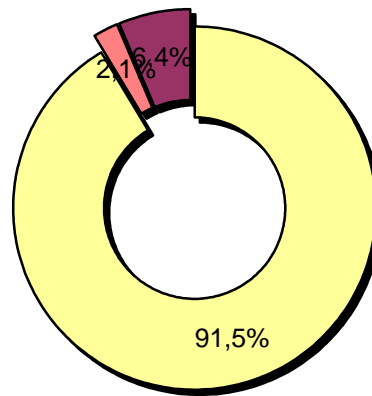
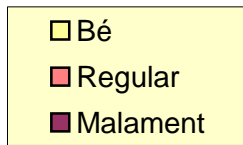
REF:son-ripollradio01/p/n06

Pregunta - En quant a la recepció de la senyal "Radio Ripoll" es rep bé, regular o malament?

Mostra: població que coneix l'emissora.

Anàlisi general

Resposta	Percentatge
Bé	91,5%
Regular	2,1%
Malament	6,4%



# INFORTÈCNICA

REF:son-ripollradio01/p/n06

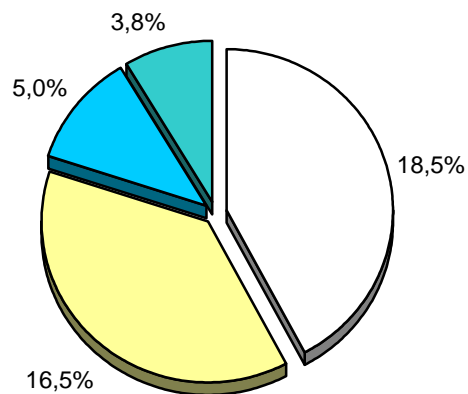
Pregunta - Amb quina freqüència segueix aquesta emissora?

- A. Gairebé cada dia
- B. Varies vegades a la setmana
- C. Un cop per setmana
- D. Mes d'un cop al mes
- E. Mai o gairebé mai

Mostra: població major de 15 anys.

Anàlisi general

Resposta	Percentatge de població	Persones
Gairebé cada dia	18,5%	2.893
Varies vegades a la setmana	16,5%	2.580
Un cop per setmana	5,0%	782
Mes d'un cop al mes	3,8%	594



<input type="checkbox"/>	Gairebé cada dia
<input type="checkbox"/>	Varies vegades a la setmana
<input checked="" type="checkbox"/>	Un cop per setmana
<input checked="" type="checkbox"/>	Mes d'un cop al mes

# INFORTÈCNICA

REF:son-ripollradio01/p/n06

Pregunta - Quants minuts al dia dedica a "Radio Ripoll"?

Mostra: població major de 15 anys.

Minuts al dia (anàlisi general)

min / dia	desviació
15,6	29,5

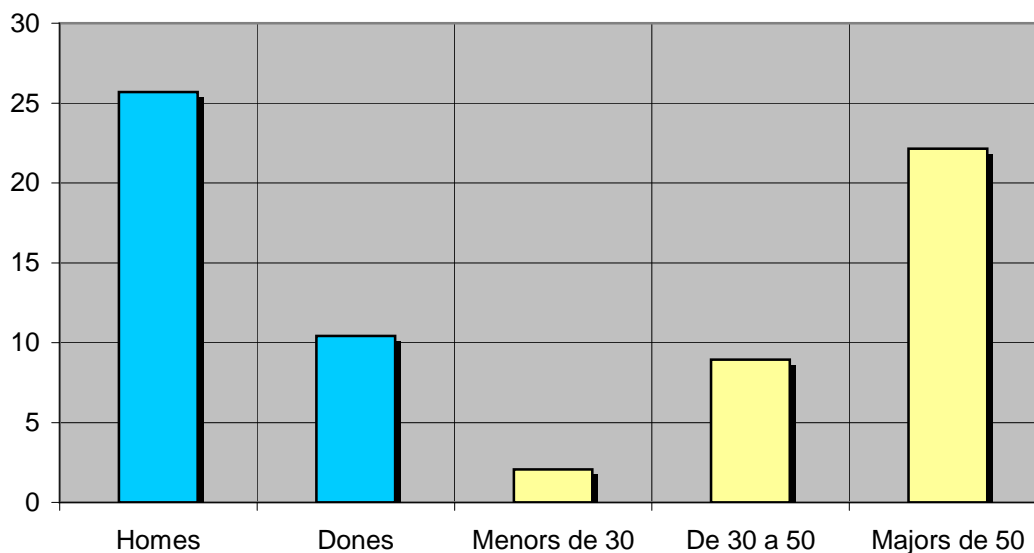
Dades específiques de Comarca del Ripollès

SHARE	GRPs	Hores d'audiència diària
13,0%	1.339	4.057,9

Minuts al dia (per sexes i edats)

Homes	Dones	Menors de 30	De 30 a 50	Majors de 50
25,7	10,4	2,1	8,9	22,1

Minuts al dia (per sexes i edats)



El **SHARE** és la quota d'audiència o percentatge d'audiència respecte a les altres emissores.

El **GRPs** és el SHARE expressat en número de persones. Aquesta mesura està en relació directa amb la població de l'àrea enquestada.

Les **Hores d'audiència diària** són el total d'hores de seguiment que dedica el conjunt de la població.

## **Anàlisi sobre els habituals de l'emissora**

Es consideren habituals aquells que dediquen una mitjana de mes d'un minut al dia a l'emissora.

# INFORTÈCNICA

REF:son-ripollradio01/p/n06

Pregunta - Segueix algun programa en concret d'aquesta emissora?

Mostra: habituals de l'emissora.

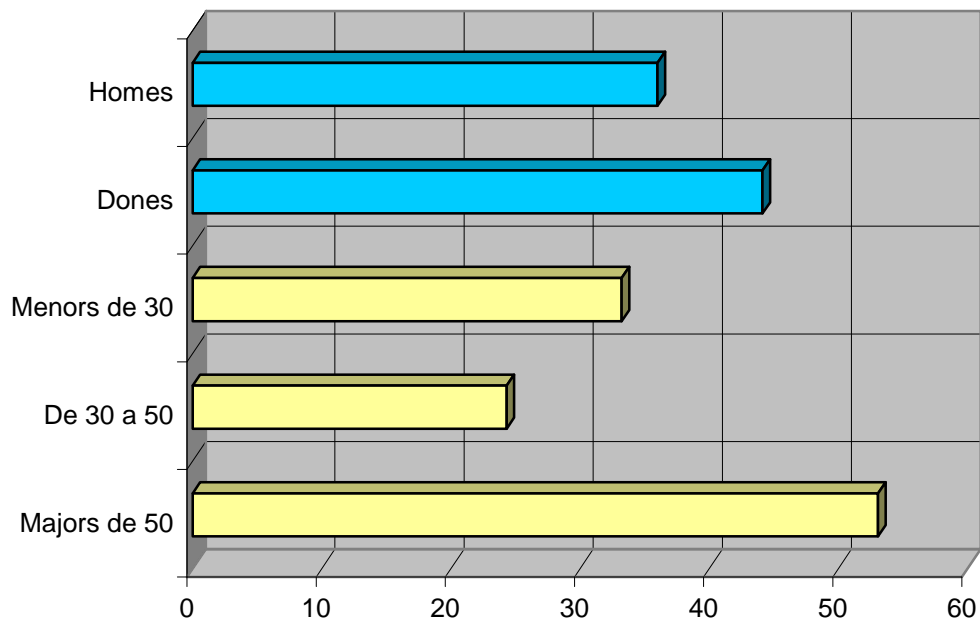
Minuts al dia (anàlisi general)

min / dia	desviació
40,0	45,8

Minuts al dia (per sexes i edats)

Homes	Dones	Menors de 30	De 30 a 50	Majors de 50
36,0	44,1	33,2	24,3	53,1

Minuts al dia (per sexes i edats)



# INFORTÈCNICA

REF:son-ripollradio01/p/n06

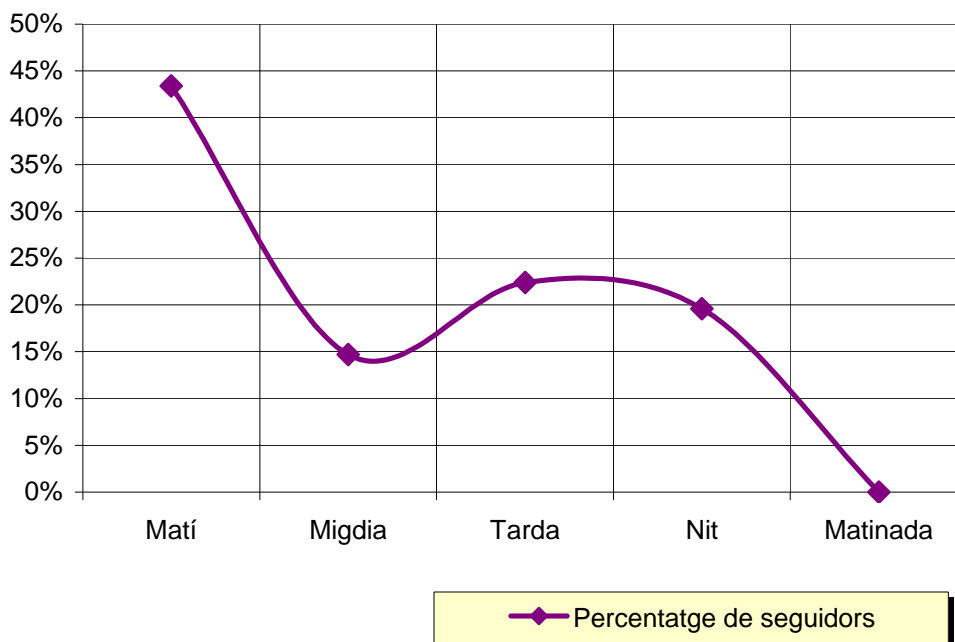
Pregunta - A quines hores segueix normalment "Radio Ripoll"?

- A. Matí (6h - 12h)
- B. Migdia (12h - 16h)
- C. Tarda (16h - 20h)
- D. Nit (20h - 1h)
- E. Matinada (1h - 6h)

Actualizat el - Novembre de 2006.

Anàlisi general

Resposta	Percentatge de seguidors
Matí	43,4%
Migdia	14,7%
Tarda	22,4%
Nit	19,6%
Matinada	<1%



## Nota

El resultat obtingut és una representació de l'horari més comú de sintonització de l'emissora. Això no vol dir que no hi hagi seguiment fora de l'horari més habitual.



# INFORTÈCNICA

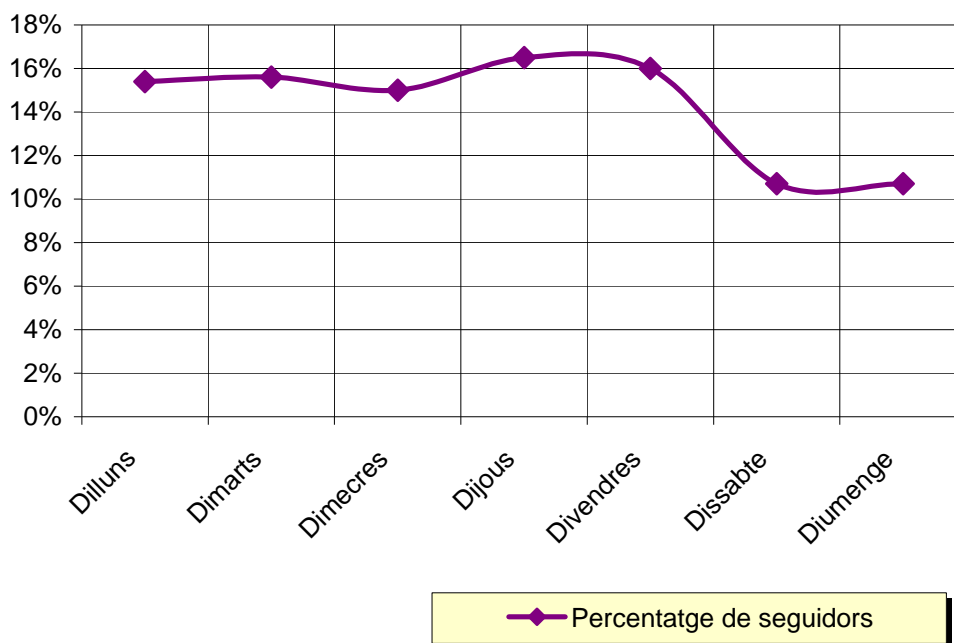
REF:son-ripollradio01/p/n06

Pregunta - Normalment, quins dies de la setmana dedia a "Radio Ripoll"?

Actualizat el - Novembre de 2006.

Anàlisi general

Resposta	Percentatge de seguidors
Dilluns	15,4%
Dimarts	15,6%
Dimecres	15,0%
Dijous	16,5%
Divendres	16,0%
Dissabte	10,7%
Diumenge	10,7%



Distribució de l'audiència habitual de l'emissora per dies de la setmana

# INFORTÈCNICA

REF:son-ripollradio01/p/n06

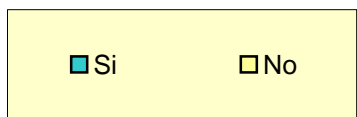
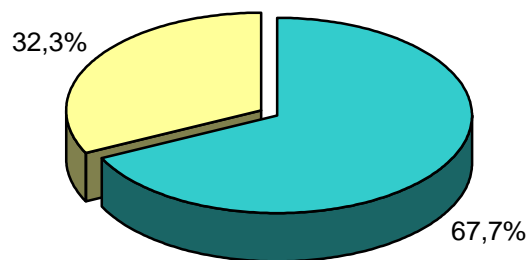
Pregunta - Segueix algun programa en concret d'aquesta emissora?

- A. Si
  - B. No
- En cas afirmatiu, quins?

Actualizat el - Novembre de 2006.

Anàlisi general

Resposta	Percentatge
Si	67,7%
No	32,3%



Per ordre de mes a menys, la programació específica mes seguida es la musical seguida dels informatius i els esports.