

ESTUDIO DE AUDIENCIA
"Radio Fene"

FICHA TÉCNICA

Empresa que realiza el estudio	Información Técnica y Científica SL (Infortécnica)
Muestra	550 personas
Universo	Población mayor de 15 años de Fene, Ares, Cabanas, Ferrol, Mugardos, Naron y Neda.
Tipo de entrevista	Telefónica, aleatoria y de distribución proporcional a la extensión de la población, obteniendo una muestra proporcional y significativa de cada grupo de sexo y edad.
Fecha del sondeo	Noviembre de 2006
Horario de las entrevistas	Entre las 18:00 y las 22:00 horas de los días laborales.
Datos de Infortécnica	C/ Lepanto 422 08025 Barcelona Tel: 934334243 Fax: 934334239 Más información en: Http://www.infortecnica.com

“RADIO FENE”, supera el 17 por ciento de share en Fene

“Radio Fene” es conocida por el 88 por ciento de personas de su área de difusión más próxima. La mitad de la población de Fene la sigue de forma habitual, mientras en las poblaciones de su entorno incluido Ferrol lo hace un 25 por ciento, cerca de 37.000 radioyentes en total.

La población de Fene dedica a la emisora una media de 21 minutos diarios, obteniendo una cuota (share) del 17,4 por ciento de la audiencia de su medio en Fene, un 1,5 por ciento más que en el anterior estudio.

En la extensa y poblada área circundante de Ares, Cabanes, Ferrol, Mugardos, Narón y Neda, obtiene un share del tres por ciento. El GRP’s global es superior a 5.000 radioyentes.

Todos los grupos de sexo y edad muestran interés sobre el conjunto de la programación.

Área de Fene

Análisis cuantitativo

Última actualización	Noviembre de 2006
Población de los municipios de la muestra	14.355
Municipios	Fene

INFORTÉCNICA

REF:son-radiofene01/p/n06

Pregunta - ¿Conoce la emisora "Radio Fene"?

Muestra: población mayor de 15 años.

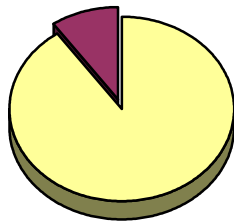
Análisis general

Resp / Grupo	Porcentaje
Sí	88,7%
No	11,3%

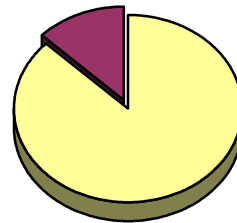
Análisis comparativo por grupos de sexo

Resp / Grupo	Hombres	Mujeres
Sí	90,3%	87,1%
No	9,7%	12,9%

Hombres

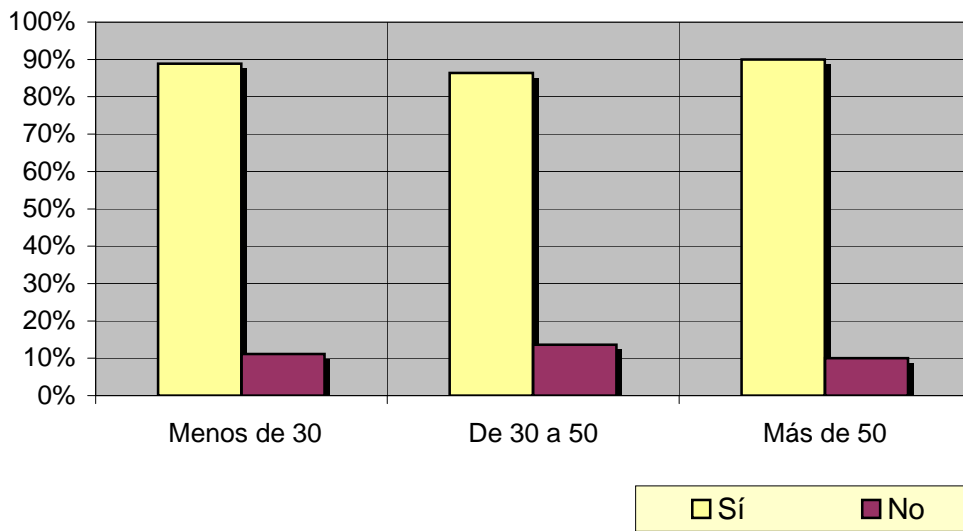


Mujeres



Análisis comparativo por grupos de edad

Resp \ Grupo	Menos de 30	De 30 a 50	Más de 50
Sí	88,9%	86,4%	90,0%
No	11,1%	13,6%	10,0%



INFORTÉCNICA

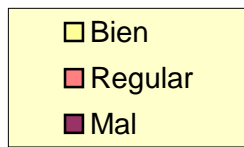
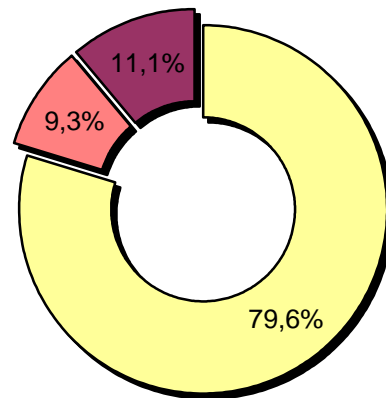
REF:son-radiofene01/p/n06

Pregunta - En cuanto a la recepción de la señal "Radio Fene" ¿se recibe bien, regular o mal?

Muestra: población que conoce la emisora.

Análisis general

Respuesta	Porcentaje
Bien	79,6%
Regular	9,3%
Mal	11,1%



INFORTÉCNICA

REF:son-radiofene01/p/n06

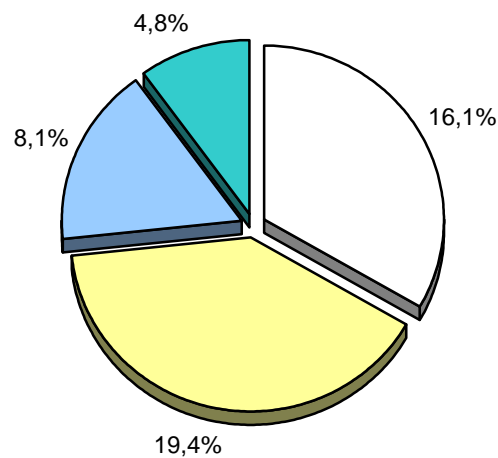
Pregunta - ¿Con qué frecuencia sigue la emisora?

- A. Casi cada día
- B. Varias veces a la semana
- C. Una vez a la semana
- D. Más de una vez al mes
- E. Nunca o casi nunca

Muestra: población mayor de 15 años.

Análisis general

Respuesta	Porcentaje de población	M. Error	Personas
Casi cada día	16,1%	3,13%	2.311
Varias veces a la semana	19,4%	3,37%	2.785
Una vez a la semana	8,1%	2,33%	1.163
Más de una vez al mes	4,8%	1,82%	689



<input type="checkbox"/>	Casi cada día
<input type="checkbox"/>	Varias veces a la semana
<input type="checkbox"/>	Una vez a la semana
<input type="checkbox"/>	Más de una vez al mes

INFORTÉCNICA

REF:son-radiofene01/p/n06

Pregunta - ¿Cuántos minutos al día dedica a "Radio Fene"?

Muestra: población mayor de 15 años.

Minutos al día (análisis general)

min / día	desviación
20,9	43,3

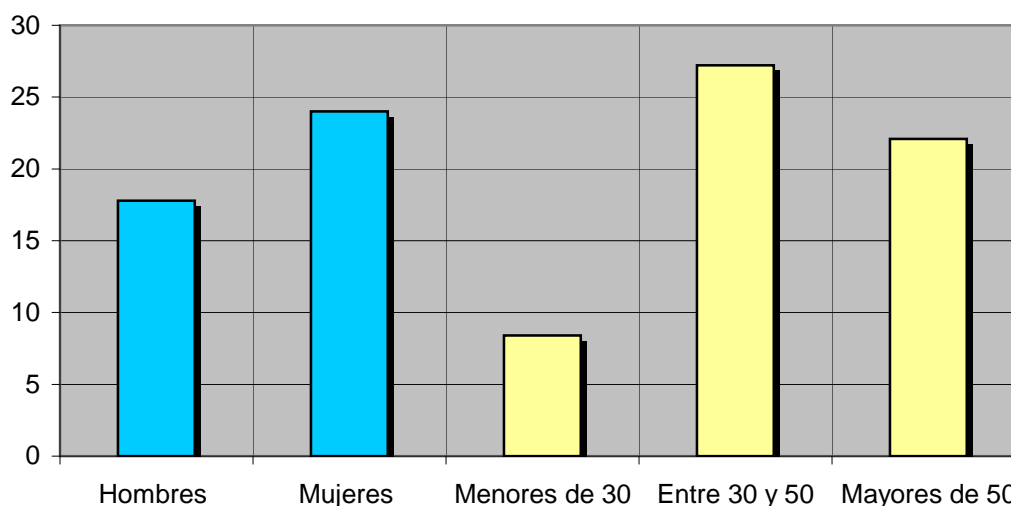
Datos específicos de Área de Fene.

SHARE	GRPs	Horas de audiencia diaria
17,4%	1.650	4.998,7

Minutos al día (por sexos y edades)

Hombres	Mujeres	Menores de 30	Entre 30 y 50	Mayores de 50
17,8	24,0	8,4	27,2	22,1

Minutos al día (por sexos y edades)



El **SHARE** es la cuota de audiencia o porcentaje de audiencia respecto a las otras emisoras.

El **GRPs** es el SHARE expresado en número de personas, medida que está en relación directa con la población del área encuestada.

Las **Horas de audiencia diaria** son el total de horas de seguimiento que dedica el conjunto de la población.

Poblaciones próximas a Fene

Análisis cuantitativo

Última actualización	Noviembre de 2006
Población de los municipios de la muestra	132.306
Municipios	Ares Mugardos Ferrol Cabanas Neda Narón

INFORTÉCNICA

REF:son-radiofene01/p/n06

Pregunta - ¿Conoce la emisora "Radio Fene"?

Muestra: población mayor de 15 años.

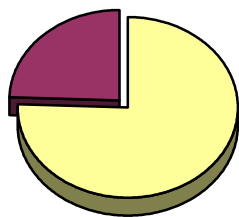
Análisis general

Resp / Grupo	Porcentaje
Sí	58,9%
No	41,1%

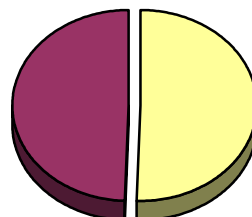
Análisis comparativo por grupos de sexo

Resp / Grupo	Hombres	Mujeres
Sí	75,5%	50,5%
No	24,5%	49,5%

Hombres

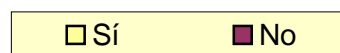
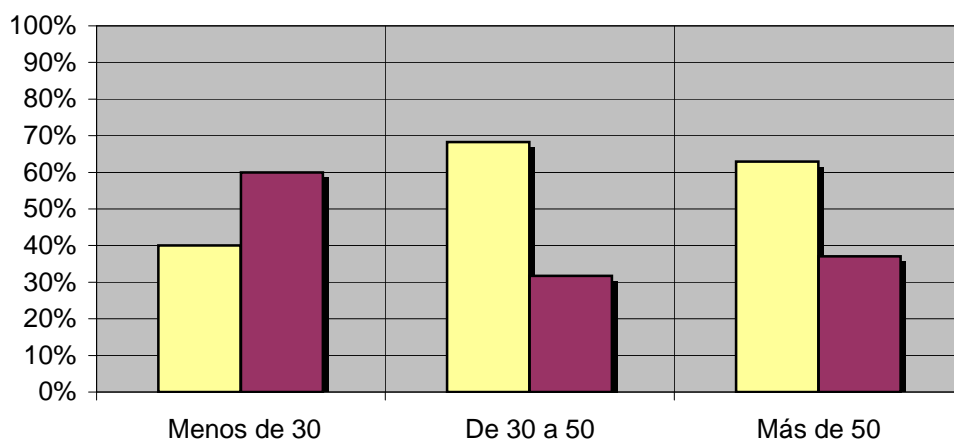


Mujeres



Análisis comparativo por grupos de edad

Resp \ Grupo	Menos de 30	De 30 a 50	Más de 50
Sí	40,0%	68,3%	62,9%
No	60,0%	31,7%	37,1%



INFORTÉCNICA

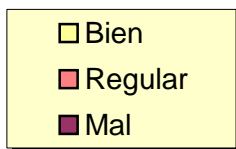
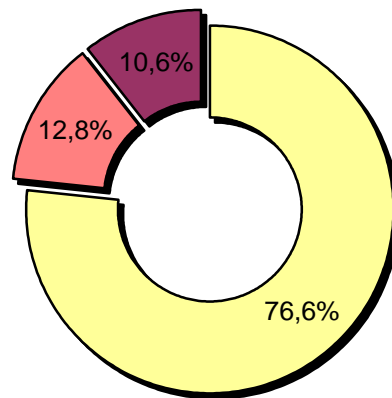
REF:son-radiofene01/p/n06

Pregunta - En cuanto a la recepción de la señal "Radio Fene" ¿se recibe bien, regular o mal?

Muestra: población que conoce la emisora.

Análisis general

Respuesta	Porcentaje
Bien	76,6%
Regular	12,8%
Mal	10,6%



INFORTÉCNICA

REF:son-radiofene01/p/n06

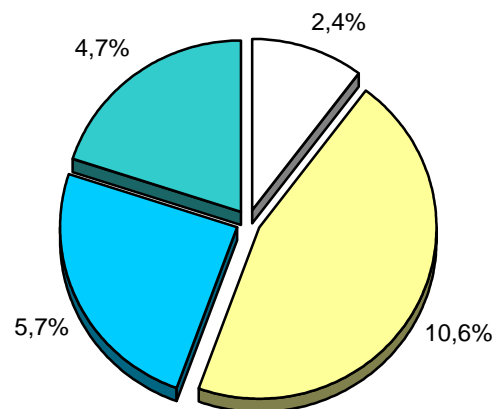
Pregunta - ¿Con qué frecuencia sigue la emisora?

- A. Casi cada día
- B. Varias veces a la semana
- C. Una vez a la semana
- D. Más de una vez al mes
- E. Nunca o casi nunca

Muestra: población mayor de 15 años.

Análisis general

Respuesta	Porcentaje de población	Personas
Casi cada día	2,4%	3.175
Varias veces a la semana	10,6%	14.024
Una vez a la semana	5,7%	7.541
Más de una vez al mes	4,7%	6.218



<input type="checkbox"/> Casi cada día
<input type="checkbox"/> Varias veces a la semana
<input checked="" type="checkbox"/> Una vez a la semana
<input checked="" type="checkbox"/> Más de una vez al mes

INFORTÉCNICA

REF:son-radiofene01/p/n06

Pregunta - ¿Cuántos minutos al día dedica a "Radio Fene"?

Muestra: población mayor de 15 años.

Minutos al día (análisis general)

min / día	desviación
3,5	11,0

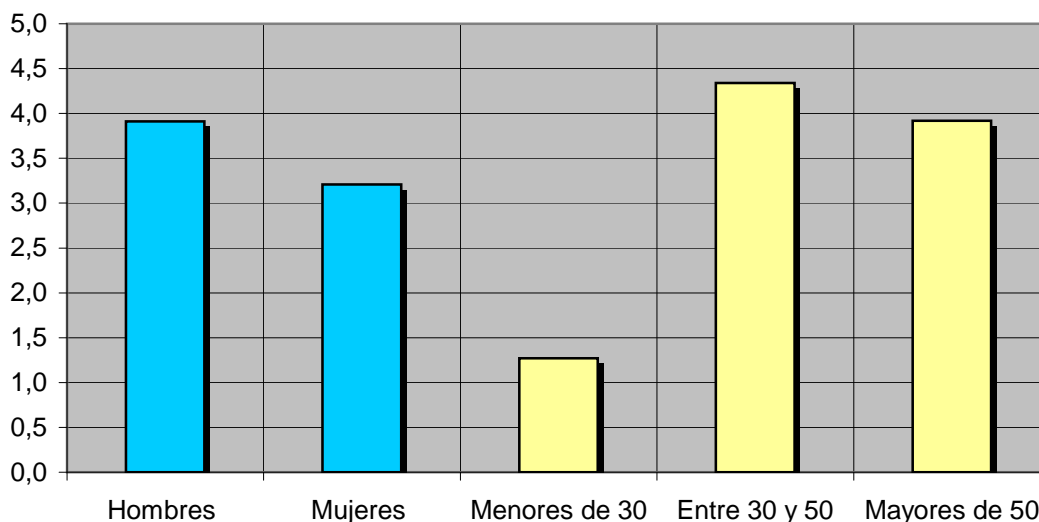
Datos específicos de Poblaciones próximas a

SHARE	GRPs	Horas de audiencia diaria
2,9%	2.514	7.619,5

Minutos al día (por sexos y edades)

Hombres	Mujeres	Menores de 30	Entre 30 y 50	Mayores de 50
3,9	3,2	1,3	4,3	3,9

Minutos al día (por sexos y edades)



El **SHARE** es la cuota de audiencia o porcentaje de audiencia respecto a las otras emisoras.

El **GRPs** es el SHARE expresado en número de personas, medida que está en relación directa con la población del área encuestada.

Las **Horas de audiencia diaria** son el total de horas de seguimiento que dedica el conjunto de la población.

Análisis sobre los habituales de la emisora

Se consideran habituales aquellos que dedican una media de más de un minuto al día a la emisora.

INFORTÉCNICA

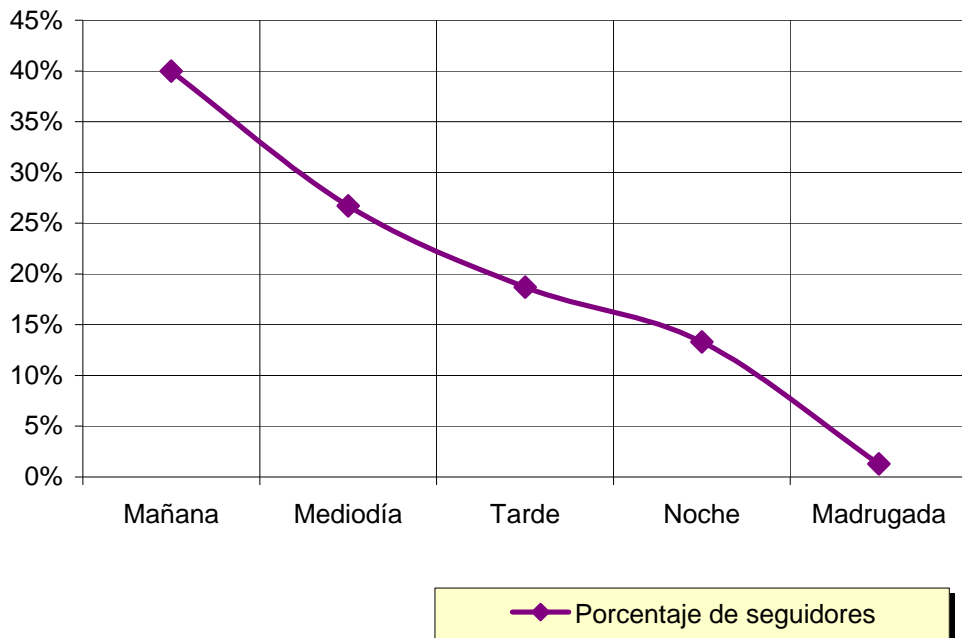
REF:son-radiofene01/p/n06

Pregunta - ¿A qué horas sigue habitualmente "Radio Fene"?

- A. Mañana (6h - 12h)
- B. Mediodía (12h - 16h)
- C. Tarde (16h - 20h)
- D. Noche (20h - 1h)
- E. Madrugada (1h - 6h)

Análisis general

Respuesta	Porcentaje de seguidores
Mañana	40,0%
Mediodía	26,7%
Tarde	18,7%
Noche	13,3%
Madrugada	1,3%



Nota

Los resultados obtenidos son un reflejo del horario más común de sintonización de la emisora. Lo que no significa que no la sigan fuera del horario más habitual.

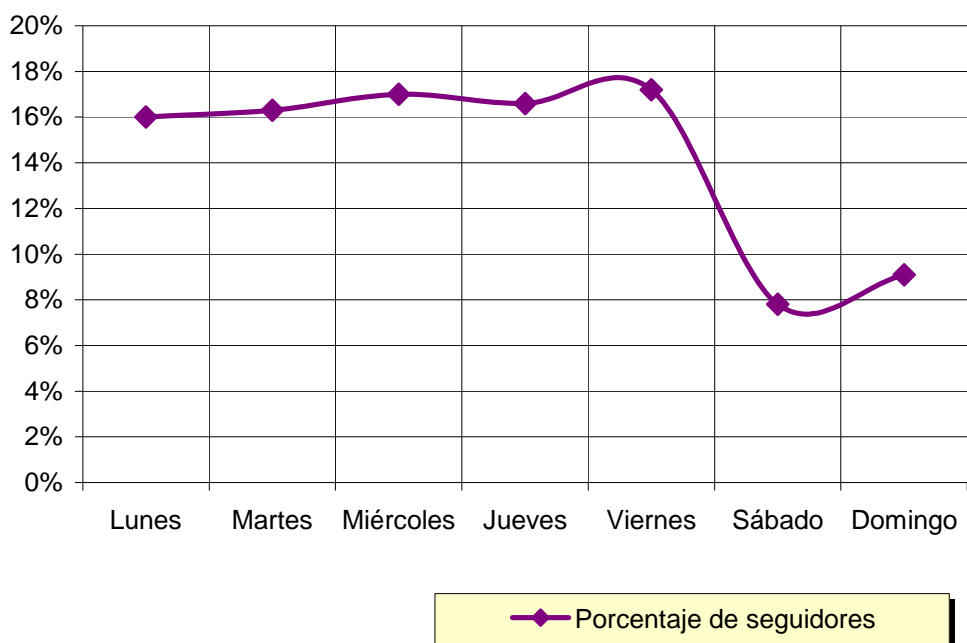
INFORTÉCNICA

REF:son-radiofene01/p/n06

Pregunta - ¿Qué días sigue habitualmente "Radio Fene"?

Análisis general

Respuesta	Porcentaje de seguidores
Lunes	16,0%
Martes	16,3%
Miércoles	17,0%
Jueves	16,6%
Viernes	17,2%
Sábado	7,8%
Domingo	9,1%



Distribución de la audiencia de la emisora durante los días de la semana

INFORTÉCNICA

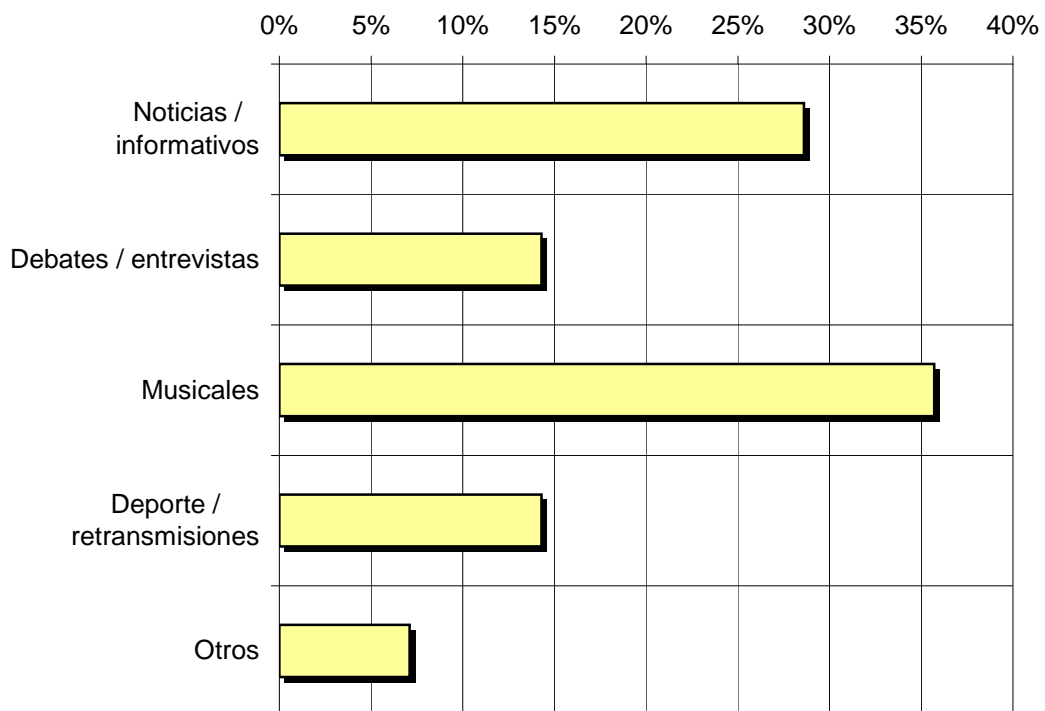
REF:son-radiofene01/p/n06

Pregunta - ¿Qué es lo que más le gusta de la programación de esta emisora y de la radio, en general?

Noticias / informativos
Debates / entrevistas
Musicales
Deporte / retransmisiones
Otros

Análisis general

Respuestas	Porcentaje de habituales de la emisora
Noticias / informativos	28,6%
Debates / entrevistas	14,3%
Musicales	35,7%
Deporte / retransmisiones	14,3%
Otros	7,1%



■ Porcentaje de habituales de la emisora