

ESTUDIO DE AUDIENCIA
"Canal San Roque TV"

FICHA TÉCNICA

Empresa que realiza el estudio	Información Técnica y Científica SL (Infortécnica)
Muestra	560 personas
Universo	Población mayor de 15 años de la bahía de Algeciras.
Tipo de entrevista	Telefónica, aleatoria y de distribución proporcional a la extensión de la población, obteniendo una muestra proporcional y significativa de cada grupo de sexo y edad.
Fecha del sondeo	Octubre de 2006
Horario de las entrevistas	Entre las 18:00 y las 22:00 horas de los días laborales.
Datos de Infortécnica	C/ Lepanto 422 08025 Barcelona Tel: 934334243 Fax: 934334239 Más información en: Http://www.infortecnica.com

“CANAL SAN ROQUE TV”, cerca de 100.000 personas lo siguen en la Bahía de Algeciras

"Canal San Roque TV" es una emisora de televisión conocida por más del 80 por ciento de la población de la Bahía de Algeciras. Se encuentra sintonizada en siete de cada diez televisores y es seguida de forma habitual por cerca de la mitad de la población, 100.000 personas. Más de 60.000 telespectadores la ven cada día, dedicando a la emisora una media de 28 minutos.

Sobre el conjunto de la población de la Bahía Algeciras, el tiempo medio de audiencia es próximo a 15 minutos, obteniendo una cuota de audiencia superior al seis por ciento de share, alcanzando el 11 por ciento en San Roque y más del ocho por ciento en las poblaciones del entorno. En la ciudad de Algeciras, supera el cuatro por ciento de share. El GRP's resultante en el conjunto de su área de difusión alcanza 15.000 telespectadores.

La variada y completa programación es seguida por todos los grupos de sexo y edad. Los programas de mayor audiencia son los informativos y las entrevistas y debates sobre temas locales.

Área de San Roque y poblaciones próximas

Análisis cuantitativo

Última actualización	Octubre de 2006
Población de los municipios de la muestra	111.223
Municipios	La Línea de la Concepción Castellar de la Frontera San Roque Los Barrios

INFORTÉCNICA

REF:son-sanroqueradio01/p/o06

Pregunta - ¿Conoce la emisora "Canal San Roque TV"?

Muestra: población mayor de 15 años.

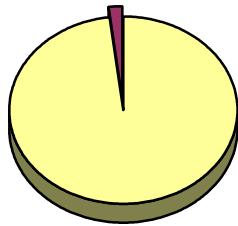
Análisis general

Resp / Grupo	Porcentaje
Sí	95,6%
No	4,4%

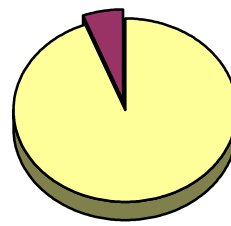
Análisis comparativo por grupos de sexo

Resp / Grupo	Hombres	Mujeres
Sí	98,1%	94,3%
No	1,9%	5,7%

Hombres

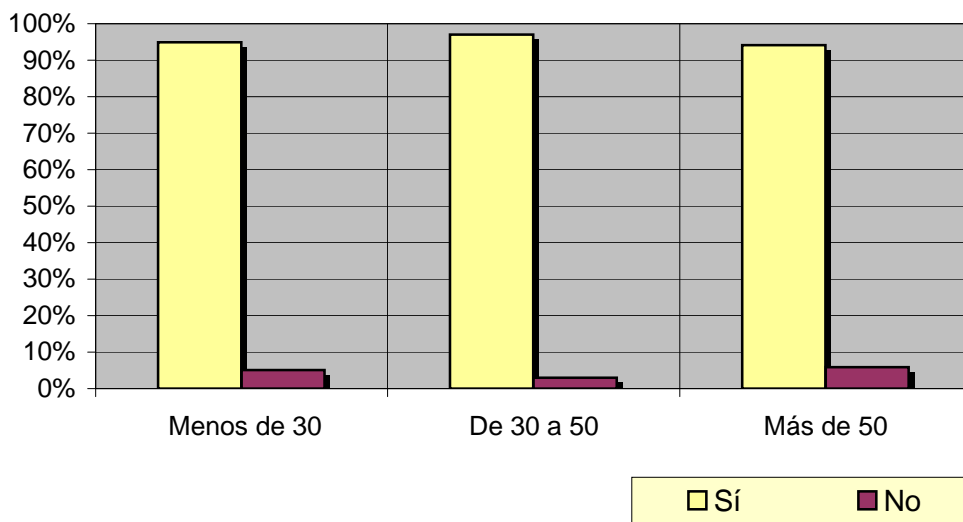


Mujeres



Análisis comparativo por grupos de edad

Resp \ Grupo	Menos de 30	De 30 a 50	Más de 50
Sí	94,9%	97,0%	94,1%
No	5,1%	3,0%	5,9%



INFORTÉCNICA

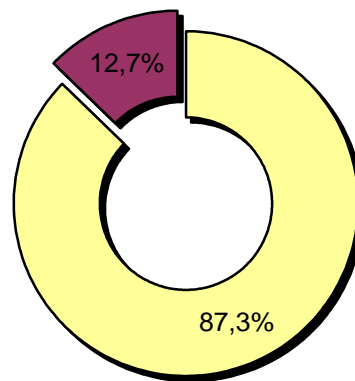
REF:son-sanroqueradio01/p/o06

Pregunta - ¿Tiene sintonizada "Canal San Roque TV" en su televisor?

Muestra: población mayor de 15 años.

Análisis general

Resp / Grupo	Porcentaje
Sí	87,3%
No	12,7%

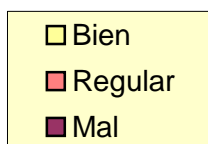
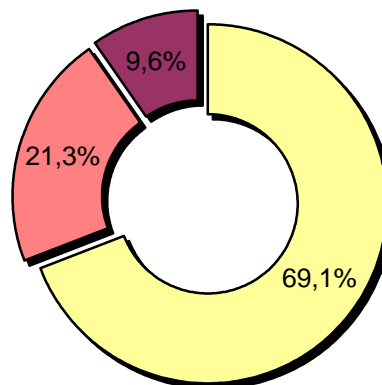


Pregunta - En cuanto a la recepción de la señal "Canal San Roque TV" ¿se recibe bien, regular o mal?

Muestra: población que conoce la emisora.

Análisis general

Respuesta	Porcentaje
Bien	69,1%
Regular	21,3%
Mal	9,6%



INFORTÉCNICA

REF:son-sanroqueradio01/p/o06

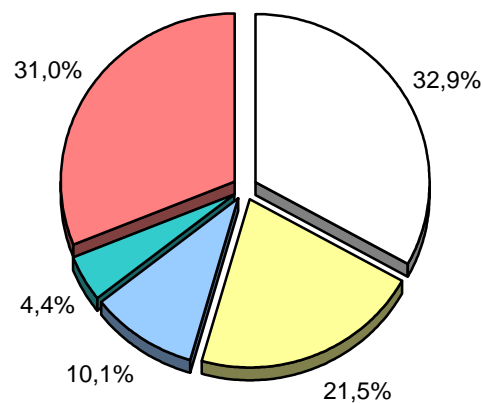
Pregunta - ¿Con qué frecuencia sigue la emisora?

- A. Casi cada día
- B. Varias veces a la semana
- C. Una vez a la semana
- D. Más de una vez al mes
- E. Nunca o casi nunca

Muestra: población mayor de 15 años.

Análisis general

Respuesta	Porcentaje de población	M. Error	Personas
Casi cada día	32,9%	3,97%	36.592
Varias veces a la semana	21,5%	3,47%	23.913
Una vez a la semana	10,1%	2,55%	11.234
Más de una vez al mes	4,4%	1,73%	4.894
Nunca o casi nunca	31,0%	3,91%	34.479



<input type="checkbox"/> Casi cada día
<input type="checkbox"/> Varias veces a la semana
<input type="checkbox"/> Una vez a la semana
<input type="checkbox"/> Más de una vez al mes
<input type="checkbox"/> Nunca o casi nunca

INFORTÉCNICA

REF:son-sanroqueradio01/p/o06

Pregunta - ¿Cuántos minutos al día dedica a "Canal San Roque TV"?

Muestra: población mayor de 15 años.

Minutos al día (análisis general)

min / día	desviación
19,9	33,6

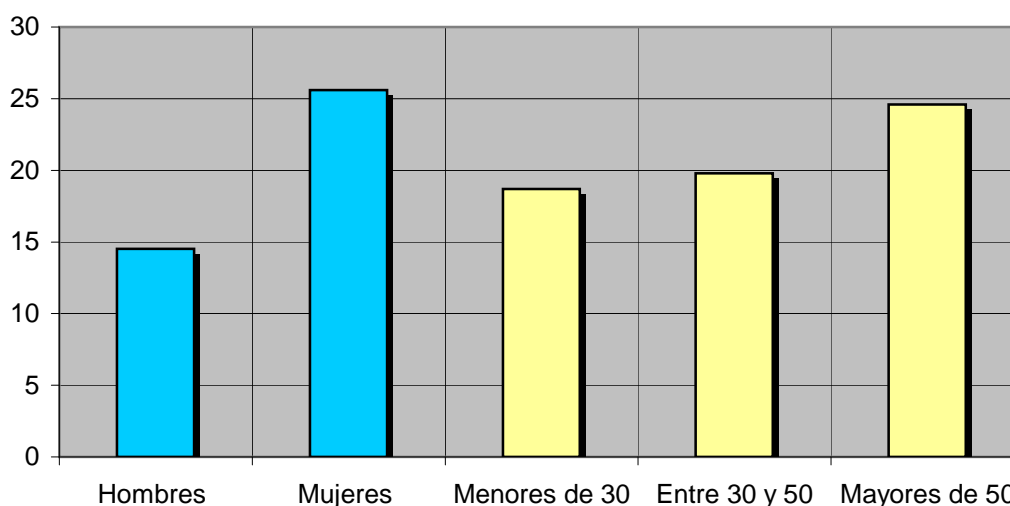
Datos específicos de Área de San Roque y poblaciones próximas.

SHARE	GRPs	Horas de audiencia diaria
8,8%	9.788	36.889,0

Minutos al día (por sexos y edades)

Hombres	Mujeres	Menores de 30	Entre 30 y 50	Mayores de 50
14,5	25,6	18,7	19,8	24,6

Minutos al día (por sexos y edades)



El **SHARE** es la cuota de audiencia o porcentaje de audiencia respecto a las otras emisoras.

El **GRPs** es el SHARE expresado en número de personas, medida que está en relación directa con la población del área encuestada.

Las **Horas de audiencia diaria** son el total de horas de seguimiento que dedica el conjunto de la población.

Área de Algeciras

Análisis cuantitativo

Última actualización	Octubre de 2006
Población de los municipios de la muestra	111.283
Municipios	Algeciras

INFORTÉCNICA

REF:son-sanroqueradio01/p/o06

Pregunta - ¿Conoce la emisora "Canal San Roque TV"?

Muestra: población mayor de 15 años.

Análisis general

Resp / Grupo	Porcentaje
Sí	75,9%
No	24,1%

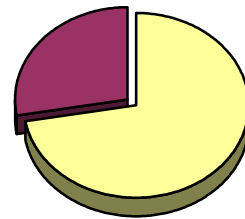
Análisis comparativo por grupos de sexo

Resp / Grupo	Hombres	Mujeres
Sí	81,4%	72,3%
No	18,6%	27,7%

Hombres

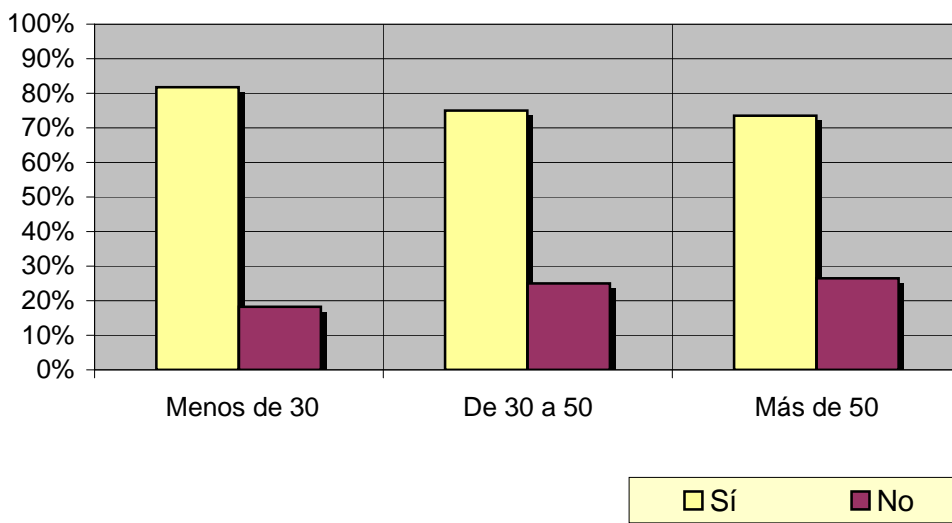


Mujeres



Análisis comparativo por grupos de edad

Resp \ Grupo	Menos de 30	De 30 a 50	Más de 50
Sí	81,8%	75,0%	73,5%
No	18,2%	25,0%	26,5%



INFORTÉCNICA

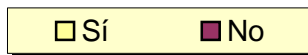
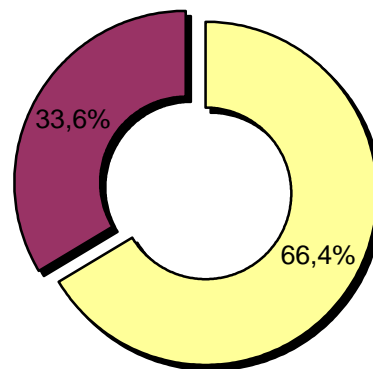
REF:son-sanroqueradio01/p/o06

Pregunta - ¿Tiene sintonizada "Canal San Roque TV" en su televisor?

Muestra: población mayor de 15 años.

Análisis general

Resp / Grupo	Porcentaje
Sí	66,4%
No	33,6%

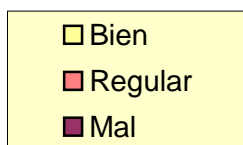
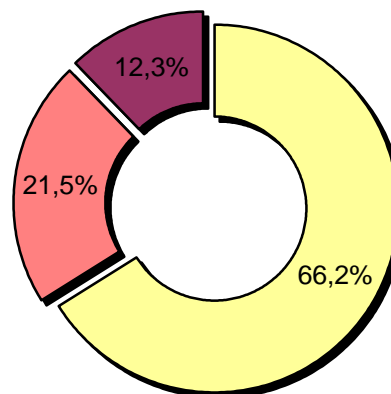


Pregunta - En cuanto a la recepción de la señal "Canal San Roque TV" ¿se recibe bien, regular o mal?

Muestra: población que conoce la emisora.

Análisis general

Respuesta	Porcentaje
Bien	66,2%
Regular	21,5%
Mal	12,3%



INFORTÉCNICA

REF:son-sanroqueradio01/p/o06

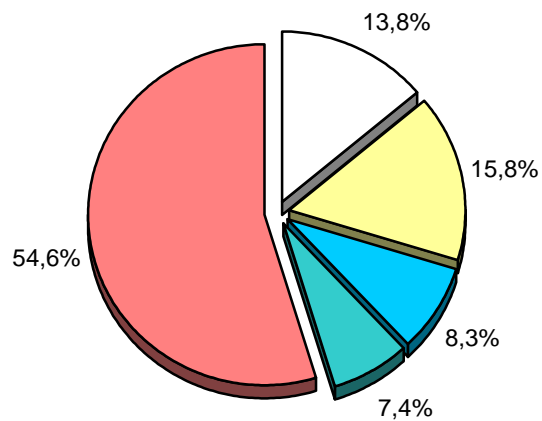
Pregunta - ¿Con qué frecuencia sigue la emisora?

- A. Casi cada día
- B. Varias veces a la semana
- C. Una vez a la semana
- D. Más de una vez al mes
- E. Nunca o casi nunca

Muestra: población mayor de 15 años.

Análisis general

Respuesta	Porcentaje de población	Personas
Casi cada día	13,8%	15.357
Varias veces a la semana	15,8%	17.583
Una vez a la semana	8,3%	9.236
Más de una vez al mes	7,4%	8.235
Nunca o casi nunca	54,6%	60.761



<input type="checkbox"/>	Casi cada día
<input type="checkbox"/>	Varias veces a la semana
<input type="checkbox"/>	Una vez a la semana
<input type="checkbox"/>	Más de una vez al mes
<input type="checkbox"/>	Nunca o casi nunca

INFORTÉCNICA

REF:son-sanroqueradio01/p/o06

Pregunta - ¿Cuántos minutos al día dedica a "Canal San Roque TV"?

Muestra: población mayor de 15 años.

Minutos al día (análisis general)

min / día	desviación
8,6	19,5

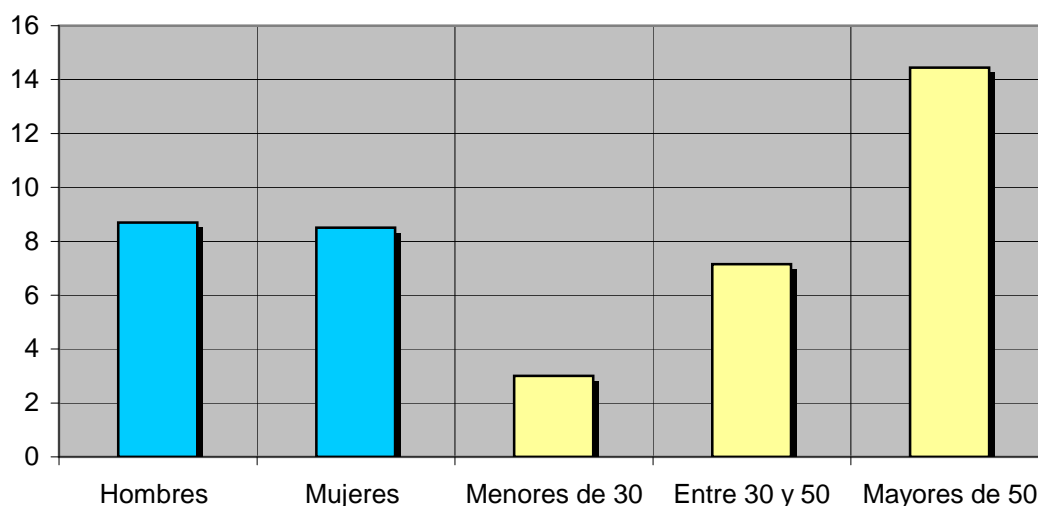
Datos específicos de Área de Algeciras.

SHARE	GRPs	Horas de audiencia diaria
4,3%	4.785	15.950,6

Minutos al día (por sexos y edades)

Hombres	Mujeres	Menores de 30	Entre 30 y 50	Mayores de 50
8,7	8,5	3,0	7,2	14,4

Minutos al día (por sexos y edades)



El **SHARE** es la cuota de audiencia o porcentaje de audiencia respecto a las otras emisoras.

El **GRPs** es el SHARE expresado en número de personas, medida que está en relación directa con la población del área encuestada.

Las **Horas de audiencia diaria** son el total de horas de seguimiento que dedica el conjunto de la población.

Análisis sobre los habituales de la emisora

Se consideran habituales aquellos que dedican una media de más de un minuto al día a la emisora.

INFORTÉCNICA

REF:son-sanroqueradio01/p/o06

Pregunta - ¿Cuántos minutos al día dedica a "Canal San Roque TV"?

Muestra: habituales de la emisora.

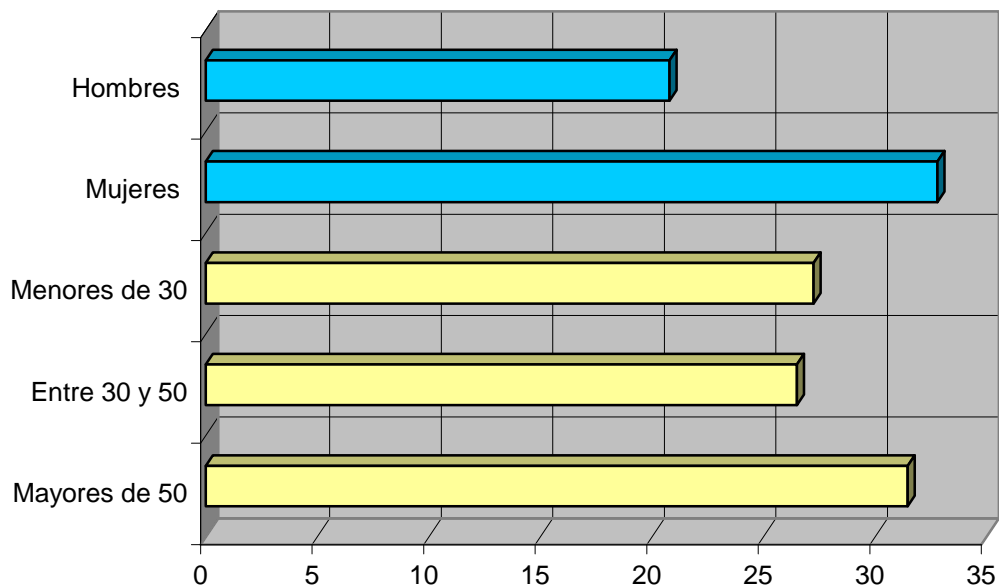
Minutos al día (análisis general)

min / día	desviación
28,4	33,5

Minutos al día (por sexos y edades)

Hombres	Mujeres	Menores de 30	Entre 30 y 50	Mayores de 50
20,8	32,8	27,2	26,5	31,5

Minutos al día (por sexos y edades)



INFORTÉCNICA

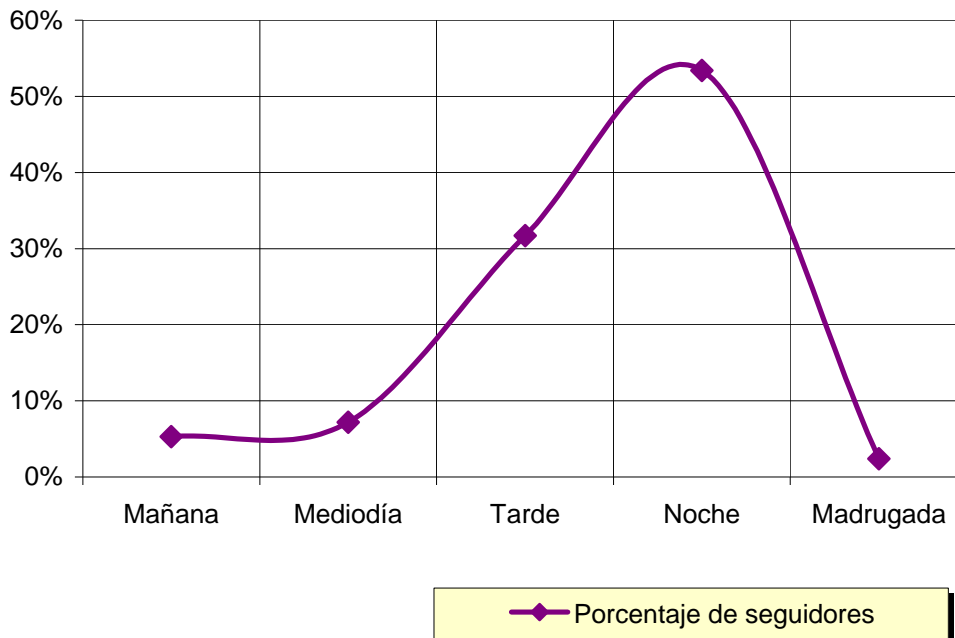
REF:son-sanroqueradio01/p/o06

Pregunta - ¿A qué horas sigue habitualmente "Canal San Roque TV"?

- A. Mañana (6h - 12h)
- B. Mediodía (12h - 16h)
- C. Tarde (16h - 20h)
- D. Noche (20h - 1h)
- E. Madrugada (1h - 6h)

Análisis general

Respuesta	Porcentaje de seguidores
Mañana	5,3%
Mediodía	7,2%
Tarde	31,7%
Noche	53,4%
Madrugada	2,4%



Nota

Los resultados obtenidos son un reflejo del horario más común de sintonización de la emisora. Lo que no significa que no la sigan fuera del horario más habitual.

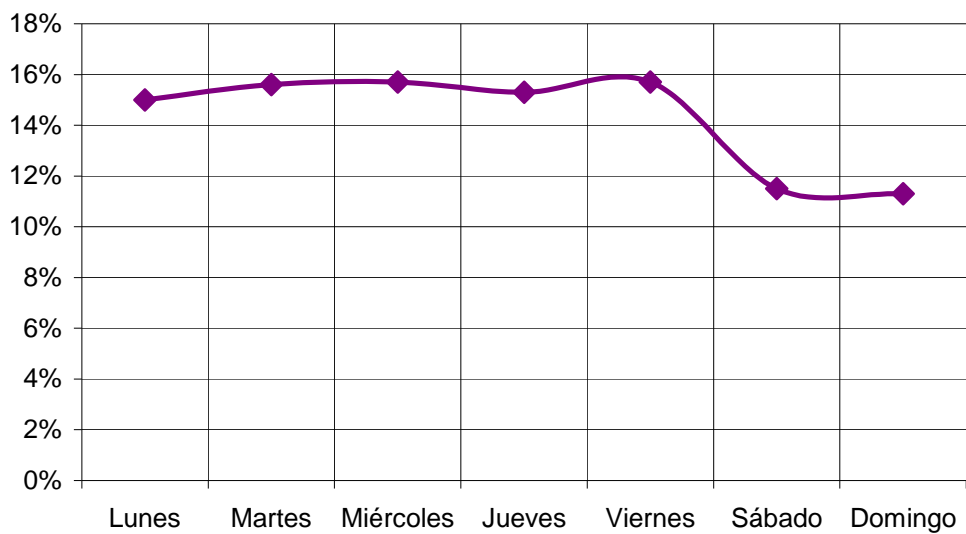
INFORTÉCNICA

REF:son-sanroqueradio01/p/o06

Pregunta - ¿Qué días sigue habitualmente "Canal San Roque TV"?

Análisis general

Respuesta	Porcentaje de seguidores
Lunes	15,0%
Martes	15,6%
Miércoles	15,7%
Jueves	15,3%
Viernes	15,7%
Sábado	11,5%
Domingo	11,3%



—◆ Porcentaje de seguidores

Distribución de la audiencia de la emisora durante los días de la semana