

ESTUDIO DE AUDIENCIA
"Cuencas Mineras TV"

FICHA TÉCNICA

Empresa que realiza el estudio	Información Técnica y Científica SL (Infortécnica)
Muestra	620 personas
Universo	Población mayor de 15 años de Mieres, Langreo, Cangas de Narcea, Pola de Lena y Pola de Siero.
Tipo de entrevista	Telefónica, aleatoria y de distribución proporcional a la extensión de la población, obteniendo una muestra proporcional y significativa de cada grupo de sexo y edad.
Fecha del sondeo	Octubre de 2006
Horario de las entrevistas	Entre las 18:00 y las 22:00 horas de los días laborales.
Datos de Infortécnica	C/ Lepanto 422 08025 Barcelona Tel: 934334243 Fax: 934334239 Más información en: Http://www.infortecnica.com

“CUENCAS MINERAS TV” aumenta su audiencia hasta superar un 12 por ciento de share en Mieres

Tras el último estudio realizado en octubre de 2006, los índices de “Cuencas Mineras TV” siguen creciendo. Es conocida por la gran mayoría de la población de Mieres y de Sama de Langreo. El porcentaje de sintonización alcanza al 75 por ciento de los televisores de las áreas de Mieres y Langreo, donde más de la mitad del conjunto de la población la sigue de forma habitual, dedicando a la emisora una media de casi 40 minutos diarios.

Sobre el conjunto de la población, la audiencia media en el área de Mieres es de 26 minutos, con un share que supera el 12 por ciento; mientras que en Langreo se aproxima al siete por ciento. Obtiene un GRP´s global superior a 16.000 telespectadores en el conjunto de su área de audiencia.

Su amplia oferta de programación, bien puntuada por sus telespectadores, le proporciona un seguimiento importante durante la tarde y la noche, por parte de ambos sexos y por todos los grupos de edad.

Área de Mieres

Análisis cuantitativo

Última actualización	Octubre de 2006
Población de los municipios de la muestra	45.943
Municipios	Mieres

INFORTÉCNICA

REF:son-cuencasminerastv01/p/o06

Pregunta - ¿Conoce la emisora "Cuencas Mineras TV"?

Muestra: población mayor de 15 años.

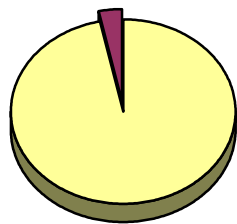
Análisis general

Resp / Grupo	Porcentaje
Sí	94,3%
No	5,7%

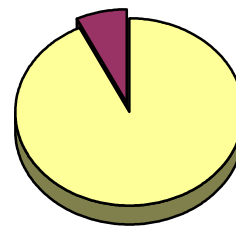
Análisis comparativo por grupos de sexo

Resp / Grupo	Hombres	Mujeres
Sí	96,6%	92,7%
No	3,4%	7,3%

Hombres

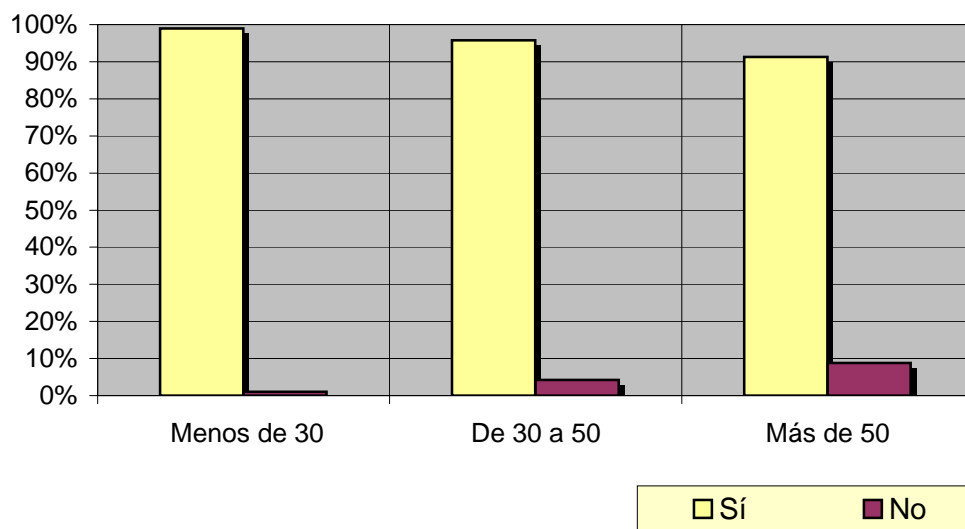


Mujeres



Análisis comparativo por grupos de edad

Resp \ Grupo	Menos de 30	De 30 a 50	Más de 50
Sí	99,0%	95,8%	91,3%
No	1,0%	4,2%	8,8%



INFORTÉCNICA

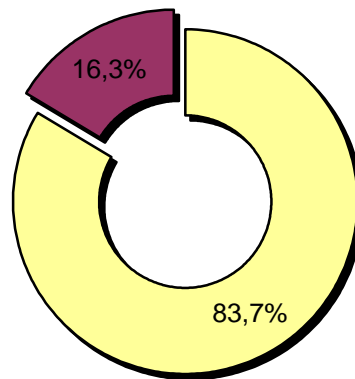
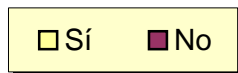
REF:son-cuencasminerastv01/p/o06

Pregunta - ¿Tiene sintonizada "Cuencas Mineras TV" en su televisor?

Muestra: población mayor de 15 años.

Análisis general

Resp / Grupo	Porcentaje	M. Error
Sí	83,7%	2,97%
No	16,3%	2,97%

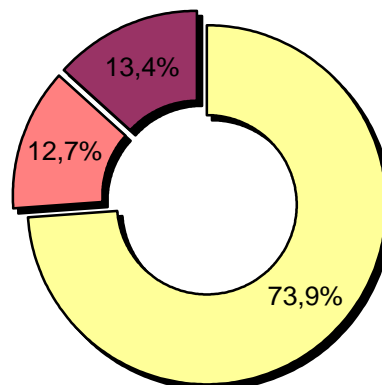
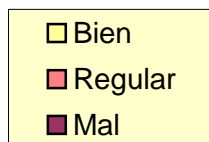


Pregunta - En cuanto a la recepción de la señal "Cuencas Mineras TV" ¿se recibe bien, regular o mal?

Muestra: población que conoce la emisora.

Análisis general

Respuesta	Porcentaje
Bien	73,9%
Regular	12,7%
Mal	13,4%



INFORTÉCNICA

REF:son-cuencasminerastv01/p/o06

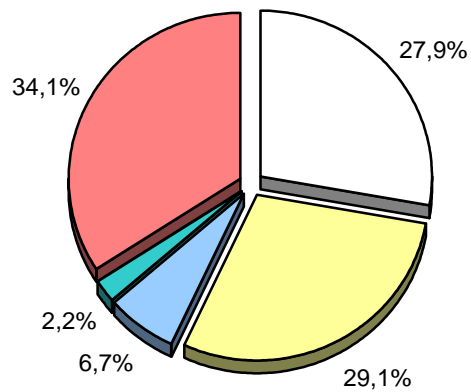
Pregunta - ¿Con qué frecuencia sigue la emisora?

- A. Casi cada día
- B. Varias veces a la semana
- C. Una vez a la semana
- D. Más de una vez al mes
- E. Nunca o casi nunca

Muestra: población mayor de 15 años.

Análisis general

Respuesta	Porcentaje de población	M. Error	Personas
Casi cada día	27,9%	3,60%	12.818
Varias veces a la semana	29,1%	3,65%	13.369
Una vez a la semana	6,7%	2,01%	3.078
Más de una vez al mes	2,2%	1,18%	1.011
Nunca o casi nunca	34,1%	3,81%	15.667



<input type="checkbox"/> Casi cada día
<input type="checkbox"/> Varias veces a la semana
<input type="checkbox"/> Una vez a la semana
<input type="checkbox"/> Más de una vez al mes
<input type="checkbox"/> Nunca o casi nunca

INFORTÉCNICA

REF:son-cuencasminerastv01/p/o06

Pregunta - ¿Cuántos minutos al día dedica a "Cuencas Mineras TV"?

Muestra: población mayor de 15 años.

Minutos al día (análisis general)

Datos específicos de Área de Mieres.

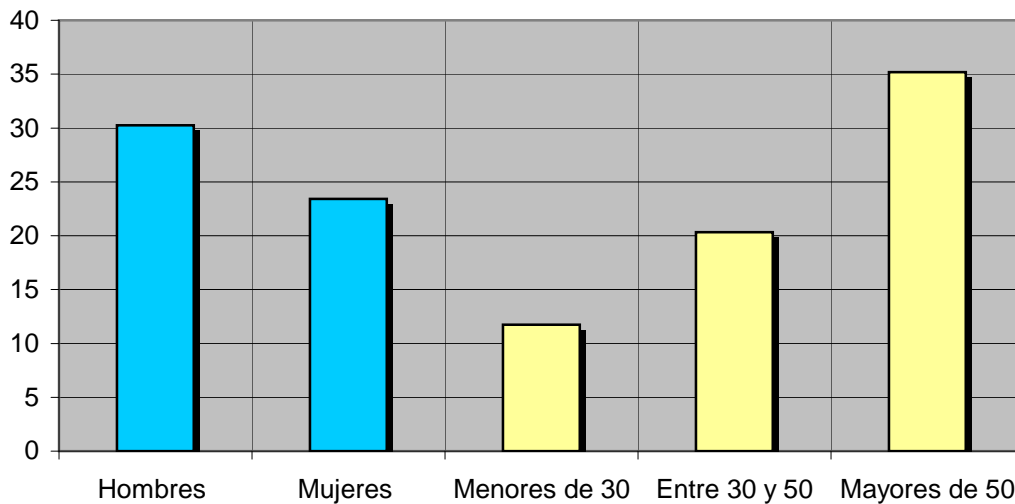
min / día	desviación
25,7	35,2

SHARE	GRPs	Horas de audiencia diaria
12,4%	5.697	19.679,8

Minutos al día (por sexos y edades)

Hombres	Mujeres	Menores de 30	Entre 30 y 50	Mayores de 50
30,2	23,4	11,7	20,3	35,2

Minutos al día (por sexos y edades)



El **SHARE** es la cuota de audiencia o porcentaje de audiencia respecto a las otras emisoras.

El **GRPs** es el SHARE expresado en número de personas, medida que está en relación directa con la población del área encuestada.

Las **Horas de audiencia diaria** son el total de horas de seguimiento que dedica el conjunto de la población.

Área de Langreo

Análisis cuantitativo

Última actualización	Octubre de 2006
Población de los municipios de la muestra	46.558
Municipios	Langreo

INFORTÉCNICA

REF:son-cuencasminerastv01/p/o06

Pregunta - ¿Conoce la emisora "Cuencas Mineras TV"?

Muestra: población mayor de 15 años.

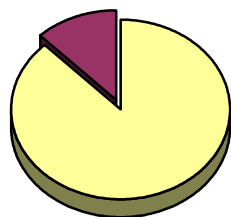
Análisis general

Resp / Grupo	Porcentaje
Sí	85,8%
No	14,2%

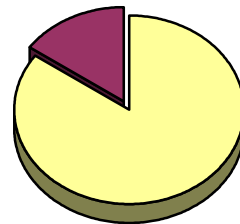
Análisis comparativo por grupos de sexo

Resp / Grupo	Hombres	Mujeres
Sí	87,8%	84,7%
No	12,2%	15,3%

Hombres

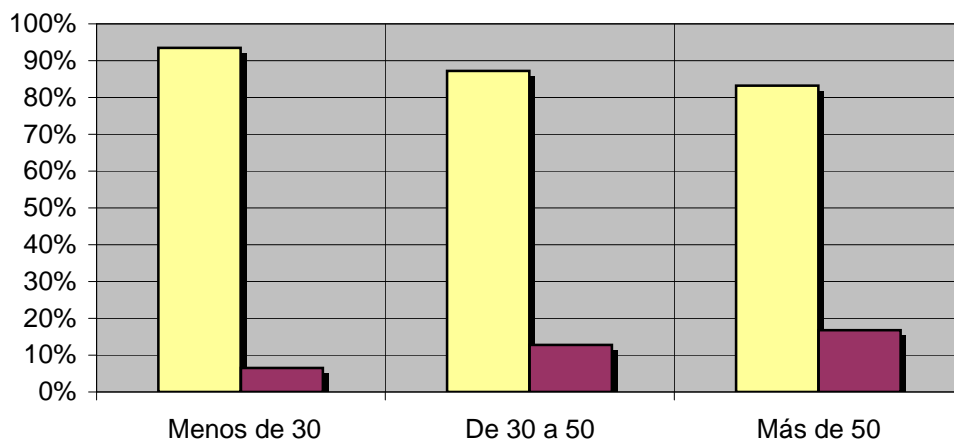


Mujeres



Análisis comparativo por grupos de edad

Resp \ Grupo	Menos de 30	De 30 a 50	Más de 50
Sí	93,5%	87,2%	83,2%
No	6,5%	12,8%	16,8%



□ Sí ■ No

INFORTÉCNICA

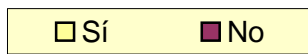
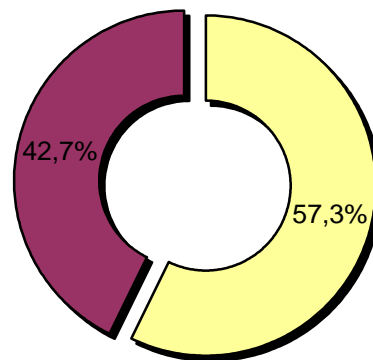
REF:son-cuencasminerastv01/p/o06

Pregunta - ¿Tiene sintonizada "Cuencas Mineras TV" en su televisor?

Muestra: población mayor de 15 años.

Análisis general

Resp / Grupo	Porcentaje
Sí	57,3%
No	42,7%

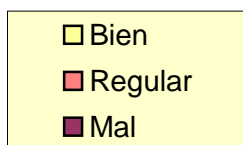
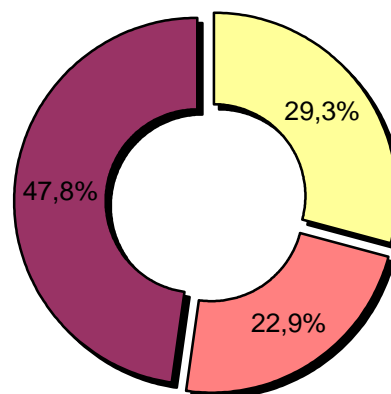


Pregunta - En cuanto a la recepción de la señal "Cuencas Mineras TV" ¿se recibe bien, regular o mal?

Muestra: población que conoce la emisora.

Análisis general

Respuesta	Porcentaje
Bien	29,3%
Regular	22,9%
Mal	47,8%



INFORTÉCNICA

REF:son-cuencasminerastv01/p/o06

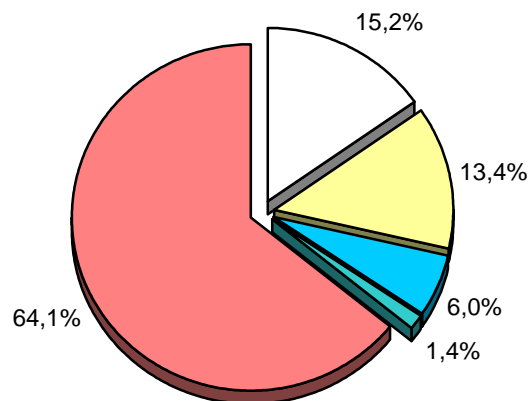
Pregunta - ¿Con qué frecuencia sigue la emisora?

- A. Casi cada día
- B. Varias veces a la semana
- C. Una vez a la semana
- D. Más de una vez al mes
- E. Nunca o casi nunca

Muestra: población mayor de 15 años.

Análisis general

Respuesta	Porcentaje de población	Personas
Casi cada día	15,2%	7.077
Varias veces a la semana	13,4%	6.239
Una vez a la semana	6,0%	2.793
Más de una vez al mes	1,4%	652
Nunca o casi nunca	64,1%	29.844



<input type="checkbox"/>	Casi cada día
<input type="checkbox"/>	Varias veces a la semana
<input type="checkbox"/>	Una vez a la semana
<input type="checkbox"/>	Más de una vez al mes
<input type="checkbox"/>	Nunca o casi nunca

INFORTÉCNICA

REF:son-cuencasminerastv01/p/o06

Pregunta - ¿Cuántos minutos al día dedica a "Cuencas Mineras TV"?

Muestra: población mayor de 15 años.

Minutos al día (análisis general)

min / día	desviación
13,1	32,0

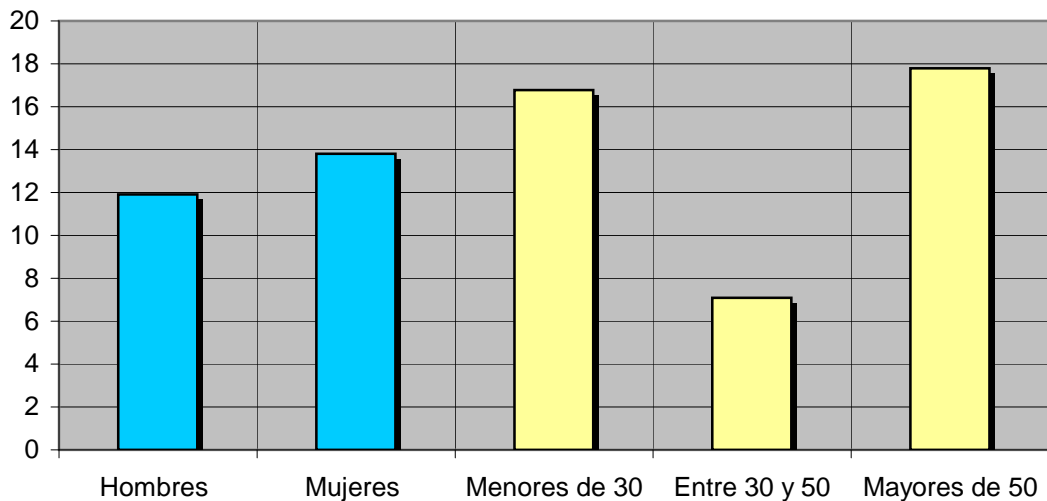
Datos específicos de Área de Langreo.

SHARE	GRPs	Horas de audiencia diaria
6,8%	3.173	10.155,0

Minutos al día (por sexos y edades)

Hombres	Mujeres	Menores de 30	Entre 30 y 50	Mayores de 50
11,9	13,8	16,8	7,1	17,8

Minutos al día (por sexos y edades)



El **SHARE** es la cuota de audiencia o porcentaje de audiencia respecto a las otras emisoras.

El **GRPs** es el SHARE expresado en número de personas, medida que está en relación directa con la población del área encuestada.

Las **Horas de audiencia diaria** son el total de horas de seguimiento que dedica el conjunto de la población.

Análisis sobre los habituales de la emisora

Se consideran habituales aquellos que dedican una media de más de un minuto al día a la emisora.

INFORTÉCNICA

REF:son-cuencasminerastv01/p/o06

Pregunta - ¿Cuántos minutos al día dedica a "Cuencas Mineras TV"?

Muestra: habituales de la emisora.

Minutos al día (análisis general)

min / día	desviación
39,1	41,3

Minutos al día (por sexos y edades)

Hombres	Mujeres	Menores de 30	Entre 30 y 50	Mayores de 50
36,7	40,7	29,7	29,5	50,8

Minutos al día (por sexos y edades)

