

ESTUDIO DE AUDIENCIA
"Televisión del Corredor"

FICHA TÉCNICA

Empresa que realiza el estudio	Información Técnica y Científica SL (Infortécnica)
Muestra	534 personas
Universo	Población mayor de 15 años del Corredor del Henares.
Tipo de entrevista	Telefónica, aleatoria y de distribución proporcional a la extensión de la población, obteniendo una muestra proporcional y significativa de cada grupo de sexo y edad.
Fecha del sondeo	Octubre de 2006
Horario de las entrevistas	Entre las 18:00 y las 22:00 horas de los días laborales.
Datos de Infortécnica	C/ Lepanto 422 08025 Barcelona Tel: 934334243 Fax: 934334239 Más información en: Http://www.infortecnica.com

“TELEVISIÓN DEL CORREDOR” seguida por más de 70.000 telespectadores

“Televisión del Corredor” es conocida por un 40 por ciento de la población de la comarca del Corredor del Henares, con más de medio millón de habitantes. Un 23 por ciento la tiene presintonizada en sus televisores. La sigue de forma habitual, más de 70.000 telespectadores, dedicando a la emisora una media de 27 minutos al día. Sobre el conjunto de la población, el tiempo medio de audiencia es de casi cuatro en el conjunto de la comarca, obteniendo un share global del dos por ciento, índices que se doblan en Alcalá y otras poblaciones próximas. El GRP,s global supera 10.000 telespectadores.

El perfil del público de la emisora es de ambos sexos y de todos los grupos de edad, dada su variada oferta de programación.

Área del Corredor del Henares

Análisis cuantitativo

Última actualización	Octubre de 2006
Población de los municipios de la muestra	555.863
Municipios	Paracuellos de Jarama Velilla de San Antonio Mejorada del Campo San Fernando de Henares Loeches Torres de la Alameda Corpa Ajalvir Torrejón de Ardoz Cobeña Daganzo de Arriba Alcalá de Henares Camarma de Esteruelas Villalbilla Anchuelo Meco Villanueva de la Torre Azuqueca de Henares Santos de la Humosa (Los) Santorcaz Pozo de Guadalajara Alovera Chiloeches Quer Cabanillas del Campo Guadalajara

INFORTÉCNICA

REF:son-tvcorredor01/p/o06

Pregunta - ¿Conoce la emisora "Televisión del Corredor"?

Muestra: población mayor de 15 años.

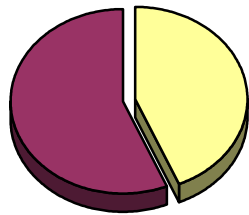
Análisis general

Resp / Grupo	Porcentaje	M. Error
Sí	40,2%	4,24%
No	59,8%	4,24%

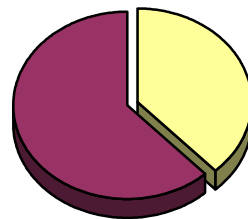
Análisis comparativo por grupos de sexo

Resp / Grupo	Hombres	Mujeres
Sí	43,7%	38,1%
No	56,3%	61,9%

Hombres

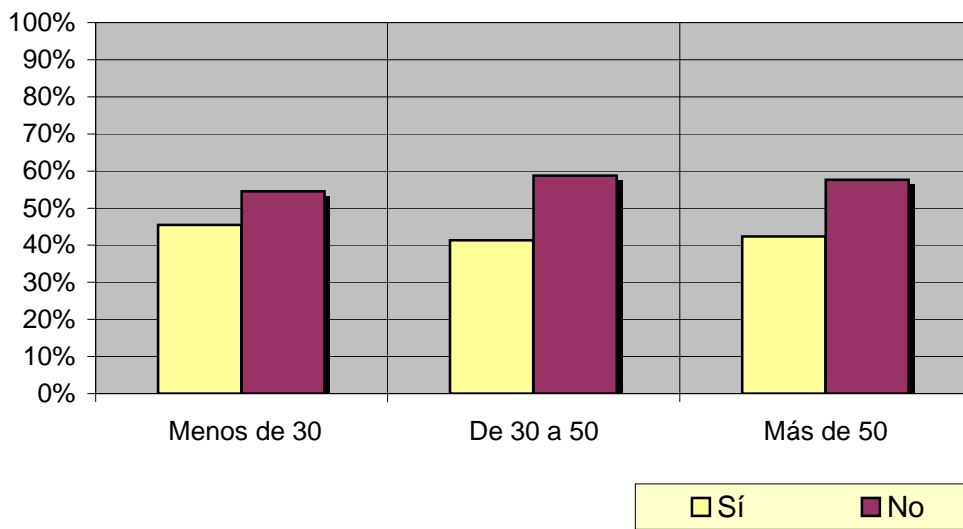


Mujeres



Análisis comparativo por grupos de edad

Resp \ Grupo	Menos de 30	De 30 a 50	Más de 50
Sí	45,5%	41,3%	42,4%
No	54,5%	58,8%	57,6%



INFORTÉCNICA

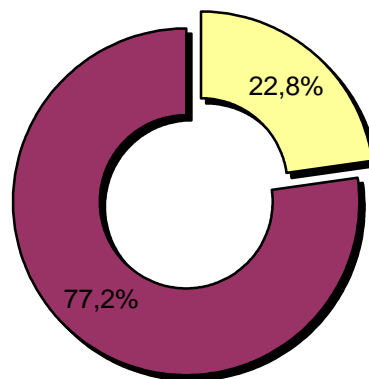
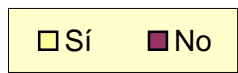
REF:son-tvcorredor01/p/o06

Pregunta - ¿Tiene sintonizada "Televisión del Corredor" en su televisor?

Muestra: población mayor de 15 años.

Análisis general

Resp / Grupo	Porcentaje	M. Error
Sí	22,8%	3,63%
No	77,2%	3,63%

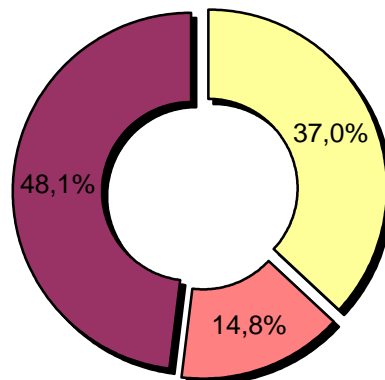
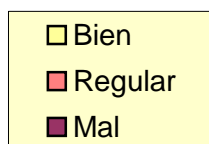


Pregunta - En cuanto a la recepción de la señal "Televisión del Corredor" ¿se recibe bien, regular o mal?

Muestra: población que conoce la emisora.

Análisis general

Respuesta	Porcentaje
Bien	37,0%
Regular	14,8%
Mal	48,1%



INFORTÉCNICA

REF:son-tvcorredor01/p/o06

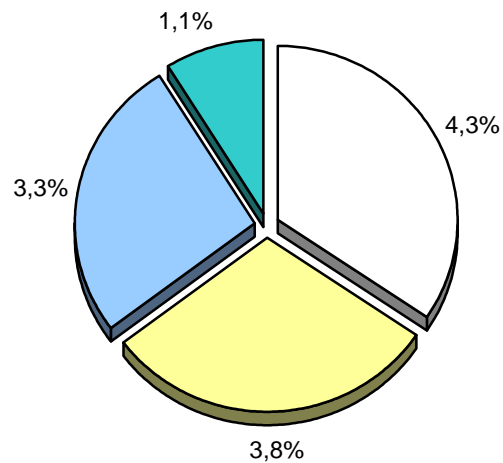
Pregunta - ¿Con qué frecuencia sigue la emisora?

- A. Casi cada día
- B. Varias veces a la semana
- C. Una vez a la semana
- D. Más de una vez al mes
- E. Nunca o casi nunca

Muestra: población mayor de 15 años.

Análisis general

Respuesta	Porcentaje de población	M. Error	Personas
Casi cada día	4,3%	1,76%	23.902
Varias veces a la semana	3,8%	1,65%	21.123
Una vez a la semana	3,3%	1,55%	18.343
Más de una vez al mes	1,1%	0,90%	6.114



<input type="checkbox"/>	Casi cada día
<input type="checkbox"/>	Varias veces a la semana
<input type="checkbox"/>	Una vez a la semana
<input type="checkbox"/>	Más de una vez al mes

INFORTÉCNICA

REF:son-tvcorredor01/p/o06

Pregunta - ¿Cuántos minutos al día dedica a "Televisión del Corredor"?

Muestra: población mayor de 15 años.

Minutos al día (análisis general)

min / día	desviación
3,7	16,2

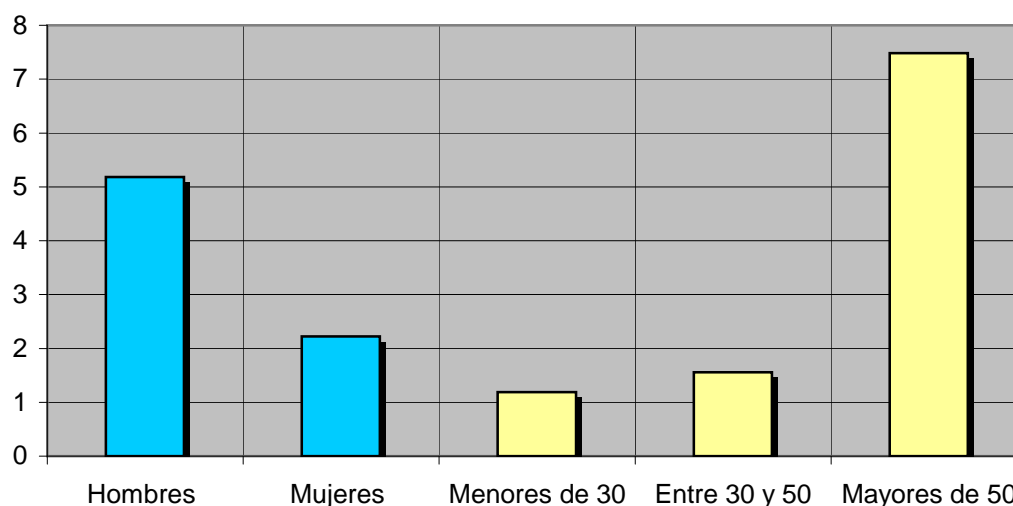
Datos específicos de Área del Corredor del

SHARE	GRPs	Horas de audiencia diaria
2,0%	11.117	34.278,2

Minutos al día (por sexos y edades)

Hombres	Mujeres	Menores de 30	Entre 30 y 50	Mayores de 50
5,2	2,2	1,2	1,6	7,5

Minutos al día (por sexos y edades)



El **SHARE** es la cuota de audiencia o porcentaje de audiencia respecto a las otras emisoras.

El **GRPs** es el SHARE expresado en número de personas, medida que está en relación directa con la población del área encuestada.

Las **Horas de audiencia diaria** son el total de horas de seguimiento que dedica el conjunto de la población.

Análisis sobre los habituales de la emisora

Se consideran habituales aquellos que dedican una media de más de un minuto al día a la emisora.

INFORTÉCNICA

REF:son-tvcorredor01/p/o06

Pregunta - ¿Cuántos minutos al día dedica a "Televisión del Corredor"?

Muestra: habituales de la emisora.

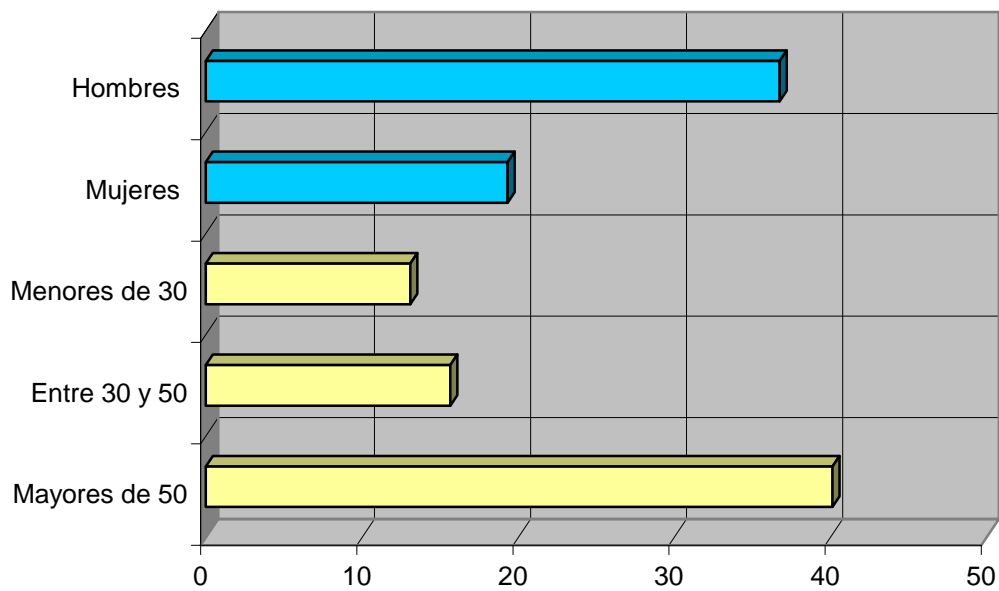
Minutos al día (análisis general)

min / día	desviación
26,9	38,8

Minutos al día (por sexos y edades)

Hombres	Mujeres	Menores de 30	Entre 30 y 50	Mayores de 50
36,7	19,3	13,1	15,7	40,1

Minutos al día (por sexos y edades)



INFORTÉCNICA

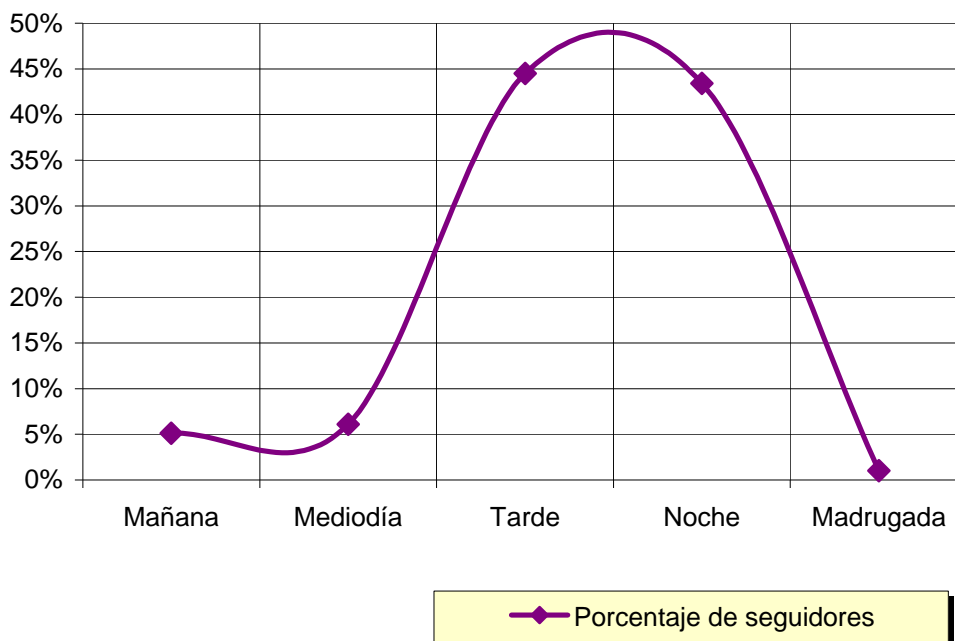
REF:son-tvcorredor01/p/o06

Pregunta - ¿A qué horas sigue habitualmente "Televisión del Corredor"?

- A. Mañana (6h - 12h)
- B. Mediodía (12h - 16h)
- C. Tarde (16h - 20h)
- D. Noche (20h - 1h)
- E. Madrugada (1h - 6h)

Análisis general

Respuesta	Porcentaje de seguidores
Mañana	5,1%
Mediodía	6,1%
Tarde	44,5%
Noche	43,4%
Madrugada	1,0%



Nota

Los resultados obtenidos son un reflejo del horario más común de sintonización de la emisora. Lo que no significa que no la sigan fuera del horario más habitual.

INFORTÉCNICA

REF:son-tvcorredor01/p/o06

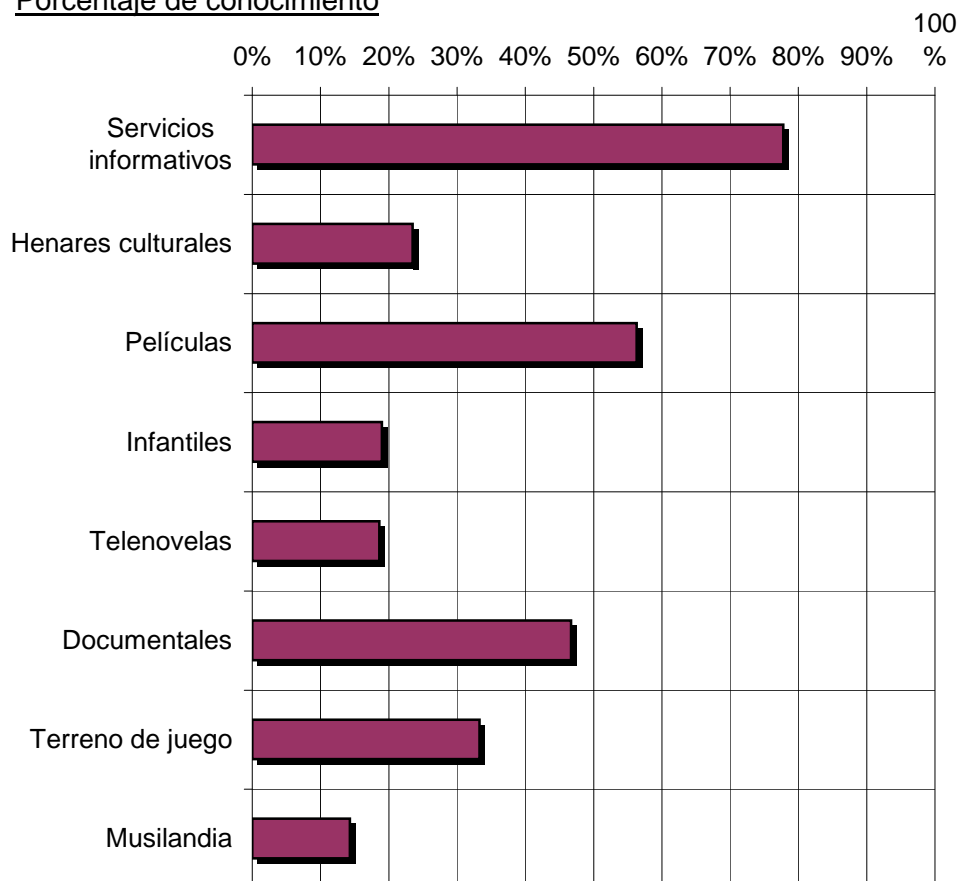
Pregunta - Índice de conocimiento y valoración de los siguientes programas:

Servicios informativos Documentales
Henares culturales Terreno de juego
Películas Musilandia
Infantiles
Telenovelas

Análisis general

Programas	Porcentaje de conocimiento	Puntuación media	Desviación
Servicios	77,8%	6,5	0,8
Henares culturales	23,5%	6,0	0,8
Películas	56,3%	5,4	1,7
Infantiles	19,0%	6,3	0,6
Telenovelas	18,6%	5,0	2,0
Documentales	46,7%	7,3	0,5
Terreno de juego	33,3%	7,0	0,8
Musilandia	14,3%	8,0	.

Porcentaje de conocimiento



Puntuación media

