

ESTUDI D'AUDIÈNCIA
"Ràdio Olot"

FITXA TÈCNICA

Empresa que realitza l'estudi	Informació Tècnica i Científica SL (Infortècnica)
Mostra	607 persones
Univers	Población mayor de 15 años de la comarca de la Garrotxa.
Tipus d'entrevista	Telefònica, aleatòria i de distribució proporcional a l'extensió de la població, obtenint una mostra proporcional i significativa de cada grup de sexe i edat.
Data del sondeig	Octubre de 2006
Horari de les entrevistes	Entre les 18:00 i les 22:00 hores dels dies laborables.
Dades d'Infortècnica	C/ Lepant 422 08025 Barcelona Tel: 934334243 Fax: 934334239 Mes informació a: http://www.infortecnica.com

“RÀDIO OLOT”, ARRIBA AL 23 PER CENT DE SHARE A OLOT I AL 18 PER CENT A LA GARROTXA

“Ràdio Olot” és coneguda per gairebé tota la població de la Garrotxa. La meitat de la població a la Garrotxa la segueix de forma habitual, el que representen prop de 25.000 radiooients en total.

El conjunt de la població dedica a l'emissora una mitjana de 56 minuts diaris a Olot, obtenint una quota (share) del 23 per cent de l'audiència del seu mitjà a Olot i d'un 19 per cent a les poblacions de La Garrotxa. El GRP's, a tota la comarca, s'apropa als 7.000 radiooients.

Tots els grups de sexe i edat mostren interès sobre el conjunt de la programació.

Àrea d'Olot

Anàlisi quantitatiu

Última actualització	Octubre de 2006
Població dels municipis de la mostra	31.271
Municipis	Olot

INFORTÉCNICA

REF:son-radiolot01/p/o06

Pregunta - ¿Coneix l'emissora "Ràdio Olot"?

Mostra: població major de 15 anys.

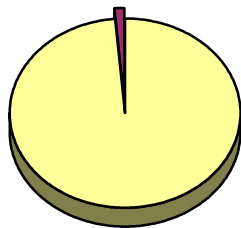
Anàlisi general

Resp / Grup	Percentatge	M. Error
Sí	95,9%	1,61%
No	4,1%	1,61%

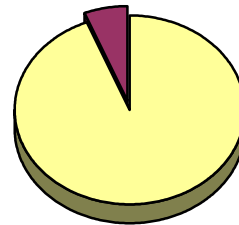
Anàlisi comparatiu per sexes

Resp / Grup	Homes	Dones
Sí	98,5%	93,9%
No	1,5%	6,1%

Homes

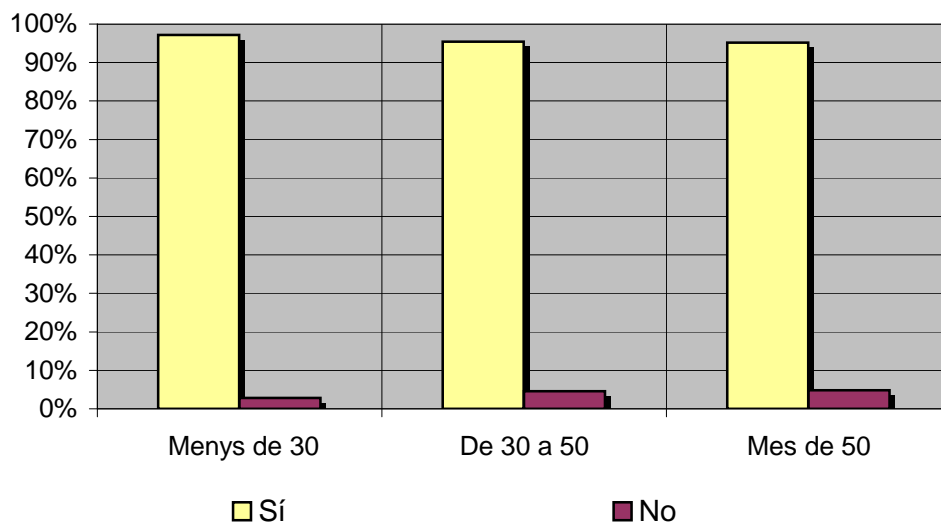


Dones



Anàlisi comparatiu per edats

Resp \ Grup	Menys de 30	De 30 a 50	Mes de 50
Sí	97,2%	95,4%	95,2%
No	2,8%	4,6%	4,8%



INFORTÉCNICA

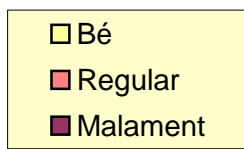
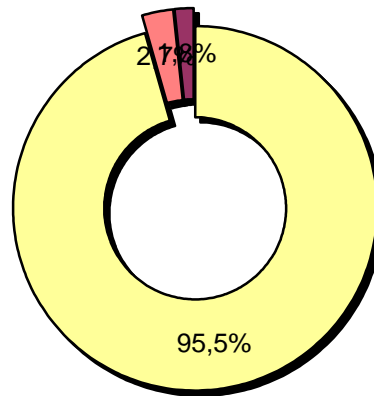
REF:son-radiolot01/p/o06

Pregunta - En quant a la recepció de la senyal "Ràdio Olot" es rep bé, regular o malament?

Mostra: població que coneix l'emissora.

Anàlisi general

Resposta	Percentatge
Bé	95,5%
Regular	2,7%
Malament	1,8%



INFORTÉCNICA

REF:son-radiolot01/p/o06

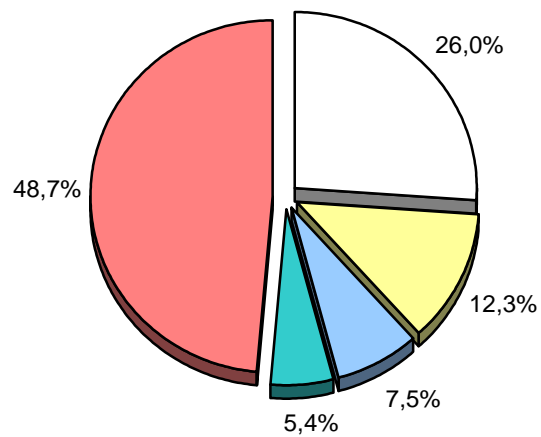
Pregunta - Amb quina freqüència segueix aquesta emissora?

- A. Gairebé cada dia
- B. Varies vegades a la setmana
- C. Un cop per setmana
- D. Mes d'un cop al mes
- E. Mai o gairebé mai

Mostra: població major de 15 anys.

Anàlisi general

Resposta	Percentatge de població	M. Error	Persones
Gairebé cada dia	26,0%	3,6%	8.130
Varies vegades a la setmana	12,3%	2,7%	3.846
Un cop per setmana	7,5%	2,1%	2.345
Mes d'un cop al mes	5,4%	1,8%	1.689
Mai o gairebé mai	48,7%	4,1%	15.229



<input type="checkbox"/>	Gairebé cada dia
<input type="checkbox"/>	Varies vegades a la setmana
<input type="checkbox"/>	Un cop per setmana
<input type="checkbox"/>	Mes d'un cop al mes
<input type="checkbox"/>	Mai o gairebé mai

INFORTÉCNICA

REF:son-radiolot01/p/o06

Pregunta - Quants minuts al dia dedica a "Ràdio Olot"?

Mostra: població major de 15 anys.

Minuts al dia (anàlisi general)

min / dia	desviació
27,9	51,0

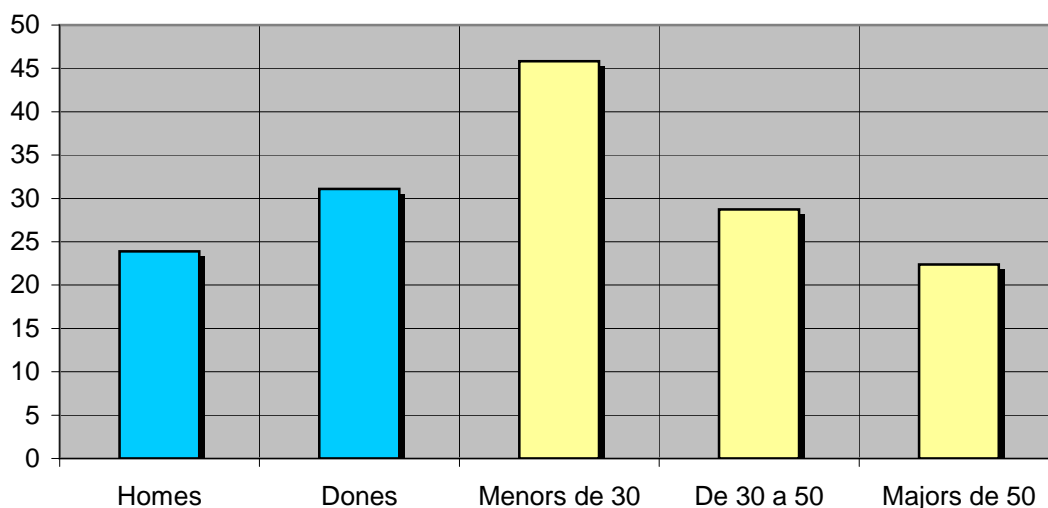
Dades específiques de Àrea d'Olot.

SHARE	GRPs	Hores d'audiència diària
23,2%	4.794	14.527,8

Minuts al dia (per sexes i edats)

Homes	Dones	Menors de 30	De 30 a 50	Majors de 50
23,9	31,1	45,8	28,7	22,4

Minuts al dia (per sexes i edats)



El **SHARE** és la quota d'audiència o percentatge d'audiència respecte a les altres emissores.

El **GRPs** és el SHARE expressat en número de persones. Aquesta mesura està en relació directa amb la població de l'àrea enquestada.

Les **Hores d'audiència diària** són el total d'hores de seguiment que dedica el conjunt de la població.

La Garrotxa (excloent Olot)

Anàlisi quantitatiu

Última actualització Octubre de 2006

**Població dels municipis de la
mostra** 20.515

Municipis

Vall d'en Bas (La)
Sant Feliu de Pallerols
Preses (Les)
Planes d'Hostoles (Les)
Sant Aniol de Finestres
Santa Pau
Mieres
Riudaura

Vall de Bianya (La)
Sant Joan les Fonts
Castellfollit de la Roca
Montagut i Oix
Sant Jaume de Llierca
Tortellà
Sales de Llierca
Argelaguer

Sant Ferriol
Besalú
Beuda
Maià de Montcal

INFORTÉCNICA

REF:son-radiolot01/p/o06

Pregunta - ¿Coneix l'emissora "Ràdio Olot"?

Mostra: població major de 15 anys.

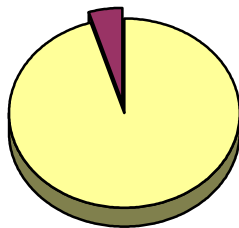
Anàlisi general

Resp / Grup	Percentatge
Sí	96,4%
No	3,6%

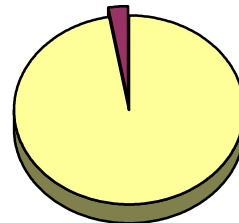
Anàlisi comparatiu per sexes

Resp / Grup	Homes	Dones
Sí	95,2%	97,1%
No	4,8%	2,9%

Homes

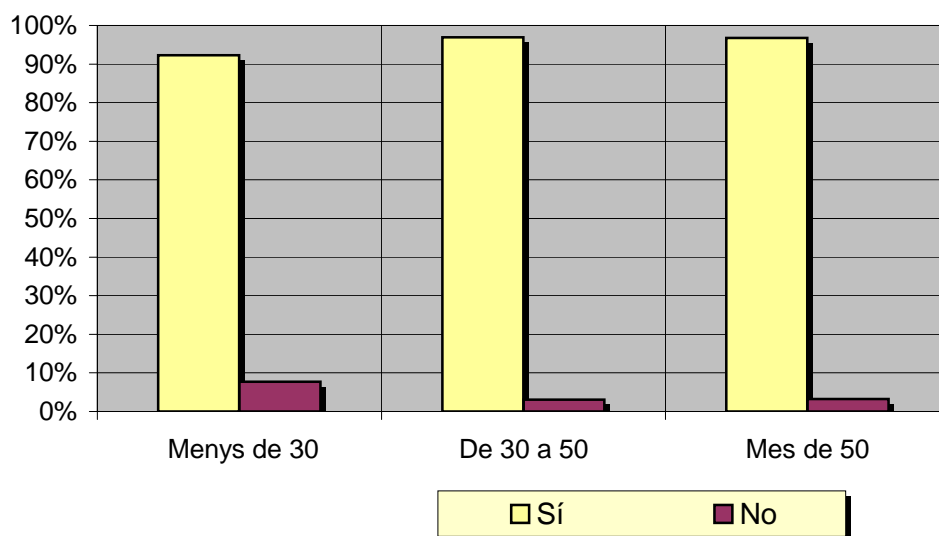


Dones



Anàlisi comparatiu per edats

Resp \ Grup	Menys de 30	De 30 a 50	Mes de 50
Sí	92,3%	96,9%	96,8%
No	7,7%	3,1%	3,2%



INFORTÉCNICA

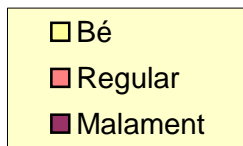
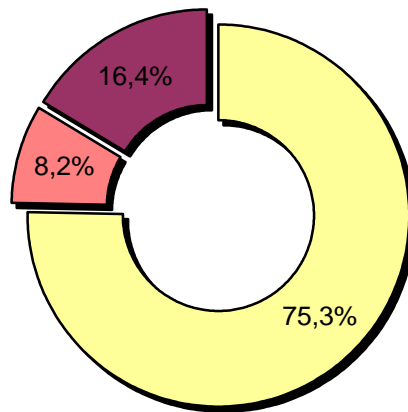
REF:son-radiolot01/p/o06

Pregunta - En quant a la recepció de la senyal "Ràdio Olot" es rep bé, regular o malament?

Mostra: població que coneix l'emissora.

Anàlisi general

Resposta	Percentatge
Bé	75,3%
Regular	8,2%
Malament	16,4%



INFORTÉCNICA

REF:son-radiolot01/p/o06

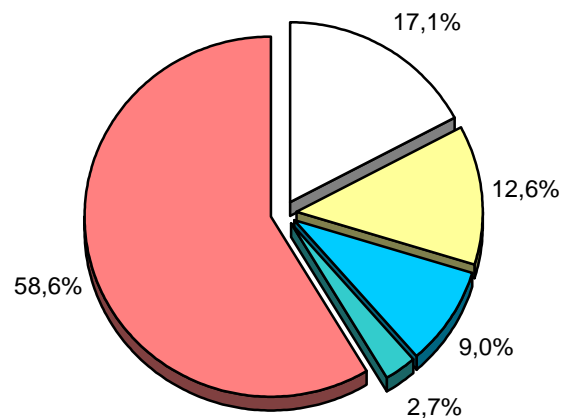
Pregunta - Amb quina freqüència segueix aquesta emissora?

- A. Gairebé cada dia
- B. Varies vegades a la setmana
- C. Un cop per setmana
- D. Mes d'un cop al mes
- E. Mai o gairebé mai

Mostra: població major de 15 anys.

Anàlisi general

Resposta	Percentatge de població	Persones
Gairebé cada dia	17,1%	3.508
Varies vegades a la setmana	12,6%	2.585
Un cop per setmana	9,0%	1.846
Mes d'un cop al mes	2,7%	554
Mai o gairebé mai	58,6%	12.022



<input type="checkbox"/>	Gairebé cada dia
<input type="checkbox"/>	Varies vegades a la setmana
<input type="checkbox"/>	Un cop per setmana
<input type="checkbox"/>	Mes d'un cop al mes
<input type="checkbox"/>	Mai o gairebé mai

INFORTÉCNICA

REF:son-radiolot01/p/o06

Pregunta - Quants minuts al dia dedica a "Ràdio Olot"?

Mostra: població major de 15 anys.

Minuts al dia (anàlisi general)

min / dia	desviació
22,5	67,0

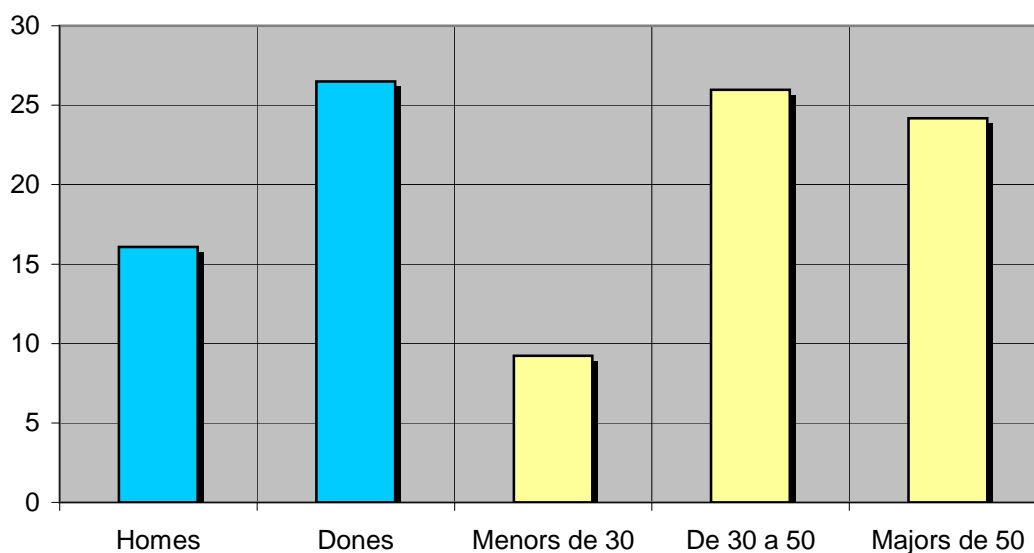
Dades específiques de La Garrotxa (excloent

SHARE	GRPs	Hores d'audiència diària
18,7%	2.536	7.684,3

Minuts al dia (per sexes i edats)

Homes	Dones	Menors de 30	De 30 a 50	Majors de 50
16,1	26,5	9,2	26,0	24,2

Minuts al dia (per sexes i edats)



El **SHARE** és la quota d'audiència o percentatge d'audiència respecte a les altres emissores.

El **GRPs** és el SHARE expressat en número de persones. Aquesta mesura està en relació directa amb la població de l'àrea enquestada.

Les **Hores d'audiència diària** són el total d'hores de seguiment que dedica el conjunt de la població.

Anàlisi sobre els habituals de l'emissora

Es consideren habituals aquells que dediquen una mitjana de mes d'un minut al dia a l'emissora.

INFORTÉCNICA

REF:son-radiolot01/p/o06

Pregunta - Quants minuts al dia dedica a "Ràdio Olot"?

Mostra: habituals de l'emissora.

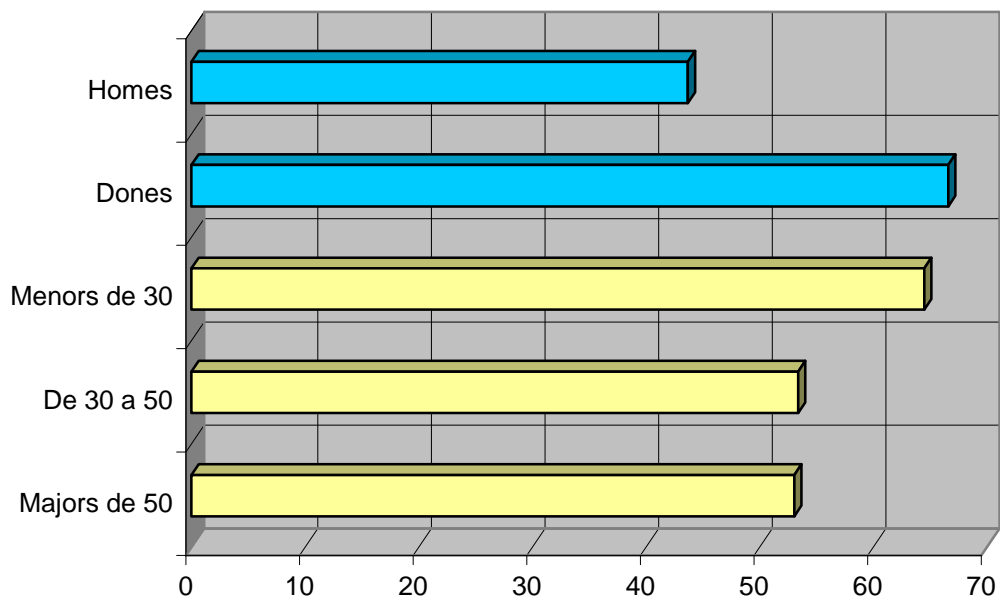
Minuts al dia (anàlisi general)

min / dia	desviació
56,4	76,1

Minuts al dia (per sexes i edats)

Homes	Dones	Menors de 30	De 30 a 50	Majors de 50
43,7	66,6	64,5	53,4	53,1

Minuts al dia (per sexes i edats)



INFORTÉCNICA

REF:son-radiolot01/p/o06

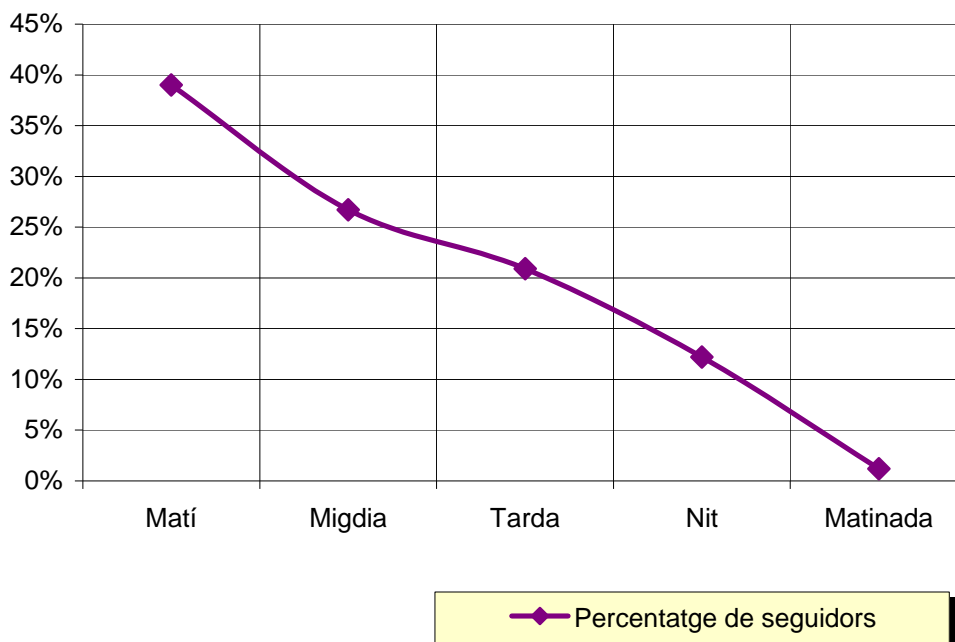
Pregunta - A quines hores segueix normalment "Ràdio Olot"?

- A. Matí (6h - 12h)
- B. Migdia (12h - 16h)
- C. Tarda (16h - 20h)
- D. Nit (20h - 1h)
- E. Matinada (1h - 6h)

Actualizat el - Octubre de 2006.

Anàlisi general

Resposta	Percentatge de seguidors
Matí	39,0%
Migdia	26,7%
Tarda	20,9%
Nit	12,2%
Matinada	1,2%



Nota

El resultat obtingut és una representació de l'horari més comú de sintonització de l'emissora. Això no vol dir que no hi hagi seguiment fora de l'horari més habitual.

INFORTÉCNICA

REF:son-radiolot01/p/o06

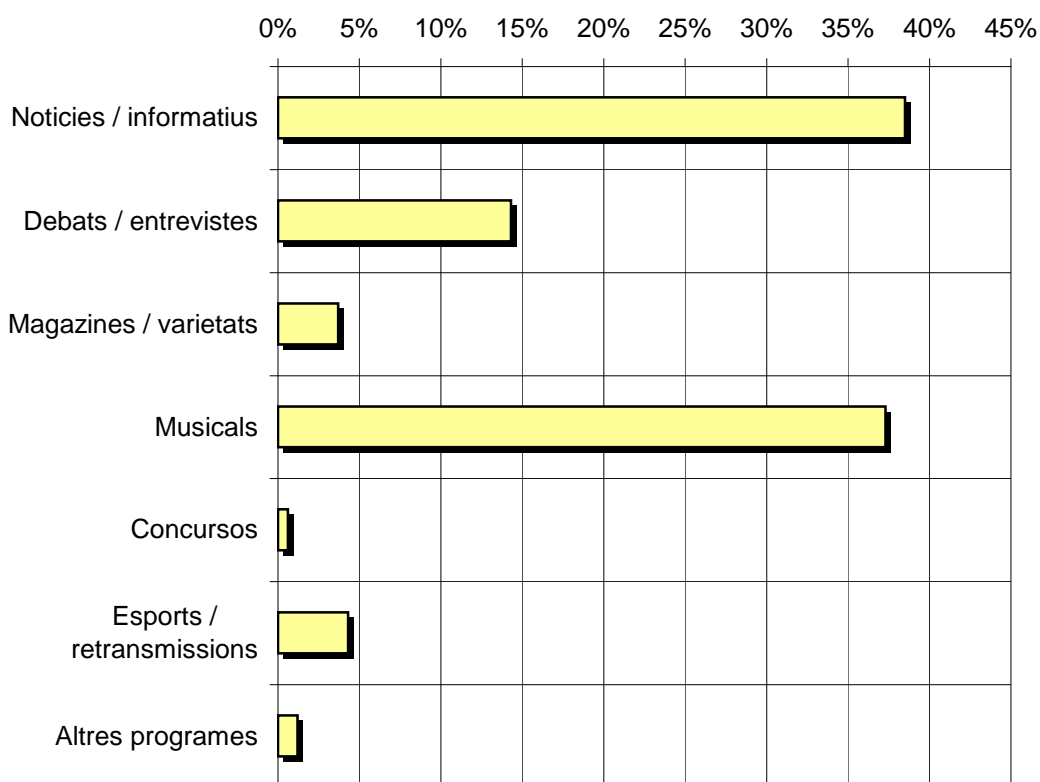
Pregunta - Qué és el que mes li agrada de la programació d'aquesta emissora i de la radio, en general?

Notícies / informatius
Debats / entrevistes
Magazines / varietats
Musicals
Concursos
Esports / retransmissions
Altres programes

Actualizat el - Octubre de 2006.

Anàlisis general

Resposta	Percentatge d'habituals de l'emissora
Notícies / informatius	38,5%
Debats / entrevistes	14,3%
Magazines / varietats	3,7%
Musicals	37,3%
Concursos	0,6%
Esports /	4,3%
Altres programes	1,2%



■ Percentatge d'habituals de l'emissora