

ESTUDIO DE AUDIENCIA
"Canal 37 TV Alicante"

FICHA TÉCNICA

Empresa que realiza el estudio	Información Técnica y Científica SL (Infortécnica)
Muestra	580 personas
Universo	Población mayor de 15 años de Alicante, San Vi.
Tipo de entrevista	Telefónica, aleatoria y de distribución proporcional a la extensión de la población, obteniendo una muestra proporcional y significativa de cada grupo de sexo y edad.
Fecha del sondeo	Septiembre de 2006
Horario de las entrevistas	Entre las 18:00 y las 22:00 horas de los días laborales.
Datos de Infortécnica	C/ Lepanto 422 08025 Barcelona Tel: 934334243 Fax: 934334239 Más información en: Http://www.infortecnica.com

“CANAL 37 TV ALICANTE”, SEGUIDA POR MAS DE 200.000 TELESPECTADORES

En el último sondeo realizado a finales de setiembre de 2006, "Canal 37 TV Alicante" es una emisora de televisión conocida por cerca del 93 por ciento de la población de Alicante capital. La tienen presintonizada en sus receptores más del 80 por ciento. Más de 200.000 telespectadores la han seguido de forma habitual durante el verano, dedicando a la emisora una media diaria de 34 minutos, un 10 por ciento más que en el anterior estudio.

Sobre el conjunto de la población, "Canal 37 TV Alicante" obtiene una media de audiencia próxima 12 minutos al día, superando un seis por ciento de share en la Capital y un 3,3 en las poblaciones circundantes. El GRP's resultante alcanza 33.000 telespectadores en el conjunto de su área de difusión, un diez por ciento más que en el anterior estudio.

El tiempo medio de dedicación a la emisora es cada vez más elevado, lo que indica una buena aceptación de la programación por parte de todos los grupos de sexo y edad.

Área de Alicante

Análisis cuantitativo

Última actualización	Septiembre de 2006
Población de los municipios de la muestra	319.380
Municipios	Alicante

INFORTÉCNICA

REF:son-medio01/p/n05

Pregunta - ¿Conoce la emisora "Canal 37 TV Alicante"?

Muestra: población mayor de 15 años.

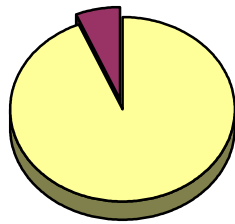
Análisis general

Resp / Grupo	Porcentaje	M. Error
Sí	92,9%	2,13%
No	7,1%	2,13%

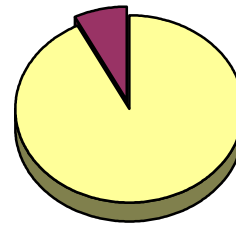
Análisis comparativo por grupos de sexo

Resp / Grupo	Hombres	Mujeres
Sí	93,7%	92,4%
No	6,3%	7,6%

Hombres

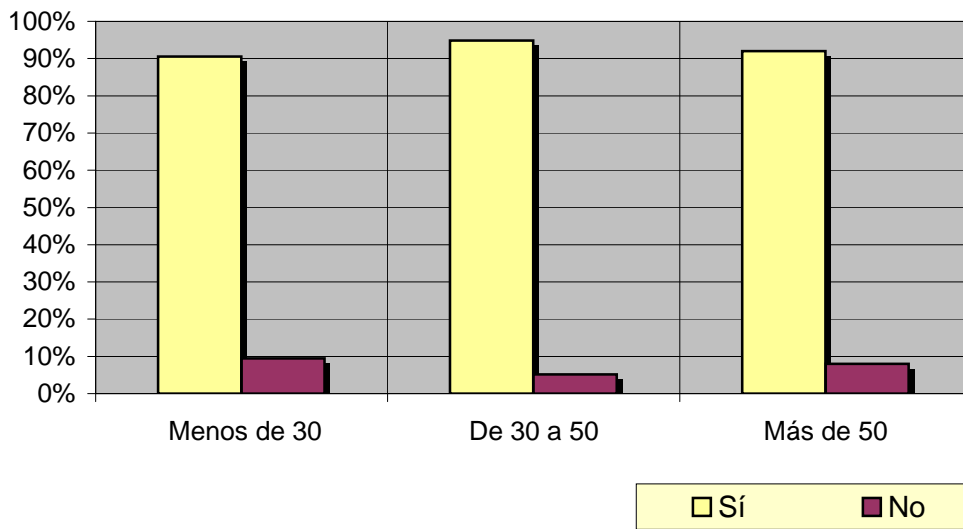


Mujeres



Análisis comparativo por grupos de edad

Resp \ Grupo	Menos de 30	De 30 a 50	Más de 50
Sí	90,5%	94,8%	92,0%
No	9,5%	5,2%	8,0%



INFORTÉCNICA

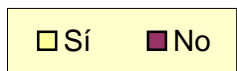
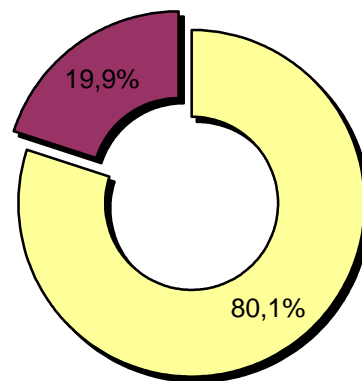
REF:son-medio01/p/n05

Pregunta - ¿Tiene sintonizada "Canal 37 TV Alicante" en su televisor?

Muestra: población mayor de 15 años.

Análisis general

Resp / Grupo	Porcentaje	M. Error
Sí	80,1%	3,32%
No	19,9%	3,32%

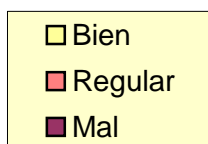
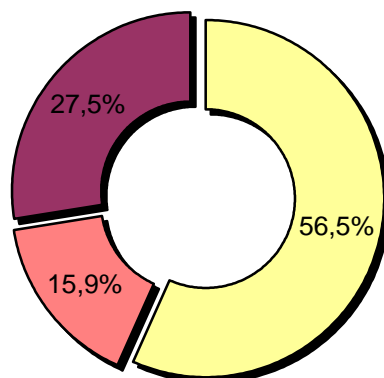


Pregunta - En cuanto a la recepción de la señal "Canal 37 TV Alicante" ¿se recibe bien, regular o mal?

Muestra: población que conoce la emisora.

Análisis general

Respuesta	Porcentaje
Bien	56,5%
Regular	15,9%
Mal	27,5%



INFORTÉCNICA

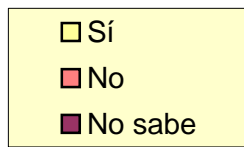
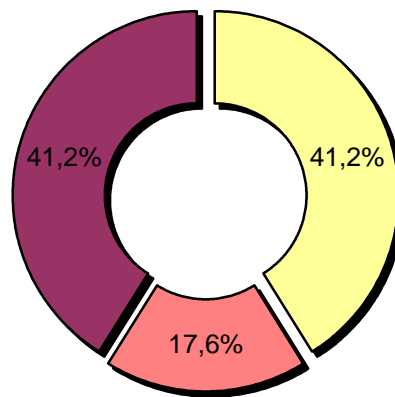
REF:son-medio01/p/n05

Pregunta - ¿Tiene sintonizada esta emisora entre los 9 primeros canales de su Televisor?

Muestra: población que tiene sintonizada la emisora.

Análisis general

Respuesta	Porcentaje
Sí	41,2%
No	17,6%
No sabe	41,2%



INFORTÉCNICA

REF:son-medio01/p/n05

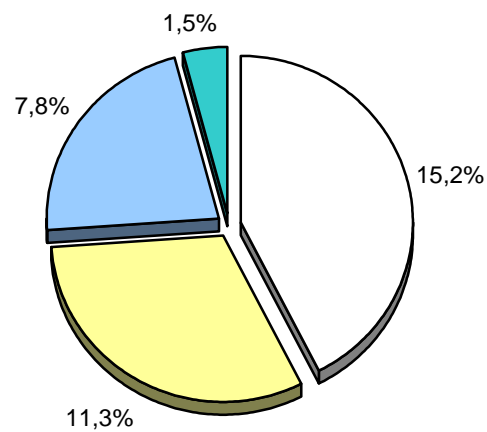
Pregunta - ¿Con qué frecuencia sigue la emisora?

- A. Casi cada día
- B. Varias veces a la semana
- C. Una vez a la semana
- D. Más de una vez al mes
- E. Nunca o casi nunca

Muestra: población mayor de 15 años.

Análisis general

Respuesta	Porcentaje de población	M. Error	Personas
Casi cada día	15,2%	2,98%	48.546
Varias veces a la semana	11,3%	2,63%	36.090
Una vez a la semana	7,8%	2,23%	24.912
Más de una vez al mes	1,5%	1,01%	4.791



<input type="checkbox"/> Casi cada día
<input type="checkbox"/> Varias veces a la semana
<input type="checkbox"/> Una vez a la semana
<input type="checkbox"/> Más de una vez al mes

INFORTÉCNICA

REF:son-medio01/p/n05

Pregunta - ¿Cuántos minutos al día dedica a "Canal 37 TV Alicante"?

Muestra: población mayor de 15 años.

Minutos al día (análisis general)

Datos específicos de Área de Alicante.

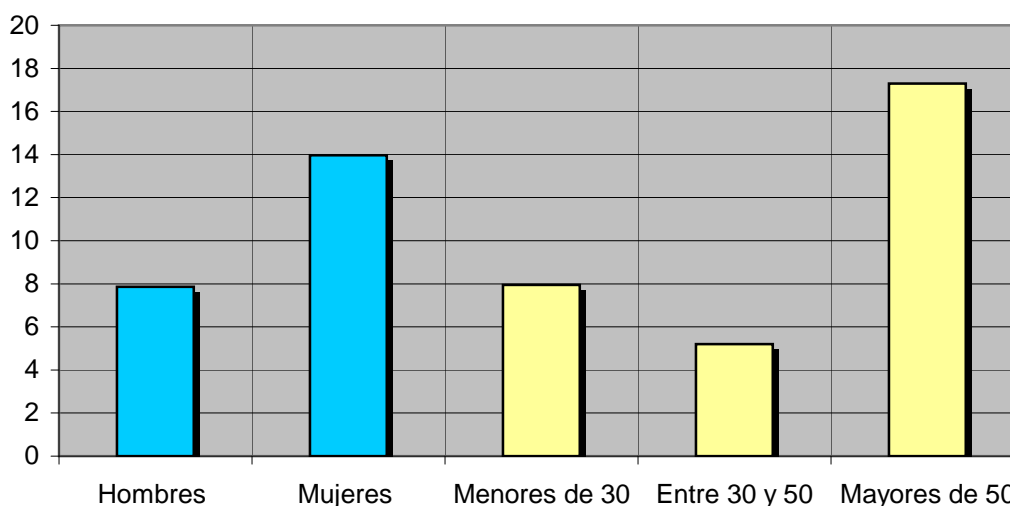
min / día	desviación
11,6	46,6

SHARE	GRPs	Horas de audiencia diaria
6,2%	19.802	61.709,5

Minutos al día (por sexos y edades)

Hombres	Mujeres	Menores de 30	Entre 30 y 50	Mayores de 50
7,9	14,0	8,0	5,2	17,3

Minutos al día (por sexos y edades)



El **SHARE** es la cuota de audiencia o porcentaje de audiencia respecto a las otras emisoras.

El **GRPs** es el SHARE expresado en número de personas, medida que está en relación directa con la población del área encuestada.

Las **Horas de audiencia diaria** son el total de horas de seguimiento que dedica el conjunto de la población.

Área de poblaciones próximas

Análisis cuantitativo

Última actualización	Septiembre de 2006	
Población de los municipios de la muestra	432.631	
Municipios	Crevillent Aspe Elche/Elx Santa Pola Monforte del Cid Agost San Vicente del Raspeig/Sant Vicent del Raspei Mutxamel Sant Joan d'Alacant Campello (el)	Villajoyosa/Vila Joiosa (

INFORTÉCNICA

REF:son-medio01/p/n05

Pregunta - ¿Conoce la emisora "Canal 37 TV Alicante"?

Muestra: población mayor de 15 años.

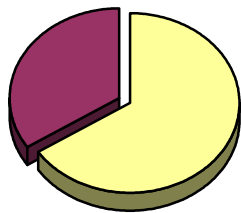
Análisis general

Resp / Grupo	Porcentaje
Sí	57,1%
No	42,9%

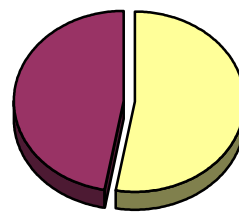
Análisis comparativo por grupos de sexo

Resp / Grupo	Hombres	Mujeres
Sí	65,8%	52,7%
No	34,2%	47,3%

Hombres

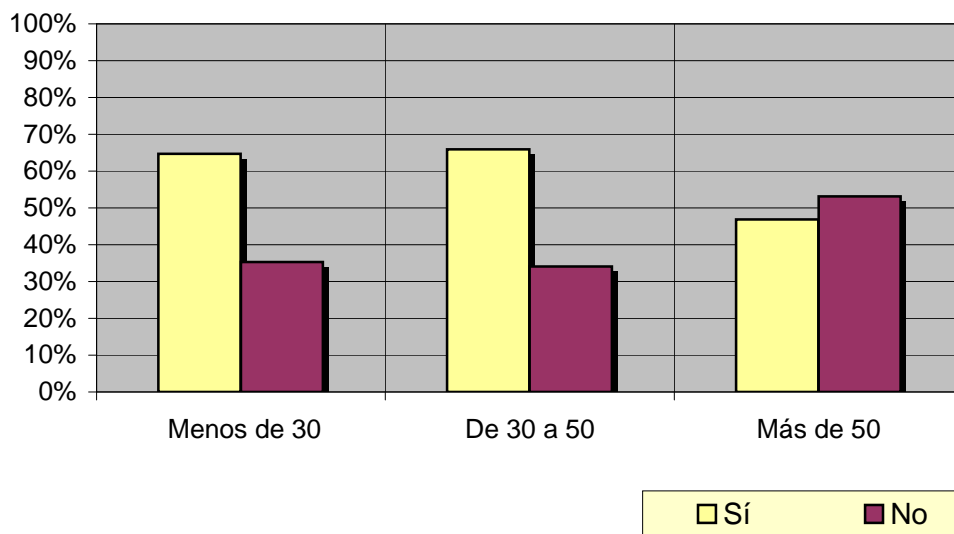


Mujeres



Análisis comparativo por grupos de edad

Resp \ Grupo	Menos de 30	De 30 a 50	Más de 50
Sí	64,7%	65,9%	46,9%
No	35,3%	34,1%	53,1%



INFORTÉCNICA

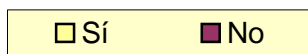
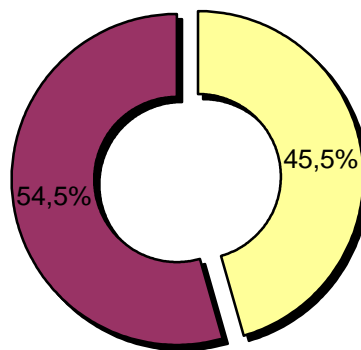
REF:son-medio01/p/n05

Pregunta - ¿Tiene sintonizada "Canal 37 TV Alicante" en su televisor?

Muestra: población mayor de 15 años.

Análisis general

Resp / Grupo	Porcentaje
Sí	45,5%
No	54,5%

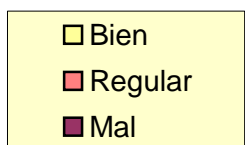
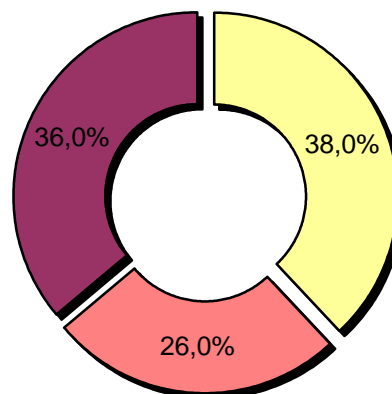


Pregunta - En cuanto a la recepción de la señal "Canal 37 TV Alicante" ¿se recibe bien, regular o mal?

Muestra: población que conoce la emisora.

Análisis general

Respuesta	Porcentaje
Bien	38,0%
Regular	26,0%
Mal	36,0%



INFORTÉCNICA

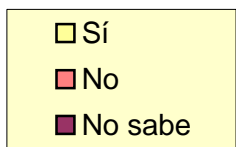
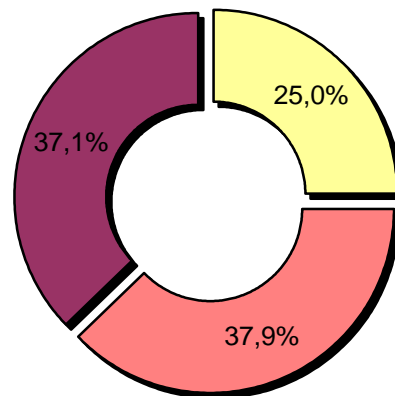
REF:son-medio01/p/n05

Pregunta - ¿Tiene sintonizada la emisora entre los 9 primeros canales de su televisor?

Muestra: población que tiene sintonizada la emisora

Análisis general

Respuesta	Porcentaje
Sí	25,0%
No	37,9%
No sabe	37,1%



INFORTÉCNICA

REF:son-medio01/p/n05

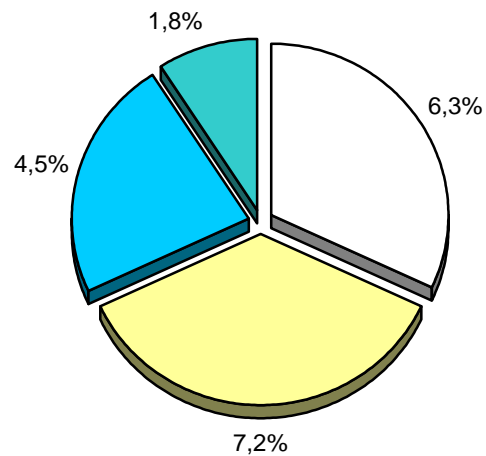
Pregunta - ¿Con qué frecuencia sigue la emisora?

- A. Casi cada día
- B. Varias veces a la semana
- C. Una vez a la semana
- D. Más de una vez al mes
- E. Nunca o casi nunca

Muestra: población mayor de 15 años.

Análisis general

Respuesta	Porcentaje de población	Personas
Casi cada día	6,3%	27.256
Varias veces a la semana	7,2%	31.149
Una vez a la semana	4,5%	19.468
Más de una vez al mes	1,8%	7.787



<input type="checkbox"/> Casi cada día
<input type="checkbox"/> Varias veces a la semana
<input checked="" type="checkbox"/> Una vez a la semana
<input checked="" type="checkbox"/> Más de una vez al mes

INFORTÉCNICA

REF:son-medio01/p/n05

Pregunta - ¿Cuántos minutos al día dedica a "Canal 37 TV Alicante"?

Muestra: población mayor de 15 años.

Minutos al día (análisis general)

min / día	desviación
6,4	22,4

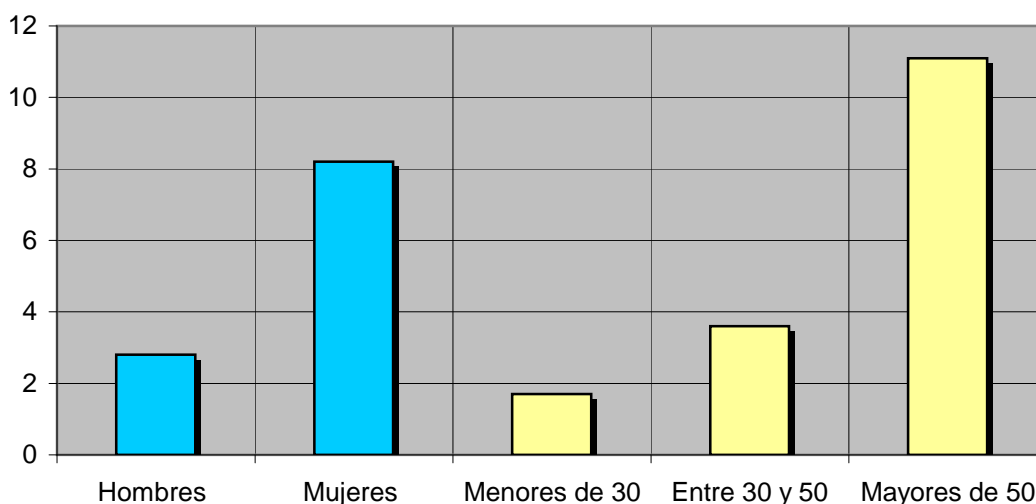
Datos específicos de Área de poblaciones

SHARE	GRPs	Horas de audiencia diaria
3,3%	14.421	46.147,3

Minutos al día (por sexos y edades)

Hombres	Mujeres	Menores de 30	Entre 30 y 50	Mayores de 50
2,8	8,2	1,7	3,6	11,1

Minutos al día (por sexos y edades)



El **SHARE** es la cuota de audiencia o porcentaje de audiencia respecto a las otras emisoras.

El **GRPs** es el SHARE expresado en número de personas, medida que está en relación directa con la población del área encuestada.

Las **Horas de audiencia diaria** son el total de horas de seguimiento que dedica el conjunto de la población.

Análisis sobre los habituales de la emisora

Se consideran habituales aquellos que dedican una media de más de un minuto al día a la emisora.

INFORTÉCNICA

REF:son-medio01/p/n05

Pregunta - ¿Cuántos minutos al día dedica a "Canal 37 TV Alicante"?

Muestra: habituales de la emisora.

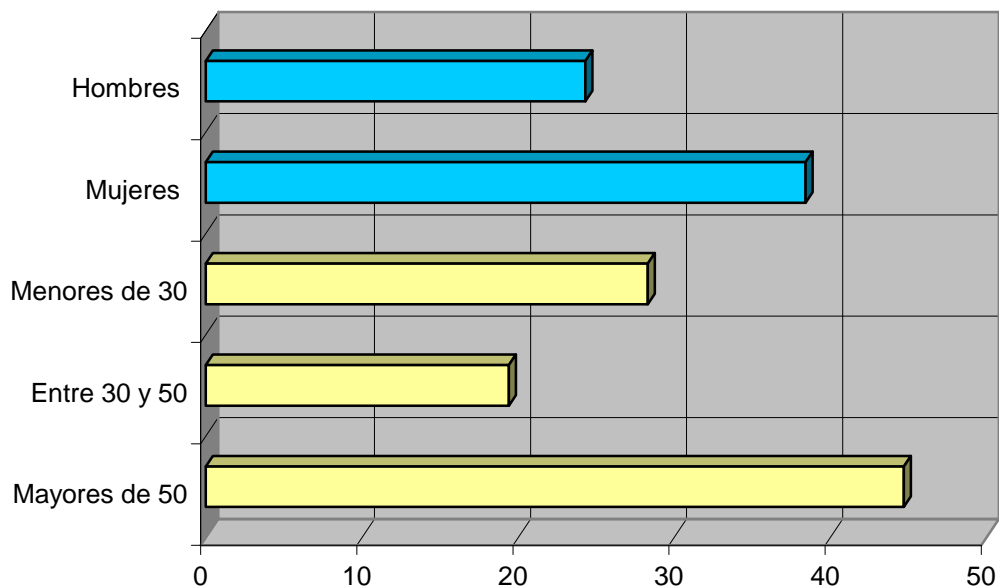
Minutos al día (análisis general)

min / día	desviación
34,1	64,5

Minutos al día (por sexos y edades)

Hombres	Mujeres	Menores de 30	Entre 30 y 50	Mayores de 50
24,3	38,4	28,3	19,4	44,7

Minutos al día (por sexos y edades)



INFORTÉCNICA

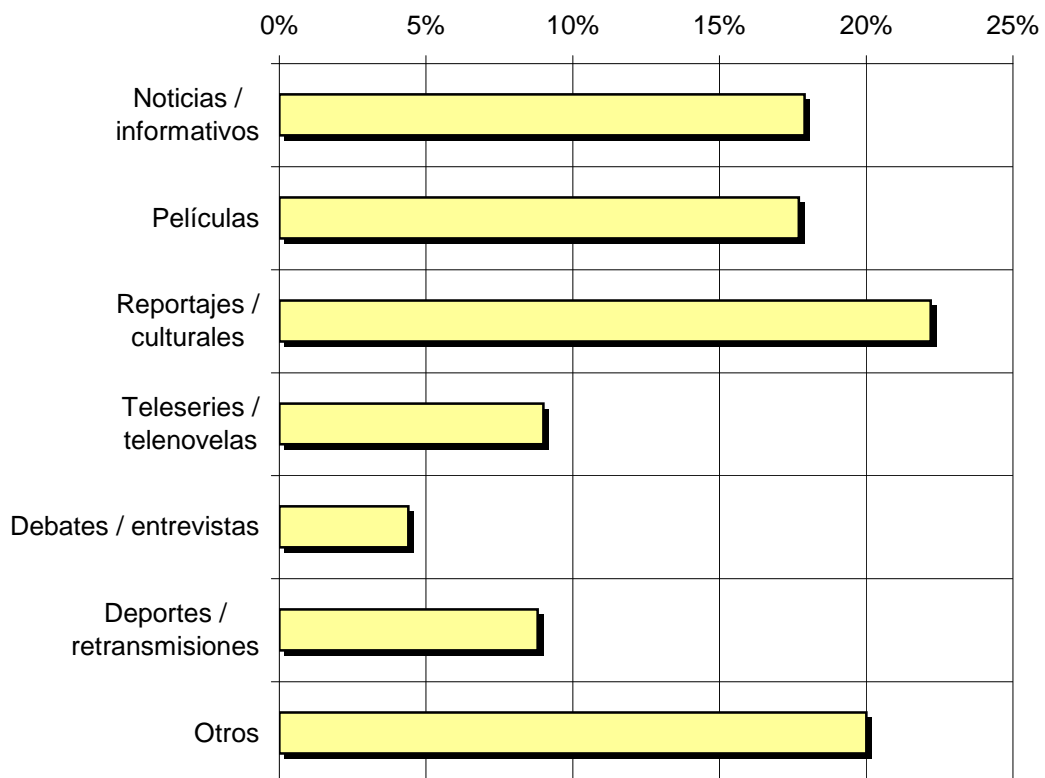
REF:son-medio01/p/n05

Pregunta - ¿Qué es lo que más le gusta de la programación de esta emisora y de la TV local, en general?

Noticias / informativos Deportes / retransmisiones
Películas Otros
Reportajes / culturales
Teleseries / telenovelas
Debates / entrevistas

Análisis general

Respuestas	Porcentaje de habituales de la emisora
Noticias / informativos	17,9%
Películas	17,7%
Reportajes / culturales	22,2%
Teleseries / telenovelas	9,0%
Debates / entrevistas	4,4%
Deportes / Otros	8,8%
	20,0%



■ Porcentaje de habituales de la emisora