

**ESTUDIO DE AUDIENCIA**  
**"El Faro de Melilla"**

## **FICHA TÉCNICA**

<b>Empresa que realiza el estudio</b>	Información Técnica y Científica SL (Infortécnica)
<b>Muestra</b>	616 personas
<b>Universo</b>	Población mayor de 15 años de Melilla.
<b>Tipo de entrevista</b>	Telefónica, aleatoria y de distribución proporcional a la extensión de la población, obteniendo una muestra proporcional y significativa de cada grupo de sexo y edad.
<b>Fecha del sondeo</b>	Septiembre de 2006
<b>Horario de las entrevistas</b>	Entre las 18:00 y las 22:00 horas de los días laborales.
<b>Datos de Infortécnica</b>	C/ Lepanto 422 08025 Barcelona Tel: 934334243 Fax: 934334239 Más información en: <a href="http://www.infortecnica.com">Http://www.infortecnica.com</a>

## **"EL FARO DE MELILLA", 19.000 melillenses lo leen cada día**

"El Faro de Melilla" es conocido por la gran mayoría de la población de la ciudad autónoma de Melilla. Casi la mitad de la población lo lee de forma habitual. Cerca del 30 por ciento lo siguen todos los días, diecinueve mil personas, que dedican a la publicación un tiempo de 17 minutos de media.

De los 17 minutos al día que dedica el conjunto de la población de Melilla a la lectura de la prensa diaria, al "Faro de Melilla" le corresponde más de seis minutos, lo que indica una cuota de audiencia (share) próxima al 35 por ciento, un cinco por ciento más que en el anterior estudio, (GRP´s 16.000 lectores/día)

La información local y autonómica acumula el 39 por ciento de las preferencias de sus lectores, deportes y opinión figuran en segundo lugar con un 15,5 por ciento, si bien el conjunto de la publicación presenta un seguimiento notable por parte de todos los grupos de sexo y edad.

# INFORTÉCNICA

REF:son-faromelilla01/p6/s06

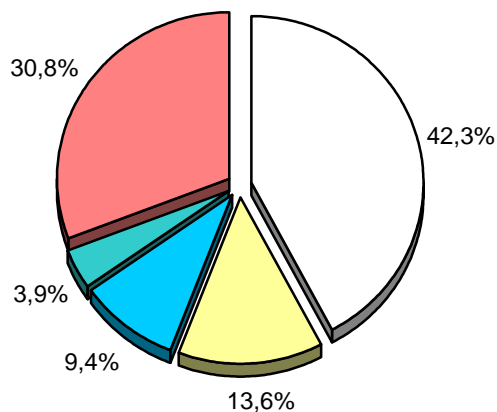
Pregunta - ¿Con que frecuencia lee Ud la prensa, en general?

- A. Casi cada día
- B. Varias veces a la semana
- C. Una vez a la semana
- D. Más de una vez al mes
- E. Nunca o casi nunca

Muestra: población mayor de 15 años.

Análisis general

Respuesta	% general
Casi cada día	42,3%
Varias veces a la semana	13,6%
Una vez a la semana	9,4%
Más de una vez al mes	3,9%
Nunca o casi nunca	30,8%



<input type="checkbox"/> Casi cada día
<input type="checkbox"/> Varias veces a la semana
<input type="checkbox"/> Una vez a la semana
<input type="checkbox"/> Más de una vez al mes
<input type="checkbox"/> Nunca o casi nunca

Análisis por sexos y edades

Respuesta	Hombres	Mujeres	<30	de 30 a 50	>50
Casi cada día	57,6%	30,5%	30,0%	57,8%	29,4%
Varias veces a la semana	13,9%	13,4%	10,0%	14,3%	15,1%
Una vez a la semana	10,4%	8,6%	13,3%	9,5%	7,6%
Más de una vez al mes	2,8%	4,8%	6,7%	3,4%	3,4%
Nunca o casi nunca	15,3%	42,8%	40,0%	15,0%	44,5%

# INFORTÉCNICA

REF:son-faromelilla01/p6/s06

Pregunta - ¿Cuántos minutos al día dedica a leer la prensa, en general?

Muestra: población mayor de 15 años.

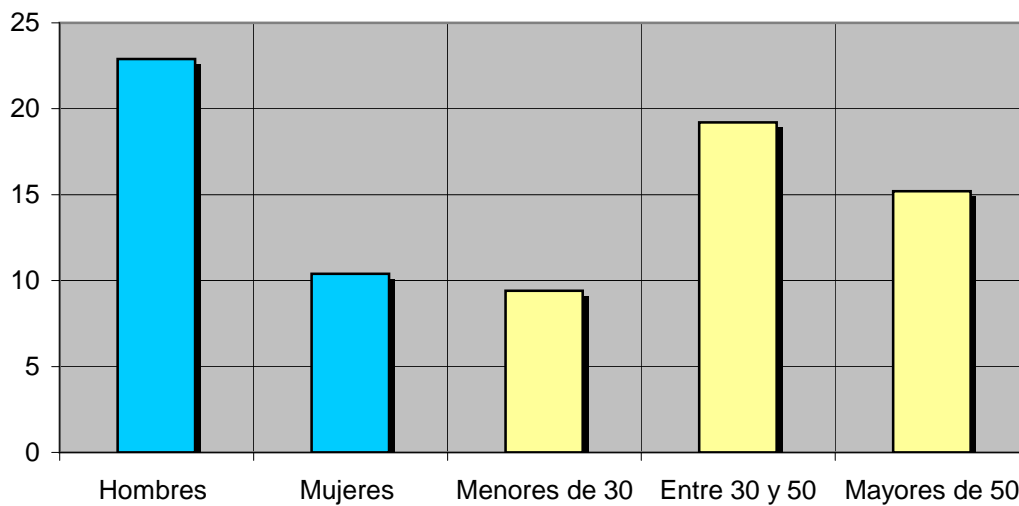
Minutos al día (análisis general)

min / día	desviación
16,8	23,0

Minutos al día (por sexos y edades)

Hombres	Mujeres	Menores de 30	Entre 30 y 50	Mayores de 50
22,9	10,4	9,4	19,2	15,2

Minutos al día (por sexos y edades)



# INFORTÉCNICA

REF:son-faromelilla01/p6/s06

Pregunta - ¿Cómo suele llegar a sus manos su diario habitual?

- A. Lo compra en una librería o en un quiosco
- B. Lo lee de la cafetería, del trabajo, etc.
- C. Otras respuestas (está suscrito, lo lee a través de Internet...)

Muestra: población lectora de prensa.

Análisis general

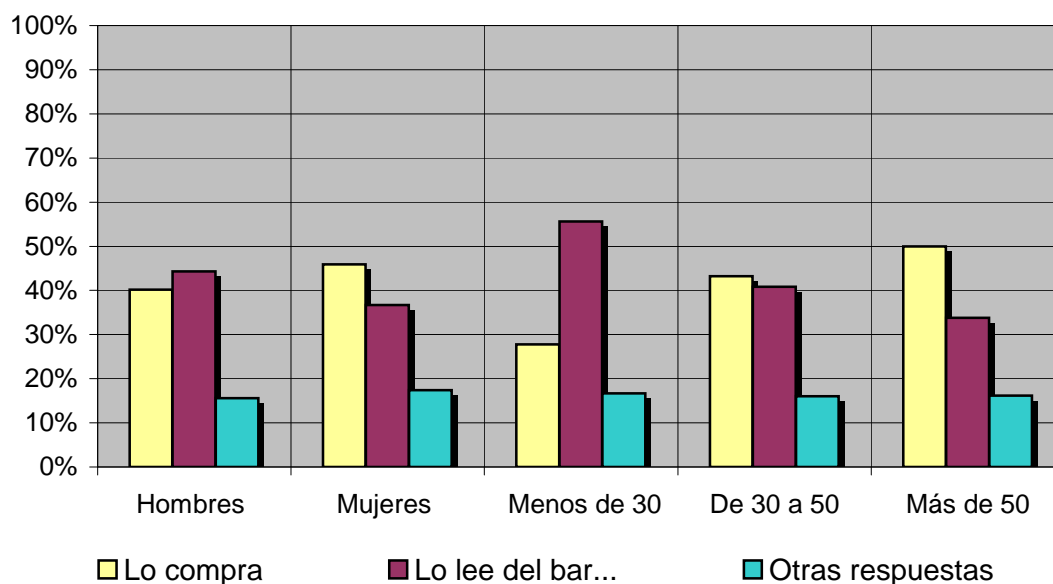
Resp / Grupo	Porcentaje
Lo compra	42,9%
Lo lee del bar...	40,7%
Otras respuestas	16,5%

Análisis comparativo por grupos de sexo

Resp / Grupo	Hombres	Mujeres
Lo compra	40,2%	45,9%
Lo lee del bar...	44,3%	36,7%
Otras respuestas	15,6%	17,4%

Análisis comparativo por grupos de edad

Resp \ Grupo	Menos de 30	De 30 a 50	Más de 50
Lo compra	27,8%	43,2%	50,0%
Lo lee del bar...	55,6%	40,8%	33,8%
Otras respuestas	16,7%	16,0%	16,2%



# INFORTÉCNICA

REF:son-faromelilla01/p6/s06

Pregunta - ¿Conoce, aunque sea de oídas, el diario "El Faro de Melilla"?

Muestra: población mayor de 15 años.

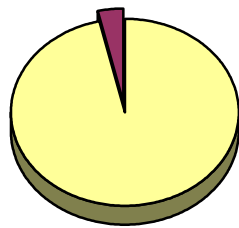
Análisis general

Resp / Grupo	Porcentaje
Sí	93,2%
No	7,8%

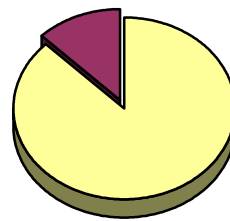
Análisis comparativo por grupos de sexo

Resp / Grupo	Hombres	Mujeres
Sí	96,4%	87,5%
No	3,6%	12,5%

Hombres

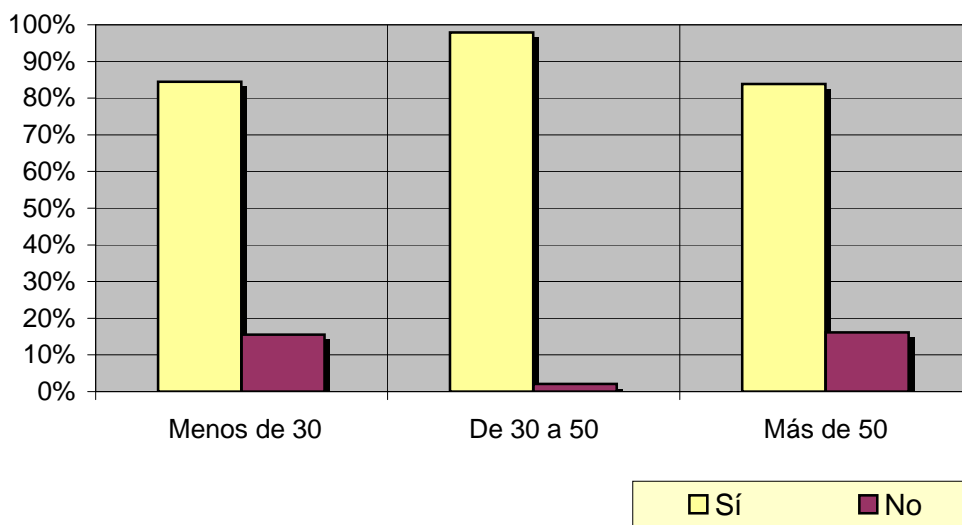


Mujeres



Análisis comparativo por grupos de edad

Resp \ Grupo	Menos de 30	De 30 a 50	Más de 50
Sí	84,5%	97,9%	83,9%
No	15,5%	2,1%	16,1%



# INFORTÉCNICA

REF:son-faromelilla01/p6/s06

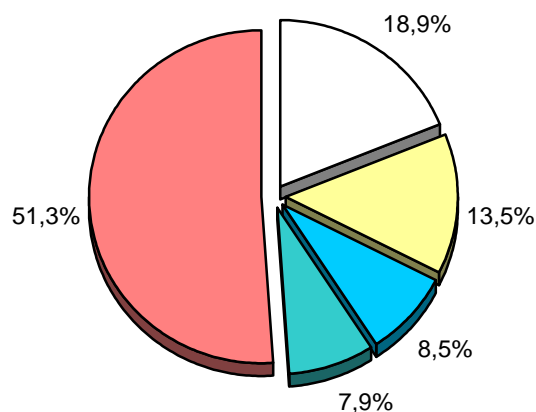
Pregunta - ¿Con que frecuencia lee "El Faro de Melilla"?

- A. Casi cada día
- B. Varias veces a la semana
- C. Una vez a la semana
- D. Más de una vez al mes
- E. Nunca o casi nunca

Muestra: población mayor de 15 años.

Análisis general

Respuesta	% general
Casi cada día	18,9%
Varias veces a la semana	13,5%
Una vez a la semana	8,5%
Más de una vez al mes	7,9%
Nunca o casi nunca	51,3%



<input type="checkbox"/>	Casi cada día
<input type="checkbox"/>	Varias veces a la semana
<input type="checkbox"/>	Una vez a la semana
<input type="checkbox"/>	Más de una vez al mes
<input type="checkbox"/>	Nunca o casi nunca

Análisis por sexos y edades

Respuesta	Hombres	Mujeres	<30	de 30 a 50	>50
Casi cada día	25,9%	13,4%	13,8%	29,3%	9,6%
Varias veces a la semana	15,1%	12,3%	8,7%	14,3%	14,8%
Una vez a la semana	7,9%	8,9%	8,5%	9,3%	7,8%
Más de una vez al mes	10,8%	5,6%	10,3%	7,9%	7,0%
Nunca o casi nunca	40,3%	59,8%	58,6%	39,3%	60,9%



# INFORTÉCNICA

REF:son-faromelilla01/p6/s06

Pregunta - ¿Cuántos minutos al día dedica a leer "El Faro de Melilla"?

Muestra: población mayor de 15 años.

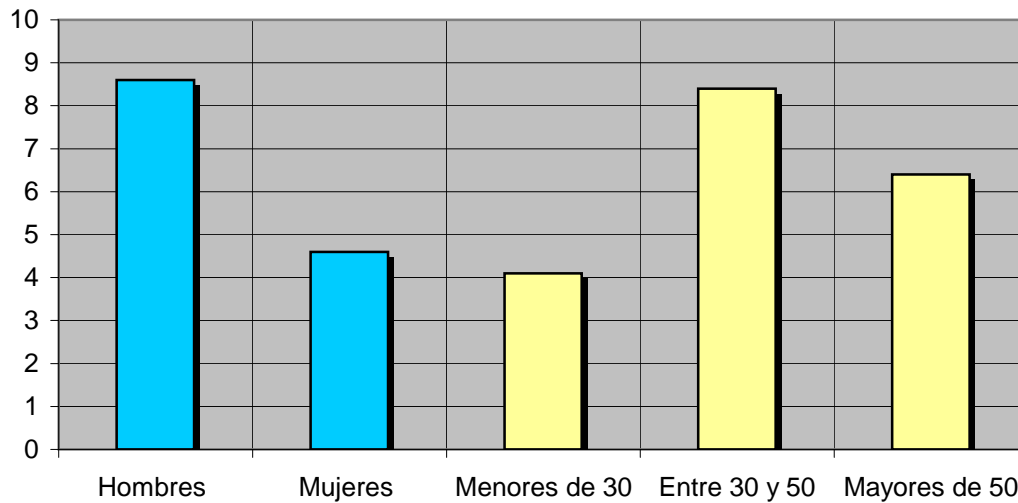
Minutos al día (análisis general)

min / día	desviación
6,2	14,9

Minutos al día (por sexos y edades)

Hombres	Mujeres	Menores de 30	Entre 30 y 50	Mayores de 50
8,6	4,6	4,1	8,4	6,4

Minutos al día (por sexos y edades)



# INFORTÉCNICA

REF:son-faromelilla01/p6/s06

Pregunta - ¿Normalmente lo compra Ud. o lo lee del bar o de cualquier otro sitio?

- A. Lo compra en una librería o en un quiosco
- B. Lo lee de la cafetería, del trabajo, etc.

Muestra: población lectora de prensa.

Análisis general

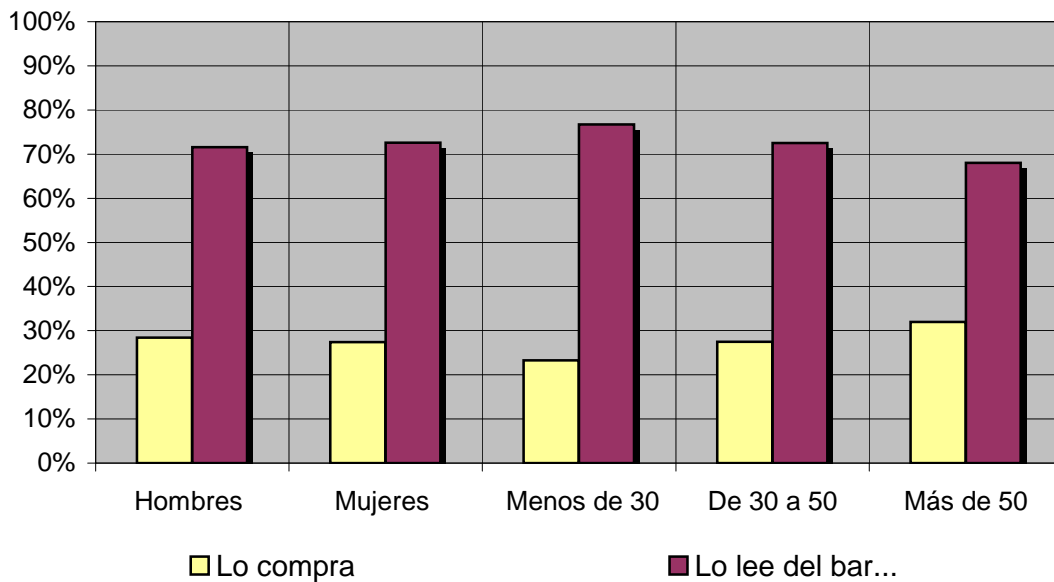
Resp / Grupo	Porcentaje
Lo compra	27,9%
Lo lee del bar...	72,1%

Análisis comparativo por grupos de sexo

Resp / Grupo	Hombres	Mujeres
Lo compra	28,4%	27,4%
Lo lee del bar...	71,6%	72,6%

Análisis comparativo por grupos de edad

Resp \ Grupo	Menos de 30	De 30 a 50	Más de 50
Lo compra	23,3%	27,5%	32,0%
Lo lee del bar...	76,7%	72,5%	68,0%



## **Análisis sobre los habituales de la publicación**

Se consideran habituales aquellos que dedican una media de más de un minuto al día a la publicación.

# INFORTÉCNICA

REF:son-faromelilla01/p6/s06

Pregunta - ¿Qué secciones le interesan más de este periódico?

1. Opinión
2. Información local y
3. Nacional
4. Internacional
5. Sociedad
6. Deportes
7. Cultura
8. Agenda, servicios, tiempo...
9. Otras secciones

Actualizado en Septiembre de 2006.

Análisis general

Respuestas	Porcentaje de lectores
1. Opinión	9,2%
2. Información local y	39,1%
3. Nacional	9,7%
4. Internacional	7,8%
5. Sociedad	6,8%
6. Deportes	15,5%
7. Cultura	4,9%
8. Agenda, servicios,	5,3%
9. Otras secciones	1,7%

