

ESTUDIO DE AUDIENCIA
"Radio los Majuelos"

FICHA TÉCNICA

Empresa que realiza el estudio	Información Técnica y Científica SL (Infortécnica)
Muestra	522 personas
Universo	Población mayor de 15 años de San Cristóbal de La Laguna, Tegueste y Sta. Cruz de Tenerife.
Tipo de entrevista	Telefónica, aleatoria y de distribución proporcional a la extensión de la población, obteniendo una muestra proporcional y significativa de cada grupo de sexo y edad.
Fecha del sondeo	Julio de 2006
Horario de las entrevistas	Entre las 18:00 y las 22:00 horas de los días laborales.
Datos de Infortécnica	C/ Lepanto 422 08025 Barcelona Tel: 934334243 Fax: 934334239 Más información en: Http://www.infortecnica.com

“RADIO LOS MAJUELOS”, OBTIENE UN 5,5 POR CIENTO DE SHARE EN EL NORESTE DE TENERIFE

En el sondeo realizado en julio 2006, “Radio los majuelos” es conocida por mas del 23 por ciento de la población del área noreste de Tenerife. Cerca de un 11 por ciento, cerca de 40.000 radioyentes la siguen de forma habitual, dedicando a la emisora más de una hora al día de media.

Sobre el conjunto de la población, el tiempo medio de audiencia es de 6,5 minutos. Obteniendo una cuota (share) del 5,5 por ciento en su área. El GRP´s de es de 13.400 personas.

“Radio los majuelos” presenta un seguimiento continuado durante todo el día.

El perfil del público de la emisora es de ambos sexos y de todas las edades.

Área noreste de Sta Cruz de Tenerife

Análisis cuantitativo

Última actualización	Julio de 2006
Población de los municipios de la muestra	373.473
Municipios	Tegueste Santa Cruz de Tenerife San Cristobal de La Laguna

INFORTÉCNICA

REF:son-radiomajuelos01/p/j06

Pregunta - ¿Conoce la emisora "Radio los Majuelos"?

Muestra: población mayor de 15 años.

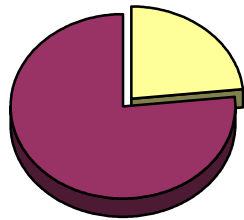
Análisis general

Resp / Grupo	Porcentaje	M. Error
Sí	23,3%	3,70%
No	76,7%	3,70%

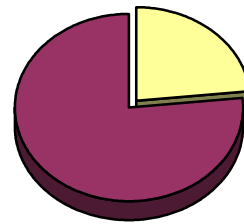
Análisis comparativo por grupos de sexo

Resp / Grupo	Hombres	Mujeres
Sí	23,4%	23,2%
No	76,6%	76,8%

Hombres

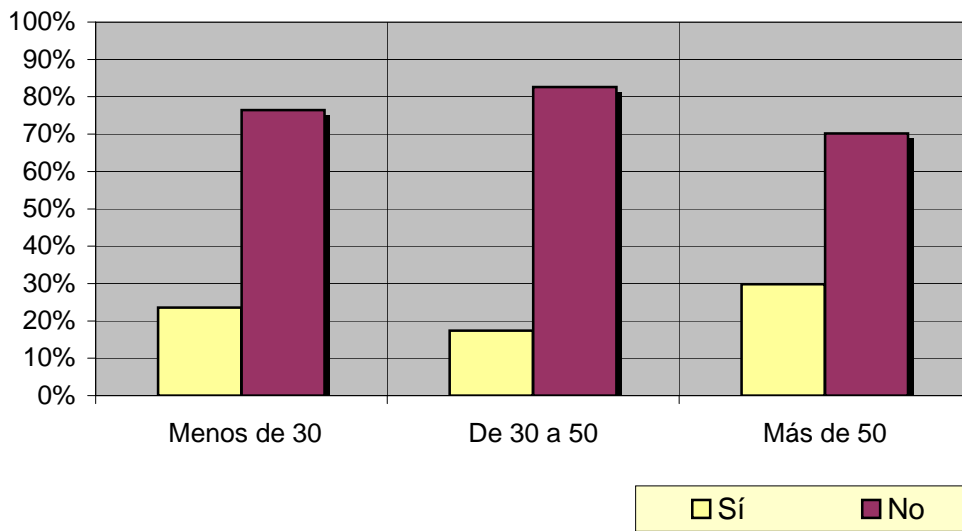


Mujeres



Análisis comparativo por grupos de edad

Resp \ Grupo	Menos de 30	De 30 a 50	Más de 50
Sí	23,6%	17,4%	29,8%
No	76,4%	82,6%	70,2%



INFORTÉCNICA

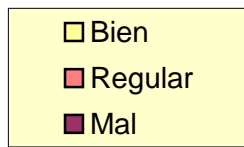
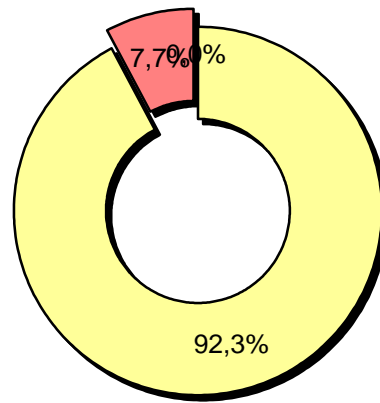
REF:son-radiomajuelos01/p/j06

Pregunta - En cuanto a la recepción de la señal "Radio los Majuelos" ¿se recibe bien, regular o mal?

Muestra: población que conoce la emisora.

Análisis general

Respuesta	Porcentaje
Bien	92,3%
Regular	7,7%
Mal	<1%



INFORTÉCNICA

REF:son-radiomajuelos01/p/j06

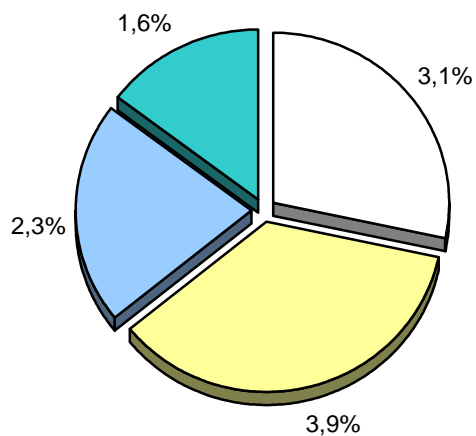
Pregunta - ¿Con qué frecuencia sigue la emisora?

- A. Casi cada día
- B. Varias veces a la semana
- C. Una vez a la semana
- D. Más de una vez al mes
- E. Nunca o casi nunca

Muestra: población mayor de 15 años.

Análisis general

Respuesta	Porcentaje de población	M. Error	Personas
Casi cada día	3,1%	1,52%	11.578
Varias veces a la semana	3,9%	1,69%	14.565
Una vez a la semana	2,3%	1,31%	8.590
Más de una vez al mes	1,6%	1,10%	5.976



<input type="checkbox"/> Casi cada día
<input type="checkbox"/> Varias veces a la semana
<input type="checkbox"/> Una vez a la semana
<input type="checkbox"/> Más de una vez al mes

INFORTÉCNICA

REF:son-radiomajuelos01/p/j06

Pregunta - ¿Cuántos minutos al día dedica a "Radio los Majuelos"?

Muestra: población mayor de 15 años.

Minutos al día (análisis general)

Datos específicos de Área noreste de Sta Cruz

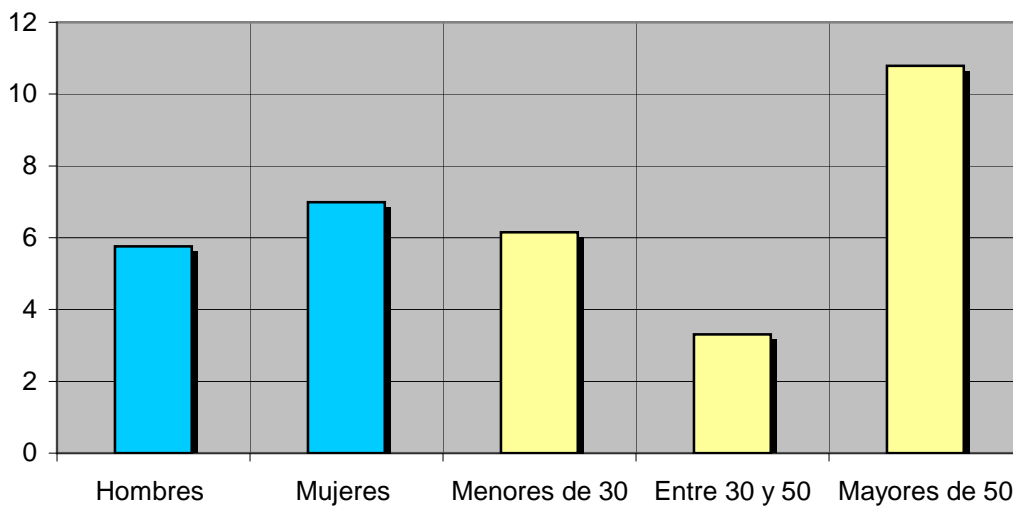
min / día	desviación
6,5	29,2

SHARE	GRPs	Horas de audiencia diaria
5,5%	13.435	40.712,9

Minutos al día (por sexos y edades)

Hombres	Mujeres	Menores de 30	Entre 30 y 50	Mayores de 50
5,8	7,0	6,2	3,3	10,8

Minutos al día (por sexos y edades)



El **SHARE** es la cuota de audiencia o porcentaje de audiencia respecto a las otras emisoras.

El **GRPs** es el SHARE expresado en número de personas, medida que está en relación directa con la población del área encuestada.

Las **Horas de audiencia diaria** son el total de horas de seguimiento que dedica el conjunto de la población.

Análisis sobre los habituales de la emisora

Se consideran habituales aquellos que dedican una media de más de un minuto al día a la emisora.

INFORTÉCNICA

REF:son-radiomajuelos01/p/j06

Pregunta - ¿Cuántos minutos al día dedica a "Radio los Majuelos"?

Muestra: habituales de la emisora.

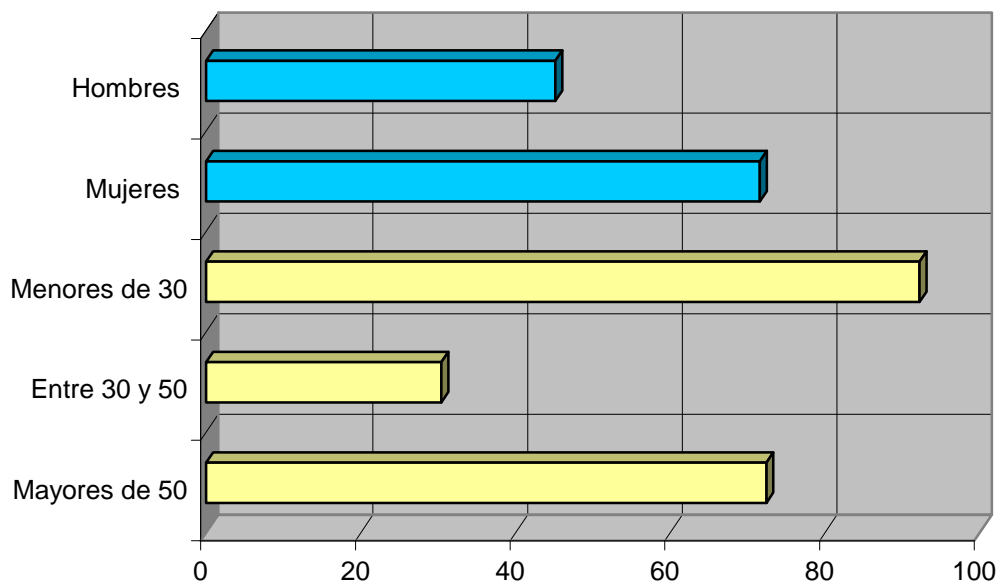
Minutos al día (análisis general)

min / día	desviación
60,3	70,0

Minutos al día (por sexos y edades)

Hombres	Mujeres	Menores de 30	Entre 30 y 50	Mayores de 50
45,2	71,6	92,3	30,4	72,5

Minutos al día (por sexos y edades)



INFORTÉCNICA

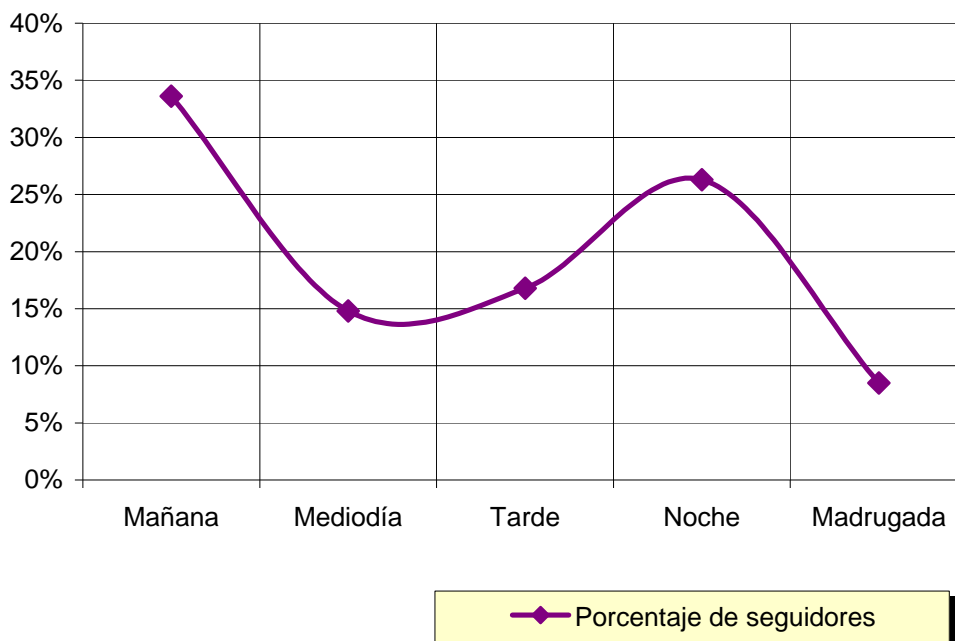
REF:son-radiomajuelos01/p/j06

Pregunta - ¿A qué horas sigue habitualmente "Radio los Majuelos"?

- A. Mañana (6h - 12h)
- B. Mediodía (12h - 16h)
- C. Tarde (16h - 20h)
- D. Noche (20h - 1h)
- E. Madrugada (1h - 6h)

Análisis general

Respuesta	Porcentaje de seguidores
Mañana	33,6%
Mediodía	14,8%
Tarde	16,8%
Noche	26,3%
Madrugada	8,5%



Nota

Los resultados obtenidos son un reflejo del horario más común de sintonización de la emisora. Lo que no significa que no la sigan fuera del horario más habitual.

INFORTÉCNICA

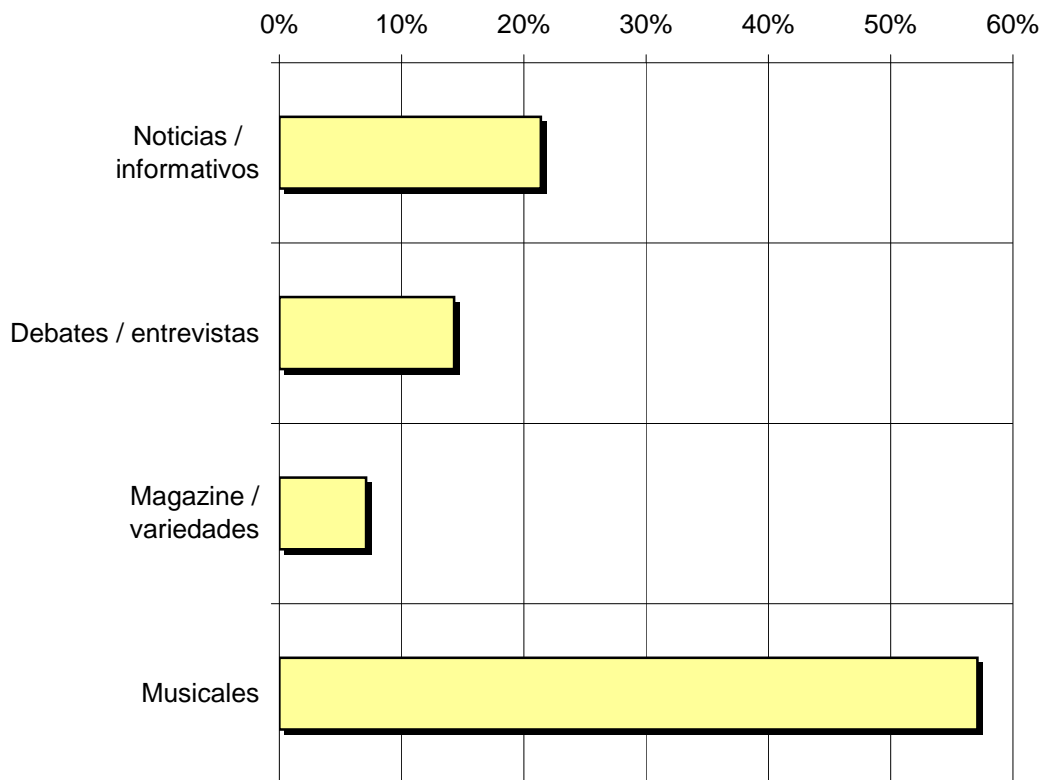
REF:son-radiomajuelos01/p/j06

Pregunta - ¿Qué es lo que más le gusta de la programación de esta emisora y de la radio, en general?

- Noticias / informativos
- Debates / entrevistas
- Magazine / variedades
- Musicales
- Concursos
- Deportes / retransmisiones
- Otros programas

Análisis general

Respuestas	Porcentaje de habituales de la emisora
Noticias / informativos	21,4%
Debates / entrevistas	14,3%
Magazine / variedades	7,1%
Musicales	57,1%



■ Porcentaje de habituales de la emisora