

**ESTUDI D'AUDIÈNCIA**  
**"Ràdio Pomar"**

## FITXA TÈCNICA

<b>Empresa que realitza l'estudi</b>	Informació Tècnica i Científica SL (Infortècnica)
<b>Mostra</b>	523 persones
<b>Univers</b>	Població major de 15 anys de Badalona.
<b>Tipus d'entrevista</b>	Telefònica, aleatòria i de distribució proporcional a l'extensió de la població, obtenint una mostra proporcional i significativa de cada grup de sexe i edat.
<b>Data del sondeig</b>	Juny de 2006
<b>Horari de les entrevistes</b>	Entre les 18:00 i les 22:00 hores dels dies laborables.
<b>Dades d'Infortècnica</b>	C/ Lepant 422 08025 Barcelona Tel: 934334243 Fax: 934334239 Mes informació a: <a href="http://www.infortecnica.com">http://www.infortecnica.com</a>

## **“RADIO POMAR”, PUJA L’AUDIÈNCIA FINS A UN 6,5 PER CENT SE SHARE**

“Radio Pomar” és coneguda per un 45 per cent de la població de Badalona, és a dir, per una gran majoria dels habituals de la ràdio. Més del 20 per cent la segueix de forma habitual, més de 40.000 persones. Un vuit per cent, l’escolta tots els dies. Els assidus de l’emissora, li dediquen 39 minuts de mitjana al dia, 7 minuts més que el darrer estudi. Sobre el conjunt de la població, el temps mig d’audiència és de 8 minuts diaris, obtenint una quota d’audiència (share) del 6,5 per cent del conjunt total de les emissores que es reben a Badalona. Presenta un GRP’s proper a 9.000 radiocients (mil mes que el darrer estudi) només a Badalona; arribant la seva àrea de difusió a les poblades àrees del Barcelonès i del Maresme. Per tant, el seu GRP.s global s’ha de duplicar, com a mínim.

“Radio Pomar” presenta una audiència molt continuada durant tota la jornada. El tipus de programa favorit són els musicals i els informatius. El perfil del públic es d’ ambdós sexes i de tots els grups d’edat, degut a la bona oferta de programació.

## **Àrea de Badalona**

### **Anàlisi quantitatiu**

<b>Última actualització</b>	Juny de 2006
<b>Població dels municipis de la mostra</b>	218.553
<b>Municipis</b>	Badalona

# INFORTÈCNICA

REF:son-radiopomar01/p/j06

Pregunta - ¿Coneix l'emissora "Ràdio Pomar"?

Mostra: població major de 15 anys.

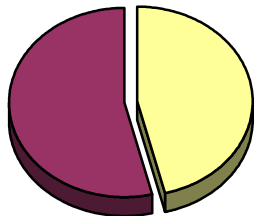
Anàlisi general

Resp / Grup	Percentatge	M. Error
Sí	44,8%	4,35%
No	55,2%	4,35%

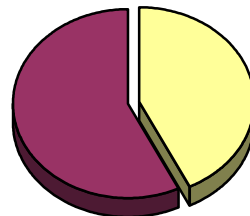
Anàlisi comparatiu per sexes

Resp / Grup	Homes	Dones
Sí	46,0%	42,7%
No	54,0%	57,3%

Homes

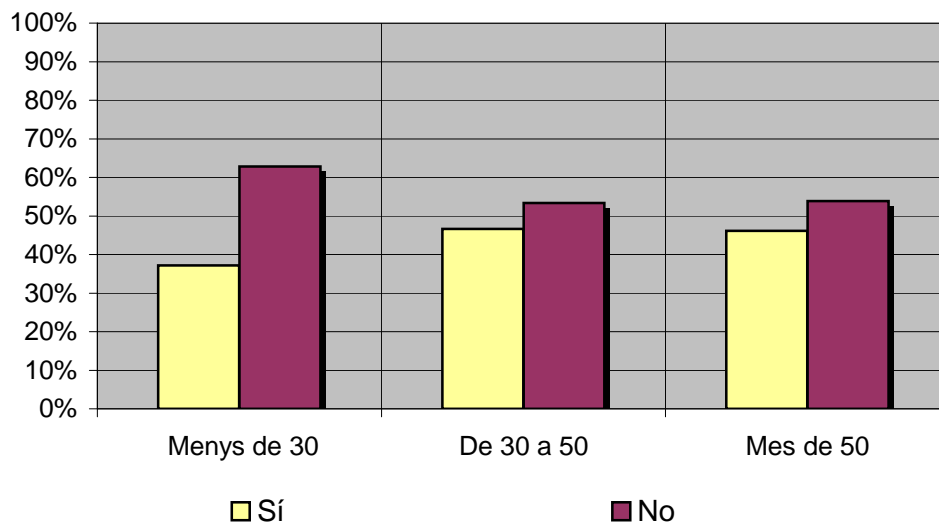


Dones



Anàlisi comparatiu per edats

Resp \ Grup	Menys de 30	De 30 a 50	Mes de 50
Sí	37,2%	46,6%	46,1%
No	62,8%	53,4%	53,9%



# INFORTÈCNICA

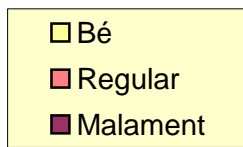
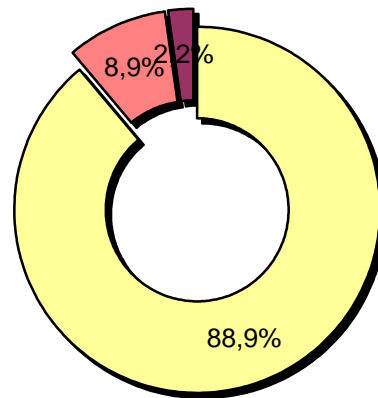
REF:son-radiopomar01/p/j06

Pregunta - En quant a la recepció de la senyal "Ràdio Pomar" es rep bé, regular o malament?

Mostra: població que coneix l'emissora.

Anàlisi general

Resposta	Percentatge
Bé	88,9%
Regular	8,9%
Malament	2,2%



# INFORTÈCNICA

REF:son-radiopomar01/p/j06

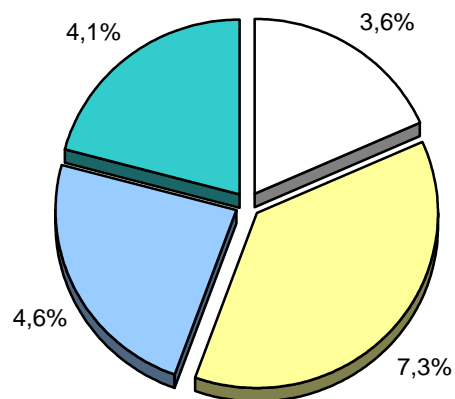
Pregunta - Amb quina freqüència segueix aquesta emissora?

- A. Gairebé cada dia
- B. Varies vegades a la setmana
- C. Un cop per setmana
- D. Mes d'un cop al mes
- E. Mai o gairebé mai

Mostra: població major de 15 anys.

Anàlisi general

Resposta	Percentatge de població	M. Error	Persones
Gairebé cada dia	3,6%	1,6%	7.868
Varies vegades a la setmana	7,3%	2,3%	15.954
Un cop per setmana	4,6%	1,8%	10.053
Mes d'un cop al mes	4,1%	1,7%	8.961



- Gairebé cada dia
- Varies vegades a la setmana
- Un cop per setmana
- Mes d'un cop al mes

# INFORTÈCNICA

REF:son-radiopomar01/p/j06

Pregunta - Quants minuts al dia dedica a "Ràdio Pomar"?

Mostra: població major de 15 anys.

Minuts al dia (anàlisi general)

Dades específiques de Àrea de Badalona.

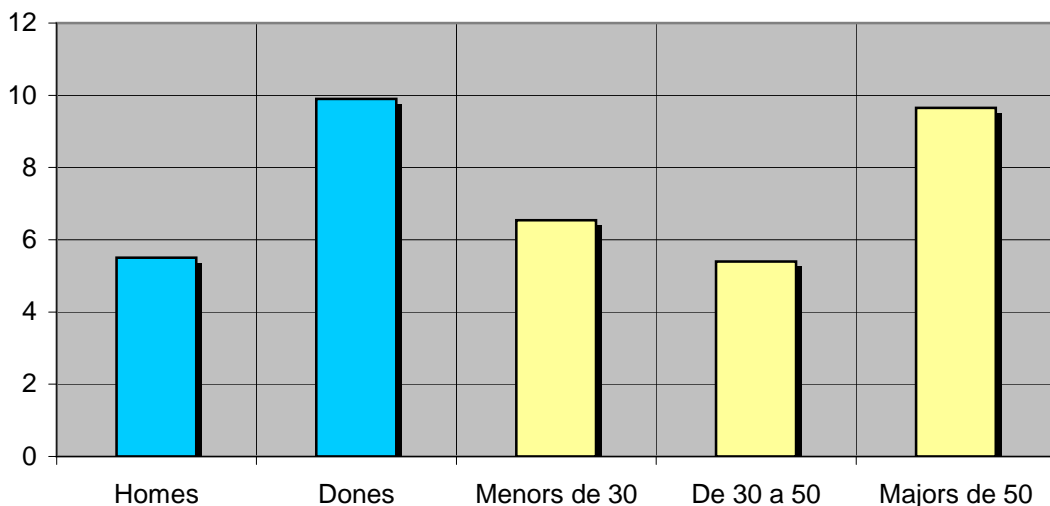
min / dia	desviació
8,0	26,0

SHARE	GRPs	Hores d'audiència diària
6,5%	9.376	29.140,4

Minuts al dia (per sexes i edats)

Homes	Dones	Menors de 30	De 30 a 50	Majors de 50
5,5	9,9	6,5	5,4	9,7

Minuts al dia (per sexes i edats)



El **SHARE** és la quota d'audiència o percentatge d'audiència respecte a les altres emissores.

El **GRPs** és el SHARE expressat en número de persones. Aquesta mesura està en relació directa amb la població de l'àrea enquestada.

Les **Hores d'audiència diària** són el total d'hores de seguiment que dedica el conjunt de la població.



## **Anàlisi sobre els habituals de l'emissora**

Es consideren habituals aquells que dediquen una mitjana de mes d'un minut al dia a l'emissora.

# INFORTÈCNICA

REF:son-radiopomar01/p/j06

Pregunta - Quants minuts al dia dedica a "Ràdio Pomar"?

Mostra: habituals de l'emissora.

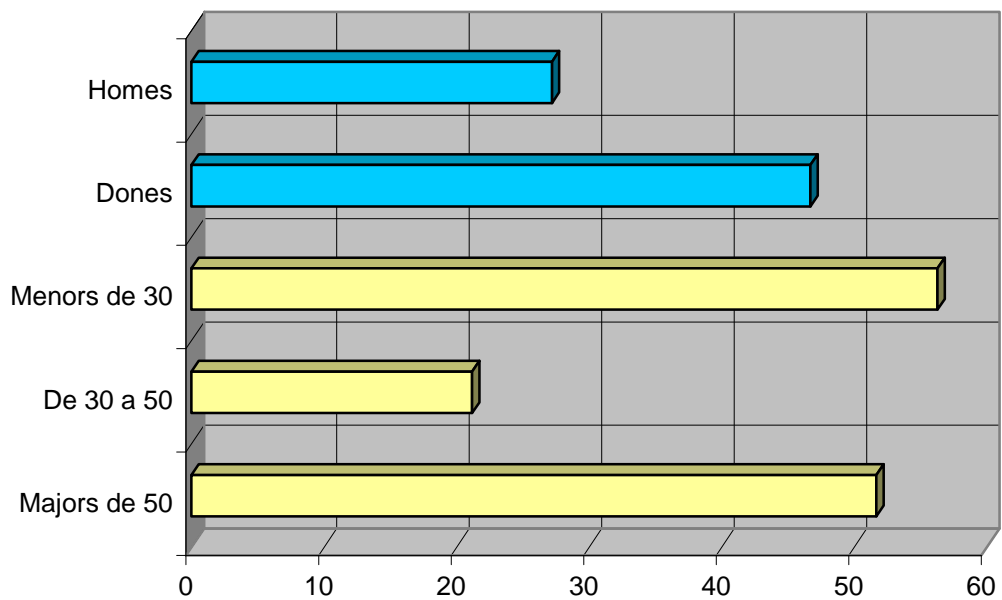
Minuts al dia (anàlisi general)

min / dia	desviació
38,9	51,2

Minuts al dia (per sexes i edats)

Homes	Dones	Menors de 30	De 30 a 50	Majors de 50
27,2	46,7	56,3	21,2	51,7

Minuts al dia (per sexes i edats)



# INFORTÈCNICA

REF:son-radiopomar01/p/j06

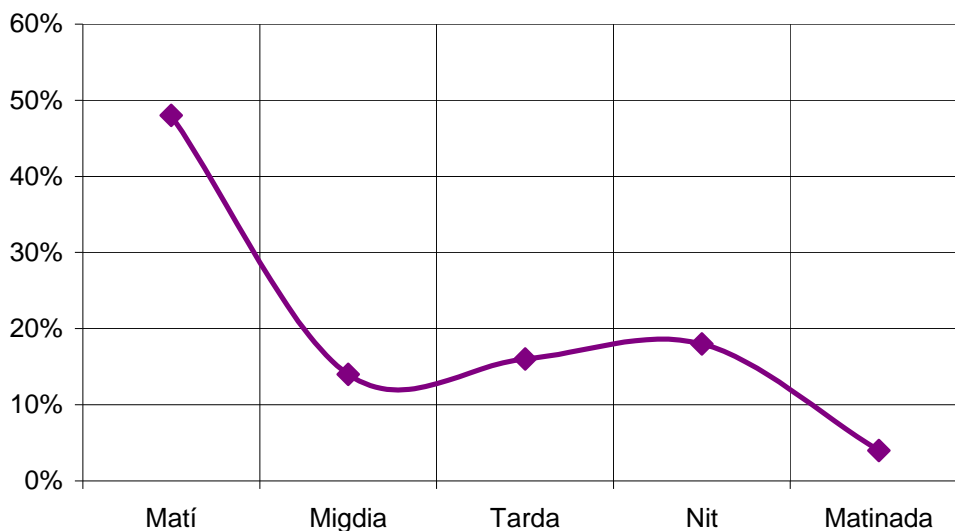
Pregunta - A quines hores segueix normalment "Ràdio Pomar"?

- A. Matí (6h - 12h)
- B. Migdia (12h - 16h)
- C. Tarda (16h - 20h)
- D. Nit (20h - 1h)
- E. Matinada (1h - 6h)

Actualizat el - Juny de 2006.

Anàlisi general

Resposta	Percentatge de seguidors
Matí	48%
Migdia	14%
Tarda	16%
Nit	18%
Matinada	4%



—◆— Percentatge de seguidors

Nota

El resultat obtingut és una representació de l'horari més comú de sintonització de l'emissora. Això no vol dir que no hi hagi seguiment fora de l'horari més habitual.

# INFORTÈCNICA

REF:son-radiopomar01/p/j06

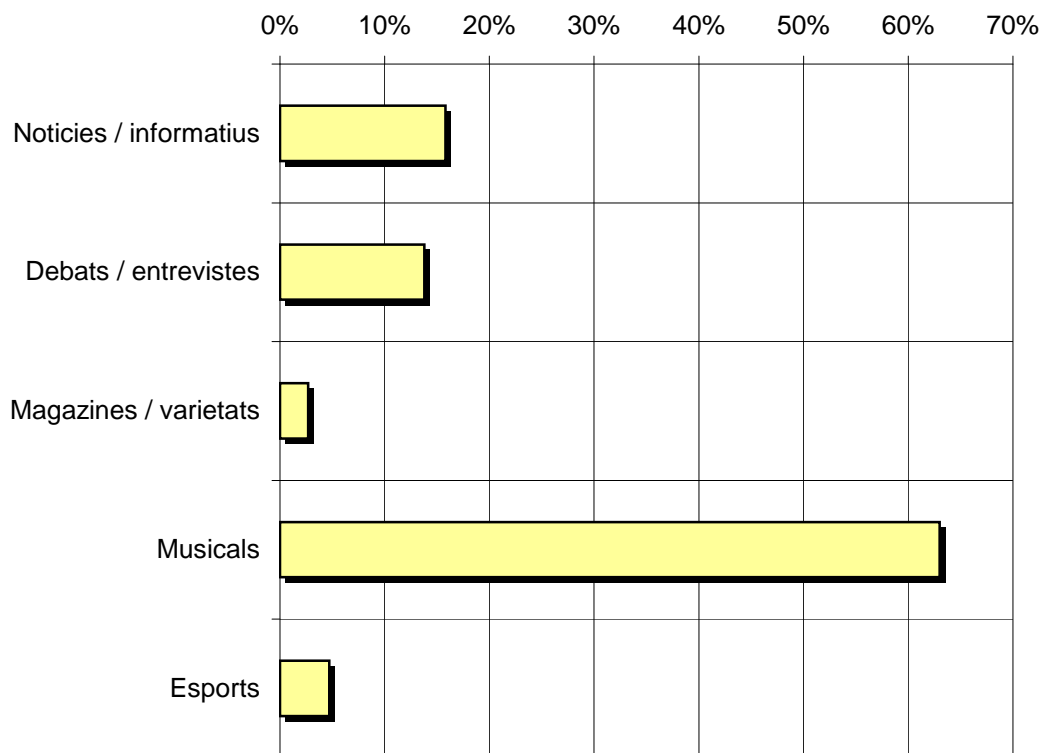
Pregunta - Qué és el que mes li agrada de la programació d'aquesta emissora i de la radio, en general?

Notícies / informatius  
Debats / entrevistes  
Magazines / varietats  
Musicals  
Esports

Actualizat el - Juny de 2006.

Anàlisis general

Resposta	Percentatge d'habituals de l'emissora
Notícies / informatius	15,8%
Debats / entrevistes	13,8%
Magazines / varietats	2,7%
Musicals	63,0%
Esports	4,7%



■ Percentatge d'habituals de l'emissora

# INFORTÈCNICA

REF:son-radiopomar01/p/j06

Pregunta - Quins dies té el costum d'atendre aquesta emissora?

- A. Preferentment els dies laborables
- B. Preferentment els caps de setmana
- C. Indistintament

Actualizat el - Juny de 2006.

Anàlisi general

Resp / Grup	Percentatge
Dies laborables	66,7%
Caps de setmana	6,0%
Indistintament	27,3%

Anàlisi general

