

ESTUDIO DE AUDIENCIA
"Radio Sirena Cope Benidorm"

FICHA TÉCNICA

Empresa que realiza el estudio	Información Técnica y Científica SL (Infortécnica)
Muestra	523 personas
Universo	Población mayor de 15 años de Benidorm.
Tipo de entrevista	Telefónica, aleatoria y de distribución proporcional a la extensión de la población, obteniendo una muestra proporcional y significativa de cada grupo de sexo y edad.
Fecha del sondeo	Julio de 2006
Horario de las entrevistas	Entre las 18:00 y las 22:00 horas de los días laborales.
Datos de Infortécnica	C/ Lepanto 422 08025 Barcelona Tel: 934334243 Fax: 934334239 Más información en: Http://www.infortecnica.com

“RADIO SIRENA COPE BENIDORM”, COMO SIEMPRE LIDER DE AUDIENCIA EN SU ÁREA

“Radio Sirena Cope Benidorm”, un año más, mantiene su invariable liderazgo en Benidorm, superando un 28 por ciento de la cuota de audiencia global de radio, gracias al poco común seguimiento por parte de más del 60 por ciento de la población. Hemos de tener en cuenta que en muchas áreas de España, el seguimiento habitual de la radio se aproxima a la mitad de la población.

La emisora es conocida por un 92 por ciento de los ciudadanos de Benidorm. Un 63 por ciento de la población, más de 30.000 radioyentes, la siguen de forma habitual, es decir, la mayor parte de la población que escucha la radio en la ciudad y su entorno.

La media al día que dedica a la emisora sus radioyentes asiduos se aproxima a una hora y cuarto. Sobre el conjunto de la población, sobrepasa 38 minutos, de los 125 minutos que dedican a la radio.

Obtiene un 28,4 por ciento de share, uno de los índices más elevados de audiencia a nivel local y un GRP´s global superior a 17.000 radioyentes, de ellos 13.000 en Benidorm.

La cresta de mayor audiencia se sitúa en la franja horaria de la mañana, con una acumulación del 49 por ciento, si bien el resto de la jornada tiene un seguimiento importante y variado.

Gracias a su variada programación, la emisora presenta un alto seguimiento por parte de todos los grupos de sexo y edad, incluidos los más jóvenes, volcados en general a Internet y menos aficionados por lo común a las tertulias radiofónicas.

Área de Benidorm

Análisis cuantitativo

Última actualización	Julio de 2006
Población de los municipios de la muestra	67.492
Municipios	Benidorm

INFORTÉCNICA

REF:sirenacopebenidorm01/p/j06

Pregunta - ¿Conoce la emisora "Radio Sirena Cope Benidorm"?

Muestra: población mayor de 15 años.

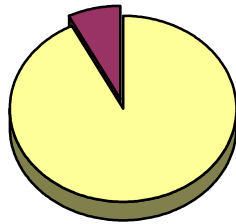
Análisis general

Resp / Grupo	Porcentaje	M. Error
Sí	92,5%	2,30%
No	7,5%	2,30%

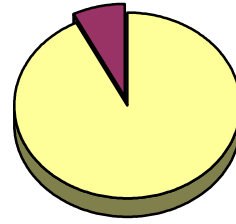
Análisis comparativo por grupos de sexo

Resp / Grupo	Hombres	Mujeres
Sí	92,5%	92,5%
No	7,5%	7,5%

Hombres

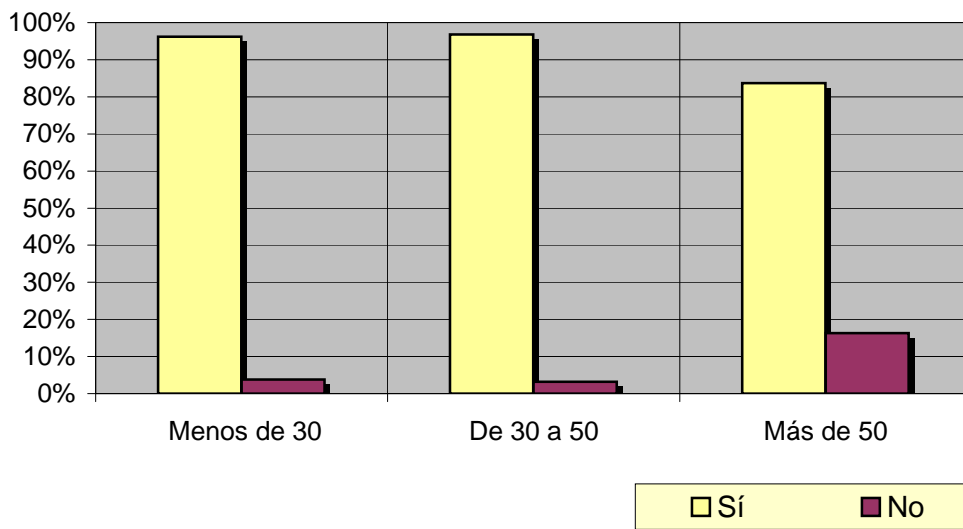


Mujeres



Análisis comparativo por grupos de edad

Resp \ Grupo	Menos de 30	De 30 a 50	Más de 50
Sí	96,2%	96,8%	83,7%
No	3,8%	3,2%	16,3%



INFORTÉCNICA

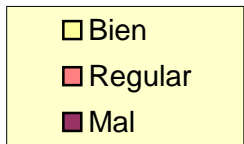
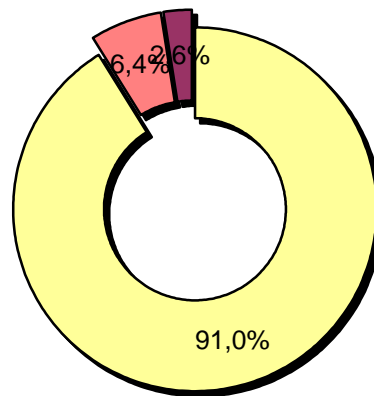
REF:sirenacopebenidorm01/p/j06

Pregunta - En cuanto a la recepción de la señal "Radio Sirena Cope Benidorm"
¿se recibe bien, regular o mal?

Muestra: población que conoce la emisora.

Análisis general

Respuesta	Porcentaje
Bien	91,0%
Regular	6,4%
Mal	2,6%



INFORTÉCNICA

REF:sirenacopebenidorm01/p/j06

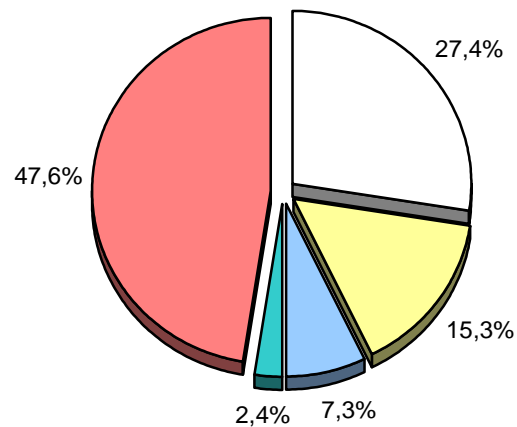
Pregunta - ¿Con qué frecuencia sigue la emisora?

- A. Casi cada día
- B. Varias veces a la semana
- C. Una vez a la semana
- D. Más de una vez al mes
- E. Nunca o casi nunca

Muestra: población mayor de 15 años.

Análisis general

Respuesta	Porcentaje de población	M. Error	Personas
Casi cada día	27,4%	3,90%	18.493
Varias veces a la semana	15,3%	3,15%	10.326
Una vez a la semana	7,3%	2,27%	4.927
Más de una vez al mes	2,4%	1,34%	1.620
Nunca o casi nunca	47,6%	4,37%	32.126



<input type="checkbox"/> Casi cada día
<input type="checkbox"/> Varias veces a la semana
<input type="checkbox"/> Una vez a la semana
<input type="checkbox"/> Más de una vez al mes
<input type="checkbox"/> Nunca o casi nunca

INFORTÉCNICA

REF:sirenacopebenidorm01/p/j06

Pregunta - ¿Cuántos minutos al día dedica a "Radio Sirena Cope Benidorm"?

Muestra: población mayor de 15 años.

Minutos al día (análisis general)

min / día	desviación
34,1	75,8

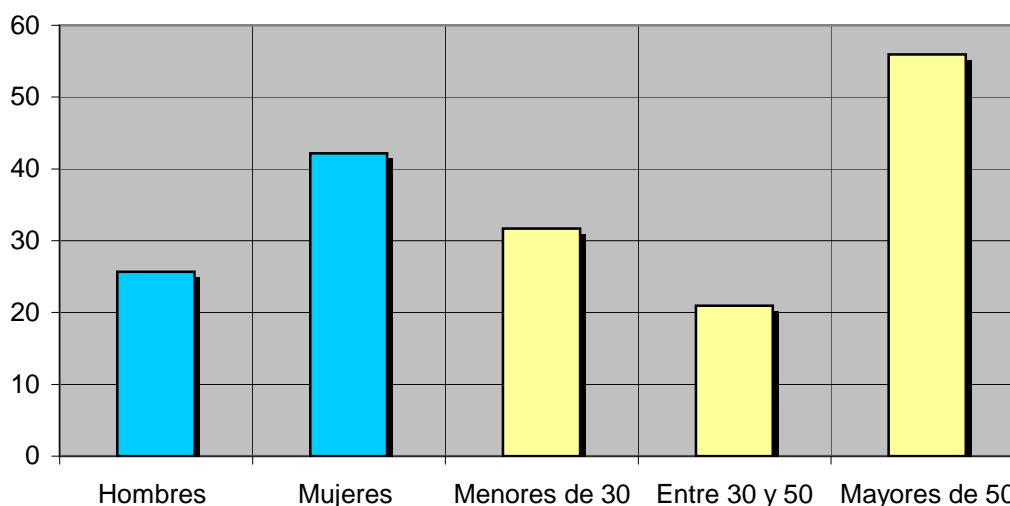
Datos específicos de Área de Benidorm.

SHARE	GRPs	Horas de audiencia diaria
28,4%	12.646	38.321,1

Minutos al día (por sexos y edades)

Hombres	Mujeres	Menores de 30	Entre 30 y 50	Mayores de 50
25,7	42,2	31,7	21,0	55,9

Minutos al día (por sexos y edades)



El **SHARE** es la cuota de audiencia o porcentaje de audiencia respecto a las otras emisoras.

El **GRPs** es el SHARE expresado en número de personas, medida que está en relación directa con la población del área encuestada.

Las **Horas de audiencia diaria** son el total de horas de seguimiento que dedica el conjunto de la población.

Análisis sobre los habituales de la emisora

Se consideran habituales aquellos que dedican una media de más de un minuto al día a la emisora.

INFORTÉCNICA

REF:sirenacopebenidorm01/p/j06

Pregunta - ¿Cuántos minutos al día dedica a "Radio Sirena Cope Benidorm"?

Muestra: habituales de la emisora.

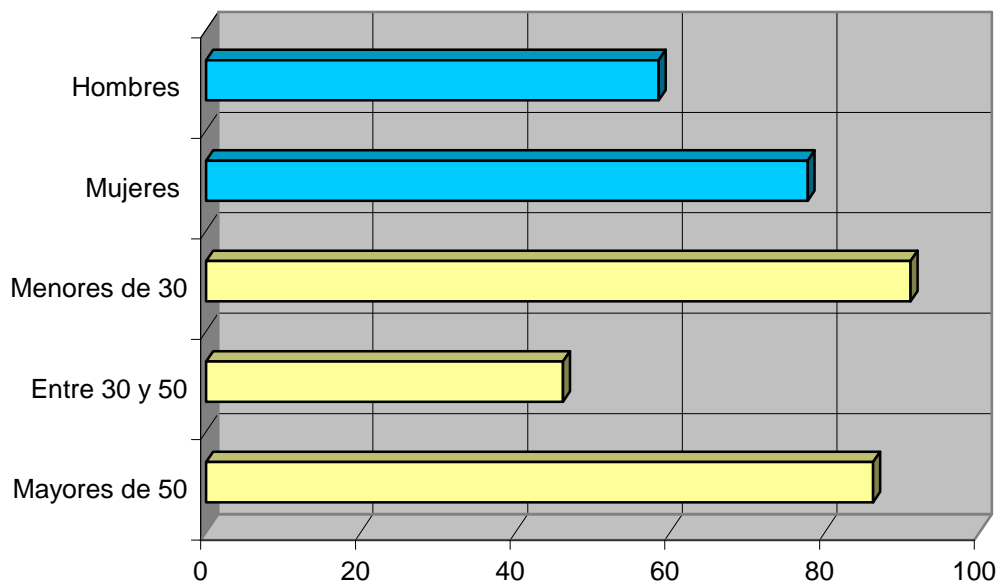
Minutos al día (análisis general)

min / día	desviación
69,3	96,4

Minutos al día (por sexos y edades)

Hombres	Mujeres	Menores de 30	Entre 30 y 50	Mayores de 50
58,5	77,8	91,1	46,1	86,2

Minutos al día (por sexos y edades)



INFORTÉCNICA

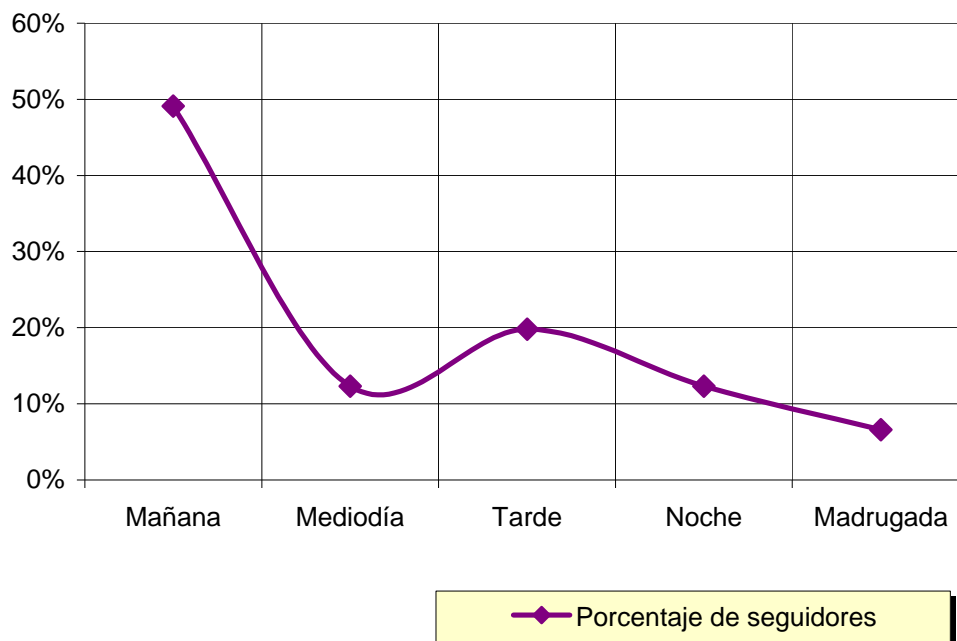
REF:sirenacopebenidorm01/p/j06

Pregunta - ¿A qué horas sigue habitualmente "Radio Sirena Cope Benidorm"?

- A. Mañana (6h - 12h)
- B. Mediodía (12h - 16h)
- C. Tarde (16h - 20h)
- D. Noche (20h - 1h)
- E. Madrugada (1h - 6h)

Análisis general

Respuesta	Porcentaje de seguidores
Mañana	49,1%
Mediodía	12,3%
Tarde	19,8%
Noche	12,3%
Madrugada	6,6%



Nota

Los resultados obtenidos son un reflejo del horario más común de sintonización de la emisora. Lo que no significa que no la sigan fuera del horario más habitual.

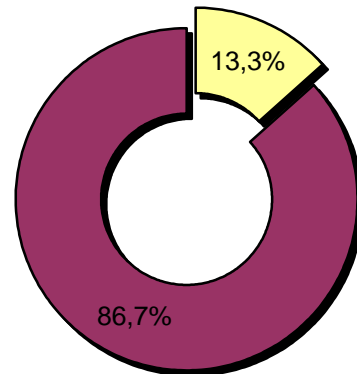
INFORTÉCNICA

REF:sirenacopebenidorm01/p/j06

Pregunta - ¿Recuerda algún anuncio emitido por esta emisora?

Análisis general

Resp / Grupo	Porcentaje
Sí	13,3%
No	86,7%



Pregunta - ¿Escucha esta emisora más, menos o igual que el año pasado?

Análisis general

Respuesta	Porcentaje
Más	2,4%
Igual	95,2%
Menos	2,4%

