

ESTUDIO DE AUDIENCIA
"Radio Tinamar"

FICHA TÉCNICA

Empresa que realiza el estudio	Información Técnica y Científica SL (Infortécnica)
Muestra	541 personas
Universo	Población mayor de 15 años de Sta Brigida y Vega de San Mateo.
Tipo de entrevista	Telefónica, aleatoria y de distribución proporcional a la extensión de la población, obteniendo una muestra proporcional y significativa de cada grupo de sexo y edad.
Fecha del sondeo	Julio de 2006
Horario de las entrevistas	Entre las 18:00 y las 22:00 horas de los días laborales.
Datos de Infortécnica	C/ Lepanto 422 08025 Barcelona Tel: 934334243 Fax: 934334239 Más información en: Http://www.infortecnica.com

“RADIO TINAMAR”, SEGUIDA POR CERCA DE 10.000 RADIOYENTES EN EL CENTRO DE GRAN CANARIA

En el sondeo realizado en julio 2006, “Radio Tinamar”, cuya área de audiencia alcanza hasta las zonas más pobladas de Gran Canaria; es conocida por el 75 por ciento de la población del área central de Gran Canaria, zona de máxima audiencia de la emisora, que cubre municipios como Santa Brígida y Vega de San Mateo. Un tercio de la población, cerca de 10.000 radioyentes, la sigue de forma habitual, dedicando a la emisora una media de 70 minutos diarios.

Sobre el conjunto de la población, el tiempo medio de audiencia supera 21 minutos, obteniendo una cuota (share) que alcanza un 18 por ciento en ambas poblaciones. El GRP´s de dicha área es de 3.200 personas.

“Radio Tinamar” presenta un seguimiento continuado durante todo el día. El público de la emisora es de ambos sexos y de todos los grupos de edad

Área central norte de Gran Canaria

Análisis cuantitativo

Última actualización	Julio de 2006
Población de los municipios de la muestra	26.527
Municipios	Vega de San Mateo Santa Brígida

INFORTÉCNICA

REF:son-radiotinamar01/p/j06

Pregunta - ¿Conoce la emisora "Radio Tinamar"?

Muestra: población mayor de 15 años.

Análisis general

Resp / Grupo	Porcentaje	M. Error
Sí	74,6%	3,74%
No	25,4%	3,74%

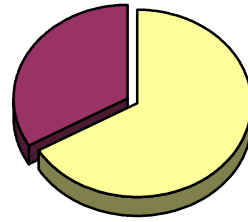
Análisis comparativo por grupos de sexo

Resp / Grupo	Hombres	Mujeres
Sí	86,3%	66,7%
No	13,7%	33,3%

Hombres

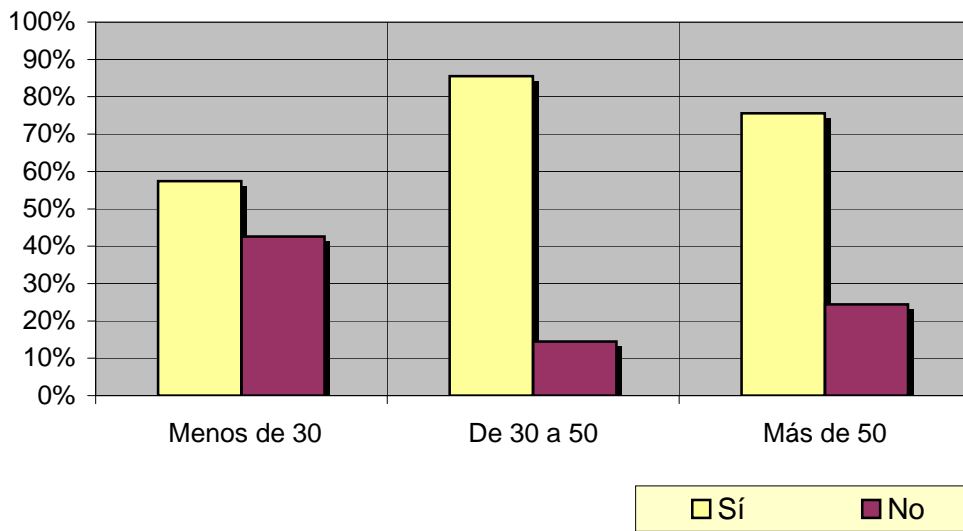


Mujeres



Análisis comparativo por grupos de edad

Resp \ Grupo	Menos de 30	De 30 a 50	Más de 50
Sí	57,4%	85,5%	75,6%
No	42,6%	14,5%	24,4%



INFORTÉCNICA

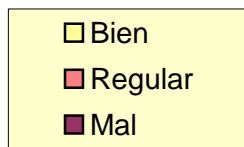
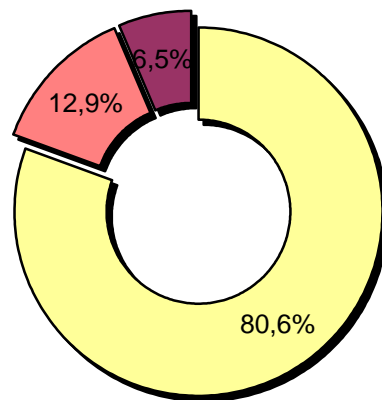
REF:son-radiotinamar01/p/j06

Pregunta - En cuanto a la recepción de la señal "Radio Tinamar" ¿se recibe bien, regular o mal?

Muestra: población que conoce la emisora.

Análisis general

Respuesta	Porcentaje
Bien	80,6%
Regular	12,9%
Mal	6,5%



INFORTÉCNICA

REF:son-radiotinamar01/p/j06

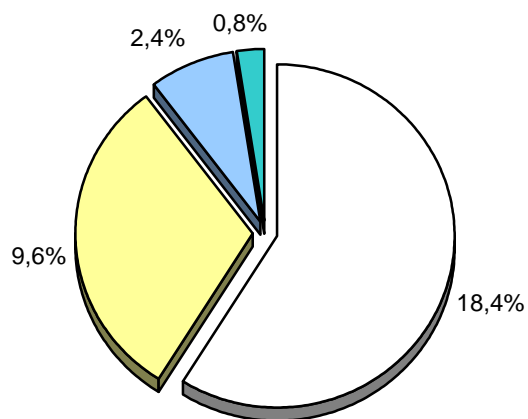
Pregunta - ¿Con qué frecuencia sigue la emisora?

- A. Casi cada día
- B. Varias veces a la semana
- C. Una vez a la semana
- D. Más de una vez al mes
- E. Nunca o casi nunca

Muestra: población mayor de 15 años.

Análisis general

Respuesta	Porcentaje de población	M. Error	Personas
Casi cada día	18,4%	3,33%	4.881
Varias veces a la semana	9,6%	2,53%	2.547
Una vez a la semana	2,4%	1,32%	637
Más de una vez al mes	0,8%	0,77%	212



<input type="checkbox"/> Casi cada día
<input type="checkbox"/> Varias veces a la semana
<input type="checkbox"/> Una vez a la semana
<input type="checkbox"/> Más de una vez al mes

INFORTÉCNICA

REF:son-radiotinamar01/p/j06

Pregunta - ¿Cuántos minutos al día dedica a "Radio Tinamar"?

Muestra: población mayor de 15 años.

Minutos al día (análisis general)

min / día	desviación
21,6	48,3

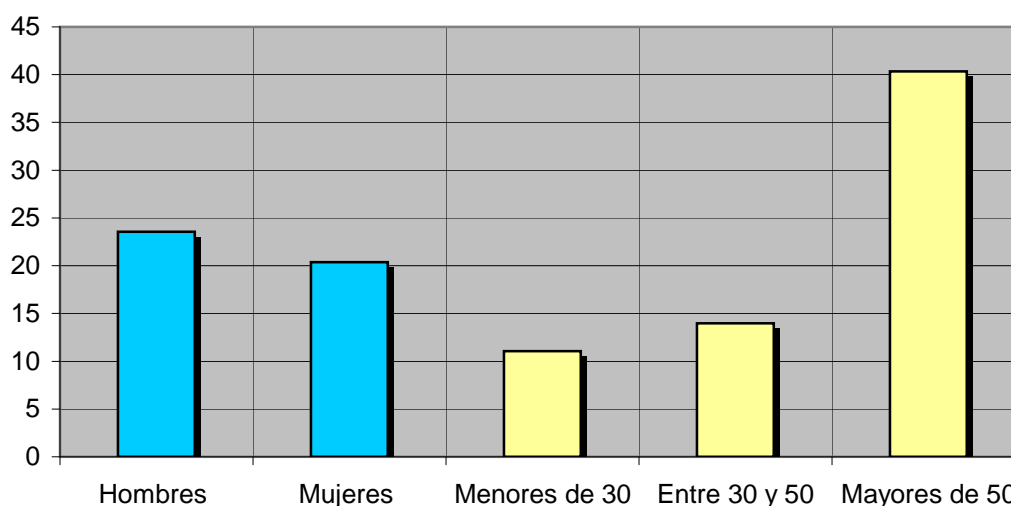
Datos específicos de Área central norte de Gran

SHARE	GRPs	Horas de audiencia diaria
18,0%	3.157	9.568,2

Minutos al día (por sexos y edades)

Hombres	Mujeres	Menores de 30	Entre 30 y 50	Mayores de 50
23,6	20,4	11,1	14,0	40,3

Minutos al día (por sexos y edades)



El **SHARE** es la cuota de audiencia o porcentaje de audiencia respecto a las otras emisoras.

El **GRPs** es el SHARE expresado en número de personas, medida que está en relación directa con la población del área encuestada.

Las **Horas de audiencia diaria** son el total de horas de seguimiento que dedica el conjunto de la población.

Análisis sobre los habituales de la emisora

Se consideran habituales aquellos que dedican una media de más de un minuto al día a la emisora.

INFORTÉCNICA

REF:son-radiotinamar01/p/j06

Pregunta - ¿Cuántos minutos al día dedica a "Radio Tinamar"?

Muestra: habituales de la emisora.

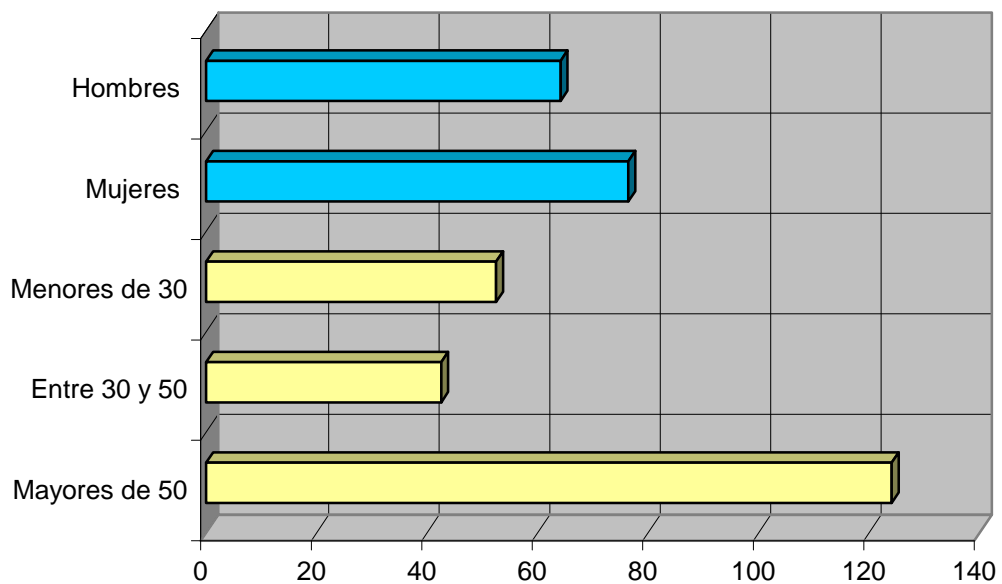
Minutos al día (análisis general)

min / día	desviación
70,6	64,8

Minutos al día (por sexos y edades)

Hombres	Mujeres	Menores de 30	Entre 30 y 50	Mayores de 50
64,2	76,4	52,5	42,6	124,1

Minutos al día (por sexos y edades)



INFORTÉCNICA

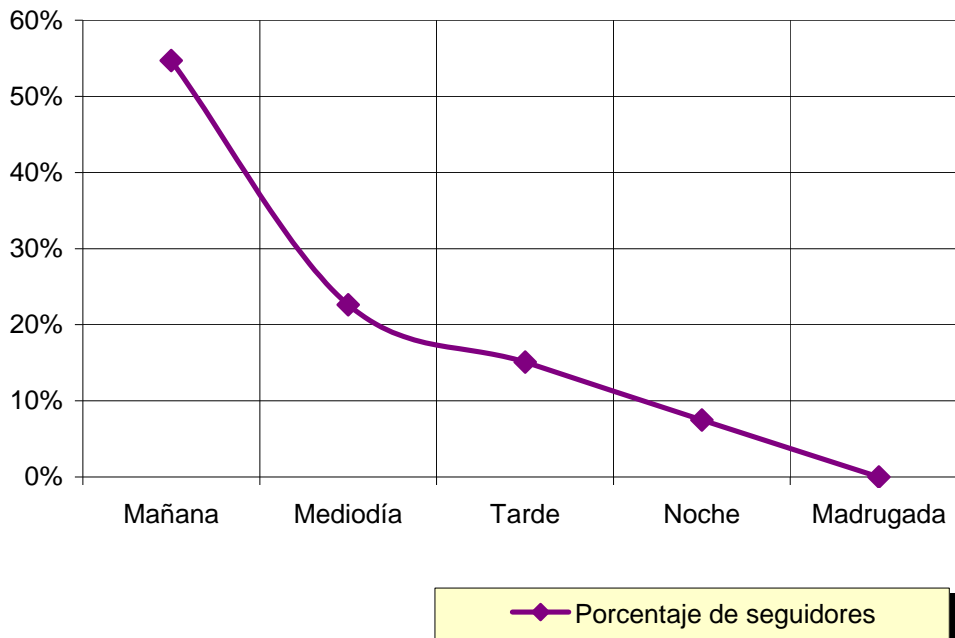
REF:son-radiotinamar01/p/j06

Pregunta - ¿A qué horas sigue habitualmente "Radio Tinamar"?

- A. Mañana (6h - 12h)
- B. Mediodía (12h - 16h)
- C. Tarde (16h - 20h)
- D. Noche (20h - 1h)
- E. Madrugada (1h - 6h)

Análisis general

Respuesta	Porcentaje de seguidores
Mañana	54,7%
Mediodía	22,6%
Tarde	15,1%
Noche	7,5%
Madrugada	<1%



Nota

Los resultados obtenidos son un reflejo del horario más común de sintonización de la emisora. Lo que no significa que no la sigan fuera del horario más habitual.

INFORTÉCNICA

REF:son-radiotinamar01/p/j06

Pregunta - ¿Qué días suele atender a esta emisora?

- A. Preferentemente días laborables
- B. Preferentemente fines de semana
- C. Indistintamente

Análisis general

Resp / Grupo	Porcentaje
Días laborables	42,1%
Fines de semana	10,5%
Indistintamente	47,4%

Análisis general

