

# **ESTUDI D'AUDIÈNCIA**

**"Canal 4 - Berguedà TV"**

## FITXA TÈCNICA

<b>Empresa que realitza l'estudi</b>	Informació Tècnica i Científica SL (Infortècnica)
<b>Mostra</b>	590 persones
<b>Univers</b>	Població major de 15 anys de la comarca del Berguedà.
<b>Tipus d'entrevista</b>	Telefònica, aleatòria i de distribució proporcional a l'extensió de la població, obtenint una mostra proporcional i significativa de cada grup de sexe i edat.
<b>Data del sondeig</b>	Juliol de 2006
<b>Horari de les entrevistes</b>	Entre les 18:00 i les 22:00 hores dels dies laborables.
<b>Dades d'Infortècnica</b>	C/ Lepant 422 08025 Barcelona Tel: 934334243 Fax: 934334239 Mes informació a: <a href="http://www.infortecnica.com">http://www.infortecnica.com</a>

## **“Canal 4 Berguedà TV”, seguida per 25.000 telespectadors al Berguedà**

Un 93 per cent de població de la comarca del Berguedà coneix “Canal 4 Berguedà TV”, es a dir, pràcticament la totalitat de la població. L'emissora es troba sintonitzada al 86 per cent dels televisors. A més dues de cada tres persones la segueixen freqüentment (25.000 telespectadors) i un terç de la població la veu tots els dies.

El conjunt dels ciutadans del Berguedà, dedica a la emissora una mitjana de 17 minuts diaris, el que representa una quota de seguiment o share de prop del 9 per cent de la audiència total de televisió al Berguedà.

El GRP´s resultant s'aproxima a 3.500 telespectadors, al conjunt de la comarca.

“Canal 4 Berguedà TV”, es seguida per tots els grups de sexe i edat, sobretot als programes dedicats a la informació local, com son els noticiaris, entrevistes i programes culturals.

## Comarca del Berguedà

### Anàlisi quantitatiu

<b>Última actualització</b>	Juliol de 2006
<b>Població dels municipis de la mostra</b>	39.562
<b>Municipis</b>	Montmajor Espunyola (L') Capolat Castellar del Riu Viver i Serrateix Puig-reig Montclar Casserres Avià Fígols Berga Cercs Gironella Olvan Nou de Berguedà (La) Santa Maria de Merlès Sagàs Quar (La) Vilada Castell de l'Areny Borredà Gósol Saldes Gisclareny Vallcebre Bagà Sant Julià de Cerdanyola Guardiola de Berguedà Pobla de Lillet (La) Sant Jaume de Frontanyà

# INFORTÈCNICA

REF:son-c4bergueda01/p/j06

Pregunta - ¿Coneix l'emissora "Canal 4 - Berguedà TV"?

Mostra: població major de 15 anys.

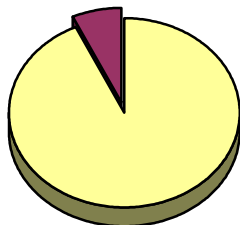
Anàlisi general

Resp / Grup	Percentatge	M. Error
Sí	92,6%	2,16%
No	7,4%	2,16%

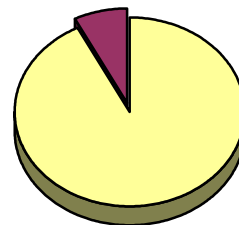
Anàlisi comparatiu per sexes

Resp / Grup	Homes	Dones
Sí	93,1%	92,4%
No	6,9%	7,6%

Homes

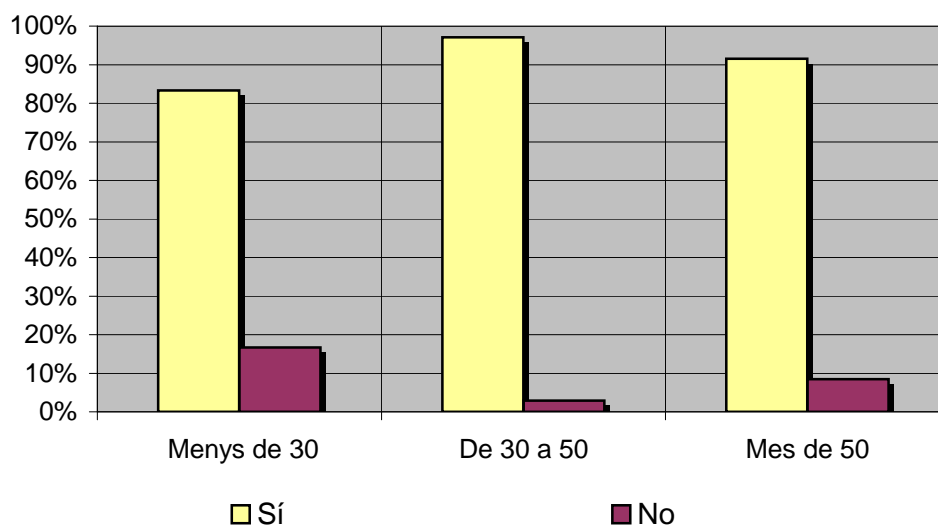


Dones



Anàlisi comparatiu per edats

Resp \ Grup	Menys de 30	De 30 a 50	Mes de 50
Sí	83,3%	97,1%	91,5%
No	16,7%	2,9%	8,5%



# INFORTÈCNICA

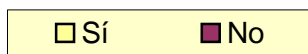
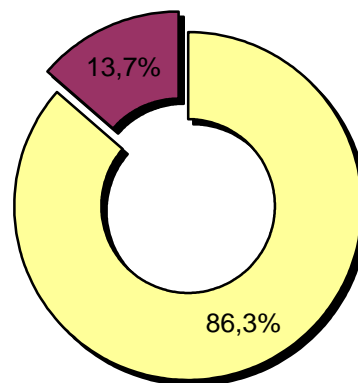
REF:son-c4bergueda01/p/j06

Pregunta - Te sintonizada "Canal 4 - Berguedà TV" al seu televisor?

Mostra: població major de 15 anys.

Anàlisi general

Resp / Grup	Percentatge	M. Error
Sí	86,3%	2,83%
No	13,7%	2,83%

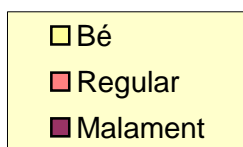
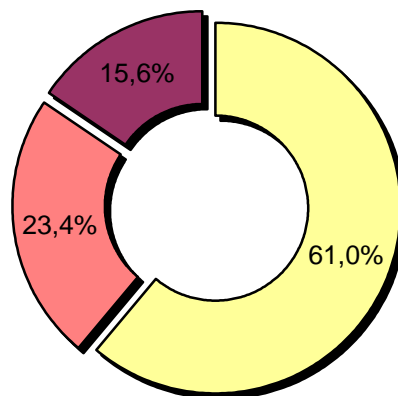


Pregunta - En quant a la recepció de la senyal "Canal 4 - Berguedà TV" es rep bé, regular o malament?

Mostra: població que coneix l'emissora.

Anàlisi general

Resposta	Percentatge
Bé	61,0%
Regular	23,4%
Malament	15,6%



# INFORTÈCNICA

REF:son-c4bergueda01/p/j06

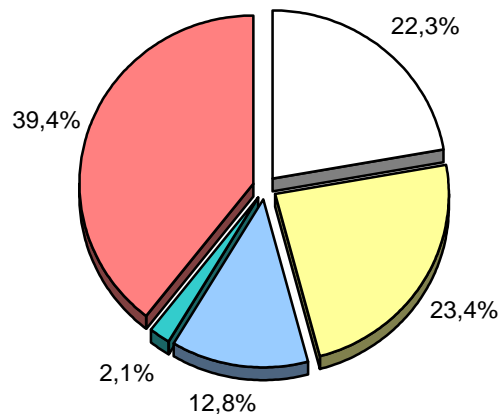
Pregunta - Amb quina freqüència segueix aquesta emissora?

- A. Gairebé cada dia
- B. Varies vegades a la setmana
- C. Un cop per setmana
- D. Mes d'un cop al mes
- E. Mai o gairebé mai

Mostra: població major de 15 anys.

Anàlisi general

Resposta	Percentatge de població	M. Error	Persones
Gairebé cada dia	22,3%	3,4%	8.822
Varies vegades a la setmana	23,4%	3,5%	9.258
Un cop per setmana	12,8%	2,8%	5.064
Mes d'un cop al mes	2,1%	1,2%	831
Mai o gairebé mai	39,4%	4,0%	15.587



<input type="checkbox"/>	Gairebé cada dia
<input type="checkbox"/>	Varies vegades a la setmana
<input type="checkbox"/>	Un cop per setmana
<input type="checkbox"/>	Mes d'un cop al mes
<input type="checkbox"/>	Mai o gairebé mai

# INFORTÈCNICA

REF:son-c4bergueda01/p/j06

Pregunta - Quants minuts al dia dedica a "Canal 4 - Berguedà TV"?

Mostra: població major de 15 anys.

Minuts al dia (anàlisi general)

min / dia	desviació
16,6	28,0

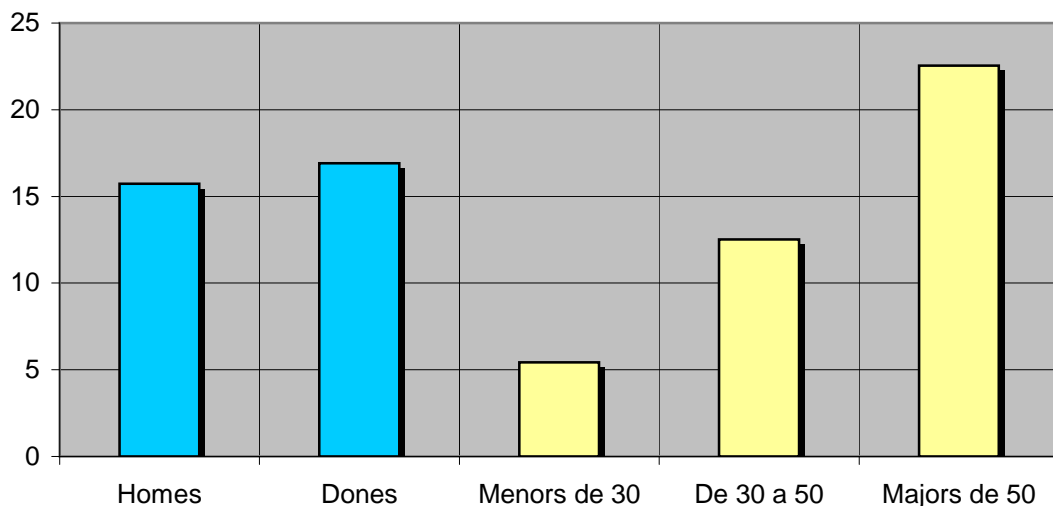
Dades específiques de Comarca del Berguedà.

SHARE	GRPs	Hores d'audiència diària
8,6%	3.410	10.913,4

Minuts al dia (per sexes i edats)

Homes	Dones	Menors de 30	De 30 a 50	Majors de 50
15,7	16,9	5,4	12,5	22,5

Minuts al dia (per sexes i edats)



El **SHARE** és la quota d'audiència o percentatge d'audiència respecte a les altres emissores.

El **GRPs** és el SHARE expressat en número de persones. Aquesta mesura està en relació directa amb la població de l'àrea enquestada.

Les **Hores d'audiència diària** són el total d'hores de seguiment que dedica el conjunt de la població.



## **Anàlisi sobre els habituals de l'emissora**

Es consideren habituals aquells que dediquen una mitjana de mes d'un minut al dia a l'emissora.

# INFORTÈCNICA

REF:son-c4bergueda01/p/j06

Pregunta - Quants minuts al dia dedica a "Canal 4 - Berguedà TV"?

Mostra: habituals de l'emissora.

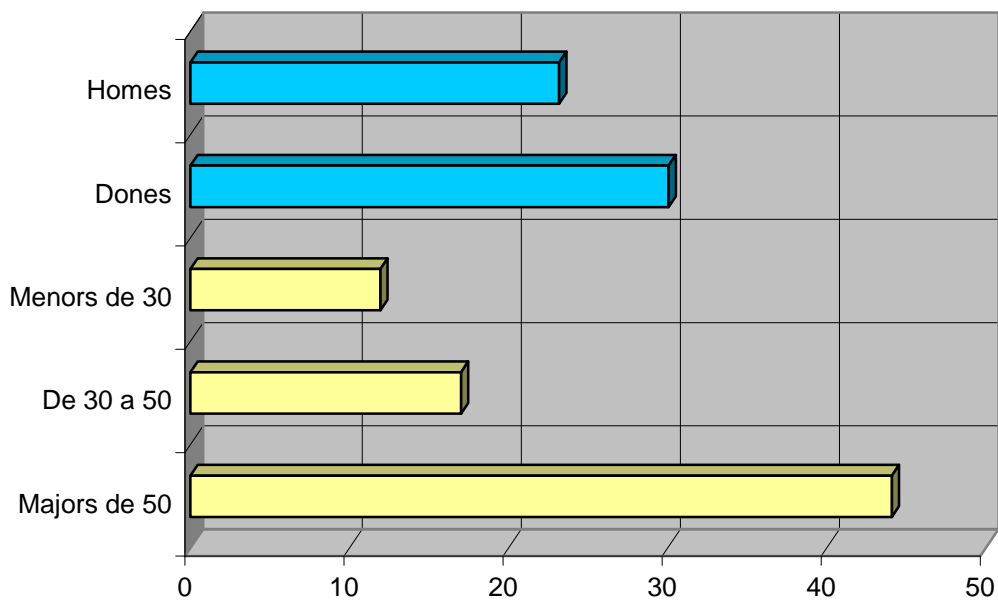
Minuts al dia (anàlisi general)

min / dia	desviació
27,7	31,7

Minuts al dia (per sexes i edats)

Homes	Dones	Menors de 30	De 30 a 50	Majors de 50
23,2	30,1	11,9	17,0	44,1

Minuts al dia (per sexes i edats)



# INFORTÈCNICA

REF:son-c4bergueda01/p/j06

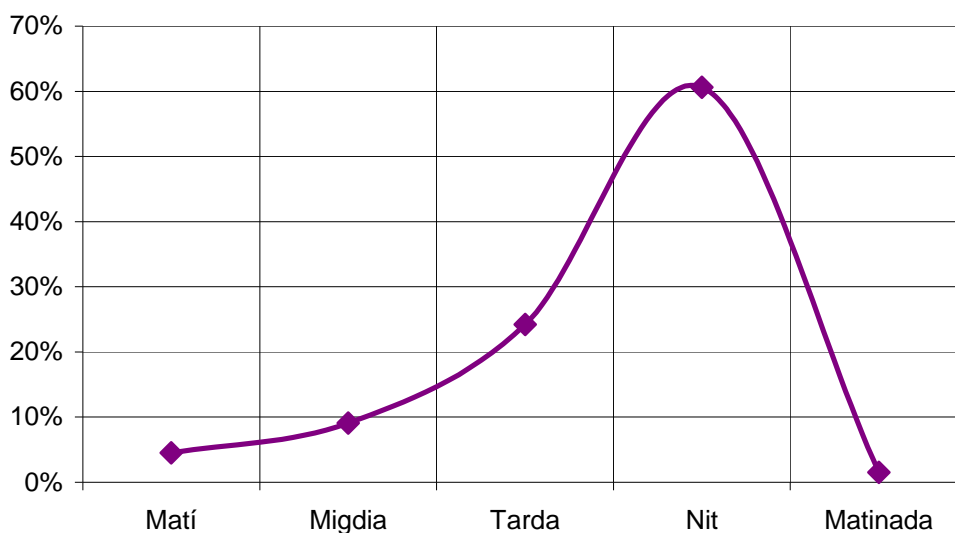
Pregunta - A quines hores segueix normalment "Canal 4 - Berguedà TV"?

- A. Matí (6h - 12h)
- B. Migdia (12h - 16h)
- C. Tarda (16h - 20h)
- D. Nit (20h - 1h)
- E. Matinada (1h - 6h)

Actualizat el - Juliol de 2006.

Anàlisi general

Resposta	Percentatge de seguidors
Matí	4,5%
Migdia	9,1%
Tarda	24,2%
Nit	60,6%
Matinada	1,5%



—◆— Percentatge de seguidors

Nota

El resultat obtingut és una representació de l'horari més comú de sintonització de l'emissora. Això no vol dir que no hi hagi seguiment fora de l'horari més habitual.

# INFORTÈCNICA

REF:son-c4bergueda01/p/j06

Pregunta - Quins dies té el costum d'atendre aquesta emissora?

- A. Preferentment els dies laborables
- B. Preferentment els caps de setmana
- C. Indistintament

Actualizat el - Juliol de 2006.

Anàlisi general

Resp / Grup	Percentatge
Dies laborables	29,1%
Caps de setmana	21,8%
Indistintament	49,1%

Anàlisi general

