

ESTUDIO DE AUDIENCIA
"Canal 43"

FICHA TÉCNICA

Empresa que realiza el estudio	Información Técnica y Científica SL (Infortécnica)
Muestra	533 personas
Universo	Población mayor de 15 años de Sax, Elda, Petrer y Novelda.
Tipo de entrevista	Telefónica, aleatoria y de distribución proporcional a la extensión de la población, obteniendo una muestra proporcional y significativa de cada grupo de sexo y edad.
Fecha del sondeo	Junio de 2006
Horario de las entrevistas	Entre las 18:00 y las 22:00 horas de los días laborales.
Datos de Infortécnica	C/ Lepanto 422 08025 Barcelona Tel: 934334243 Fax: 934334239 Más información en: Http://www.infortecnica.com

“CANAL 43” ALCANZA 50.000 TELESPECTADORES EN ELDA, PETRER, NOVELDA Y SAX

“Canal 43” es una emisora de televisión local conocida por un 82 por ciento de la población de Sax, Elda, Novelda y Petrer. La tienen sintonizada en sus receptores un 64 por ciento. Más de la mitad de la población la ve con frecuencia, más de 50.000 telespectadores

La media de minutos al día que dedican a “Canal 43” sus asiduos es de 18 minutos. Sobre el conjunto de la población, el tiempo medio de audiencia es de ocho minutos diarios. Obtiene un share superior al cuatro por ciento del conjunto total de las emisoras que se reciben en Sax, Elda, Novelda y Petrer, en esta última localidad el share se aproxima al seis por ciento. El GRP,s global supera 5.000 telespectadores, un 25 por ciento más que en el anterior estudio.

La mayor audiencia se sitúa en la franja horaria de la noche, con una acumulación del 76 por ciento. El tipo de programa más visto son los Informativos locales. La buena oferta de programación proporciona a la emisora un seguimiento importante por parte de todos los grupos de sexo y edad.

Área principal de cobertura

Análisis cuantitativo

Última actualización	Junio de 2006
Población de los municipios de la muestra	123.591
Municipios	Elda Novelda Sax Petrer

INFORTÉCNICA

REF:son-canal43-01/p/f06

Pregunta - ¿Conoce la emisora "Canal 43"?

Muestra: población mayor de 15 años.

Análisis general

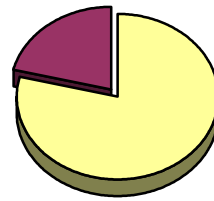
Resp / Grupo	Porcentaje	M. Error
Sí	81,5%	3,36%
No	18,5%	3,36%

Análisis comparativo por grupos de sexo

Resp / Grupo	Hombres	Mujeres
Sí	86,0%	78,9%
No	14,0%	21,1%

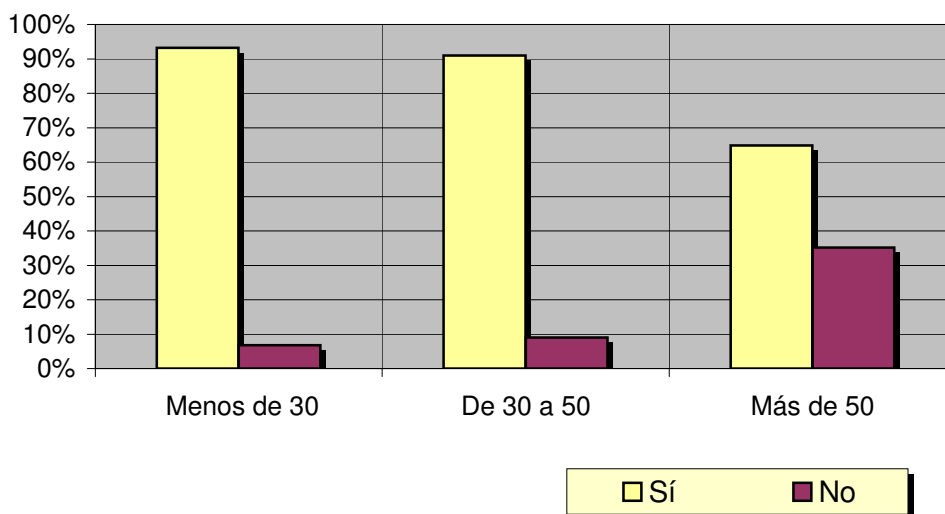
Hombres

Mujeres



Análisis comparativo por grupos de edad

Resp \ Grupo	Menos de 30	De 30 a 50	Más de 50
Sí	93,2%	91,0%	64,8%
No	6,8%	9,0%	35,2%



INFORTÉCNICA

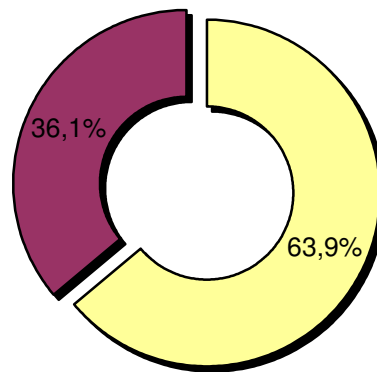
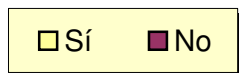
REF:son-canal43-01/p/f06

Pregunta - ¿Tiene sintonizada "Canal 43" en su televisor?

Muestra: población mayor de 15 años.

Análisis general

Resp / Grupo	Porcentaje	M. Error
Sí	63,9%	4,16%
No	36,1%	4,16%

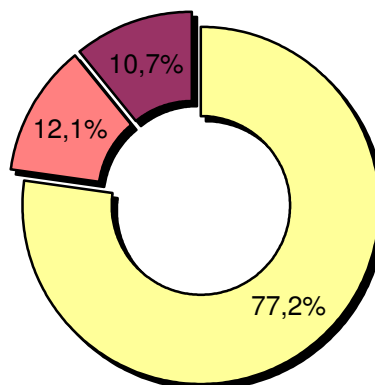
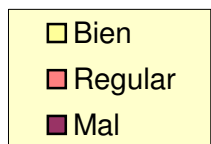


Pregunta - En cuanto a la recepción de la señal "Canal 43" ¿se recibe bien, regular o mal?

Muestra: población que conoce la emisora.

Análisis general

Respuesta	Porcentaje
Bien	77,2%
Regular	12,1%
Mal	10,7%



INFORTÉCNICA

REF:son-canal43-01/p/f06

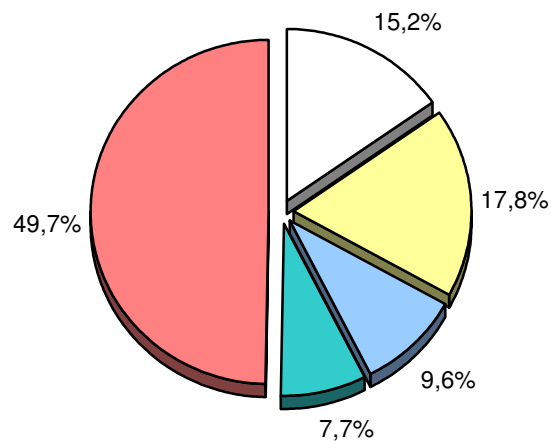
Pregunta - ¿Con qué frecuencia sigue la emisora?

- A. Casi cada día
- B. Varias veces a la semana
- C. Una vez a la semana
- D. Más de una vez al mes
- E. Nunca o casi nunca

Muestra: población mayor de 15 años.

Análisis general

Respuesta	Porcentaje de población	M. Error	Personas
Casi cada día	15,2%	3,11%	18.786
Varias veces a la semana	17,8%	3,31%	21.999
Una vez a la semana	9,6%	2,55%	11.865
Más de una vez al mes	7,7%	2,31%	9.517
Nunca o casi nunca	49,7%	4,33%	61.425



<input type="checkbox"/> Casi cada día
<input type="checkbox"/> Varias veces a la semana
<input type="checkbox"/> Una vez a la semana
<input type="checkbox"/> Más de una vez al mes
<input type="checkbox"/> Nunca o casi nunca

INFORTÉCNICA

REF:son-canal43-01/p/f06

Pregunta - ¿Cuántos minutos al día dedica a "Canal 43"?

Muestra: población mayor de 15 años.

Minutos al día (análisis general)

min / día	desviación
7,9	14,2

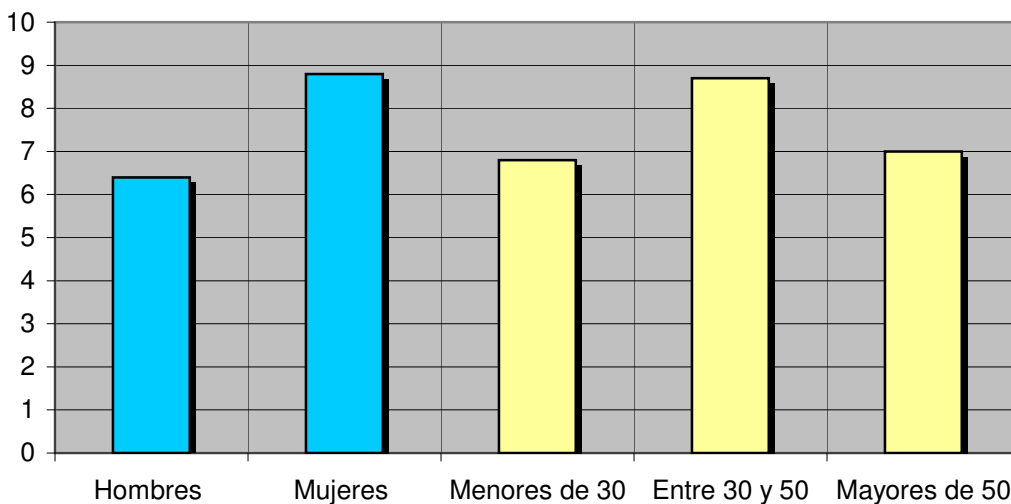
Datos específicos de Área principal de cobertura.

SHARE	GRPs	Horas de audiencia diaria
4,1%	5.093	16.297,5

Minutos al día (por sexos y edades)

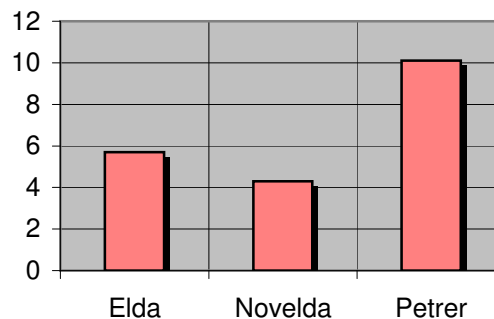
Hombres	Mujeres	Menores de 30	Entre 30 y 50	Mayores de 50
6,4	8,8	6,8	8,7	7,0

Minutos al día (por sexos y edades)



Minutos al día (por poblaciones)

Elda	Novelda	Petrer
5,7	4,3	10,1



El **SHARE** es la cuota de audiencia o porcentaje de audiencia respecto a las otras emisoras.

El **GRPs** es el SHARE expresado en número de personas, medida que está en relación directa con la población del área encuestada.

Las **Horas de audiencia diaria** son el total de horas de seguimiento que dedica el conjunto de la población.

Análisis sobre los habituales de la emisora

Se consideran habituales aquellos que dedican una media de más de un minuto al día a la emisora.

INFORTÉCNICA

REF:son-canal43-01/p/f06

Pregunta - ¿Cuántos minutos al día dedica a "Canal 43"?

Muestra: habituales de la emisora.

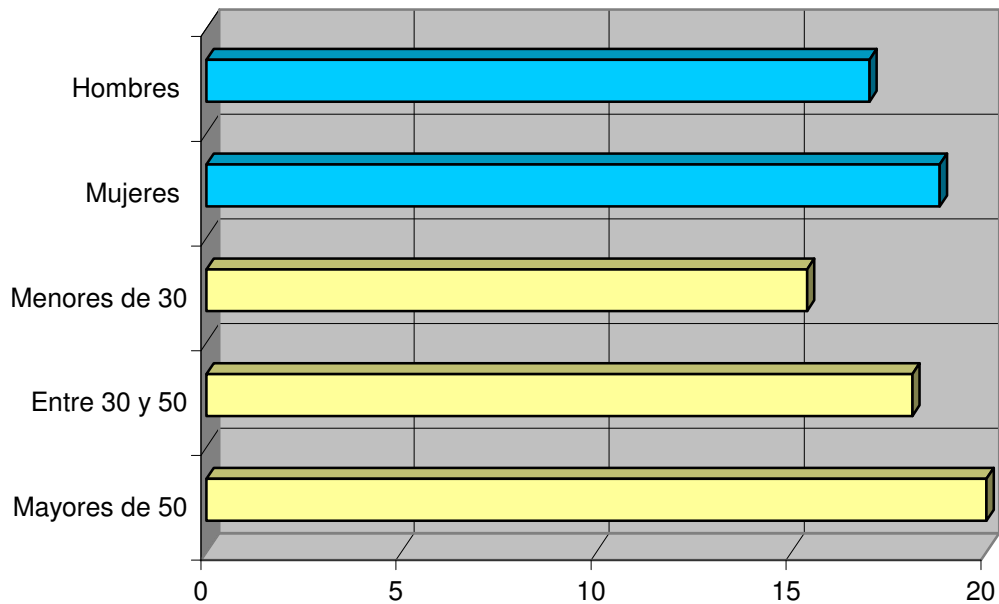
Minutos al día (análisis general)

min / día	desviación
18,2	16,6

Minutos al día (por sexos y edades)

Hombres	Mujeres	Menores de 30	Entre 30 y 50	Mayores de 50
17,0	18,8	15,4	18,1	20,0

Minutos al día (por sexos y edades)



INFORTÉCNICA

REF:son-canal43-01/p/f06

Pregunta - ¿A qué horas sigue habitualmente "Canal 43"?

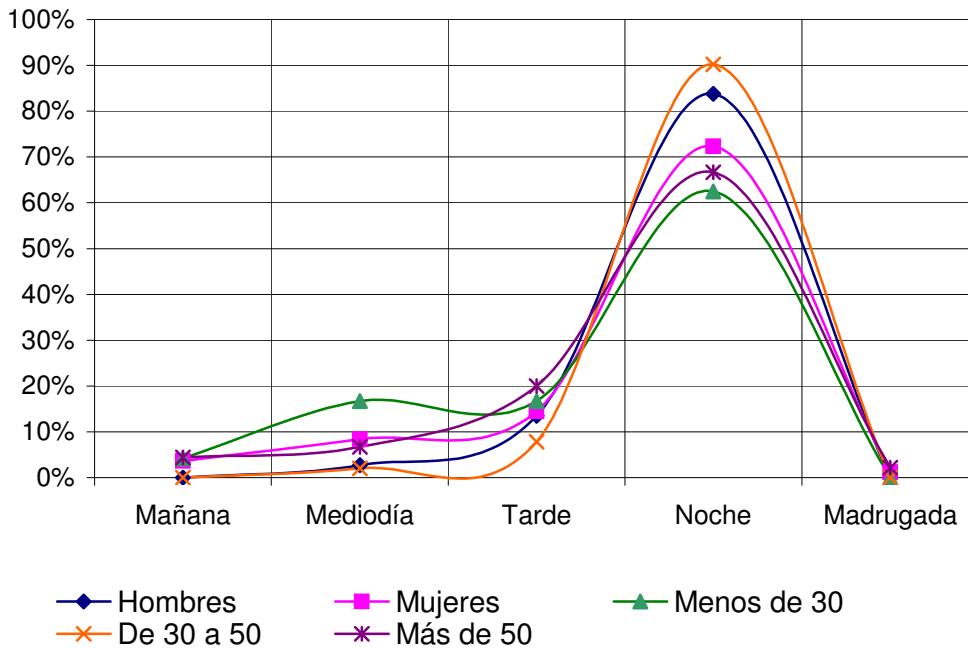
- A. Mañana (6h - 12h)
- B. Mediodía (12h - 16h)
- C. Tarde (16h - 20h)
- D. Noche (20h - 1h)
- E. Madrugada (1h - 6h)

Análisis general

Respuesta	Porcentaje de seguidores
Mañana	2,5%
Mediodía	6,7%
Tarde	14,2%
Noche	75,8%
Madrugada	0,8%

Nota

Los resultados obtenidos son un reflejo del horario más común de sintonización de la emisora. Lo que no significa que no la sigan fuera del horario más habitual.



Análisis por grupos de sexo y edad

Respuesta	Hombres	Mujeres	Menos de 30	De 30 a 50	Más de 50
Mañana	<1%	3,6%	4,2%	<1%	4,4%
Mediodía	2,7%	8,4%	16,7%	2,0%	6,7%
Tarde	13,5%	14,5%	16,7%	7,8%	20,0%
Noche	83,8%	72,3%	62,5%	90,2%	66,7%
Madrugada	<1%	1,2%	<1%	<1%	2,2%

INFORTÉCNICA

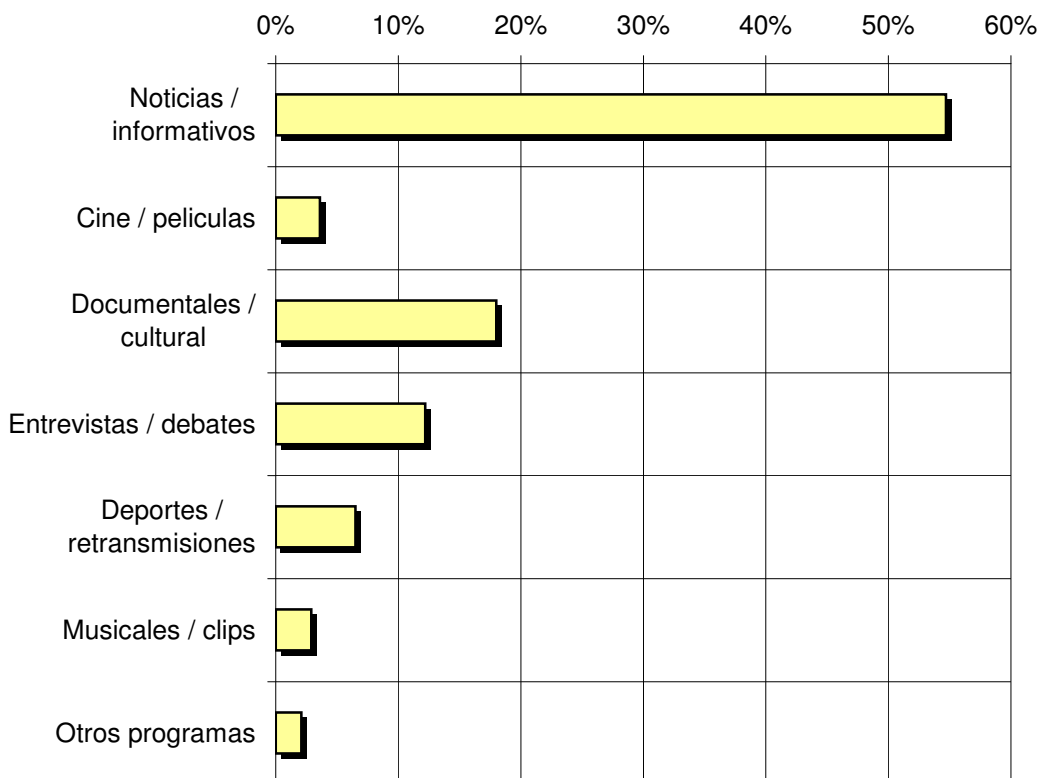
REF:son-canal43-01/p/f06

Pregunta - ¿Qué es lo que más le gusta de la programación de esta emisora y de la TV local, en general?

- Noticias / informativos
- Cine / películas
- Documentales / cultural
- Entrevistas / debates
- Deportes / retransmisiones
- Musicales / clips
- Otros programas

Análisis general

Respuestas	Porcentaje de habituales de la emisora
Noticias / informativos	54,7%
Cine / películas	3,6%
Documentales / cultural	18,0%
Entrevistas / debates	12,2%
Deportes /	6,5%
Musicales / clips	2,9%
Otros programas	2,1%



■ Porcentaje de habituales de la emisora