

ESTUDI D'AUDIÈNCIA
"Televisió de la Costa Brava"

FITXA TÈCNICA

Empresa que realitza l'estudi	Informació Tècnica i Científica SL (Infortècnica)
Mostra	1012 persones
Univers	Població major de 15 anys de les àrees de Costa Brava centre i nord.
Tipus d'entrevista	Telefònica, aleatòria i de distribució proporcional a l'extensió de la població, obtenint una mostra proporcional i significativa de cada grup de sexe i edat.
Data del sondeig	Maig de 2006
Horari de les entrevistes	Entre les 18:00 i les 22:00 hores dels dies laborables.
Dades d'Infortècnica	C/ Lepant 422 08025 Barcelona Tel: 934334243 Fax: 934334239 Mes informació a: http://www.infortecnica.com

“TV COSTA BRAVA” AUGMENTA LA SEVA AUDIÈNCIA UN 20 PER CENT I ES SEGUIDA PER 60.000 TELESPECTADORS

“TV Costa Brava” és coneguda per un 94 per cent de la població de l'àrea central de la Costa Brava i per un 64 per cent de l'àrea Centre-Nord. La tenen pre-sintonitzada als seus televisors un 87 per cent a la primera àrea i un 48 per cent a la segona. El 70 per cent de la zona Centre la segueix amb freqüència, el que representen prop de 37.000 telespectadors. Mentre que a la zona Centre-Nord és seguida per un 34 per cent (més de 15.000 telespectadors més). Uns 24.000 telespectadors la veuen tots els dies. Presenta un Share del 6.3% a la zona Centre i del 4,6% al Centre-Nord de la costa Brava. El GRPs global, incorporant l'Alt Empordà és de 6500 persones.

A aquests elevats índexs autòctons, hi ha que afegir-li la important audiència de la població turística, tant estacional d'estiu, com de segon habitatge durant els caps de setmana.

La cresta de major audiència se situa en la franja horària de nit, amb una acumulació del 60 per cent. Tots els grups de sexe i edat mostren interès per l'emissora, com a conseqüència de la seva variada i acceptada programació.

Àrea de Costa Brava (Baix Empordà Sud)

Anàlisi quantitatiu

Última actualització	Maig de 2006
Població dels municipis de la mostra	62.000
Municipis	Sant Feliu de Guíxols Santa Cristina d'Aro Castell-Platja d'Aro Calonge Palamós Vall-llobrega Mont-ras

INFORTÉCNICA

REF:son-tvcostabrava01/p/m06

Pregunta - ¿Coneix l'emissora "Televisió de la Costa Brava"?

Mostra: població major de 15 anys.

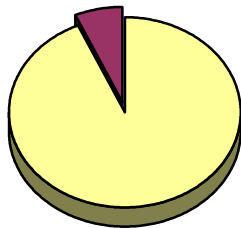
Anàlisi general

Resp / Grup	Percentatge
Sí	94,4%
No	5,6%

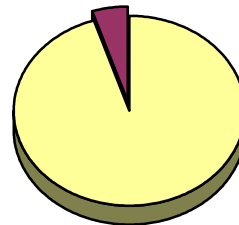
Anàlisi comparatiu per sexes

Resp / Grup	Homes	Dones
Sí	93,3%	94,9%
No	6,7%	5,1%

Homes

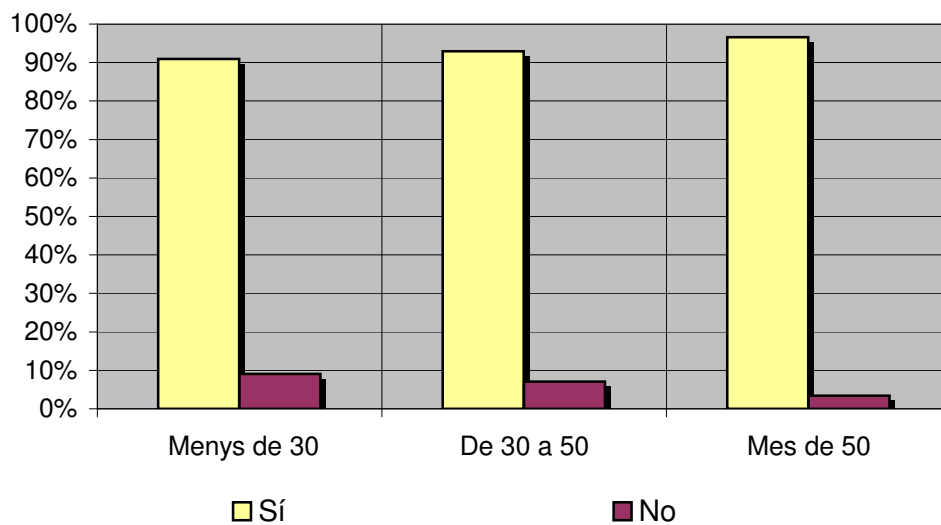


Dones



Anàlisi comparatiu per edats

Resp \ Grup	Menys de 30	De 30 a 50	Mes de 50
Sí	90,9%	92,9%	96,6%
No	9,1%	7,1%	3,4%



INFORTÉCNICA

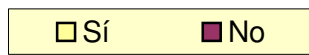
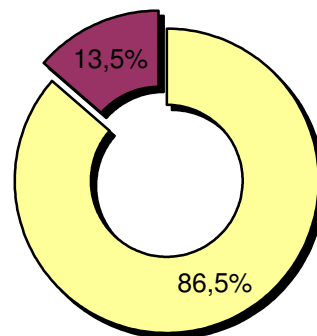
REF:son-tvcostabrava01/p/m06

Pregunta - Te sintonizada "Televisió de la Costa Brava" al seu televisor?

Mostra: població major de 15 anys.

Anàlisi general

Resp / Grup	Percentatge
Sí	86,5%
No	13,5%

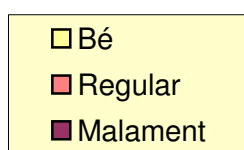
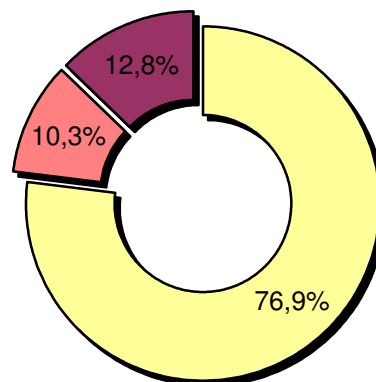


Pregunta - En quant a la recepció de la senyal "Televisió de la Costa Brava" es rep bé, regular o malament?

Mostra: població que coneix l'emissora.

Anàlisi general

Resposta	Percentatge
Bé	76,9%
Regular	10,3%
Malament	12,8%



INFORTÉCNICA

REF:son-tvcostabrava01/p/m06

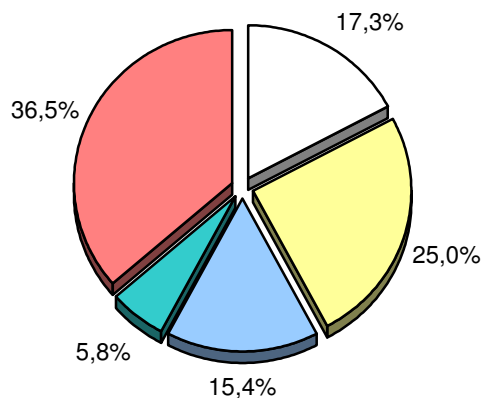
Pregunta - Amb quina freqüència segueix aquesta emissora?

- A. Gairebé cada dia
- B. Varies vegades a la setmana
- C. Un cop per setmana
- D. Mes d'un cop al mes
- E. Mai o gairebé mai

Mostra: població major de 15 anys.

Anàlisi general

Resposta	Percentatge de població	Persones
Gairebé cada dia	17,3%	10.726
Varies vegades a la setmana	25,0%	15.500
Un cop per setmana	15,4%	9.548
Mes d'un cop al mes	5,8%	3.596
Mai o gairebé mai	36,5%	22.630



<input type="checkbox"/>	Gairebé cada dia
<input type="checkbox"/>	Varies vegades a la setmana
<input type="checkbox"/>	Un cop per setmana
<input type="checkbox"/>	Mes d'un cop al mes
<input type="checkbox"/>	Mai o gairebé mai

INFORTÉCNICA

REF:son-tvcostabrava01/p/m06

Pregunta - Quants minuts al dia dedica a "Televisió de la Costa Brava"?

Mostra: població major de 15 anys.

Minuts al dia (anàlisi general)

Dades específiques de Àrea de Costa Brava (Baix Empordà Sud).

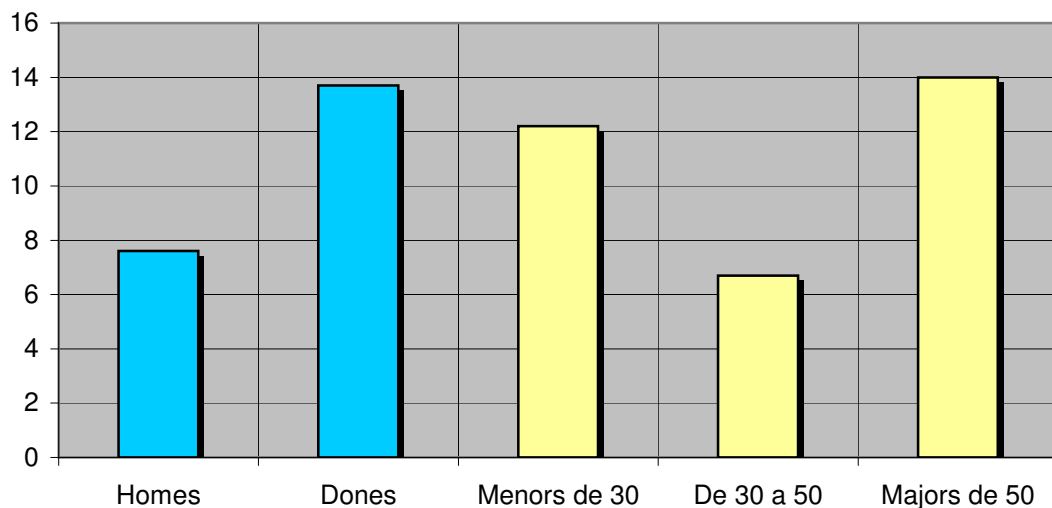
min / dia	desviació
12,1	16,5

SHARE	GRPs	Hores d'audiència diària
6,3%	3.923	12.554,0

Minuts al dia (per sexes i edats)

Homes	Dones	Menors de 30	De 30 a 50	Majors de 50
7,6	13,7	12,2	6,7	14,0

Minuts al dia (per sexes i edats)



El **SHARE** és la quota d'audiència o percentatge d'audiència respecte a les altres emissores.

El **GRPs** és el SHARE expressat en número de persones. Aquesta mesura està en relació directa amb la població de l'àrea enquestada.

Les **Hores d'audiència diària** són el total d'hores de seguiment que dedica el conjunt de la població.

Àrea de Costa Brava (Baix Empordà Nord)

Anàlisi quantitatiu

Última actualització	Maig de 2006
Població dels municipis de la mostra	50.462
Municipis	Bisbal d'Empordà (La) Ullastret Forallac Palau-sator Fontanilles Gualta Ullà Palafrugell Regencós Begur Pals Torroella de Montgrí Torrent

INFORTÉCNICA

REF:son-tvcostabrava01/p/m06

Pregunta - ¿Coneix l'emissora "Televisió de la Costa Brava"?

Mostra: població major de 15 anys.

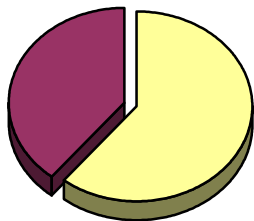
Anàlisi general

Resp / Grup	Percentatge
Sí	63,9%
No	36,1%

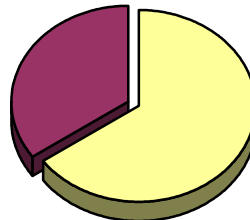
Anàlisi comparatiu per sexes

Resp / Grup	Homes	Dones
Sí	60,9%	65,3%
No	39,1%	34,7%

Homes

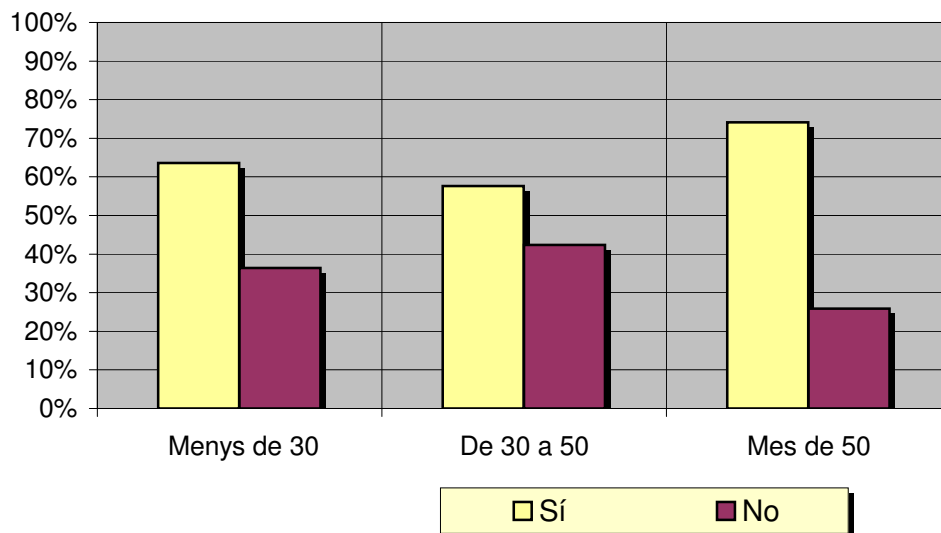


Dones



Anàlisi comparatiu per edats

Resp \ Grup	Menys de 30	De 30 a 50	Mes de 50
Sí	63,6%	57,6%	74,1%
No	36,4%	42,4%	25,9%



INFORTÉCNICA

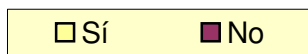
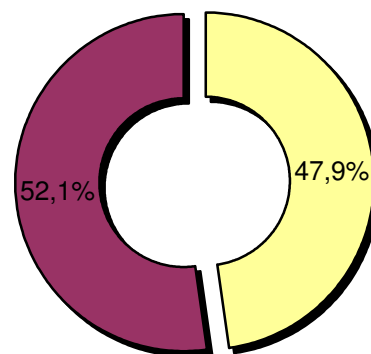
REF:son-tvcostabrava01/p/m06

Pregunta - Te sintonizada "Televisió de la Costa Brava" al seu televisor?

Mostra: població major de 15 anys.

Anàlisi general

Resp / Grup	Percentatge
Sí	47,9%
No	52,1%

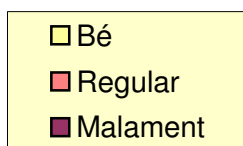
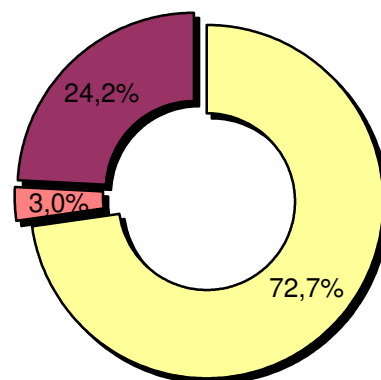


Pregunta - En quant a la recepció de la senyal "Televisió de la Costa Brava" es rep bé, regular o malament?

Mostra: població que coneix l'emissora.

Anàlisi general

Resposta	Percentatge
Bé	72,7%
Regular	3,0%
Malament	24,2%



INFORTÉCNICA

REF:son-tvcostabrava01/p/m06

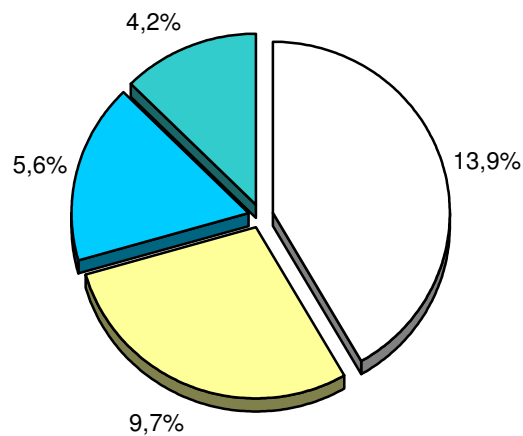
Pregunta - Amb quina freqüència segueix aquesta emissora?

- A. Gairebé cada dia
- B. Varies vegades a la setmana
- C. Un cop per setmana
- D. Mes d'un cop al mes
- E. Mai o gairebé mai

Mostra: població major de 15 anys.

Anàlisi general

Resposta	Percentatge de població	Persones
Gairebé cada dia	13,9%	7.014
Varies vegades a la setmana	9,7%	4.895
Un cop per setmana	5,6%	2.826
Mes d'un cop al mes	4,2%	2.119



<input type="checkbox"/> Gairebé cada dia
<input type="checkbox"/> Varies vegades a la setmana
<input checked="" type="checkbox"/> Un cop per setmana
<input checked="" type="checkbox"/> Mes d'un cop al mes

INFORTÉCNICA

REF:son-tvcostabrava01/p/m06

Pregunta - Quants minuts al dia dedica a "Televisió de la Costa Brava"?

Mostra: població major de 15 anys.

Minuts al dia (anàlisi general)

Dades específiques de Àrea de Costa Brava (Baix Empordà Nord).

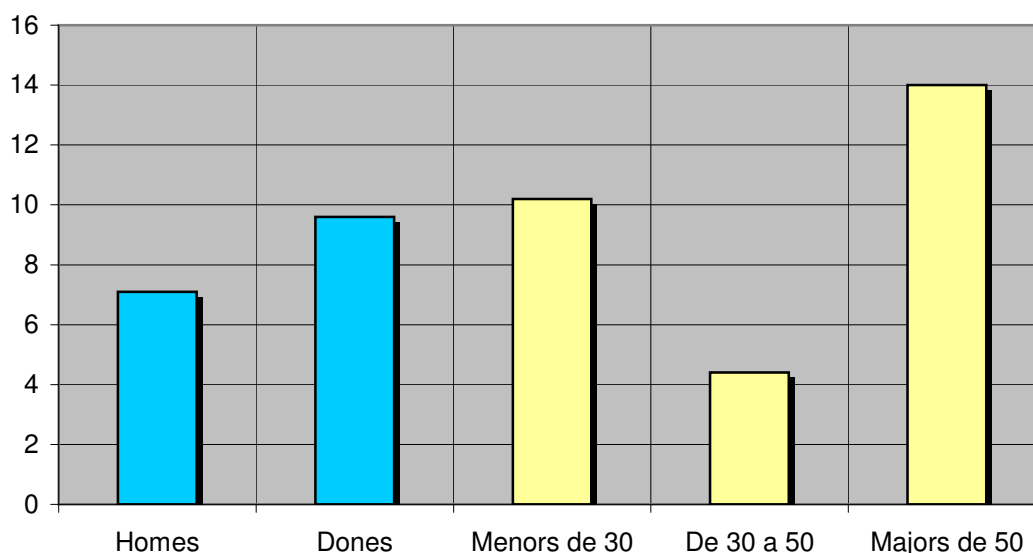
min / dia	desviació
8,8	18,7

SHARE	GRPs	Hores d'audiència diària
4,6%	2.319	7.421,3

Minuts al dia (per sexes i edats)

Homes	Dones	Menors de 30	De 30 a 50	Majors de 50
7,1	9,6	10,2	4,4	14,0

Minuts al dia (per sexes i edats)



El **SHARE** és la quota d'audiència o percentatge d'audiència respecte a les altres emissores.

El **GRPs** és el SHARE expressat en número de persones. Aquesta mesura està en relació directa amb la població de l'àrea enquestada.

Les **Hores d'audiència diària** són el total d'hores de seguiment que dedica el conjunt de la població.

Àrea de Costa Brava (Alt Empordà)

Anàlisi quantitatiu

Última actualització	Maig de 2006
Població dels municipis de la mostra	94.530
Municipis	Albons Armentera (L') Bellcaire d'Empordà Cabanès Castelló d'Empúries Escala (L') Far d'Empordà (El) Figueres Fortià Garrigàs Palau de Santa Eulàlia Palau-saverdera Pau Pedret i Marzà Peralada Riumors Roses Sant Miquel de Fluvià Sant Pere Pescador Santa Llogaia d'Àlguema Siurana Torroella de Fluvià Ventalló Vilabertran Viladamats Vilafant Vilajuïga Vilamacolum Vilamalla Vila-sacra

INFORTÉCNICA

REF:son-tvcostabrava01/p/m06

Pregunta - ¿Coneix l'emissora "Televisió de la Costa Brava"?

Mostra: població major de 15 anys.

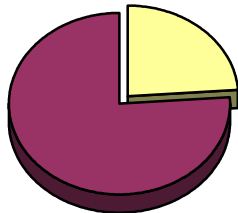
Anàlisi general

Resp / Grup	Percentatge
Sí	26,6%
No	73,4%

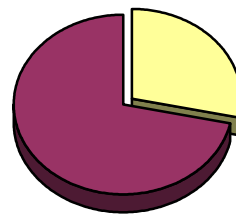
Anàlisi comparatiu per sexes

Resp / Grup	Homes	Dones
Sí	24,0%	28,2%
No	76,0%	71,8%

Homes

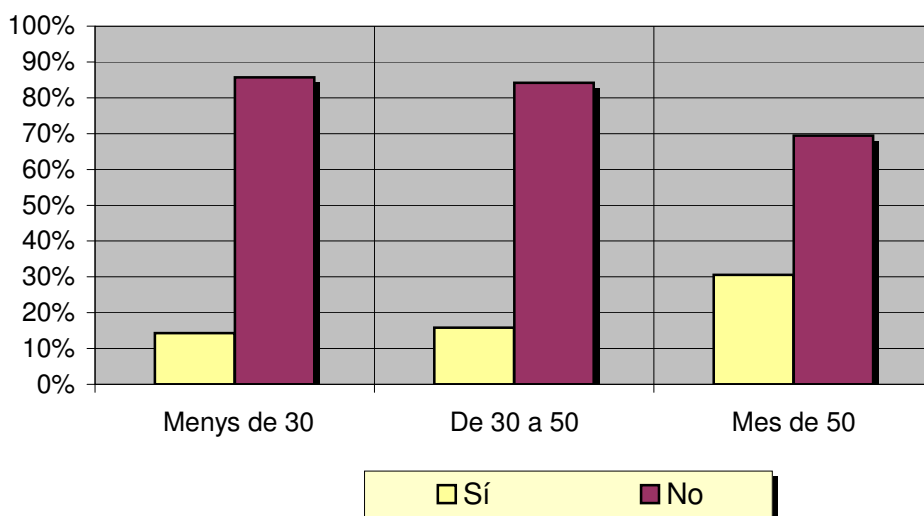


Dones



Anàlisi comparatiu per edats

Resp \ Grup	Menys de 30	De 30 a 50	Mes de 50
Sí	14,3%	15,8%	30,6%
No	85,7%	84,2%	69,4%



INFORTÉCNICA

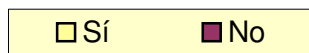
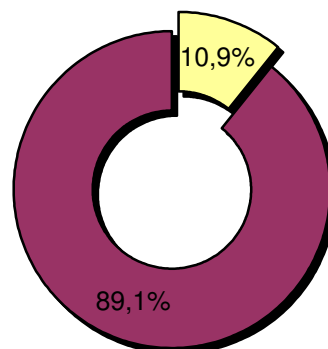
REF:son-tvcostabrava01/p/m06

Pregunta - Te sintonizada "Televisió de la Costa Brava" al seu televisor?

Mostra: població major de 15 anys.

Anàlisi general

Resp / Grup	Percentatge
Sí	10,9%
No	89,1%

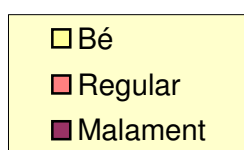
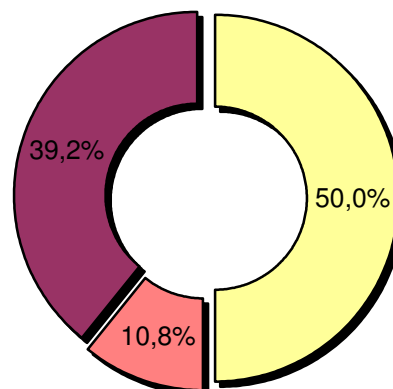


Pregunta - En quant a la recepció de la senyal "Televisió de la Costa Brava" es rep bé, regular o malament?

Mostra: població que coneix l'emissora.

Anàlisi general

Resposta	Percentatge
Bé	50,0%
Regular	10,8%
Malament	39,2%



INFORTÉCNICA

REF:son-tvcostabrava01/p/m06

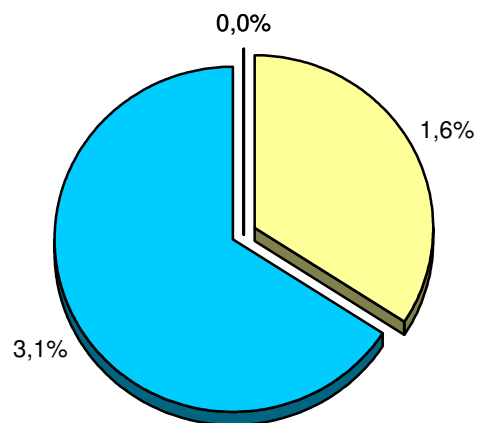
Pregunta - Amb quina freqüència segueix aquesta emissora?

- A. Gairebé cada dia
- B. Varies vegades a la setmana
- C. Un cop per setmana
- D. Mes d'un cop al mes
- E. Mai o gairebé mai

Mostra: població major de 15 anys.

Anàlisi general

Resposta	Percentatge de població	Persones
Gairebé cada dia	<1%	
Varies vegades a la setmana	1,6%	1.512
Un cop per setmana	3,1%	2.930
Mes d'un cop al mes	<1%	



- Gairebé cada dia
- Varies vegades a la setmana
- Un cop per setmana
- Mes d'un cop al mes

INFORTÉCNICA

REF:son-tvcostabrava01/p/m06

Pregunta - Quants minuts al dia dedica a "Televisió de la Costa Brava"?

Mostra: població major de 15 anys.

Minuts al dia (anàlisi general)

min / dia	desviació
0,8	4,6

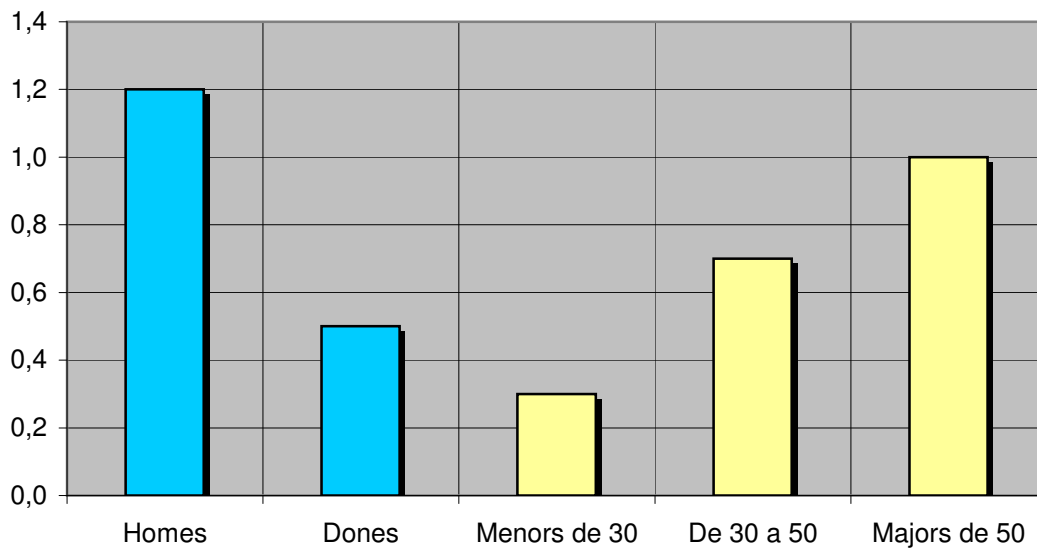
Dades específiques de Àrea de Costa Brava (Alt Empordà).

SHARE	GRPs	Hores d'audiència diària
0,4%	409	1.307,7

Minuts al dia (per sexes i edats)

Homes	Dones	Menors de 30	De 30 a 50	Majors de 50
1,2	0,5	0,3	0,7	1,0

Minuts al dia (per sexes i edats)



El **SHARE** és la quota d'audiència o percentatge d'audiència respecte a les altres emissores.

El **GRPs** és el SHARE expressat en número de persones. Aquesta mesura està en relació directa amb la població de l'àrea enquestada.

Les **Hores d'audiència diària** són el total d'hores de seguiment que dedica el conjunt de la població.

Anàlisi sobre els habituals de l'emissora

Es consideren habituals aquells que dediquen una mitjana de mes d'un minut al dia a l'emissora.

INFORTÉCNICA

REF:son-tvcostabrava01/p/m06

Pregunta - Quants minuts al dia dedica a "Televisió de la Costa Brava"?

Mostra: habituals de l'emissora.

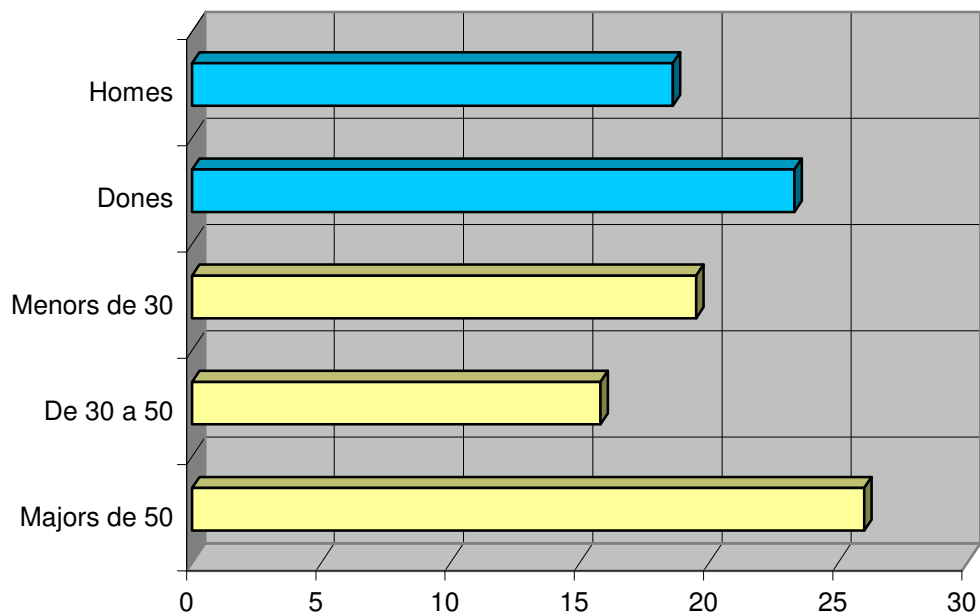
Minuts al dia (anàlisi general)

min / dia	desviació
22,0	20,3

Minuts al dia (per sexes i edats)

Homes	Dones	Menors de 30	De 30 a 50	Majors de 50
18,6	23,3	19,5	15,8	26,0

Minuts al dia (per sexes i edats)



INFORTÉCNICA

REF:son-tvcostabrava01/p/m06

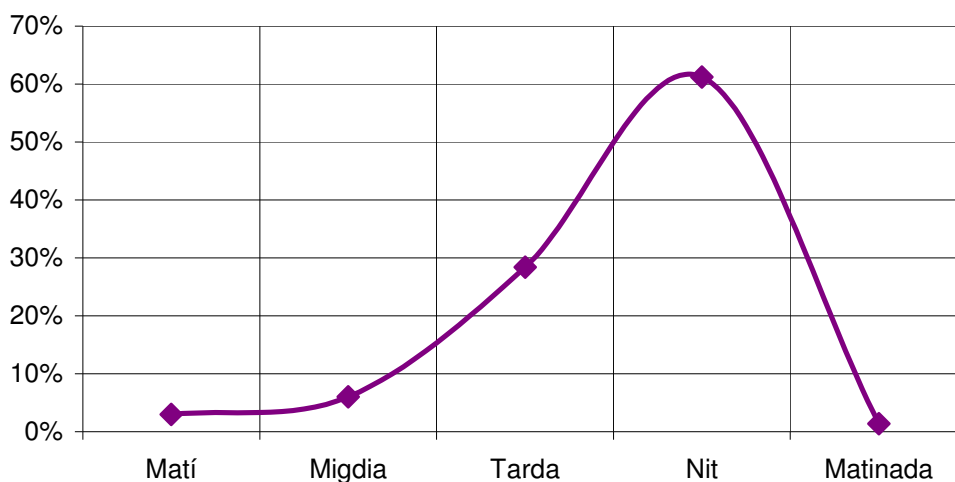
Pregunta - A quines hores segueix normalment "Televisió de la Costa Brava"?

- A. Matí (6h - 12h)
- B. Migdia (12h - 16h)
- C. Tarda (16h - 20h)
- D. Nit (20h - 1h)
- E. Matinada (1h - 6h)

Actualizat el - Maig de 2006.

Anàlisi general

Resposta	Percentatge de seguidors
Matí	3,0%
Migdia	6,0%
Tarda	28,4%
Nit	61,2%
Matinada	1,4%



—◆— Percentatge de seguidors

Nota

El resultat obtingut és una representació de l'horari més comú de sintonització de l'emissora. Això no vol dir que no hi hagi seguiment fora de l'horari més habitual.

INFORTÉCNICA

REF:son-tvcostabrava01/p/m06

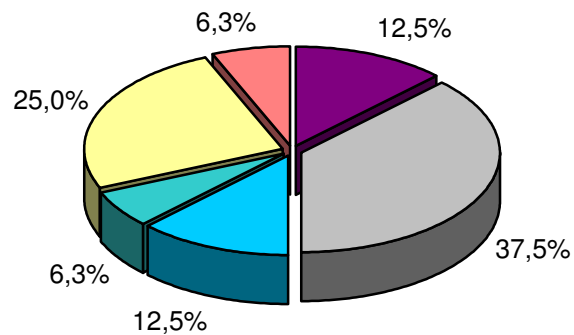
Pregunta - Què li sembla la selecció de clips musicals de l'emissora?

- Li agraden molt
- Li agraden
- Ni li agraden ni desagraden
- No li agraden
- No li agraden gens

Actualizat el - Maig de 2006.

Anàlisi general

Resposta	Percentatge
Li agraden molt	12,5%
Li agraden	37,5%
Ni li agraden ni desagraden	12,5%
No li agraden	6,3%
No li agraden gens	25,0%
No sap / No contesta	6,3%



■ Li agraden molt
■ Li agraden
■ Ni li agraden ni desagraden
■ No li agraden
■ No li agraden gens
■ No sap / No contesta

INFORTÉCNICA

REF:son-tvcostabrava01/p/m06

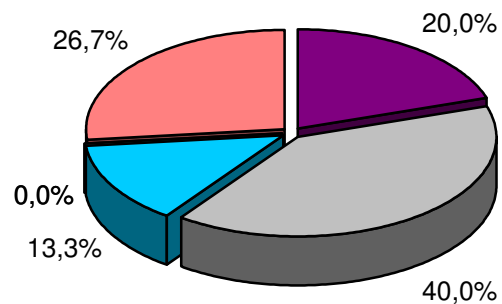
Pregunta - Què li sembla els informatius de l'emissora?

Li agraden molt
Li agraden
Ni li agraden ni desagraden
No li agraden
No li agraden gens

Actualizat el - Maig de 2006.

Anàlisi general

Resposta	Percentatge
Li agraden molt	20,0%
Li agraden	40,0%
Ni li agraden ni desagraden	13,3%
No li agraden	<1%
No li agraden gens	<1%
No sap / No contesta	26,7%



■ Li agraden molt
■ Li agraden
■ Ni li agraden ni desagraden
■ No li agraden
■ No li agraden gens
■ No sap / No contesta

INFORTÉCNICA

REF:son-tvcostabrava01/p/m06

Pregunta - Quins dies té el costum d'atendre aquesta emissora?

- A. Preferentment els dies laborables
- B. Preferentment els caps de setmana
- C. Indistintament

Actualizat el - Maig de 2006.

Anàlisi general

Resp / Grup	Percentatge
Dies laborables	26,7%
Caps de setmana	13,3%
Indistintament	60,0%

Anàlisi general

